

Valby Kulturhus

Karakteriseres som *breddekulturhus*.

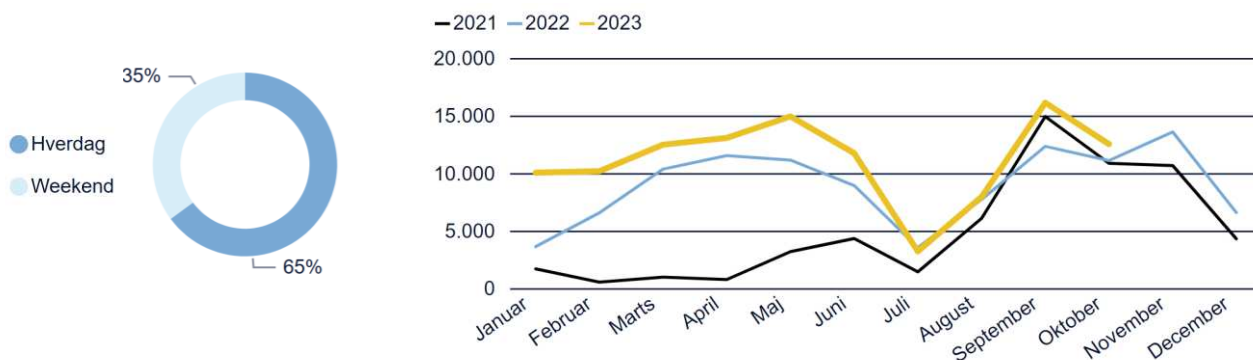
Arbejdsform er en blanding mellem *samarbejdende* og *rummende*, hvor størstedelen af indholdet skabes af faste partnere og selvkørende kulturskabere, der understøttes af *Skab Kultur*.

Husets arbejdsform og type



BESØGSTAL

Pr. 1. december 2023: 126.000 besøgende (stigning på +25% ift. 2022)



KULTURTILBUD & AKTIVITETER

Teatersalen: Primært Skab Kultur-projekter (bl.a. koncerter, teater, dans, poetry slam).

Børnekulturstedet: egentlig legestue, bevægelses- og dansehold, krea-workshops.

Spillaboratoriet: Nyopstartet initiativ i samarbejde med pt. 11 foreninger inden for spil- og nørde-miljøet. Flere egentlige events.

Værksteder: Keramik, atelier, maker space. Egentlige events (bl.a. croquis, repair café, digitaliseringsværksted og åben onsdag)

Bastard Café: Midlertidig caféforpagter. Brætspilscfé + egentlige events.

Faste arrangører: Stands og dans, Familieskolen, Rollespilsfabrikken, Poetry Slam, CPH:DOX, Valby Kulturdage, Gnist, Cowbell Music, TH Bar, Rusk, Underwerket, Phoenix, Teatristerne, Dansehallerne, Alice, KP Carlsberg, Repair Café, Digitaliseringsværkstedet m.fl

SKAB KULTUR

Skab Kultur er en samskabelsesmodel til formål:

- at gøre det let for alle Københavnerne at skabe indhold, præge bydelen og styrke kulturlivet
- at understøtte kulturhusets program og være en model for egenproduktion, når der er et lavt arrangementsbudget og få medarbejderressourcer.

AKTIVITETSTAL

Aktivetstal i 2022: 400 arrangementer

Skab Kultur 2023

Antal samarbejdsaktører i 2023: +30
Antal skab kultur-arrangementer: +100