

Flemming Otto og Mette Frøst, Bymiljø



Udviklingsplan for Amager Fælled

2026 - 2031

Klima-, Miljø- og Teknikudvalget
15. juni 2026



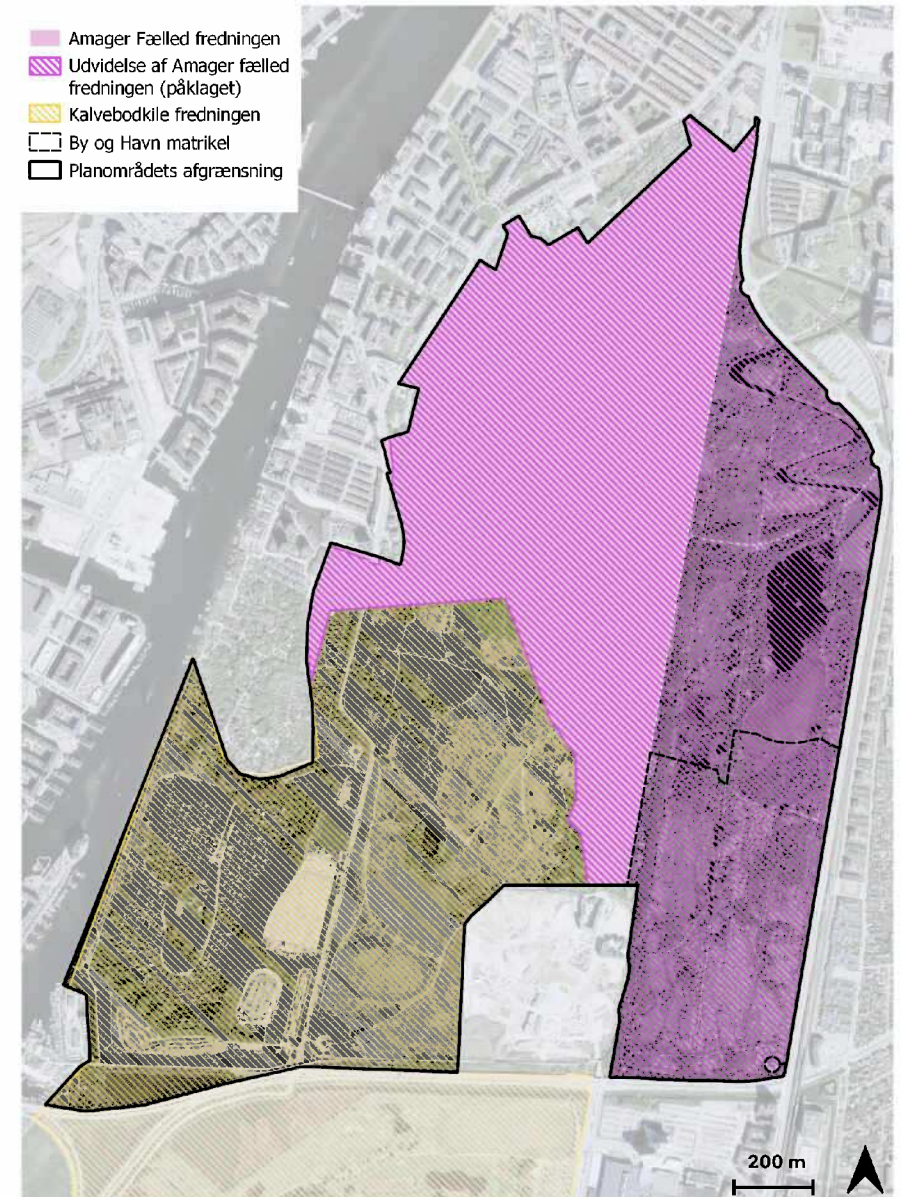
Ny udviklingsplan

Efter Amager Fælled fredningen skal Københavns Kommune udarbejde en femårig udviklingsplan, der:

- sætter retning for naturpleje
- beskriver planlagt anlægsarbejde (stier, faciliteter)
- sætter rammer for den rekreative brug

Udviklingsplanen skal omfatte Amager Fælled (lilla markering) og den nordlige del af Kalvebodkile fredningen (gul markering).

Undervejs skal en række organisationer inddrages, herunder Danmarks Naturfredningsforening, Dansk Ornitologisk Forening, Friluftsrådet og Amager Vest Lokaludvalg. Derfor nedsatte vi et Parkbrugerråd for Amager Fælled.



Dialog og dynamisk naturpleje

Med udviklingsplanen for Amager Fælled får vi mulighed for en mere dynamisk naturpleje.

I de næste fem år vil vi have fokus på at:

- skabe mere lysåben natur og hindre tilgroning
- skabe større variation til gavn for biodiversitet
- forbedre københavnernes muligheder for at opleve naturen

Med udviklingsplanen inviteres grønne organisationer til at deltage i en ny følgegruppe for naturpleje. Med følgegruppen styrkes dialogen om naturplejetiltag, herunder:

- rørslåning ved sø og vandhuller
- rydning af krat
- græsning, effekt og justering af græsningstryk
- tilførsel af vand til Grønjordssøen



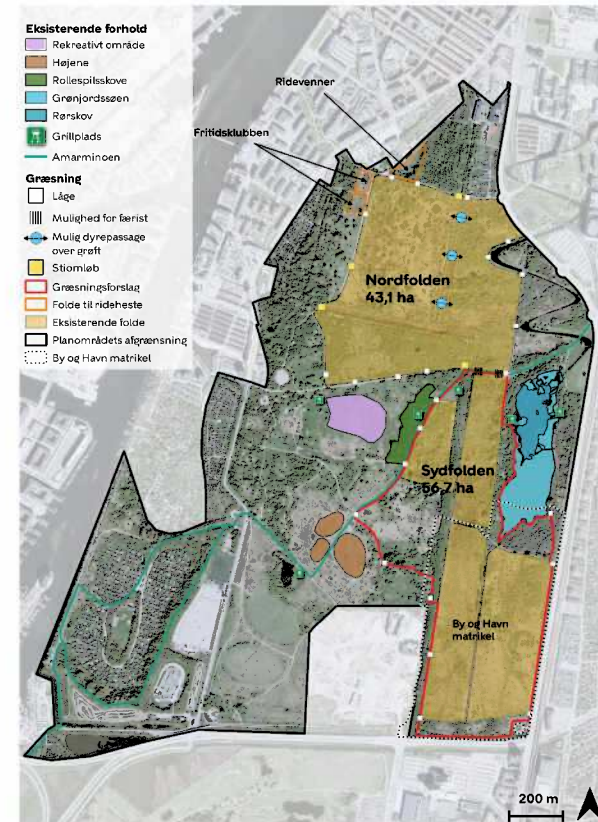
Muligheder i udviklingsplanen

Amager Fælled er et bynært naturområde, der benyttes af mange københavnere hver dag.

Med udviklingsplanen skabes der mulighed for, at:

- udvikle græsningen ved at sammenlægge og udvide folde
- fastholde Amager Fælled som et sted for naturoplevelser og ro, men også for motion og fællesskaber
- forbedre faciliteter til naturoplevelser, eksempelvis udsigtsbroen i Grønjordssøen
- udvide den asfalterede cykelsti mellem Axel Heides Gade og DR Byen og etablere en ny, grøn cykelrute længere mod syd jf. Kommuneplan 2024

Mulighed for etablering af naturformidlingsfaciliteter ved den Landskabelige Kanal og for ny stiforbindelse mellem Fælledby og Sundby Metrostation er del af ny fredning. Når klagen vedr. den nye fredning er afgjort af klagenævnet, kan der udarbejdes tillæg til udviklingsplanen.



15. Juni 2026

Flemming Otto og Mette Frost, Bynatur



Spørgsmål?

