

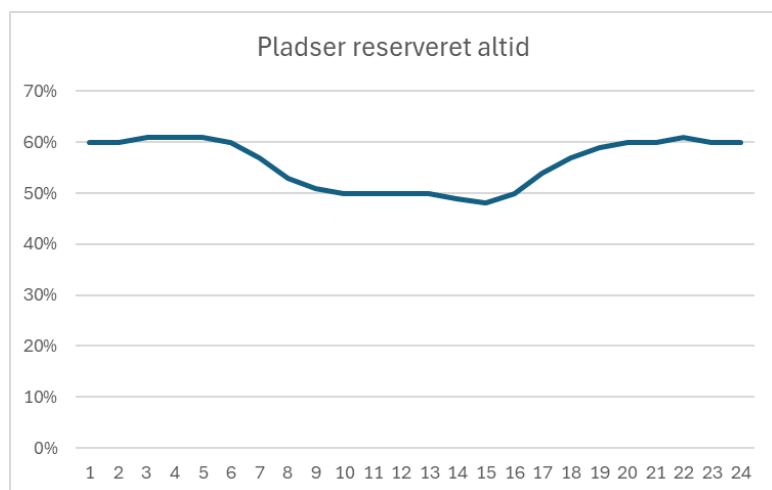


Bilag 6

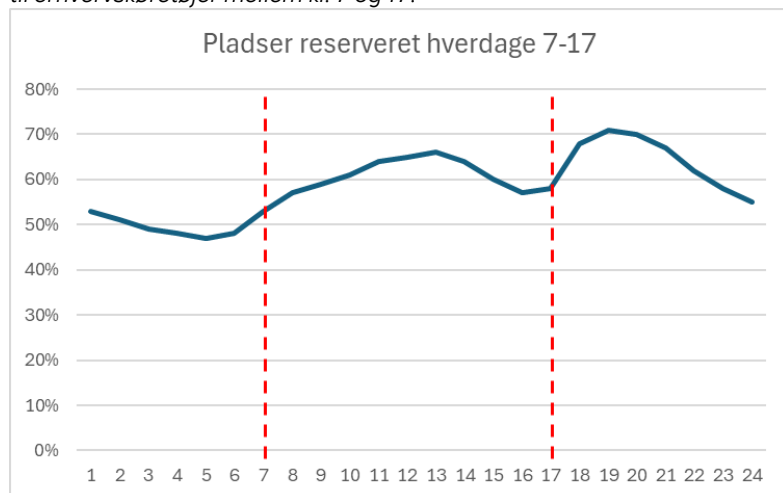
Belægning på erhvervsparkeringspladserne

På baggrund af sensordata indsamlet på pladserne det seneste år ses nedenfor et estimat på den gennemsnitlige belægning for hver af de to typer pladser: erhvervsparkeringspladser, der altid er reserveret til erhvervskøretøjer og pladser, der kun er reserveret mellem kl. 7 og 17.

Figur 1. Gennemsnitlige belægning på erhvervsparkeringspladser, der altid er reserveret til erhvervskøretøjer



Figur 2. Gennemsnitlige belægning på erhvervsparkeringspladser, der er reserveret til erhvervskøretøjer mellem kl. 7 og 17.



10-02-2026

Sagsnummer I F2
2025 - 19944

Dokumentnummer i F2
219897

Sagsnummer eDoc
2025-0296859

Rådhussekretariatet
Rådhuspladsen 1
1550 København V

EAN-nummer
5798009809452