



KØBENHAVNS KOMMUNE
Socialforvaltningen

UDBUDSMATERIALE

Udbud af tilsyn på socialom-
rådet

AUGUST 2008

INDHOLDSFORTEGNELSE

1.	INDLEDNING.....	3
2.	UDBUDSBETINGELSER OG VEJLEDNING	4
2.1	DEN ORDREGIVENDE MYNDIGHED	4
2.2	UDBUDSMATERIALETS INDHOLD OG BILAG.....	4
2.3	UDBUDSFORM.....	4
2.4	FØRVENTET ØKONOMISK RAMME	5
2.5	MINDSTEKRAV TIL LEVERANDØREN	5
2.6	TILDELINGSKRITERIER.....	6
2.7	TIDSPLAN FOR UDBUDSPROCESSEN.....	7
2.8	AFLEVERING OG BEHANDLING AF TILBUD.....	7
2.9	INFORMATIONSMØDE OG SPØRGSMÅL TIL UDBUDSMATERIALET	8
2.10	KONTRAKTPERIODE	8
2.11	KONTRAKT	9
2.12	SAMLET TILBUD OG ALTERNATIVE TILBUD	9
2.13	FØRBEHOLD	9
2.14	FØRPLIGTIGELSER VEDR. BESKYTTELSE PÅ ARBEJDSPLADSEN M.M.	9
2.15	EVT. ANNULLATION.....	9
2.16	OFFENTLIGHED OG AKTINDSIGT.....	9
2.17	VIRKSOMHEDSOVERDRAGELSE AF MEDARBEJDERE	10
3.	KRAVSPECIFIKATION.....	11
3.1	MISSION OG MÅLSÆTNINGER FOR SOCIALOMRÅDET	11
3.2	OPGAVENS INDHOLD OG OMFANG.....	12
3.3	RETSGRUNDLAGET FOR TILSYN PÅ SOCIALOMRÅDET.....	15
3.4	ORGANISERING OG SNITFLADER	16
3.5	TILSYNETS INDHOLD OG FORM.....	17
3.6	METODER	24
3.7	LEVERANDØRENS ERFARING OG KOMPETENCER PÅ LEDELSES- OG MEDARBEJDERNIVEAU	24
3.8	SAMARBEJDE MELLEM LEVERANDØR OG KOMMUNE.....	25
3.9	TILVALG TIL GRUNDMODELLEN	25
	BILAG 1. TILBUDSLISTE	29
	BILAG 2. UDKAST TIL KONTRAKT	33
	BILAG 3. TRO OG LOVE ERKLÆRING.....	38
	BILAG 4. ERKLÆRING OM ARBEJDSMILJØLOVGIVNING M.V.....	39
	BILAG 5: BESKRIVELSE AF TILBUD OG TILSYNSSTEDER	40
	BILAG 6. PERSONALE	90
	BILAG 7: POINTSKEMA TIL VURDERING AF TILBUD	91

1. Indledning

Københavns Kommunes Socialforvaltning inviterer alle interesserede og kvalificerede leverandører til at give tilbud på tilsynet på socialområdet.

Målet med at udbyde tilsynsopgaven er at sikre uafhængighed af de dele af Socialforvaltningen, der har driftsansvaret for de konkrete tilbud. Det er samtidig målet at få en kompetent leverandør, der kan sikre et kvalificeret tilsyn på kommunens sociale tilbud. Kommunen efterspørger en professionel samarbejdspartner, der kan sikre, at tilsynet bliver udført på et højt fagligt niveau.

Den udbudte aftales løbetid er to år og otte måneder med mulighed for forlængelse i op til to år.

Københavns Kommunes Socialudvalg har besluttet, at den fremtidige tilsynsmodel skal være baseret på en grundmodel for tilsyn med ét årligt tilsyn. Det vil sige et objektivi tilsyn med et fokus på legalitets- og kontrolopfølgning.

Socialudvalget har samtidig besluttet at udbyde to tilvalgsmuligheder (optioner):

- Tilvalg A: Obligatorisk inddragelse af brugere og/eller pårørende.
- Tilvalg B: Tilsyn med særlige fokusområder.

Kommunen vil på grundlag af de indkomne tilbud træffe beslutning om grundmodellen skal udvides med et eller flere af de to tilvalg.

Den udbudte opgave omfatter 156 tilsynsbesøg på socialtilbud for i alt ca. 6717 pladser fordelt på i alt 288 tilbud:

	Antal tilbud	Antal pladser	Antal tilsynsbesøg (rapporter)
Psykiatriområdet	109	1404	30
Handicapområdet	98	1968	52
Misbrugs- og hjemløseområdet	41	2681	36
Børne- og ungdoms-området	40	664	38
I alt	288	6717	156

Kommunen vil ikke afgive kontrolbud. Udbuddet omfatter virksomhedsoverdragelse af en række af de medarbejdere, der i dag udfører tilsynet, jf. udbudsmaterialets bilag 6.

2. Udbudsbetingelser og vejledning

De vilkår, som er gældende for deltagelse i udbuddet, og for efterfølgende kontraktindgåelse, fremgår alle af dette udbudsmateriale med tilhørende bilag.

2.1 Den ordregivende myndighed

Den ordregivende myndighed er:

Københavns Kommune
Socialforvaltningen
Bernstorffsgade 17
1592 København V

Alle henvendelser skal i udbudsprocessen rettes til:

KL's Konsulentvirksomhed (KLK)
Weidekampsgade 10
2300 København S

Att.: Projektchef Jakob Scharff
Tlf. 33 70 35 03
E-mail: jsc@kl.dk

2.2 Udbudsmaterialets indhold og bilag

Det samlede materiale består af nærværende udbudsmateriale samt en række bilag. Bilagene består af følgende:

- Bilag 1: Tilbudsliste
- Bilag 2: Udkast til kontrakt
- Bilag 3: Tro og love erklæring
- Bilag 4: Erklæring om arbejdsmiljølovgivning m.v.
- Bilag 5: Beskrivelse af tilbud- og tilsynssteder
- Bilag 6: Personale
 - Bilag 6A: Overenskomstforlig for socialrådgivere og socialformildere
 - Bilag 6B: Overenskomstforlig for pædagogiske konsulenter
- Bilag 7: Pointskema til vurdering af tilbud

2.3 Udbudsform

Nærværende udbud afholdes i overensstemmelse med Tilbudsloven, jf. lov-bekendtgørelse nr. 1410 af 7. december 2007, lov om indhentning af tilbud på visse offentlige og offentligt støttede kontrakter.

Udbuddet gennemføres som et offentligt udbud med mulighed for efterfølgende forhandling. Udbudsformen indebærer, at samtlige kvalificerede leverandører har mulighed for at afgive tilbud direkte.

Såfremt Københavns Kommune ønsker at gennemføre en efterfølgende forhandling, vil samtlige tilbudsgivere, der har afgivet tilbud, blive indkaldt.

Der gøres opmærksom på, at udbud af tilsyn på socialområdet ikke er omfattet af EU-udbudsplicht. Det skyldes, at tilsyn på socialområdet i henhold til Udbudsdirektivet (Rådets direktiv nr. 2004/18/EØF) er klassificeret som en Bilag IIB ydelse. Bilag IIB ydelser er ikke omfattet af de normale EU-udbudsprocedurekrav.

2.4 Forventet økonomisk ramme

Der er en forventet økonomisk ramme for løsning af tilsynsopgaven på 2,5 mio. kr. årligt ekskl. moms.

Det er Københavns Kommunes forventning, at den udbudte opgave (grundmodel samt tilvalg A og B) kan løses indenfor denne økonomiske ramme.

2.5 Mindstekrav til leverandøren

Københavns Kommune ønsker at indgå et samarbejde med en leverandør, der kan tilbyde et kompetent og udviklende samarbejde. Københavns Kommune ønsker at give mulighed for, at et bredt sæt potentielle tilbudsgivere giver tilbud på den udbudte opgave. Der er derfor få mindstekrav til dokumentation af leverandørens økonomiske, finansielle og tekniske formåen. Der gøres opmærksom på, at erfaringer og kompetencer er en del af tildelingskriterierne (se punkt 2.6), og ikke en del af mindstekravene.

Tilbudsgiver skal som led i sit tilbud dokumentere at indfri en række mindstekrav. Det sker ved at dokumentere følgende vedrørende leverandørens forhold:

Udelukkelsesgrunde

Dokumentation for at tilbudsgiver ikke er omfattet af de udelukkelsesgrunde, der er anført i Udbudsdirektivets artikel 45 stk. 2 litra a, b, c, e og f. Dvs. bl.a. udelukkelsesgrunde om konkurs og strafbare forhold.

Tilbudsgiver kan som dokumentation herfor fremsende dokumentation udstedt af relevante myndigheder eller fremsende kopi af Serviceattest udstedt af Erhvervs- og Selskabsstyrelsen (maksimalt 6 måneder gammel regnet fra tilbudsfristen)¹. Der gøres opmærksom på, at Erhvervs- og Selskabsstyrelsen kan have en sagsbehandlingstid på 2-3 uger.

Økonomisk kapacitet

Udfyldt og underskrevet tro og love erklæring vedr. gæld til det offentlige. Tro og love erklæringen er vedlagt som bilag 3.

En soliditetserklæring udstedt af bankforbindelse el.lign. Erklæringen må maksimalt være 6 måneder gammel regnet fra tilbudsfristen.

¹ Serviceattesten kan rekvireres på følgende hjemmeside:

http://www.eogs.dk/graphics/publikationer/blanketter/anmodning_serviceattest.pdf

Københavns Kommune – Udbud af tilsyn på socialområdet 2008

Underleverandører

Såfremt der anvendes underleverandører, skal disse angives. Underleverandøren skal tillige dokumentere og indfri mindstekravene.

En forudsætning for brug af underleverandører er, at hovedleverandøren dog til enhver tid er fuldt ud ansvarlig for eventuelle underleverandørers opfyldelse af deres forpligtelser i henhold til kontrakten.

2.6 Tildelingskriterier

Tilbudsgivere, der lever op til mindstekravene, og som i øvrigt har afgivet et konditionsmæssigt tilbud, vil blive taget i realitetsbetragtning.

Tildelingen af denne kontrakt vil ske ud fra kriteriet økonomisk mest fordelagtige tilbud. Vurderingen af tilbud vil ske ud fra følgende kriterier og vægtning:

- Kvalitet: 65 % (se underkriterier)
- Pris: 35 %

Den konkrete vurdering vil foregå ud fra følgende vurderingsmodel:

Kriterium	Underkriterium	Vægt	Maksimalt point	Reference
Kvalitet:	Fordelt på følgende underkriterier:			
	Planlægning af tilsyn	5%	10 point	Tema 1
	Skabelon for tilsynsrapporter	10%	20 point	Tema 2
	Koncept for det enkelte tilsyns gennemførelse	15%	30 point	Tema 3
	Metoder for gennemførelse af tilsynet	10%	20 point	Tema 4
	Tilbudsgivers dokumenterede erfaring	10%	20 point	Tema 5
	Kompetencer på ledelses- og medarbejderniveau	15%	30 point	Tema 6
	Kvalitet i alt	65%	130 point	
Pris		35%	70 point	
Grundmodel i alt			200 point	
Tilvalg				
Tilvalg A	Forslag til obligatorisk inddragelse af brugere og/eller pårørende	65%	16,25 point	
	Pris	35%	8,75 point	
Tilvalg B	Forslag til tilsyn med særlige fokusområder	65%	16,25 point	
	Pris	35%	8,75 point	
Tilvalg i alt			50 point	

Pointgivning for prisen udregnes på den måde, at laveste pris får maksimal pointscore – og øvrige tilbud får en relativ andel point i forhold til laveste pris. Kvalitetsspørgsmål vurderes ud fra en karakterskala fra 0-1, der ganges med underkriteriets maksimale pointscore. Skalaen er gradueret som følger:

- 1 = Meget god
- 0,75 = God
- 0,5 = Middel
- 0,25 = Mindre god
- 0 = Dårlig

Bilag 7 til udbudsmaterialet indeholder en samlet opstilling af vurderingsmodellen i et regneark.

2.7 Tidsplan for udbudsprocessen

Tidsplanen for udbuddet er som følger:

26. august 2008	Annoncering af udbud og udsendelse af udbudsmateriale
4. september 2008	Informationsmøde
25. september 2008	Deadline for spørgsmål
3. oktober 2008 kl. 12.00	Frist for modtagelse af tilbud
3. oktober – 15. oktober	Vurdering af tilbud og evt. forhandling
29. oktober 2008	Socialudvalget behandler forvaltningens indstilling
31. oktober 2008	Orientering om valg af tildelingsbeslutning. Start af stand-still periode
10. november 2008	Deadline for stand-still periode (deadline for indgivelse af klager)
Uge 46 2008	Teknisk afklaring med leverandør
Uge 47 2008	Underskrivelse af kontrakt
1. marts 2009	Igangsættelse af kontrakt

Der gøres opmærksom på, at der kan ske afvigelser fra den forventede tidsplan. Større afvigelser vil blive meddelt tilbudsgiverne.

2.8 Aflevering og behandling af tilbud

Tilbuddet, der skal være skriftligt, skal fremsendes til KLK, jf. ovenstående adresse, senest onsdag **den 3. oktober 2008 kl. 12.00**.

Følgende forudsætninger er endvidere gældende i forbindelse med tilbuddet:

- Tilbuddet skal foreligge i fire eksemplarer skriftligt og ét eksemplar elektronisk (CD-rom).
- Tilbuddet skal disponeres ud fra opstillingen af den tilbudsliste, der er gengivet i bilag 1 (tilbudsliste). Tilbudsgiver kan bruge egen opstilling og opsætning, så længe tilbuddet er i overensstemmelse med tilbudslistens disposition og struktur.
- Der vil kun blive accepteret tilbud på den samlede opgave.
- Tilbuddet skal udarbejdes på dansk, herunder evt. bilag.
- Tilbuddet skal udarbejdes for egen regning og returneres ikke.
- Tilbuddets priser er i danske kroner og ekskl. moms.
- Tilbudsgiver har ikke adgang til at overvære åbningen af tilbud eller til at få oplysninger om de øvrige tilbudsgivere.
- Tilbudsgiver er bundet af det angivne tilbud indtil fire måneder efter tilbudsfristens udløb.
- Kommunen forbeholder sig ret til, efter modtagelse af tilbud, ved møder eller på anden måde at indhente oplysninger m.v., uden at det betyder accept eller forkastelse af de modtagne tilbud.
- Kommunen kan afvise tilbud som ikke-konditionsmæssige, såfremt de ikke opfylder tilbudsvilkårene.

På kuverten skal anføres "Udbud af tilsyn på socialområdet i Københavns Kommune – MÅ IKKE ÅBNES". Samtlige rettidigt modtagne tilbud vil først blive åbnet efter tilbudsfristens udløb.

2.9 Informationsmøde og spørgsmål til udbudsmaterialet

Københavns Kommune inviterer alle interesserede leverandører til informationsmøde den 4. september 2008 kl. 13.00 i Københavns Kommune. Interesserede leverandører skal tilmelde sig pr. mail til KLK's konsulentvirksomhed (jf. punkt 2.1), og vil derefter modtage information om adresse og mødelokale. Der vil efter mødet blive udsendt skriftligt referat til de deltagere, der har anmodet om udbudsmaterialet og/eller har tilmeldt sig mødet.

Såfremt oplysninger, betingelser eller lignende i udbudsmaterialet fremstår uklart for tilbudsgiver, kan der rettes skriftlig henvendelse til KLK (jf. kontaktinformation i punkt 2.1). Der vil herefter blive udarbejdet et anonymiseret skriftligt svar til alle, som har rekvireret udbudsmaterialet. Spørgsmål til udbudsmaterialet skal være stillet skriftligt senest den 25. september 2008 med præcis henvisning til bestemte punkter i udbudsmaterialet.

2.10 Kontraktperiode

Der indgås en kontrakt på 2 år og 8 måneder med option på forlængelse i yderligere op til 2 år. Kontraktstart er 1. marts 2009 og udløb 31. december 2011 (med mindre optionen tages i anvendelse).

2.11 Kontrakt

Kontrakten skal indgås på grundlag af ABSERVICE 2003 (Almindelige Betingelser for levering af Serviceydelser) og det kontraktudkast, der indgår som bilag 2 til udbudsmaterialet. En endelig aftale er først indgået, når en skriftlig kontrakt er underskrevet af begge parter. For yderligere forhold vedrørende kontrakten henvises til kontraktvilkår i bilag 2.

2.12 Samlet tilbud og alternative tilbud

Tilbudsgiver har alene mulighed for at byde på den samlede opgave. Der vil således ikke være mulighed for at afgive deltilbud. Der kan ikke afgives alternative tilbud (dvs. tilbud der afviger fra den beskrevne opgave).

2.13 Forbehold

Hvis et tilbud indeholder væsentlige forbehold, herunder forudsætninger og bestemmelser i øvrigt, som strider mod udbudsmaterialet, vil dette medføre, at et sådant tilbud erklæres for ikke-konditionsmæssigt. Ikke-konditionsmæssige tilbud kan ikke antages til realitetsvurdering. Der kan ikke på forhånd gives eksempler på, hvad der betragtes som væsentlige forbehold, da der skal ske vurdering af dette i hvert konkret tilfælde.

Eventuelle ikke-væsentlige forbehold vil blive prissat og tillagt tilbuddets pris.

2.14 Forpligtigelser vedr. beskyttelse på arbejdspladsen m.m.

Det bemærkes, at tilbudsgiverne i deres tilbud skal angive, at de har taget hensyn til de gældende forpligtigelser vedrørende beskyttelse på arbejdspladsen og om arbejdsforhold i øvrigt. Tilbudsgiver skal udfylde bilag 4 (Erklæring om arbejdsmiljølovgivning m.v.).

Hvis en tilbudsgiver ikke angiver dette i et tilbud, vil tilbuddet blive afvist som ikke-konditionsmæssigt.

2.15 Evt. annullation

Der vil blive indgået kontrakt med den leverandør, der afgiver det økonomisk mest fordelagtige tilbud, jf. tildelingskriterierne i afsnit 2.6. Der gøres opmærksom på, at en ordregiver kan annullere et udbud helt eller delvist, hvis der er saglige grunde herfor. Ved evt. annullation sker der ingen erstatning for udgifter i forbindelse med udarbejdelse af tilbud.

2.16 Offentlighed og aktindsigt

Der gøres opmærksom på, at offentlige myndigheder er omfattet af lov om offentlighed i forvaltningen.

Resultatet af udbuddet vil, i anonymiseret form, blive videreformidlet alene til tilbudsgivere, hvis tilbud realitetsbehandles (dvs. tilbud som er konditions-mæssige).

Københavns Kommune er dog forpligtet til, på baggrund af evt. anmodning

om aktindsigt i den konkrete udbudssag, at foretage en vurdering af, hvorvidt der kan gives aktindsigt, og i givet fald hvilke oplysninger, der kan gives aktindsigt i. Der kan evt. gives afslag om aktindsigt i konkrete tilbud eller dele heraf, såfremt det vurderes, at der er begrundelse herfor. Der kan eksempelvis gives afslag på aktindsigt, hvis tilbuddet indeholder oplysninger, som kompromitterer tilbudsgivers forretningshemmeligheder el.lign.

Tilbudsgiver bedes på forhånd angive, hvilke dele af tilbuddet, som ikke ønskes omfattet af aktindsigt samt begrundelser herfor.

Der gøres opmærksom på, at det er København Kommunes konkrete vurdering, bl.a. på baggrund af retspraksis at beslutte, hvilke oplysninger m.v. der kan gives aktindsigt i. Der gøres opmærksom på, at der grundet offentlighedsreglernes indretning ikke på forhånd gives garanti for, at tilbudsgivers ønske om at undlade informationer for aktindsigt kan følges. Der gøres endvidere opmærksom på, at der ved en evt. klagesag eller andre myndigheders behandling af dette udbud ikke kan garanteres beskyttelse af oplysninger.

2.17 Virksomhedsoverdragelse af medarbejdere

Opgaven løses i dag af Københavns Kommune. Kommunen har besluttet, at lov nr. 111 af 21. marts 1979 om lønmodtageres retsstilling ved virksomhedsoverdragelse, med ændringer i lov nr. 481 af 7. juni 2001, finder anvendelse i forbindelse med kommunens udbud af tilsyn på socialområdet.

De nærmere vilkår for overtagelse af personale fremgår af kontrakten, jf. bilag 2.

Oplysninger om medarbejdernes løn- og ansættelsesvilkår fremgår af bilag 6.

3. Kravspecifikation

Københavns Kommune udbyder en grundmodel for tilsyn, der indebærer ét årligt tilsyn på kommunens sociale tilbud med fokus på opfyldelse af lovgivningen, formelle retssikkerhedsgarantier samt politikker og administrative retningslinjer vedtaget af det politiske udvalg. Dertil kommer et behov for 10 ekstra tilsyn på årsbasis. Derudover skal der være mulighed for tilkøb af yderligere tilsyn.

Kravspecifikationen udtrykker kommunens samlede krav og forventninger. Kravspecifikationen er opbygget efter følgende emner:

- Mission for socialområdet
- Opgavens indhold og omfang
 - Antal tilsyn og planlægning af tilsyn
 - Afgrænsning
- Retsgrundlaget
- Organisering og snitflader
- Koncept for tilsynets indhold og form
 - Inddragelse af brugere og pårørende
 - Tilsynsrapporter
 - Forberedelse af tilsynet
 - Gennemførelse af tilsynet og afrapportering
 - Opfølgning på tilsynet
- Metoder
- Leverandørens kompetencer på ledelses- og medarbejderniveau
- Samarbejde og service

Københavns Kommune ønsker at give tilbudsgiverne mulighed for at konkurrere på tilsynskoncepter, metoder og kompetencer mv.

Kravspecifikationen er derfor bygget op med en blanding af krav og mulighed for konkurrence. Konkret er kravspecifikationen struktureret i forhold til en række temaer. For hvert tema er der formuleret en række minimumskrav (herafter krav), forslag til mulig løsning samt udpegning af temaer, som tilbudsgiverne skal formulere et konkret oplæg til.

3.1 Mission og målsætninger for socialområdet

Københavns Kommune har vedtaget en mission og seks målsætninger for socialområdet.

Den fremtidige leverandør skal fuldt ud kunne tilslutte sig missionen og målsætningerne. Den fremtidige leverandør skal i et samarbejde med Socialforvaltningen udmønte tilsynsopgaven på en måde, som støtter direkte op om den politisk vedtagne mission og målsætninger. Socialudvalgets mission i Københavns Kommune er:

"At bidrage til, at borgere i kontakt med Socialforvaltningen får mulighed for at udvikle og udnytte egne ressourcer til at realisere et godt liv og bidrage til samfundet".

Socialudvalget har desuden disse seks overordnede målsætninger for udvalgets og Socialforvaltningens arbejde:

1. Borgernes behov skal være udgangspunkt for opbygningen af Socialforvaltningen. Socialforvaltningen skal både kunne yde almene serviceydelser og give den mere omfattende hjælp, som de mest udsatte grupper i byen har behov for på en måde, der er let tilgængelig for alle.
2. Alle mennesker har ressourcer. Socialforvaltningen skal respektere borgernes forskelligheder og arbejde for, at det enkelte menneske kan udvikle sig og udnytte egne ressourcer, således at det i videst muligt omfang bliver i stand til selvforsørgelse og til at leve i egen bolig.
3. Socialforvaltningen skal møde det enkelte menneske med respekt. Forvaltningen skal give en god kundebetjening gennem dialog og inddragelse af den enkelte og ved overholdelse af tidsfrister og udarbejdelse af handleplaner m.v.
4. Socialforvaltningen skal bidrage til, at brugernes, politikernes og omverdenens forventninger til forvaltningen er i overensstemmelse med det, som forvaltningen leverer, og som lovgivningen lægger op til. Socialforvaltningen er forpligtet af lovgivningen på det sociale område og lægger vægt på borgernes retssikkerhed.
5. Københavns Kommune skal være førende i udviklingen af det sociale arbejde. Socialforvaltningen skal på den baggrund tilstræbe, at der akkumuleres viden om virkningen af den udførte indsats, samt at indsatsen så vidt muligt bliver evidensbaseret.
6. Socialforvaltningen skal sikre en effektiv ressourceudnyttelse.

3.2 Opgavens indhold og omfang

Den udbudte opgave omfatter tilsyn på boenheder for voksne handicappede og psykisk syge, døgntilbud for børn og unge, krisecentre, nødboliger, herberg for hjemløse, bofællesskaber samt plejeboliger for demente og for psykisk syge misbrugere.

Der er stor forskel på tilbuddene. Ud over forskelle i brugergrupper og karakteren af tilbuddene, så er der også størrelsesforskelle: For eksempel er fem af socialpsykiatriens tilbud meget store botilbud med op til 170 beboere fordelt på 10 afdelinger, mens der også findes bofællesskaber for psykisk syge med mange små enheder, som tilsynet i nogle tilfælde hidtil har besøgt klyngevis, hvor hver klynge tæller som ét besøg.

	Antal tilbud	Antal pladser	Antal tilsynsbesøg (rapporter)
Psykiatriområdet	109	1404	30
Handicapområdet	98	1968	52
Misbrugs- og hjemløseområdet	41	2681	36
Børne- og ungdomsområdet	40	664	38
I alt	288	6717	156

Opgørelse af opgavens omfang – tilbud, pladser og tilsynsbesøg

Omfanget omfatter det samlede antal af tilbud, forstået som selvstændige enheder i Socialforvaltningen med fx en afgrænset målgruppe, særlig finansiering eller en egen geografisk beliggenhed. Et tilbud vil således kunne indgå i opgørelsen, selvom det organisatorisk eller ledelsesmæssigt er en del/ filial af et andet tilbud. Antallet tilbud er en opgørelse, der afspejler Socialforvaltningens arbejde med drift og udvikling på tilbuddene.

Omfanget opgøres også i antal pladser. Et tilbud kan have 1 plads (fx solistbolig), andre tilbud har 170 pladser (fx bocenter). Nogle tilbud (private opholdssteder) kan også have mange pladser, hvor borgere fra Københavns Kommune kun optager en håndfuld.

Endelig opgøres omfanget i antal tilsynsbesøg. Antallet af tilsynsbesøg skal forstås som det antal tilsynsrapporter, der ønskes udarbejdet af det eksterne tilsyn.

Et tilsynsbesøg (og dermed en tilsynsrapport) kan dække over et eller flere tilbud. Fx kan et tilsynsbesøg omfatte flere bofællesskaber på forskellige adresser indenfor et geografisk afgrænset distrikt. Et tilsynsbesøg kan også dække et enkeltstående tilbud.

Antallet af pladser vil også variere for hvert tilsynsbesøg, fx kan et tilsynsbesøg dække 10 pladser og et andet tilsynsbesøg 150 pladser.

Antal tilbud og pladser vil have konsekvenser for den tid, et tilsynsbesøg tager. Det er Københavns Kommunes erfaring, at et tilsynsbesøg eksempelvis kan tage alt fra cirka en halv dag til flere dage.

Psykiatriområdet

På psykiatriområdet er der i alt 109 tilbud og 1404 pladser. Der skal udføres i alt 30 tilsynsbesøg. Tilbuddene omfatter botilbud, bofællesskaber/ solistboliger samt private opholdssteder efter servicelovens §§ 104, 107 og 108.

Handicapområdet

På handicapområdet er der i alt 98 tilbud og 1968 pladser. Der skal udføres 52 tilsynsbesøg. Tilbuddene omfatter døgntilbud til handicappede børn og voksne, aflastningstilbud, beskyttet beskæftigelse, samværs- og aktivitetssteder, private opholdssteder samt bofællesskaber/ solistboliger efter servicelovens §§ 55, 103, 104, 107 og 108.

Misbrugs- og hjemløseområdet

På misbrugs- og hjemløseområdet er der i alt 41 tilbud og 2681 pladser. Der skal udføres 36 tilsynsbesøg. Tilbuddene omfatter dag- og væresteder, ambulante tilbud, botilbud samt bofællesskaber/ solistboliger efter servicelovens §§ 101, 104, 107, 108 og 110.

Børne- og ungeområdet

På børne- og ungeområdet er der i alt 40 tilbud og 664 pladser. Der skal udføres 38 tilsynsbesøg. Tilbuddene omfatter skole- og behandlingsinstitutioner, dag- og døgninstitutioner samt private opholdssteder efter servicelovens §§ 67 og 142, stk. 5.

3.2.1 Fleksibilitet vedr. justering af antallet af tilbud og antal pladser

Som følge af ændringer eller nedlæggelse af eksisterende tilbud samt oprettelse af nye vil der løbende forekomme justeringer af de tilbud, der skal føres tilsyn med. Det samme gælder tilbuddenes adresser.

Leverandøren skal være indstillet på, at kontrakten rummer en fleksibilitet for løbende justeringer, uden der nødvendigvis sker en justering af betalingen. Dette under den forudsætning, at resourceindsatsen for tilsynet holdes inden for den udbudte ramme, det vil sige de 156 tilsynsbesøg.

Antallet af pladser udgør i dag ca. 6.717. Ændringer i antallet af pladser op til +/- 10% medfører ikke ændring i betaling for tilsyn. Ændring ud over 10% medfører justering i leverandørens betaling ud fra ændring i leverandørens dokumenterede omkostninger.

Betalingen reguleres, såfremt antallet af tilbud, og dermed tilsynsbesøg, ændres. Reguleringen sker kvartalsvis i op- eller nedadgående retning med afsæt i den pris tilbudsgiverne angiver for ekstra tilsyn.

3.2.2 Antal tilsyn og planlægning af tilsyn

Det er et krav, at der gennemføres 156 tilsynsbesøg på de i alt 288 tilbud i ovenforensstemmelse med opstillingen i afsnit 3.2.

Tilsynet kan være anmeldt eller uanmeldt. Det eksterne tilsyn vurderer sammensætningen af anmeldte og uanmeldte tilsyn.

Derudover foretager tilsynet op til ti ekstra tilsyn. Disse ekstra tilsyn skal være foranlediget af anmodninger fra forvaltningen. Kommunen har derudover følgende forventninger og krav:

- Forvaltningen kan anmode leverandøren om at gennemføre tilsyn bestemte steder som uanmeldte tilsyn.
- Leverandøren skal ved tilrettelæggelse af anmeldte eller uanmeldte tilsyn tage hensyn til døgnrytmen på den enkelte institution.

- Leverandøren skal i forhold til akutte tilsyn tilrettelægge sin virksomhed således, at leverandøren i disse særlige situationer med højst en dags varsel kan foretage akutte tilsyn.

Der gøres opmærksom på, at der i 2009 grundet kontraktstart 1. marts 2009 skal gennemføres et helt års tilsyn på 10 måneder. Leverandøren får betaling for udførelse af tilsyn for ét helt år.

Tema 1: Planlægning af tilsyn

Tilbudsgiver skal præsentere et udkast til en plan for planlægning og gennemførelse af tilsynene. Planen skal angive det forventede omfang af hhv. anmeldte og uanmeldte besøg, herunder forslag til kriterier for valg af tilsynsform (anmeldt eller uanmeldt).

Det lægges til grund, at planen som udgangspunkt overholdes og at tilsynene fordeles jævnt hen over året.

3.2.3 Afgrænsning

Uden for dette udbud vil Københavns Kommunes Socialforvaltning fremover fortsat udføre tilsyn med

- De mere end 1000 pleje- og aflastningsfamilier til socialt udsatte børn og til handicappede børn.
- Dagtilbud, fx aktivitets- og væresteder, samt tilbud hvortil der ikke sker direkte visitation.

Hertil kommer, at selve godkendelsen af private opholdssteder, private botilbud og private misbrugsbehandlingstilbud for stofmisbrugere efter Velfærdsministeriets bekendtgørelse nr. 349 af 9. maj 2008 fortsat vil blive udført af Københavns Kommunes Socialforvaltning. Derimod er de efterfølgende tilsyn med de godkendte tilbud omfattet af dette udbud.

3.3 Retsgrundlaget for tilsyn på socialområdet

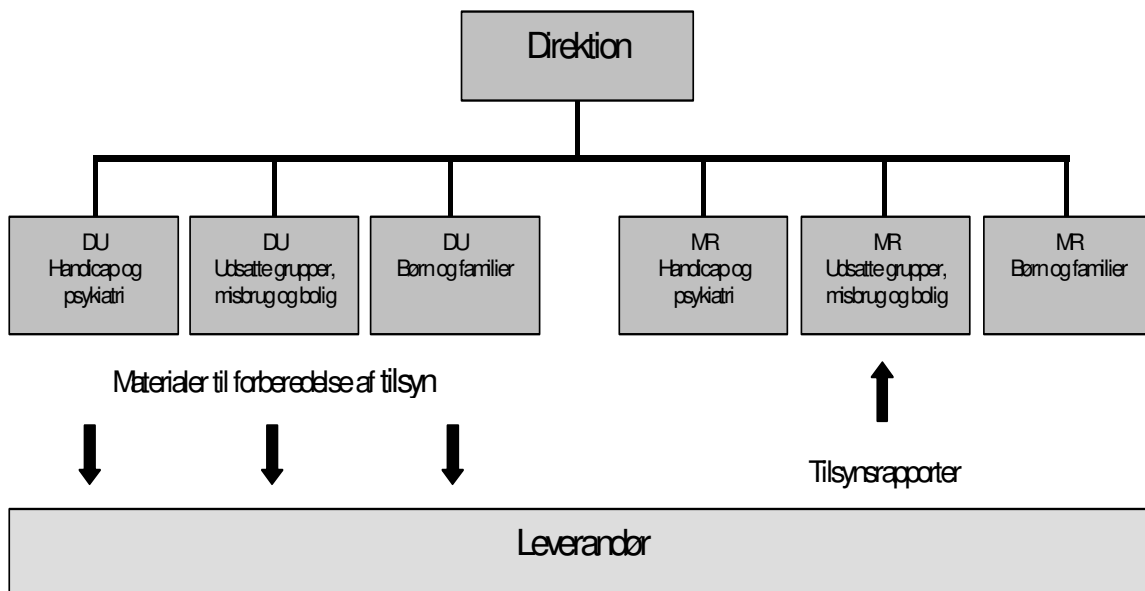
Kommunen har til opgave at føre tilsyn med egne dag- og døgntilbud samt private tilbud beliggende i kommunen efter reglerne i lov om retssikkerhed og administration samt lov om social service. Hertil kommer godkendelse af og tilsyn med private opholdssteder, private botilbud og private behandlingstilbud for stofmisbrugere, jf. Velfærdsministeriets bekendtgørelse nr. 349 af 9. maj 2008.

Det er et krav, at tilbudsgiver til enhver tid har kendskab til gældende regler for tilbud omfattet af tilsynskrav samt om krav til tilsynets omfang, indhold, af-rapportering m.v.

Tilsynet i dette udbud omfatter ikke tilsynsområder og -emner, som andre efter lovgivning eller aftale har ansvaret for at udføre, fx embedslægetilsynet, arbejdsmiljøtilsyn, brandtilsyn m.fl.

3.4 Organisering og snitflader

Københavns Kommune ønsker et fremtidigt samarbejde, der er baseret på en klar og entydig organisering og beskrivelse af snitflader mellem leverandøren og Københavns Kommune.



Den overordnede arbejdsfordeling er:

- Leverandøren har ansvaret for at udarbejde tilsynsrapporter, inddrage relevante samarbejdsparter, foretage foreskrevne høringer og fremsende færdige tilsynsrapporter i den aftalte skabelon med de krævede dokumenteringer, vurderinger og anbefalinger jf. kravspecifikationen.
- Københavns Kommune har som myndighed ansvaret for at følge op på tilsynsrapporteringer, herunder træffe afgørelse om foranstaltninger eller indsatser på baggrund af foretagne tilsyn. Myndighedsopgaven udbydes således ikke.

Det fremtidige tilsyn vil praktisk set være organiseret på følgende måde:

- Socialforvaltningen (Center for Drift og Udvikling) bistår på leverandørens anmodning med relevant materiale for de enkelte tilbud i form af magtanvendelsesindberetninger, brugerundersøgelser, tidligere tilsynsrapporter, resultatkontrakter, interne retningslinjer mv. i forbindelse med leverandørens forberedelse og gennemførelse af tilsyn.
- Endelige tilsynsrapporter skal sendes til Socialforvaltningen, attesteret til Juridisk enhed i Center for Mål og Rammer.
- Socialforvaltningen (Juridisk enhed) forestår den løbende dialog, kontakt og controllerfunktion med leverandøren.

- Socialforvaltningen (Juridisk enhed) varetager den videre formidling af tilsynsrapporterne og koordination internt i forvaltningen.
- Socialforvaltningen (Centre for Drift og Udvikling) har ansvaret for vurdering af magtanvendelser og opfølgning på tilsynsrapporter, herunder kritiske anmærkninger, henstillinger og påbud.

Leverandøren har ingen opgaver i forbindelse med tilbuddenes fremadrettede kvalitetsudvikling. Denne opgave varetages af Socialforvaltningens Center for Drift og Udvikling i samarbejde med Center for Mål og Rammer.

3.5 Tilsynets indhold og form

Grundmodellen for tilsyn skal sikre, at der er fokus på overholdelse af de formelle lovbaserede krav samt politiske og administrative retningslinjer vedtaget af det politiske udvalg.

Grundmodellen for tilsyn indebærer, at det eksterne tilsyn som minimum skal forholde sig til en række konkrete temaer.

Der er i listen nedenfor angivet hvilke temaer, der er krav om, at tilsynet forholder sig til. Listen udtrykker en prioritering. For hvert tema er der angivet en række indikatorer, der hhv. kan (forslag) eller skal (krav) indgå i tilsynet. Det er vigtigt at understrege, at forslag til indikator ikke er udtryk for en særlig præference, og derfor alene udtrykker et forslag.

Københavns Kommune finder det vigtigt, at leverandøren sikres en høj grad af metodefrihed. Leverandøren har derfor i forhold til nedenstående temaer og indikatorer metodefrihed, dog med mindre der andetsteds i udbudsmaterialet er angivet bestemte krav til metoder og udførelse.

	Temaer i tilsynet	Krav/ forslag
1	Afdækning af om der er overensstemmelse mellem de faktiske forhold og oplysninger på Tilbudsportalen	Krav
2	Afdækning af tilrettelæggelsen af den samlede indsats overfor brugerne	Krav
	Afdækning af hvordan tilbuddet arbejder med overordnede mål.	Forslag
	Afdækning af tilbuddets arbejde med pædagogiske og socialfaglige metoder.	Forslag
	Afdækning af tilbuddets samarbejde med forvaltningen samt andre instanser.	Forslag
	En afdækning af om den samlede indsats er tilrettelagt hensigtsmæssigt i forhold til brugerne.	Forslag
3.	Afdækning af brugernes trivsel og dagligdag på tilbuddet	Krav
	Afdækning af kontakten mellem brugere og personale.	Krav
	Afdækning af klager fra brugerne i det forløbne år og i forhold til hvad.	Krav
	Afdækning af håndtering af sikring af privatlivets fred og fortro-	Forslag

	lighed.	
	Afdækning af tilfælde af krænkelser/overgreb (verbalt og fysisk) mellem brugerne, og hvordan håndterer og forebygger ledelsen og personalet krænkelser/overgreb mellem brugere.	Krav
	Afdækning af, om der er misbrug af alkohol og narkotiske stoffer i tilbuddet og hvad der gøres for at hjælpe beboerne med at komme ud af misbrug og evt. forebygge skadevirkninger.	Krav
	Beskrivelse af brugernes trivsel og tilfredshed på tilbuddet og en vurdering af, om dagligdagen fungerer hensigtsmæssigt.	Krav
4.	Afdækning af brugerindflydelse på tilbuddet	Krav
	Afdækning af områder hvor brugerne har indflydelse.	Forslag
	Afdækning af om der er brugerråd, herunder funktion og hvordan fungerer det.	Forslag
	Afdækning af hvordan der tages højde for brugernes værdier.	Forslag
	Beskrivelse af initiativer og metoder til udvikling af brugerindflydelse.	Forslag
	En beskrivelse af om brugerne har indflydelse på deres tilværelse.	Forslag
5.	Afdækning af inddragelse af pårørende på tilbuddet	Krav
	Beskrivelse af samarbejdet mellem tilbud og pårørende.	Forslag
	Afdækning af grad af formalisering mellem tilbud og pårørende.	Forslag
	Afdækning af om der er en politik for inddragelse af pårørende og den evt. virkning.	Forslag
	Afdækning af klager fra pårørende i det forløbne år og i forhold til hvad.	Krav
	Beskrivelse af procedurer følges til behandling af klager fra pårørende.	Forslag
	En generel beskrivelse af, hvordan der samarbejdes med de pårørende.	Forslag
6.	Afdækning af magtanvendelse og andre indgreb i selvbestemmelsesretten på tilbuddet	Krav
	Afdækning af om procedurerne vedr. magtanvendelse og andre indgreb i selvbestemmelsesretten bliver fulgt og på hvordan tilbuddet håndterer magtanvendelser m.v. og indberetninger.	Krav
	Afdækning af om der er særlige problemstillinger, der giver anledning til magtanvendelse m.v.	Krav
	Afdækning af om der har været episoder med magtanvendelse m.v., der har givet anledning til særlige tiltag.	Krav
	En afdækning af om bestemmelserne følges og procedurer overholdes, samt af hvad der gøres for at forebygge at evt. problemer udvikler sig.	Krav
7.	Medicinhåndtering	Krav
	Afdækning af om personalet kender til Socialforvaltningens vejledning om medicinhåndtering.	Krav
	Afdækning af arbejdet med de medicinpædagogiske opgaver, herunder de pædagogiske overvejelser der ligger der til grund for den daglige praksis.	Krav
	Afdækning af arbejdet med de sundhedspædagogiske opgaver,	Krav

	herunder de pædagogiske overvejelser der ligger til grund for den daglige praksis.	
	Afdækning af hvordan der samarbejdes med den læge der ordinerer medicinen.	Krav
8.	Afdækning af de fysiske forholds betydning for brugernes hverdag	Krav
	Afdækning af hvordan de fysiske rammer påvirker brugernes hverdag og livskvalitet.	Forslag
	Afdækning af om de fysiske rammer påvirker det pædagogiske arbejde.	Forslag
	En afdækning af tilbuddets fysiske rammer i forhold til det pædagogiske arbejde og brugernes trivsel.	Forslag
9.	Afdækning af administrationen af økonomiske midler på tilbuddene	Krav
	Afdækning af hvordan administrationen af brugernes økonomiske midler håndteres på tilbuddet.	Forslag
	Afdækning af om brugerne selv betaler for evt. hjælpemidler.	Forslag
	En beskrivelse af, om bestemmelserne for administration af økonomiske midler følges og procedurer overholdes.	Krav
10.	Beskrivelse af generelle forhold	Forslag
	Afdækning af organiseringen af den pædagogiske, socialfaglige og sundhedsfaglige indsats på tilbuddet, herunder opgave og kompetencefordeling internt på tilbuddet.	Forslag
	Afdækning af rollefordelingen imellem forskellige instanser, eksempelvis embedslægen, psykiatere, egen læge m.v., der har med beboerne at gøre.	Forslag
	Afdækning af rekrutteringen af personale og personaleomsætning.	Forslag

3.5.1 Brugerbetings ret til inddragelse af brugere/pårørende

Grundmodellen for tilsyn forudsætter, at der på initiativ af brugere og pårørende kan ske inddragelse af brugere og/eller pårørende. Det vil sige, at det er en ret for brugere/pårørende, at der kan ske inddragelse i det konkrete tilsyn, og ikke udtryk for et obligatorisk krav.

Den brugerbetings inddragelse administreres ved, at lederen af det enkelte tilbud afklarer med brugere og pårørende, hvorvidt der er et ønske om en konkret inddragelse, og arrangerer de praktiske forhold. Leverandøren skal - som led i forberedelsen af tilsynet - afklare med tilbuddets leder, hvorvidt der er et ønske om inddragelse af brugere og/eller pårørende, og planlægge tilsynet ud fra denne afklaring.

Inddragelsen sker ved, at brugere og/eller pårørende deltager ved tilsynsbesøget.

Såfremt der er et ønske om inddragelse, og leverandøren oprindeligt havde forudsat, at tilsynet skulle gennemføres uanmeldt, skal leverandøren sikre, at der gennemføres en særskilt inddragelse med brugere og/eller pårørende.

For at reducere tilbudsgivers omkostningsrisiko til inddragelse af brugere og/eller pårørende fastsættes den begrænsning, at der for hvert tilsynsbesøg maksimalt afholdes ét møde med inddragelse af brugere og/eller pårørende.

3.5.2 Tilsynsrapporter

Temaerne i tilsynet, jf. afsnit 3.5, udgør grundstammen i den afrapportering, der skal ske efter hvert tilsyn.

Der er følgende generelle krav til tilsynsrapporterne:

- Det er et krav, at der for hvert tilsynsbesøg udarbejdes en tilsynsrapport.
- Der skal i tilsynsrapportering sondres mellem tilsynets egne iagttagelser og oplysninger fra medarbejdere, beboere og pårørende og hvorfra og hvornår disse oplysninger stammer. Det skal endvidere klart fremgå, på hvilket faktisk grundlag tilsynet bygger sine vurderinger og evt. anbefalinger.
- Tilsynsrapporterne skal være klart formulerede og objektivt velbegrundede og indeholde et konklusionsafsnit.
- Rapporten skal kunne anvendes direkte til at udfylde Socialforvaltningens myndighedsopgave med hensyn til opfølgning på evt. kritisable forhold mv.
- Socialforvaltningen agter at offentliggøre tilsynsrapporter på kommunens hjemmeside. Rapporterne må derfor ikke indeholde personhenførbare eller tavshedsbelagte oplysninger.
- Tilbudsgiver skal undervejs i kontraktperioden være indstillet på at foretage mindre justeringer i tilsynsrapport-skabelonen efter kommunens ønske uden yderligere beregning.
- Leverandøren skal udarbejde en samlet årsrapport for tilsynene. Årsrapporten skal give et overblik over de gennemførte tilsyn samt et overblik over særlige problemstillinger, fx magtanvendelse mv.

Der er nedenfor i afsnit 3.5.3-3.5.5 opført specifikke krav til gennemførelse af tilsyn og afrapportering.

Tema 2: Skabelon for tilsynsrapporter

Tilbudsgiver skal på baggrund af kravene i afsnit 3.5 præsentere et samlet forslag til indhold, form og designmæssig udformning af en tilsynsrapport. Præsentationen skal indeholde konkrete eksempler på tekster, vurderinger og evt. anbefalinger. Tilbudsgiver kan evt. vælge at komme med eksempler på tilsynsrapporter på forskellige tilsynsområder.

Tilbudsgivers forslag til tilsynsrapport er en del af kontraktgrundlaget.

3.5.3 Forberedelse af tilsynet

Leverandøren skal forud for gennemførelsen af tilsynene orientere sig om relevant materiale for hhv. det konkrete tilbud og generelle politikker mv. Dette materiale omfatter følgende:

Generelle politikker og vejledninger

- Københavns Kommunes rammeplan for Socialpsykiatrien.
- Sundhedsstyrelsens vejledning i ordination og håndtering af lægemidler.
- Sundhedsstyrelsens vejledning om sygeplejefaglige optegnelser.
- Vejledning om medicin håndtering i Københavns Kommunes Socialforvaltningens botilbud for psykisk syge, jf. Servicelovens § 107 og § 108.
- Københavns Kommunes Retningslinier om magtanvendelse og andre indgreb i selvbestemmelsesretten.
- Bekendtgørelse om magtanvendelse over for børn og unge, der er anbragt uden for hjemmet.
- Københavns Kommunes misbrugspolitik i de socialpsykiatriske bocentre.
- Københavns Kommunes vejledning om hjemmevejlederens opgaver.
- Københavns Kommunes Pårørende og Brugerpolitik i det socialpsykiatriske område.
- Københavns Kommunes vejledning om udarbejdelse af pædagogiske handleplaner.
- Københavns Kommunes vejledning om udarbejdelse af udviklingsplaner for det enkelte barn der er anbragt uden for hjemmet.
- Kvalitetsstandarder for behandling af misbrug.
- Kvalitetsstandarder for hjælp til personlig hygiejne.
- Kvalitetsstandarder for hjælp til rengøring af egen bolig.
- Københavns Kommunes rygepolitik.

Specifikt for de enkelte tilbud læses:

- Udviklingsplaner/ resultataftaler.
- Projektbeskrivelser.
- For private opholdssteder godkendelsesgrundlaget.
- Seneste socialfaglige tilsynsrapport.
- Seneste sundhedsfaglige tilsynsrapport fra Embedslægen.
- Magtanvendelses indberetninger fra tilbuddet.
- Notat om evt. klager over tilbuddet.
- Evt. henvendelser fra Arbejdstilsynet.
- Arbejdspladsundersøgelser, APV.
- Evt. særlige politikker i de enkelte tilbud.
- Evt. særlige aktuelle forhold.

Socialforvaltningens Centre for Drift og Udvikling bistår på leverandørens anmodning med relevant materiale ud fra denne liste for de enkelte tilbud. Socialforvaltningen skal senest 8 arbejdsdage efter en anmodning om konkret materiale have fremsendt dette til leverandøren.

Hvis tilsynet gennemføres som anmeldt tilsyn, skal leverandøren senest to uger før det planlagte anmeldte tilsyn udmelde dato og tidspunkt for tilsynet.

Der skal samtidigt fremsendes orienteringsskrivelse til det sociale tilbud med beskrivelse af tilsynet og tilsynsmetode, samt det sociale tilbuds ledelse skal kontaktes en uge før tilsynets gennemførelse med henblik på at afklare eventuelle tvivlsspørgsmål.

3.5.4 Gennemførelse af tilsynet samt afrapportering

Gennemførelsen af tilsynet skal ske med respekt for brugere, pårørende, medarbejdere og ledere.

Tilsynet skal bygge på egne observationer og data indsamlet fra beboere, evt. pårørende, ledere og medarbejdere på tilbuddene og forvaltningen, samt relevant materiale fra Socialforvaltningen.

Der er følgende krav til gennemførelsen og afrapporteringen:

- Ved konstaterede kritiske omstændigheder skal den juridiske enhed underrettes øjeblikkeligt.
- Tilsynet skal leve op til de lovgivningsmæssige mindstekrav samt kravene i afsnit 3.5.
- Tilsynet skal senest 15 arbejdsdage efter tilsynsbesøget med e-post sende udkast til tilsynsrapport til høring hos tilbuddets leder. Der gives fem arbejdsdages frist til at anføre kommentarer. Lederen af tilbuddet har ansvaret for at anføre evt. faktuelle fejl i rapportudkastet. Det er leverandørens opgave at afgøre, om bemærkningerne er korrekte og/eller relevante.
- Den endelige tilsynsrapport skal inden for 5 uger sendes til lederen af tilbuddet samt Socialforvaltningen (Juridisk enhed).

Tema 3: Koncept for det enkelte tilsyns gennemførelse

Tilbudsgiver skal præsentere et koncept eller en beskrivelse af det enkelte tilsyn. Præsentationen skal forholde sig til de standardiserede procedurer, drejebøger, metoder mv., som leverandøren vil benytte sig af.

Konkret vedrørende magtanvendelser

Leverandøren har ansvaret for kontrol af tilbuddenes registrering og indberetning af magtanvendelser. Forvaltningen har som myndighed ansvaret for at foretage en legalitetskontrol af de enkelte magtanvendelser.

Tilsyn med medicinbehandling og de sundhedsfaglige forhold

Tilsynet med medicinbehandling og de sundhedsfaglige forhold deles mellem Embedslægerne Hovedstaden og Socialforvaltningens private leverandør. Overordnet har Embedslægerne Hovedstaden især fokus på formelle krav og standarder (fx skriftlige instrukser og dokumentation), mens leverandøren især har fokus på tilbuddenes praksis (fx hvordan beboernes medicinske behandling er integreret i den pædagogiske praksis).

Embedslægerne Hovedstadens tilsyn

Embedslægerne Hovedstaden fører tilsyn med boenheder på handicap- og psykiatriområdet, som ejes af eller har driftsoverenskomst med Københavns Kommune.

Embedslægerne Hovedstaden fører tilsyn med følgende forhold, jf. Vejledning om tilsyn med plejehjem, plejeboligbebyggelse og tilsvarende boligenheder, Sundhedsstyrelsen december 2007:

- Sundhedsadministrative forhold.
- Sundhedsfaglige forhold.
- Sundhedsrelaterede forhold.

Tilsynet dækker således områderne sygdomsbehandling, samarbejde med praktiserende læger og hospitaler m.m., medicin håndtering, sygeplejefaglige optegnelser, ernæring, patientrettigheder, rehabiliteringsplaner og skriftlige instrukser.

Leverandørens tilsyn

Leverandøren skal føre tilsyn med, om Københavns Kommunes vejledning om medicin håndtering kendes af medarbejderne på tilbuddet. Fokus er hvordan beboernes medicinske behandling er integreret i den pædagogiske praksis.

Det indebærer en vurdering af, hvordan tilbuddet håndterer de medicinpædagogiske opgaver, herunder hvordan man pædagogisk håndterer udlevering af p.n. medicin, hvordan personalet støtter og vejleder beboeren i den medicinske behandling samt observationer i forhold til virkninger/ bivirkninger af den ordinerede medicin.

Derudover skal leverandøren afdække tilbudenens arbejde i forhold til øvrige sundhedspædagogiske opgaver. De sundhedspædagogiske opgaver drejer sig om pædagogiske overvejelser, der ligger til grund for praksis, fx hvordan personalet støtter beboerne i, at en kronisk sygdom ikke forværres, at diætplaner og motionsplaner følges i dagligdagen, at der bliver udført sårbehandling, at undersøgelser på hospital bliver fulgt op, at der tages hånd om misbrugsproblemer etc.

Kravene til leverandøren på det sundhedsfaglige område er tillige afspejlet i listen med temaer til tilsynets form og indhold, jf. afsnit 3.5.

3.5.5 Opfølgning på tilsynet

Leverandøren har ikke et ansvar for opfølgning på tilsynsrapporten.

Ansvar for opfølgning og kvalitetsudvikling er placeret hos Socialforvaltningens Centre for Drift og Udvikling.

Leverandøren skal ved det næstkommende tilsynsbesøg følge op på, om det enkelte tilbud har efterlevet evt. anbefalinger, kritiske bemærkninger mv. Såfremt der ikke er reageret, anføres dette i tilsynsrapporten.

3.6 Metoder

Københavns Kommune ønsker, at der som led i udbuddet sker en konkurrence på metoder og koncepter for tilsyn samt at leverandøren sikres en høj grad af metodefrihed ved tilrettelæggelse og gennemførelse af tilsynene.

Københavns Kommune har i forhold til valg af metoder et centralt krav:

- Leverandørens valg og brug af metoder skal gøre leverandøren i stand til at fremkomme med objektive velbegrundende vurderinger, anbefalinger og evt. kritik.

Tema 4: Metoder for gennemførelse af tilsynet

Tilbudsgiver skal præsentere de centrale metodebeskrivelser, der anvendes til forberedelse og gennemførelse af tilsynet. Præsentationen skal gøre det klart, hvornår hvilke metoder tages i brug og hvilke overvejelser, der ligger til grund for valg af metode.

3.7 Leverandørens erfaring og kompetencer på ledelses- og medarbejderniveau

Københavns Kommune ønsker, at tilbudsgiverne som led i udbuddet får mulighed for at konkurrere på hhv. virksomhedens erfaringer på området og de kompetencer på ledelses- og medarbejderniveau, som leverandøren kan tilbyde.

Tema 5: Tilbudsgivers dokumenterede erfaring

Tilbudsgiver skal præsentere en referenceliste med relevante erfaringer på virksomhedsniveau eller blandt virksomhedens centrale ledelseskompetencer med udførelse af tilsynsopgaver på ældre- eller socialområdet indenfor de seneste 4 år.

For den eller de pågældende reference(r) angives en kort beskrivelse af opgaven, dennes varighed, anslået projektsum i kr. og opdragsgiver.

Københavns Kommune forbeholder sig ret til at kontrollere oplysninger i referencelisten.

Tema 6: Kompetencer hos ledere og/eller på nøglemedarbejdere

Tilbudsgiver skal præsentere det team af leder(e) og nøglemedarbejder(e), der får det praktiske ansvar for gennemførelse af tilsynsopgaven.

Præsentationen skal indeholde CV'er, der som minimum dokumenterer den nødvendige indsigt og erfaring i lovgivningen samt faglige kompetencer inden for socialpædagogik, indsigt i ledelse samt indsigt i kvantitative og/eller kvalitative metoder.

3.8 Samarbejde mellem leverandør og kommune

Københavns Kommune lægger vægt på et godt samarbejde, baseret på et højt informationsniveau, god kommunikation og åbenhed. Der etableres et Samarbejdsforum med repræsentanter for leverandøren og kommunen.

Samarbejdsforum opstartes ved en fælles kick-off dag, hvor evt. også de virksomhedsoverdragede medarbejdere deltager. Københavns Kommune står for mødeindkaldelse og gennemførelse.

Københavns Kommune har følgende krav og forventninger til Samarbejdsforum:

- Københavns Kommune vil lægge vægt på, at det daglige samarbejde mellem kommunens medarbejdere og leverandørens medarbejdere er smidigt, velfungerende og baseret på tillid.
- Leverandøren udpeger én kontaktperson, der kan drøfte daglige forhold vedr. kontrakten med Københavns Kommune. Kommunen udpeger en controller, der får til opgave at sikre den daglige dialog med leverandør samt at sikre kontraktens planmæssige gennemførelse.
- Samarbejdsforum mødes som udgangspunkt én gang i kvartalet, formentlig lidt oftere i starten af kontraktperioden. Alle parter har mulighed for at optage punkter til dagsordenen, ligesom der kan inviteres eksterne samarbejdspartnere til møderne.
- Københavns Kommune er ansvarlig for indkaldelse og udarbejdelse af dagsordenen.
- Samarbejdsforum drøfter eventuelle justeringer eller ændringer i grundlaget for parternes forpligtelser og i retningslinjerne for opgavens udførelse.
- Københavns Kommune og leverandøren underretter gensidigt i Samarbejdsforum hinanden om erfaringer med tilsynet.

3.9 Tilvalg til grundmodellen

Københavns Kommune har et ønske om at få tilbud på to forskellige tilvalgs muligheder. Kommunen vil efter modtagelse og vurdering af de indkomne tilbud træffe beslutning om hvilke tilvalg, der i givet fald ønskes.

Nedenfor præsenteres formål, indhold og krav til de enkelte tilvalg.

3.9.1 Tilvalg A: Obligatorisk inddragelse af brugere og/eller pårørende

Tilvalg A er en overbygning til grundmodellen. Formålet med Tilvalg A er at styrke inddragelsen af brugere og/eller pårørende i forhold til grundmodellen.

En styrket inddragelse af brugere og pårørende handler især om et fokus på oplevelser af praksis og et fokus på at sammenholde dette med de øvrige observationer, som det eksterne tilsyn gør sig i henhold til grundmodellen. Hvor grundmodellen indeholder en brugerbetingsret til inddragelse af brugere og/eller pårørende, er det et obligatorisk punkt (krav) i Tilvalg A.

Kommunen har derudover følgende krav og forventninger:

- Inddragelsen sker én gang årligt i forbindelse med tilsynsbesøget.
- Inddragelsen af brugere og/eller pårørende kan ske som led i det normale tilsyn.
- Observationer, oplysninger og vurderinger fra den ekstra inddragelse af brugere og/eller pårørende skal indgå i tilsynsrapporteringen.

Tilvalg A: Obligatorisk inddragelse af brugere og/eller pårørende

Tilbudsgiver skal angive et forslag til, hvordan en øget brugerinddragelse kan gennemføres. Forslaget kan fx tage udgangspunkt i brugeres og pårørendes oplevelse af kvaliteten samt temaerne angivet i afsnit 3.4. Forslaget bør sætte fokus på brug af metoder, herunder fx fokusgruppeinterviews e.l.

Tilbudsgiver skal i tilbudslisten angive prisen for Tilvalg A.

3.9.2 Tilvalg B: Tilsyn med særlige fokusområder

Formålet med Tilvalg B er at sikre en tættere kobling mellem Socialforvaltningens arbejde med kvalitetsudvikling og den udbudte tilsynsopgave.

I denne tilvalgsmodel har Socialforvaltningens tre Centre for Drift og Udvikling ansvaret for hver at formulere 2-3 fokusområder, som leverandøren skal føre tilsyn med som led i det almindelige tilsyn.

Temaerne kan være kvalitative uddybninger af de observationer, tilsynet gør sig i henhold til grundmodellen (fx magtanvendelser), men kan også være andre relevante temaer, som forvaltningen ønsker at sætte fokus på. De valgfrie temaer giver dels en mulighed for at kunne differentiere mellem de forskellige områder og målgrupper, som tilsynet dækker (børn, handicap, psykisk syge området, misbrug og hjemløse) og dels en mulighed for at koble tilsynet til de styringsinitiativer og det kvalitetsarbejde, der pågår i forvaltningen og på de enkelte tilbud.

Kommunen har derudover følgende krav og forventninger til Tilvalg B:

- Socialforvaltningens tre Centre for Drift og Udvikling formulerer senest 1 måned før igangsættelse af årets tilsyn 2-3 fokusområder, der skal

indgå i leverandørens tilsynsskabelon og afrapportering. Fokusområderne kan være forskellige fra center til center.

- Socialforvaltningens tre Centre for Drift og Udvikling har samtidigt ansvaret for både før og efter tilsynene at sikre en sammenhæng til øvrige styringsværktøjer. Dette er således ikke leverandørens ansvar.
- Leverandørens afdækning af temaerne kan tilvejebringes ved forskellige metoder afhængig af, hvilke temaer der vælges. Observationer og oplysninger herfra indgår i den almindelige afrapportering i tilsynsrapporterne.

Tilvalg B: Tilsyn med særlige fokusområder

Tilbudsgiver skal angive et forslag til, hvordan leverandøren vil udføre en kvalitetsmæssig udvidelse af grundmodellens tilsyn, jf. formålet og kravene til Tilvalg B.

Tilbudsgiver skal i tilbudslisten angive prisen for Tilvalg B.

BILAGSOVERSIGT

Bilag 1: Tilbudsliste

Bilag 2: Udkast til kontrakt

Bilag 3: Tro og love erklæring

Bilag 4. Erklæring om arbejdsmiljølovgivning m.v.

Bilag 5: Beskrivelse af tilbud- og tilsynssteder

Bilag 6: Personale

➤ Bilag 6A: Overenskomstforlig for socialrådgivere og socialformildere

➤ Bilag 6B: Overenskomstforlig for pædagogiske konsulenter

Bilag 7: Pointskema til vurdering af tilbud

Bilag 1. Tilbudsliste

Læsevejledning:

Tilbudsgiver skal bruge den disposition, der er angivet i tilbudslisten. Det er ikke et krav, at der anvendes samme tegnmæssige opsætning eller samme dokumentkabelon. Tilbudsgiver opfordres til at bruge bilag til Tilbudslisten, navnlig ved præsentationer på kvaliteten i grundmodellen og Tilvalg A og Tilvalg B.

Oplysninger om virksomheden

Navn:

Adresse:

CVR-nummer / SE-nummer

Kontaktperson:

Telefonnr.:

E-mail

0. Generel virksomhedsbeskrivelse

Tilbudsgiver har mulighed for (ikke krav) generelt at præsentere virksomheden, herunder ydelser, medarbejdere, organisering, generel kvalitetssikring mv.

Der gøres opmærksom på, at en generel virksomhedsbeskrivelse ikke kan afløfte svar på spørgsmål andetsteds i tilbudslisten eller krævet dokumentation om mindstekrav til leverandøren.

1. Mindstekrav til leverandøren

Københavns Kommune ønsker at indgå et samarbejde med en leverandør, der kan tilbyde et kompetent og udviklende samarbejde. Københavns Kommune ønsker samtidig at give mulighed for, at et bredt sæt potentielle tilbudsgiver giver tilbud på den udbudte opgave. Der er derfor få mindstekrav til dokumentation, jf. nedenfor. Der gøres opmærksom på, at erfaringer og kompetencer er en del af tildelingskriterierne.

Tilbudsgiver skal leve op til, som led i sit tilbud, en række mindstekrav. Det sker ved at dokumentere følgende vedrørende leverandørens forhold:

Udelukkelsesgrunde

Dokumentation for at tilbudsgiver ikke er omfattet af de udelukkelsesgrunde, der er anført i Udbudsdirektivets artikel 45 stk. 2 litra a, b, c, e og f. Dvs. bl.a. udelukkelsesgrunde om konkurs og strafbare forhold.

Tilbudsgiver kan som dokumentation herfor fremsende dokumentation udstedt af relevante myndigheder eller fremsende kopi af Serviceattest udstedt af Erhvervs- og Selskabsstyrelsen (maksimalt seks måneder gammel regnet fra til-

budsfristen)². Der gøres opmærksom på, at Erhvervs- og Selskabsstyrelsen kan have en sagsbehandlingstid på 2-3 uger.

Økonomisk kapacitet

Udfyldt og underskrevet tro og love erklæring vedrørende gæld til det offentlige. Tro og love erklæringen er vedlagt som bilag 3.

En soliditetserklæring udstedt af bankforbindelse eller lignende. Erklæringen må maksimalt være seks måneder gammel regnet fra tilbudsfristen.

2. Tildelingskriterier

2.1 Priser

Indhold	Pris i DKK ekskl. moms
Samlet pris for grundmodel, inkl. 10 ekstra tilsyn, jf. kravspecifikationen	
Pris pr. ekstra tilsyn: A. Pris for tilsyn med op til 10 beboere/brugere B. Pris for tilsyn med 11-50 beboere/brugere C. Pris for tilsyn med over 51 beboere/brugere	<hr/> <hr/> <hr/>
Pris for Tilvalg A	
Pris for Tilvalg B	

2.2 Kvalitet

2.2.1 Kvalitet i grundmodellen

Tema 1: Planlægning af tilsyn

Tilbudsgiver skal præsentere et udkast til en plan for gennemførelse af tilsynene. Planen skal angive de forventede omfang af hhv. anmeldte og uanmeldte besøg, herunder forslag til kriterier for valg af tilsynsform (anmeldt eller uanmeldt).

Det lægges til grund at planen som udgangspunkt overholdes og at tilsynene fordeles jævnt hen over året.

Tema 2: Skabelon for tilsynsrapporter

² Serviceattesten kan rekvireres på følgende hjemmeside:

http://www.eogs.dk/graphics/publikationer/blanketter/anmodning_serviceattest.pdf

Tilbudsgiver skal på baggrund af kravene i afsnit 3.5 og 3.5.1 præsentere et samlet forslag til indhold, form og designmæssig udformning af en tilsynsrapport. Præsentationen skal indeholde konkrete eksempler på tekster, vurderinger og evt. anbefalinger. Tilbudsgiver kan evt. vælge at komme med eksempler på tilsynsrapporter på forskellige tilsynsområder.

Tilbudsgivers forslag til tilsynsrapport er en del af kontraktgrundlaget.

Tema 3: Koncept for det enkelte tilsyns gennemførelse

Tilbudsgiver skal præsentere et koncept eller en beskrivelse af det enkelte tilsyn. Præsentationen skal forholde sig til de standardiserede procedurer, drejebøger, metoder m.v. som leverandøren vil benytte sig af.

Tema 4: Metoder for gennemførelse af tilsynet

Tilbudsgiver skal præsentere de centrale metodebeskrivelser, der anvendes til forberedelse og gennemførelse af tilsynet. Præsentationen skal gøre det klart, hvornår hvilke metoder tages i brug og hvilke overvejelser, der ligger til grund for valg af metode.

Tema 5: Tilbudsgivers dokumenterede erfaring

Tilbudsgiver skal præsentere en referenceliste med relevante erfaringer på virksomhedsniveau eller blandt virksomhedens centrale ledelseskompetencer med udførelse af tilsynsopgaver på ældre- eller socialområdet indenfor de seneste fire år.

For den eller de pågældende reference(r) angives en kort beskrivelse af opgaven, dennes varighed, anslået projektsum i kr. og opdragsgiver.

Københavns Kommune forbeholder sig ret til at kontrollere oplysninger i referencelisten.

Tema 6: Kompetencer hos ledere og/eller på nøglemedarbejdere

Tilbudsgiver skal præsentere det team af leder(e) og nøglemedarbejder(e), der får det praktiske ansvar for gennemførelse af tilsynsopgaven.

Præsentationen skal indeholde CV'er, der som minimum dokumenterer den nødvendige indsigt og erfaring i lovgivningen samt faglige kompetencer indenfor socialpædagogik, indsigt i ledelse samt indsigt i kvantitative og/eller kvalitative metoder.

2.2.2 Kvalitet i Tilvalg A og B

Tilvalg A: Obligatorisk inddragelse af brugere og/eller pårørende

Tilbudsgiver skal angive et forslag til, hvordan en øget brugerinddragelse kan gennemføres. Forslaget kan fx tage udgangspunkt i brugeres og pårørendes oplevelse af kvaliteten samt temaerne angivet i afsnit 3.5. Forslaget bør sætte fokus på brug af metoder, herunder fx fokusgruppeinterviews eller lignende.

Tilvalg B: Tilsyn med særlige fokusområder

Tilbudsgiver skal angive et forslag til hvordan leverandøren vil udføre en kvalitetsmæssig udvidelse af grundmodellens tilsyn, jf. Tilvalg B.

3. Øvrige forhold

Her angiver tilbudsgiver øvrige forhold vedrørende tilbuddet eller tilbudsgivers virksomhed.

4. Bilag til tilbuddet

Tilbudsgiver kan angive samling af bilag til tilbuddet, herunder fx

- Dokumentation for udelukkelsesgrunde.
- En soliditetserklæring udstedt af bankforbindelse eller lignende.
- Tro og love-erklæring (bilag 3).
- Erklæring om arbejdsmiljølovgivning m.v. (bilag 4)
- Præsentation af plan for gennemførelse af tilsynene
- Skabelon for tilsynsrapporter
- Koncept for det enkelte tilsyns gennemførelse
- Metoder for gennemførelse af tilsynet
- Tilbudsgivers dokumenterede erfaring (referenceliste)
- Kompetencer hos ledere og/eller på nøglemedarbejdere (CV'er)

Bilag 2. Udkast til kontrakt

mellem

Ordregiver

Københavns Kommune
Socialforvaltningen
Bernstorffsgade 17
1592 København V

Leverandør

og

(I det følgende: Kommunen)

(I det følgende: Leverandøren)

§ 1 Formål

Nærværende kontrakt har til formål at sikre uafhængighed af de dele af kommunens socialforvaltning, der har driftsansvaret for de konkrete tilbud.

Det er samtidig målet at få en kompetent og erfaren leverandør, der kan sikre et kvalificeret tilsyn på kommunens sociale tilbud. Kommunen lægger vægt på, at leverandøren optræder som en professionel samarbejdspartner, der kan sikre, at tilsynet bliver udført på et højt fagligt niveau.

§ 2 Aftalegrundlaget

Aftalegrundlaget består af:

- 1) Nærværende kontrakt
- 2) Udbudsmaterialet
- 3) Tilbud – inkl. tilbudsliste
- 4) ABSERVICE 2003 (Almindelige Betingelser for levering af Serviceydelser med bemærkninger). ABSERVICE 2003 kan findes på <http://www.udbudsportalen.dk>

De fire dele af aftalegrundlaget er angivet i prioriteret rækkefølge, således at en højere prioritet ved fortolkning af aftalegrundlaget har forrang frem for en lavere prioritet.

I henhold til ABSERVICE 2003, § 1, stk. 2 angives hermed, at følgende bestemmelser i ABSERVICE 2003 ikke finder anvendelse for nærværende kontraktforhold:

- § 16 Bonus
- § 26 Bod
- § 32 Syn og Skøn
- § 33 Sagkyndig beslutning om stillet sikkerhed mv.
- § 34 Voldgift

Endvidere finder øvrige bestemmelser i ABSERVICE 2003 ikke anvendelse i det omfang, de er fraveget ved bestemmelser i denne kontrakt, bilagene hertil eller udbudsmaterialet.

Følgende tillægsbestemmelser i ABSERVICE 2003 finder anvendelse:

- § a – Privat bistand ved varetagelse af sagsoplysning eller anden forberedelse af sager
- § c - Inhabilitet
- § d - Tavshedspligt

§ 3 Ydelsen

Stk. 1. Leverandøren er forpligtet til at udføre opgaven på baggrund af en grundmodel med ét årligt objektivt tilsyn med fokus på opfyldelse af lovgivningen, formelle retssikkerhedsgarantier samt politikker og administrative retningslinjer vedtaget af det politiske udvalg.

Stk. 2. Kommunen beslutter i forbindelse med tildeling af opgaven om grundmodellen skal udvides med følgende:

- Tilvalg A: Obligatorisk inddragelse af brugere og/eller pårørende.
- Tilvalg B: Tilsyn med særlige fokusområder.

Ydelsen leveres i henhold til den i udbudsmaterialet angivne kravspecifikation og i overensstemmelse med de anførte kvalitetskrav og tidsfrister mv.

Stk. 3. Opgaven omfatter tilsyn på opholdssteder, bofællesskaber, bo- og dagtilbud for voksne handicappede og psykisk syge, døgn- og dagtilbud for børn og unge, krisecentre, domsanbragte udviklingshæmmede lovovertrædere, nødboliger, herberg for hjemløse, dagcentre, væresteder, bofællesskaber og behandling for misbrugere og plejeboliger for demente og for psykisk syge misbrugere.

§ 4 Samarbejdsorganisation

Stk. 1. Der etableres et samarbejdsforum med repræsentanter for leverandøren og kommunen. Hver af parterne udpeger en kontaktperson. Samarbejdsforum opstartes ved en fælles kick-off dag. Kommunen står for indkaldelse og gennemførelse heraf.

Stk. 2. Samarbejdsforum mødes som udgangspunkt én gang i kvartalet. I perioden umiddelbart efter opgavens overdragelse må der påregnes en større mødehyppighed. Leverandøren er forpligtiget til at medvirke til, at det daglige samarbejde mellem kommunens medarbejdere og leverandørens medarbejdere er smidigt, velfungerende og baseret på tillid.

Stk. 3. Kommunen er ansvarlig for indkaldelse til møde og udarbejdelse af dagsorden. Alle parter har mulighed for at optage punkter til dagsorden, ligesom der kan inviteres eksterne samarbejdspartnere til møderne.

Stk. 4. Samarbejdsforum drøfter eventuelle justeringer eller ændringer i grundlaget for parternes forpligtelser og i retningslinierne for opgavens udførelse.

Stk. 5. Kommunen og leverandøren underretter gensidigt hinanden om erfaringer med tilsynet.

Stk. 6. Samarbejdsforum fastlægger de nærmere vilkår for kommunens kontrol med leverandørens opfyldelse af aftalen.

§ 5 Information

Stk. 1. Leverandøren skal forestå den praktiske information omkring tilsynet i forhold til institutionerne, herunder udmelde dato og tidspunkt for anmeldte tilsyn.

Stk. 2. Kommunen bistår på leverandørens anmodning med relevant materiale for de enkelte tilbud. Materialet fremsendes til leverandøren senest 8 arbejdsdage efter en anmodning om konkret materiale.

§ 6 Betaling

Stk. 1. Leverandøren fremsender faktura senest den 5. i hver måned for foregående måned. Betaling sker senest 30 dage efter modtagelse af elektronisk faktura, til anvist konto i pengeinstitut.

Stk. 2. Grundlaget for den månedlige betaling udgør i år 2009 1/10 af den årlige kontraktsum. De efterfølgende år udgør den månedlige betaling 1/12 af den årlige kontraktsum.

Stk. 3. Betalingen dækker alle omkostninger, der er forbundet med at levere de i kravspecifikationen nævnte ydelser, herunder udgifter i forbindelse med personale, forsikringer, administration mv.

§ 7 Ændringer

Stk. 1. Betalingen reguleres såfremt antallet af tilbud ændres i forhold til det i udbudsmaterialet fastsatte. Reguleringen sker kvartalsvis i op- eller nedadgående retning med afsæt i den pris tilbuds-giverne angiver for ekstra tilsyn.

Stk. 2. Ændringer i det samlede antal pladser for botilbud op til +/- 10% i forhold til det i udbudsmate-rialet fastsatte medfører ikke ændring i betaling for tilsyn. Ændring ud over 10% medfører justering i leverandørens betaling ud fra ændring i leverandørens dokumenterede omkostninger.

§ 8 Prisregulering

Stk. 1. Priserne reguleres en gang årligt pr. 1. januar. Reguleringen sker første gang pr. 1. januar 2010 ud fra det på tidspunktet gældende KL's Pris- og Lønskøn for året 2009-2010 ("Løn og priser i alt"). KL's Pris- og Lønskøn er offentligt tilgængeligt på KL's hjemmeside.

§ 9 Sikkerhedsstillelse

Stk. 1. Leverandøren afgiver en sikkerhedsstillelse i form af en bankgaranti svarende til 10 % af den årlige kontraktsum ved kontraktindgåelse. Det skal fremgå af garantien, at den er stillet i henhold til nærværende kontrakt.

Stk. 2. Garantien kan korrigeres løbende, såfremt der sker ændringer i ydelsens omfang.

Stk. 3. Garantien forbliver i kraft indtil refusionsopgørelsen er berigtiget.

§ 10 Personale

Stk. 1. Leverandøren skal sikre, at der sammensættes en organisation, hvor leder(e) og medarbejde-re har relevant faglig uddannelse og viden i forhold til opgaveløsningen.

Stk. 2. Ved leverandørens overtagelse af opgaven finder Lov om lønmodtagers retsstilling ved virk-somhedsoverdragelse (jf. Lov nr. 111 af 21. marts 1979 samt senere ændring Lov nr. 441 af 7. juni 2001) anvendelse for de i bilag nr. 6 angivne medarbejdere.

Stk. 3. De på overtagelsesdagen gældende løn- og ansættelsesvilkår fortsætter som udgangspunkt uændret indtil udløb af den gældende overenskomstperiode.

Stk. 4. Leverandørens eventuelle opsigelse af overdragne medarbejdere sker i givet fald på dennes egen foranledning og ansvar. Dette gælder også i tilfælde, hvor der er væsentlige vilkårsændringer i forbindelse med overdragelsen.

Stk. 5. Kommunen hæfter i det indbyrdes forhold over for leverandøren for opfyldelse af samtlige forpligtelser, der påhviler kommunen i forhold til medarbejderne indtil overtagelsesdatoen. Omkost-ninger i forbindelse med virksomhedsoverdragelse afholdes herefter i hele kontraktperioden af leve-randøren for så vidt angår de medarbejdere, der overdrages.

Stk. 6. Ved eventuel genudbud/ tilbagetagelse af opgaven skal leverandøren bidrage til overholdelse af vilkårene i lov om lønmodtageres retsstilling ved virksomhedsoverdragelse. Leverandøren skal give kommunen de medarbejderdata, der måtte være påkrævet. Dette under forudsætning af, at lov om lønmodtageres retsstilling ved virksomhedsoverdragelse er gældende for genudbuddet / tilbagetagelsen.

Stk. 7. Leverandøren forpligter sig endvidere til i forbindelse med genudbud/ tilbagetagelse og deraf følgende virksomhedsoverdragelse at udarbejde og afregne sædvanlig refusionsopgørelse vedrørende forpligtelser overfor overdragne medarbejdere, som er optjent under ansættelsen hos leverandøren, men som først forfalder til udbetaling efter overdragelsen til den nye leverandør. Refusionsopgørelsens saldo overføres snarest muligt til den nye leverandør og senest 3 måneder efter overtagesdagen.

§ 11 Misligholdelse – beføjelser

Stk. 1. Enhver tilsidesættelse af leverandørens forpligtelser, det være sig en hvilken som helst mangel, forsinkelse eller anden tilsidesættelse af de pligter, der i henhold til denne kontrakt med bilag påhviler leverandøren, udgør misligholdelse.

Stk. 2. Ved forsinkelse forstås for eksempel, at tilsynsrapporter i henhold til kravspecifikationen ej gennemføres og/eller afleveres til rette tid.

Stk. 3. Forsinkelse med en enkelt tilsynsrapport vil som udgangspunkt ikke blive betragtet som væsentlig misligholdelse. Flere på hinanden følgende forsinkede tilsynsrapporter kan efter omstændighederne blive betragtet som væsentlig misligholdelse. Det forhold at leverandøren ikke følger den i tilbudslisten angivne plan for gennemførelse af tilsyn vil blive betragtet som misligholdelse.

Stk. 4. Ved mangler forstås for eksempel:

- at de leverede tilsynsrapporter ikke er i overensstemmelse med den kvalitet, der er beskrevet i kravspecifikationen.
- manglende iagttagelse af informations- og underretningspligt i forhold til institutionerne og kommunen.
- manglende inddragelse af relevante samarbejdspartere, iagttagelse af foreskrevne høringer.
- mangelfuld brugerinddragelse i forbindelse med Tilvalg A (såfremt Tilvalg A finder anvendelse)
- mangelfuld tilsyn med de konkret udmeldte fokusområder i forbindelse med Tilvalg B (såfremt Tilvalg B finder anvendelse).

Stk. 5. Kommunen kan stille krav om, at der i en periode efter en konstateret misligholdelse gennemføres skærpet kontrol, hvor omfanget af kontrollen udvides, og/eller hvor kontrollerne gennemføres hyppigere.

Stk. 6. Foreligger der misligholdelse eller formodning om, at der vil indtræde misligholdelse, skal leverandøren uden ugrundet ophold meddele kommunen dette, og leverandøren skal underrette kommunen om, hvad der vil blive gjort for at afhjælpe misligholdelsen, og hvad leverandøren vil gøre for at undgå, at tilsvarende misligholdelse indtræder i fremtiden. Kommunen kan stille krav til den måde, hvorpå misligholdelsen skal bringes til ophør, og de skridt der skal tages for at undgå tilsvarende misligholdelse fremover.

Undlader leverandøren at opfylde sin informationspligt, udgør det et selvstændigt tilfælde af misligholdelse.

Stk. 7. Foreligger der væsentlig misligholdelse, er kommunen berettiget til at ophæve kontrakten med tilhørende bilag uden varsel. I bedømmelsen af misligholdelsens væsentlighed indgår ydelsens beskaffenhed, misligholdelsens karakter, risiko for gentagelse, misligholdelsens betydning for kommunen, ophævelsens betydning for leverandøren samt omstændighederne i øvrigt.

Stk. 8. I øvrigt er leverandøren ansvarlig efter dansk rets almindelige regler om misligholdelse, herunder reglerne om forholdsmæssigt afslag, erstatningsansvar mv. Reglerne herom kan bringes i anvendelse samtidig, således at betaling af erstatning og forholdsmæssigt afslag mv. ikke udelukker hinanden.

§ 12 Mægling

Stk. 1. Uenigheder drøftes i samarbejdsforum. I det omfang samarbejdsforum ikke kan opnå enighed om opståede spørgsmål, eller hvis leverandøren finder, at kommunens anmeldelse af misligholdelse efter drøftelse fortsat er uretmæssig, er parterne indstillet på at vurdere behovet for mægling.

Stk. 2. I det omfang begge parter anser mægling for formålstjenlig, drøfter samarbejdsforum vilkårene for mægling og udpegning af mægler.

Stk. 3. Hver part bærer sine omkostninger til mægling. Vederlag og øvrige omkostninger til mægler deles ligeligt mellem parterne.

§ 13 Lovvalg og værneting

Stk. 1. Enhver tvist under denne kontrakt afgøres efter dansk ret.

Stk. 2. Tvister afgøres ved retten, hvor kommunen er registreret.

§ 14 Ikrafttræden og ophør

Stk. 1. Kontrakten med tilhørende bilag træder i kraft den 1. marts 2009 og løber til og med den 31. december 2011, hvorefter den – såfremt den i stk. 2 nævnte option ikke benyttes – ophører uden yderligere varsel.

Stk. 2. Kommunen har option på at forlænge kontrakten i op til yderligere 2 år - med et år ad gangen - på samme vilkår som nærværende kontrakt. Såfremt kommunen ønsker at udnytte denne option, skal det meddeles leverandøren senest 6 måneder før kontraktens udløb.

Stk. 3. Kontrakten kan af kommunen opsiges med 6 måneders varsel til udløb af en måned. Leverandøren kan opsige aftalen med 9 måneders varsel til udløb af en måned.

§ 15 Kontrakten

Stk. 1. Nærværende kontrakt er udfærdiget og underskrevet i to eksemplarer, hvoraf det ene beror hos kommunen og det andet hos leverandøren.

Stk. 2. Ændringer kan påføres bilag, uden at aftalens øvrige punkter ændres eller bortfalder. Ændrede/reviderede bilag skal for at være gældende, være underskrevet af begge parter, og erstatter herefter de hidtil gældende bilag/bestemmelser.

Dato:

Dato:

For kommunen

For leverandøren

Bilag 3. Tro og love erklæring

I henhold til lovbekendtgørelse nr. 336 af 13. maj 1997, om begrænsning af skyldneres muligheder for at deltage i offentlige udbudsforretninger, erklærer undertegnede tilbudsgiver hermed på tro og love, at virksomhedens ubetalte, forfaldne gæld til det offentlige på tilbudstidspunktet udgør

_____kr.

En ordregiver må ikke antage et tilbud fra en tilbudsgiver, der ikke har afgivet tro og love erklæring, eller som har ubetalt, forfalden gæld til det offentlige, der overstiger 100.000 kr.

Ved gæld til det offentlige forstås:

- forfaldne ubetalte skatter
- forfaldne ubetalte afgifter, herunder forbrugsafgifter
- forfaldne ubetalte bidrag til sociale sikringsordninger

Der er tale om gæld til offentlige myndigheder såvel i Danmark som det land, hvor tilbudsgiver har sit erhvervsmæssige hovedsæde.

Undertegnede erklærer hermed på tro og love, at ovenfor afgivne oplysninger er korrekte, samt giver samtykke til, at Københavns Kommune må kontrollere oplysningerne hos de relevante myndigheder.

Dato og sted

Underskrift og stempel

CVR-nr.

Bilag 4. Erklæring om arbejdsmiljølovgivning m.v.

Det tilkendegives hermed, at der er taget hensyn til de gældende forpligtelser vedrørende beskyttelse på arbejdspladsen og om arbejdsforhold i øvrigt.

Virksomhedens navn:	
Adresse:	
CVR.nr:	
Dato:	Virksomhedens/Ledelsens underskrift:

Adresse, kontaktpersoner og internetadresse for den relevante statslige tjeneste, hvor der kan indhentes oplysninger om skatter

Officielt navn: Skat, Hovedcentret		
Adresse: Østbanegade 123		
By: København Ø	Postnummer: 2100	Land: Danmark
Kontaktperson (hvis kendt): Att.:	Telefon: + 45 72 22 18 18	
E-mail: skat@skat.dk	Fax: + 45 72 37 90 01	
Internetadresse (URL): www.skat.dk		

Adresse, kontaktpersoner og internetadresse for den relevante statslige tjeneste, hvor der kan indhentes oplysninger om miljøbeskyttelse

Officielt navn: Miljøstyrelsen		
Adresse: Strandgade 29		
By: København K	Postnummer: 1401	Land: Danmark
Kontaktperson (hvis kendt): Att.:	Telefon: + 45 32 66 01 00	
E-mail: mst@mst.dk	Fax: + 45 32 66 04 79	
Internetadresse (URL): www.mst.dk		

Adresse, kontaktpersoner og internetadresse for den relevante statslige tjeneste, hvor der kan indhentes oplysninger om sikkerhed på arbejdspladsen og arbejdsvilkår

Officielt navn: Arbejdstilsynet		
Adresse: Landskronagade 33		
By: København Ø	Postnummer: 2100	Land: Danmark
Kontaktperson (hvis kendt): Att.:	Telefon: + 45 70 12 12 88	
E-mail: at@at.dk	Fax: + 45 70 12 12 89	
Internetadresse (URL): www.at.dk		

Bilag 5: Beskrivelse af tilbud og tilsynssteder

Tilbuddets navn	Adresse	Telefon	Mail	Type af tilbud (døgn, dag, behandling, ophold etc)	Målgruppe (børn, psyk., handicap, misbrug)	Lovgrundlag for tilbuddet (Lovens navn og paragraf)	Antal pladser	Organisatorisk tilhørsforhold (komm., selvej., privat)	Evt. bemærkninger	Antal tilsynsbesøg	Antal tilsynssteder (med visitation samt øvrige døgn-tilbud)
Virkefeltet	Virkefeltet 17, 2700 Brønshøj	3860 5522	mads.Bohold@sof.kk.dk	Børn døgn	Handicap, autisme	Serviceovens § 55, døgnophold og aflastning	6	Selvejende		1	1
Tryggevældevej	Tryggevældevej 2, 2720 Vanløse	3860 5522	mads.Bohold@sof.kk.dk	Børn døgn	Handicap, autisme	Serviceovens § 55, døgnophold og aflastning	2	Selvejende	Hører under Virkefeltet		1
Aflastningsinst. "Kvisten"	Virkefeltet 17, 2700 Brønshøj	3860 5522	mads.Bohold@sof.kk.dk	Børn døgn	Handicap, autisme, aflastning	Serviceovens § 55, døgnophold og aflastning	4	Selvejende	Hører under Virkefeltet		1
Døgninstitutionen Svanehuset	Carl Nielsens Allé 39 A, 2100 København Ø	3929 4646	EW15@sof.kk.dk	Børn døgn	Handicap, udviklingshæmmede og fysisk handicappede.	Serviceovens § 55, døgnophold og aflastning	26	Kommunal		1	1
Syveren	Thorsgade 61, 2400 København NV	3929 4646	EW15@sof.kk.dk	Børn døgn	Handicap, unge multi-handicappede.	Serviceovens § 55, døgnophold og aflastning	8	Kommunal	Ledes af Svanehuset		1
Aflastningsinst. Skovsneflen	Rymarksvej 7, 2900 Hellerup	3940 4459	K424@sof.kk.dk	Børn døgn	Handicap, udviklingshæmmede og fysisk handicappede.	Serviceovens § 55, døgnophold og aflastning	8	Kommunal		1	1

Tilbuddets navn	Adresse	Telefon	Mail	Type af tilbud (døgn, dag, behandling, ophold etc)	Målgruppe (børn, psyk., handicap, misbrug)	Lovgrundlag for tilbuddet (Lovens navn og paragraf)	Antal pladser	Organisatorisk tilhørsforhold (komm., selvej., privat)	Evt. bemærkninger	Antal tilsynsbesøg	Antal tilsynssteder (med visitation samt øvrige døgn-tilbud)
Skovtours	Rymarksvej 7, 2900 Hellerup	3940 4459	K424@sof.kk.dk	Børn døgn	Handicap, udviklingshæmmede.	Serviceovens § 55, døgnophold og aflastning	6	Kommunal	Hører under Skovsneglen		1
Skovtoppen	Nøjsomhedsvej 10, 2100 København Ø	3940 4459	K424@sof.kk.dk	Børn døgn	Handicap, aflastning til autister.	Serviceovens § 55, døgnophold og aflastning	10	Kommunal	Ledes af Skovsneglen		1
Bostedet Vinklen	Thomas Laubs Gade 4-8, Tåsingegade 19, Slesviggade 12, 2100 København Ø	3920 5326 3920 5325	C145@sof.kk.dk	Voksen døgn	Handicap, udviklingshæmmede primært unge.	Serviceovens § 108, døgndækning og § 107 midlertidig ophold	41	Kommunal		1	1
Kuben	Lygten 4B, 2400 København NV	2710 2244	Y729@sof.kk.dk	Voksen døgn	Handicap, senhjerneskaadede, fysisk handicappede samt udviklingshæmmede.	Serviceovens § 107, midlertidig ophold	28	K	Ledes af Møllehuset /Kigkurren	1	1
Bostedet Møllehuset/ Kigkurren	Ved Sporsløjfen 2, 2100 København Ø	3929 8201	Y729@sof.kk.dk	Voksen døgn	Handicap, udviklingshæmmede og udviklingshæmmede med psyk. Overbygning Samt spiseforstyrrelser.	Serviceovens § 108, døgndækning	19	Kommunal		1	1

Tilbuddets navn	Adresse	Telefon	Mail	Type af tilbud (døgn, dag, behandling, ophold etc)	Målgruppe (børn, psyk., handicap, misbrug)	Lovgrundlag for tilbuddet (Lovens navn og paragraf)	Antal pladser	Organisatorisk tilhørsforhold (komm., selvej., privat)	Evt. bemærkninger	Antal tilsynsbesøg	Antal tilsynssteder (med visitation samt øvrige døgn-tilbud)
Bostedet Tokanten	Irlandsvej 27 / Persillevej 2A, 2300 København S	3287 7210	V875@sof.kk.dk	Voksen døgn	Handicap, svært udviklingshæmmede.	Serviceovens § 108, døgndækning	30	Kommunal		1	1
Bostedet Parterren	Kommenhaven 31, 2730 Herlev	4492 6601	hellefolke.pedersen@sof.kk.dk	Voksen døgn	Handicap, svært udviklingshæmmede nogle med fysiske handicap.	Serviceovens § 108, døgndækning	8	Kommunal		1	1
Lynghuset	Provstevvej 4A og 4B, 2400 København NV	3816 0850	grevsen@lionskollegiet.dk	Voksen døgn	Handicap, svært udviklingshæmmede og fysisk handicappede.	Serviceovens § 108, døgndækning	29	Kommunal		1	1
Lynghuset Dagtilbud	Provstevvej 4A og 4B, 2400 København NV	3816 0850	grevsen@lionskollegiet.dk	Voksen dag	Handicap, svært udviklingshæmmede og fysisk handicappede.	Serviceovens § 104, aktivitets- og samværstilbud	29	Kommunal			1
Bostedet Musvågevej	Musvågevej 24, 2400 København NV	82 56 2002	Anne.Damgaard@sof.kk.dk	Voksen døgn	Handicap, udviklingshæmmede med fysiske handicaps, mobile udviklingshæmmede, autister.	Serviceovens § 108, døgndækning	50	Kommunal		1	1

Tilbuddets navn	Adresse	Telefon	Mail	Type af tilbud (døgn, dag, behandling, ophold etc)	Målgruppe (børn, psyk., handicap, misbrug)	Lovgrundlag for tilbuddet (Lovens navn og paragraf)	Antal pladser	Organisatorisk tilhørsforhold (komm., selvej., privat)	Evt. bemærkninger	Antal tilsynsbesøg	Antal tilsynssteder (med visitation samt øvrige døgn-tilbud)
Bostedet Musvågevej Dagtilbud	Musvågevej 24, 2400 København NV	82 56 2002	Anne.Damgaard@sof.kk.dk	Voksen dag	Handicap, udviklingshæmmede med fysiske handicaps, mobile udviklingshæmmede, autister.	Serviceovens § 104, aktivitets- og samværstilbud	23	Kommunal			1
Bostedet Ringertoften	Ringergården 3, Lejlighed 115., 2400 København NV	3833 5848	hellefolke.pedersen@sof.kk.dk	Voksen døgn	Handicap, Ældre udviklingshæmmede relativt velfungerende.	Serviceovens § 108, døgndekning	21	Kommunal		1	1
Væveriet "Svanevej"	Svanevej 24, 2400 København NV	3834 1487	Ali-ce.Lassen@sof.kk.dk	Voksen dag	Handicap, lettere udviklingshæmmede.	Serviceovens § 103, beskyttet beskæftigelse	81	Kommunal		1	1
Dagtilbud Gl. Møllevej	Gladsaxe Møllevej 21, 2860 Søborg	3956 1844	carsten.hogsberg@sof.kk.dk	Voksen dag	Handicap, udviklingshæmmede.	Serviceovens § 103, beskyttet beskæftigelse	70	Kommunal		1	1
Aktivitetscentret Jydeholmen	Jydeholmen 15, opg. 1, 3. sal, 2720 Vanløse	3871 2362	Sonia-Juhl.Heiberg@sof.kk.dk	Voksen dag	Handicap, udviklingshæmmede	Serviceovens § 104, aktivitets- og samværstilbud	65	Kommunal		1	1
Aktivitetscentret "Koloritten"	Nyrnberggade 23, 2300 København S	3254 3999	G.Quinlan@sof.kk.dk	Voksen dag	Handicap, udviklingshæmmede	Serviceovens § 104, aktivitets- og samværstilbud	60	Kommunal		1	1

Tilbuddets navn	Adresse	Telefon	Mail	Type af tilbud (døgn, dag, behandling, ophold etc)	Målgruppe (børn, psyk., handicap, misbrug)	Lovgrundlag for tilbuddet (Lovens navn og paragraf)	Antal pladser	Organisatorisk tilhørsforhold (komm., selvej., privat)	Evt. bemærkninger	Antal tilsynsbesøg	Antal tilsynssteder (med visitation samt øvrige døgn-tilbud)
Strandpark-centret	Amager Strandvej 122 A, 2300 København S	3258 0600	Bir-ger.larsen@sof.kk.dk	Voksen dag	Handicap, udviklingshæmmede og autister.	Serviceovens § 104, aktivitets- og samværstilbud	71	Kommunal		1	1
Daghjemmet Persillevej	Persillevej 6, 2300 København S	3287 7189	G652@sof.kk.dk	Voksen dag	Handicap, fysisk handicappede udviklingshæmmede.	Serviceovens § 104, aktivitets- og samværstilbud	24	Kommunal		1	1
Sundbyvang Dagcenter	Irlandsvej 37, 2300 København S	3287 7146	gert.thomsen@sof.kk.dk	Voksen dag	Handicap, udviklingshæmmede	Serviceovens § 104, aktivitets- og samværstilbud	48	Kommunal		1	1
Daghjemmet "Øresund"	Carl Nielsens Allé 17, 2100 København Ø	3929 2092	Britta.Olsen@sof.kk.dk	Voksen dag	Handicap, svært udviklingshæmmede	Serviceovens § 104, aktivitets- og samværstilbud	16	Kommunal		1	1
Bostedet Griffenfeld	Griffenfeldsgade 44, opg. 4, 3. sal, 2200 København N	3317 1750	ole.lidau@sof.kk.dk	Voksen døgn	Handicap, udviklingshæmmede med psyk. Overbygning.	Serviceovens § 108, døgndekning	12	Kommunal		1	1
Bostedet Amager Strand	Pallesvej 72, 2300 København S	3251 1672	torsten.jandrup@sof.kk.dk	Voksen døgn	Handicap	Serviceovens § 108, døgndekning	18	Kommunal		1	1
Bostedet Nordlys	Tomatvej 5, 2300 København S	3287 7268	flemming.nielsen@sof.kk.dk	Voksen døgn	Handicap, svært udviklingshæmmede, demens og autister	Serviceovens § 108, døgndekning	20	Kommunal		1	1

Tilbuddets navn	Adresse	Telefon	Mail	Type af tilbud (døgn, dag, behandling, ophold etc)	Målgruppe (børn, psyk., handicap, misbrug)	Lovgrundlag for tilbuddet (Lovens navn og paragraf)	Antal pladser	Organisatorisk tilhørsforhold (komm., selvej., privat)	Evt. bemærkninger	Antal tilsynsbesøg	Antal tilsynssteder (med visitation samt øvrige døgn-tilbud)
Bostedet Kernehusene	Irlandsvej 39 /Irlandsvej 29, 2300 København S	3287 7226	ingemere-te.riis@sof.kk.dk	Voksen døgn	Handicap, udviklingshæmmede og autister.	Serviceovens § 108, døgndekning	22	Kommunal		1	1
Bostedet Albartos	Radisevej 4.2 / Radisevej 6.2, 2300 København S	3287 7235	Gerda.Haglund@sof.kk.dk	Voksen døgn	Handicap, udviklingshæmmede nogle ældre.	Serviceovens § 108, døgndekning	24	Kommunal		1	1
Bostedet Radisevej	Radisevej 6 / Radisevej 8, 2300 København S	3287 7237	Anne-li-sa.olsen@sof.kk.dk	Voksen døgn	Handicap, udviklingshæmmede samt ældre udviklingshæmmede	Serviceovens § 108, døgndekning	24	Kommunal		1	1
Bostedet Stubmøllevej	Stubmøllevej 13, 2450 København SV	3616 8538	M563@sof.kk.dk	Voksen døgn	Handicap, udviklingshæmmede med psyk. Overbygning.	Serviceovens § 108, døgndekning	19	Kommunal		1	1
Bostedet Sjøelør	Sjøelør Boulevard 155-165, 2500 Valby	3616 4000	Lotte.Daugaard@sof.kk.dk	Voksen døgn	Handicap, udviklingshæmmede med autisme og psy. Overbygninger.	Serviceovens § 108, døgndekning	19	Kommunal		1	1
Hans Knudsens Plads	Hans Knudsens Plads 3 A, 2100 København Ø	3879 7371	Las-sef.steenland@sof.kk.dk	Voksen døgn	Handicap, unge, autister.	Serviceovens § 108, døgndekning	10	Selvejende		1	1

Tilbuddets navn	Adresse	Telefon	Mail	Type af tilbud (døgn, dag, behandling, ophold etc)	Målgruppe (børn, psyk., handicap, misbrug)	Lovgrundlag for tilbuddet (Lovens navn og paragraf)	Antal pladser	Organisatorisk tilhørsforhold (komm., selvej., privat)	Evt. bemærkninger	Antal tilsynsbesøg	Antal tilsynssteder (med visitation samt øvrige døgn-tilbud)
Havdrupvej	Havdrupvej 92, 2720 Vanløse	3879 7371	Las-sef.steenland@sof.kk.dk	Voksen døgn	Handicap, unge, autister.	Serviceovens § 108, døgndækning	4	Selvejende	Hører under Hans Knudsens Plads		1
Skolegade	Skolegade 2, 2500 Valby	3879 7371	Las-sef.steenland@sof.kk.dk	Voksen døgn	Handicap, unge med asperger syndrom. Samt lettere udviklingshæmmede.	Serviceovens § 107, midlertidig ophold	15	Kommunal	Hører under Hans Knudsens Plads		1
Bostedet Lindebo	Radisevej 2.1 / 4.1, 2300 København S	3287 7231	G652@sof.kk.dk	Voksen døgn	Handicap, udviklingshæmmede.	Serviceovens § 108, døgndækning	24	Kommunal		1	1
Bostedet Jens Warmingsvej	Jens Warmings Vej 56, 2300 København S	3287 1502	steen.alberts@sof.kk.dk	Voksen døgn	Handicap, udviklingshæmmede, autister, samt udviklingshæmmede med psyk. Overbygning.	Serviceovens § 108, døgndækning	24	Kommunal		1	1
Bostedet Solstriben	Tomatvej 1, 2300 København S	3287 7220	karin.damhus@sof.kk.dk	Voksen døgn	Handicap, udviklingshæmmede og udviklingshæmmede med psyk. Overbygning.	Serviceovens § 108, døgndækning	27	Kommunal		1	1

Tilbuddets navn	Adresse	Telefon	Mail	Type af tilbud (døgn, dag, behandling, ophold etc)	Målgruppe (børn, psyk., handicap, misbrug)	Lovgrundlag for tilbuddet (Lovens navn og paragraf)	Antal pladser	Organisatorisk tilhørsforhold (komm., selvej., privat)	Evt. bemærkninger	Antal tilsynsbesøg	Antal tilsynssteder (med visitation samt øvrige døgn-tilbud)
Bostedet Sam-Bo	Persillevej 4 / Tomatvej 3, 2300 København S	3287 7206	ul-la.koch@sof.kk.dk	Voksen døgn	Handicap, ældre tilbud til udviklingshæmmede.	Serviceovens § 108, døgn-dækning	26	Kommunal		1	1
Dagtilbuddet i kælder, HKP	Hans Knudsens Plads 1 A, 2100 København Ø	3317 3104	steven.tutton@sof.kk.dk	Voksen dag	Handicap, fysisk handicappede udviklingshæmmede.	Serviceovens § 104, aktivitets- og samværstilbud	38	Kommunal	Og heraf 4 pladser på Filialen, Irlandsvej 25 A	1	1
Lions Kollegiet	Tuborgvej 181, 2400 København NV	3531 9090	grevsen@lionskollegiet.dk	Voksen døgn	Handicap, senhjerneskadede under 45 år.	Serviceovens § 107 og § 108	72	Selvejende		1	1
Lions Kollegiet Dagtilbud	Tuborgvej 181, 2400 København NV	3531 9090	grevsen@lionskollegiet.dk	Voksen døgn	Handicap, senhjerneskadede under 45 år.	Serviceovens § 104, aktivitets- og samværstilbud	15	Selvejende			1
Verahus	Veras Allé 28, 2720 Vanløse	3876 0700	Li-ta.trantel@sof.kk.dk	Voksen døgn	Handicap, fysisk handicappede, senhjerneskadede.	Serviceovens § 108, døgn-dækning	39	Selvejende		1	1

Tilbuddets navn	Adresse	Telefon	Mail	Type af tilbud (døgn, dag, behandling, ophold etc)	Målgruppe (børn, psyk., handicap, misbrug)	Lovgrundlag for tilbuddet (Lovens navn og paragraf)	Antal pladser	Organisatorisk tilhørsforhold (komm., selvej., privat)	Evt. bemærkninger	Antal tilsynsbesøg	Antal tilsynssteder (med visitation samt øvrige døgn-tilbud)
Vibegården	Vibevej 8, 2400 København NV	3832 0572	Marga-ret.Lodberg@sof.kk.dk	Voksen døgn	Handicap, fysisk handicappede, senhjerneskadede samt misbrugere med senhjerneskade.	Serviceovens § 108, døgn dækning	35	Selvejende		1	1
Aflastningstilbuddet, Tomatvej/ Kjærstrupvej	Tomatvej 7, 2300 København S / Kjærstrupvej 24, 2500 Valby	3287 7213	kurtjuul.carlsen@sof.kk.dk	Voksen døgn	Handicap, udviklingshæmmede.	Serviceovens § 107, midlertidig ophold	14	Kommunal		1	1
Dagcentret Strødammen	Strødamvej 50C, 2100 København Ø	3918 1608	dckontor@city.dk	Voksen dag	Handicap, fysisk handicappede og hjerneskadede.	Serviceovens § 104, aktivitets- og samværstilbud	45	Selvejende		1	1
Dagcentret af 1962	Sdr. Fasanvej 90, 2500 Valby	3630 8912	kontor@dagcentret1962.dk	Voksen dag	Handicap, spastikere..	Serviceovens § 104, aktivitets- og samværstilbud	45	Selvejende		1	1
Dansk Blindsamfunds Dagc.	Thorsgade 59, 2. sal, 2200 København N	3583 6600	Dkblind@mail.dk	Voksen dag	Handicap, blinde.	Serviceovens § 104, aktivitets- og samværstilbud	40	Selvejende		1	1

Tilbuddets navn	Adresse	Telefon	Mail	Type af tilbud (døgn, dag, behandling, ophold etc)	Målgruppe (børn, psyk., handicap, misbrug)	Lovgrundlag for tilbuddet (Lovens navn og paragraf)	Antal pladser	Organisatorisk tilhørsforhold (komm., selvej., privat)	Evt. bemærkninger	Antal tilsynsbesøg	Antal tilsynssteder (med visitation samt øvrige døgn-tilbud)
Dagtilbuddet Lavuk	Lærkevej 3, 2400 København NV	3366 7488	John@Lavuk.dk	Voksen dag	Handicap, udviklingshæmmede og fysisk handicappede udviklingshæmmede.	Serviceovens § 104, aktivitets- og samværstilbud	22	Selvejende		1	1
Dagklubben Lavuk	Borgervænget 19, 2100 København Ø	3918 4211	John@Lavuk.dk	Voksen dag	Handicap, udviklingshæmmede og fysisk handicappede udviklingshæmmede.	Serviceovens § 104, aktivitets- og samværstilbud	19	Selvejende		1	1
Blindeinstituttet	Rymarksvej 1, 2900 Hellerup	3961 9043	KH@IBOS.dk	Voksen dag og døgn	Handicap, blinde og blinde udviklingshæmmede.	Serviceovens § 107 og 108	119	Kommunal		1	1
Baunegården	Bavnestedet 201, 3500 Værløse	4435 0560	M639@sof.kk.dk	Børn døgn	Handicap, unge, autister.	Serviceovens § 55, døgnophold og aflastning	24	Kommunal	Heraf 12 døgnpladser og 12 dagpladser	1	1
TV-glad	Peter Ipsens Allé 22, 2400 København NV	38120102	erhverv@tv-glad.dk	Voksen dagtilbud	Handicap, udviklingshæmmede	Serviceovens § 103, beskyttet beskæftigelse	104	Selvejende	Pt. 6 borgere fra Københavns Kommune	1	1
Pibergården	Nødebovej 56, 3480 Frederiksberg	48484501	bjarne@lavuk.dk	Voksen dagtilbud	Handicap, udviklingshæmmede	Serviceovens § 104, aktivitets- og samværstilbud	25	Selvejende		1	1

Tilbuddets navn	Adresse	Telefon	Mail	Type af tilbud (døgn, dag, behandling, ophold etc)	Målgruppe (børn, psyk., handicap, misbrug)	Lovgrundlag for tilbuddet (Lovens navn og paragraf)	Antal pladser	Organisatorisk tilhørsforhold (komm., selvej., privat)	Evt. bemærkninger	Antal tilsynsbesøg	Antal tilsynssteder (med visitation samt øvrige døgn-tilbud)
Bofællesskaber Syd										1	1
Bofællesskabet Ove Billesvej	Ove Billesvej 12. 2300 Kbhvn S	32-556504		Socialpædagogisk tilbud med personaledækning i dagtimerne.	Udviklingshæmmede voksne borgere	Serviceoven § 107	5	Kommunal	Villa med 5 værelser.		1
Bofællesskabet Genuavej	Genuavej 52. 2300 Kbhvn. S	32-596548		Socialpædagogisk tilbud med personaledækning i dagtimerne.	Udviklingshæmmede voksne borgere	Serviceoven § 107	5	Kommunal	Villa med 5 værelser.		1
Bofællesskabet Pallesvej	Pallesvej 74-76. 2300 Kbhvn. S	32-970181		Socialpædagogisk tilbud, med døgn-dækning.	Udviklingshæmmede voksne borgere	Serviceoven § 107	7	Kommunal	Enkeltmandslejligheder samt delejligheder i ældrebolig bebyggelse		1
Bofællesskabet Bomi	Pallesvej 56,62,64,72. 2300 Kbhvn. S	26-867564		Socialpædagogisk tilbud med personaledækning i dagtimerne.	Udviklingshæmmede ældre borgere.	Serviceoven § 107	4	Kommunal	4 1-værelseslejligheder i ældreboligbebyggelse		1
Bofællesskabet Peder Lykkebo	Peder Lykkesvej 59 C. 2300 Kbhvn. s	32-551658		Socialpædagogisk tilbud med personaledækning i dagtimerne.	Udviklingshæmmede voksne borgere	Serviceoven § 107	6	Kommunal	6 2-værelseslejligheder i ældreboligbebyggelse		1

Tilbuddets navn	Adresse	Telefon	Mail	Type af tilbud (døgn, dag, behandling, ophold etc)	Målgruppe (børn, psyk., handicap, misbrug)	Lovgrundlag for tilbuddet (Lovens navn og paragraf)	Antal pladser	Organisatorisk tilhørsforhold (komm., selvej., privat)	Evt. bemærkninger	Antal tilsynsbesøg	Antal tilsynssteder (med visitation samt øvrige døgn-tilbud)
Projekt B.	Sundholmsvej 24 A. 2300 Kbhvn S	33-176735		Socialpædagogisk tilbud med personaleledækning i dagtimerne.	Udviklingshæmmede voksne borgere	Serviceoven § 107	4	Kommunal	4 værelser med fællessarealer på to etager		1
Bofællesskabet Leifsgade	Leifsgade 24/26. 2300 Kbhvn. S	32-548339		Socialpædagogisk tilbud med personaleledækning i dagtimerne.	Udviklingshæmmede voksne borgere	Serviceoven § 107	10	Kommunal	10 1-værelseslejligheder og 2 fælleslejligheder i ældreboligbebyggelse		1
Bo 92	Isafjordsgade 15. 2300 Kbhvn S	32-950170		Pædagogisk base for 5 borgere	Udviklingshæmmede voksne borgere	Serviceoven § 107	5	Kommunal	5 1-værelseslejligheder i ældreboligbebyggelse		1
Bofællesskabet Urmagerstien	Urmagerstien 12. st. og 1. tv. 2300 Kbhvn S	Ingen		Hjemmevejlederstøtte 4 dage om ugen	Udviklingshæmmede voksne borgere	Serviceoven § 107	4	Kommunal	2- 3 værelseslejligheder		1
Bofællesskaber Øst										1	1

Tilbuddets navn	Adresse	Telefon	Mail	Type af tilbud (døgn, dag, behandling, ophold etc)	Målgruppe (børn, psyk., handicap, misbrug)	Lovgrundlag for tilbuddet (Lovens navn og paragraf)	Antal pladser	Organisatorisk tilhørsforhold (komm., selvej., privat)	Evt. bemærkninger	Antal tilsynsbesøg	Antal tilsynssteder (med visitation samt øvrige døgn-tilbud)
Bofællesskab	J. E. Ohlsensgade 14, st. th., 2100 Kbh. Ø	medarbejdermobil: 26300635 & 26129484, beboertelefon: 35260520, leder: 26306563		Bofællesskab med social pædagogisk støtte hovedsageligt indenfor tidsrummet 07-20 dog fleksibelt ift beboernes aktuelle behov.	Handicap	Serviceoven § 107	4	Kommunal			1
Bofællesskab	Willemoesgade 56, st., 2100 Kbh. Ø	medarbejdermobil: 26300657, 26129612 & 26302110, beboertelefon: 35261079, leder: 26306563		Bofællesskab med social pædagogisk støtte hovedsageligt indenfor tidsrummet 07-20 dog fleksibelt ift beboernes aktuelle behov.	Handicap	Serviceoven § 107	5	Kommunal			1

Tilbuddets navn	Adresse	Telefon	Mail	Type af tilbud (døgn, dag, behandling, ophold etc)	Målgruppe (børn, psyk., handicap, misbrug)	Lovgrundlag for tilbuddet (Lovens navn og paragraf)	Antal pladser	Organisatorisk tilhørsforhold (komm., selvej., privat)	Evt. bemærkninger	Antal tilsynsbesøg	Antal tilsynssteder (med visitation samt øvrige døgn-tilbud)
Bofællesskab	Østerbrogade 84D, 1. th., 2100 Kbh. Ø	medarbejdermobil: 26129412 & 24114746, beboertelefon: 35430259, leder: 26306563		Bofællesskab med social pædagogisk støtte hovedsageligt indenfor tidsrummet 07-20 dog fleksibelt ift beboernes aktuelle behov.	handicap	Serviceoven § 107	6	Kommunal			1
Bofællesskab	Helsingborg-gade 16, 4. sal th., 2100 Kbh. Ø	medarbejdermobil: 60130696 & 26129787, beboertelefon: 39208466, leder: 26306563		Bofællesskab med social pædagogisk støtte hovedsageligt indenfor tidsrummet 07-20 dog fleksibelt ift beboernes aktuelle behov.	handicap	Serviceoven § 107	3	Kommunal			1

Tilbuddets navn	Adresse	Telefon	Mail	Type af tilbud (døgn, dag, behandling, ophold etc)	Målgruppe (børn, psyk., handicap, misbrug)	Lovgrundlag for tilbuddet (Lovens navn og paragraf)	Antal pladser	Organisatorisk tilhørsforhold (komm., selvej., privat)	Evt. bemærkninger	Antal tilsynsbesøg	Antal tilsynssteder (med visitation samt øvrige døgn-tilbud)
Bofællesskab	Helsingborg-gade 16, 4. sal tv., 2100 Kbh. Ø	medarbejdermobil: 26121370 & 26209318, beboertelefon: 39292921, leder: 26306563		Bofællesskab med social pædagogisk støtte hovedsageligt indenfor tidsrummet 07-20 dog fleksibelt ift beboernes aktuelle behov.	handicap	ServiceLOVEN § 107	4	Kommunal			1
Bofællesskab	Valdemar Holmersgade 45, 2100 Kbh. Ø	medarbejdermobil: 27524297 & 27525813, beboertelefon: 39273096, leder: 26306563		Bofællesskab med social pædagogisk støtte hovedsageligt indenfor tidsrummet 07-20 dog fleksibelt ift beboernes aktuelle behov.	handicap	ServiceLOVEN § 107	5	Kommunal			1

Tilbuddets navn	Adresse	Telefon	Mail	Type af tilbud (døgn, dag, behandling, ophold etc)	Målgruppe (børn, psyk., handicap, misbrug)	Lovgrundlag for tilbuddet (Lovens navn og paragraf)	Antal pladser	Organisatorisk tilhørsforhold (komm., selvej., privat)	Evt. bemærkninger	Antal tilsynsbesøg	Antal tilsynssteder (med visitation samt øvrige døgn-tilbud)
Opgangsfællesskab	H.P.Ørumsgade 13, 2100 Kbh. Ø	medarbejdermobil: 27114748 & 26209365, beboertelefon: 27600969, leder: 26306563		Bofællesskab med social pædagogisk støtte hovedsageligt indenfor tidsrummet 07-20 dog fleksibelt ift beboernes aktuelle behov.	handicap	Serviceoven § 107	3	Kommunal			1
Bofællesskab	Åboulevarden 50, 2200 Kbh. N	medarbejdermobil: 27521512, 41177528 & 26300279, beboertelefon: 35350236, leder: 26306563		Bofællesskab med social pædagogisk støtte hovedsageligt indenfor tidsrummet 07-20 dog fleksibelt ift beboernes aktuelle behov.	handicap	Serviceoven § 107	4	Kommunal			1

Tilbuddets navn	Adresse	Telefon	Mail	Type af tilbud (døgn, dag, behandling, ophold etc)	Målgruppe (børn, psyk., handicap, misbrug)	Lovgrundlag for tilbuddet (Lovens navn og paragraf)	Antal pladser	Organisatorisk tilhørsforhold (komm., selvej., privat)	Evt. bemærkninger	Antal tilsynsbesøg	Antal tilsynssteder (med visitation samt øvrige døgn-tilbud)
Bofællesskab	Nørrebrogade 124, 2. th, 2200 Kbh. N	medarbejdermobil: 25487629, 41177637, 26300653 & 28580167, beboertelefon: 35378879, leder: 26306563		Bofællesskab med social pædagogisk støtte hovedsageligt indenfor tidsrummet 07-20 dog fleksibelt ift beboernes aktuelle behov.	handicap	Service_loven § 107	3	Kommunal			1
Bofællesskab	Hans Egedes Gade 7, st. tv., 2200 Kbh. N	medarbejdermobil: 25487629, 41177637, 26300653 & 28580167, beboertelefon: 35359068, leder: 26306563		Bofællesskab med social pædagogisk støtte hovedsageligt indenfor tidsrummet 07-20 dog fleksibelt ift beboernes aktuelle behov.	handicap	Service_loven § 107	3	Kommunal			1

Tilbuddets navn	Adresse	Telefon	Mail	Type af tilbud (døgn, dag, behandling, ophold etc)	Målgruppe (børn, psyk., handicap, misbrug)	Lovgrundlag for tilbuddet (Lovens navn og paragraf)	Antal pladser	Organisatorisk tilhørsforhold (komm., selvej., privat)	Evt. bemærkninger	Antal tilsynsbesøg	Antal tilsynssteder (med visitation samt øvrige døgn-tilbud)
Opgangsfællesskab	Baldersgade 9, 2200 Kbh. N	medarbejdermobil: 26303599, 22898465, 28800163, 26300655 & 41177531, beboertelefon: 35840418, leder: 26306563		Bofællesskab med social pædagogisk støtte hovedsageligt indenfor tidsrummet 07-20 dog fleksibelt ift beboernes aktuelle behov.	handicap	Serviceoven § 107	12	Kommunal			1
Opgangsfællesskab	Hothers Plads 2, 3. & 4. sal, 2200 Kbh. N	medarbejdermobil: 28106796, 28106718, 26306564 & 26307329, beboertelefon: 35811063, leder: 26306563		Bofællesskab med social pædagogisk støtte hovedsageligt indenfor tidsrummet 07-20 dog fleksibelt ift beboernes aktuelle behov.	handicap	Serviceoven § 107	8	Kommunal			1
I alt 10 solistlejligheder	Tagensvej 63, st.th.; Tagensvej 61 st.th., Tagensvej 61 st.tv.; Tagensvej 59 st. tv.; Tagensvej 59 st. th., Nørrebrovænget 14, 3. tv., Nørrebrovænget 9, 2. mf.; Nørrebrovænget 12, 1. tv.; Nørrebrogade 11, 2. tv, Nørrebrogade					Serviceoven § 107	11	Kommunal			1

Tilbuddets navn	Adresse	Telefon	Mail	Type af tilbud (døgn, dag, behandling, ophold etc)	Målgruppe (børn, psyk., handicap, misbrug)	Lovgrundlag for tilbuddet (Lovens navn og paragraf)	Antal pladser	Organisatorisk tilhørsforhold (komm., selvej., privat)	Evt. bemærkninger	Antal tilsynsbesøg	Antal tilsynssteder (med visitation samt øvrige døgn-tilbud)
	11, 2 th.										
Bofællesskaber Nord								Kommunal		1	1
Bofællesskabet Smedetoften	Smedetoften 19, 2400 NV	38100574		Bofællesskab	Udviklingshæmmede	Serviceoven § 107	5	Kommunal	den femte borger bor i egen lejlighed på anden adresse		1
Bofællesskabet Storegaardsvej	Storegaardsvej 34 - 36	38100574		Opgangsbofællesskab	Udviklingshæmmede	Serviceoven § 107	5	Kommunal			1
Bofællesskabet Utterslevhuse	Ruten 257-265	38815300		Opgangsbofællesskab	Udviklingshæmmede	Serviceoven § 107	18	Kommunal			1
Bofællesskaber Vest										1	1
BO99	SønderBoulevard 10, 1720 KBH V	33231751	bo99@mail.dk/bo99@sof.kk.dk	Bofællesskab, base med tilknyttet solist-lejligheder	Psykisk udviklingshæmmede	Serviceoven § 107	10	Kommunal			1
BO95	DronningDagmars Allé 1, 2500 Valby	36461985	BO95@sof.kk.dk	Bofællesskab, base med tilknyttet solist-lejligheder	Psykisk udviklingshæmmede	Serviceoven § 107	12	Kommunal			1
BO92	SønderBoulevard 93, st., 1720 KBH V	33220688	bo92@webspeed.dk/bo92@sof.kk.dk	Bofællesskab, base med tilknyttet solist-lejligheder	Psykisk udviklingshæmmede	Serviceoven § 107	8	Kommunal			1

Tilbuddets navn	Adresse	Telefon	Mail	Type af tilbud (døgn, dag, behandling, ophold etc)	Målgruppe (børn, psyk., handicap, misbrug)	Lovgrundlag for tilbuddet (Lovens navn og paragraf)	Antal pladser	Organisatorisk tilhørsforhold (komm., selvej., privat)	Evt. bemærkninger	Antal tilsynsbesøg	Antal tilsynssteder (med visitation samt øvrige døgn-tilbud)
Vinhaven 48	Vinhaven 48, 2500 Valby	36449011	vinhaven48@sof.kk.dk	Opgangsfællesskab	Psykisk udviklingshæmmede	Serviceoven § 107	8	Kommunal			1
Vinhaven 30	Vinahven 30, 2500 Valby	36444118	vinhaven30@get2net.dk	Opgangsfællesskab	psykisk udviklingshæmmede	Serviceoven § 107	8	Kommunal			1
Borghaven	Borghaven 30, 2500 Valby	36173040	borghaven@hotmail.dk/borghaven@sof.kk.dk	traditionelt bofælleskab	psykisk udviklingshæmmede	Serviceoven § 107	4	Kommunal			1
Traps	Traps Allé 12, 2500 Valby	36300544	traps@webspeed.dk	traditionelt bofælleskab	psykisk udviklingshæmmede	Serviceoven § 107	4	Kommunal			1
Abildgårdsgade	Abildgårdsgade 28, 2100 KBH Ø		ikke mail	traditionelt bofælleskab	Psykisk udviklingshæmmede	Serviceoven § 107	4	Kommunal			1
Gl. Kongevej	Gammel Kongevej 49	33231751	bo99@mail.dk/bo99@sof.kk.dk	traditionelt bofælleskab	psykisk udviklingshæmmede	Serviceoven § 107	4	Kommunal			1
Enghaven	Alsgade 11, 1+2. sal, 1764 KBH V	36462922	Enghaven@sof.kk.dk/enghaven1@mail.dk	Opgangsfællesskab	psykisk udviklingshæmmede	Serviceoven § 107	6	Kommunal			1
Alsgade	Alsgade 11 3+4. sal, 1764 KBH V	33315254	alsgade11@mail.dk	Opgangsfællesskab	psykisk udviklingshæmmede	Serviceoven § 107	6	Kommunal			1
Boas Valby	Vigerslev vej 250, 2500 Valby	30177031	Boasvalby@suf.dk	Privat opholdssted	Handicap Unge 18-35 år med Aspergers Syndrom	Serviceoven § 107	8	Privat	Forventes godkendt i efteråret 2008 (Den sociale udviklingsfond)	1	1

Tilbuddets navn	Adresse	Telefon	Mail	Type af tilbud (døgn, dag, behandling, ophold etc)	Målgruppe (børn, psyk., handicap, misbrug)	Lovgrundlag for tilbuddet (Lovens navn og paragraf)	Antal pladser	Organisatorisk tilhørsforhold (komm., selvej., privat)	Evt. bemærkninger	Antal tilsynsbesøg	Antal tilsynssteder (med visitation samt øvrige døgn-tilbud)
Boas	Husumgade 38, 2200 København N	35816467	boas@suf.dk	Privat opholdssted	Handicap Unge over 18 år med Aspergers Syndrom	Serviceoven § 107	10	Privat	Den sociale udviklingsfond	1	1
I alt							1968			52	98

Tilbuddets navn	Adresse	Telefon	Mail	Type af tilbud (døgn, dag, behandling, ophold etc)	Målgruppe (børn, psyk., handicap, misbrug)	Lovgrundlag for tilbuddet (Lovens navn og paragraf)	Antal pladser	Organisatorisk tilhørsforhold (komm., selvej., privat)	Evt. bemærkninger	Antal tilsynsbesøg	Visitation (+ øvrige døgn)
Gaderummet	Rådmandsgade 60, 2200 N	3537 4735	info@gaderummet.dk	Opholds og værested for marginaliserede hjemløse unge over 18 år	Psykisk syge. Unge over 18 år, hvis tilværelse er præget af kaos og tydelige personlige og sociale problemer.	En kombination af SEL § 104 og § 107	80		Er selvisiterende. 30 natpladser og cirka 50 dagpladser. Dette tilbud er pt. lukket, men der er ved at blive etableret et samarbejde med Mission for hjemløse og Askovgården om oprettelse af et nyt tilbud.	1	1
Hedelund	Hedelunden 21 - 2670 Greve	43958100	hedelund@sof.kk.dk	Botilbud	Psykisk syge	§ 108	162	Kommunal		1	1

Tilbuddets navn	Adresse	Telefon	Mail	Type af tilbud (døgn, dag, behandling, ophold etc)	Målgruppe (børn, psyk., handicap, misbrug)	Lovgrundlag for tilbuddet (Lovens navn og paragraf)	Antal pladser	Organisatorisk tilhørsforhold (komm., selvej., privat)	Evt. bemærkninger	Antal tilsynsbesøg	Visitation (+ øvrige døgn)
Hedelund - satellit	Hedelunden 21 - 2670 Greve	43958100	hede-lund@sof.kk.dk	Botilbud	Psykisk syge	§ 107	8	Kommunal	Projekt		1
Holme (Lindegården)	Cathrinebjergvej 5 - 2630 Tåstrup	46334622	holme@sof.kk.dk	Botilbud	Psykisk syge	§ 108	22	Kommunal	Filial	1	1
Mette Marie-hjemmet	Hyltebjerg Alle 73 - 2720 Vanløse	38761375	mette@mariehjemmet.dk	Botilbud	Psykisk syge	§ 107	16	Selvejende	Projekt	1	1
Lindegården	Boserupvej 7 - 4000 Roskilde	46334622	Lindegaarden@sof.kk.dk	Botilbud	Psykisk syge	§ 108	170	Kommunal		1	1
Lindegården - Lindedalen	Boserupvej 7 - 4000 Roskilde	46334622	Lindegaarden@sof.kk.dk	Botilbud	Psykisk syge	§ 107	8	Kommunal	Projekt på Lindegården		1
Lindegården - Lindebakken	Boserupvej 7 - 4000 Roskilde	46334622	Lindegaarden@sof.kk.dk	Botilbud	Psykisk syge	§ 107	4	Kommunal	Projekt på Lindegården		1
Ringbo	Granvej 14 - 2880 Bagsværd	44378888	ringbo@sof.kk.dk	Botilbud	Psykisk syge	§107 + § 108	159	Kommunal	12 boliger er § 107	1	1
Stubberupgård	Stubberupvej 4 - 4140 Børup	57561661	stubberupgaard@sof.kk.dk	Botilbud	Psykisk syge	§ 108	42	Kommunal	Under Lindegården 1/1-2009	1	1
Sundbyhus	Sundholmsvej 40 A - 2300 Kbh. S	33176751	sundbyhus@sof.kk.dk	Botilbud	Psykisk syge	§ 107	19	Kommunal		1	1

Tilbuddets navn	Adresse	Telefon	Mail	Type af tilbud (døgn, dag, behandling, ophold etc)	Målgruppe (børn, psyk., handicap, misbrug)	Lovgrundlag for tilbudet (Lovens navn og paragraf)	Antal pladser	Organisatorisk tilhørsforhold (komm., selvej., privat)	Evt. bemærkninger	Antal tilsynsbesøg	Visitation (+ øvrige døgn)
Lygten (Sundbyhus)	Sundholmsvej 40 A - 2300 Kbh. S	33176751	sundbyhus@sof.kk.dk	Botilbud	Psykisk syge	§ 107	26	Kommunal	Filial	1	1
Sct. Annæ (Sundbyhus)	Skipper Clements alle - 2300 S.	33176751	sundbyhus@sof.kk.dk	Botilbud	Psykisk syge	§ 107	21	Kommunal	Projekt		1
Sundbygård	Røde Mellemvej 52 - 2300 S	33178300	sundbygaard@sof.kk.dk	Botilbud	Psykisk syge	§ 108	124	Kommunal		1	1
Dannebrogsgade (Sundbygård)			sundbygaard@sof.kk.dk	Botilbud	Psykisk syge	§ 108	20	Kommunal			1
Sundbygård - 2-rumsboliger	Røde Mellemvej 52 - 2300 S	33178300	sundbygaard@sof.kk.dk	Botilbud	Psykisk syge	§ 108	20	Kommunal	Projekt på Sundbygård		1
Sundbygård - satellit	Diverse adresser	33178300	sundbygaard@sof.kk.dk	Botilbud	Psykisk syge	§ 107	15	Kommunal	Projekt		1
Thorupgården	Thorupsgade 8 - 2200 Kbh. N	82562200	thorupgaarden@sof.kk.dk	Botilbud	Psykisk syge	§ 107 + § 108	110	Selvejende		1	1
Tranehavegård (Thorupgården)	Tranehavegård 14 - 2450 kbh. SV	82562200	thorupgaarden@sof.kk.dk	Botilbud	Psykisk syge	§ 107	24	Selvejende	Filial		1
Brønshøj-Husum-Vanløse	Islevhusvej 6			Bofællesskab	Psykisk syge	§ 107, stk. 1	4	Kommunalt		1	1
	Vindingevej 27			Bofællesskab	Psykisk syge	§ 107, stk. 1	5	Kommunalt			1

Tilbuddets navn	Adresse	Telefon	Mail	Type af tilbud (døgn, dag, behandling, ophold etc)	Målgruppe (børn, psyk., handicap, misbrug)	Lovgrundlag for tilbuddet (Lovens navn og paragraf)	Antal pladser	Organisatorisk tilhørsforhold (komm., selvej., privat)	Evt. bemærkninger	Antal tilsynsbesøg	Visitation (+ øvrige døgn)
	Brønshøjvej 6a, 3.sal			Bofællesskab	Psykisk syge	§ 107, stk. 1	3	Kommunalt	For stof- og alkoholmisbrugere		1
Bispebjerg	Stærevej 47, 3.sal			Bofællesskab	Psykisk syge	§ 107, stk. 1	2	Kommunalt		1	1
	Kollegiefællesskabet Hjortholms Alle 33			Bofællesskab	Psykisk syge	§ 107, stk. 1	4	Kommunalt	Unge		1
	Botilbud Nattergalevej, Nattergalevej 4			Bofællesskab/akutboliger	Psykisk syge	§ 107, stk. 1	6	Kommunalt	Akutboliger		1
Nørrebro	Korsgade 38, 3.tv.			Bofællesskab	Psykisk syge	§ 107, stk. 1	3	Kommunalt		1	1
	Blågårdsgade 11A, 2.tv.			Bofællesskab	Psykisk syge	§ 107, stk. 1	2	Kommunalt			1
	Kapelvej 47, 3.sal			Bofællesskab	Psykisk syge	§ 107, stk. 1	4	Kommunalt			1
	Brohusgade 23, st. th.			Bofællesskab	Psykisk syge	§ 107, stk. 1	3	Kommunalt			1
	Hans Egedes Gade 7, 2.tv.			Bofællesskab	Psykisk syge	§ 107, stk. 1	4	Kommunalt			1
	Todesgade 8, 1.tv.			Bofællesskab	Psykisk syge	§ 107, stk. 1	2	Kommunalt			1

Tilbuddets navn	Adresse	Telefon	Mail	Type af tilbud (døgn, dag, behandling, ophold etc)	Målgruppe (børn, psyk., handicap, misbrug)	Lovgrundlag for tilbuddet (Lovens navn og paragraf)	Antal pladser	Organisatorisk tilhørsforhold (komm., selvej., privat)	Evt. bemærkninger	Antal tilsynsbesøg	Visitation (+ øvrige døgn)
	Kollegiefællesskab for unge, Ravnsborggade 13, st.th			Bofællesskab	Psykisk syge	§ 107, stk. 1	3	Kommunalt	For unge		1
	Kollegiefællesskab Uffesgade 6 (hele opgangen)			Bofællesskab	Psykisk syge	§ 107, stk. 1	9	Kommunalt			1
	Valgmuen 1, Sct. Hans Gade 19, st.th/tv.			Bofællesskab/akutboliger	Psykisk syge	§ 107, stk. 1	7	Kommunalt	Akutboliger		1
Østerbro-Ryvang	Øster Farimagsgade 79, st.tv.			Bofællesskab	Psykisk syge	§ 107, stk. 1	4	Kommunalt		1	1
	Odensegade 20, st.th.			Bofællesskab	Psykisk syge	§ 107, stk. 1	3	Kommunalt			1
	Willemoesgade 56, 3.sal			Bofællesskab	Psykisk syge	§ 107, stk. 1	5	Kommunalt			1
Kollegiet i Borgervænget	Hans Knudsens Plads 3B, 2100 København Ø			Bofællesskab	Psykisk syge	§ 107, stk. 1	20	Kommunalt, satspuljemidler	Unge med psykosociale problemer	1	1

Tilbuddets navn	Adresse	Telefon	Mail	Type af tilbud (døgn, dag, behandling, ophold etc)	Målgruppe (børn, psyk., handicap, misbrug)	Lovgrundlag for tilbudet (Lovens navn og paragraf)	Antal pladser	Organisatorisk tilhørsforhold (komm., selvej., privat)	Evt. bemærkninger	Antal tilsynsbesøg	Visitation (+ øvrige døgn)
Sideliniens botilbud	Lersø Parkalle 15,3. th			Bofællesskab/akutboliger	Psykisk syge	§ 107, stk. 1	2	Kommunalt	Akutboliger		1
Amager	Serbiensgade 12, 3.tv.			Bofællesskab	Psykisk syge	§ 107, stk. 1	3	Kommunalt		1	1
	Amagerbrogade 185, 2.sal			Bofællesskab	Psykisk syge	§ 107, stk. 1	3	Kommunalt	For dobbeltdiagnosticerede		1
N.A.B.O.	Portugalsgade 10, 2 sal			Bofællesskab	Psykisk syge	§ 107, stk. 1	2	Selvejende med driftsoverenskomst med SOF	Der er også et værested		1
N.A.B.O.	Portugalsgade 10, 3.tv.			Bofællesskab	Psykisk syge	§ 107, stk. 1	2	Selvejende med driftsoverenskomst med SOF	Der er også et værested		1
N.A.B.O.	Portugalsgade 10, 4.tv.			Bofællesskab	Psykisk syge	§ 107, stk. 1	2	Selvejende med driftsoverenskomst med SOF	Der er også et værested		1
N.A.B.O.	Portugalsgade 12, 3.th.			Bofællesskab	Psykisk syge	§ 107, stk. 1	2	Selvejende med driftsoverenskomst med SOF	Der er også et værested		1
N.A.B.O.	Portugalsgade 10, 3. th			Solistbolig	Psykisk syge	§ 107, stk. 1	1	Selvejende med driftsoverenskomst med SOF	Der er også et værested		1
N.A.B.O.	Portugalsgade 10, 4.th.			Solistbolig	Psykisk syge	§ 107, stk. 1	1	Selvejende med driftsoverenskomst med SOF	Der er også et værested		1
N.A.B.O.	Portugalsgade 12, 3.tv.			Solistbolig	Psykisk syge	§ 107, stk. 1	1	Selvejende med driftsoverenskomst med SOF	Der er også et værested		1
N.A.B.O.	Portugalsgade 12, 4.tv.			Solistbolig	Psykisk syge	§ 107, stk. 1	1	Selvejende med driftsoverenskomst med SOF	Der er også et værested		1
Valby	Søndervangs Alle 12A			Bofællesskab	Psykisk syge	§ 107, stk. 1	4	Kommunalt		1	1

Tilbuddets navn	Adresse	Telefon	Mail	Type af tilbud (døgn, dag, behandling, ophold etc)	Målgruppe (børn, psyk., handicap, misbrug)	Lovgrundlag for tilbuddet (Lovens navn og paragraf)	Antal pladser	Organisatorisk tilhørsforhold (komm., selvej., privat)	Evt. bemærkninger	Antal tilsynsbesøg	Visitation (+ øvrige døgn)
	Humlehaven 64			Bofællesskab	Psykisk syge	§ 107, stk. 1	5	Kommunalt			1
	Valby Langgade 84, 1.th.			Bofællesskab	Psykisk syge	§ 107, stk. 1	3	Kommunalt			1
	Ålholmvej 30			Bofællesskab	Psykisk syge	§ 107, stk. 1	5	Kommunalt			1
Vesterbro-Kongens Eng-have	Palnatokesgade 3, 4.sal			Bofællesskab	Psykisk syge	§ 107, stk. 1	4	Kommunalt		1	1
	Sdr. Boulevard 131, 1.th.			Bofællesskab	Psykisk syge	§ 107, stk. 1	3	Kommunalt			1
	Vesterbrogade 114, st.tv.			Bofællesskab	Psykisk syge	§ 107, stk. 1	4	Kommunalt			1
	Hedebygade 30A, 3.sal th og tv			Bofællesskab	Psykisk syge	§ 107, stk. 1	2	Kommunalt	Kun for kvinder		1
	Valgmuen 2, Palnatokesgade 3, stuen			Bofællesskab/akutboliger	Psykisk syge	§ 107, stk. 1	4	Kommunalt	Akutboliger		1
Brønshøj-Husum-Vanløse	Fælleslejlighed: Arkaderne 64, 2. sal, 6			Fælleslejlighed	Psykisk syge	§ 107, stk. 1	0	Kommunalt		1	1
	Arkaderne 64, 2. sal, 1			Solistbolig	Psykisk syge	§ 107, stk. 1	1	Kommunalt			1
	Arkaderne 64, 2. sal, 2			Solistbolig	Psykisk syge	§ 107, stk. 1	1	Kommunalt			1

Tilbuddets navn	Adresse	Telefon	Mail	Type af tilbud (døgn, dag, behandling, ophold etc)	Målgruppe (børn, psyk., handicap, misbrug)	Lovgrundlag for tilbudet (Lovens navn og paragraf)	Antal pladser	Organisatorisk tilhørsforhold (komm., selvej., privat)	Evt. bemærkninger	Antal tilsynsbesøg	Visitation (+ øvrige døgn)
	Arkaderne 64, 2. sal, 3			Solistbolig	Psykisk syge	§ 107, stk. 1	1	Kommunalt			1
	Arkaderne 64, 2. sal, 4			Solistbolig	Psykisk syge	§ 107, stk. 1	1	Kommunalt			1
	Arkaderne 64, 2. sal, 5			Solistbolig	Psykisk syge	§ 107, stk. 1	1	Kommunalt			1
	Arkaderne 64, 2. sal, 7			Solistbolig	Psykisk syge	§ 107, stk. 1	1	Kommunalt			1
	Arkaderne 64, 2. sal, 8			Solistbolig	Psykisk syge	§ 107, stk. 1	1	Kommunalt			1
	Arkaderne 64, 2. sal, 9			Solistbolig	Psykisk syge	§ 107, stk. 1	1	Kommunalt			1
	Arkaderne 64, 2. sal, 10			Solistbolig	Psykisk syge	§ 107, stk. 1	1	Kommunalt			1
	Arkaderne 64, 2. sal, 11			Solistbolig	Psykisk syge	§ 107, stk. 1	1	Kommunalt			1
	Jyllandshuse- ne Ålekistevej 101, 1. tv. og th. og 2. sal tv. og th.						4	Kommunalt	Der er ingen fælleslejlighed		1
Bispebjerg	Fælleslejlighed Skoleholder- vej 15			Fælleslejlighed	Psykisk syge	§ 107, stk. 1	0	Kommunalt	Fælleslejlighed	1	1

Tilbuddets navn	Adresse	Telefon	Mail	Type af tilbud (døgn, dag, behandling, ophold etc)	Målgruppe (børn, psyk., handicap, misbrug)	Lovgrundlag for tilbudet (Lovens navn og paragraf)	Antal pladser	Organisatorisk tilhørsforhold (komm., selvej., privat)	Evt. bemærkninger	Antal tilsynsbesøg	Visitation (+ øvrige døgn)
	Skoleholdervej 15, 1. sal th			Solistbolig	Psykisk syge	§ 107, stk. 1	1	Kommunalt			1
	Skoleholdervej 15, 1. sal tv			Solistbolig	Psykisk syge	§ 107, stk. 1	1	Kommunalt			1
	Skoleholdervej 15, 2. sal th			Solistbolig	Psykisk syge	§ 107, stk. 1	1	Kommunalt			1
	Skoleholdervej 15, 2. sal tv			Solistbolig	Psykisk syge	§ 107, stk. 1	1	Kommunalt			1
	Skoleholdervej 15, 3. sal th			Solistbolig	Psykisk syge	§ 107, stk. 1	1	Kommunalt			1
	Skoleholdervej 15, 3. sal tv			Solistbolig	Psykisk syge	§ 107, stk. 1	1	Kommunalt			1
	Skoleholdervej 15, 4. sal th			Solistbolig	Psykisk syge	§ 107, stk. 1	1	Kommunalt			1
	Skoleholdervej 15, 4. sal tv			Solistbolig	Psykisk syge	§ 107, stk. 1	1	Kommunalt			1
	Gravervænget 7, 2. sal dør 4			Solistbolig	Psykisk syge	§ 107, stk. 1	1	Kommunalt			1
	Gravervænget 11, 4. sal dør 2			Solistbolig	Psykisk syge	§ 107, stk. 1	1	Kommunalt			1
	Ringertoften 4, 1.sal th			Solistbolig	Psykisk syge	§ 107, stk. 1	1	Kommunalt			1

Tilbuddets navn	Adresse	Telefon	Mail	Type af tilbud (døgn, dag, behandling, ophold etc)	Målgruppe (børn, psyk., handicap, misbrug)	Lovgrundlag for tilbuddet (Lovens navn og paragraf)	Antal pladser	Organisatorisk tilhørsforhold (komm., selvej., privat)	Evt. bemærkninger	Antal tilsynsbesøg	Visitation (+ øvrige døgn)
	Fælleslejlighed: Ørnevej 29 (Lejligheder Stærevej)			Fælleslejlighed	Psykisk syge	§ 107, stk. 1	0	Kommunalt	Fælleslejlighed		1
	Stærevej 31 st. th			Solistbolig	Psykisk syge	§ 107, stk. 1	1	Kommunalt			1
	Stærevej 33, 2.sal th			Solistbolig	Psykisk syge	§ 107, stk. 1	1	Kommunalt			1
	Stærevej 35, st. th			Solistbolig	Psykisk syge	§ 107, stk. 1	1	Kommunalt			1
	Nattergalevej 77, st. th			Solistbolig	Psykisk syge	§ 107, stk. 1	2	Kommunalt			1
Nørrebro	Tagabo Mimersgade 71-73			Solistbolig	Psykisk syge	§ 107, stk. 1	21	Kommunalt		1	1
Vesterbro-Kongens Eng-have	Freundsgade 14, st.			Solistbolig	Psykisk syge	§ 107, stk. 1	1	Kommunalt		1	1
	Freundsgade 14, 1. sal			Solistbolig	Psykisk syge	§ 107, stk. 1	1	Kommunalt			1
	Freundsgade 14, 2. sal			Solistbolig	Psykisk syge	§ 107, stk. 1	1	Kommunalt			1
	Hedebygade 30 A, 4. sal th			Solistbolig	Psykisk syge	§ 107, stk. 1	1	Kommunalt			1
	Hedebygade 30 A, 4. sal tv			Solistbolig	Psykisk syge	§ 107, stk. 1	1	Kommunalt			1

Tilbuddets navn	Adresse	Telefon	Mail	Type af tilbud (døgn, dag, behandling, ophold etc)	Målgruppe (børn, psyk., handicap, misbrug)	Lovgrundlag for tilbudet (Lovens navn og paragraf)	Antal pladser	Organisatorisk tilhørsforhold (komm., selvej., privat)	Evt. bemærkninger	Antal tilsynsbesøg	Visitation (+ øvrige døgn)
	Fælleslejlighed Eskildsgade 31, st. th.			Fælleslejlighed	Psykisk syge	§ 107, stk. 1	0	Kommunalt	Fælleslejlighed		1
	Eskildsgade 31			Solistbolig	Psykisk syge	§ 107, stk. 1	4	Kommunalt			1
	Eriksgade 16			Solistbolig	Psykisk syge	§ 107, stk. 1	5	Kommunalt			1
	Fælleslejlighed: nehøj Alle 5, st. Kellersvej)		Bau- (Lejligheder: Johan Kellersvej)	Fælleslejlighed	Psykisk syge	§ 107, stk. 1	0	Kommunalt	Fælleslejlighed		1
	Johan Kellersvej 2, 2. th			Solistbolig	Psykisk syge	§ 107, stk. 1	1	Kommunalt			1
	Johan Kellersvej 4, 2. tv			Solistbolig	Psykisk syge	§ 107, stk. 1	1	Kommunalt			1
	Johan Kellersvej 10, 4. tv			Solistbolig	Psykisk syge	§ 107, stk. 1	1	Kommunalt			1
	Johan Kellersvej 19, st. th			Solistbolig	Psykisk syge	§ 107, stk. 1	1	Kommunalt			1
	Johan Kellersvej 23, 4. th			Solistbolig	Psykisk syge	§ 107, stk. 1	1	Kommunalt			1
Casablanca bo og erhverv	Valbylanggade 227, 2500 Valby	36461654	informati-on@casablanca-bo-erhverv.dk	Privat opholdssted	Psykiatri Børn og unge mellem 16-28 år	Service-loven §142 stk. 5 samt § 107	51	Privat	Under godkendelse	1	1

Tilbuddets navn	Adresse	Telefon	Mail	Type af tilbud (døgn, dag, behandling, ophold etc)	Målgruppe (børn, psyk., handicap, misbrug)	Lovgrundlag for tilbuddet (Lovens navn og paragraf)	Antal pladser	Organisatorisk tilhørsforhold (komm., selvej., privat)	Evt. bemærkninger	Antal tilsynsbesøg	Visitation (+ øvrige døgn)
Solisterne	Melchiors Plads 4, st.th., 2100 København Ø	40409240	solisterne@solisternedk	Privat opholdssted	Psykiatri Personer mellem 16-30 år	Serviceoven §142 stk. 5 samt § 107	8	Privat		1	1
Kalleruphus	Hjalmer Bergstrømsvej 3, 2500 Valby	36176618		Privat opholdssted	Psykiatri Unge 18-30 år	Serviceoven § 107	8	Selvejende		1	1
Askovhus	Åboulevarden 40/ Brohusgade 10-10a, 2200 København N	35397240	askovhus@askovgaarden.dk	Privat opholdssted	Psykiatri Unge 18-30 år med spiseforstyrrelse og psykosociale problemstillinger	Serviceoven § 107	23	Privat		1	1
Alexandra Kollegiet	Druehaven 25, 2500 Valby	36162822	alexandra.kollegiet@tdcadsl.dk	Privat opholdssted	Psykiatri Unge mødre 15-24 år med børn	Serviceoven § 107	12	Privat		1	1
Bostedet Stranden	Amager Strandvej 222, 2300 København S	30844901	Stranden@mail.tele.dk	Privat opholdssted	Psykiatri Unge over 18 år	Serviceoven § 107	23	Privat	Den sociale udviklingsfond	1	1
Østre Gasværk	Carl Niensens Alle 19, 1. sal, 2100 København Ø	39297311	info@oestregasvaerk.dk	Privat opholdssted	Psykiatri Unge over 18 år	Serviceoven § 107	12	Privat		1	1
							1404			30	109

Tilbuddets navn	Adresse	Telefon	Mail	Type af tilbud (døgn, dag, behandling, ophold etc)	Målgruppe (børn, psyk., handicap, misbrug)	Lovgrundlag for tilbudet (Lovens navn og paragraf)	Antal pladser	Organisatorisk tilhørsforhold (komm., selvej., privat)	Evt. bemærkninger	Antal tilsynsbesøg	Visitation (+ øvrige døgn)
Nødboligerne	Sundholmsvej 10, 2300 København S	33176698	FE29@sof.kk.dk	Nødboliger	Husvilde	ServiceLovens § 80	45	Kommunal	samt børn	1	1
Mændenes Hjem, Herberg, bofællesskaber	Lille Istedgade 2, 1706 København V	33243904	MH@hjeml.os.dk	Døgn/ophold	Hjemløse	ServiceLovens §107 / §110	96	Selvejende	Heraf 30 pladser i natcafe	1	1
Forchhammersvej, pensionat og plejefdeling	Forchhammersvej 18, Frederikssundsvej 80 B, 2450 København NV	35200950	S768@sof.kk.dk	Døgn	Hjemløse og Misbrug / stof	ServiceLovens § 101, § 107 og §110	27	Kommunal	Heraf 14 på kollegiet på Frederikssundsvej, 8 i plejefdeling og 5 i bofællesskab.	1	1
Baltic	Dortheavej 71, 2400 København NV	38340333	V718@sof.kk.dk	Døgn	Hjemløse / kvinder	ServiceLovens §109 / 110	40	Kommunal	samt børn	1	1
Den Åbne Dør	Hedebygade 30, 1754 København V	33249103	V582@sof.kk.dk	Døgn	Hjemløse / kvinder	ServiceLovens §109 / 110	12	Selvejende	samt børn	1	1
Klostermosegård	Klostermosevej 117, 3000 Helsingør	49220282	C140@sof.kk.dk	Døgn	Hjemløse / kvinder	ServiceLovens §109 / 110	10	Kommunal	samt børn	1	1
Garvergården	Dannebrogsgade 34-36, 1660 København V	33218811	J712@sof.kk.dk	Døgn	Hjemløse / kvinder	ServiceLovens §109 / 110	32	Selvejende	samt børn	1	1
Kvindehjemmet	Jagtvej 153b, 2200 København N	35819845	DD12@sof.kk.dk	Døgn	Hjemløse / kvinder	ServiceLovens §109 / 110	41	Selvejende	samt børn	1	1
Egmontgården	Svendborggade 5, 2100 København Ø	33174986	N428@sof.kk.dk	Døgn	Hjemløse / kvinder	ServiceLovens §109 / 110	82	Kommunal	samt børn	1	1

Tilbuddets navn	Adresse	Telefon	Mail	Type af tilbud (døgn, dag, behandling, ophold etc)	Målgruppe (børn, psyk., handicap, misbrug)	Lovgrundlag for tilbuddet (Lovens navn og paragraf)	Antal pladser	Organisatorisk tilhørsforhold (komm., selvej., privat)	Evt. bemærkninger	Antal tilsynsbesøg	Visitation (+ øvrige døgn)
Dannerhuset	Nansensgade 1, 1366 København K	33141676	bkn@dannerhuset.dk	Døgn	Hjemløse / kvinder	Service Lovens §109	18	Privat	samt børn	1	1
KFUM's Kollegium	August Gardes Vej 9, Irlandsvej 78, 2300 København S	32545407	mo@kfums-kollegium.dk	Døgn	Hjemløse	Service Lovens §110	54	Selvejende		1	1
Kirkens Korshærs Herberg i Hillerødgade incl bofællesskaber	Hillerødgade 62-64, Stengade 40, 2200 N, Dronningensvej, 2000 F,	38348125	T911@sof.kk.dk	Døgn	Hjemløse	Service Lovens § 107 og 110	130	Selvejende	45 i herberg, 37 i boafdelingen, 18 i eksterne bofællesskaber og 30 pladser i natcafe	1	1
Hørhuset, Frelsens Hær	Hørhusvej 5, 2300 København S	32555622	forstander@flaxhouse.dk	Døgn	Hjemløse	Service Lovens §110	84	Selvejende	Heraf 20 private vinterpladser	1	1
Kollegiet Gl. Køge Landevej	Gl. Køge Landevej 137, 2500 Valby	36304321	kollegiet@hjemloes.dk	Døgn	Hjemløse	Service Lovens §107 §110	148	Selvejende		1	1
Reden	Gasværksvej 24, 1656 København V	31234052	doritzen@reden.dk	Døgn	Hjemløse /kvinder	Service Lovens § 110	11	Selvejende		1	1
Natcafeen	Sundholmsvej 36, 2300 København S	33176651	B296@sof.kk.dk	Døgn	Hjemløse	Service Lovens §110	30	Kommunal		1	1
Herbergscenteret	Sundholmsvej 16, 2300 København S	33176715	Ti142@sof.kk.dk	Døgn	Hjemløse	Service Lovens § 107 / 110	85	Kommunal	Heraf 22 pladser i 2 plejekollektiver, 8 vinterpladser herberg og 7 pladser i "Fristedet"	1	1

Tilbuddets navn	Adresse	Telefon	Mail	Type af tilbud (døgn, dag, behandling, ophold etc)	Målgruppe (børn, psyk., handicap, misbrug)	Lovgrundlag for tilbuddet (Lovens navn og paragraf)	Antal pladser	Organisatorisk tilhørsforhold (komm., selvej., privat)	Evt. bemærkninger	Antal tilsynsbesøg	Visitation (+ øvrige døgn)
Bocentret incl. eksterne enheder	Sundholmsvej 8, 14 A. 38 A , 40 B, Amagerfælledvej 123 1. th, Gothersgade 141 1, Kurvemagerstien 153 , Lindevej 15, Haudrup, Normandigade 9. 1, Trægården 22, stuen th, Tåsingegade 19 stuen, Tomsgårdvej 17, Borgbjergvej 39	33176751	V227@sof.kk.dk	Døgn	Hjemløse	ServiceLovens § 107	92	Kommunal		1	1
Netværket, Hotellet	Pumpehusvej 13	33257744	GA39@sof.kk.dk	Døgn	Misbrug / stof	ServiceLovens §101/107	14	Kommunal		1	1
Kysten	Rødsandsrevle 2, 4880 Nysted	54878047	ky-sten@sof.kk.dk	Døgn	Misbrug / stof	ServiceLovens §101/§107	15	Kommunal		1	1
Flinterupgård	Flinterupvej 22, 4180 Sorø	57845304	GI30@sof.kk.dk	Døgn	Misbrug / stof	ServiceLovens §101	8	Kommunal		1	1
E-huset	Alleén 3, 2200 København N	35303326	M653@sof.kk.dk	Døgn	Plejeboliger for alkoholikere	ServiceLovens §108	39	Kommunal		1	1
RC-Amager	Sundholmsvej 8, 2300 København S	33 17 84 70	e082@sof.kk.dk	Døgn	Misbrug / stof	ServiceLovens §101/107	4	Kommunal		1	1

Tilbuddets navn	Adresse	Telefon	Mail	Type af tilbud (døgn, dag, behandling, ophold etc)	Målgruppe (børn, psyk., handicap, misbrug)	Lovgrundlag for tilbuddet (Lovens navn og paragraf)	Antal pladser	Organisatorisk tilhørsforhold (komm., selvej., privat)	Evt. bemærkninger	Antal tilsynsbesøg	Visitation (+ øvrige døgn)
Clean-House	Dortheavej 10-12, 2450 København NV, Hans Knudsens Plads 3, 2100 København Ø	38109726	jant@kris-dan-mark.dk	Døgn	Misbrug / stof	ServiceLovens §101 og §107	41	Selvejende		1	1
Clean-House	Dortheavej 10-12, 2450 København NV, Hans Knudsens Plads 3, 2100 København Ø	38109726	jant@kris-dan-mark.dk	Værested/ dagtilbud	Misbrug / stof	ServiceLovens §101 og §104	29	Selvejende	Hører under Clean-House		1
Valhalla	Sixtusvej 14, 2300 København S	32848684	valhal-la.amager@mail.dk	Døgn	Misbrug Unge over 18 år	ServiceLoven § 107	10	Privat		1	1
Plan A	Under etablering	35552000		Døgn	Stoffri Unge over 18 år	ServiceLoven § 107	5	Privat	Under godkendelse	1	1
Halvejshuset	Vejlands alle 93, 2300 København S	48712190	pfr@kongensoe.dk	døgn	Misbrug Unge over 18 år	ServiceLoven § 107	18	Privat		1	1
Aktivitetscenteret	Sundholmsvej 36, 2300 København S	33176651	B296@sof.kk.dk	Dag	Hjemløse	ServiceLovens §110	48	Kommunal	værkstedspadser - hører under Natcafeen		1
Miteq	Stenbjergsvej 16, 2500 Valby	40880551		Bofællesskab	Grønlandske kvinder	ServiceLovens § 107	7	Kommunal		1	1
							1234			28	30

Tilbuddets navn	Adresse	Telefon	Mail	Type af tilbud (døgn, dag, behandling, ophold etc)	Målgruppe (børn, psyk., handicap, misbrug)	Lovgrundlag for tilbudet (Lovens navn og paragraf)	Antal pladser	Organisatorisk tilhørsforhold (komm., selvej., privat)	Evt. bemærkninger	Antal tilsynsbesøg	Visitation (+ øvrige døgn)
Amb. for stofmisbrugere	Forchhammersvej 18, 2000 F	35200950	S768@sof.kk.dk	Ambulant	Hjemløse og Misbrug / stof	ServiceLovens § 101	80	Kommunal	Ambulant stofmisbrugsbehandling. Hører under Forchhammersvej		1
Familieambulatoriet Thoravej	Thoravej 24, 2400 København NV	33178510	FN75@sof.kk.dk	Ambulant	Misbrug / stof	ServiceLovens §§ 101	75	Kommunal		1	1
Kirkens Korshærs Udviklings- og behandlingscenter	Bremerholm 18, 1069 København K	33366510	kkuc@kkuc.dk	Ambulant	Misbrug / stof	ServiceLovens §101	55	Selvejende		1	1
Netværket, Hotellet	Oehlen-schlæggersgade 17, 1663 København V	33257744	GA39@sof.kk.dk	Ambulant	Misbrug / stof	ServiceLovens §101	40	Kommunal	Hører under Netværket, Hotellet		1
Kysten	Nansensgade 47	54878047	ky-sten@sof.kk.dk	Ambulant	Misbrug / stof	ServiceLovens §101	10	Kommunal	Hører under Kysten		1
RC-Amager	Tycho Brahes Alle 35/Øresundsvej 55	33 17 84 70	e082@sof.kk.dk	Ambulant	Misbrug / stof	ServiceLovens §101	214	Kommunal		1	1
RC-Vest	Vigerslev Allé 1A	33 17 56 60	d786@sof.kk.dk	Ambulant	Misbrug / stof	ServiceLovens §101	222	Kommunal		1	1
RC-Nord	Ørnevej 33 A, Frederikssundsvej 115, Tomsgårdsvej 17, 2450 København NV	33 17 85 40	d786@sof.kk.dk	Ambulant	Misbrug / stof	ServiceLovens §101 og §104	403	Kommunal	Heraf 75 pladser i dagcenter/værested Stæren på Frederikssundsvej	1	1
RC-Indre	Hørsholmsgade 20 Købmagergade 26 E	33 17 39 20	i924@sof.kk.dk	Ambulant	Misbrug / stof	ServiceLovens §101	258	Kommunal		1	1

Tilbuddets navn	Adresse	Telefon	Mail	Type af tilbud (døgn, dag, behandling, ophold etc)	Målgruppe (børn, psyk., handicap, misbrug)	Lovgrundlag for tilbudet (Lovens navn og paragraf)	Antal pladser	Organisatorisk tilhørsforhold (komm., selvej., privat)	Evt. bemærkninger	Antal tilsynsbesøg	Visitation (+ øvrige døgn)
Medicinkontakten	Falck Danmark, Kongebakken 1, 2765 Smørum	44 20 96 30	hsr@falck.dk	Ambulant	Misbrug / stof	Service Lovens §101	30	Privat		1	1
Ambulatoriet i Classensgade	Classensgade 3b, kld, 2100 København Ø	35424561	ambulatoriet@ambuclass.dk	Ambulant	Misbrug / stof	Service Lovens §101	60	Selvejende		1	1
							1447			8	11
I alt							2681			36	41

Tilbuddets navn	Adresse	Telefon	Mail	Type af tilbud øvrige (døgn, dag, behandling, ophold etc)	Målgruppe (børn, psyk., handicap, misbrug)	Lovgrundlag for tilbudet (Lovens navn og paragraf)	Antal pladser	Organisatorisk tilhørsforhold (komm., selvej., privat)	Evt. bemærkninger	Antal tilsynsbesøg	Visitation (+døgn)
Sverrig	Sverrigsgade 51, 2300 København S	32968885	s.lambertsen@mail.tele.dk	Privat opholdssted	Unge	Service Lovens §142 stk. 5	2	Privat		1	1
Roomservice	Øresundsvej 14, 2300 København S	40518889	kim@krumch.dk	Privat opholdssted	Unge	Service Lovens §142 stk. 5	8	Privat		1	1
Selvsving	Kastrupvej 130, 2300 København S	24468784	sahl@lite.dk	Privat opholdssted	Unge 14-18 år	Service Lovens §142 stk. 5	7	Privat		1	1

Tilbuddets navn	Adresse	Telefon	Mail	Type af tilbud øvrige (døgn, dag, behandling, ophold etc)	Målgruppe (børn, psyk., handicap, misbrug)	Lovgrundlag for tilbuddet (Lovens navn og para- graf)	Antal plad- ser	Organisatorisk tilhørsforhold (komm., selvej., privat)	Evt. bemærk- ninger	Antal tilsyns- besøg	Visitation (+døgn)
Herlufskolen	Herluffholms- vej 20, 2720 Vanløse	38749205	in- fo@herlufskolen.dk	Privat opholds- sted	Unge 17-23 år i efterværn	Service-loven §142 stk. 5	5	Privat		1	1
Opholdsstedet Dybbøls-gade	Dybbøls-gade 49, 1721 København V	43620338	pe- ter@pmunk.dk	Privat opholds- sted	Børn 9-13 år	Service-loven §142 stk. 5	3	Privat	Godkendt juni 2008	1	1
Basen	Holsteinsga- de 26, 1. sal, 2100 Kø- benhavn Ø	39296718	me@basen cph.dk	Privat opholds- sted	Børn og unge 14- 23 år	Service-loven §142 stk. 5	8	Privat		1	1
Amagerhus	Sorrentovej 48, 2300 København S	32599584	amger- hus@post.t ele.dk	Privat opholds- sted	Børn og unge 2- 18 år	Service-loven §142 stk. 5	4	Privat		1	1
Fussingvej	Fussingvej 7, 2300 Kø- benhavn S	32979181	Fussing- vej7@mail. dk	Privat opholds- sted	Børn og unge 2- 18 år	Service-loven §142 stk. 5	5	Privat		1	1
Arildsgård	Gadelandet 13, 2700 Brønshøj	38 60 35 34	LM93@sof. kk.dk	Skole- og dag- behandlingsinsti- tution.	Børn og unge i alderen 6 - 16 år med indlærings- vanskeligheder og psykosociale vanskeligheder, der har behov for et dagbehand- lingstilbud	§ 67	24	Kommunal		1	1

Tilbuddets navn	Adresse	Telefon	Mail	Type af tilbud øvrige (døgn, dag, behandling, ophold etc)	Målgruppe (børn, psyk., handicap, misbrug)	Lovgrundlag for tilbuddet (Lovens navn og para- graf)	Antal plad- ser	Organisatorisk tilhørsforhold (komm., selvej., privat)	Evt. bemærk- ninger	Antal tilsyns- besøg	Visitation (+døgn)
Bodilsminde	Nykøbingvej 80, 4571 Grevinge	59 65 91 03	Teglers@c ompaq- net.dk	Døgnbehand- ling.	Unge mellem 14 - 17 år med psyko- sociale vanskelig- heder, som har behov for anbrin- gelse udenfor hjemmet	§ 67	8	Selvejende		1	1
Brydes Alle	Brydes Allé 48, 2300 København S	32 59 20 22	EU97@sof. kk.dk	Døgninstitution.	Unge mellem 14 - 17 år med psyko- sociale vanskelig- heder, der har behov for anbrin- gelse udenfor hjemmet	§ 67	16	Selvejende	8 interne og 8 eksterne pladser	1	1
Døgnkontakten	Åboulevar- den, 2200 København N	35373623	doegn- kontaka- ten@sof.k k.dk	Rådgivnings- og aflastningsinsti- tution	Unge mellem 14 -17 år, der har brug for et aflastningsophold eller hybeltil- bud		15	Kommunal	5 interne aflast- ningspladser og 3 eksterne samt 7 hybelpladser	1	1
Donekrogen	Ivar Lykkes- vej 1-3, 3630 Jægerspris	47 53 17 02	SV60@sof. kk.dk	Døgninstitution	Børn og unge mellem 6 - 15 år, med psykosociale vanskelighe- der, der har behov for anbringelse udenfor hjemmet	§ 67	24	Selvejende.		1	1

Tilbuddets navn	Adresse	Telefon	Mail	Type af tilbud øvrige (døgn, dag, behandling, ophold etc)	Målgruppe (børn, psyk., handicap, misbrug)	Lovgrundlag for tilbuddet (Lovens navn og para- graf)	Antal plad- ser	Organisatorisk tilhørsforhold (komm., selvej., privat)	Evt. bemærk- ninger	Antal tilsyns- besøg	Visitation (+døgn)
Egelundshuset	Egelundsvej 10, 3630 Jægerspris	47 56 56 80	in- fo@egelun dshuset.dk	Døgninstitution	Børn og unge mellem 6 - 17 år med psykosociale vanskeligheder, der har behov for anbringelse uden- for hjemmet	§ 67	24	Selvejende		1	1
Emdrupgård	Emdrupvej 138, 2400 København NV	39 67 11 33	G098@sof. kk.dk	Døgninstitution med både døgn- og dagpladser	Børn og unge mellem 6 - 17 år med psykosociale vanskeligheder, som har behov for anbringelse uden- for hjemmet eller et dagbehand- lingstilbud	§ 67	28	Kommunal	Heraf 16 døgn- pladser og 12 dagpladser	1	1
ERTODETO	Limfjordsvej 23, 2720 Vanløse	35 82 60 26	Q785@sof. kk.dk	Døgninstitution	Unge mellem 14 - 17 år med manife- ste psykosociale problemstillinger, som har behov for anbringelse uden- for hjemmet eller et ambulante tilbud	§ 67	8	Kommunal	4 døgnpladser, og 4 ambulante pladser	1	1

Tilbuddets navn	Adresse	Telefon	Mail	Type af tilbud øvrige (døgn, dag, behandling, ophold etc)	Målgruppe (børn, psyk., handicap, misbrug)	Lovgrundlag for tilbuddet (Lovens navn og para- graf)	Antal plad- ser	Organisatorisk tilhørsforhold (komm., selvej., privat)	Evt. bemærk- ninger	Antal tilsyns- besøg	Visitation (+døgn)
Toppen	Moseskræn- ten 57, 2860 Søborg	39 56 35 53	Top- pen@sof.k k.dk	Døgntilbud	Unge mellem 14 - 17 år med manife- ste psykosociale vanskeligheder, der har behov for anbringelse uden- for hjemmet	§ 67	5	Kommunal	Hører under Ertodeto		1
Fensmarksga- de (den lille ny)	Fensmarks- gade 65-67, 2200 Kø- benhavn N	61 39 35 96	wp00@sof. kk.dk	Døgninstitution	Børn og unge mellem 12 - 15 år med manifeste psykosociale vanskeligheder i form af kriminali- tet, og som har behov for anbrin- gelse udenfor hjemmet	§ 67	6	Kommunal.		1	1
Frederiksholm	Glücksvej 2, 2450 Kø- benhavn SV	82 52 20 70	V438@sof. kk.dk	Akutinstitution.	Børn og unge mellem 6 - 13 år med psykosociale vanskeligheder, der akut har be- hov for anbrignel- se udenfor hjem- met	§ 67	16	Kommunal.		1	1

Tilbuddets navn	Adresse	Telefon	Mail	Type af tilbud øvrige (døgn, dag, behandling, ophold etc)	Målgruppe (børn, psyk., handicap, misbrug)	Lovgrundlag for tilbuddet (Lovens navn og para- graf)	Antal plad- ser	Organisatorisk tilhørsforhold (komm., selvej., privat)	Evt. bemærk- ninger	Antal tilsyns- besøg	Visitation (+døgn)
Frederikshøj	Primulavej 2, 2720 Vanlø- se	38 10 11 55	L614@sof. kk.dk	Dagbehandling, Skole.	Børn og unge i alderen 6 - 16 år med indlærings- vanskeligheder og psykosociale vanskeligheder, der har behov for et dagbehand- lingstilbud	§67	36	Kommunal.		1	1
Glostrup	Dalvangsvej 108, 2600 Glostrup	43 96 99 07	H839@sof. kk.dk	Døgninstitution - observation og behandling af småbørn	Døgninstitution - observation og behandling af spæd-småbørn mellem 0 - 6 år	§ 67	20	Selvejende		1	1
Hjulfmagerstien	Lyongade 12, 2300 København S	32 86 08 60	j647@sof.k k.dk	Projekt - og døgninstitution	Unge mellem 14 - 17 år med psyko- sociale vanskelig- heder, der har behov for anbrin- gelse udenfor hjemmet. De unge bor selvstændigt på egne værelser ude i byen	§ 67	18	Selvejende		1	1

Tilbuddets navn	Adresse	Telefon	Mail	Type af tilbud øvrige (døgn, dag, behandling, ophold etc)	Målgruppe (børn, psyk., handicap, misbrug)	Lovgrundlag for tilbuddet (Lovens navn og para- graf)	Antal plad- ser	Organisatorisk tilhørsforhold (komm., selvej., privat)	Evt. bemærk- ninger	Antal tilsyns- besøg	Visitation (+døgn)
Jacob Michael- sens Minde	Aggershvile Allé 1, 2942 Skodsborg	45 89 30 61	GM75@sof .kk.dk	Døgninstitution	Børn og unge mellem 6 - 18 med psykosociale vanskeligheder, der har behov for anbringelse uden- for hjemmet eller et dagbehand- lingstilbud	§ 67	28	Kommunal	16 døgnpladser og 12 dagbe- handlingsplad- ser på Adashøj	1	1
Josephine Schneider	Peter Rør- damsvej 15, 2400 Kø- benhavn NV	35 81 73 87	H693@sof. kk.dk	Børnehjem. Døgninstitution.	Børn og unge mellem 6 - 17 år med psykosociale vanskeligheder med behov for anbringelse uden- for hjemmet	§ 67	16	Selvejende.		1	1
Kastaniegår- den	Kastanie- gårdsvej 30, 4760 Vor- dingborg	55 31 27 00	KZ59@sof. kk.dk	Døgninstitution.	Børn og unge i alderen 10 - 17 år med psykosociale vanskeligheder og med behov for anbringelse uden- for hjemmet	§ 67	21	kommunal		1	1

Tilbuddets navn	Adresse	Telefon	Mail	Type af tilbud øvrige (døgn, dag, behandling, ophold etc)	Målgruppe (børn, psyk., handicap, misbrug)	Lovgrundlag for tilbuddet (Lovens navn og para- graf)	Antal plad- ser	Organisatorisk tilhørsforhold (komm., selvej., privat)	Evt. bemærk- ninger	Antal tilsyns- besøg	Visitation (+døgn)
Kokkedal	Rungsted Strandvej 320 A, 2970 Hørsholm	49 14 70 29	GT53@sof. kk.dk	Behandlings- hjem. Døgninsti- tution.	Børn og unge i alderen 6 - 16 år med manifeste psykosociale vanskeligheder og med behov for anbringelse uden- for hjemmet eller et dagbehand- lingstilbud	§ 67	16	Kommunal	10 døgnpladser og 6 dagbe- handlingsplad- ser	1	1
Lundtoftegade	Lundtoftega- de 9-11, 2200 Kø- benhavn N	38 34 73 31	SY25@sof. kk.dk	Døgninstitution/ Akutinstitution.	Unge mellem 14 - 17 år med psyko- sociale vanskelig- heder med behov for anbringelse udenfor hjemmet, herunder også akut anbringelse	§ 67	29	Kommunal	10 akutpladser, heraf 4 eksterne. 12 pladser på Brorson kollegi- et, og 2 af- rusningspladser samt 5 projekt- pladser	1	1

Tilbuddets navn	Adresse	Telefon	Mail	Type af tilbud øvrige (døgn, dag, behand- ling, ophold etc)	Målgruppe (børn, psyk., handicap, misbrug)	Lovgrundlag for tilbuddet (Lovens navn og para- graf)	Antal plad- ser	Organisatorisk tilhørsforhold (komm., selvej., privat)	Evt. bemærk- ninger	Antal tilsyns- besøg	Visitation (+døgn)
Orøstrand	Stænget 6, Orø, 4300 Holbæk	59 47 00 04	post@oroestrans.dk	Døgninstitution	Børn og unge mellem 6 - 17 år med psykosociale vanskeligheder og med behov for anbringelse udenfor hjemmet	§ 67	32	Selvejende.		1	1
Rymarksvænge	Rymarksvej 11-13, 2900 Hellerup	39 29 50 72	PD50@sof.kk.dk	Døgninstitution	Unge mellem 14 - 17 år med psykosociale vanskeligheder og med behov for anbringelse udenfor hjemmet	§ 67	24	Selvejende	16 døgnpladser og 8 udslusningspladser	1	1
Seden Enggård	Mindelundsvej 112, 5240, Odense NØ	66 10 90 39	hjj@sedenenggaard.dk	Døgninstitution	Unge mellem 14 - 17 år med mest psykosociale vanskeligheder bl.a. i form af kriminalitet, og som har behov for en anbringelse udenfor hjemmet	§ 67	16	Selvejende		1	1

Tilbuddets navn	Adresse	Telefon	Mail	Type af tilbud øvrige (døgn, dag, behandling, ophold etc)	Målgruppe (børn, psyk., handicap, misbrug)	Lovgrundlag for tilbuddet (Lovens navn og para- graf)	Antal plad- ser	Organisatorisk tilhørsforhold (komm., selvej., privat)	Evt. bemærk- ninger	Antal tilsyns- besøg	Visitation (+døgn)
Skodsborg	Strandvejen 130, 2942 Skodsborg	45 80 32 52	skodsbor- gobserva- tions- hjem@mail .dk	Døgninstitution - observation og behandling af småbørn	Døgninstitution - observation og behandling af spæd-småbørn mellem 0 - 6 år	§ 67	20	Selvejende		1	1
Solbakken	Gl. Carls- bergvej 21, 2500 Valby	33 21 00 64	W246@sof .kk.dk	Skole- og dag- behandlingsinsti- tution.	Børn mellem 6 - 12 år med indlæ- ringsvanskelighe- der og psykosociale vanskeligheder og som har behov for et dag- behandlingstilbud	§ 67	18	Kommunal		1	1
Solhjem	Hasselvej 2, 4690 Haslev	56 31 21 19	post@solhj em.dk	Døgninstitution	Børn og unge mellem 6 - 16 år med psykosociale vanskeligheder og som har behov for anbringelse uden- for hjemmet	§ 67	24	Selvejende.		1	1
Solliden	Kjærstrupvej 56, 2500 Valby	38 71 44 01	A874@sof. kk.dk	Døgninstitution	Børn i alderen 4 - 12 år med psyko- sociale vanskelighe- der og med behov for anbrin- gelse udenfor hjemmet	§ 67	12	Kommunal		1	1

Tilbuddets navn	Adresse	Telefon	Mail	Type af tilbud øvrige (døgn, dag, behandling, ophold etc)	Målgruppe (børn, psyk., handicap, misbrug)	Lovgrundlag for tilbuddet (Lovens navn og paragraf)	Antal pladser	Organisatorisk tilhørsforhold (komm., selvej., privat)	Evt. bemærkninger	Antal tilsynsbesøg	Visitation (+døgn)
Spanager	Spanagervej 14, 4623 LI. Skensved	56 82 00 13	G101@sof. kk.dk	Døgntilbud.	Børn og unge mellem 7 - 15 år med psykosociale vanskeligheder og med behov for anbrignelse udenfor hjemmet	§ 67	24	Kommunal		1	1
Sønderbro, Sikret	Amager Fælledvej 59, 2300 København S	33 17 65 77	T224@sof. kk.dk	Sikret døgninstitution samt sanktionsafdeling	Unge mellem 12 - 17 år, der sidder i varetægtssurreog at eller pædagogisk observation. Desuden sanktionsafdeling for unge, der er idømt ungdomssanktion	§ 67	23	Kommunal	15 sikrede pladser og 8 sanktionspladser	1	1
Sønderbro, Åbne	Kløvermarksvej 32 B, 2300 København S	33 17 30 73	T224@sof. kk.dk	Unge mellem 14 - 17 år med psykosociale vanskeligheder, der akut har behov for anbrignelse udenfor hjemmet	§ 67	9	Kommunal	6 interne pladser og 3 eksterne			1

Tilbuddets navn	Adresse	Telefon	Mail	Type af tilbud øvrige (døgn, dag, behand- ling, ophold etc)	Målgruppe (børn, psyk., handicap, misbrug)	Lovgrundlag for tilbuddet (Lovens navn og para- graf)	Antal plad- ser	Organisatorisk tilhørsforhold (komm., selvej., privat)	Evt. bemærk- ninger	Antal tilsyns- besøg	Visitation (+døgn)
Tølløse	Kvarmløse- vej 20, 4340 Tølløse	59 18 51 72	tbup@mail. dk	Børne- og ung- domspension. Døgntilbud.	Børn og unge i alderen 10 - 17 år med manifeste psykosociale vanskeligheder, og som har behov for anbringelse udenfor hjemmet eller et dagbe- handlingstilbud	§ 67	33	Selvejende	25 døgnpladser og 8 dagbe- handlingspladser	1	1
Wibrandsvej	Wibrands- vej 102, 2300 Kbh. S.	32 86 14 11	GF73@sof. kk.dk	Døgninstitution, observation og behandling af småbørn	Døgninstitution, observation og behandling af spæd- småbørn mellem 0 - 6 år	§ 67	23	Kommunal	8 døgnpladser til spæd- småbørn, 3 familiedøgn- pladser samt 12 ambulante plad- ser til familier	1	1

Tilbuddets navn	Adresse	Telefon	Mail	Type af tilbud øvrige (døgn, dag, behand- ling, ophold etc)	Målgruppe (børn, psyk., handicap, misbrug)	Lovgrundlag for tilbuddet (Lovens navn og para- graf)	Antal plad- ser	Organisatorisk tilhørsforhold (komm., selvej., privat)	Evt. bemærk- ninger	Antal tilsyns- besøg	Visitation (+døgn)
Solhuset	Rundforbivej 199, 2850 Nærum	35826069	Stig.joerge nsen@sof. kk.dk	Døgninstitution.	Unge mellem 14 - 17 år med manife- ste psykosociale vanskeligheder og med behov for anbringelse uden- for hjemmet	§ 67	6	Kommunal		1	1
							664			38	40

Bilag 6. Personale

Fastansatte medarbejdere Kvalitet og tilsyn, Socialforvaltningen, Københavns Kommune juli 2008

Funktion	Ansættelsesgrad	Løntrin	Uddannelse	Anciennitets-dato	Forventet lønudgift for oktober måned 2008 inkl. pension i kr.
Tilsynskonsulent A	1,0	42	Socialrådgiver	1.8.2000	
Tilsynskonsulent B	1,0	40	Socialrådgiver	1.9.2001	
Tilsynskonsulent C	1,0	42	Pædagog	1.7.2007	
Ialt					114.508

Noter

Tilsynskonsulenterne er ansat efter flg. overenskomster:

- Overenskomst om løn- og ansættelsesvilkår for pædagogiske konsulenter
- Overenskomst for socialrådgivere i Københavns Kommune

I ovennævnte udgiftsberegning er der taget højde for de overenskomstmæssige reguleringer af lønnen i 2008 som følge af overenskomstfornyelsen 1. april 2008. Den angivne løn indeholder således den overenskomstmæssige regulering på 1,62% pr. 1. oktober 2008.

Det skal oplyses, at de pr. 1. april 2008 indgåede overenskomster indeholder yderligere reguleringer i 2009 og 2010. Der vedlægges en kopi af de indgåede forlig på de respektive overenskomstområder, jf. bilag 6a og 6b. De nye overenskomster forventes at foreligge i begyndelsen af efteråret og vil blive fremsendt, så snart de foreligger. De hidtil gældende overenskomster kan fremsendes til tilbudsgiver på anmodning.

Københavns Kommune kan oplyse, at i forhold til den måde opgaven løses på i dag skønner Kommunen, at der medgår i alt 5 årsværk. Hertil kommer ledelsestid.

Bilag 7: Pointskema til vurdering af tilbud (eksempel på udfyldelse)

Der gøres opmærksom på at udfyldelsen af karakter og point alene er et eksempel, der har til hensigt at illustrere modellens opbygning.

Kriterium	Underkriterium	Vægt	Maksimalt point	Reference	Tilbudsgiver A	Tilbudsgiver A	Tilbudsgiver B	Tilbudsgiver B	Tilbudsgiver C	Tilbudsgiver C
Kvalitet:	Fordelt på følgende underkriterier:				Karakter	Score	Karakter	Score	Karakter	Score
	Planlægning af tilsyn	5 %	10	Tema 1	1,00	10	0,75	7,5	0,5	5
	Skabelon for tilsynsrapporter	10 %	20	Tema 2	0,75	15	0,5	10	0,5	10
	Koncept for det enkelte tilsyns gennemførelse	15 %	30	Tema 3	1,00	30	1	30	0,75	22,5
	Metoder for gennemførelse af tilsynet	10 %	20	Tema 4	0,75	15	1	20	0,5	10
	Tilbudsgivers dokumenterede erfaring	10 %	20	Tema 5	0,50	10	0,75	15	0,25	5
	Kompetencer på ledelses- og medarbejder-niveau	15 %	30	Tema 6	0,75	22,5	0,75	22,5	0,25	7,5
	Kvalitet i alt	65 %	130 point			102,5		105		60
Pris (kr.)		35 %	70		2.000.000	60	2.100.000	57	1.700.000	70
Grundmodel i alt			200 point			162		162		130

Tilvalg A	Forslag til obligatorisk inddragelse af brugere og/eller pårørende	65 %	16,25							
					0,75	12,1875	1	16,25	0,75	12,1875
	Pris (kr.)	35 %	8,75		200.000	2,19	100.000	0,00	50.000	0,00
Tilvalg B	Forslag til tilsyn med særlige fokusområder	65 %	16,25							
					1,00	16,25	1,00	16,25	0,75	12,1875
	Pris (kr.)	35 %	8,75		300.000,00	8,75	300.000,00	8,75	300.000,00	8,75
Tilvalg i alt			50 point			39		41		33
Point i alt inkl. Tilvalg A + B			250 point			201		203		163