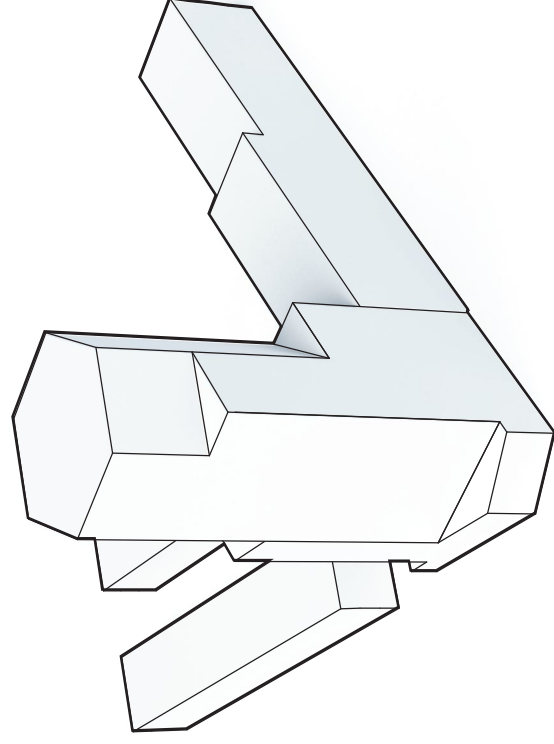


**BILAG 4 TÅRNET I BYGGEFELT 18 -
Vinderforslag**

**GRØNTTÅRNET
EFFEKT**

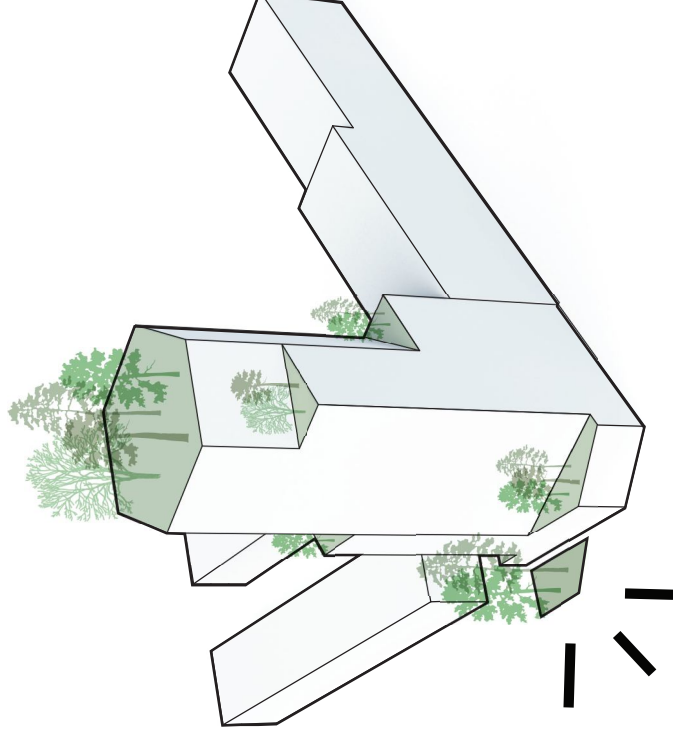


BEARBEJDNING AF VOLUMENET



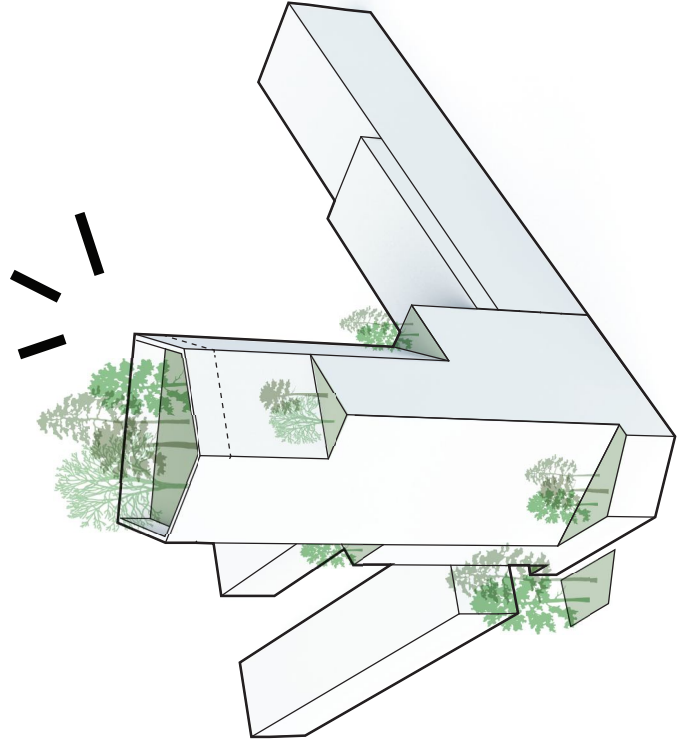
DET GIVNE VOLUMEN

Tårnets base tager udgangspunkt i byggefeltets og karréens geometri. Bygningen trappes ind flere steder og bliver i de øverste fire etager til en sekskantet figur med 12 ens boligmoduler omkring trappekernen.



TAGHAVER

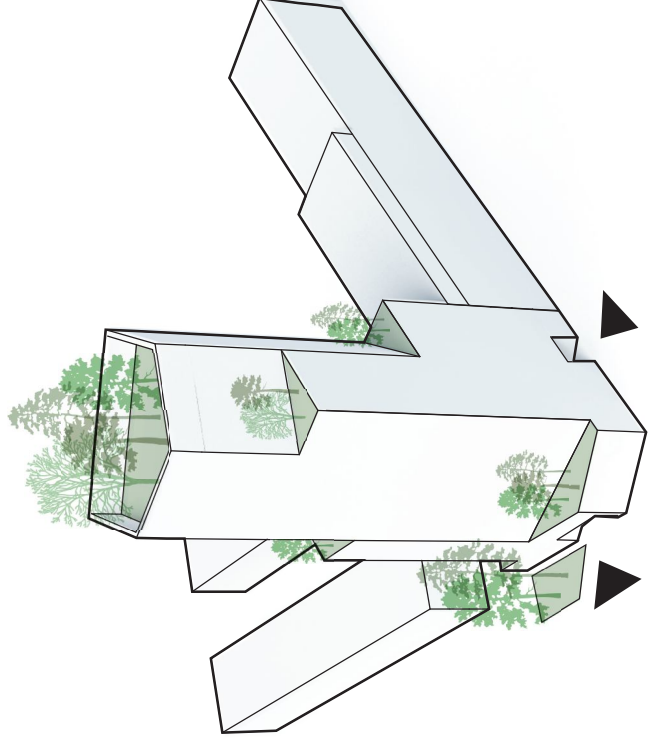
Som nævnt, vil vi have ekstra meget fokus på, hvordan vi skaber frodige og ekspressive taghaver, som både opleves tæt på og langt fra. Derfor trækker vi taghavemotivet helt ned i byrummet og skaber en grøn kantzone og forplads mod vest.



TÅRNKRONE

Tårnkronen bearbejdes ved at murkronen trækkes en hel etage op og danner en havemur, som beskytter beplantningen, skaber rare opholdszoner og ikke mindst skjuler teknikken.

Tårnkronen og etagen nedenunder laver et ekstra "setback", så tårnet synes endnu slankere i toppen, og ender derved i en femkant i stedet for den symmetriske sekskant.



KANTZONEN

I kantzonen bearbejdes volumenet ved at trække facaden ind, der hvor de primære indgange ligger, hvilket giver en rumlig variation i byrummet, samt overdækkede indgange, der er beskyttet mod vejr og vind.