

C O P E N H A G E N C O N T E M P O R A R Y

BUDGET FOR LEJE AF BYGNINGERNE PÅ PAPIRØEN**2016 august-december**

ISTANDSÆTTELSE

Overtagelse af lejemål efter Experimentarium (EXP's investering i varme, lys, sikkerhed, toiletter mv.)	1.700.000 d.kr
Renovering (nye vægge, maling, spots mv)	1.700.000 d.kr
Mobilkontor	200.000 d.kr

LOKALEOMKOSTNINGER (fire måneder)

Husleje	400.000 d.kr
Drift, varme, el, mv	400.000 d.kr
Rengøring	200.000 d.kr

TILSKUDSBEHOV

4.600.000 d.kr

2017 januar-december

LOKALEOMKOSTNINGER

Husleje	900.000 d.kr
Drift, varme, el mv	1.000.000 d.kr
Rengøring	400.00 d.kr

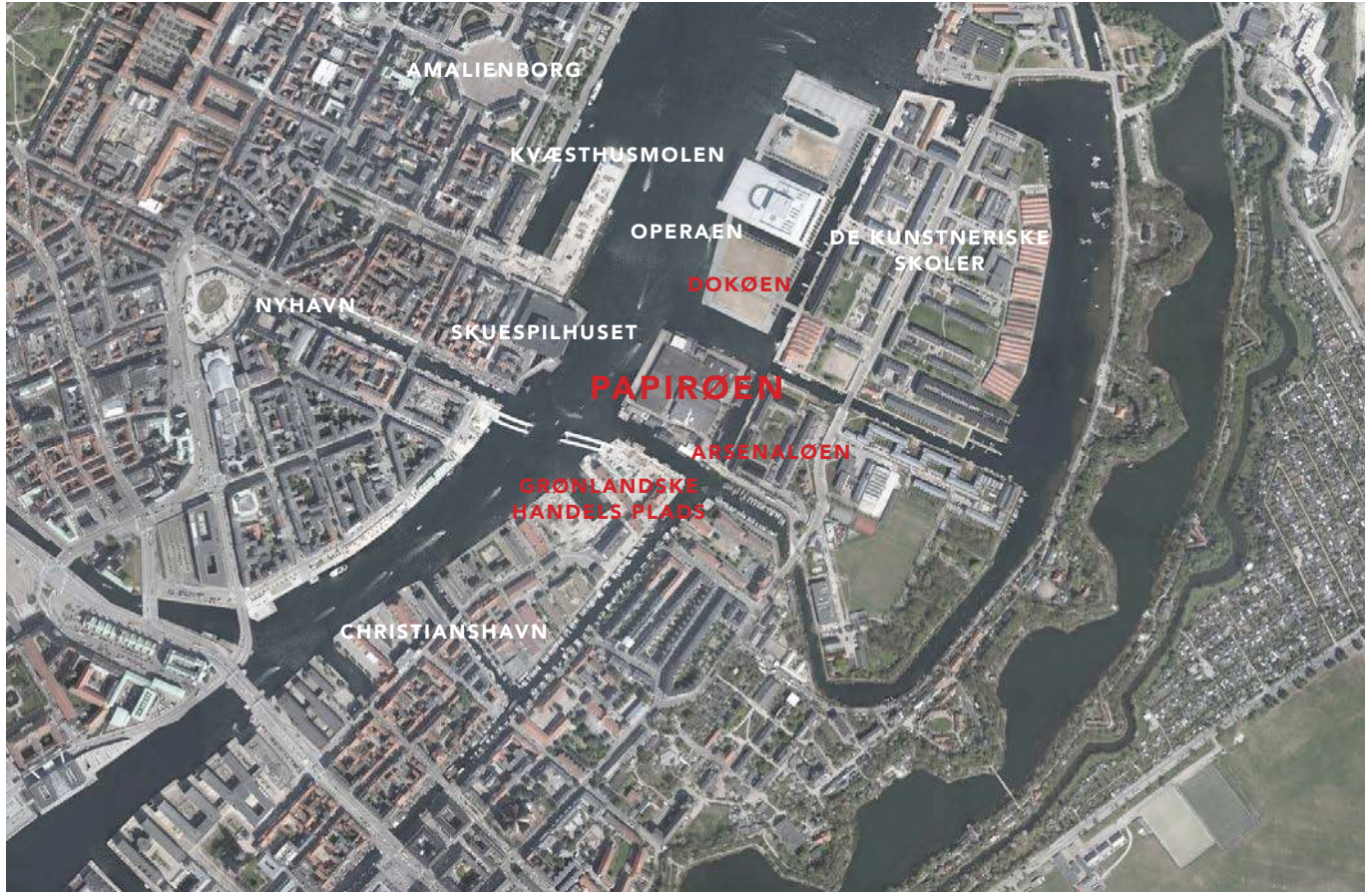
TILSKUDSBEHOV

2.300.000 d.kr

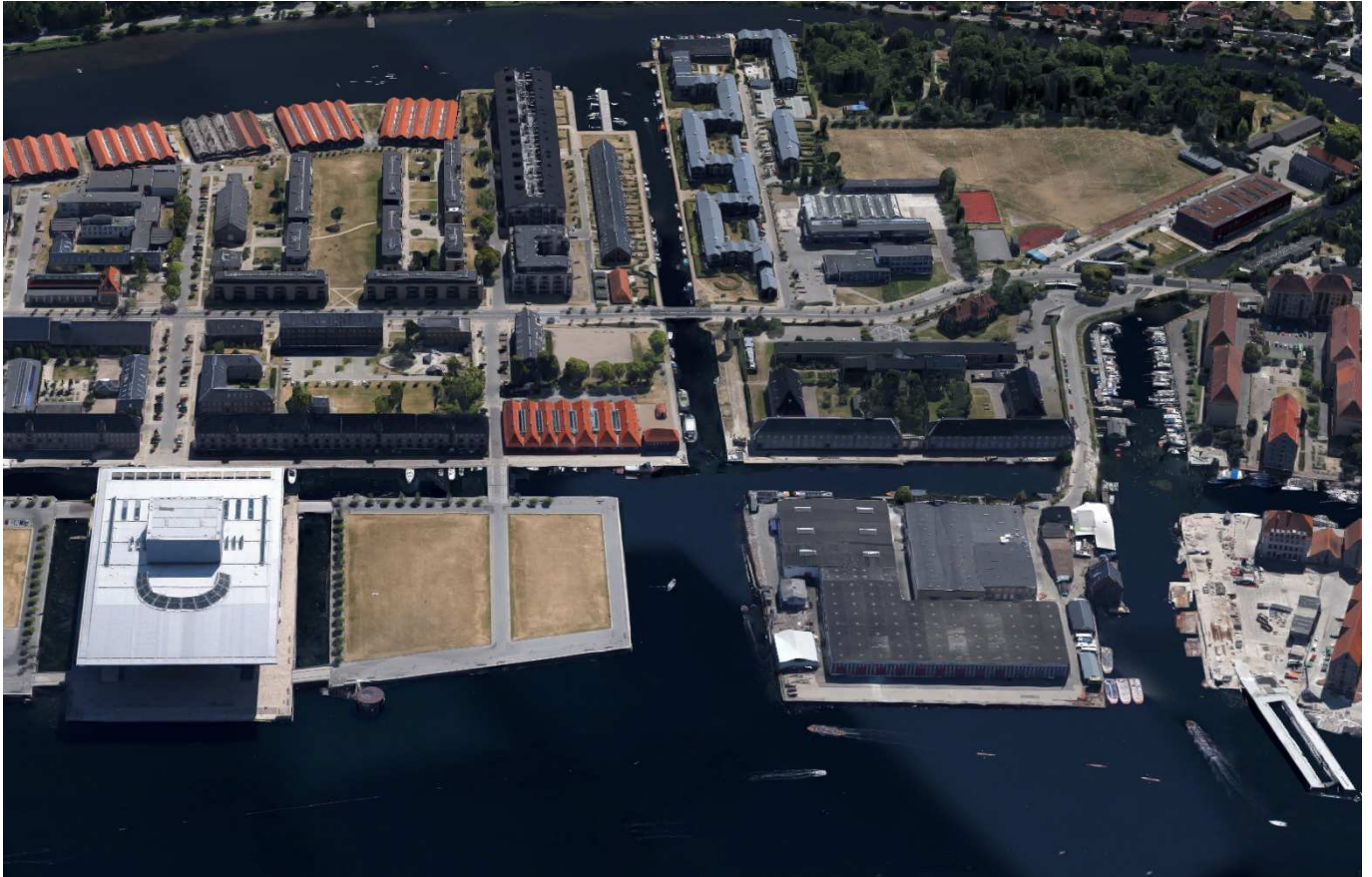
TILSKUDSBEHOV I ALT 2016-2017**6.900.000 d.kr****Fordelt således:****2016****4.600.000 d.kr****2017****2.300.000 d.kr****Ansøgning på ovennævnte beløb er fremsendt til Københavns Kommune**

COPENHAGEN CONTEMPORARY

PROSPEKT AF NUVÆRENDE BYGNINGER



COPENHAGEN CONTEMPORARY



Copenhagen Contemporary
Klubiensvej 11
DK - 2150 Nordhavn

Co/ Faurshou Foundation
T +45 3391 4131
info@copenhagencontemporary.org

C O P E N H A G E N C O N T E M P O R A R Y



Copenhagen Contemporary
Klubiensvej 11
DK - 2150 Nordhavn

Co/ Faurshou Foundation
T +45 3391 4131
info@copenhagencontemporary.org

COPENHAGEN CONTEMPORARY



Copenhagen Contemporary
Klubiensvej 11
DK - 2150 Nordhavn

Co/ Faurischou Foundation
T +45 3391 4131
info@copenhagencontemporary.org

COPENHAGEN CONTEMPORARY



Copenhagen Contemporary
Klubiensvej 11
DK - 2150 Nordhavn

Co/ Faurshou Foundation
T +45 3391 4131
info@copenhagencontemporary.org

C O P E N H A G E N C O N T E M P O R A R Y



Copenhagen Contemporary
Klubiensvej 11
DK - 2150 Nordhavn

Co/ Faurshou Foundation
T +45 3391 4131
info@copenhagencontemporary.org

COPENHAGEN CONTEMPORARY

