

OPGAVEBESKRIVELSE

MIMERSPARKENS BAKKER - FRA PASSAGEPROJEKT TIL BYLIVSPROJEKT

BAGGRUND

Gennemførelsen af Nordvestpassagen vil omforme Mimersparken radikalt. Gennemførelsen af selveanlægget vil starte op i slutningen af 2021 og vil markere endnu en markant udvikling af den tidligere DSB-areal, skabe nye forbindelser mellem Nørrebro og Nordvest og binde byen bedre sammen.

Men hvordan skal livet i Mimersparken se ud i fremtiden? Og hvad skal der til, for at Mimersparken kan imødekomme de fremtidige behov, og blive et trygt og attraktivt sted for lokalrådets nuværende og fremtidige brugere? Det er nogle af de centrale spørgsmål, som Københavns Kommune har bedt PLADS om hjælp til at få svar på.



OPGAVEN OG SAMARBEJDET

PLADS vil stille skarpt på den menneskelige adfærd og hverdagspraksis, for at få en bedre forståelse af brugernes behov. En god foranalyse er afgørende for at få de lokale brugere og aktørers input, før vi kan komme med anbefalinger.

Vi ser Lokaludvalget som en vigtig samarbejdspartner, der kan bidrage til at et bredere billede af naboe og nørrebroeres færden og behov, samt til at kvalificere det endelige idéoplæg.

Opgaven vil blive delt op i to faser, som uddybes på de næste sider:

Fase 1: Foranalyse

Fase 2: Idéoplæg

Vi ønsker, som en del af foranalysen, at gennemføre en digital spørgeskemaundersøgelse, og vi håber på et samarbejde med Lokaludvalget omkring dette. Formålet med en digital spørgeskemaundersøgelse er, at opnå en bredere dækning af brugernes behov, og at vi også når ud til nogle af de potentielt kommende brugere, som vi ikke ser i parken i dag.

Foranalysen vil udover en spørgeundersøgelse bestå af forskellige observationer af stedet, samt, interviews med stedets brugere og fokusgruppeinterviews fx Den bemandede lejeplads, Nørrebro United/øvrige boldklubber og foreningsliv, unge grupper, familier etc.

Idéoplægget udarbejdes Nordvestpassagens rådgivere i dialog med en lokal følgegruppe. PLADS vil under foranalysen rekruttere til følgegruppen og ønsker et samarbejde med lokaludvalget ift rekruttering til en følgegruppearbejde, der skal omsætte brugerafdækningen til et ideoplæg i samarbejde med rådgiverteamet og Københavns Kommune.

RAMME OG INDFLYDELSE

- **Økonomi:** Der er afsat ca. 5 mio. kr. til Mimersparken, udover det tekniske anlæg af Nordvestpassagen med tilhørende cykel- og gangsti. Derudover er der afsat midler til fælleshus for Nørrebro United og Den bemandede lejeplads.
- **Indflydelse:** Parken bliver fremover en kuperet park med bakker af restjorden fra Nordvestpassagen. Det nuværende projektforslag med landskabsbearbejdning, ramper, cykelsti og adgangssti ligger fast, men det skal afklares, hvilke tiltag der kan styrke bylivet i parken. En del af budgettet er allokeret til forbedringer omkring Den Bemandede Lejeplads, som derfor er en vigtig samarbejdspartner i udviklingen.



TIDSPLAN

MIMERSPARKENS BAKKER

OKTOBER

Foranalyse igangsættes:

- Spørgeskema -
- Byrumsobservationer -
- On-site interviews -
- Fokusgruppe-interviews-

DECEMBER

- Workshop I/ følgegruppe afvikles -
- Workshop/ Den bemandede legeplads -
- Rådgiverteamet bearbejder input -

NOVEMBER

- Baggrundsanalyse afleveres.

Ideoplæg:

- Følgegruppe-workshops forberedes.

JANUAR

- Anden kvalificeringsrunde forberedes
- Workshop II / følgegruppe afvikles
- Workshop/ Den bemandede legeplads
- Rambøll afleverer endeligt Ideoplæg

FORANALYSE

MIMERSPARKENS BAKKER

FREM GANGSMÅDE

PLADS vil benytte følgende metoder til at opbygge en forståelse for brugernes adfærd og behov. PLADS håber på et godt samarbejde med Lokaludvalget omkring forberedelsen og gennemførelsen af en spørgeskemaundersøgelse, samt evt. rekruttering af deltagere til fokusgruppeinterviews, da det vil forbedre foranalysen, samt optimere processen.



SPØRGESKEMA

Spørgeskemaet har til formål:

- 1) At kunne skabe et mere overordnet billede af nørrebroeres hverdagspraksis, præferencer og behov.
- 2) At viden fra spørgeskemaundersøgelsen kan bidrage kvalificerende til vores efterfølgende fokusgruppeinterviews.
- 3) At skabe et mere generelt billede af brugen af Mimersparken i dag, så vi bedre kan måle forandringen på sigt, og afdække om der er uopfyldte behov.
- 4) At mobilisere deltagere til de efterfølgende fokusgruppe-interviews.



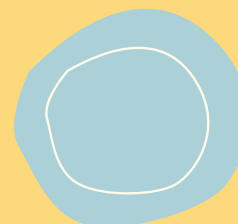
- **BYRUMSOBSERVATIONER**
- **ON-SITE INTERVIEWS**
- **TRYGHEDS-ANALYSER**
- **FOKUSGRUPPE INETRVIEWS**



LEVERANCE

Baggrundsundersøgelserne samles op i en rapport, der formidler undersøgelsens konklusioner og anbefalinger.

Vi vil bl.a. benytte os af grafiske kort samt udarbejde arketyperiske brugerprofiler, der afdækker en forståelse af brugerenes og stedets behov, udfordringer og potentialer.



IDÉUDVIKLING

MIMERSPARKENS BAKKER

FREM GANGSMÅDE OG ROLLER

For at sikre en fortsat inddragelse af brugerperspektivet under idéudviklingen, oprettes to følgegrupper, der har til formål at kvalificere udarbejdelsen af et idéoplæg til Mimersparkens Bakker.

Rambøll har det overordnede ansvar for arbejdet med Idéoplægget, samt for dialog med de to følgegrupper, og for den videre kvalificering af projektet med den kommunale projektgruppe og projektejer (TMF). PLADS sikrer, at de lokale perspektiver og behov, der er klarlagt i analysefasen, kommer i spil i designfasen, samt at de lokale aktører og brugere er repræsenteret i det kvalificerende følgegruppearbejde.

Den ene følgegruppe har fokus på livet i Mimersparken som helhed. Den anden har fokus på arealerne i forbindelse med Den Bemandede Legeplads, da der i budgetrammen er øremærket midler specifikt til arealerne i forbindelse med den bemandede legeplads.

Følgegruppe1: Parken som helhed

2 unge repræsentanter
2 familie/børne repræsentanter
1 repræsentant fra Nørrebro United
1 anden foreningsrepræsentant
1-2 rep fra Lokaludvalget
Projektgruppen

Følgegruppe2:

Den bemandede legeplads

4 brugerrepræsentanter fra legepladsen
Projektgruppen

Projektgruppen

Projektejer TMF/Københavns Kommune
Fagspecialister TMF/Københavns Kommune
Rambøll
PLADS

FØRSTE KVALIFICERING

- 1) FØLGEGRUPPE 1 MØDE - PARKEN SOM HELHED
- 2) FØLGEGRUPPE 2 MØDE - DEN BEMANDEDE LEGEPLADS

ANDEN KVALIFICERING

- 1) FØLGEGRUPPE 1 MØDE - PARKEN SOM HELHED
- 2) FØLGEGRUPPE 2 MØDE - DEN BEMANDEDE LEGEPLADS

LEVERANCE

På baggrund af følgegruppens kvalificerende input til rådgiver, udarbejdes et endeligt idéoplæg, der sendes til godkendelse hos Københavns Kommune primo 2021.

Når idéoplægget er godkendt, kan rådgiver påbegynde detaljeringen af projektforslaget.