

Bilag 11 Visualisering af projekt for Elna Munchs Plads



ELNA MUNCHS PLADS LOKALPLANSLEVERANCER

02.06.2022

REV. 05.09.2022



ARKITEKTER

INDHOLD

Oversigt

INDHOLD	SIDE
Arealoversigt	3
Oversigt:Volumenstudier	4
Oversigtsplan	5
Principsnit, pladsen	6
Princip for beplantning	7
Trafikflow, pladsen	8
Princip for kantzoner	9-10
Princip for brandredning	11
Overkørsler og trafikregulering	12
Linje og afmærkningsplan	13
Bebyggelsesplan	14
Stueplan	15
Plan 1. sal	16
Plan 2. sal	17
Plan 3. sal	18
Plan 4. sal	19
Tagplan	20
Opstalt, nord	21
Opstalt, syd	22
Opstalt, øst	23
Opstalt, vest	24
Facadeudsnit	25-26
Principsnit	27
Perspektivkig/illustrationer	28
Skyggediagram	29
Målsætning	30



AREALOVERSIGT

Friareal & opholdsareal

BEBYGGELSESPROCENT & FRIAREAL

Lokalplansafgrænsning: 3.694 m²

LIDL

Areal: 1.166 m²

Friarealskrav (1.117 x 0,1) 116,6 m²

Friareal: 172 m²

Overskud, friareal: 55,4 m²

MOVIA

Areal: 40 m²

Friarealskrav (40 x 0,1): 4 m²

Friareal: 16 m²

Overskud, friareal: 12 m²

SOF

Areal: 3218 m²

Friarealskrav (3218 x 0,2) 643,6 m²

Friareal: 817 m²

På terræn: 309 m²

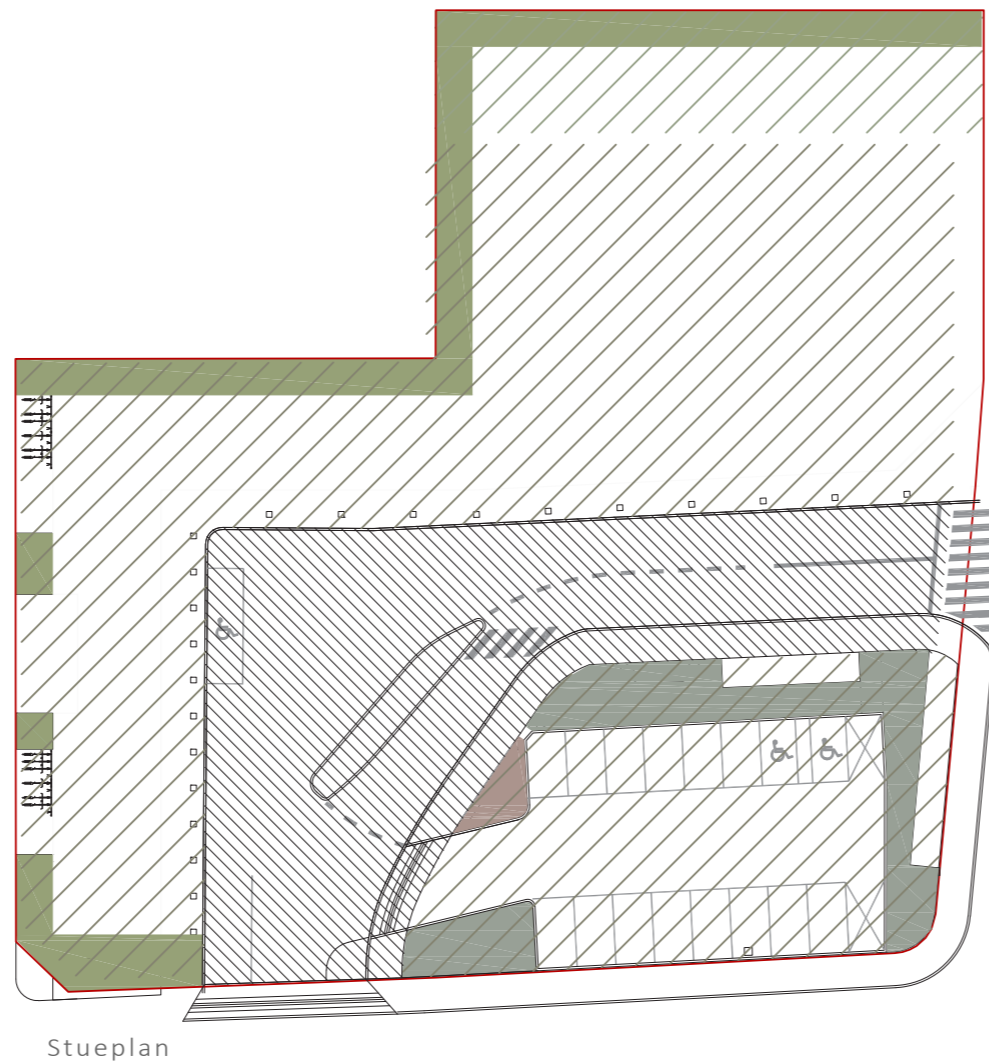
Gårdhave: 441 m²

Altaner: 67 m²

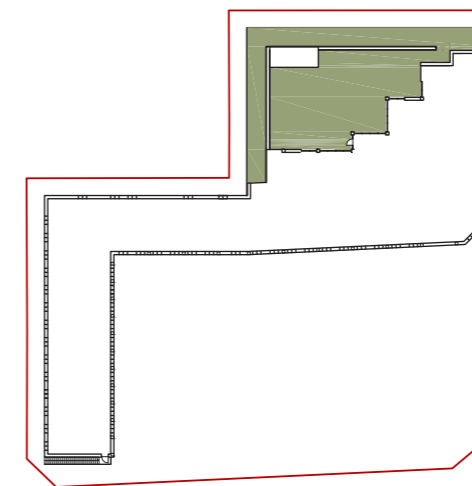
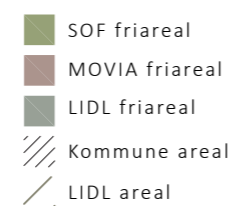
Overskud, friareal: 173,4 m²

Samlet friareal % 1.005 m²

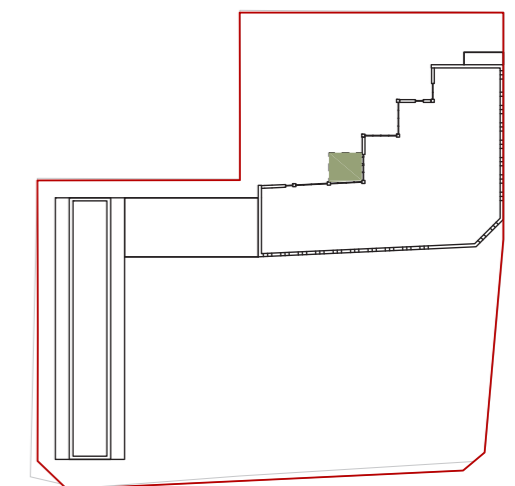
Samlet bebyggelsesprocent
(1166+40+3218) / 3692 x 100 = 119,8 %



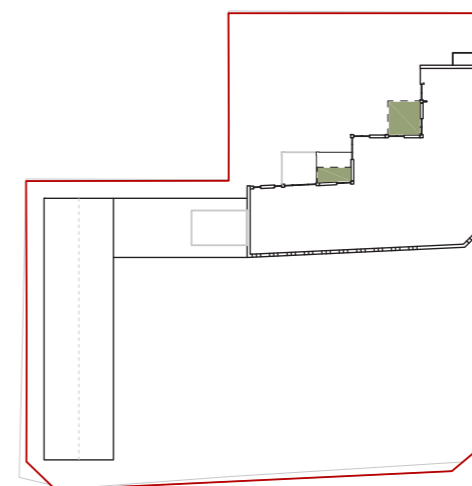
Stueplan



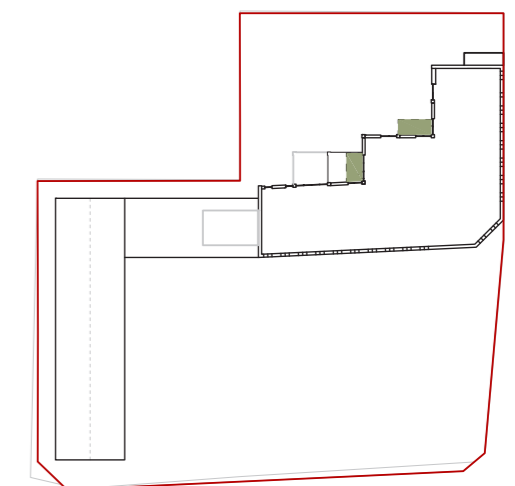
1. sal



2. sal

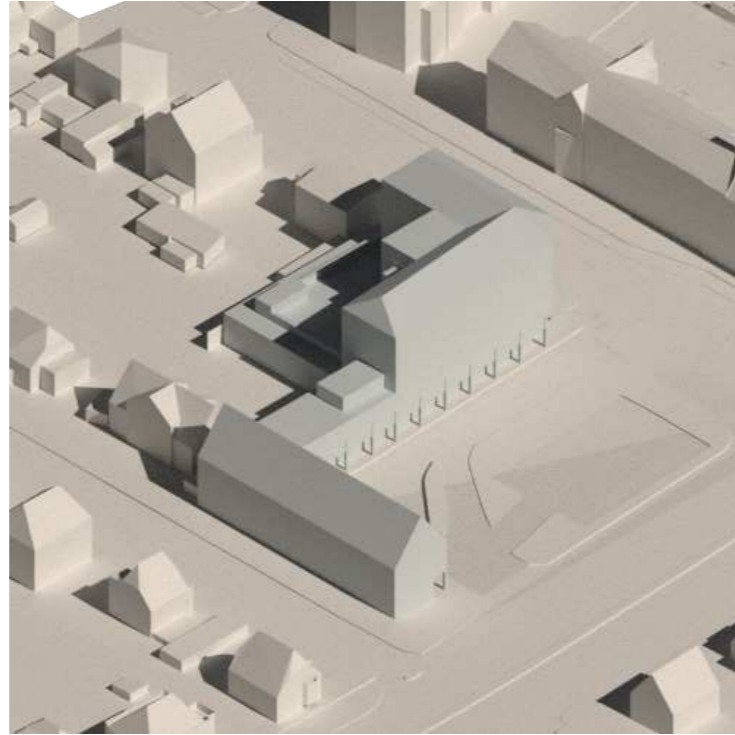


3. sal



4. sal

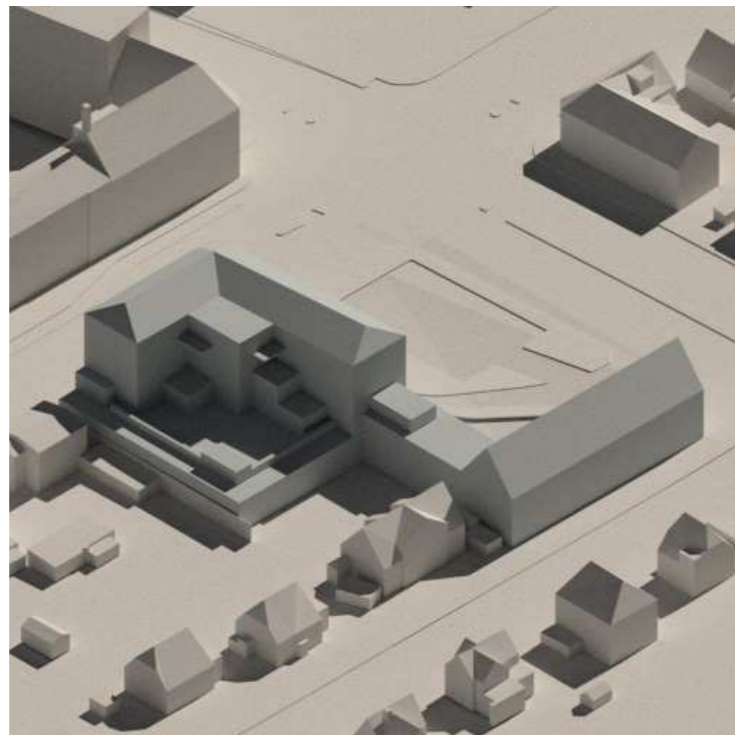
OVERSIGT
Volumenstudier



Sydvest



Sydøst



Nordvest



Nordøst

SITUATIONSPLAN

1:200



- Bolig
- Fællesområde
- Personaleområde
- Service
- Matrikelafgrænsning
- Servitutlinje

ELNA MUNCHS PLADS
SKITSEOPLÆG



OPLAND

LIDL, Elna Munchs Plads, landskabsprojekt Skitseforslag

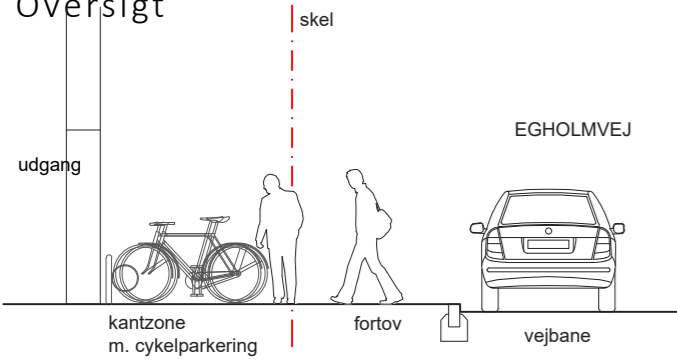
FORELØBIG TEGNING

BEREGN./UDF./GODKENDT:	MÅL:	DATO:	SAG NR.:	TEGN. NR.:
AS/LAJ	1:200	29.08.2022	625	LM 625 S 01

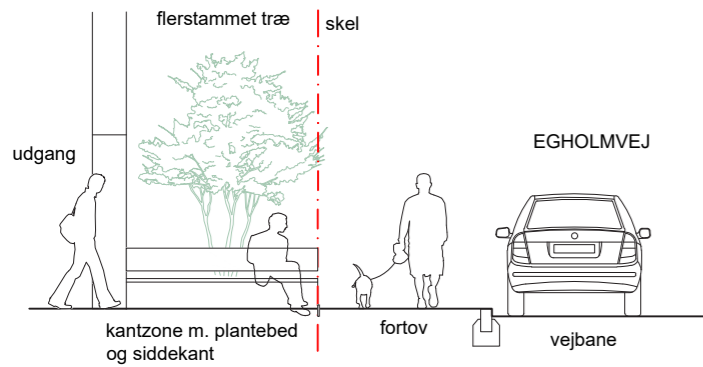


PRINCIPSNIT, FORPLADSEN

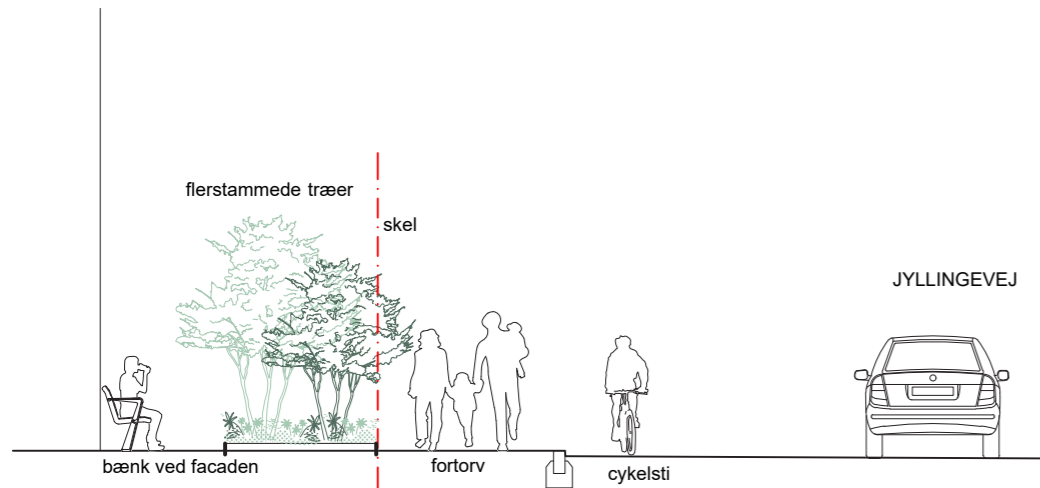
Oversigt



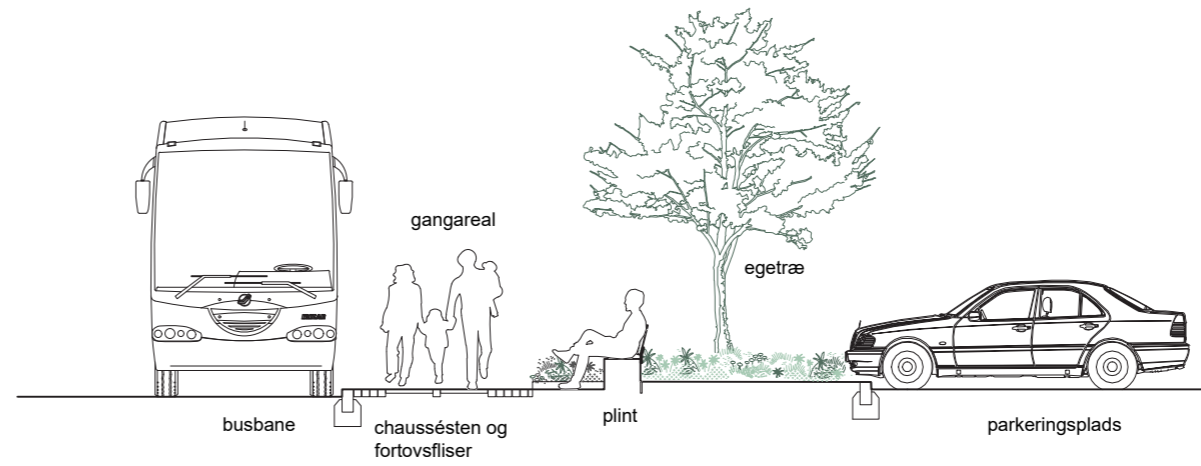
snit A



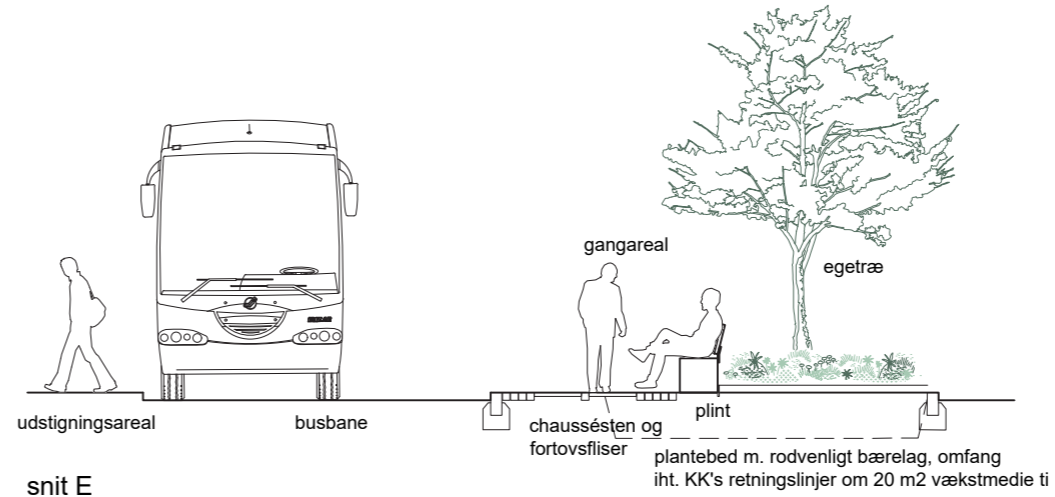
snit B



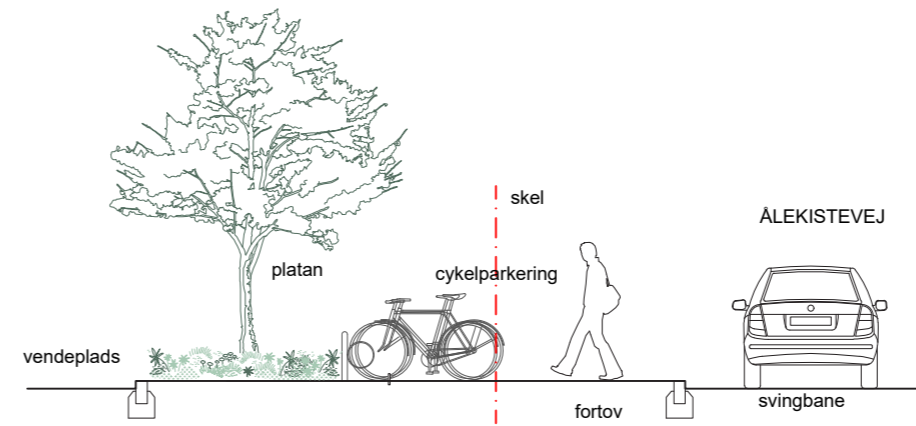
snit C



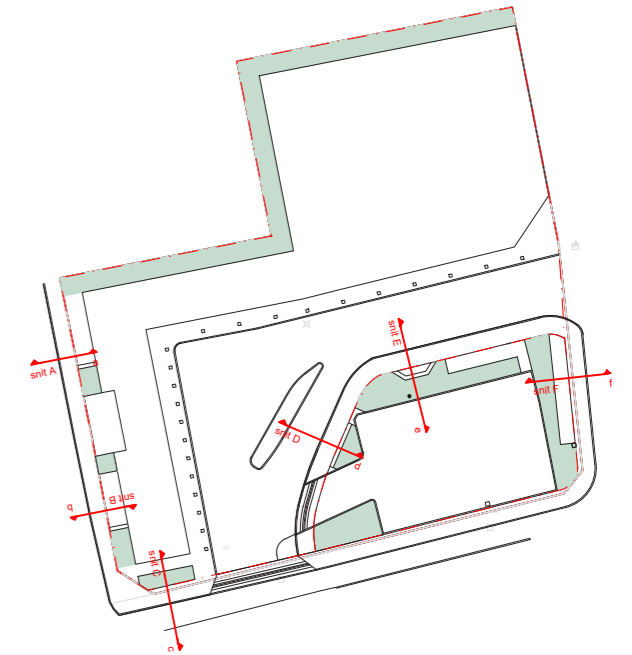
snit D



snit E

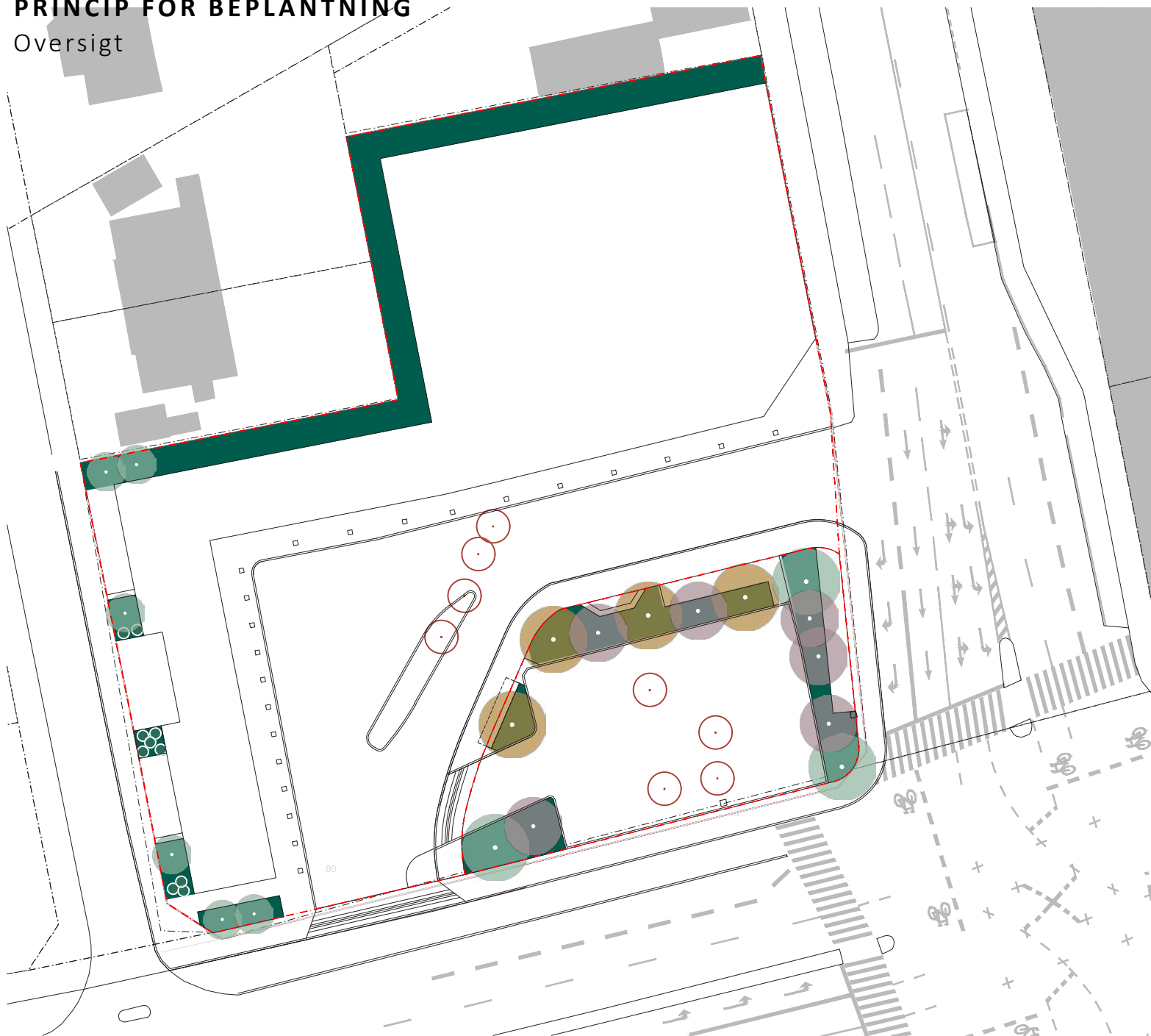


snit F



PRINCIP FOR BEPLANTNING

Oversigt



fremtidige træer, store

Platan, *Platanus acerifolia*
forventet træstørrelse: 15-18m x 5-10m (H x B)

Stilk-eg, *Quercus robur*
forventet træstørrelse: 15-18m x 5-10m (H x B)

Fuglekirsebær, *Prunus avium*
forventet træstørrelse: 13-15m x 5-10 m (H x B)

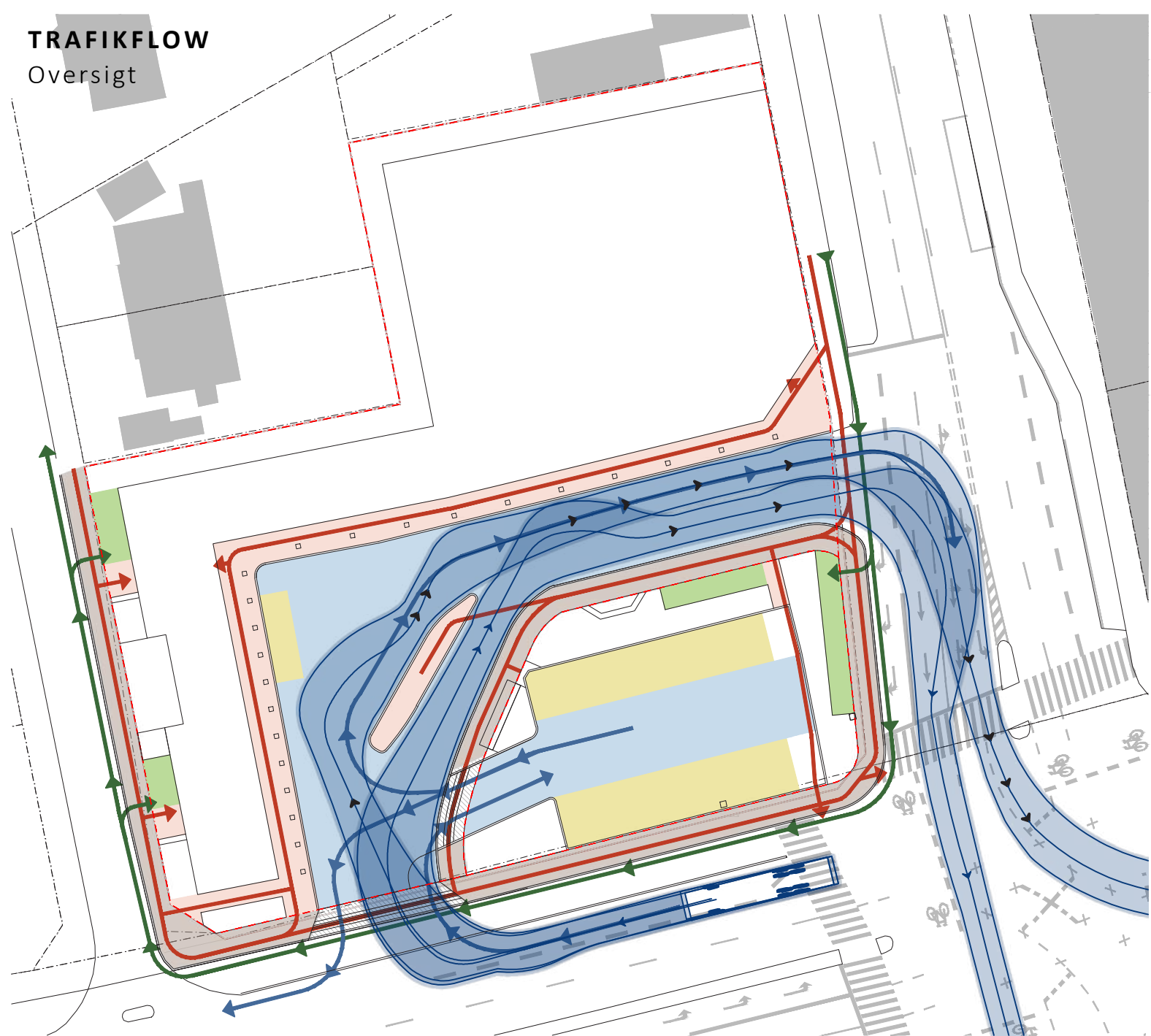
fremtidige træer, små

Æble eller tjørn
forventet træstørrelse: 4-7 x 3-4 m (H x B)

● fremtidige buske og hæk

○ eksisterende træer, kan ikke bevares

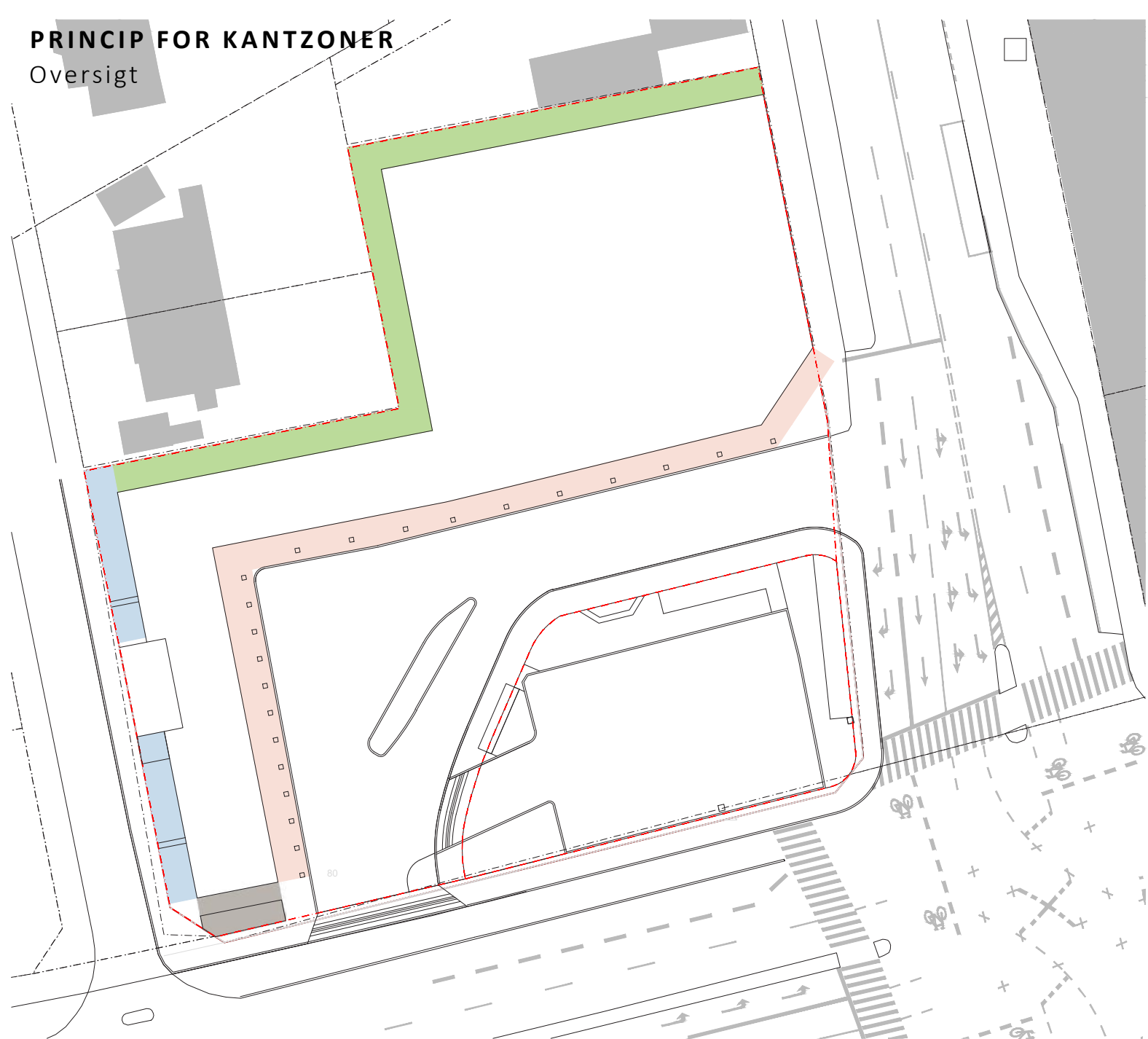
----- rodvenligt bærelag



-  overkørsel
-  cyklister, flow
-  øvrige gangarealer
-  gående, flow
-  københavnerfortov
-  billister, flow
-  parkering
-  kørekurver, bus
-  køreareal, bil
-  cykelparkering

PRINCIP FOR KANTZONER

Oversigt



-  kantzone princip 1
-  kantzone princip 2
-  kantzone princip 3
-  kantzone princip 4

OPLAND

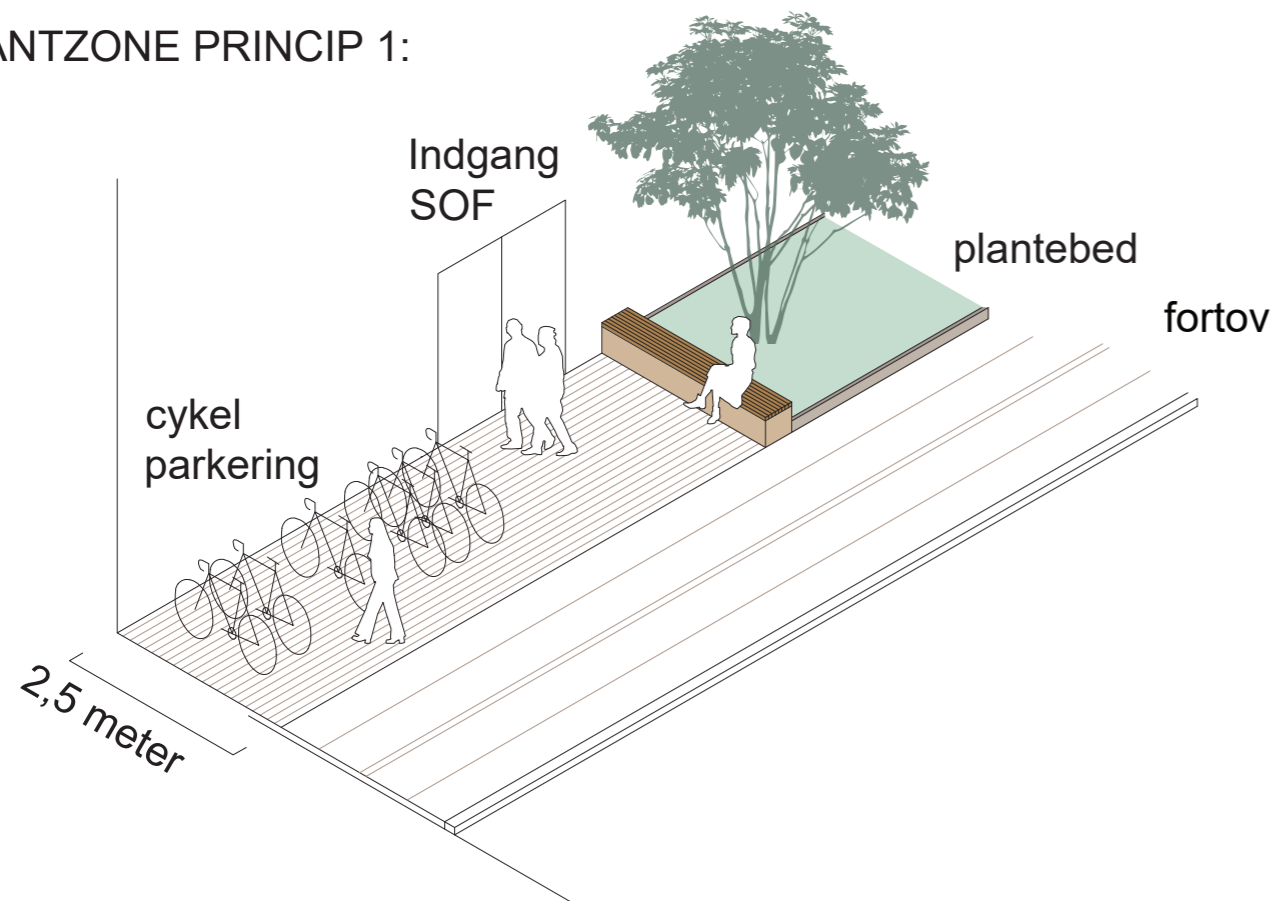
LIDLI, Elna Munchs Plads, landskabsprojekt
Diagram: Kantzoner

FORELØBIG TEGNING

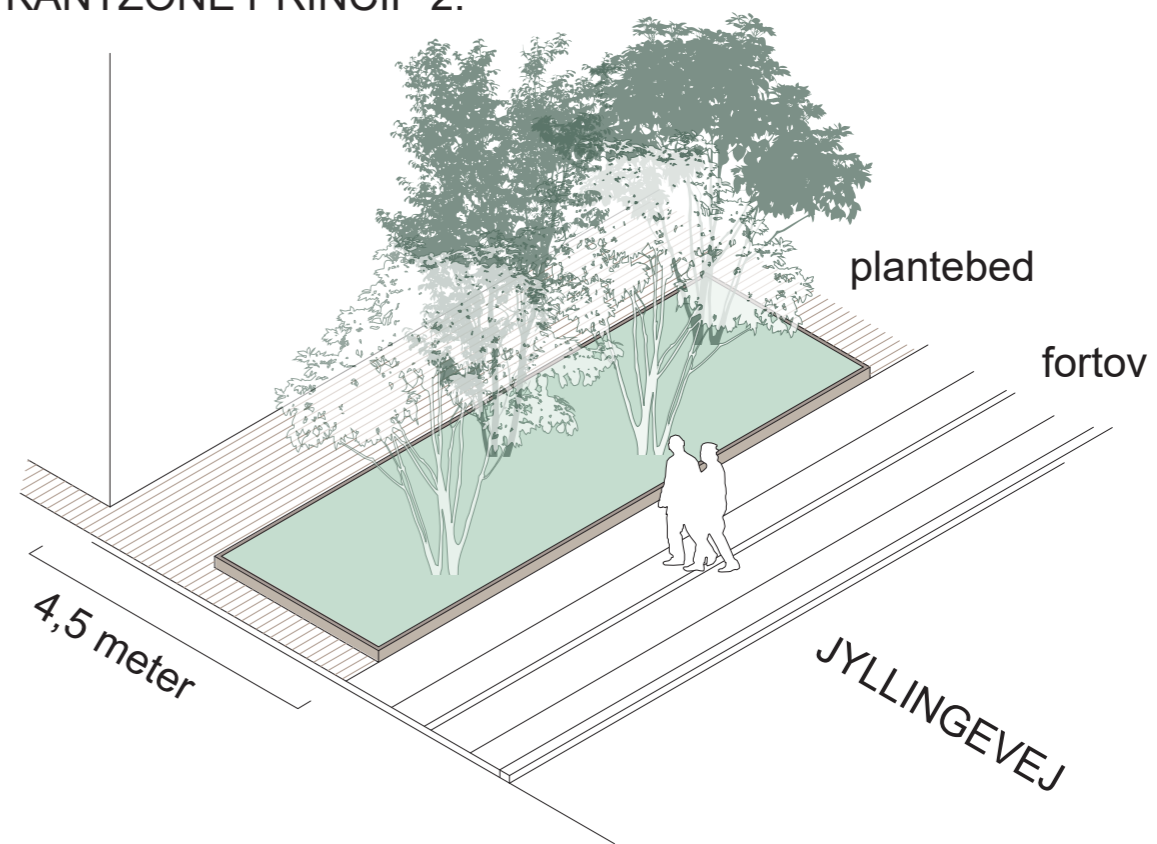
BEREGN./UDF./GODKENDT:	MÅL:	DATO:	SAG NR.:	TEGN. NR.:
AS/LAJ	1:500	31.05.2022	625	LM 625 S 03.03

Opland Landskabsarkitekter ApS Tranevej 16, 2. sal⁹ 2400 København NV Tlf.: 3393 1506 www.opland.eu

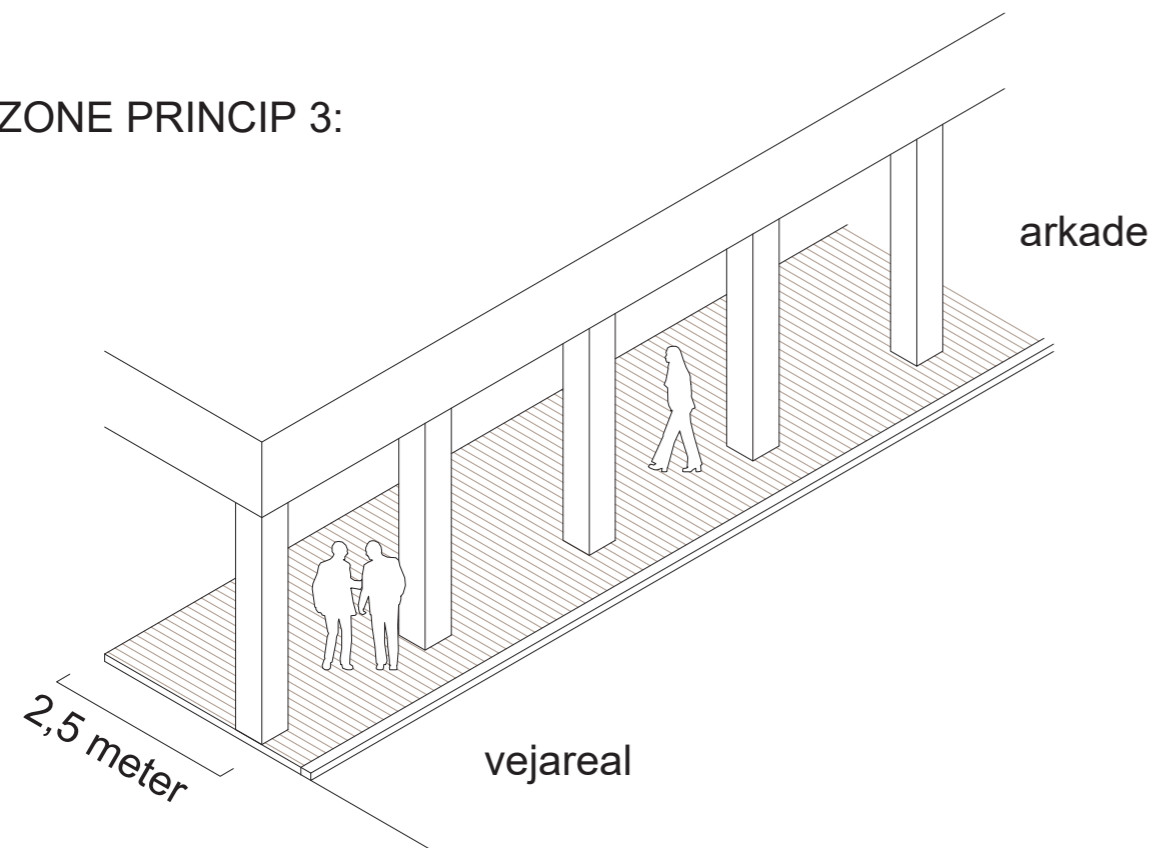
KANTZONE PRINCIP 1:



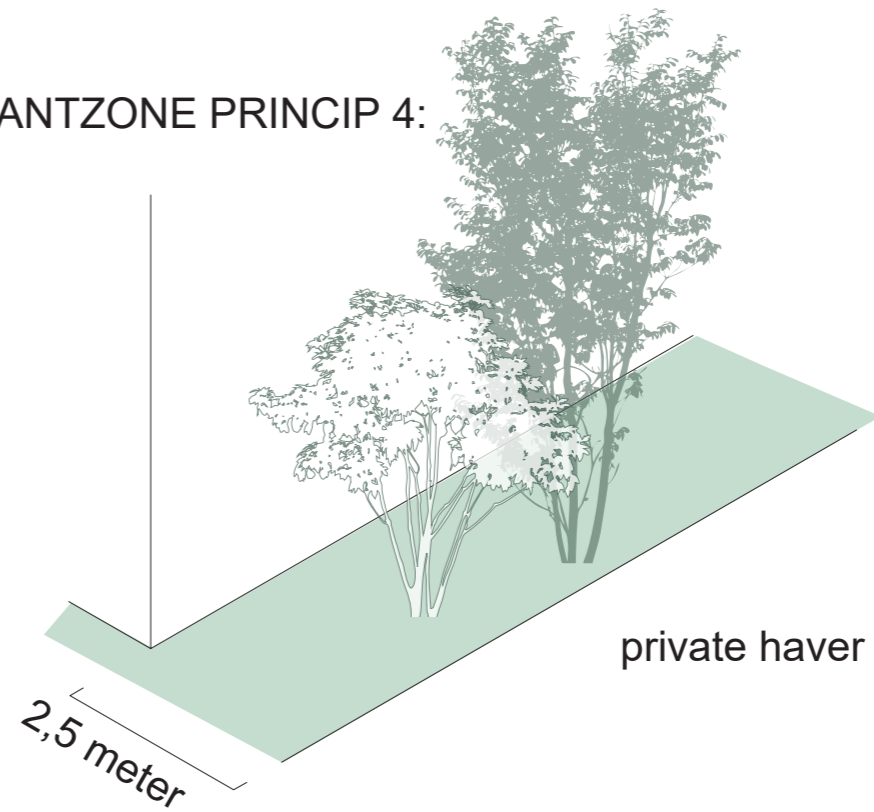
KANTZONE PRINCIP 2:



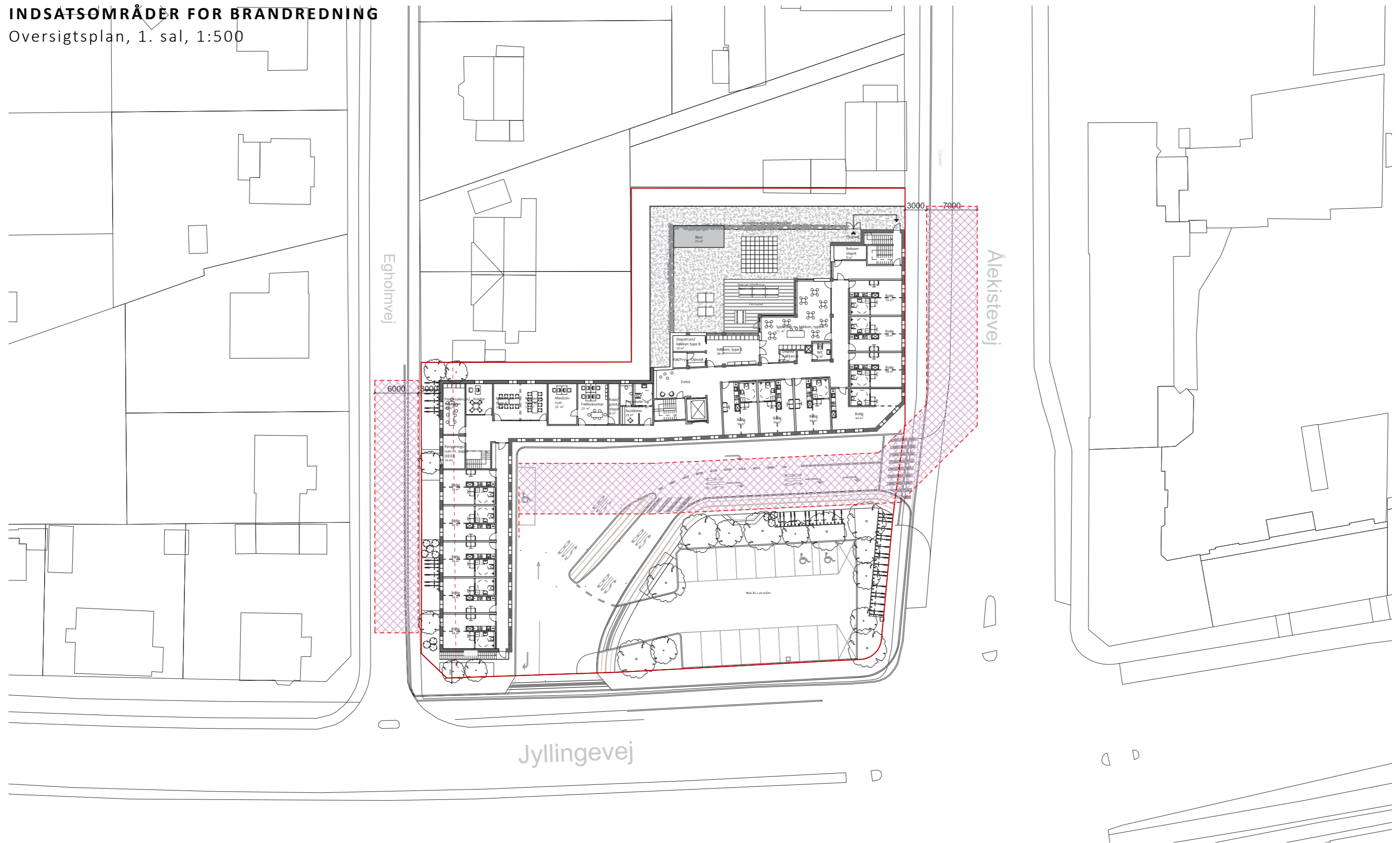
KANTZONE PRINCIP 3:




KANTZONE PRINCIP 4:



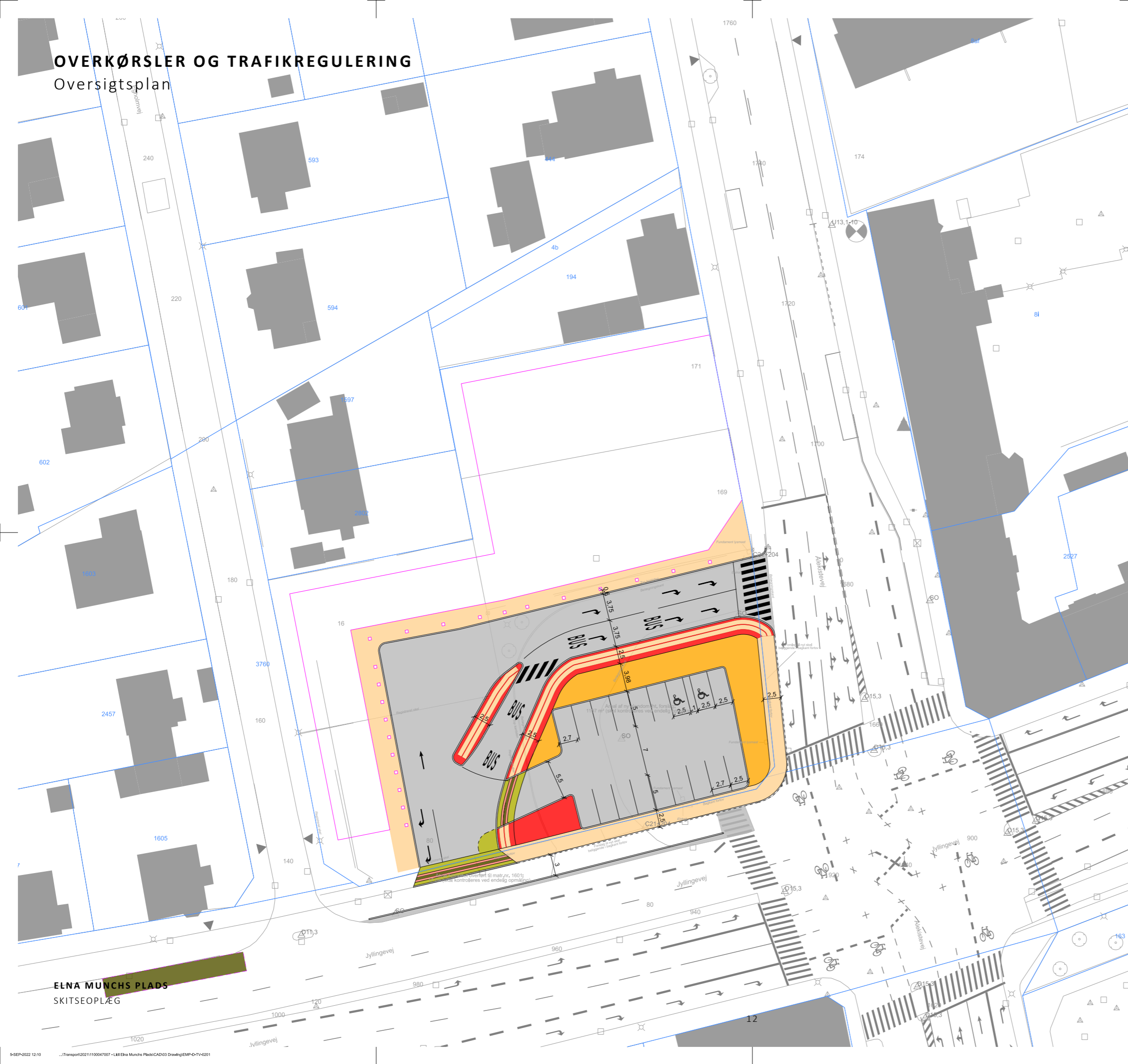
INDSATSOMRÅDER FOR BRANDREDNING
 Oversigtsplan, 1. sal, 1:500



 Indsatsområder

OVERKØRSLER OG TRAFIKREGULERING

Oversigtsplan



ELNA MUNCHS PLADS
SKITSEOPLÆG

NOTE:
Alle mål er i m.
Koordinatsystem er DKT3, koter er DVR90.

EMP-D-TV-0201 C

SIGNATURER:

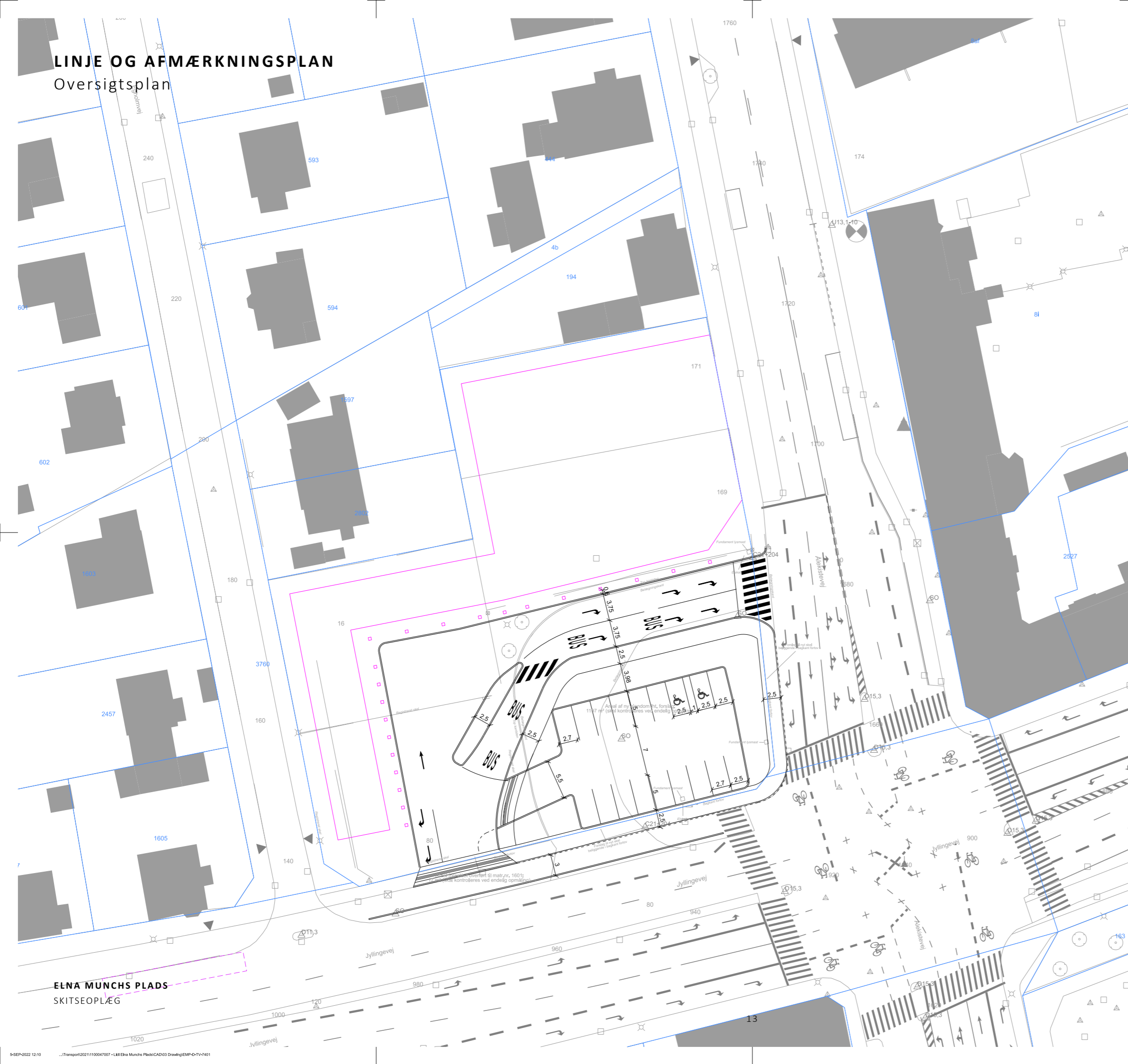
- Matrikelskel
- Projekteret geometri
- Overkørbart areal
- Bus symbol
- Pil symbol
- Projekteret afstribring
- Eksist. afstribring
- Overbyen - Lidl geometri
- Asfalt
- Fortovstøtser
- Chaussesten
- Brosten
- Bordursten
- Pladsareal
- SFB Asfalt

FORELØBIGT TRYK

C	2022-09-05	KMAC	Vendeplads bredde ændret
B	2022-05-23	WA	Fortovs bredde ændret
A	2022-05-09	WA	
Rev.	Dato	Tegn.	Kontrol, Godk.
Projekt nr. 1100047007 Mål 1:250			
Lidl Elna Munchs Plads Situationsplan			
EMP-D-TV-0201 C			

LINJE OG AFMÆRKNINGSPLAN

Oversigtsplan






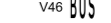





ELNA MUNCHS PLADS
SKITSEOPLÆG

NOTE:



Alle mål er i m.
Koordinatsystem er DKTM3, koter er DVR90.

EMP-D-TV-7401 C

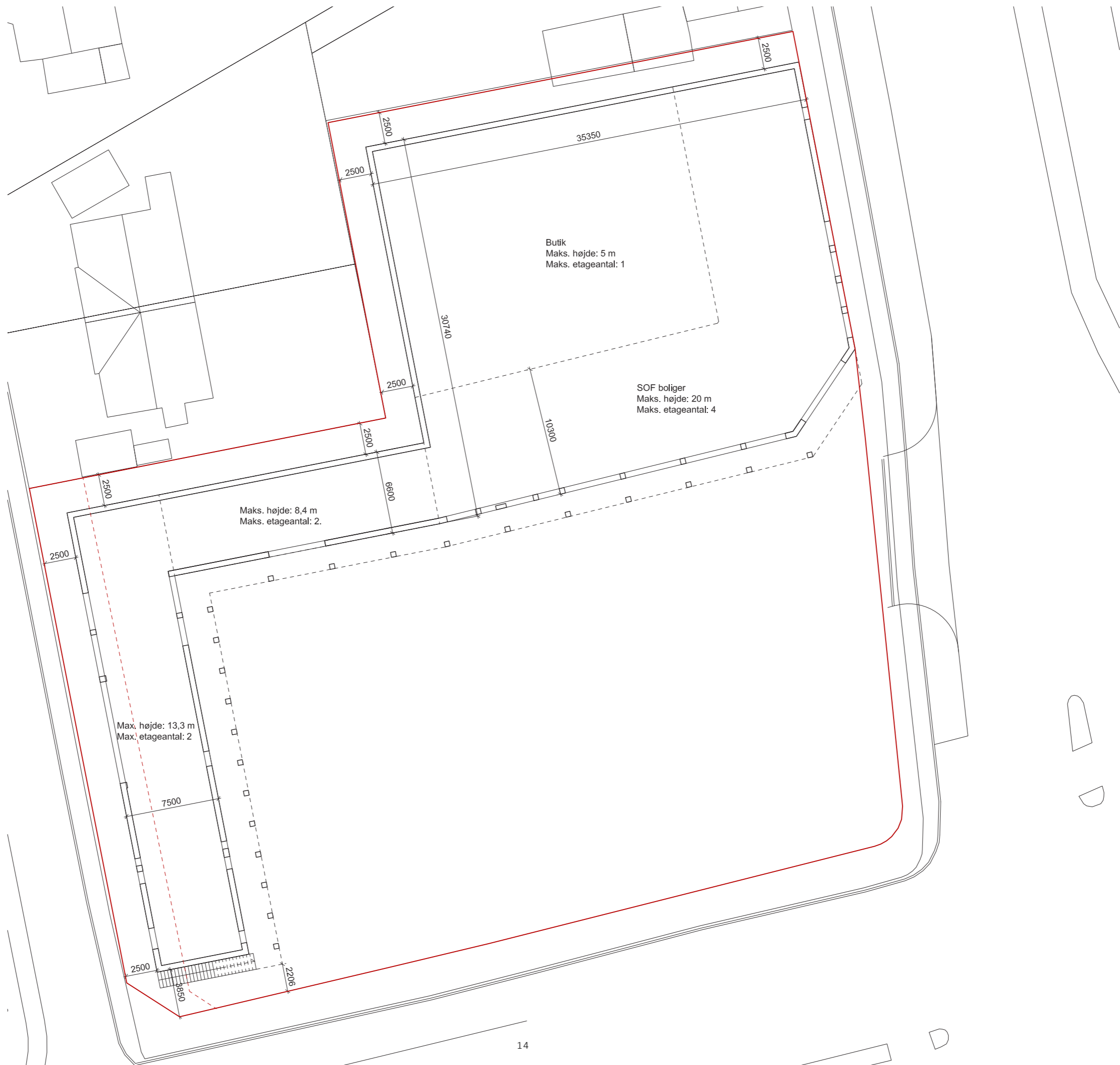
SIGNATURER:

-  Matrikelskel
-  Projekteret geometri
-  Overkørbart areal
-  Bus symbol
-  Pil symbol
-  Projekteret afstrikning
-  Eksist. afstrikning
-  Eksist. afstrikning der fjernes
-  Overbyen - Lidl geometri

FORELØBIGT TRYK

Rev.	Dato	Tegn.	Kontrol.	Godk.	
C	2022-09-05	KMAC			Vendeplads bredde ændret
B	2022-05-23	WA			Fortovs bredde ændret
A	2022-02-28	WA			Tegning oprettet
					
Projekt nr. 1100047007 Mål 1:250					
					
Lidl Elna Munchs Plads Linje- og afmærkningsplan					
EMP-D-TV-7401 C					

BEBYGGELSESPLAN
Nyt volumen



— Matrikelafgrænsning
- - - Servitutlinje

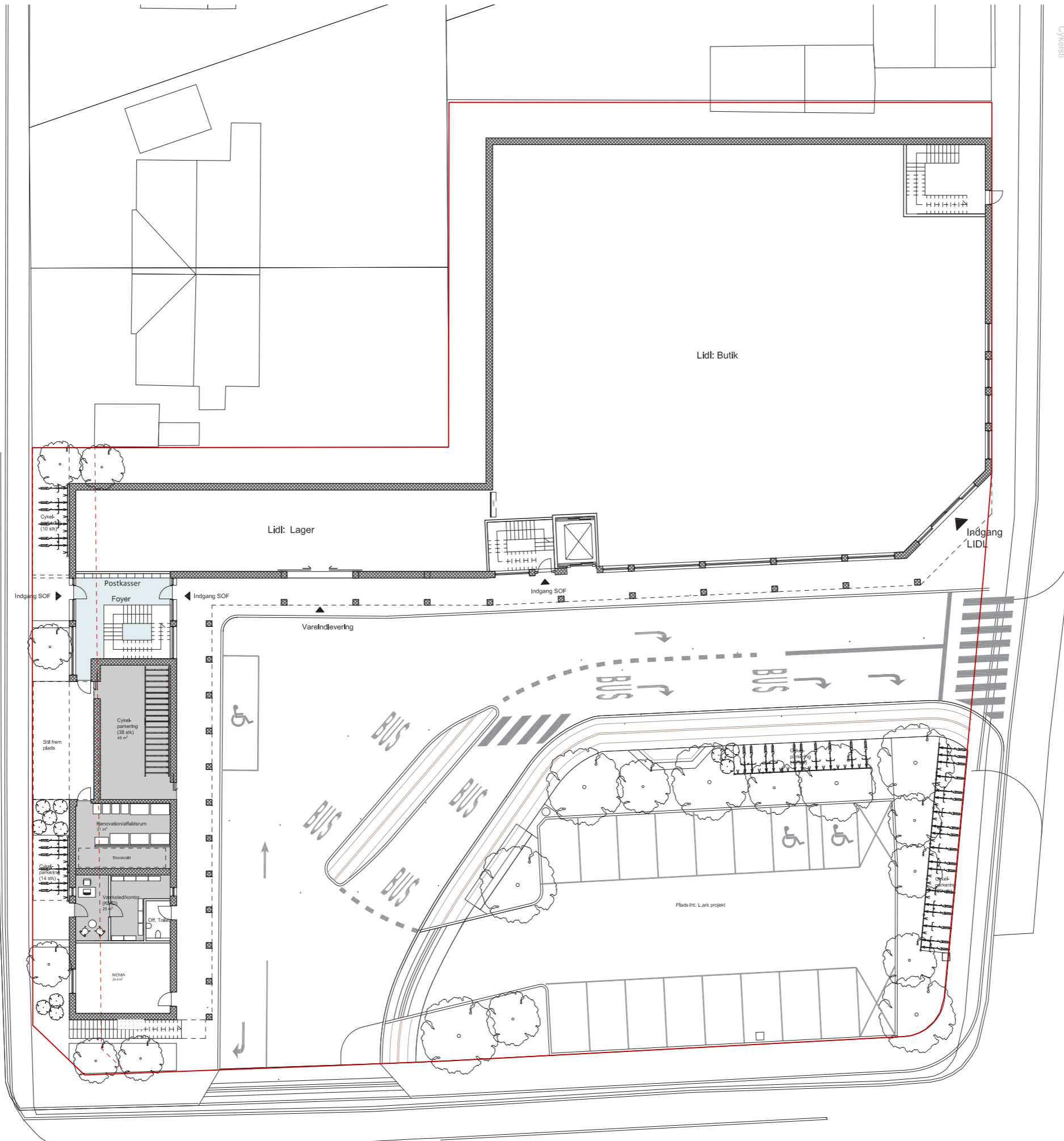
ELNA MUNCHS PLADS
SKITSEOPLÆG

STUEPLAN

1:300

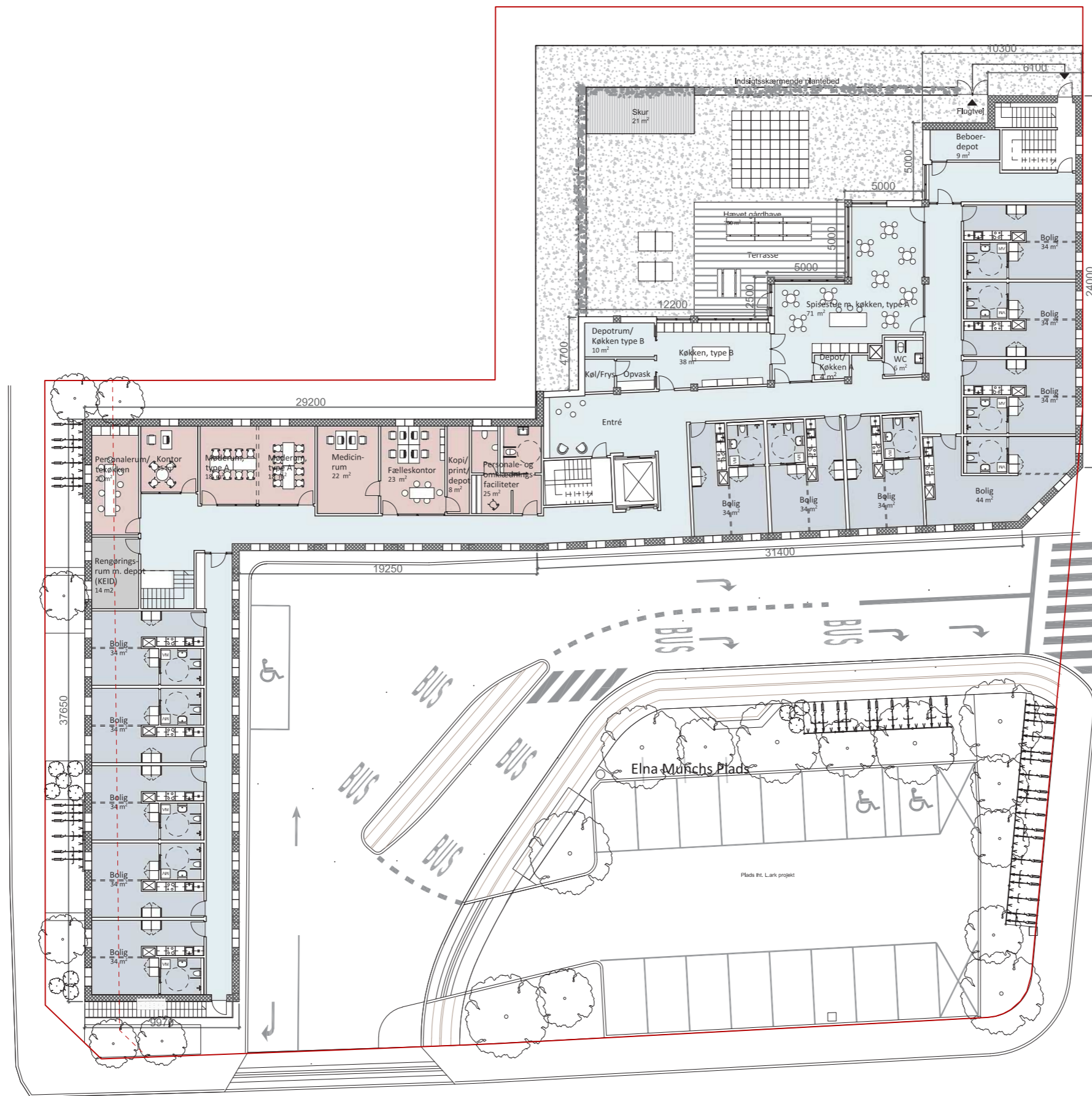
Egholmvej

Ålekistevej



1. SAL

1:300

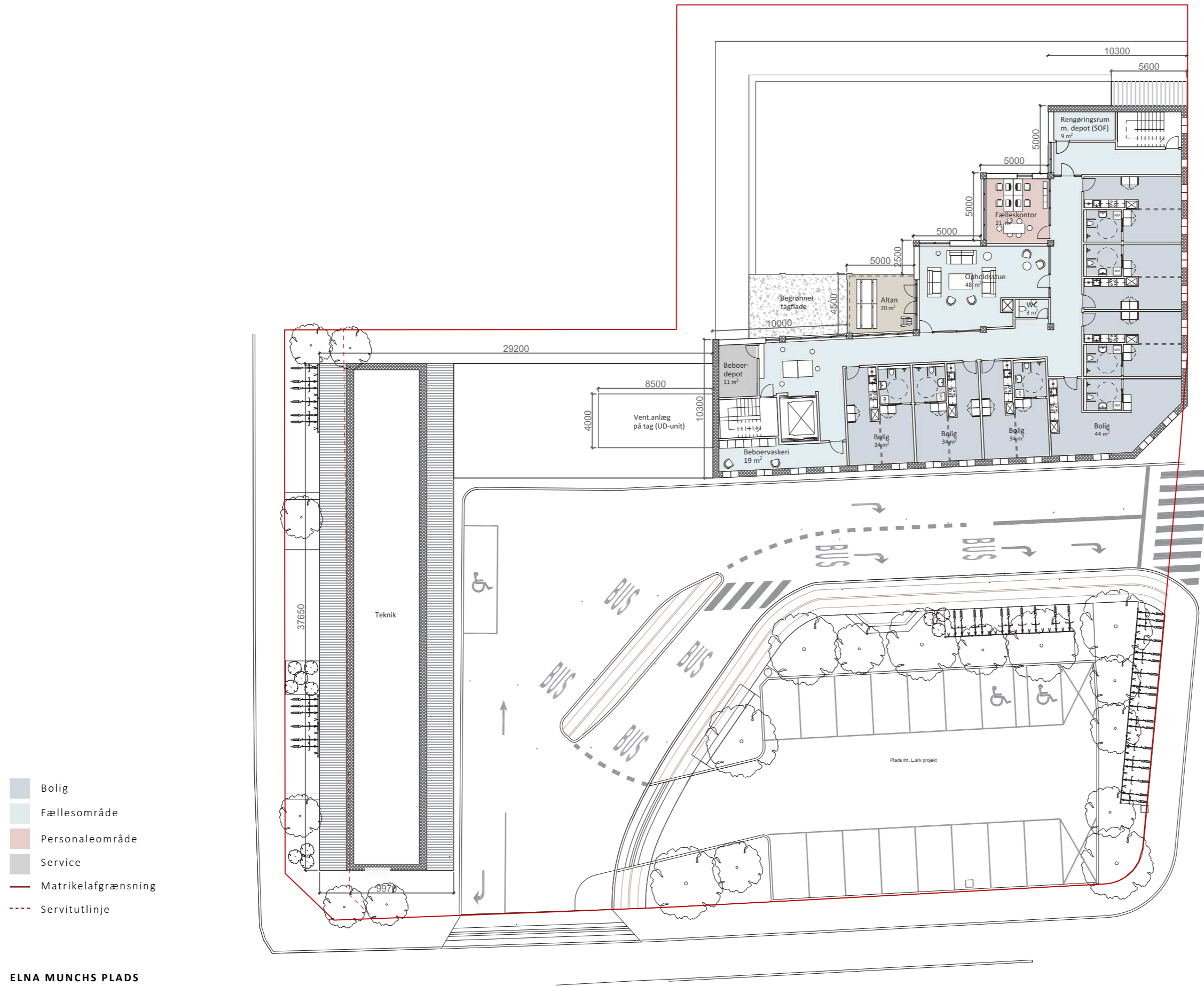


- Bolig
- Fællesområde
- Personaleområde
- Service
- Matrikelafgrænsning
- Servitutlinje

ELNA MUNCHS PLADS
SKITSEOPLÆG

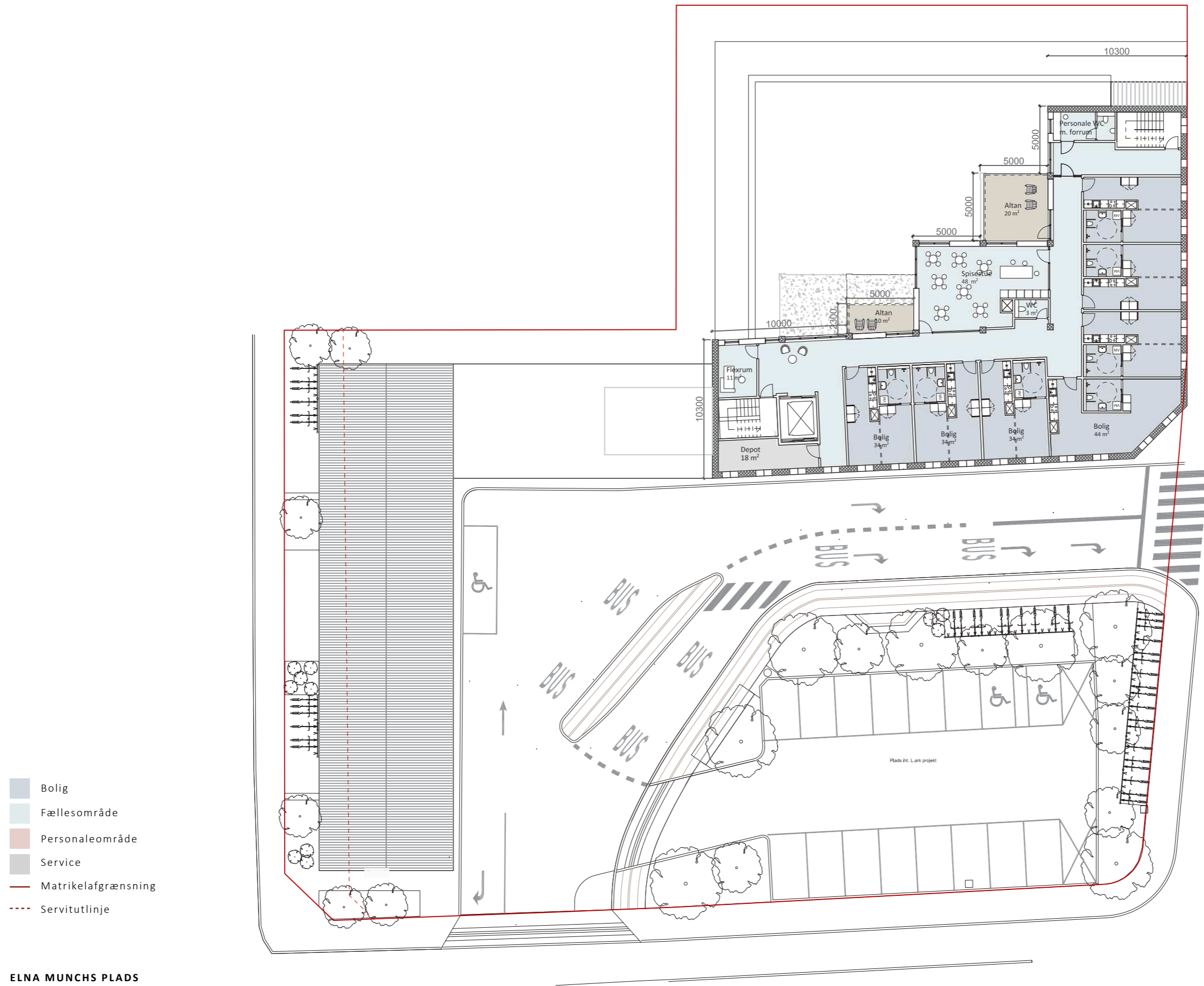
2. SAL

1:300



3. SAL

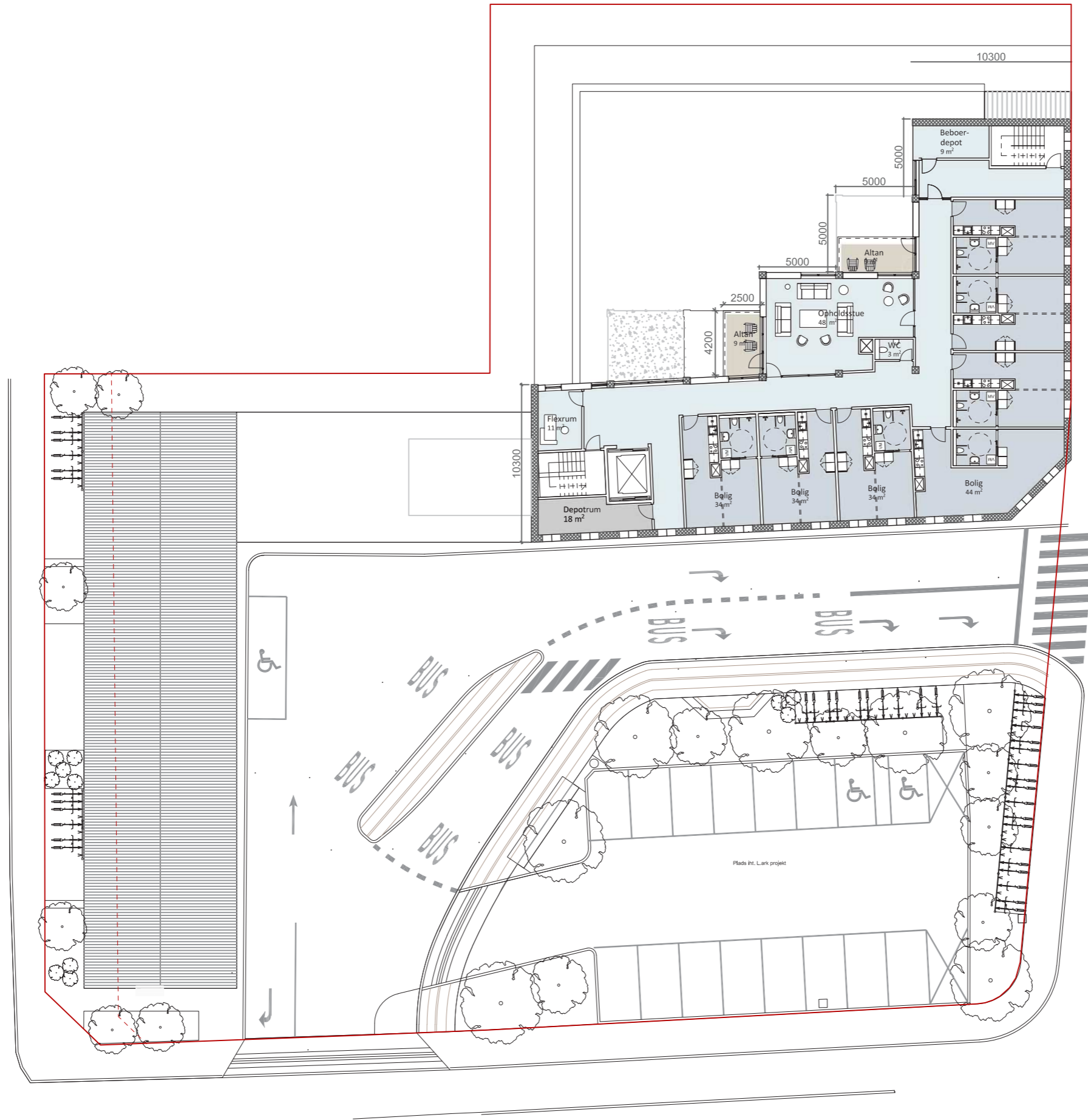
1:300



4. SAL

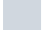
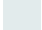




1:300

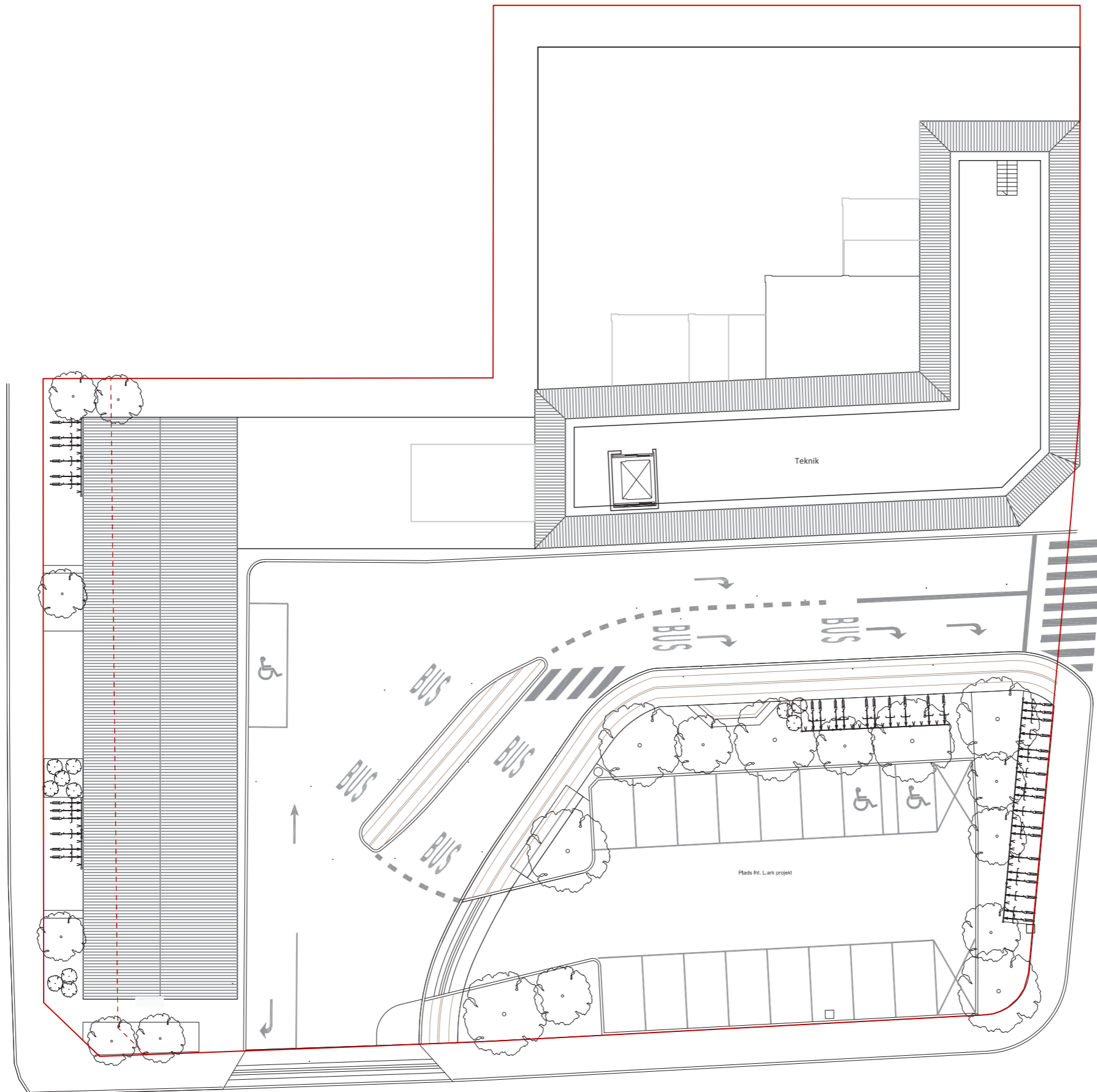
- Bolig
- Fællesområde
- Personaleområde
- Service
- Matrikelafgrænsning
- Servitutlinje



TAGPLAN

1:300

-  Bolig
-  Fællesområde
-  Personaleområde
-  Service
-  Matrikelafgrænsning
-  Servitutlinje



OPSTALT, NORD

1:300



OPSTALT, SYD

1:300



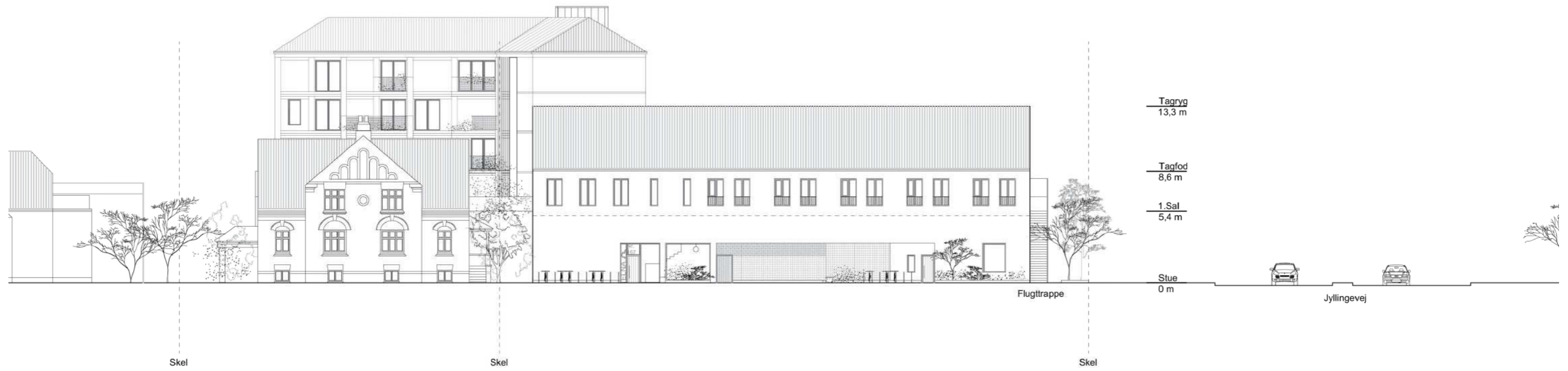
OPSTALT, ØST

1:300



OPSTALT, VEST

1:300



FACADEUDSNIT

Princip for facadetylogier



1 VESTLÆNGE MOD PLADS
Facade mod øst, mod pladsen



2 INDGANG TIL SOF
Facade mod syd, mod pladsen

FACADEUDSNIT

Princip for facadetylogier



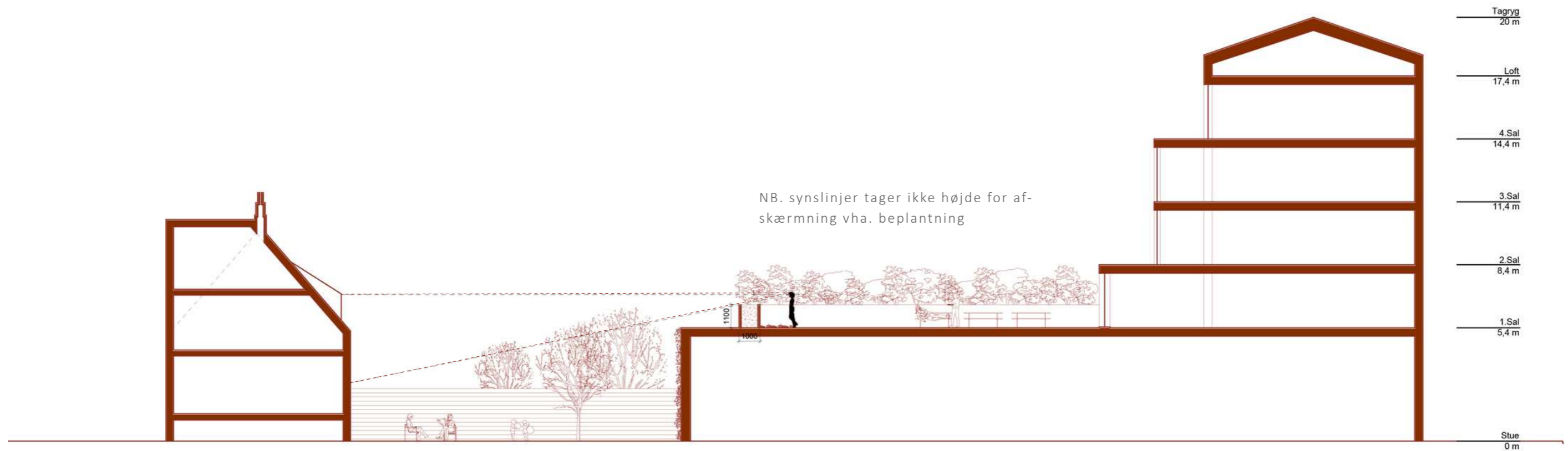
3 LIDL
Facade mod øst, langs Ålekistevej



4 GÅRDFACADE
Facade mod nord

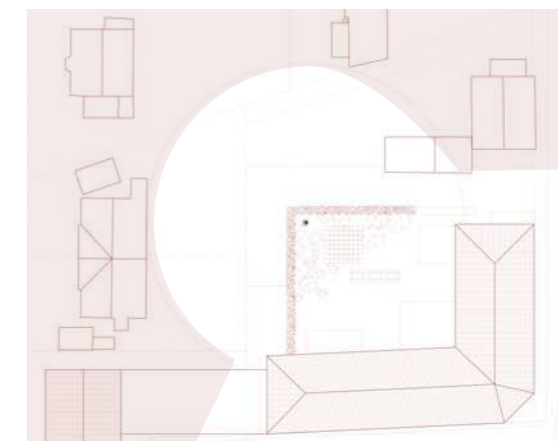
PRINCIPSNIT

Princip for afskærmning imellem haver



GRØN SKÆRMNING

Et forhøjet plantebed med tætte lave buske vil skærme for indsigtsgener imellem haver mod nord og vest og den hævede gårdhave. Således er der ikke mulighed for indkig imellem gårdhave og de nærmeste haver (se illustration). Facaden langs butikken begrønnes.

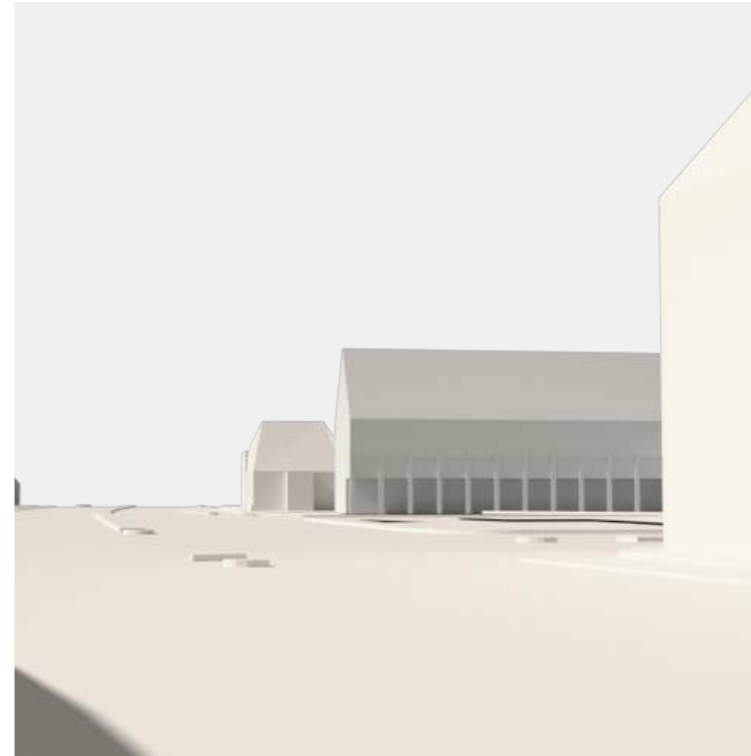


PERSPEKTIVER

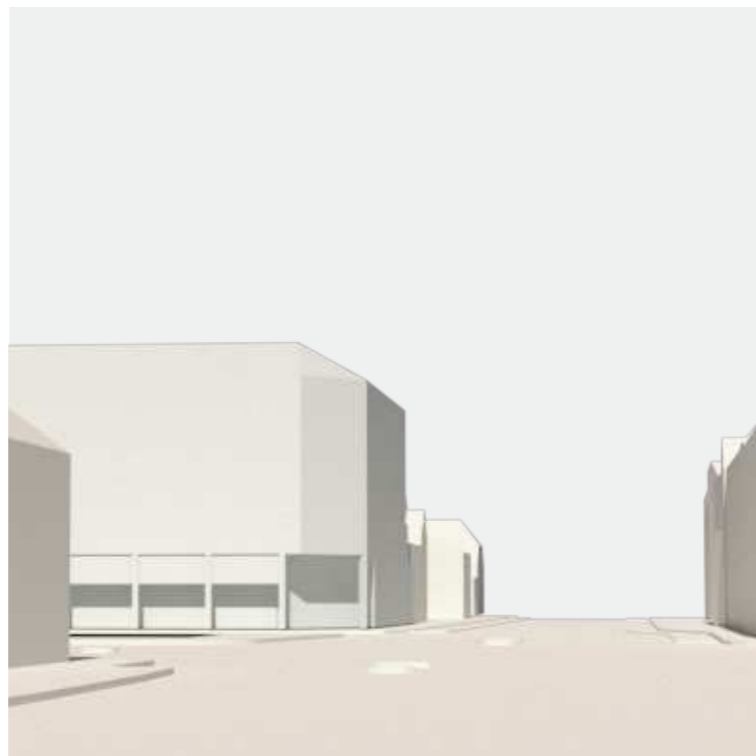
Illustrationer i 1,8 m højde (nyt volumen)



Jyllingevej mod øst



Jyllingevej mod vest



Ålekistevej mod nord



Ålekistevej mod syd

SKYGGEDIAGRAMMER

Nyt volumen

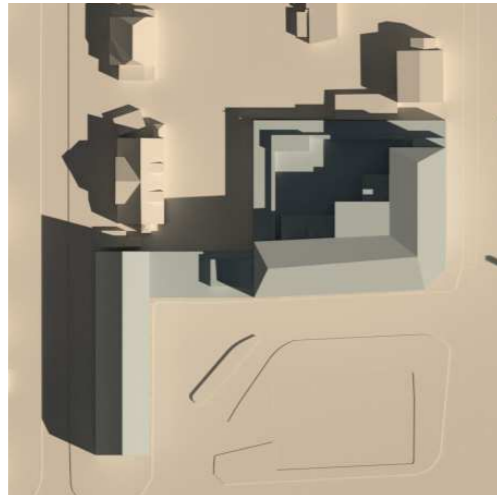
KI 9

KI 12

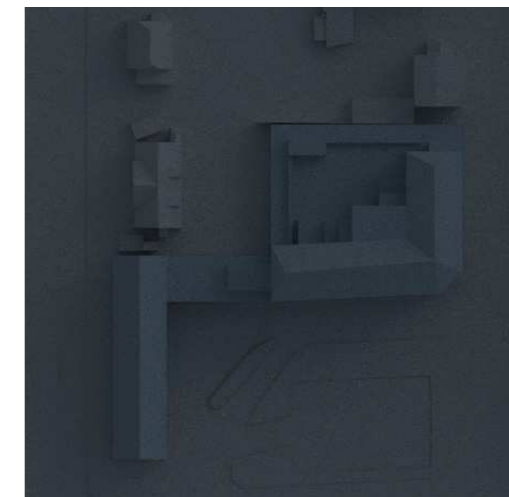
KI 16

KI 19

Juni



September



MÅLSÆTNING

Normer for afstande, højder, hældning mm.

BEBYGGELSESNORMER

Sokkelhøjde: 20-45 cm

Hældning, tage, minimum

Hovedhus	24°
Mellembygning	(fladt tag)
Længe i vest	40°

Altaner/tagterasser

Mål: dybde, bredde

Ventilationsanlæg

Mål: Dybde, bredde, højde 4x8,5x2,2 m

ELNA MUNCHS PLADS

Undersøgelse af nordvendte gavle

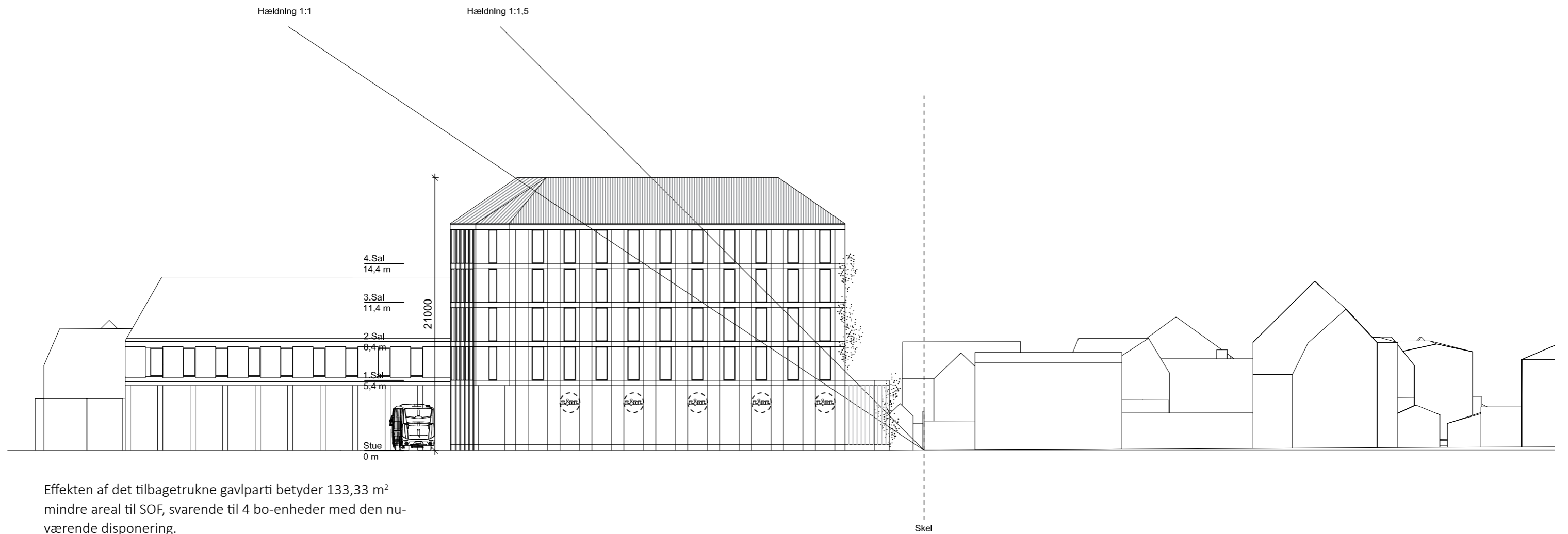
19.11.2021



Arkitekter

TEST AF OPSTALT ÅLEKISTEVEJ - TILBAGETRUKKET GAVL

1:300

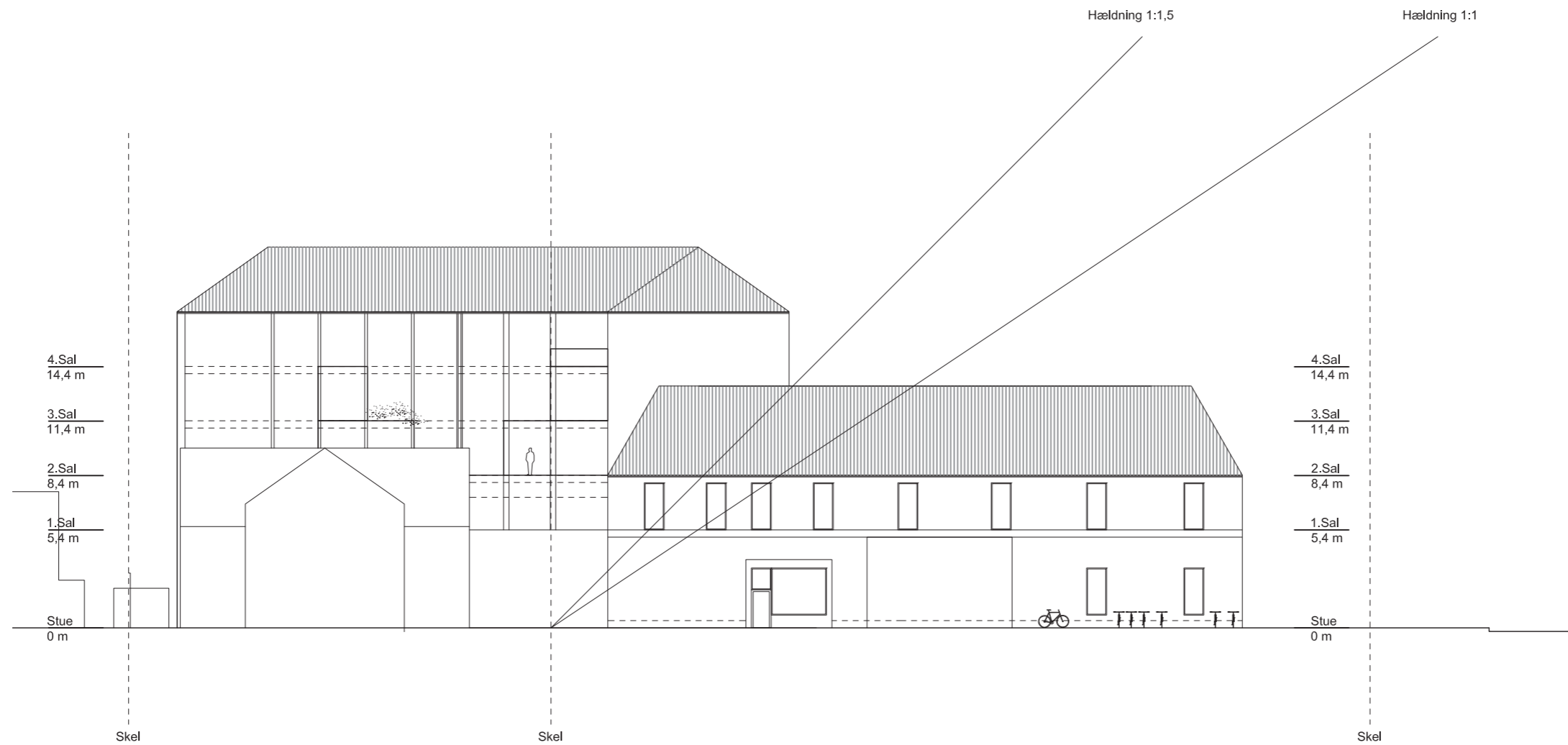


Effekten af det tilbagetrukne gavlparti betyder 133,33 m² mindre areal til SOF, svarende til 4 bo-enheder med den nuværende disponering.

En given tilbagetrækning af gavlen kan behandles arkitektonisk med et skift i facademateriale, som markerer en overgang fra 'hovedhus' og den sidste facade kan henvende sig til villaerne i et blødere, evt. begrønnet overflade.

TEST AF VALMNING I FACADE MOD EGHOLMVEJ

1:300



Effekten af valmning på facaden på Egholmvej skaber et mindre klart arkitektonisk udtryk, og bygningsvolumnet begynder at placere sig et sted imellem en villa eller en løsrevet del af en karrebebyggelse. Den relativt høje dobbeltvalmning sikrer volumnet mod Egholmvej et fortsat slankt og kontemporært udtryk.

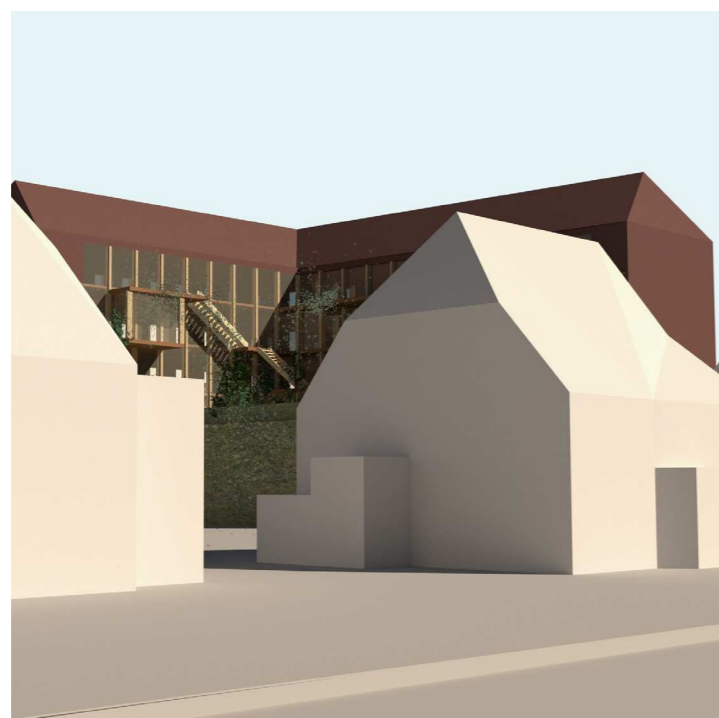


ELNA MUNCHS PLADS

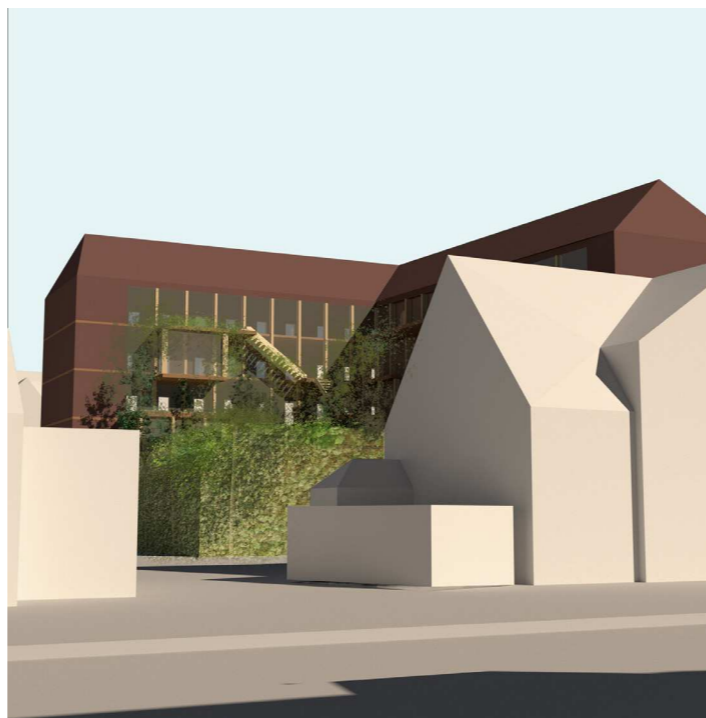
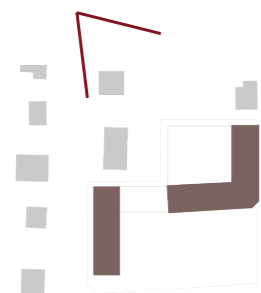
(Supplerende kig)
Startredegørelse
19.08.2021

EGHOLMVEJ

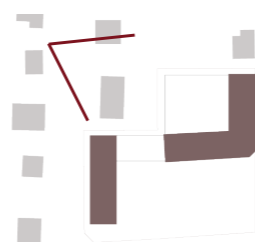
Kig fra 1,8 m højde



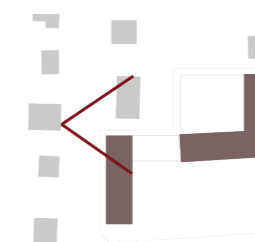
A
Mellem Egholmvej nr 20 og 22



B
Mellem Egholmvej nr 20 og 18B



C
Mellem Egholmvej 18A og gavl v. ankomstlængen

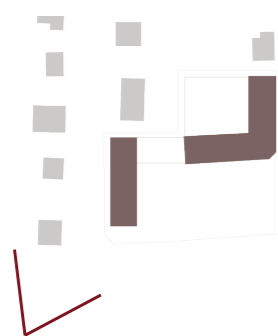


EGHOLMVEJ/JYLLINGEVEJ

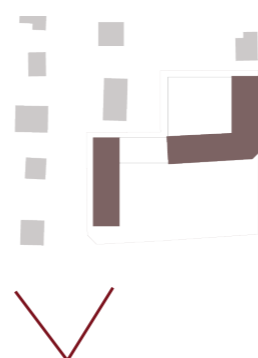
Kig fra 1,8 m højde



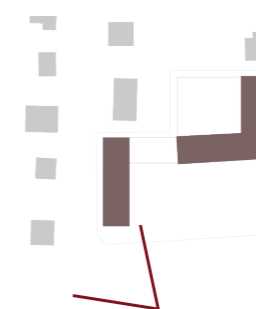
D
Kig fra Jyllingevej mod nr 82 og ankomstlænge



E
Kig mod nord langs Egholmvej



F
Kig fra Jyllingevej mod nordvest



MØDE MED VILLAKVARTER
Principsnit

