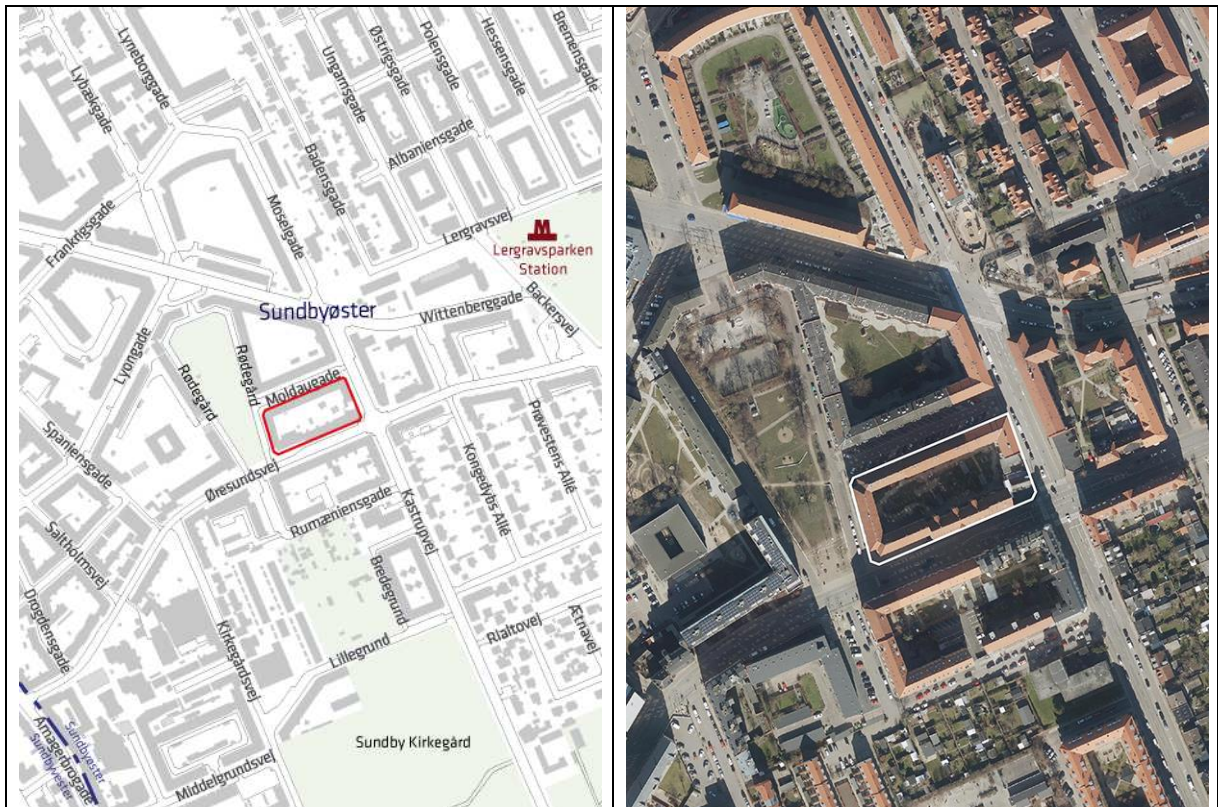




## Bilag 2 Faktaark

### FAKTA

#### Forslag til lokalplan Rødegård



Bydel: Amager Øst

Beliggenhed/adresse: Øresundsvej 51

### LOKALPLANFORSLAGET

	Eksisterende forhold	Muliggjorte ændringer
Samlet grundareal	Ca. 5.000 m <sup>2</sup>	Uændret
Anvendelse / KP-ramme	KP-ramme: B4 (boliger) For bebyggelse, der opføres som huludfyldning i eller afrunding af randbebyggelse, herunder i stedet for utidssvarende byggeri, i eksisterende karreer eller i gadeforløb med randbebyggelse, kan den maksimale bebyggelsesprocent overskrides og friarealprocenten fraviges, såfremt kvarterets helhedspræg, inkl. de ubebyggede arealer, vurderes at blive tilfredsstillende.  I lokalplan nr. 196 "Lyongade": Boligformål	Uændret

Bebyggelsesprocent	Eksisterende forhold: ca. 209 for karréen under ét  I lokalplan nr. 196 "Lyongade": Maks. 130	Bebyggelsesprocenten for projektet på Øresundsvej 51 vil udgøre ca. 556. Hele karréen under ét vil få en bebyggelsesprocent på ca. 244
Maksimal bygningshøjde/ antal etager	Maks. 5 etager samt udnyttet tagetage	Maks. 20 meter /Maks. 5 etager samt udnyttet tagetage
Etageareal	Ca. 10.457 m <sup>2</sup> for karréen som helhed	Ca. 12.218 m <sup>2</sup> for karréen som helhed
Muliggjort m <sup>2</sup> bolig		Øresundsvej 51: ca. 1.400 m <sup>2</sup>
Muliggjort m <sup>2</sup> erhverv		Øresundsvej 51: Kulturelle servicefunktioner: ca. 600 m <sup>2</sup>
Friarealprocent boliger	Eksisterende forhold: ca. 24 pct. af etagearealet for karréen som helhed I lokalplan nr. 196 "Lyongade": Boliger: 50 pct. af etagearealet	Ca. 20 pct. for karréen som helhed
Friarealprocent erhverv	I lokalplan nr. 196 "Lyongade": Erhverv: 10 pct. af etagearealet	Se ovenfor
Friarealprocent institutioner		I størrelsesordenen som institutionernes etageareal
Bilparkering	I lokalplan nr. 196 "Lyongade": 1:100	KP-ramme: Mellem 1:200 og 1:100  I lokalplanen: 1:200 Butikker: 1:100 Ungdoms- og plejeboliger: 1:300 Konkret vurdering: Kulturelle servicefunktioner: 1:150
Cykelparkering almindelige		KP-ramme: Boliger: 4:100 Ungdomsboliger: 4:100 Ældre- og Plejeboliger: 1,5:100 Arbejdspladser generelt: 4:100 Uddannelsesinstitutioner: 0,5:studerende/ansat Butikker: 4:100  I lokalplanen: Boliger: 4:100 Ungdomsboliger: 4:100 Ældre- og plejeboliger: 1,5:100 Erhverv: 4:100 Uddannelsesinstitutioner: 0,5:studerende/ansat Butikker: 4:100 Kulturelle servicefunktioner: 4:100
Cykelparkering pladskrævende		KP-ramme: Boliger, arbejdspladser og butikker: 2:1000  I lokalplanen: Boliger, erhverv og butikker: 2:1000
Detailhandel	Eksisterende butik: 250 m <sup>2</sup>	Butikker: Maks. 250 m <sup>2</sup>