

Anlægsområde

Eksisterende træ (9 stk.)

P-pladser mellem Tagensvej og Trianglen (der nedlægges 1 p-plads på strækningen)

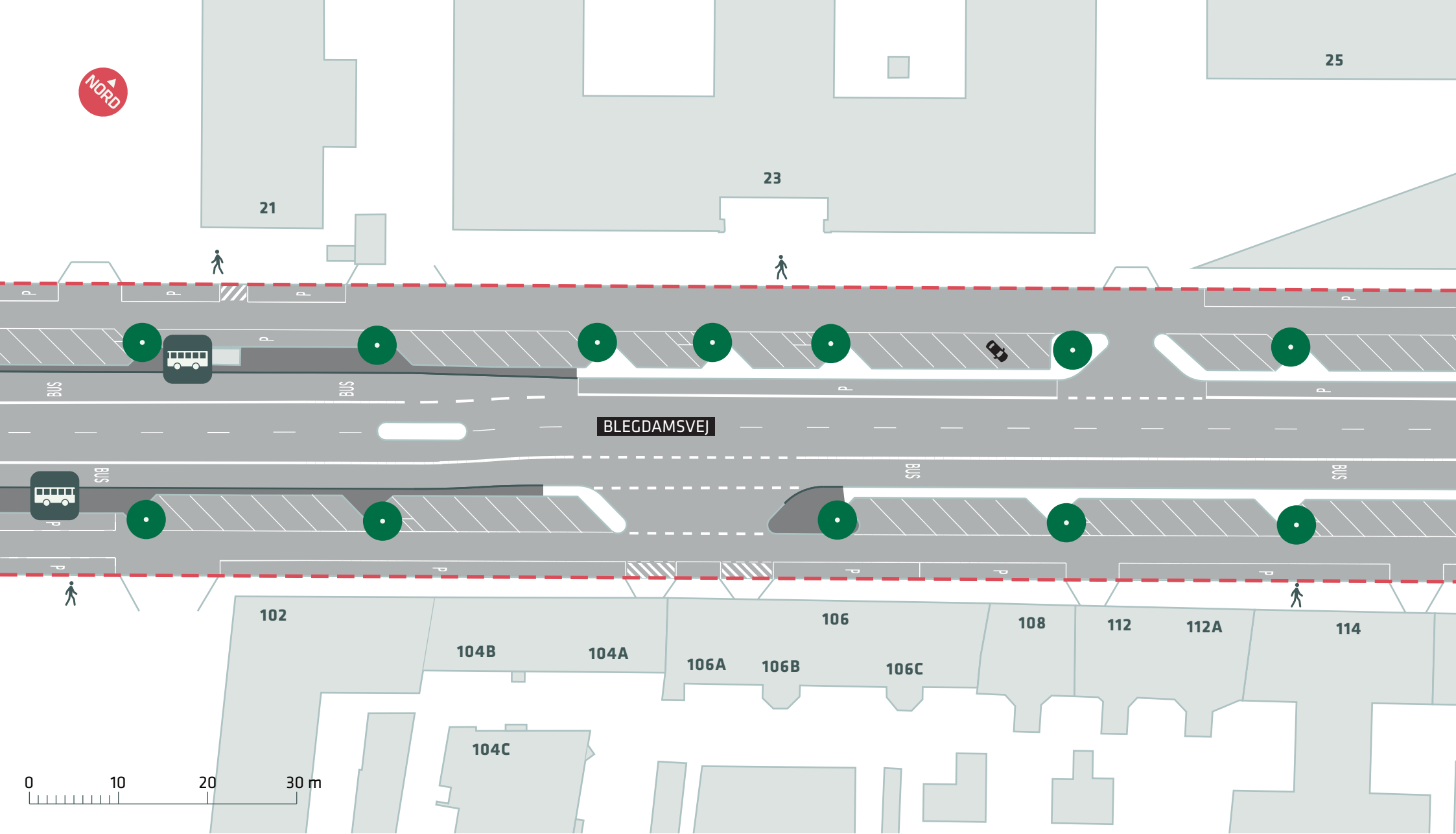
BUSFREMKOMMELIGHED BLEGDAMSVEJ

Østerbro

Projektforslag

Bilag 3A





- Anlægsområde
- Eksisterende træ (12 stk.)
- P-pladser mellem Tagensvej og Trianglen (der nedlægges 1 p-plads på strækningen)

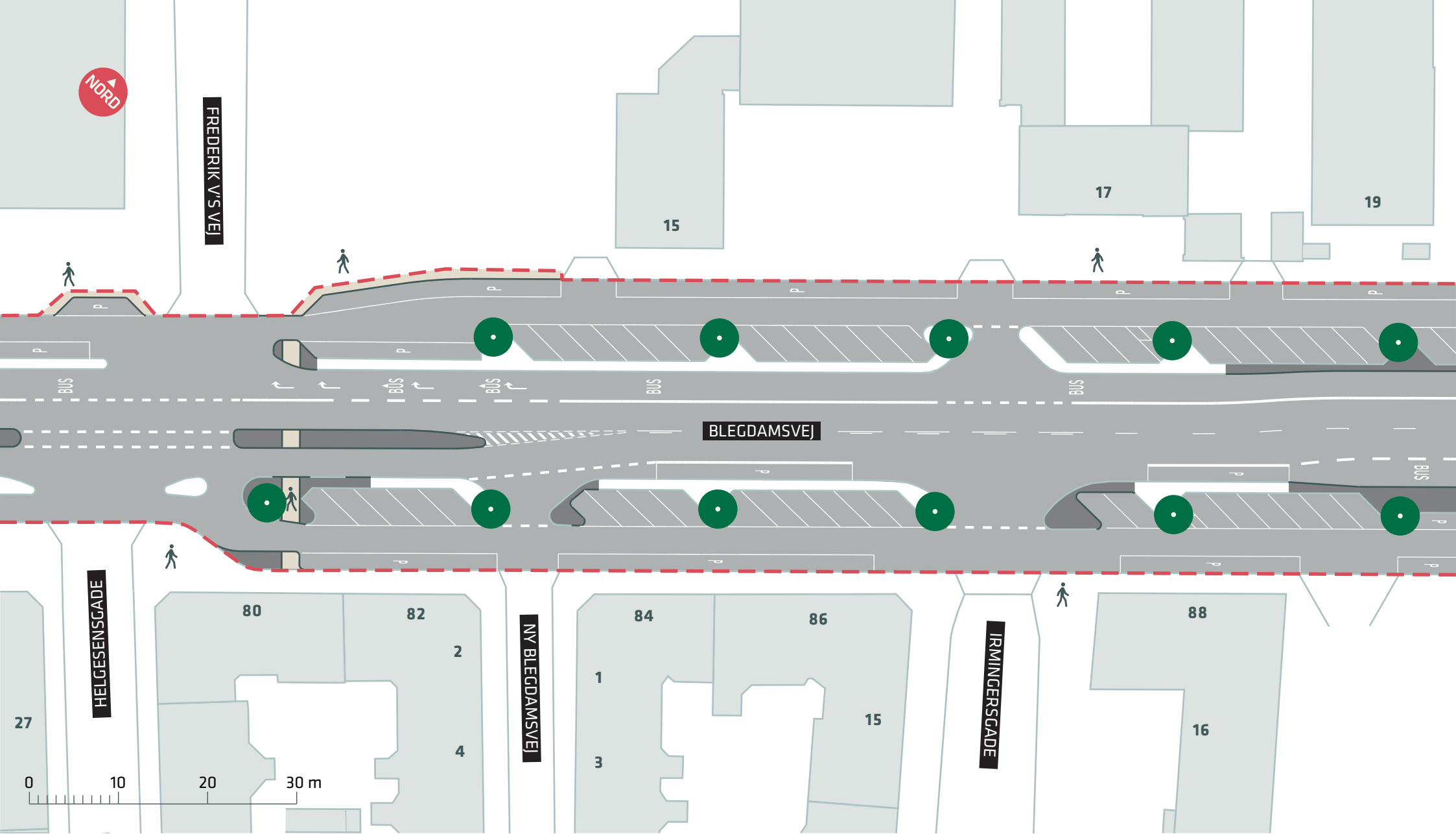
BUSFREMKOMMELIGHED BLEGDAMSVEJ

Østerbro

Projektforslag

Bilag 3B





- Anlægsområde
- Eksisterende træ (11 stk.)
- P-488 P-pladser mellem Tagensvej og Trianglen (der nedlægges 1 p-plads på strækningen)

BUSFREMKOMMELIGHED BLEGDAMSVEJ

Østerbro

Projektforslag

Bilag 3C





Rigshospitalet



TAXI



BLEGDAMSVEJ

Bushelle

68

17

TREPKASGADE

70

72A

72B

74

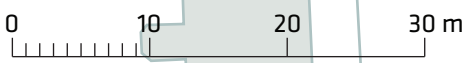
78

74E

74F

74A

8



-  Anlægsområde
-  Eksisterende træ (13 stk.)
-  P-488 P-pladser mellem Tagensvej og Trianglen (der nedlægges 1 p-plads på strækningen)

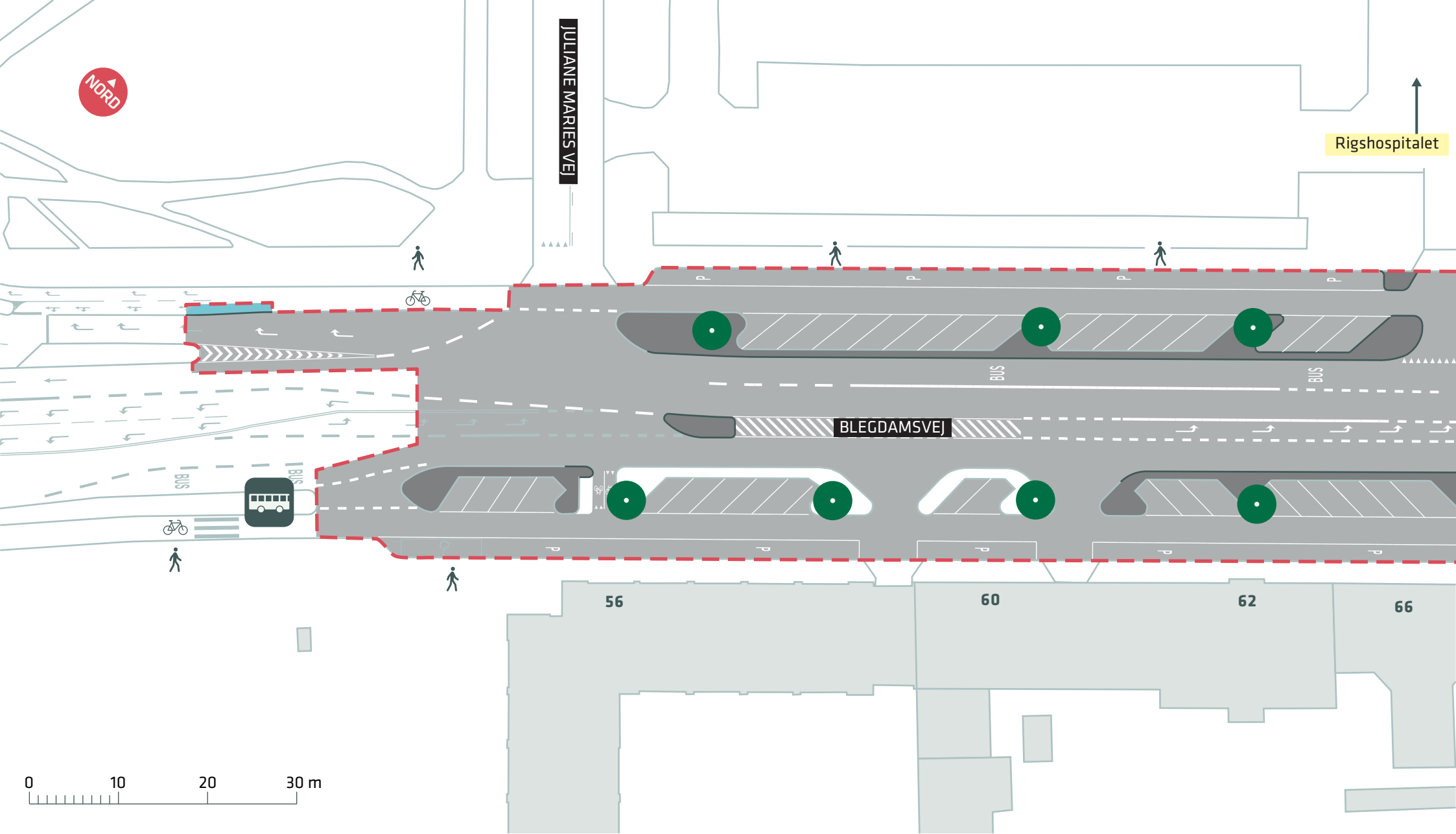
BUSFREMKOMMELIGHED BLEGDAMSVEJ

Østerbro

Projektforslag

Bilag 3D





- - - Anlægsområde
- Eksisterende træ (7 stk.)
- P P-pladser mellem Tagensvej og Trianglen (der nedlægges 1 p-plads på strækningen)

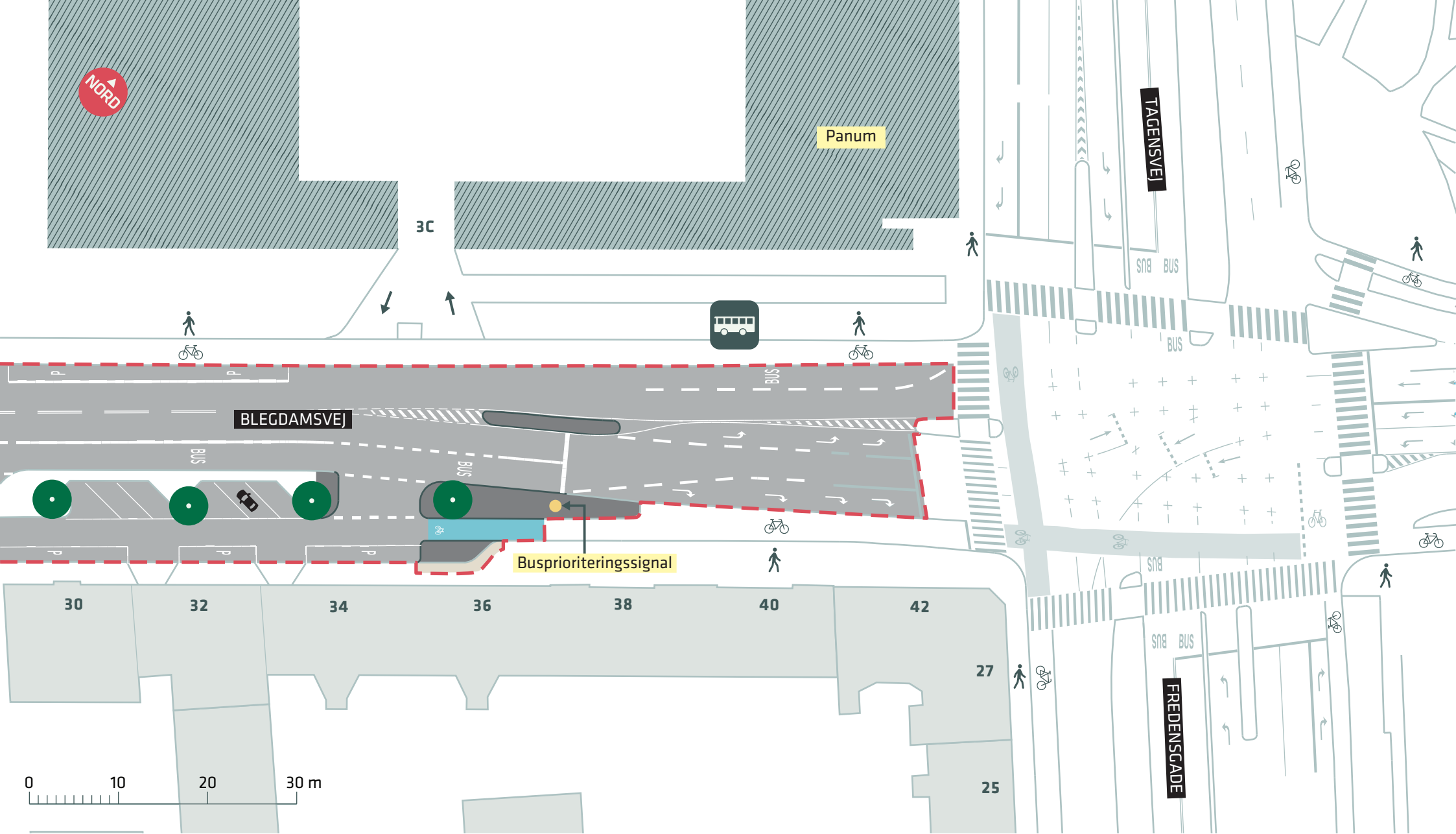
BUSFREMKOMMELIGHED BLEGDAMSVEJ

Østerbro

Projektforslag

Bilag 3E





- - - Anlægsområde
- Eksisterende træ (4 stk.)
- P P-pladser mellem Nørre Allé og Tagensvej (der nedlægges 6 p-plads på strækningen)

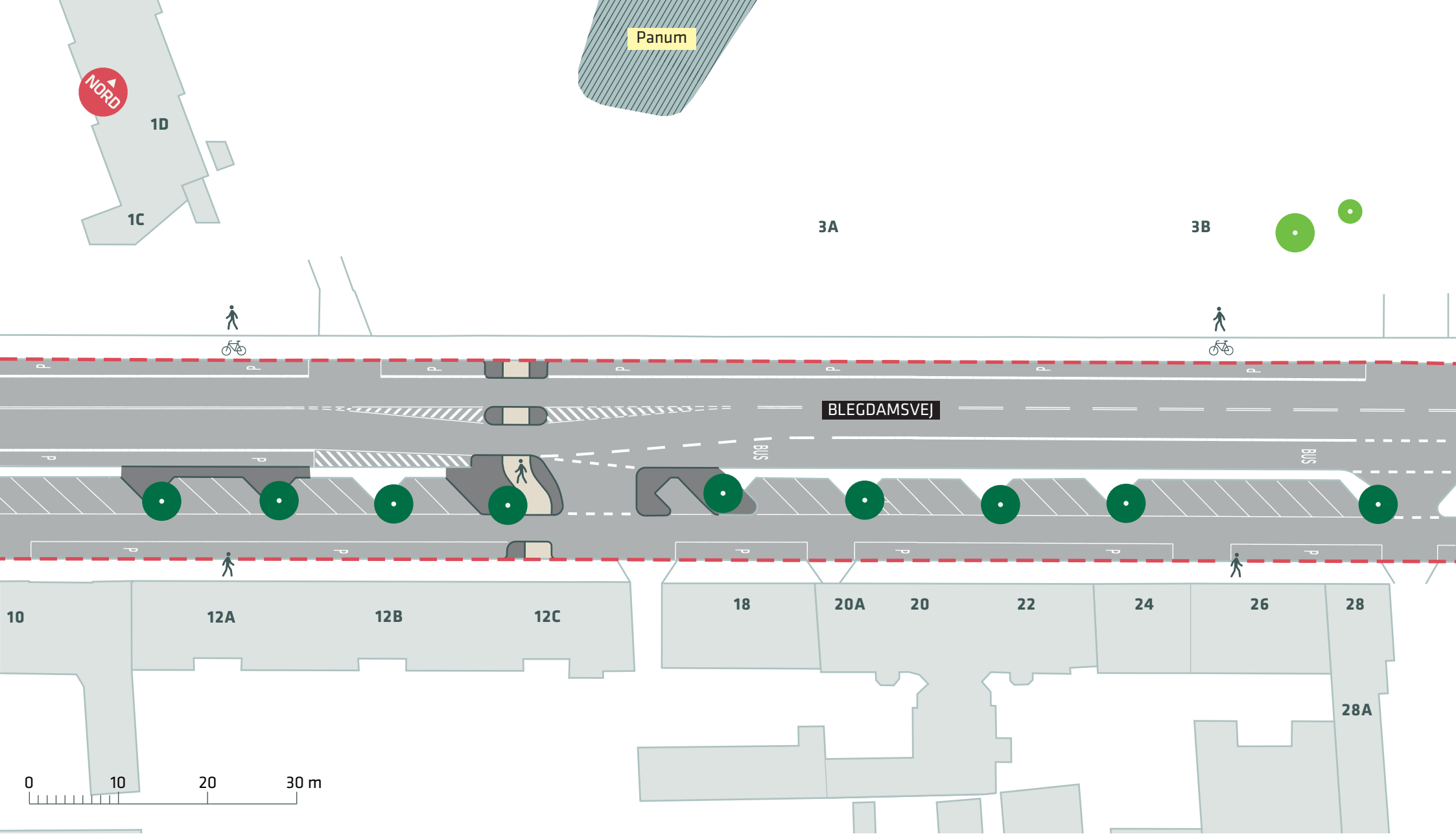
BUSFREMKOMMELIGHED BLEGDAMSVEJ




Nørrebro / Østerbro

Projektforslag

Bilag 3F





-  Anlægsområde
-  Eksisterende træ (9 stk.)
-  P-pladser mellem Nørre Allé og Tagensvej (der nedlægges 6 p-plads på strækningen)

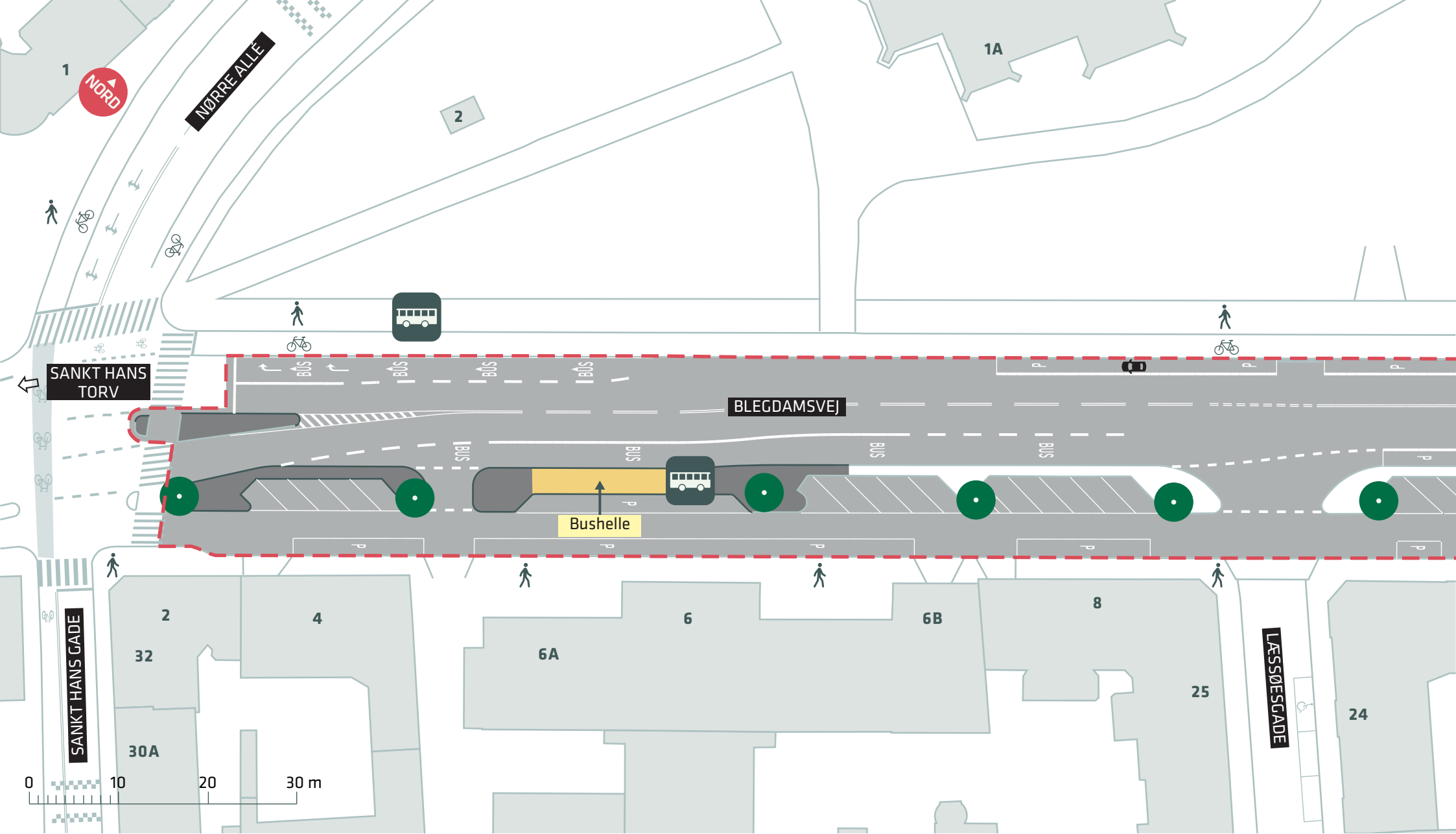
BUSFREMKOMMELIGHED BLEGDAMSVEJ




Nørrebro

Projektforslag

Bilag 3G





-  Anlægsområde
-  Eksisterende træ (6 stk.)
-  P-pladser mellem Nørre Allé og Tagensvej (der nedlægges 6 p-plads på strækningen)

BUSFREMKOMMELIGHED BLEGDAMSVEJ

Nørrebro

Projektforslag

Bilag 3H

