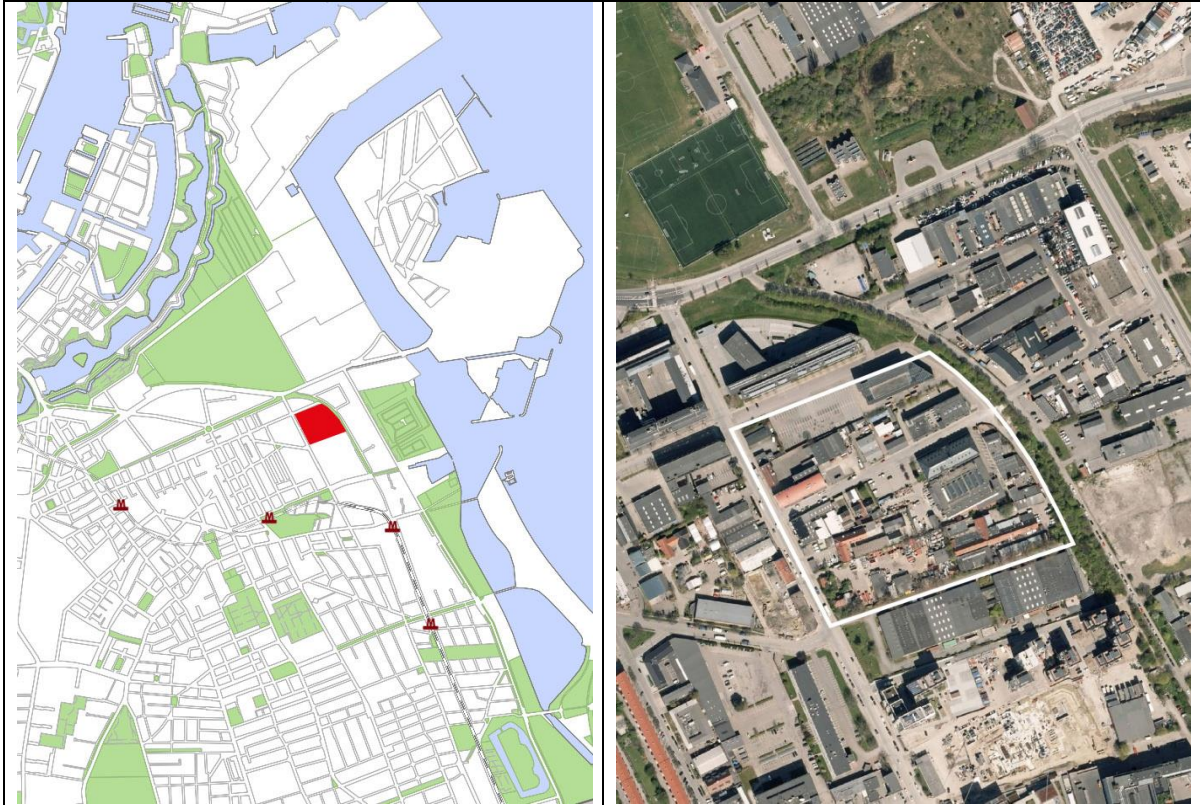


**FAKTA**

**Lokalplanforslag for Lindgreens Allé**



**Bydel: Amager Øst**

**Beliggenhed: Holmbladsgade, Lindgreens Allé og Strandlodsvej**

**LOKALPLANFORSLAGET**

	<b>Eksisterende forhold</b>	<b>Muliggjorte ændringer</b>
Samlet grundareal	46.300 m <sup>2</sup>	46.300 m <sup>2</sup>
Heraf privat fællesvej	5.900 m <sup>2</sup>	5.900 m <sup>2</sup>
Anvendelse / KP-ramme	C2	C2
Bebyggelsesprocent	-	150
Maksimal bygnings- højde	Ca. 20 m	24 m
Etageareal i alt	-	Ca. 60.500
Muliggjort bolig (60% - 75%)	-	Ca. 36.500 m <sup>2</sup> - 45.000 m <sup>2</sup>
Heraf almene boliger	0	8.600 m <sup>2</sup>
Muliggjort erhverv m.m. (25% - 40%)	-	Ca. 15.000 m <sup>2</sup> - 24.000 m <sup>2</sup>
Heraf muliggjort institution	-	Ca. 1.800 m <sup>2</sup>
Friarealprocent boliger	-	40 %
Friarealprocent erhverv	-	10 %
Friarealprocent institutioner	Ingen	100 %
Bilparkering	-	1:150
Cykelparkering almindelige	-	Mindst 4 pr. 100 m <sup>2</sup> boligetageareal og

		<p>erhvervsetageareal.  For ungdomsboliger mindst 4 pr. 100m<sup>2</sup>.  For ældre- og plejeboliger mindst 1,5 pr. 100 m<sup>2</sup>.  For uddannelsesinstitutioner mindst 0,5 pr. studerende/ansat.  For butikker mindst etableres 4 pr. 100 m<sup>2</sup>.  Ved andre end de ovenfor nævnte funktioner fastsættes der normer for cykelparkering på baggrund af konkret vurdering.</p>
Cykelparkering pladskrævende		I tilknytning til boliger, erhverv og butikker til pladskrævende cykler: 2 pr. 1.000 m <sup>2</sup> .
Detailhandel		4.000 m <sup>2</sup> til udvalgsvarer
Almene boliger i lokalplanområdet	0	25 % af 60 % boligareal
Almene boliger i skolegrunddistriktet	16	20-30%
Særlige bemærkninger	-	-