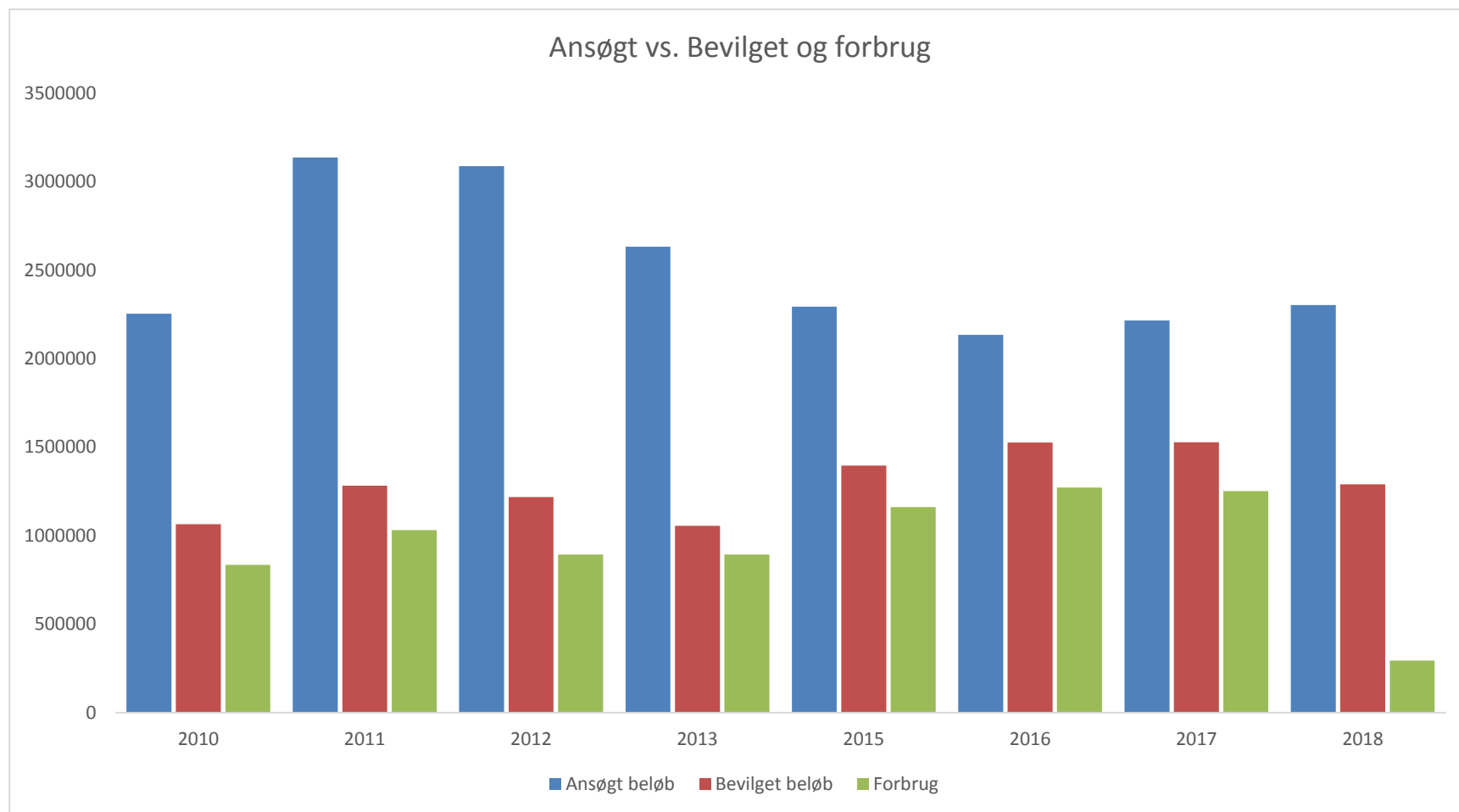


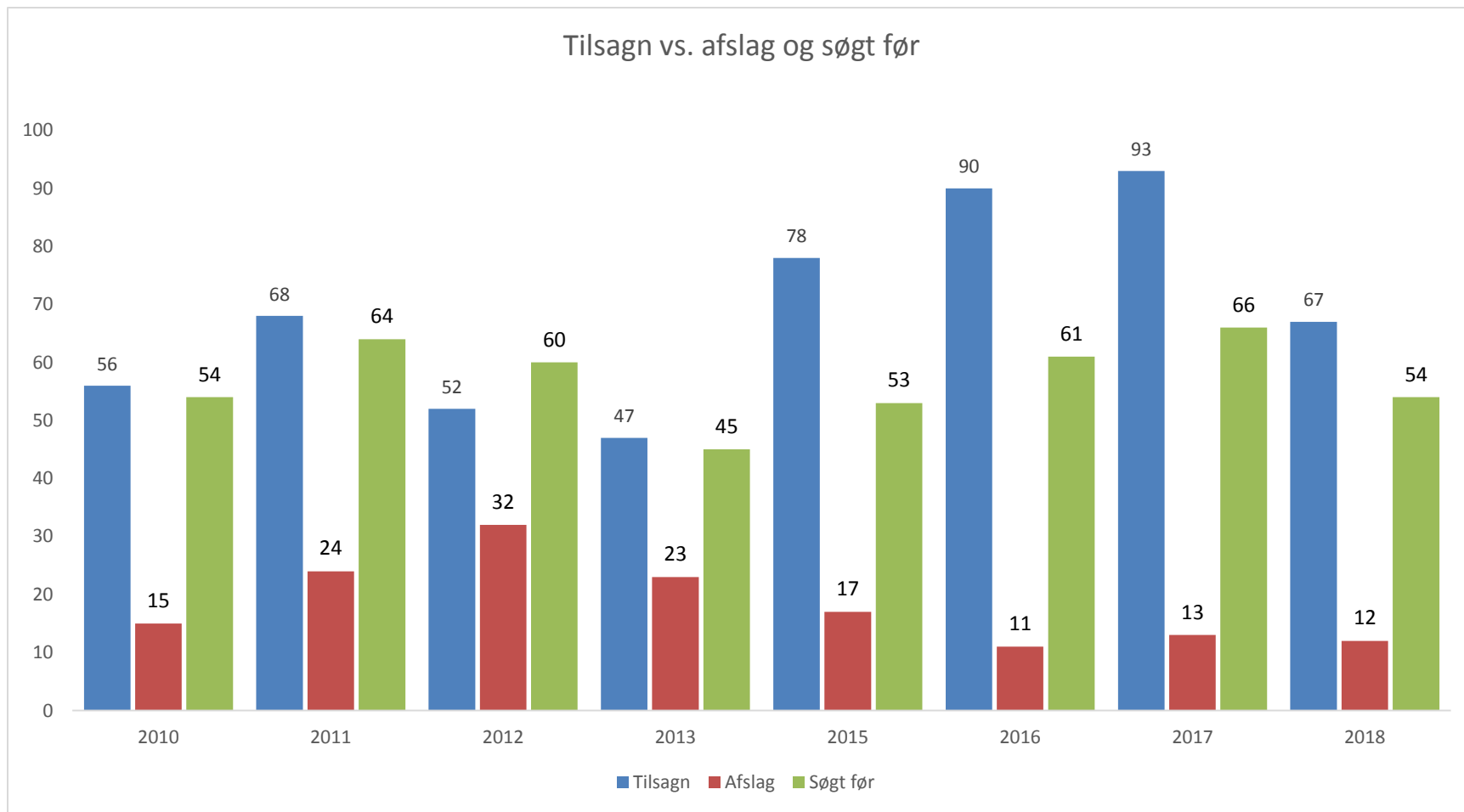
Statistik for bevilling af lokalpuljemidler 2010 – 13 og 2015- 1. halvår2018



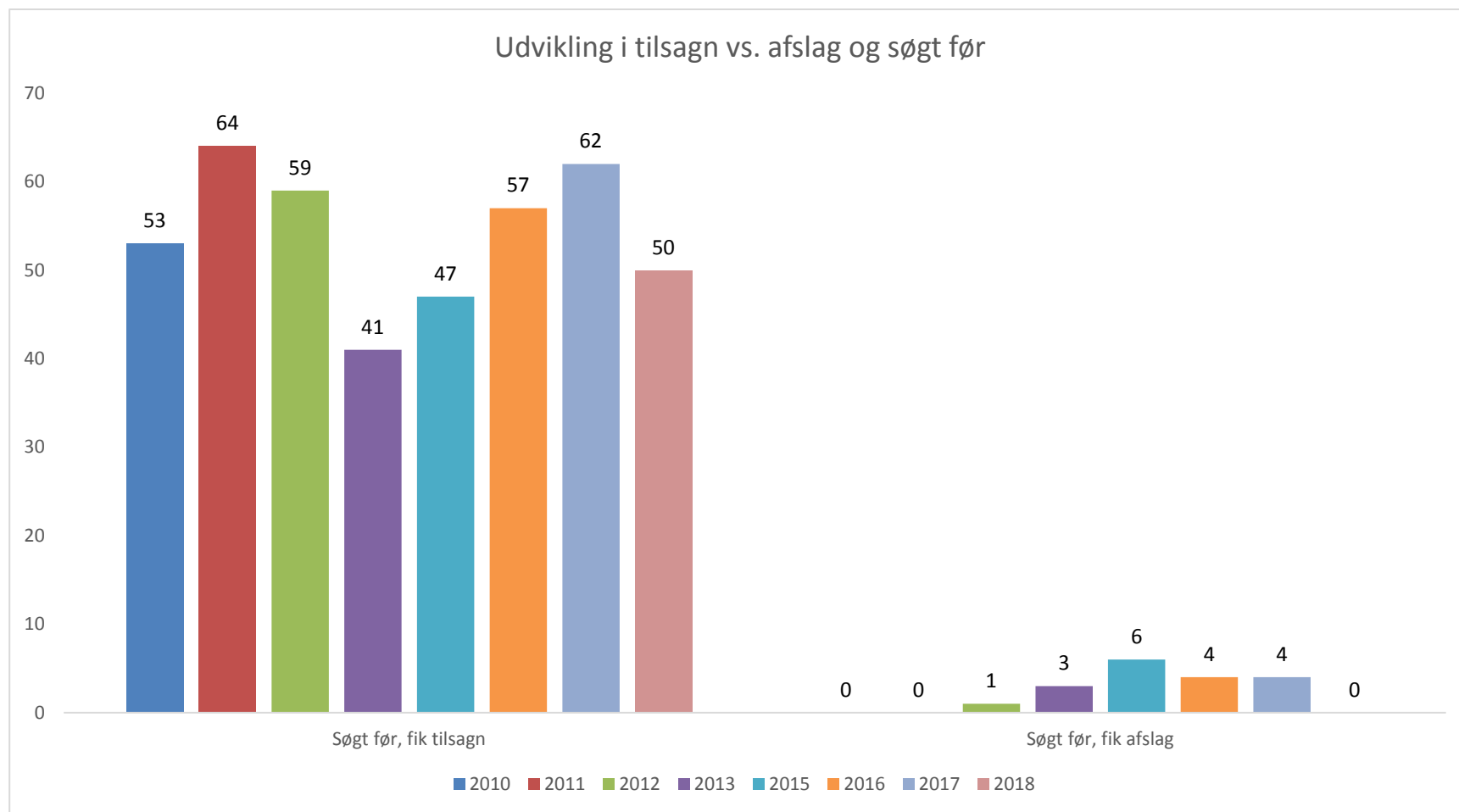
Ansøgt vs. Bevilget og forbrug



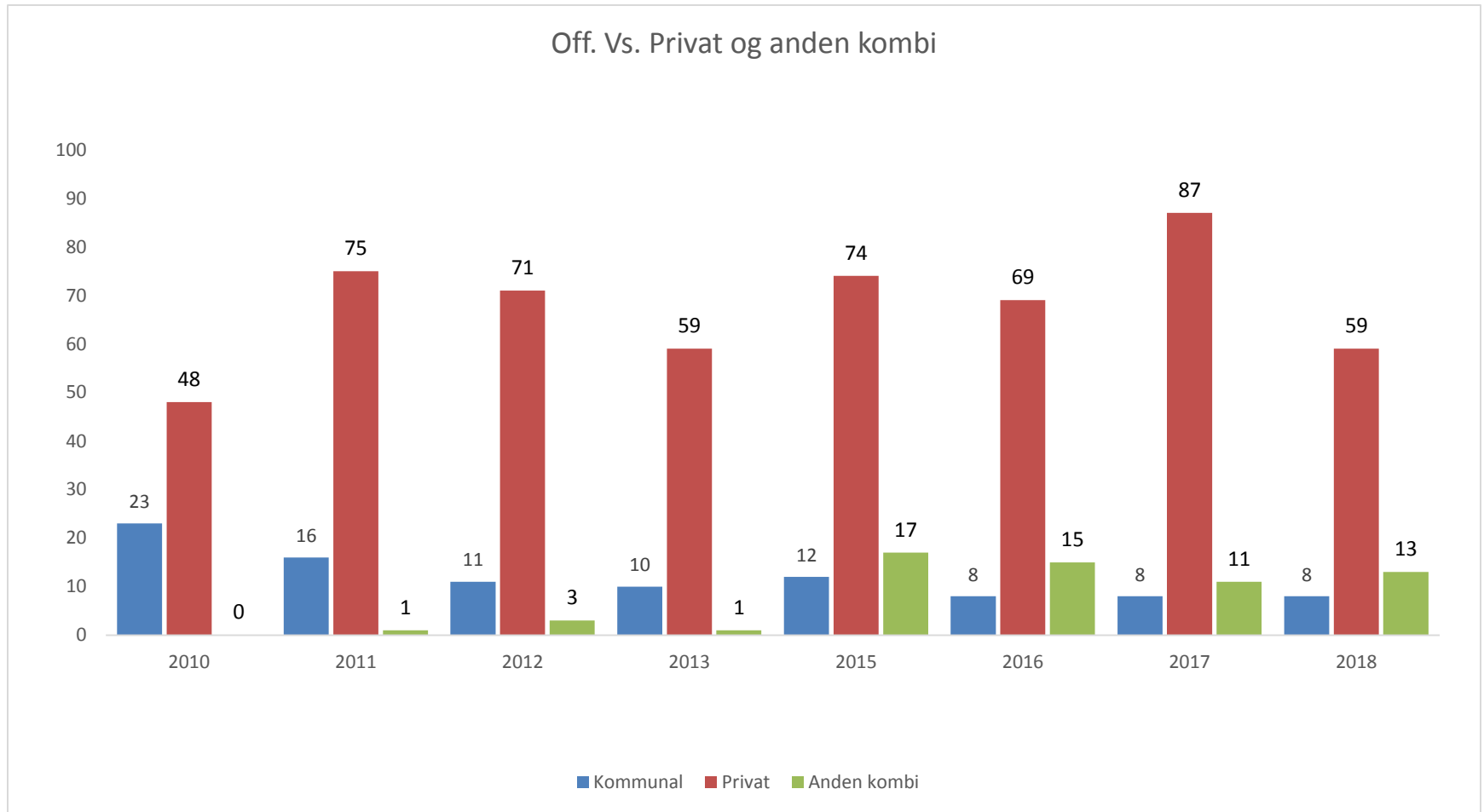
Tilsagn vs. afslag og søgt før



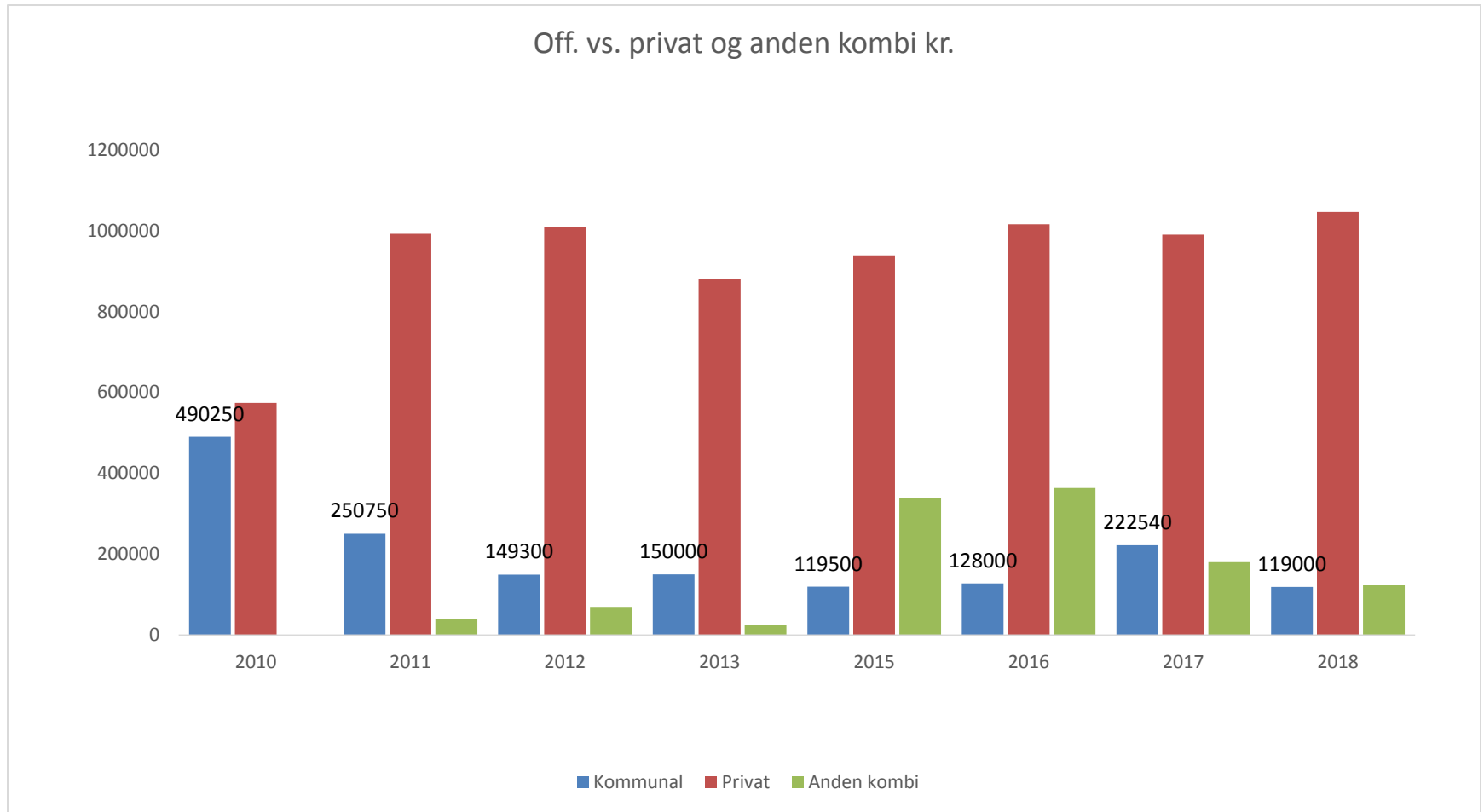
Udvikling i tilsagn vs. afslag og søgt før



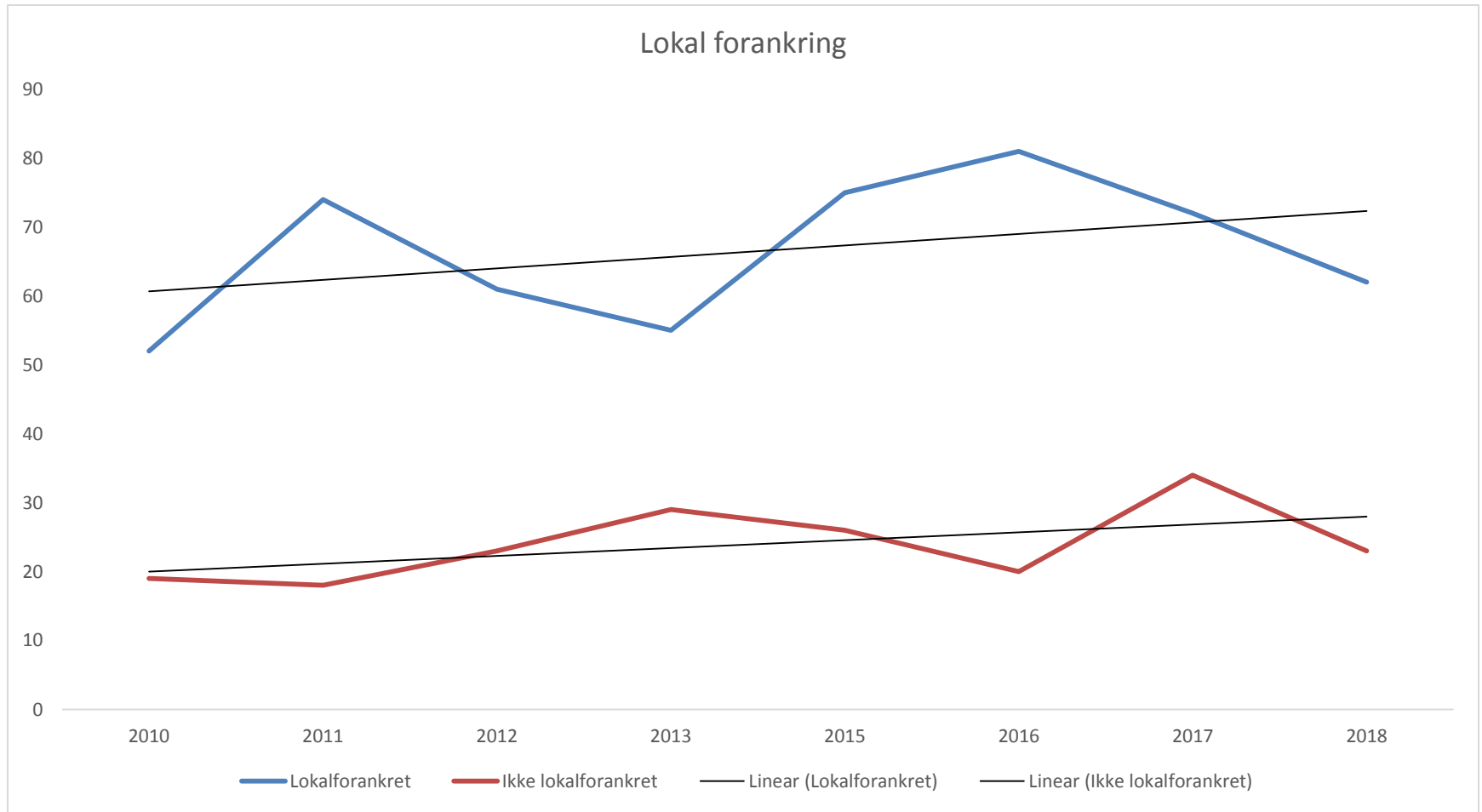
Off. Vs. Privat og anden kombi



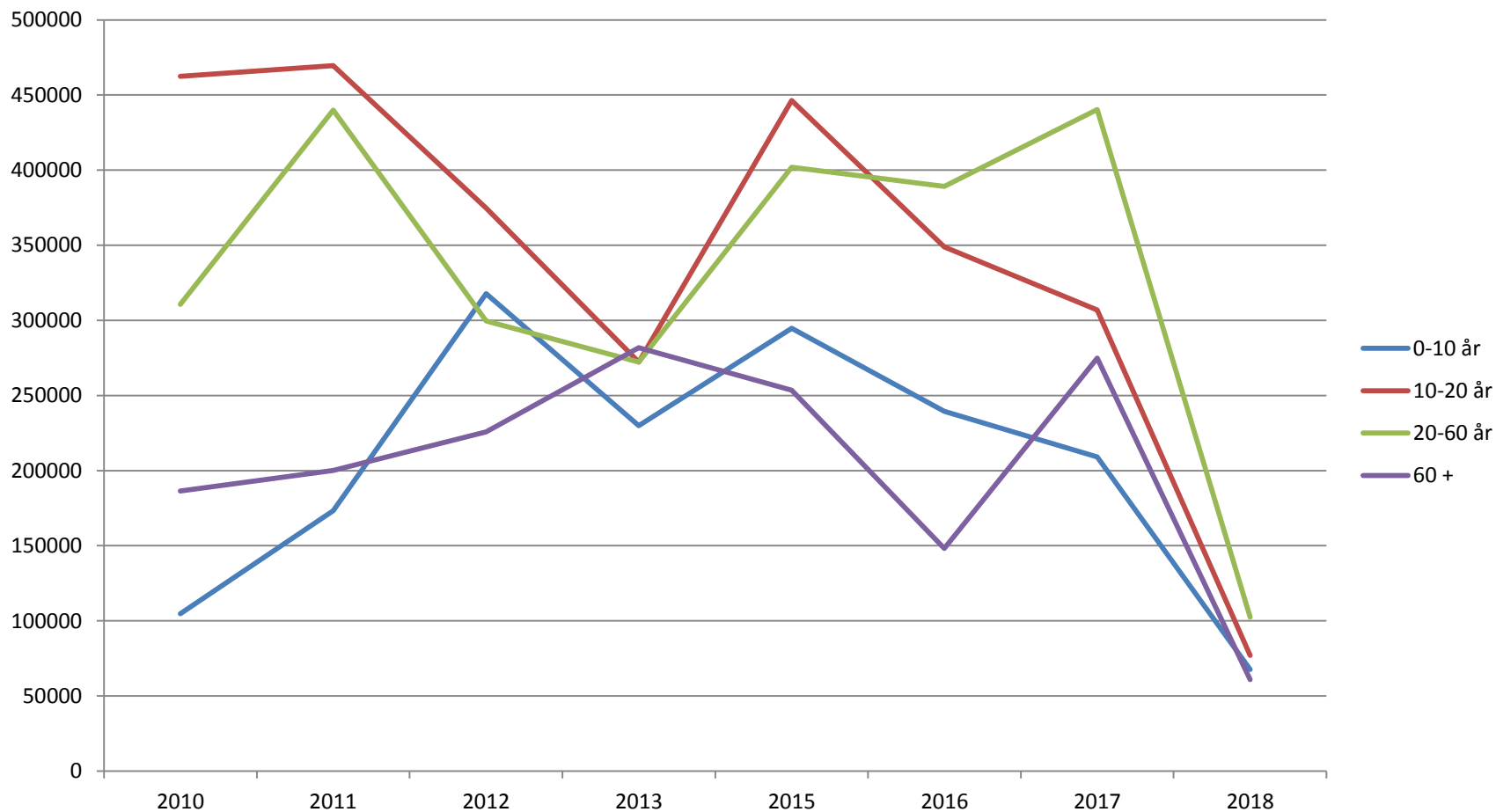
Off. vs. privat og anden kombi kr.



Lokal forankring



Puljemidler i kr. fordelt på målgrupper



Valbyborgere fordelt på alder

pr. 30. september 2017

- I alt 55.602 borgere
- Børn 0-9 år: 6.864 = 12,3%
- Børn og unge 10 – 19 år: 4.894 = 8.8%
- Voksne 20 – 59 år: 35.762 = 64%
- Ældre 60+: 8082 = 14,5%



Puljemidler på målgruppe i procent

- **2016**
- Børn 0 – 9 år: 17,6%
- Børn og Unge 10 – 19 år: 29,2%
- Voksne 20 – 59 år: 39%
- Ældre +60 år: 14,2%
- **2017**
- Børn 0 – 9 år: 17,0%
- Børn og Unge 10 – 19 år: 24,8%
- Voksne 20 – 59 år: 35,8 %
- Ældre +60 år: 22,3%



Puljemidler på målgruppe i procent

- **2018 (af bevilget beløb)**
- Børn 0 – 9 år: 22%
- Børn og Unge 10 – 19 år: 25%
- Voksne 20 – 59 år: 33,3%
- Ældre +60 år: 19,75%



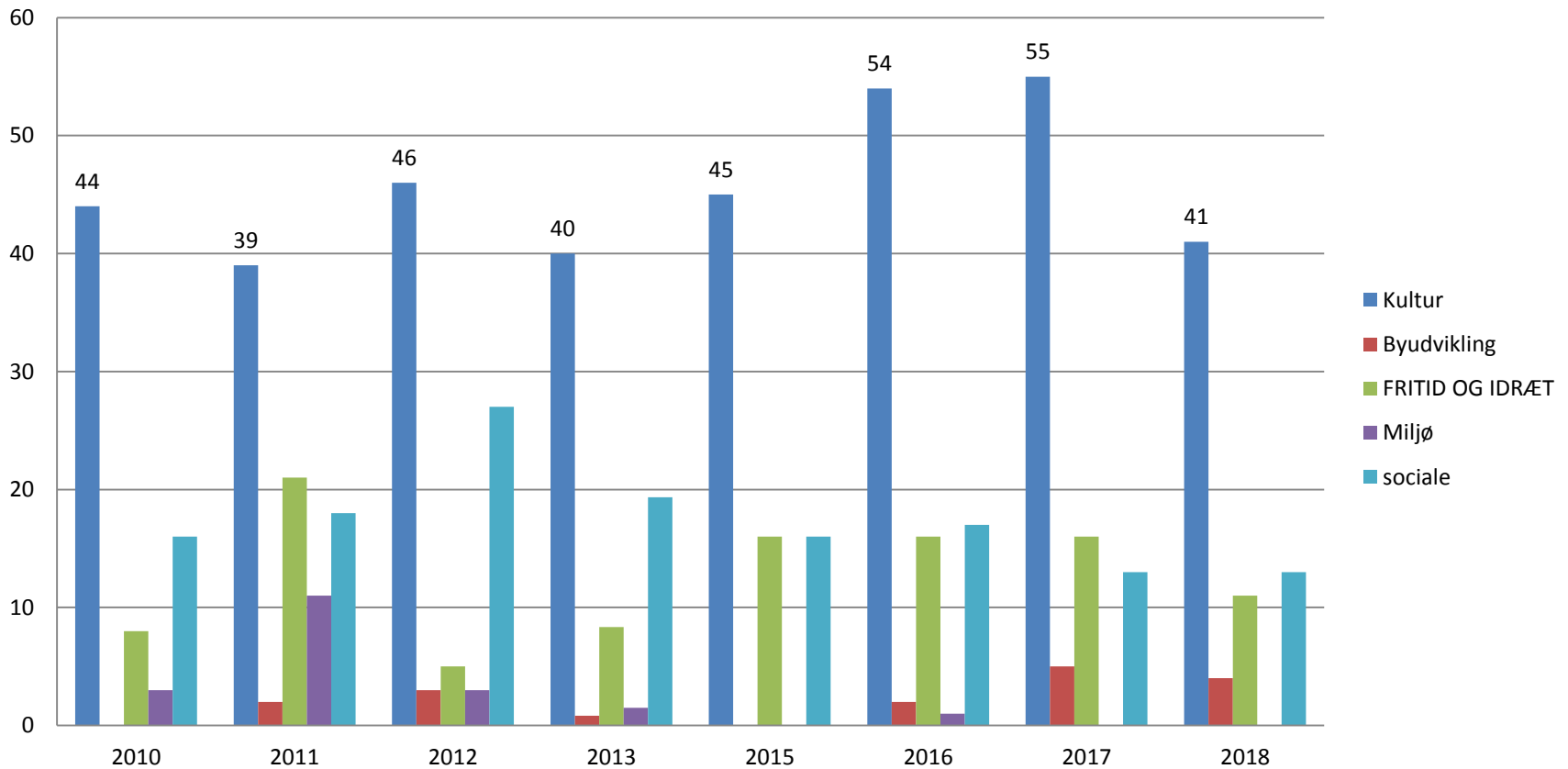
Fagområder fordelt på geografi 2017 - Social

- Social i alt: 179.159
- **Gl. Valby:** 38.714
- **Valby Syd:** 54.445
- **Vigerslev:** 86.000
- **Ålholm:** 0
- **Folehaven:** 0
- **Andet:**0



Fagområder

Fagområder antal ansøgninger



Gennemsnitlige bevillinger på fagområde 2017

- Kultur – 14.221 (55)
- Byudvikling – 10.771 (5)
- Fritid og idræt – 14.552 (16)
- Sociale – 12.797 (13)
- Gennemsnitlige bevillinger i alt - 13.983

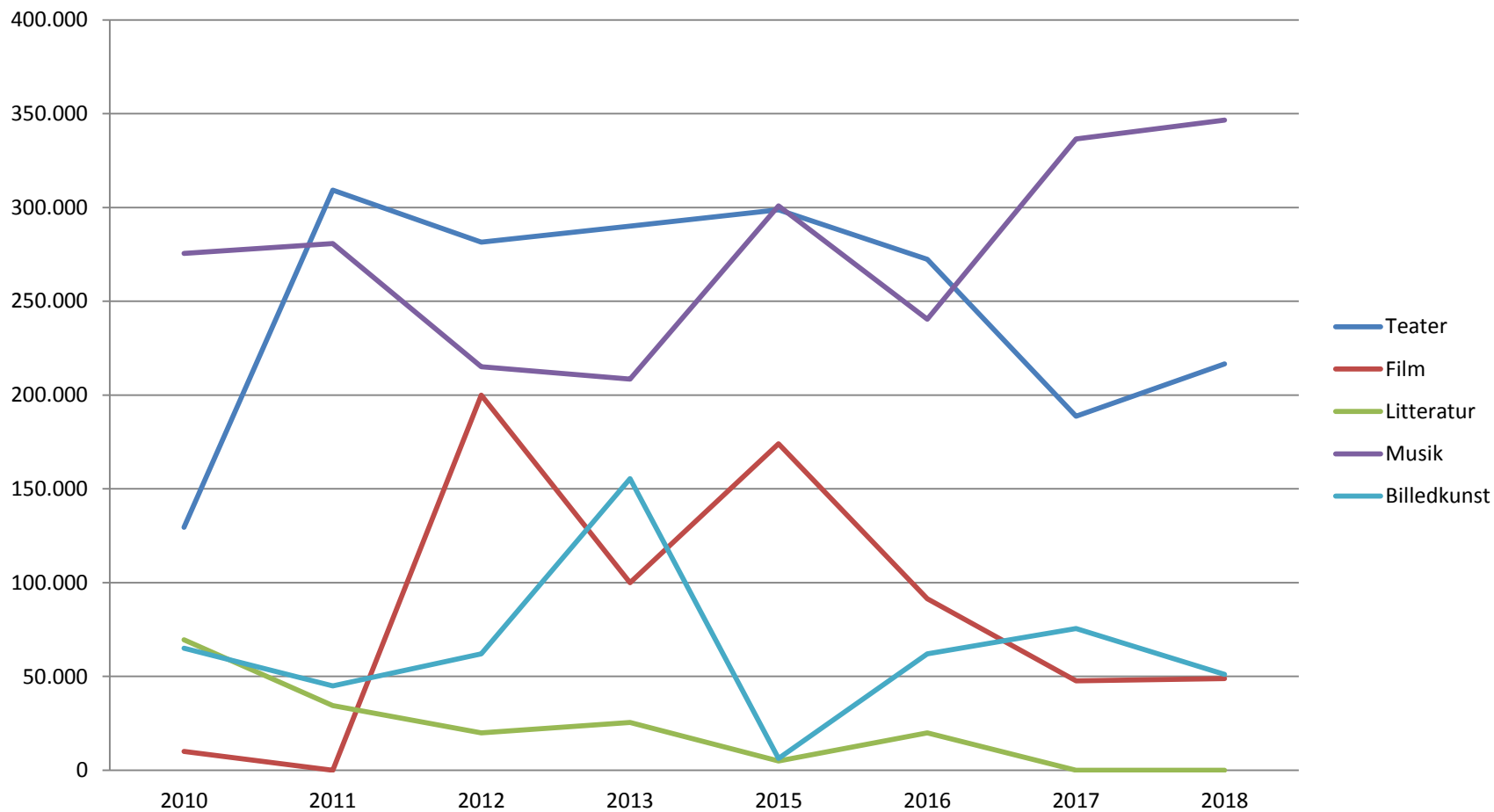


Gennemsnitlige bevillinger på fagområde 1. halvår 2018

- Kultur – 19.173 (41)
- Byudvikling – 30.960 (4)
- Fritid og idræt – 18.082 (11)
- Sociale – 9364 (13)
- Gennemsnitlige bevillinger i alt – 18.695



Udviklingen i støtte til de enkelte kunstarter på kulturområdet



Fagområder fordelt på geografi 2017 - Kultur

- **Kultur i alt: 782.197**
- **Gl. Valby: 467.555**
- **Valby Syd: 259.642**
- **Vigerslev: 10.000**
- **Ålholm: 0**
- **Folehaven: 20.000**
- **Andet: 25.000**



Fagområder fordelt på geografi 1.

halvdel 2018 - Kultur

- **Kultur i alt: 786.105**
- **Gl. Valby: 467.575**
- **Valby Syd: 220.560**
- **Vigerslev: 35.000**
- **Ålholm: 37.000**
- **Folehaven: 19.970**
- **Andet: 6.000**



Fagområder fordelt på geografi 2017 - Byudvikling

- **Byudvikling** i alt: 53.857
- **Gl. Valby:** 0
- **Valby Syd:** 0
- **Vigerslev:** 32.649
- **Ålholm:** 11.208
- **Folehaven:** 10.000
- **Andet:** 0



Fagområder fordelt på geografi 1.

halvdel 2018 - Byudvikling

- **Byudvikling** i alt: 123.840
- **Gl. Valby:** 0
- **Valby Syd:** 20.890
- **Vigerslev:** 90.000
- **Ålholm:** 6.475
- **Folehaven:** 6.475
- **Andet:** 0



Fagområder fordelt på geografi 2017 –

Børn, unge, fritid og idræt

- Børn, unge, fritid og idræt i alt: 232.824
- **Gl. Valby:** 64.923
- **Valby Syd:** 59.087
- **Vigerslev:** 3.333
- **Ålholm:** 0
- **Folehaven:** 62.147
- **Andet:** 53.334



Fagområder fordelt på geografi 1. halvår 2018 – Børn, unge, fritid og idræt

- Børn, unge, fritid og idræt i alt: 198.899
- **Gl. Valby:** 11.800
- **Valby Syd:** 59.449
- **Vigerslev:** 25.000
- **Ålholm:** 0
- **Folehaven:** 50.000
- **Andet:** 52.650



Fagområder fordelt på geografi 2017 - Social

- Social i alt: 179.159
- **Gl. Valby:** 38.714
- **Valby Syd:** 54.445
- **Vigerslev:** 86.000
- **Ålholm:** 0
- **Folehaven:** 0
- **Andet:**0



Fagområder fordelt på geografi 1. halvår 2018 - Social

- Social i alt: 121.737
- **Gl. Valby: 72.137**
- **Valby Syd: 10.000**
- **Vigerslev: 25.600**
- **Ålholm: 0**
- **Folehaven: 14.000**
- **Andet: 0**



Geografisk fordeling på kvarterer

