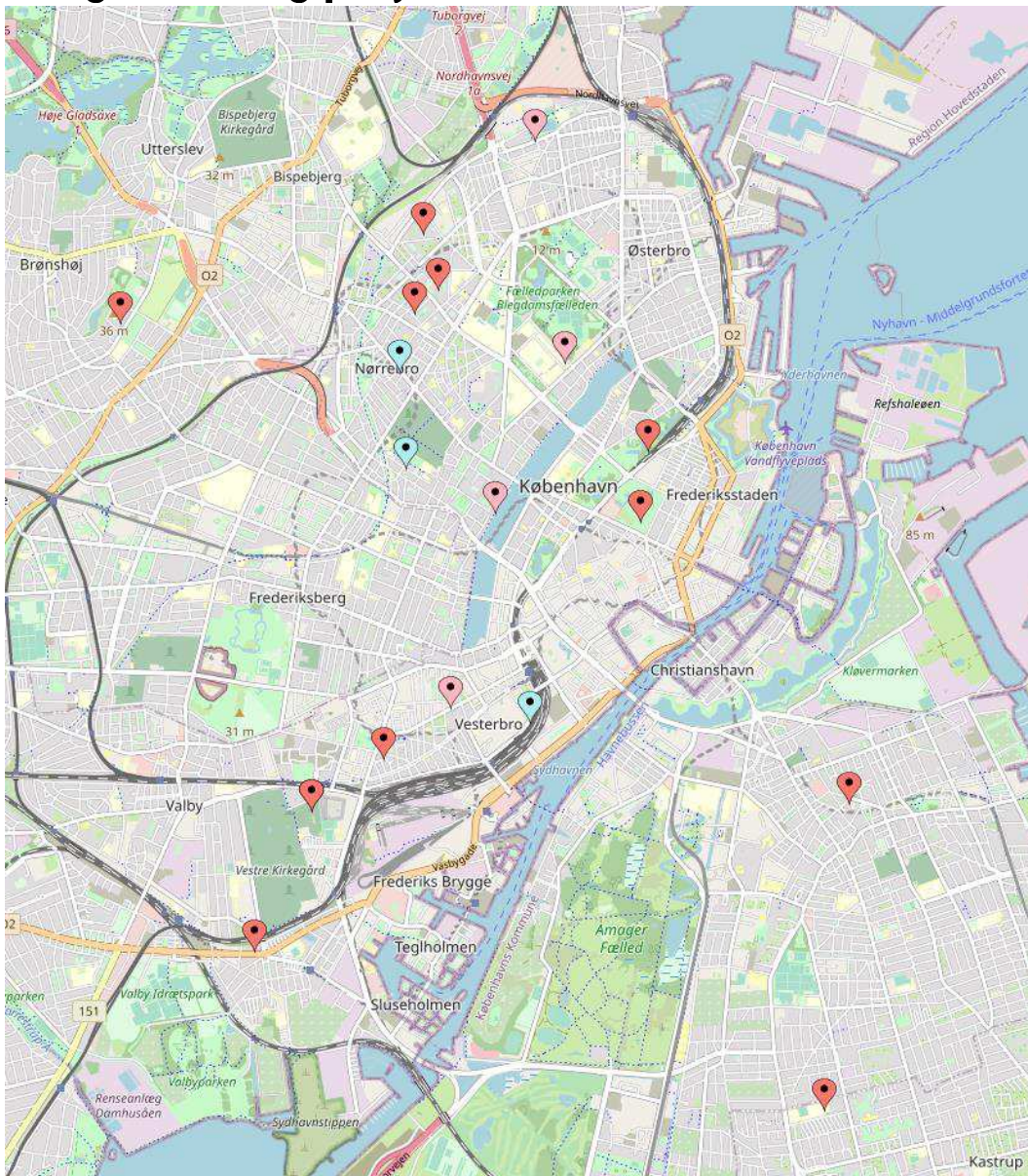


## Bilag 2 Kort og projektbeskrivelser



### Bruttoliste til budget 2021

Flexibo, Amager  
Bellahøj, Brønshøj  
Titanparken, Nørrebro  
Vermundsgade, Nørrebro  
Baldersgade, Nørrebro  
Sjælør, Vesterbro/Valby  
Kongens have, Indre by  
Østre Anlæg, Østerbro  
Rektorparken, Vesterbro  
Skolen på Amagerbro, Amager Øst



### Etablerede baner

Skydebanehaven, Vesterbro  
Wesselsgade, Nørrebro  
Tårnlegepladsen, Østerbro  
Kildevældsparken, Østerbro



### Baner på vej

DGI Byen, Vesterbro  
Hans Tavsens Park, Nørrebro  
Thorsparken, Nørrebro

# IKON FORKLARING



Pladsens karakter  
Ejerforhold



Anlægselementer



Primære brugere



Anlægsmidler

Driftsmidler

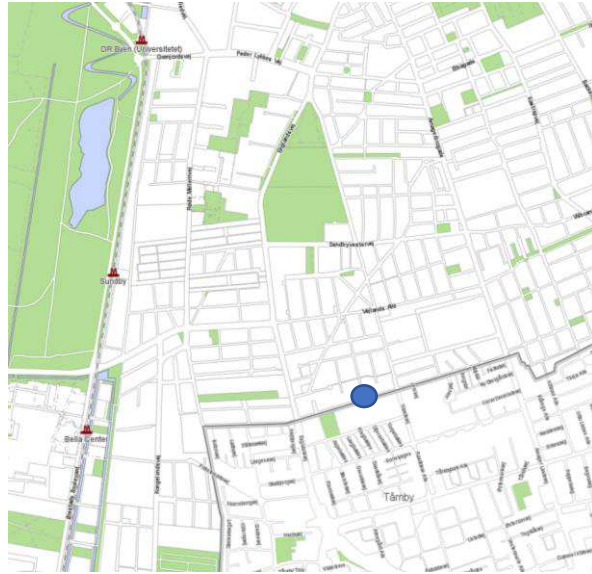
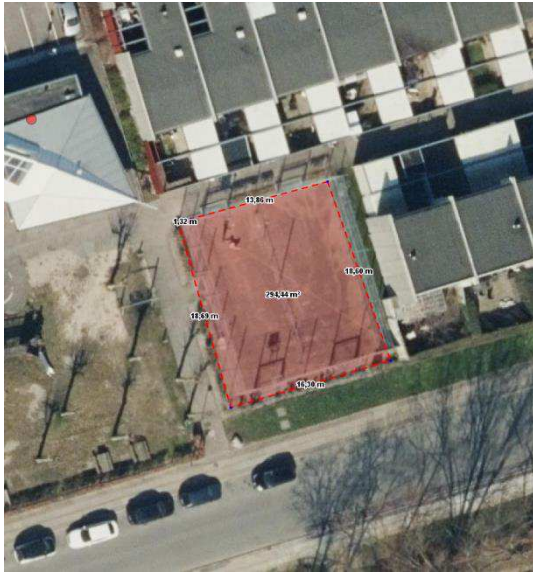


Fordele



Ulemper

# 1. FLEXIBO, AMAGER VEST (prioriteret)



B1  
SAB

B1908



AB Tårnby  
Kastrup Boldklub  
Beboere  
Lokale børn og institutioner



Regulært areal med hegn  
Fodboldbane i forvejen



Boliger tæt ved banen  
Ikke kommunalt ejet  
Tidskrævende dialog med boligselskab



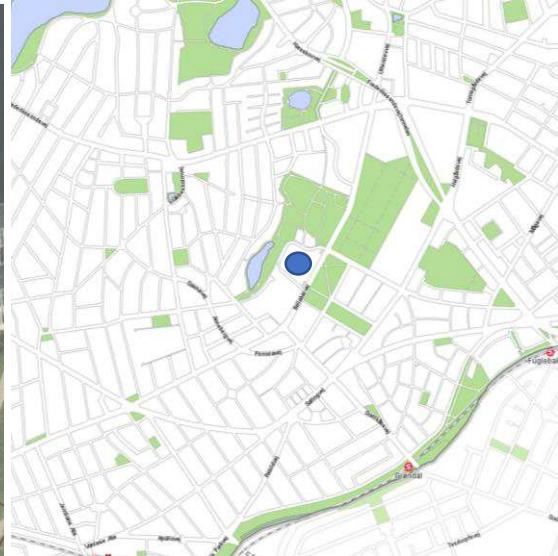
Anlægspris: 500-700.000 kr.  
Driftsudgifter: afholdes af  
boligforening/klub



Kunstgræs 16 x 18 m.  
Lys  
Opholdsmøbler



## 2. BELLAHØJ, BRØNSHØJ (prioriteret)



B3  
SAB



BK Union  
Husum BK  
Beboere  
Lokale børn og institutioner



Anlægspris: 550-750.000 kr.  
Driftsudgifter: afholdes af  
boligforening/klub



Kunstgræs 14 x 22 m  
Lys  
Opbevaring- og opholdsmøbler

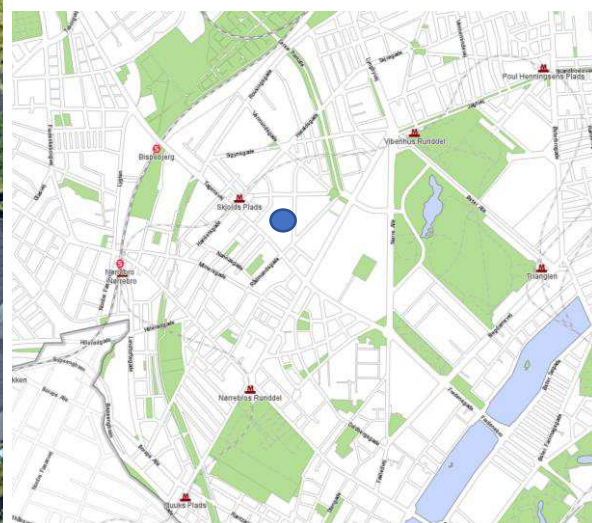
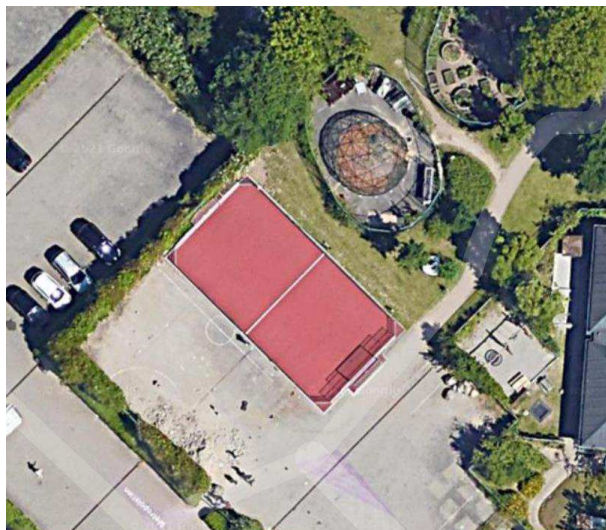


Regulært areal med hegn  
Fodbolbane i forvejen



Boliger tæt ved banen  
Ikke kommunalt ejet  
Tidskrævende dialog med boligselskab

### 3. TITANPARKEN, NØRREBRO (prioriteret)



B3  
AKB



Anlægspris: 850-1.050.000 kr.  
Driftsudgifter: afholdes af  
boligforening/klub



Nørrebro United  
Beboere  
Lokale børn og institutioner



Kunstgræs 13 x 20 m.  
Lys  
Opbevaring- og opholdsmøbler

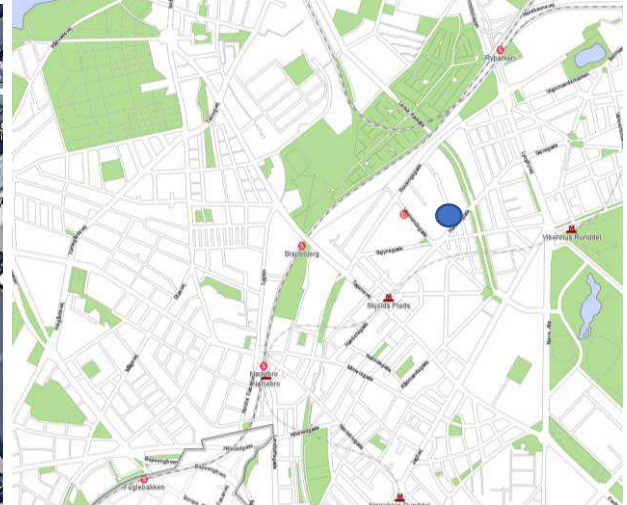


I socialt belastet boligområde  
Regulær boldbane med hegn  
Nørrebro United i god dialog med AKB



Boliger tæt ved banen  
Tidskrævende dialog med boligselskab

## 4. VERMUNDSGADE, NØRREBRO (prioriteret)



B4  
Bo-Vita/Bo-Vest



Nørrebro United  
Beboere  
Lokale børn og institutioner



Regulært areal med hegn  
Fodboldbane i forvejen



Boliger tæt ved banen  
Tidskrævende dialog med boligselskab



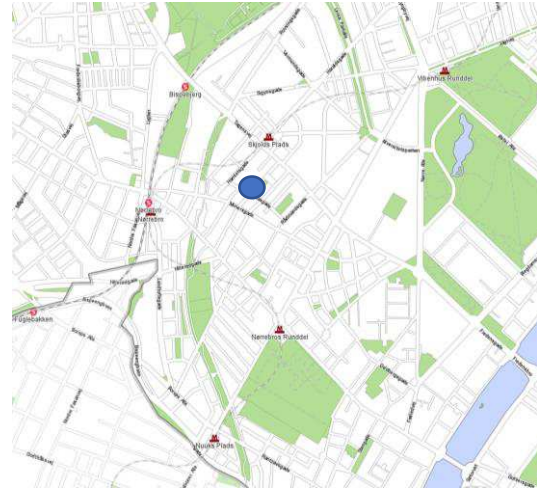
Anlægspris: 700-900.000 kr.  
Driftsudgifter: afholdes af  
boligforening/klub



Kunstgræs 15 x 30 m.  
Lysanlæg  
Opbevaring- og opholdsmøbler



## 5. BALDEKSGADE, NØRREBRO (prioriteret)



B4  
Københavns Kommune  
TMF



Anlægspris: 2.300.000-2.500.000 kr.  
Driftsudgifter: 200.000-250.000 kr.



Nørrebro United  
Parkgæster  
Beboere  
Lokale børn og institutioner



Kunstgræs 20 x 40 m.  
Lysanlæg  
Opbevaring- og opholdsmøbler

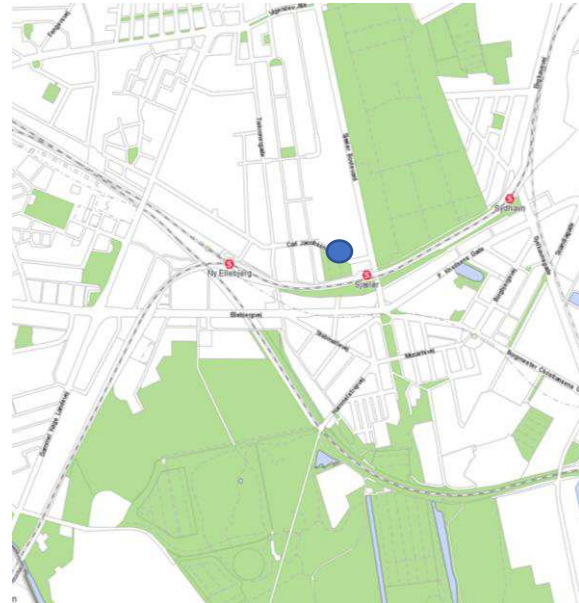


Regulært areal med hegn  
Fodbolbane  
KK-ejet  
Stort bevægelsesareal



Tæt på boliger  
Særlige anlægsudfordringer ift. træer og rødder

## 6. SJÆLØR BOULEVARD, VESTERBRO (prioriteret)



B4  
AKB



Anlægspris: 550-750.000 kr.  
Driftsudgifter: afholdes af  
boligforening/klub



BK Vestia  
Beboere  
Lokale børn og institutioner



Kunstgræs 12 x 24 m.  
Lysanlæg  
Opbevaring- og opholdsmøbler



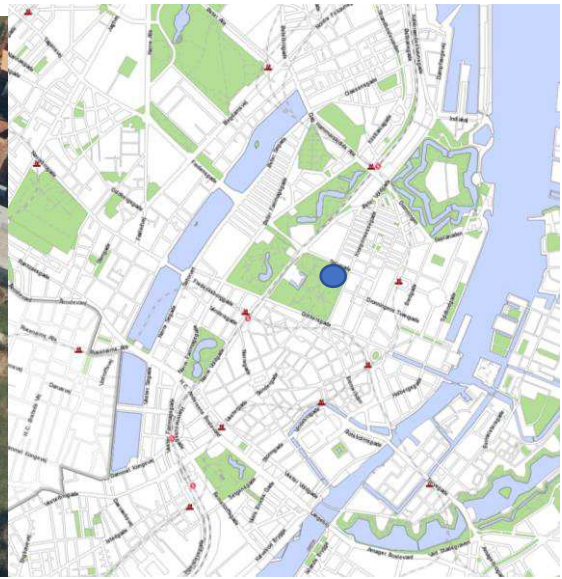
Regulært areal med hegn  
Fodbolbane i forvejen



Boliger tæt ved banen  
Ikke kommunalt ejet  
Tidskrævende dialog med boligselskab



## 7. KONGENS HAVE, INDRE BY (ikke-prioriteret)



O1  
Slots- og Kulturstyrelsen



Anlægspris: Ikke estimeret  
Driftsudgifter: afholdes af Slots- og Kulturstyrelsen/klub



BK Skjold  
Beboere  
Parkgæster  
Lokale børn og institutioner



Kunstgræs 25 x 37 m.  
Lysanlæg  
Opbevaring- og opholdsmøbler

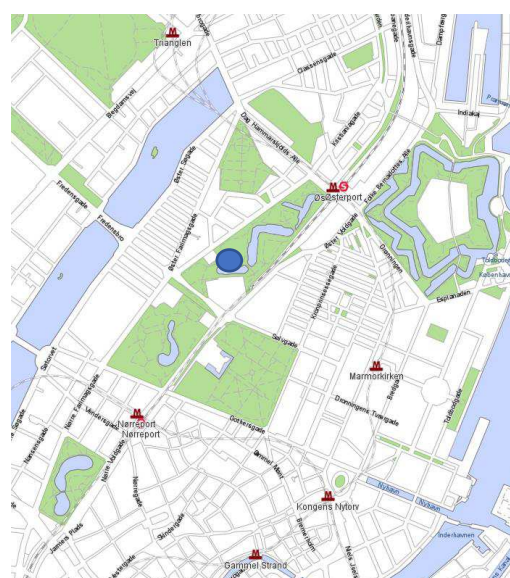


Regulært areal med hegn  
Fodboldbane i forvejen  
Adgang til toilet og plads til opsætning af opbevarings- og opholdsmøbel



Ikke kommunalt ejet  
Kræver godkendelse fra Slots- og Kulturstyrelsen, som har planer om at erstatte boldburet med bassiner

## 8. ØSTRE ANLÆG (ikke-prioriteret)



O1  
Københavns Kommune  
TMF



Anlægspris: Ikke estimeret  
Driftsudgifter: 150.000 kr.



BK Skjold  
Beboere  
Parkgæster  
Lokale børn og institutioner



Kunstgræs 23 x 38 m.  
Opbevaring- og opholdsmøbler

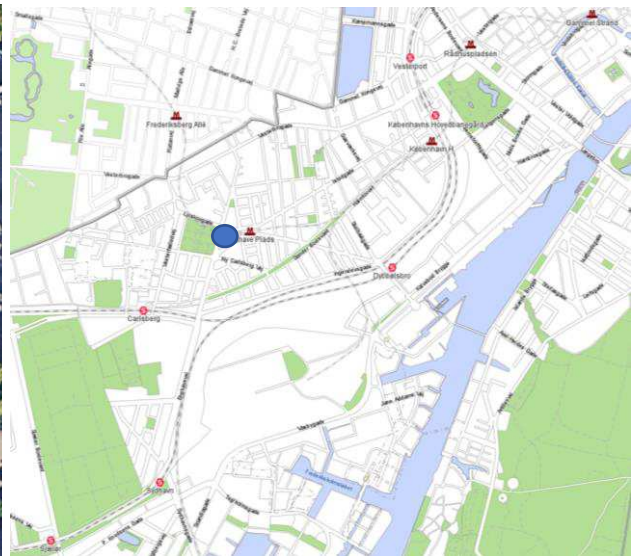


Regulært areal med hegn  
Fodboldbane i forvejen  
Adgang til toilet og opholdsplads  
Skole og legeplads tæt ved  
Efterspørgsel af BK Skjold og Indre By Lokaludvalg



Kræver godkendelse af Slots- og Kulturstyrelsen, som dog har tilkendegivet opbakning til projektet  
Lysanlæg fravælges på grund af udviklingsplanen for parken

## 9. ENGHAVE PLADS (ikke-prioriteret)



O1  
Københavns Kommune  
TMF



Anlægspris: Ikke estimeret  
Driftsudgifter: 150.000 kr.



BK Vestia  
Beboere  
Parkgæster  
Lokale børn og institutioner



Kunstgræs 29 x 29 m.  
Lysanlæg  
Opbevaring- og opholdsmøbler



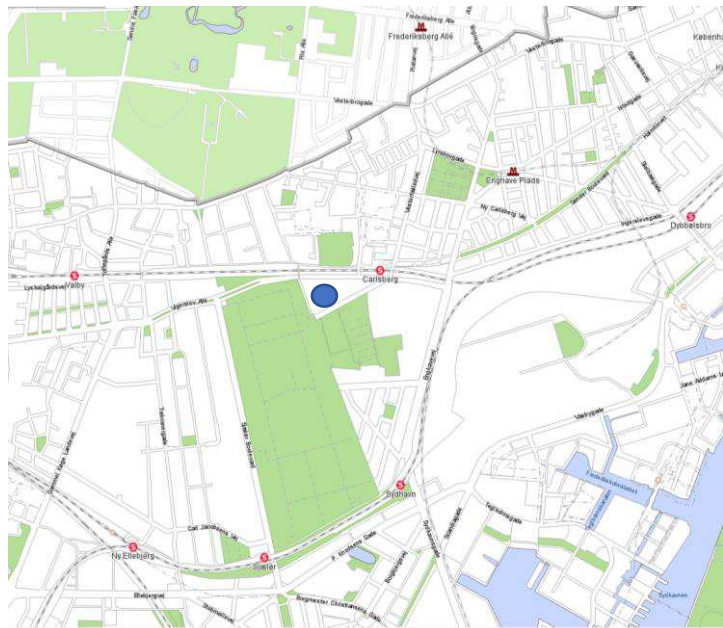
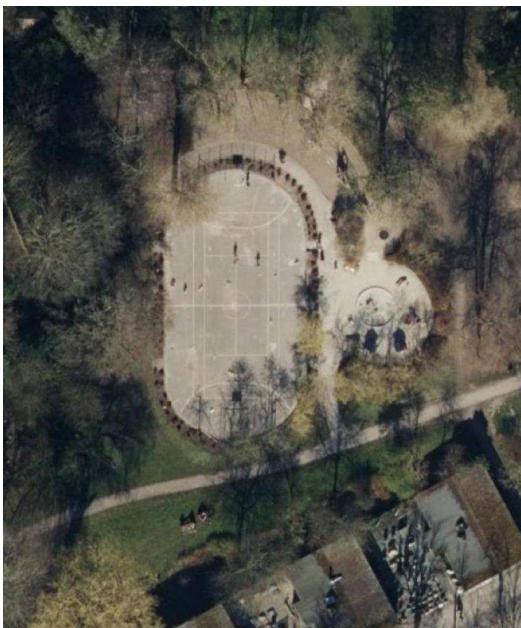
Regulært areal med hegn  
Fodboldbane i forvejen  
KK ejet  
Efterspurgt af BK Vestia og Tove Ditlevsens Skole



Projektet skal afpasses træer og rødder på arealet



## 10. REKTORPARKEN (ikke-prioriteret)



B4

Københavns Kommune / FSB



BK Vestia

Beboere

Parkgæster

Lokale børn og institutioner



Regulært areal med hegn

Fodbolbane i forvejen



Fredet park

Benyttet til basket



Anlægspris: ikke estimeret

Driftsudgifter: afholdes af  
boligforeningen/klub

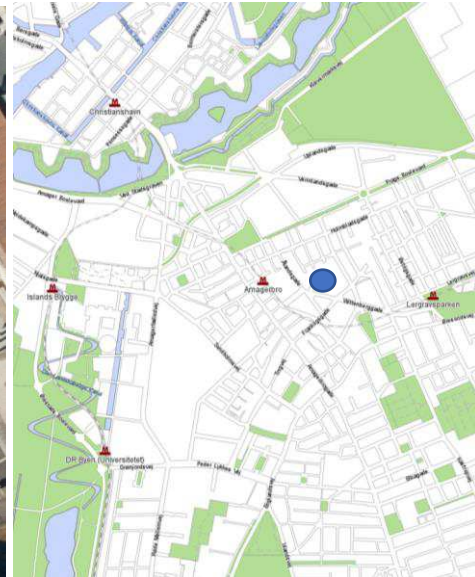


Kunstgræs 19 x 34 m.

Lysanlæg

Opbevaring- og opholdsmøbler

## 11. SKOLEN VED AMAGERBRO (ikke-prioriteret)



O2  
Københavns Kommune



Anlægspris: Ikke estimeret  
Driftsudgifter: 150.000 kr.



Sundby Boldklub  
Skolen på Amagerbro  
Lokale børn og institutioner



Kunstgræs 28 x 32 m.  
Hegn  
Lysanlæg  
Opbevaring- og opholdsmøbler



Fodboldbane i forvejen  
Efterspørges af Skolen på Amagerbro



Beboelse tæt ved