

# METRO TIL SYDHAVN



*Skitse af mulig udformning af metrostation på Mozarts Plads*

INDKALDELSE AF IDEÉR OG FORSLAG TIL VVM-REDEGØRELSE

1. november - 12. december 2014

NOVEMBER 2014



## BAGGRUND FOR METRO TIL SYDHAVN

Denne folder beskriver metro til Ny Ellebjerg via Sydhavnen som skal bygges på baggrund af en aftale mellem Københavns Kommune og staten ved Transportministeriet. Metroselskabet er bygherre på projektet. Metro til Sydhavn er en næsten 5,5 km lang afgrening fra Cityringen med 5 stationer, som forventes at kunne åbne i 2023.

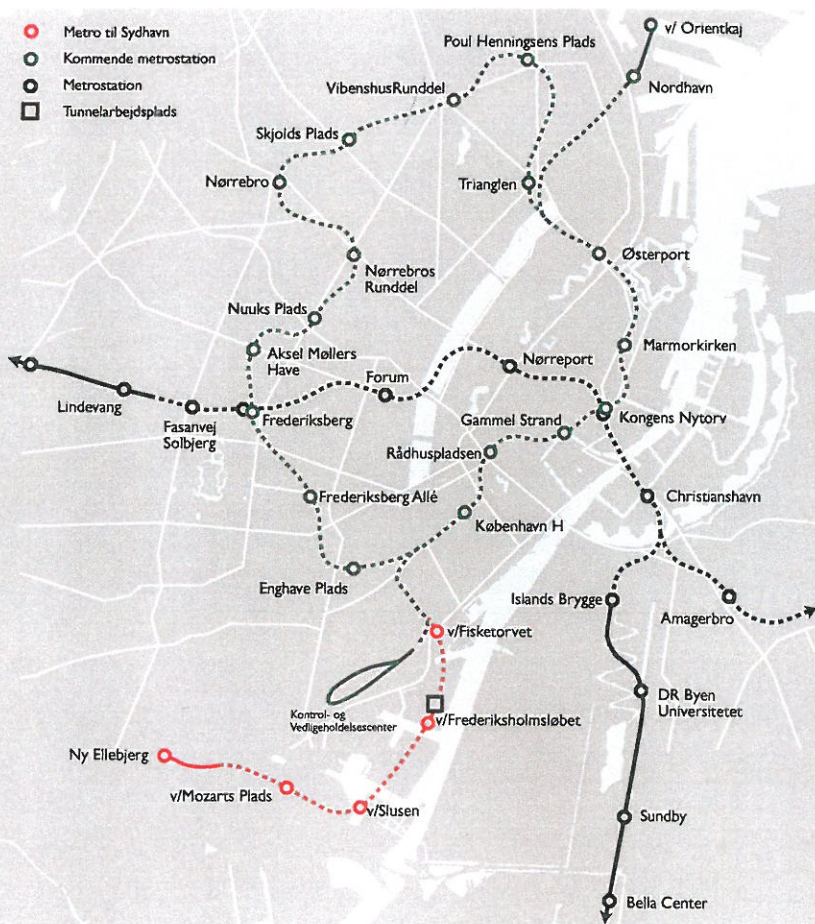
Metrolinjen til Sydhavn etableres som en integreret del af Cityringen, med direkte forbindelse uden skift til metroens stationer på strækningen fra København H til Nordhavn.

## KOM MED DINE IDÉER OG FORSLAG

Indtil den 12. december kan du komme med dine idéer og forslag til, hvilke miljøforhold og undersøgelser, som bør indgå i

den VVM-redegørelse, som Københavns Kommune skal i gang med at udarbejde.

Læs mere på bagsiden.



## HVAD ER EN VVM-UNDERSØGELSE?

"VVM" står for "vurdering af virkninger på miljøet". En VVM-undersøgelse skal give tilstrækkelig viden til, at borgere og politikere kan vurdere projektets virkninger på mennesker, natur og miljø og sammenligne alternativer.

VVM-undersøgelsen skal desuden sikre, at projektet bliver tilpasset omgivelserne, så miljøet ikke påvirkes unødigt.

I VVM-undersøgelsen vil der blive gennemført en detaljeret kortlægning og vurdering af de miljømæssige konsekvenser af metro til Sydhavn, herunder plan- og trafikforhold, landskab og visuelle forhold, plante- og dyreliv, kulturarv, friluftsliv, overfladevand, jord og grundvand, støj, luft, klima, ressourcer mv.

## HVORFOR SKAL KØBENHAVN HAVE EN METRO TIL SYDHAVN?

København vokser. I år 2025 ventes der 100.000 flere københavnere. En del af denne udvikling vil ske i byudviklingsområdet i Sydhavn.

Metro til Sydhavn vil betjene et af Københavns væsentligste byudviklingsområder med hurtig og sikker kollektiv transport. Metro til Sydhavn vil samtidig binde Kgs. Enghave tæt sammen med Indre By og de øvrige brokvarterer.

Metro til Sydhavn med døgndrift og høj frekvens vil også have en positiv indvirkning på det gamle Sydhavnskvarter.

Der er både anlægstekniske, miljø- og byplanmæssige fordele ved at etablere en afgrening til Sydhavn nu frem for senere. Samtidig giver det mulighed for at udnytte arealer på Enghave Brygge til tunnelarbejdsplads inden der er etableret boliger i området.

## FREMTIDENS BANENET

Metro fra Ny Ellebjerg og ind over Sydhavn vil blive integreret med trafikken på Cityringen. Passagererne vil ikke skulle skifte tog, men vil kunne køre direkte til og fra de mest centrale metro- og togstationer. F.eks. vil man kunne komme fra Mozarts Plads til Rådhuspladsen på under 9 minutter. Metro til Ny Ellebjerg vil få 18 afgange i timen i hver retning. Det er samme frekvens som på metrolinjerne til Vestamager og Lufthavnen.

## PROJEKTET

Den nye metrolinje til Ny Ellebjerg begynder i et underjordisk afgreningskammer under Banedanmarks arealer umiddelbart nord for Vasbygade ved Fisketorvet. Linjen vil blive en forlængelse af den kommende linje fra Nordhavnen som via København H føres videre til Ny Ellebjerg.

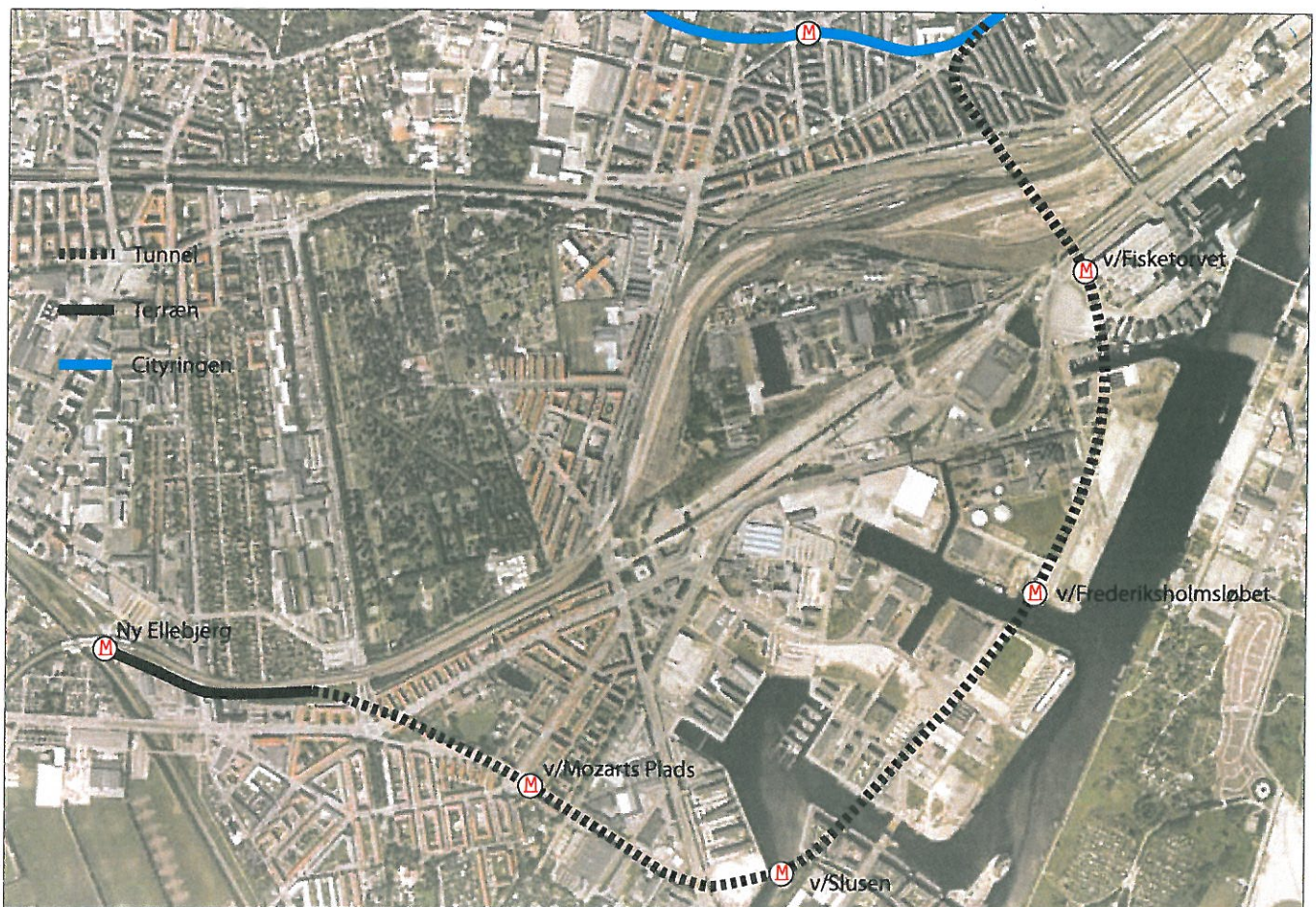
Metrolinjen udføres som en tunnel frem til umiddelbart syd for Sjælør station. Herefter føres sporene til terræn. Stationen ligger her over jorden som det kendes fra Vanløse. De øvrige 4 stationer på linjen er således underjordiske stationer med en perron ca.

20 m under overfladen, som det kendes fra stationerne i den eksisterende metro.

Den nye linje får 5 nye stationer. Stationen v/Fisketorvet er placeret umiddelbart sydvest for Fisketorvet ved Kalvebod Pladsvej. Stationen v/Frederiksholmsløbet placeres på Enghave Brygge umiddelbart nord for Frederiksholmsløbet. Metrolinjens station v/Slusen placeres på et areal som etableres i Fordgraven i den sydlige del af Teglværkshavnen ved at opfylde en del af bassinet. Adgang til stationen sikres vha. en gang- og stibro til Frederikskaj og til Thad Jones vej.

Stationen v/Mozarts Plads bliver placeret på selve Mozarts Plads parallelt med Borgmester Christiansens gade. Ny Ellebjerg station placeres på terræn på arealet syd for den eksisterende Ny Ellebjerg station. Stationen forudsættes integreret i "Ny Ellebjergknudepunktet", der er et projekt under Transportministeriet.

Metroen udformes som "mere af det samme". Det vil sige med stationer og materiel, der overordnet svarer til den eksisterende metro og Cityringen. Også Cityringens kontrol- og vedligeholdelsescenter ved Vasbygade anvendes.



## HVAD SKAL VVM-REDEGØRELSEN INDEHOLDE?

Ved anlæg af metro til Sydhavn forventes de væsentligste negative miljøpåvirkninger at være knyttet til jord- og grundvandsforhold, afledning af vand, samt støj og rystelser i forbindelse med etablering af underjordiske stationer, samt når man graver ud til tunnel/rampe (cut and cover). Der må forventes kortvarige vibrationer fra boring af metrotunnellerne. I dele af anlægsperioden vil der være lastbilkørsel for at

køre jord væk fra og byggematerialer til arbejdspladserne, og derfor behov for at omlægge trafikken, særligt i området omkring Mozarts Plads. Tunnelarbejdspladsen, som forudsættes at arbejde i døgndrift placeres på Enghave Brygge. Mellem stationerne v/Mozarts Plads og Ny Ellebjerg vil metroens overgang fra tunnelbane til bane på terræn langs S-banen, blive en del af det visuelle miljø. Den kommende VVM-redegørelse vil undersøge og belyse de forventede miljømæssige konsekvenser af metro

til Sydhavn under anlæg og i drift i bred forstand samt analysere eventuelle behov for afværgeforanstaltninger.



## REGLERNE OM MILJØVURDERING

Metro til Sydhavn indgår i Københavns Kommunes Planstrategi 2014, der har været i høring i efteråret 2014, og metrolinjen vil blive indarbejdet i forslag til Kommuneplan 2015.

Kommuneplanens rammer og retningslinjer for projektet, der udmonter stationsplaceringer og linjeføring, skal i den forbindelse vurderes efter bestemmelserne i lov om miljøvurdering af planer og programmer. Selve baneanlægget er omfattet af krav om miljøvurdering efter VVM-bekendtgørelsen.

Begge regelsæt stiller krav om, at der forud for selve miljøvurderingen gennemføres en såkaldt scoping, hvor undersøgelsesindholdet i miljøredegørelsen fastlægges. I VVM-bekendtgørelsen er der krav om indkaldelse af idéer og forslag hos offentligheden. Det er denne folder. I lov om miljøvurdering af planer og programmer er der krav om direkte høring af berørte myndigheder.

## KOM TIL INFORMATIONSMØDE

Den 17. november 2014 kl. 19-21 kan du høre mere om VVM-processen for metro til Sydhavn på et offentligt informationsmøde, hvor alle er velkomne. Mødet afholdes på Aalborg Universitet, A.C. Meyers Vænge 15, 2450 Københavns SV.

## HVIS DU VIL VIDE MERE

- Se Borgerrepræsentationens godkendelse af "Principaftale om metro til Ny Ellebjerg via Sydhavnen samt udbygning af Nordhavnen" på [www.kk.dk](http://www.kk.dk). Klik på "Om Kommunen", "Dagsordner og referater", "Borgerrepræsentationen" og find beslutningsreferatet fra mødet den 18. juni 2014
- Se "Cityringen. Udredning af metro til Ny Ellebjerg via Sydhavnen" resumé juni 2013, på [www.m.dk/sydhavnen](http://www.m.dk/sydhavnen)

År	2014		2015												2016	
	nov	dec	jan	feb	mar	apr	maj	jun	jul	aug	sep	okt	nov	dec	jan	feb
Forudgående høring	■	■														
Udarbejdelse af første hvidbog			■	■	■											
Politisk behandling						■										
Udarbejdelse af VVM-redegørelse			■	■	■	■	■	■	■							
Politisk behandling										■						
Offentlig høring											■	■				
Udarbejdelse af anden hvidbog													■	■	■	
Politisk behandling og vedtagelse																■

## HVAD SKER DER FREMOVER?

Idéer og forslag fra denne høring indgår i det videre arbejde med VVM-redegørelse for metro til Sydhavn. Københavns Kommune forventer at sende en VVM-redegørelse i høring i to måneder i sensommeren 2015, så VVM-en kan vedtages primo 2016. Metro til Sydhavn forventes at kunne åbne i 2023.

## KOM MED DINE IDÉER OG FORSLAG SENEST 12. DECEMBER 2014

Har du idéer og forslag til, hvilke miljøforhold og vurderinger der bør indgå i den kommende VVM-undersøgelse?

Send dine idéer og forslag til os senest den 12. december 2014 på:  
[www.blivhoert.kk.dk](http://www.blivhoert.kk.dk)

Eller med almindelig post til:  
Københavns Kommune, Økonomiforvaltningen,  
Center for Byudvikling, Rådhuset, 1599 København V.

Mærk mailen/kuverten:  
"Metro til Sydhavn – forudgående høring"