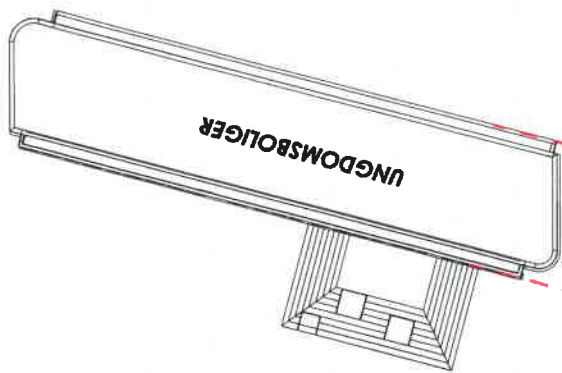
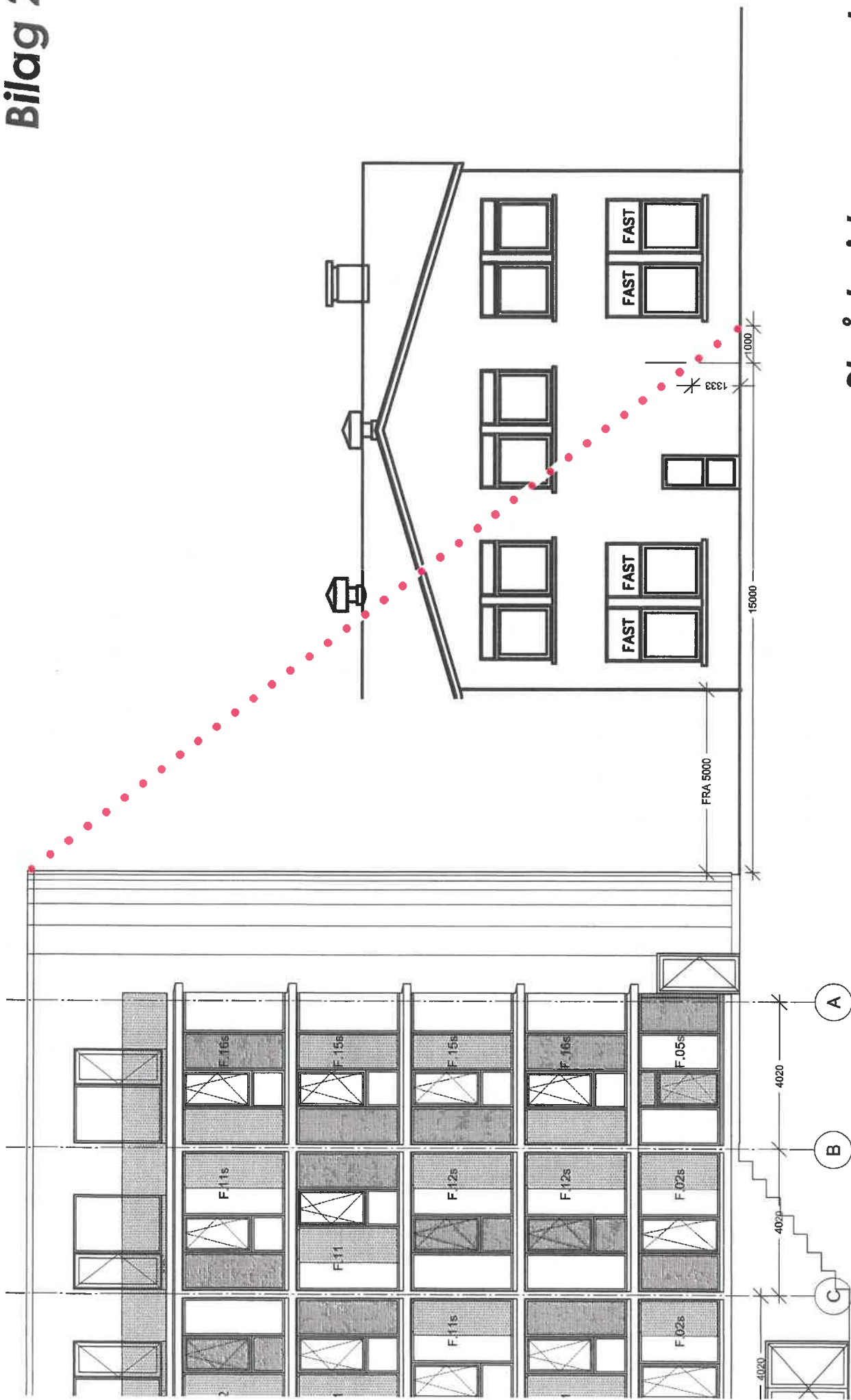


Bilag til dispensation vedr. højdegrænseplan:

- 1 Bygningers placering**
- 2 Skrå højdegrænseplan, (Det der ønskes dispenseret for i lokalplanen)**
- 3 Skyggediagrammer**
- 4 Facadeflugtslinje ved eksist. kontorhus indretning - st. etage og 1.sal**
- 5 Dagslysberegninger, med og uden boligbebyggelse overfor**



**EKSISTERENDE KONTORHUS
"MODELVÆRKSTEDET"**



Skrå højdegrænseplan

Lokalplan nr. 391 med tillæg nr. 2:

“Såfremt den ene eller begge de berørte bygningsdele er gavle gælder” bygnings højde må ikke overstige “4/3 x afstanden både for boliger og erhverv.”

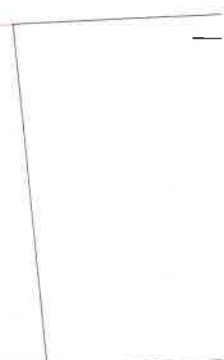
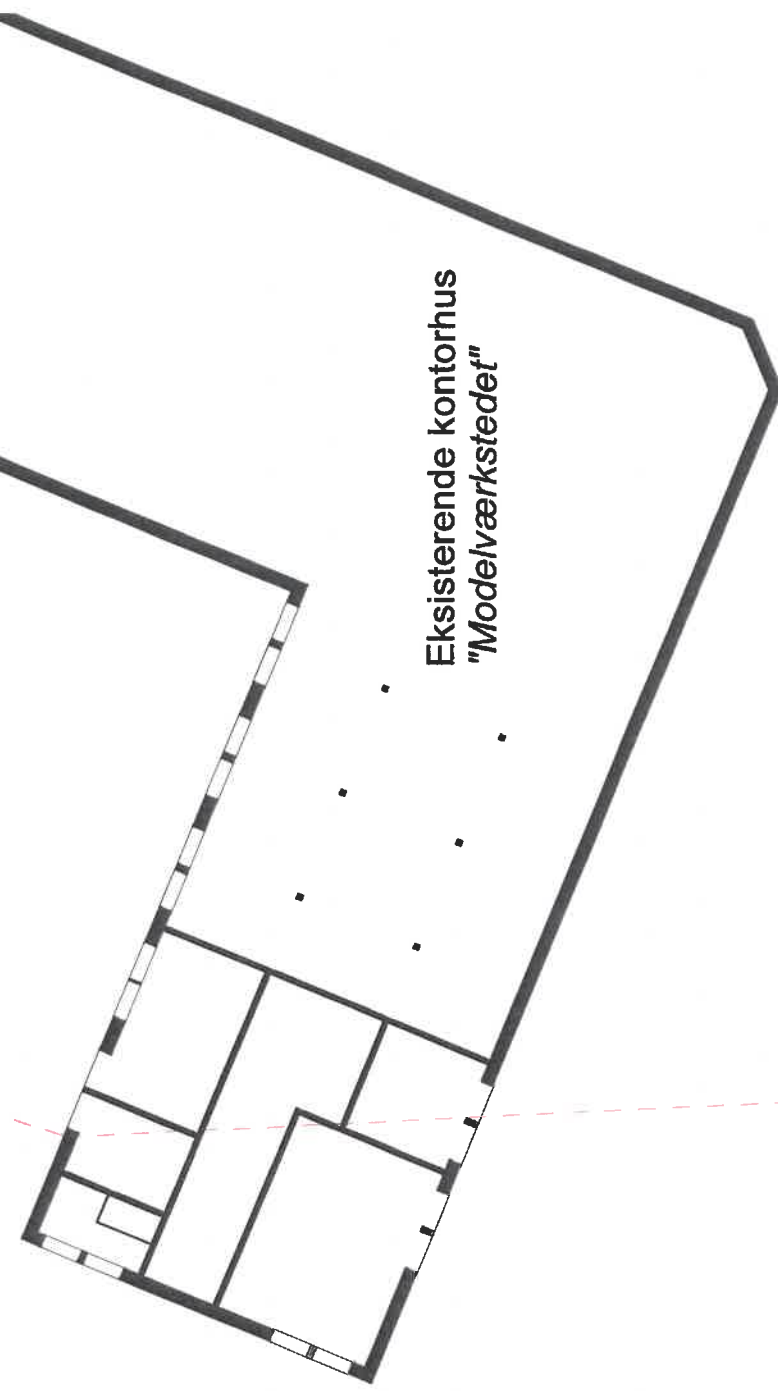
Bilag 3



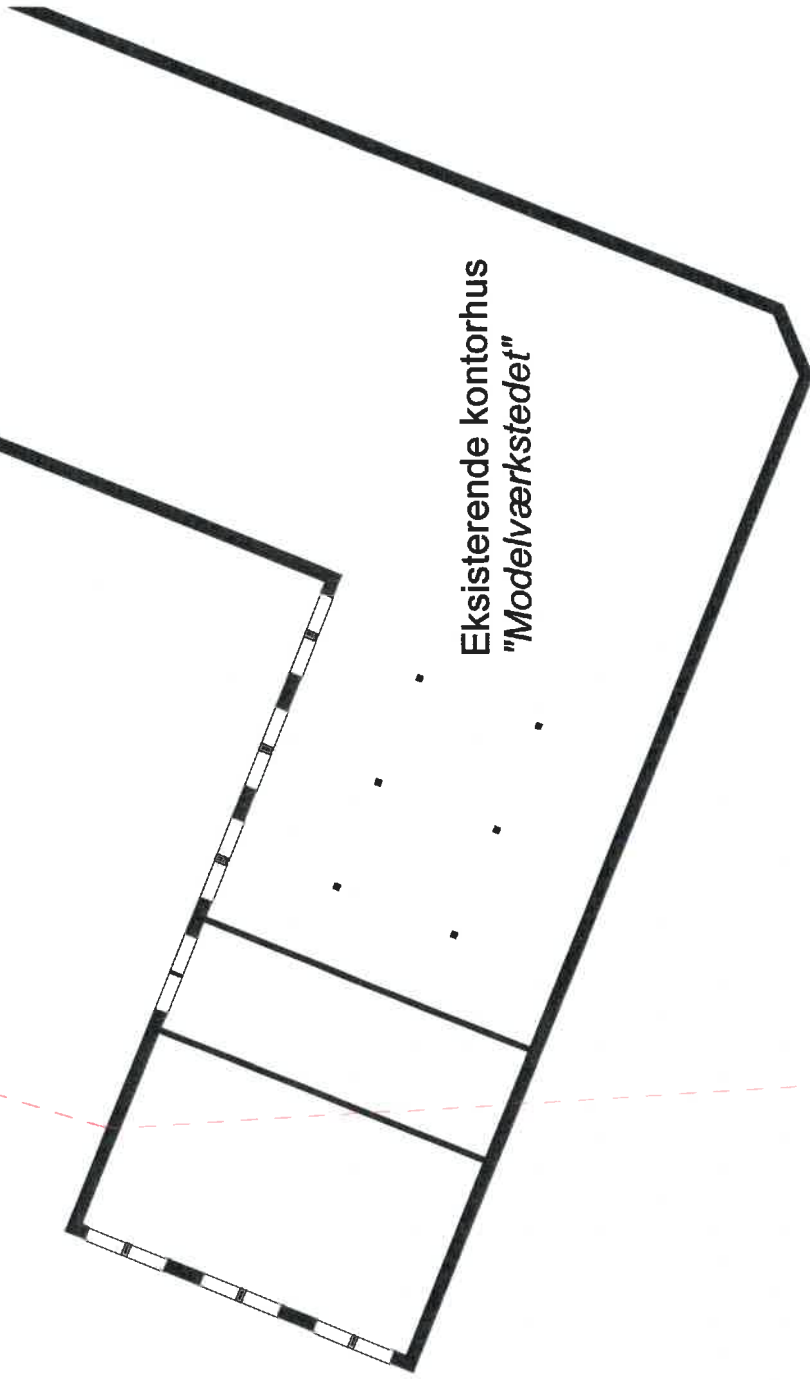
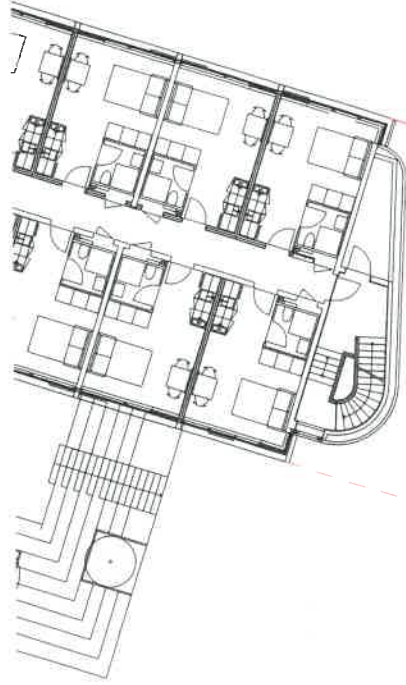
Skyggediagrammer ved sommersolhverv og jævndøgn

Eksisterende kontorhus
"Modelværkstedet"

Facadeflugtslinje rammer ikke vinduer i eksist. kontorhus
Stueetage, plan

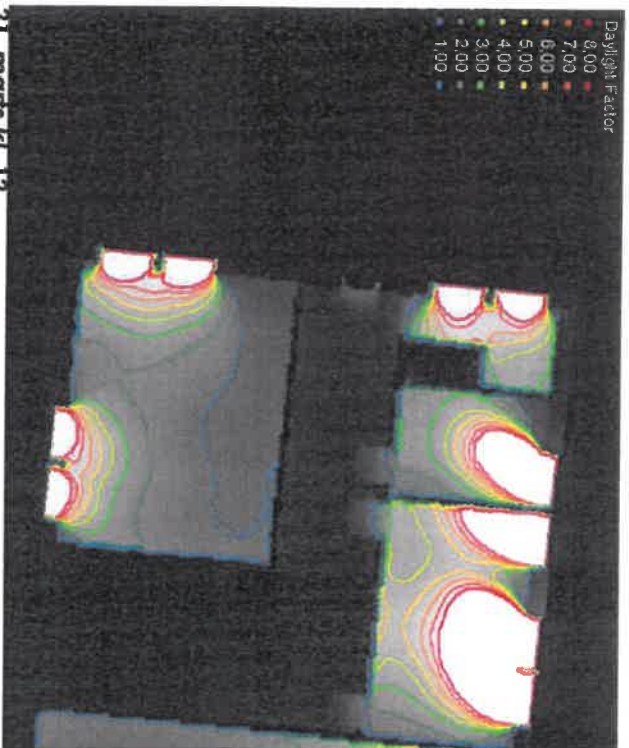


Bilag 4

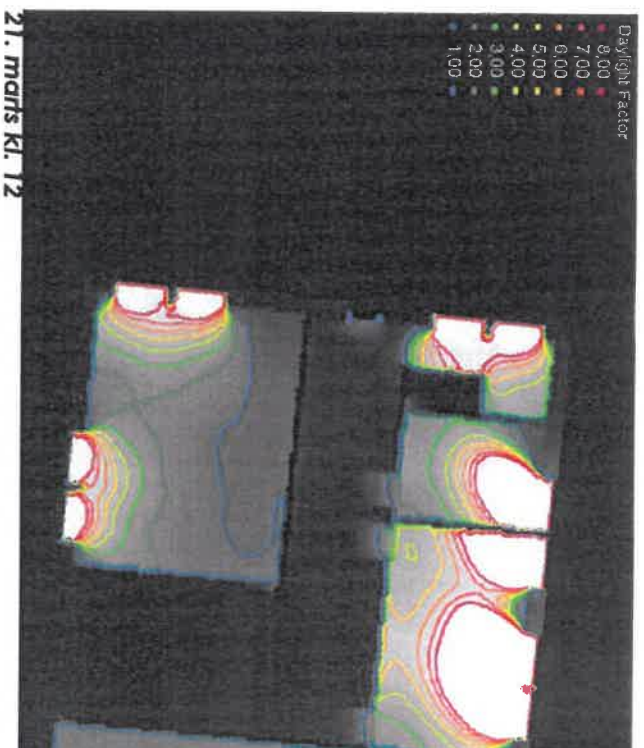


Eksisterende kontorhus
"Modelværkstedet"

Med bygning overfor

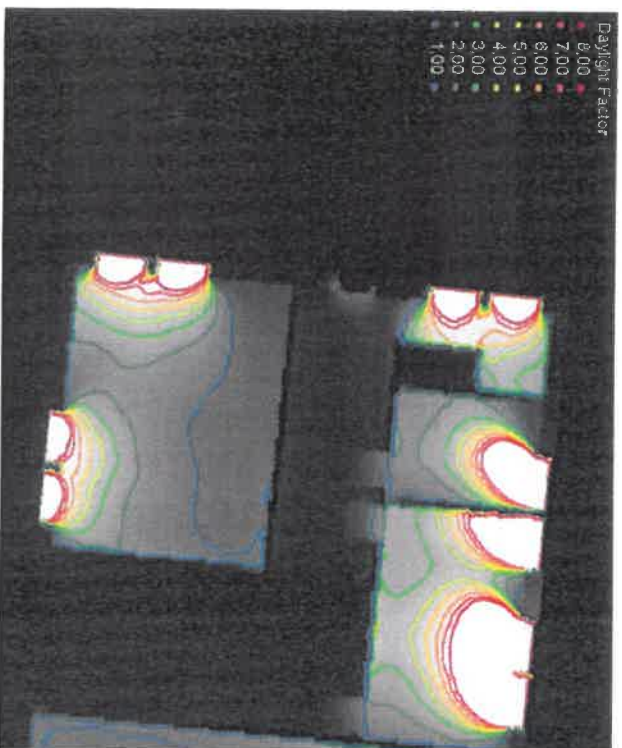


Uden bygning overfor

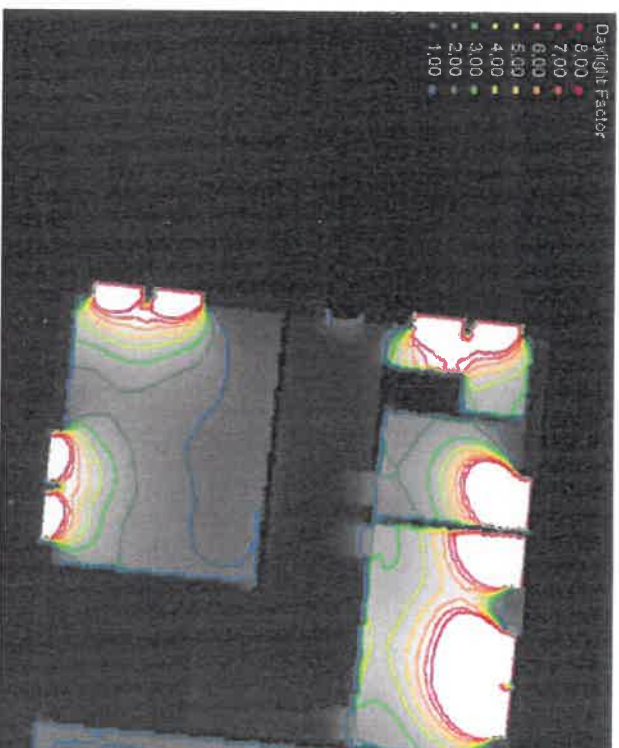


Bilag 5

21. september kl. 12



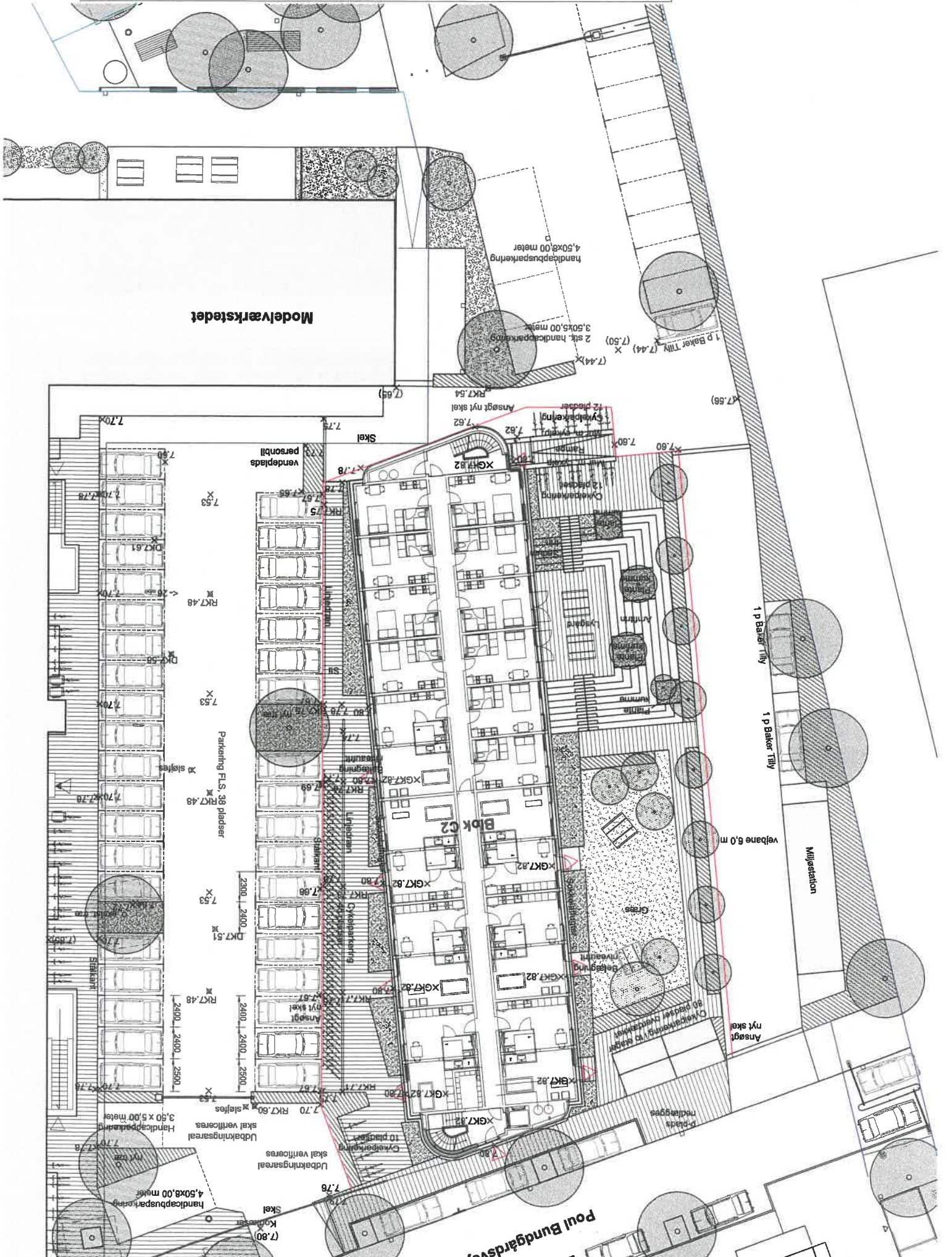
21. september kl. 12



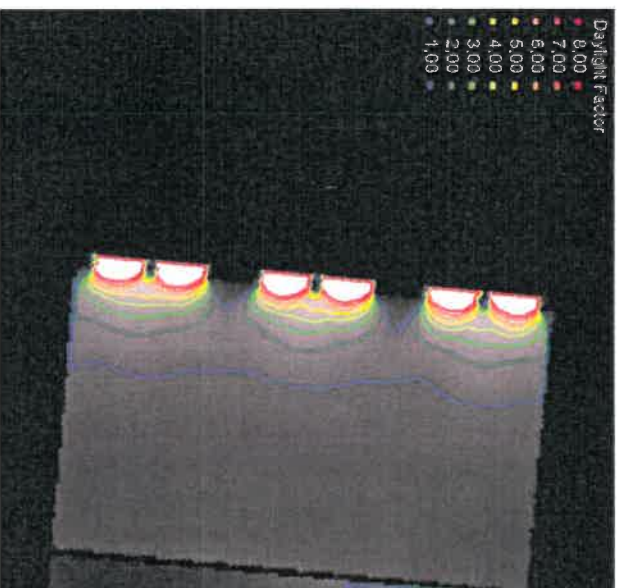
Daglysberregning
Stueetage plan

3D ILLUSTRATION DER VISER HVOR FACADEFLUGT RAMMER NABOBYGNING

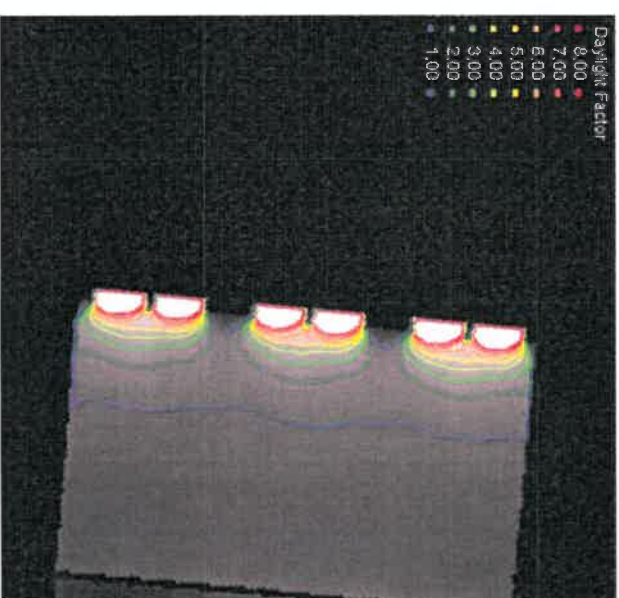




Med bygning overfor



Uden bygning overfor



Bilag 5

