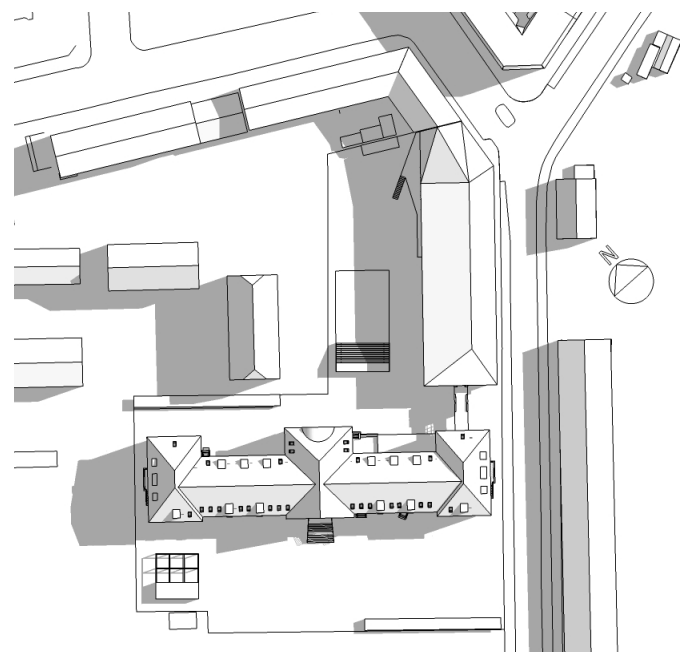
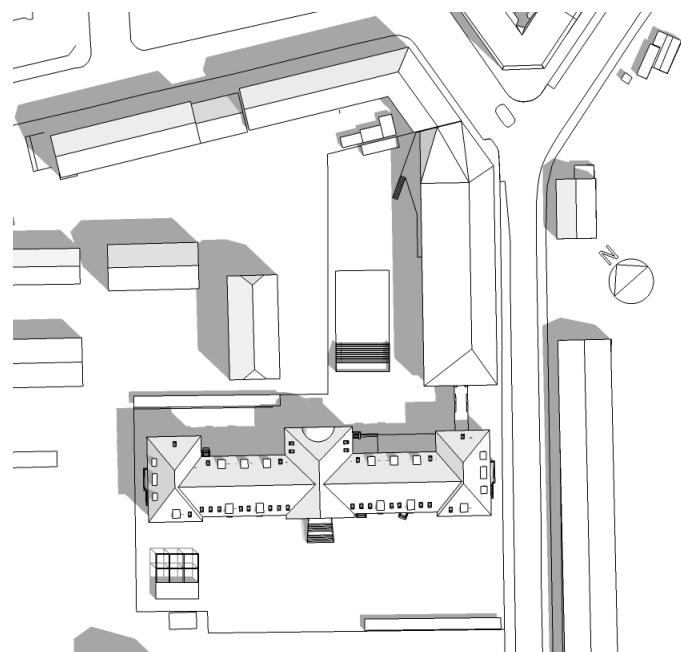


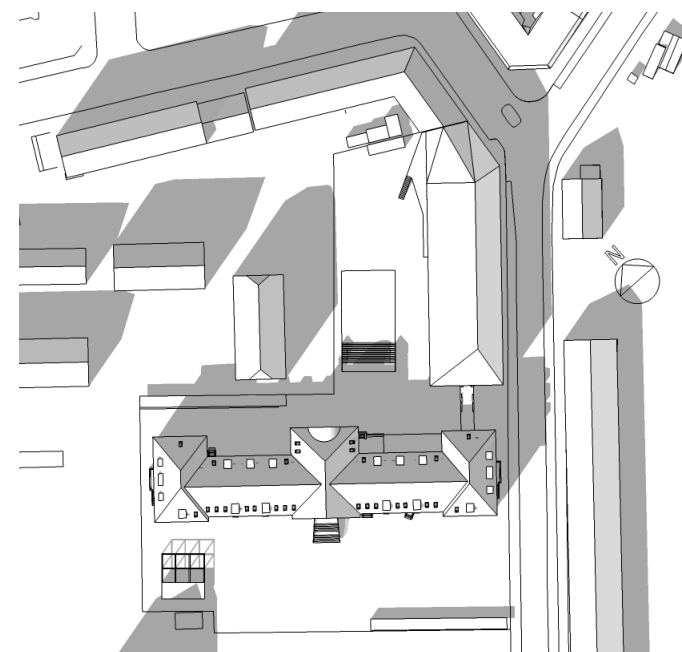
FREMTIDIGE FORHOLD - JUNI



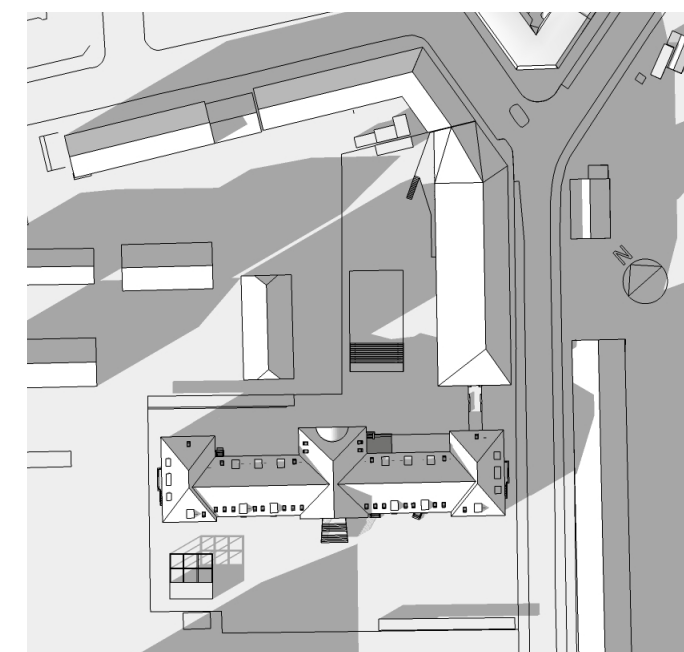
21. juni kl. 9.00



21. juni kl. 12.00



21. juni kl. 16.00

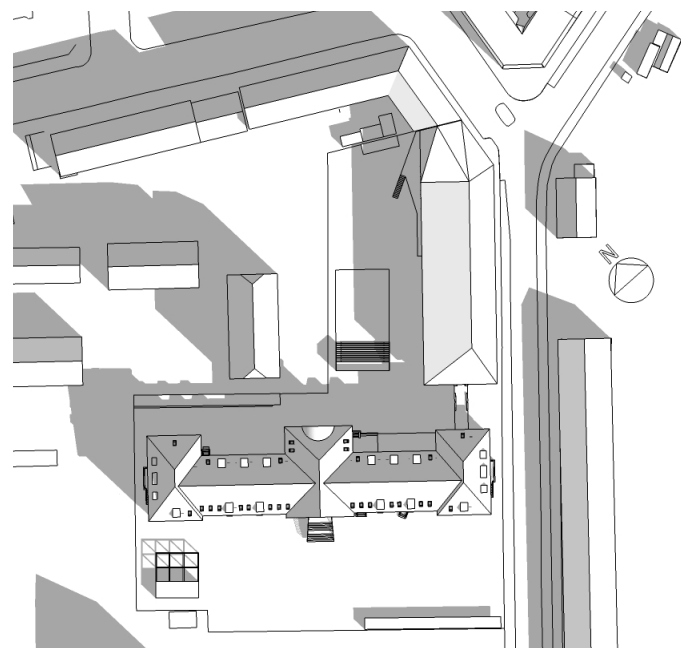


21. juni kl. 18.00

EKSISTERENDE FORHOLD - MARTS



21. marts kl. 9.00



21. marts kl. 12.00



21. marts kl. 16.00

Rev	Dato	Ini

## Christianshavns Skole

PRINSESSEGADE 45, 1422 KØBENHAVN K

DOKUMENT ID: I1639\_K14\_H6\_A\_EX\_N643

MÅL:

PROJEKTFASE: MYNDIGHEDSPROJEKT

EMNE: SKYGGEDIAGRAM M. SKURE

KEJD PROJEKT ID: I1639

UDARBEJDET AF: kdj

STADE: MYNDIGHEDSPROJEKT

KEJD PROJEKTWEB-NUMMER: PN182821

GODKENDT AF: Approver

AFBILDNINGSTYPER: PLAN (IKKE MÅLFAST)

EGENDOMSNR./BYGNINGSNR.: 101-441962-9

FØRSTE REVISIONSDATO: 06/24/17

ETAGE: -

MATRIKEL NR.: 533

VERSIONSDATO: 06/24/17

EJERLAV: 2000153 Christianshavns kvarter, København

■ ARKITEKT RUBOW Arkitekter A/S

Bredgade 25, opgang X 1260 København K

E-mail: info@rubowarkitekter.dk TLF.: 3369 1122

□ INGENIØR WISSENBERG A/S

Hejrevej 26, 4.sal 2400 København N

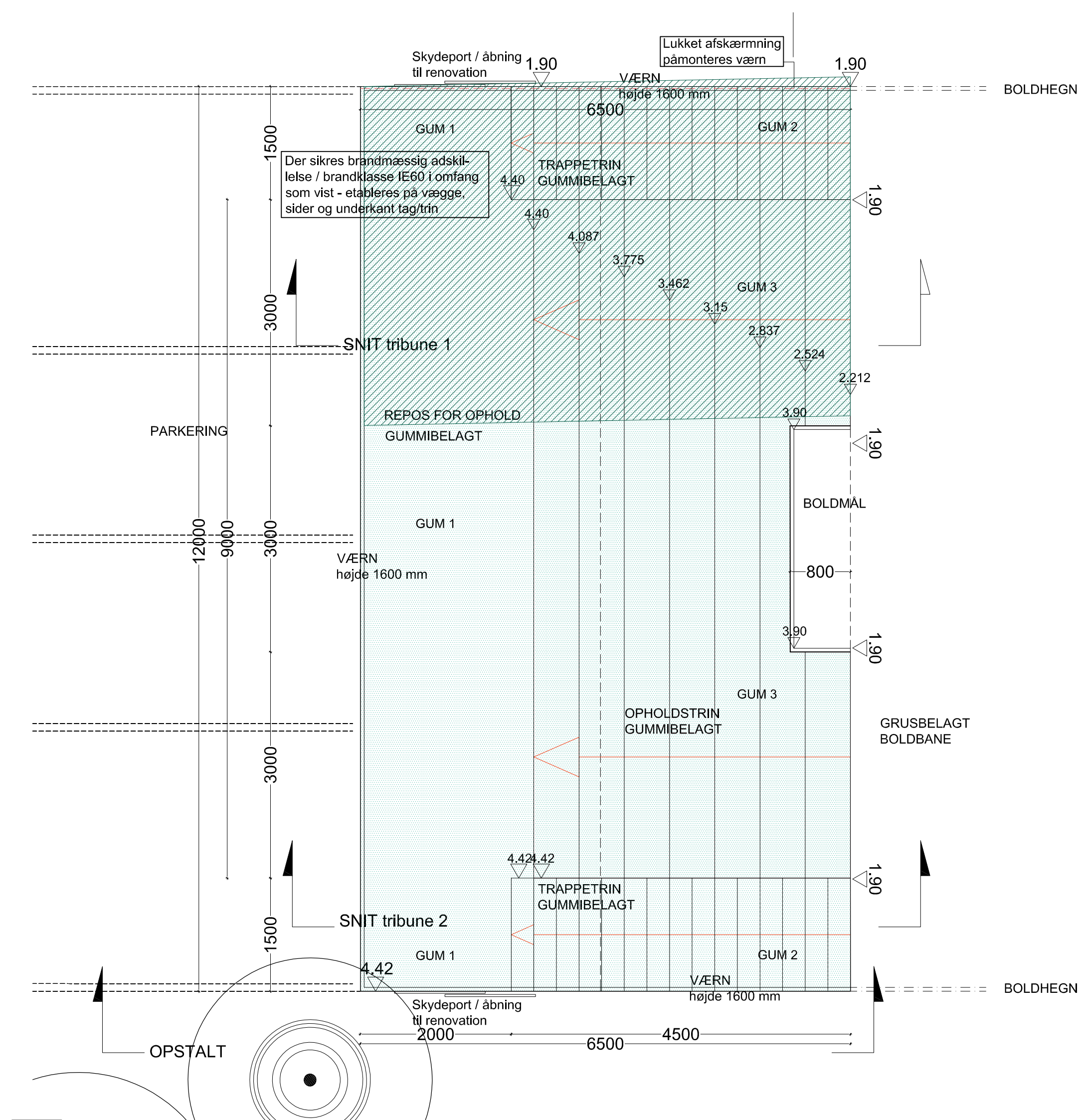
E-mail: info@wissenberg.dk TLF.: 2540 0093

□ LANDSKAB RUBOW Arkitekter A/S

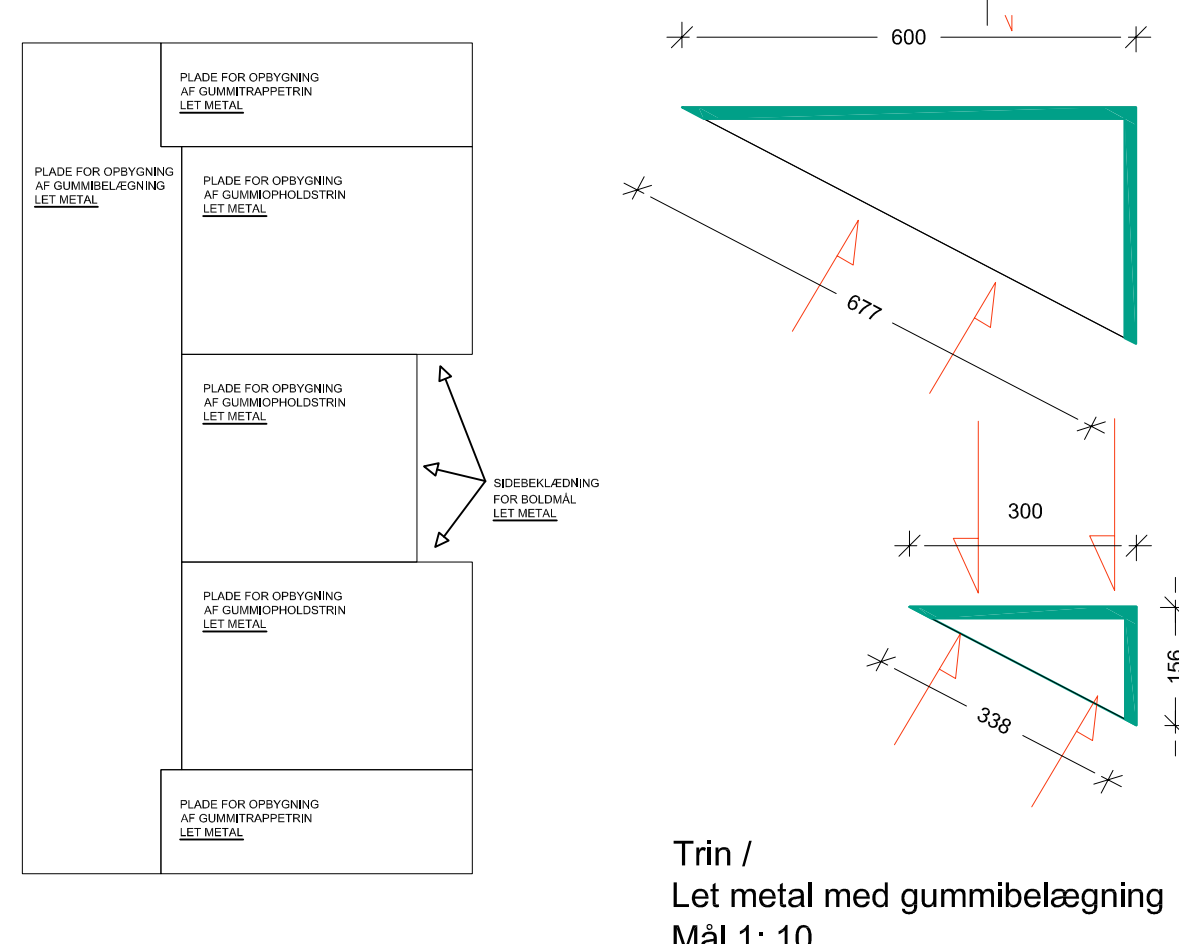
Bredgade 25, opgang X 1260 København K

E-mail: info@rubowarkitekter.dk TLF.: 3369 1122





PLANUDSNIT  
Mål 1: 50



**Aktivitets- og opholdstribune**  
Tribune funderes ved stolper med afstand 2520 mm iht. ING

Tribune etableres med en rampe for fastmontering af gummibelagte trin

Vægge og sider etableres i panelgitter, dimension 50 x 200 mm - sortlakeret Fastgørelse iht. ING

Værn etableres som ovenforstående med håndliste.

Trappetrin / opholdstrin etableres ved formstøbte gummitrekanten i 2 dimensioner som fastgøres fra underside.

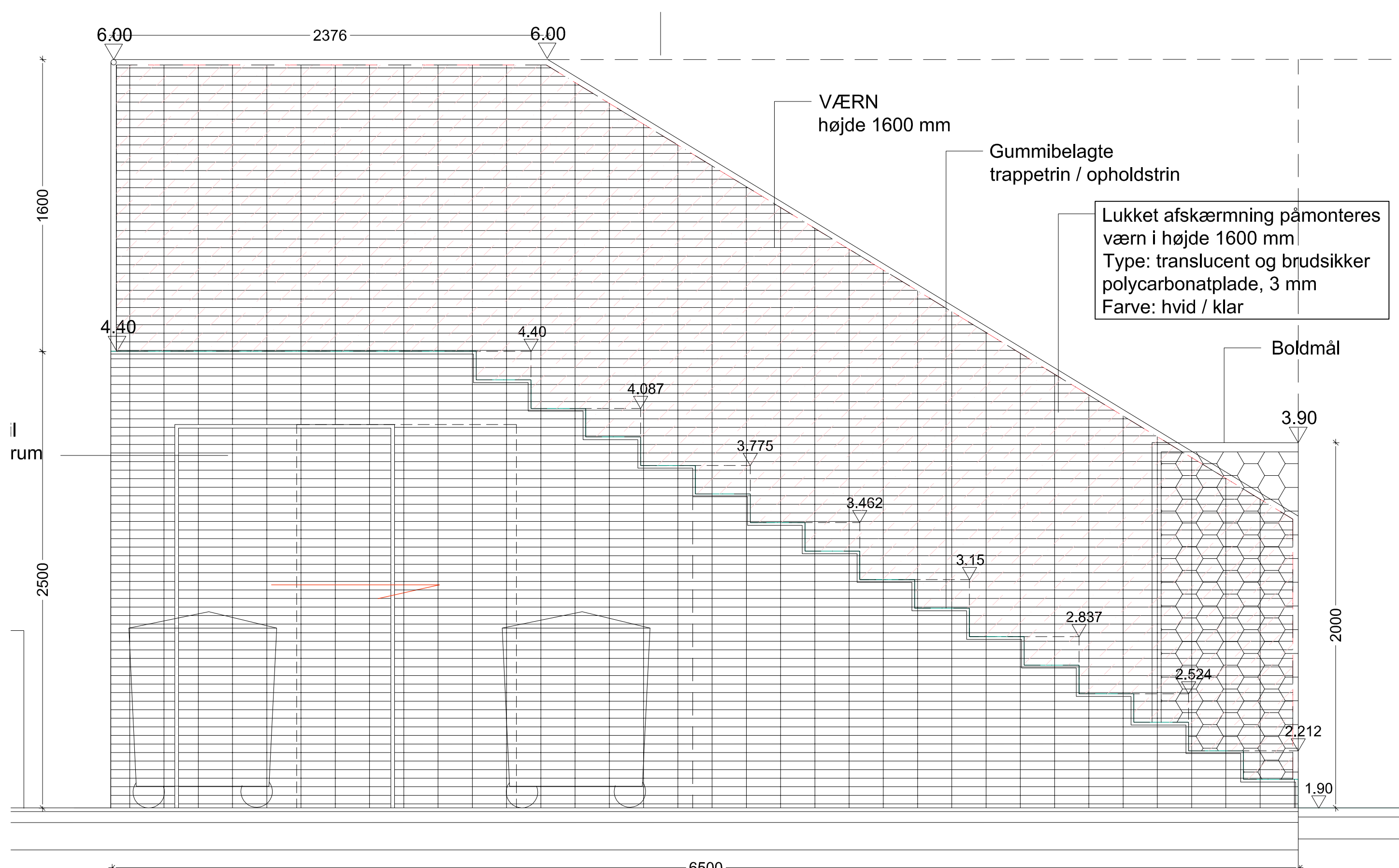
Sluttelig etableres et afsluttende gummioverfladelag for sikring / lukning af eventuelle utætheder. Iht. Leverandør

Repos etableres med gummibefæstelse med opbygning som anvist.

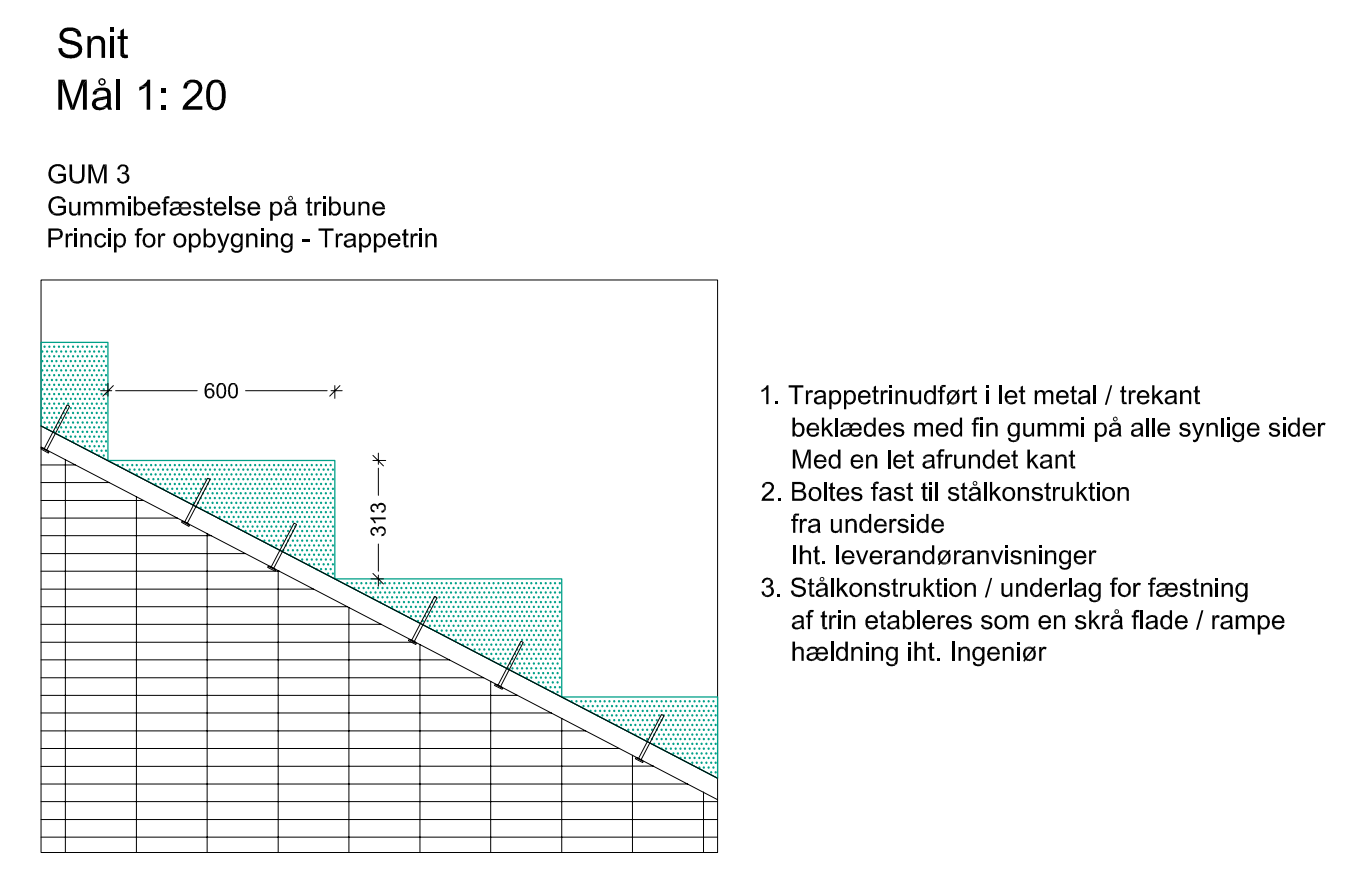
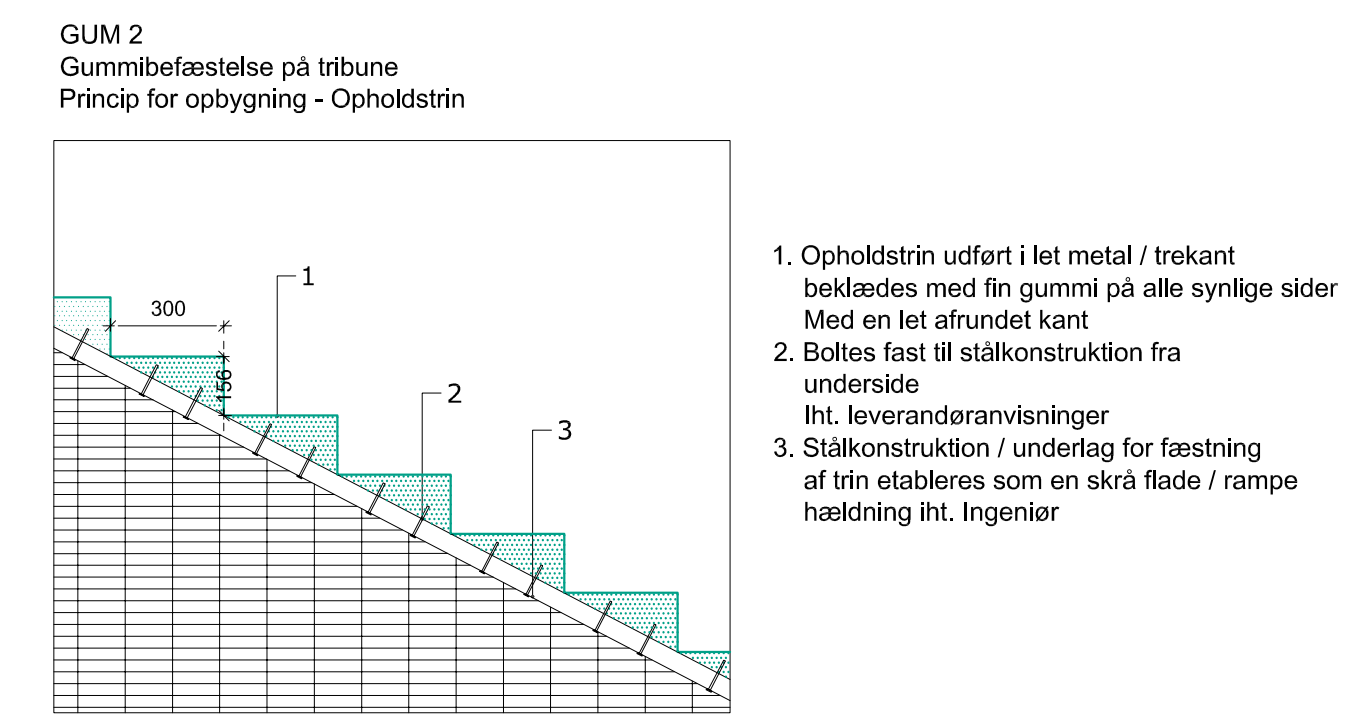
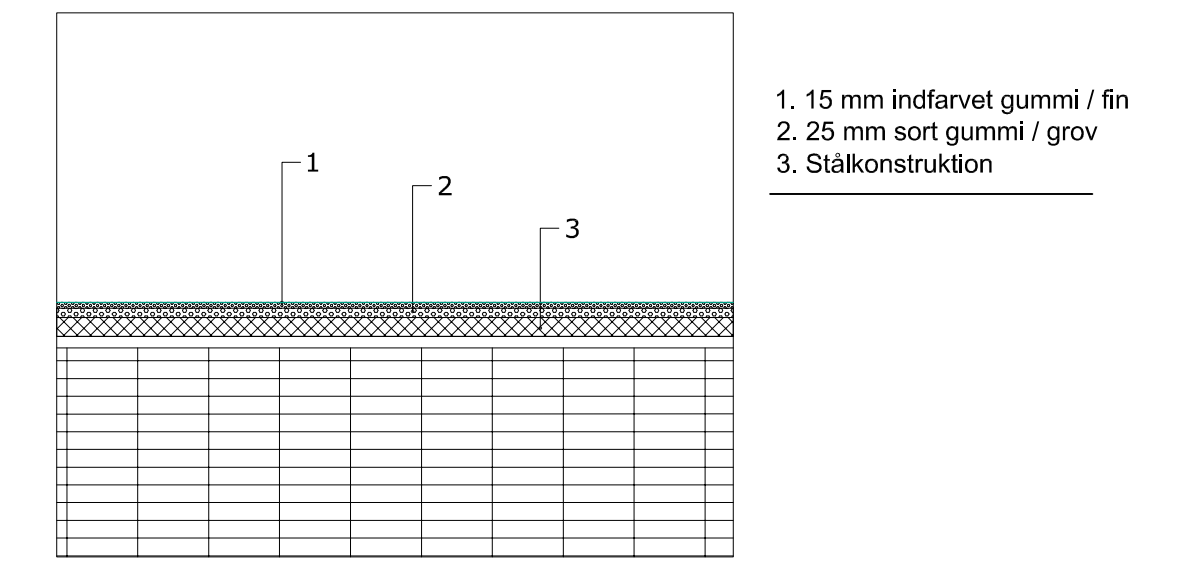
Portåbning / skydeport etableres som låsbar og ligeledes i panelgitter i ramme.

Statik, bæringer og materialer iht. ING.

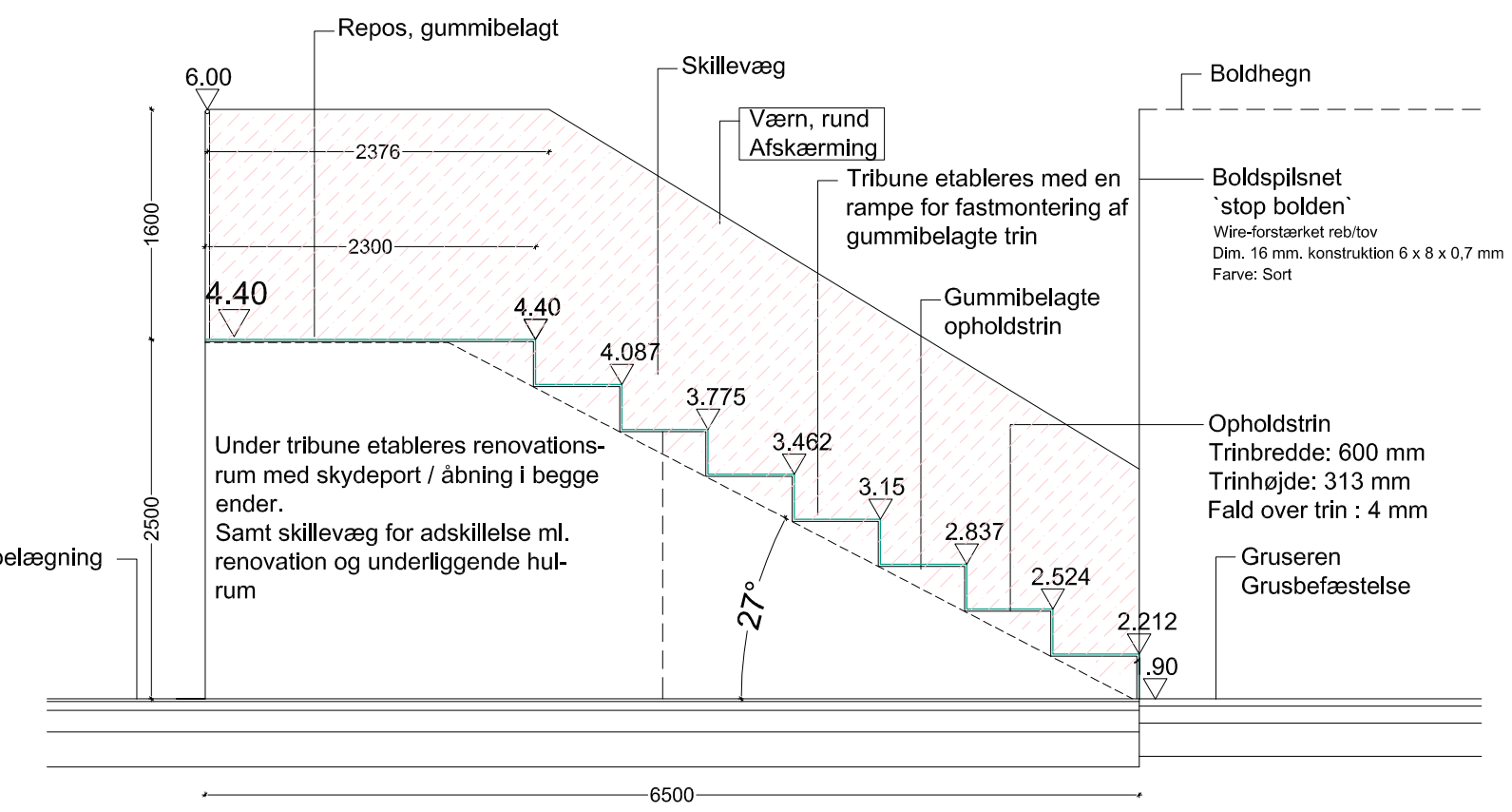
Boldmål etableres iht. Leverandøransvisninger RAL farve iht. Beskrivelse for Befæstelser H510



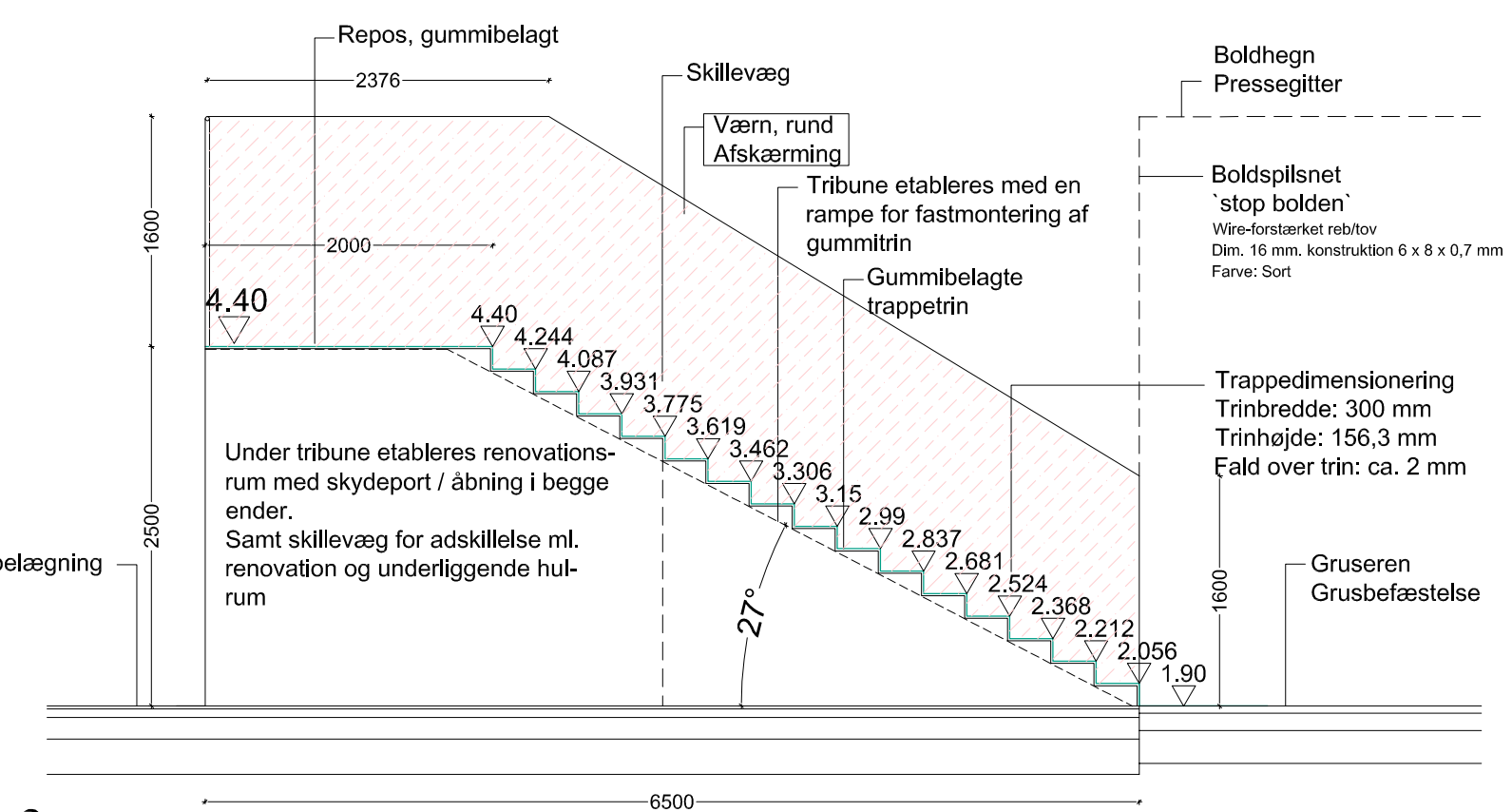
OPSTALT  
Mål 1: 20



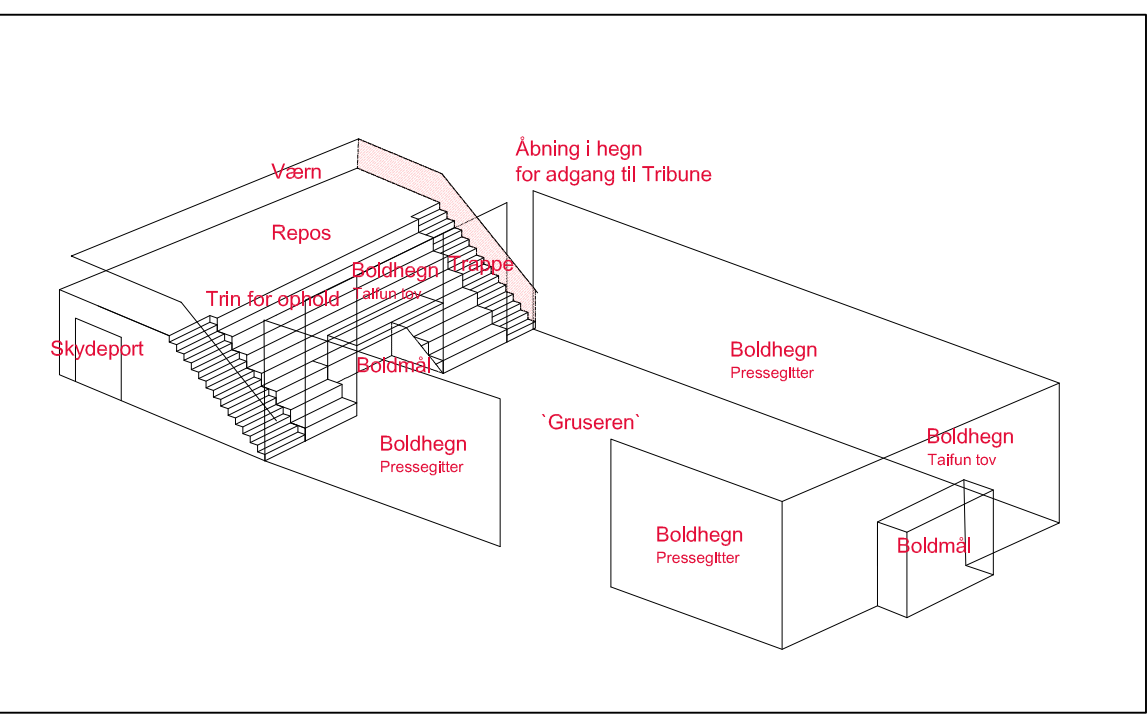
Snit  
Mål 1: 20



SNIT - tribune 1  
Mål 1: 50



SNIT - tribune 2  
Mål 1:50



3D - Princip for tribune med underliggende renovationsrum samt integreret boldmål Ej i mål

**Boldhegn**  
Boldhegn funderes ved stolper iht. Leverandør H: 4100 mm

Opsætning og fastgørelse iht. Leverandør.

Boldhegnet boldmålsender etableres ved Wire-forstærket reb Dim. 16 mm, konstruktion 6 x 8 x 0,7 mm Farve: Sort

Boldmål etableres iht. Leverandøransvisninger RAL farve iht. Beskrivelse for Befæstelser H510



