



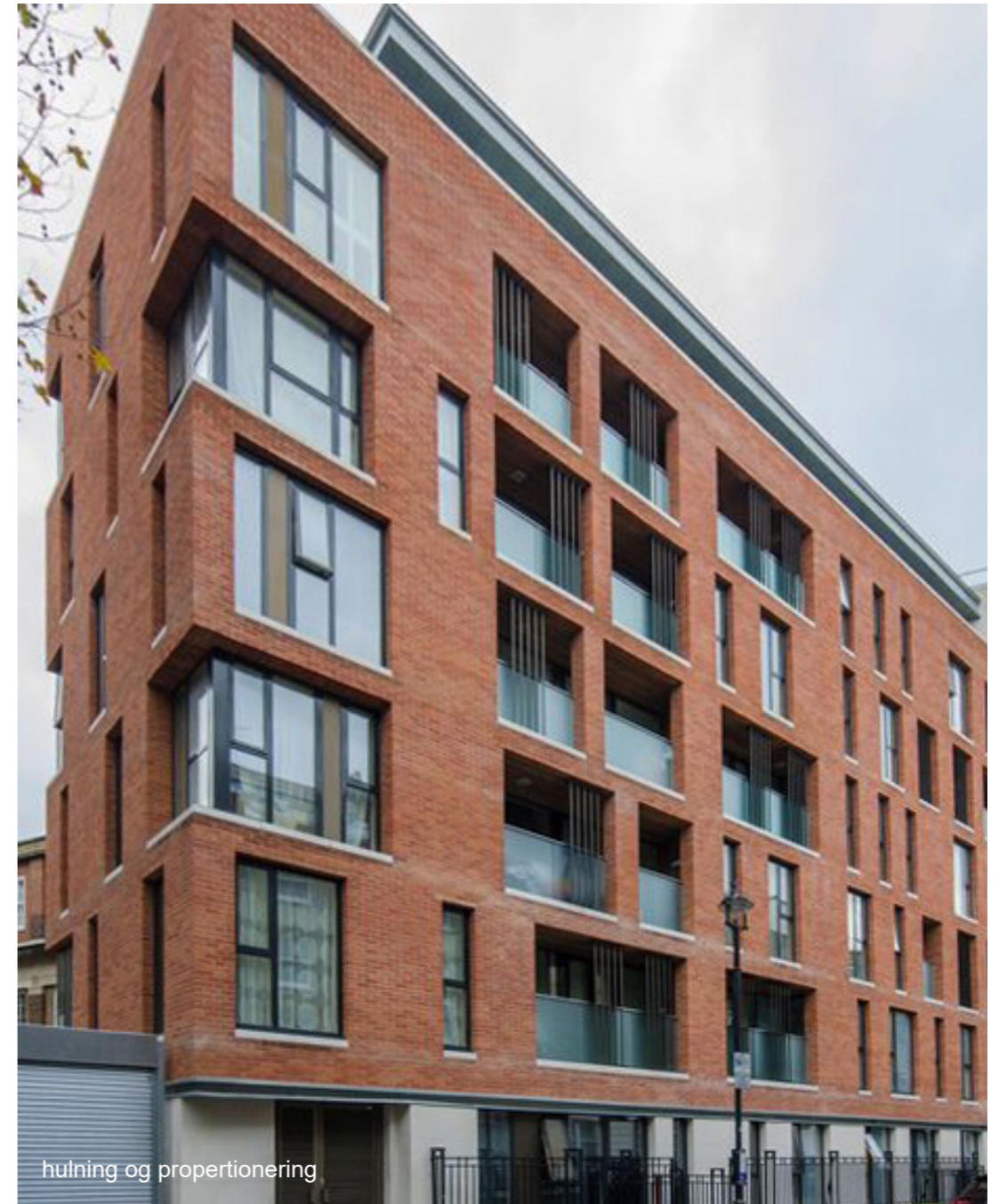
**TIKØBGÅDE**  
Seniorbofællesskab facadearkitektur  
Mangor & Nagel Arkitekter 17.01.2017



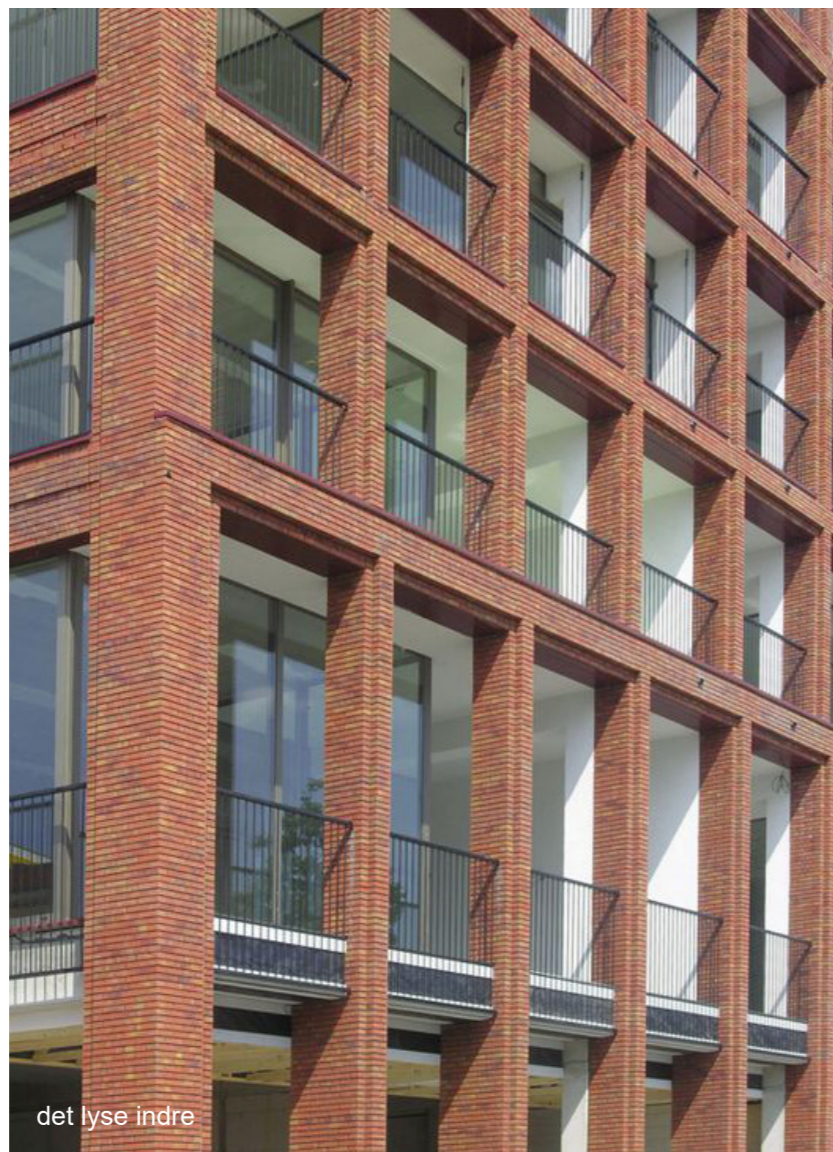
beplantning



farvet puds



hulning og proportionering



det lyse indre



beplantning

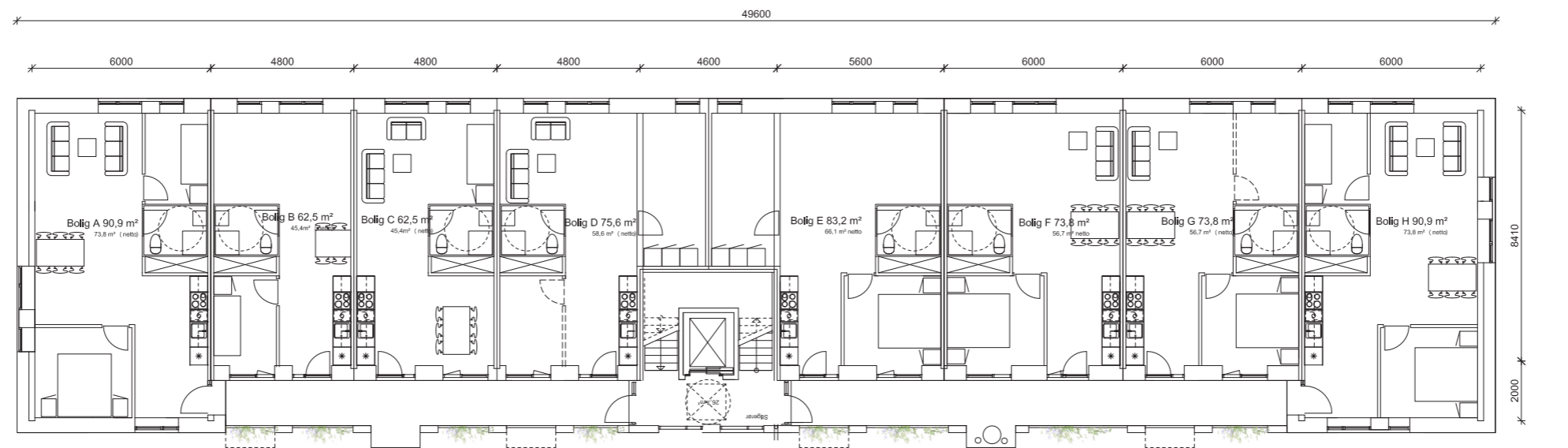
#### FACADEARKITEKTUR

Facadearkitekturen tager afsæt i brokvarternes identitet og de eksisterende bygningers tunge udtryk og farveholdning. Hulning og proportionering understreger soliditeten. Ankomstarealet i form af integreret svalegange, vendes ud mod gade og er med til at byde velkommen og give et liv på facaden. Det er her beboere møder hinanden og byen. De fine udkragninger på svalegangen mimer de omkringliggende altaner på eksisterende nabobygninger og skaber liv og en 3d effekt på facaden. Her kan beboere sidde beskyttet og følge med i byens liv, samt sætte deres præg på bygningen med beplantning.

Facaden fremstår som en pudset facade i farvetoner som nabobygninger og er en nyfortolkning af de københavnske byhuse. Vinduer afstemmes i farve med facadefarven. Basen af huset begrønnes ved de lodrette planteespalier og hjørnet mod Lundtoftegade/Tikøbgade markeres ved en tilbagerykning i facade og skaber dermed en visuel kontakt til kvarteret. Detaljeringsgraden i stueplan højnes ved recesser, begrønning, baldakin og tilbagerykning i facaden og skaber en oplevelsesrig arkitektur i menneskehøjde.

For at reflektere lyset ind i boligerne samt skabe en åben og venlig ankomst, foreslås den indvendige facade ved svalegangene i lyse plader. Her er vinduerne lyse.





etageplan 1:200



perspektiv fra nordøst



perspektiv nordfacade gadeplan



nordfacade 1:200



indre nordfacade 1:200



sydfacade 1:200 (facade ikke farvelagt)



østfacade 1:200 (facade ikke farvelagt)



vestfacade 1:200 (facade ikke farvelagt)





perspektiv fra nordøst