

# KATRINEDALS SKOLE

## Forslag til lokalplan i supplerende høring

I denne pjece kan du læse om ændring af det projekt, der ligger til grund for det tidligere offentliggjorte lokalplanforslag, og om dine muligheder for at fremsende bemærkninger til ændringerne af lokalplanforslaget.

Høringen sker, fordi et revideret projekt for Katrinedals Skole ønskes indarbejdet i lokalplanforslaget. Efter den supplerende høring vil lokalplanforslaget med ændringer blive forelagt til fornyet politisk behandling med henblik på endelig vedtagelse af lokalplanen.

**Supplerende høring fra den 6. marts til den 20. marts 2014**





Til ejere, beboere og brugere

Lokalplanforslaget har været i offentlig høring i perioden 13. december 2012 til 7. februar 2013. I den forbindelse er der modtaget 18 bemærkninger til forslaget. På baggrund af disse bemærkninger og budget 2014 er forslaget til udbygning af Katrinedal Skole blevet yderligere bearbejdet. Det er hensigten at lægge det bearbejdede forslag til grund for lokalplanen. Forslagets omfang forudsætter en supplerende høring. Der henvises til udsendt materiale samt til [www.kk.dk/lokalplanforslag](http://www.kk.dk/lokalplanforslag).

## Baggrund

Børne- og Ungdomsforvaltningen, Københavns Ejendomme og byggeprojektets rådgivere har i samarbejde med skolen har udarbejdet et alternativt forslag for en udvidelse af skolen. Dette forslag er medtaget i budget 2014.

Det valgte forslag sikrer, at der er mulighed for at udvide skolens fysiske rammer, så de fortsat støtter op om skolens pædagogiske værdigrundlag. Det valgte scenarie er en fritstående bygning placeret nord for skolens eksisterende aulabygning. Bygningen indeholder basislokaler, der kan huse udskoling. Udover basislokaler bliver der etableret grupperum og arealer til gruppearbejde til eleverne.

Desuden kommer der lokaler til fagene: Billedkunst, Hjemkundskab, Musik, Natur og Teknik samt Fysik og Kemi i den nye bygning. Bygningen får etableret et EAT område med tilhørende "Lounge/Aula område". Derudover vil der være kontor til skolens administration og teamlokaler, der bliver indrettet til lærerarbejdspladser.

Skolens nuværende gymnastiksal bliver istandsat. Der er truffet beslutning om, at Brønshøj Sportshal skal indgå i skolens udvidelse som en del af skolens idrætsfaciliteter.

I nær tilknytning til fritidshjemmet, som skal udvides med 100 pladser, bliver der opført en ny bygning. Hvordan arealerne skal disponeres bliver drøftet i den kommende proces, hvor fritidshjemmets medarbejdere og ledelse også bliver involveret.

På illustrationerne er vist det reviderede projekt.

Dette forslag lægges til grund for lokalplanen

## Lokalplanændringer

Byggefeltet justeres i overensstemmelse med det ændrede projektforslag, som vist på bilag 1. Som følge af at byggefeltet justeres, så konsekvensrettes bevægelseslinjer, markerede indgange og parkering.

## Supplerende høring

I forbindelse med den endelige vedtagelse af en lokalplan kan der foretages ændringer i forhold til det offentliggjorte lokalplanforslag. Hvis ændringen på væsentlig måde berører andre end dem, der har foranlediget ændringen, skal disse andre forinden have lejlighed til at udtale sig. Forvaltningen vurderer, at ændringen af byggefeltet er væsentlige for ejere og brugere i området.

Eventuelle bemærkninger til ændringerne skal være modtaget i Teknik- og Miljøforvaltningen, Center for Byplanlægning, senest den 25. februar 2014.

Bemærkninger kan indsendes til:

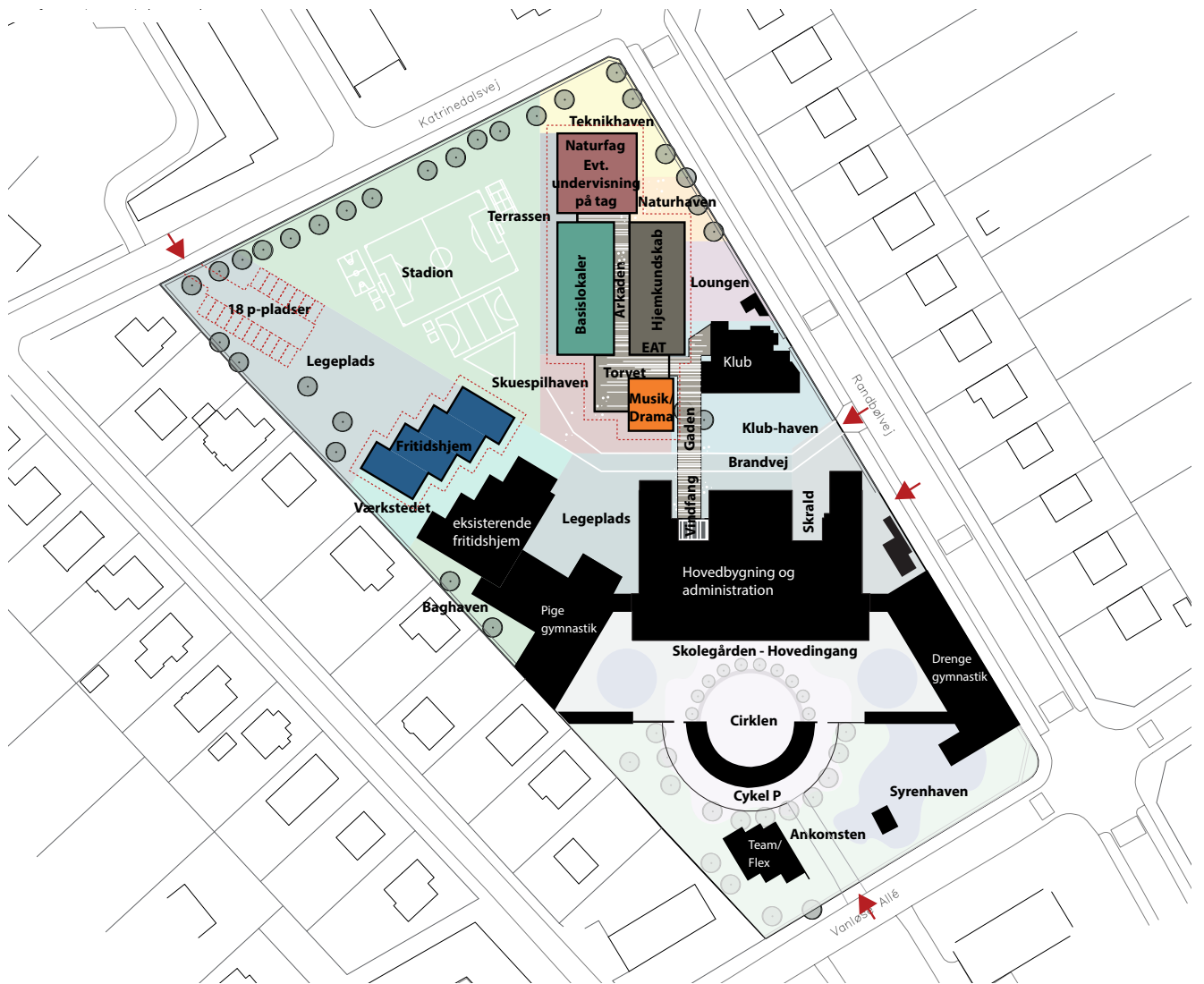
Center for Bydesign,

Postboks 447,

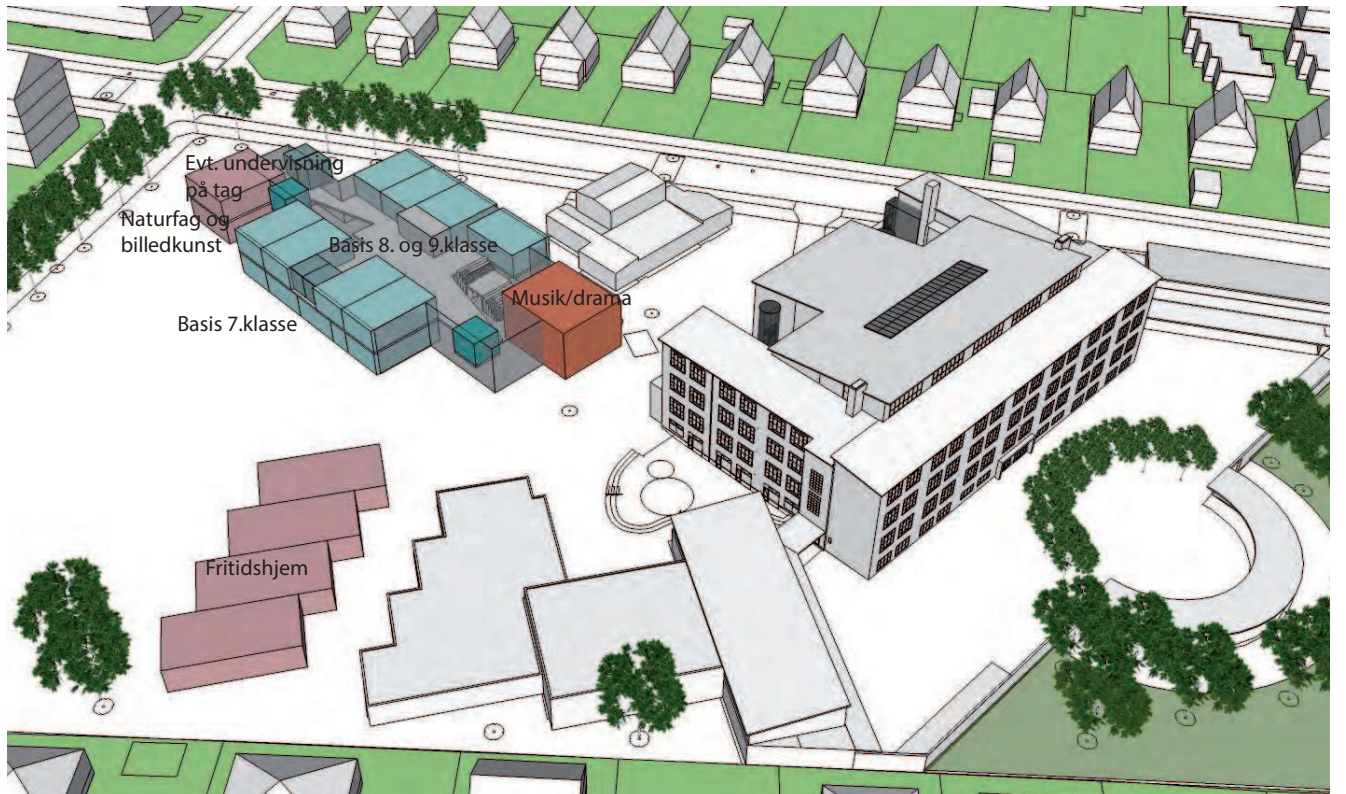
1505 København V

Eller pr. E-mail til: [bydesign@tmf.kk.dk](mailto:bydesign@tmf.kk.dk).

Spørgsmål vedrørende den supplerende høring kan rettes til Peter Juul Nielsen på tlf.: 33661379



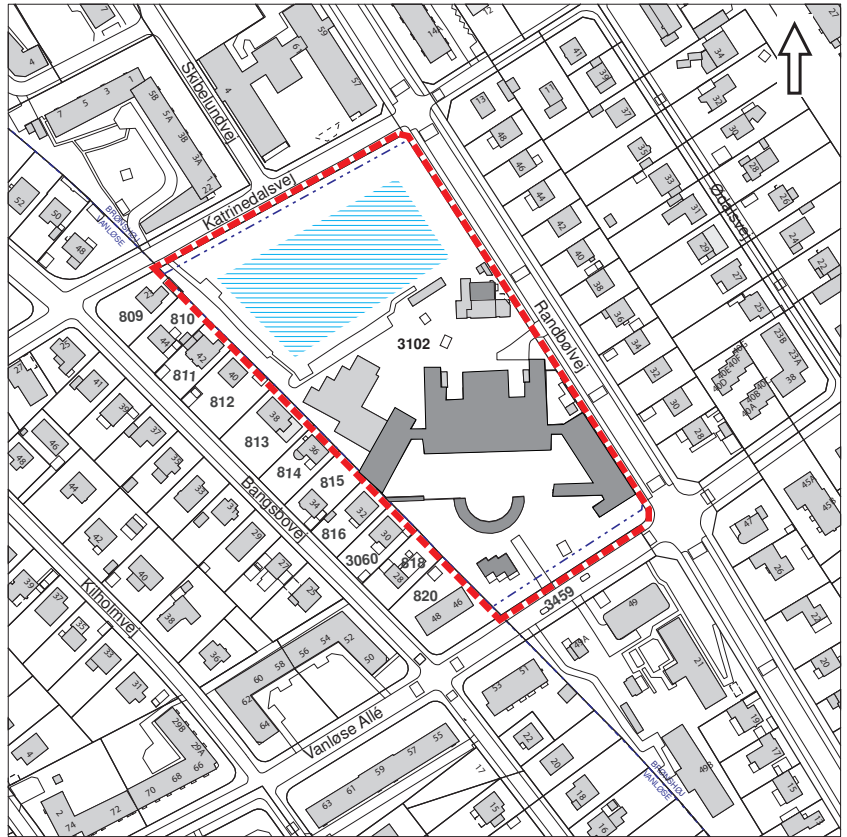
Revideret situationsplan til udbygning af skolen.



Perspektiv af revideret projekt til udbygning af skolen.

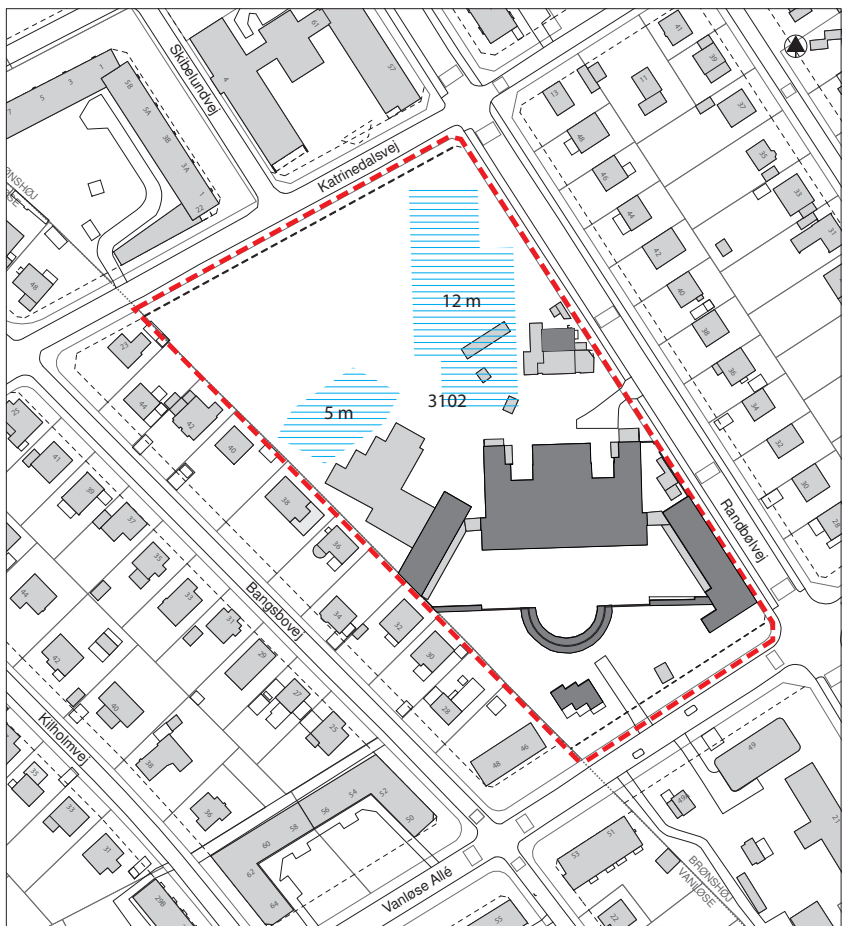
- - - - - Lokalplanområde
- - - - - Byggelinje
- Bevaringsværdig bebyggelse
- ||||| Byggefelt

*Lokalplantegning nr. 1 fra det tidligere udsendte lokalplanforslag.*



- - - - - Lokalplanområde
- - - - - Byggelinje
- Bevaringsværdig bebyggelse
- ||||| Byggefelt

*Revideret lokalplantegning, der forslås indarbejdet i lokalplanen.*



**SAMMEN  
OM BYEN**