

November 2020

Marie Schack og Sif Bernstorff Lehmann  
Afdeling for Velfærdsinnovation

# Demensvenligt Vanløse



# Demens i Vanløse

## I Vanløse er der...

...350 borgere med demens

...lige så mange, der går rundt med udiagnosticeret demens

...omkring 1600 pårørende til borgere med demens

## Vi ved desuden...

...at pårørende til hjemmeboende borgere med demens bruger 5-7 timer dagligt på pleje og omsorg

...at 50% af danskerne ikke ved, at demens skyldes en sygdom i hjernen

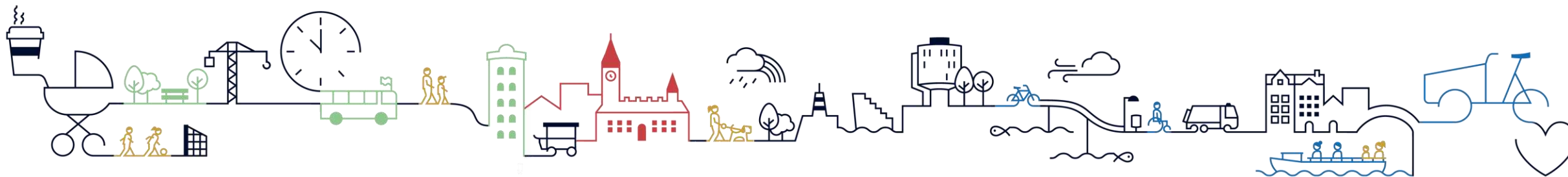


# Visionen for Demensvenlig bydel Vanløse, 2021-2023

I en demensvenlig bydel vil borgere med demens opleve opbakning til at kunne fortsætte **et meningsfuldt hverdagsliv** og eksempelvis fortsætte med at deltage i lokale fritids- og kulturaktiviteter.

Borgere i en demensvenlig bydel kender de **tidlige tegn på demens**, og ved hvor og hvordan man kan få hjælp til at handle på symptomerne.

Naboen, butiksmedarbejderen og den forbigående på gaden kender de **udfordringer**, som demens medfører, og ved hvordan enkle handlinger kan gøre en forskel i demensramtes hverdag.



# Fortsæt livet med demens

Vi skal hjælpe mennesker med demens til at leve en **normal hverdag** med daglige gøremål som indkøb, busture og fritidsaktiviteter.

Vi skal hjælpe når de bliver forvirrede, mister orienteringen eller glemmer hvad de skal.

I **partnerskab** med Boligforeningen AAB og Alzheimerforeningen får beboere og viceværter redskaber til, hvordan de bedst hjælper alene-boende ældre med en demenssygdom.



Alzheimerforeningen  
Livet med demens



# Diagnose giver afklaring

Mange lever med en demenssygdom uden at vide det. Vi skal blive bedre til at **opsøre sygdommen**, så borgerne kan få den rette hjælp og støtte til at leve et godt liv med sygdommen



**Partnerskab** med tandlægeforeningen og apotekerforeningen skal bidrage til at flere personer med demens bliver hjulpet til lægen og får en diagnose tidligere



Tandlæge  
foreningen

apotek

Danmarks  
Apotekerforening

# Demens kan forebygges

Borgerne kan **selv kan være med til at forebygge, udskyde og forhale** demenssygdomme.

Det kan man gøre ved at holde krop og hjerne i gang



I **partnerskab** med frivillige foreninger og aftenskoler skal vi udvikle tilbud, hvor borgerne både kan træne kroppens muskler og hjernen.



**læse**  
foreningen

# Pårørende er centrale for det gode liv med demens

Pårørende har en særlig rolle i forhold til at fortsætte et godt hverdagsliv. Men rollen som pårørende er så belastende at mange ender med selv at blive syge. De skal **have den rette hjælp** og støtte i hverdagen

I **partnerskab** med foreninger skal vi sikre, at pårørende ikke belastes unødigt men, at de får den rette støtte til at leve i tæt relation til en person med demens.



# Aktiviteter i Demensvenlig bydel Vanløse, 2021-2023

- Temamøder for erhvervsdrivende, beboere, personer med demens og pårørende
- Panel med borgere med demens og pårørende, som bidrager til udvikling af indsatser undervejs
- Kampagner i byrummet og udlevere oplysningsmateriale
- Uddanne ansatte i demensvenlig adfærd, fx i supermarkeder, trafikselskaber
- Hverve flere frivillige i lokalmiljøet, fx til at være demensven hos Alzheimerforeningen
- Afholde demensvenlige aktiviteter målrettet borgere med demens og pårørende
- Gøre byrummet mere tilgængeligt for borgere med demens





# Hvordan ønsker I at være involveret i projektet?

## Ideer:

- Løbende sparring
- Deltagelse i arrangementer
- Hjælpe med at rekruttere borgere og erhvervsdrivende i Vanløse
- Dele jeres netværk med os
- Give input til forbedringer i byrummet
- ....



**Hvad tænker I?**

# Spørgsmål

