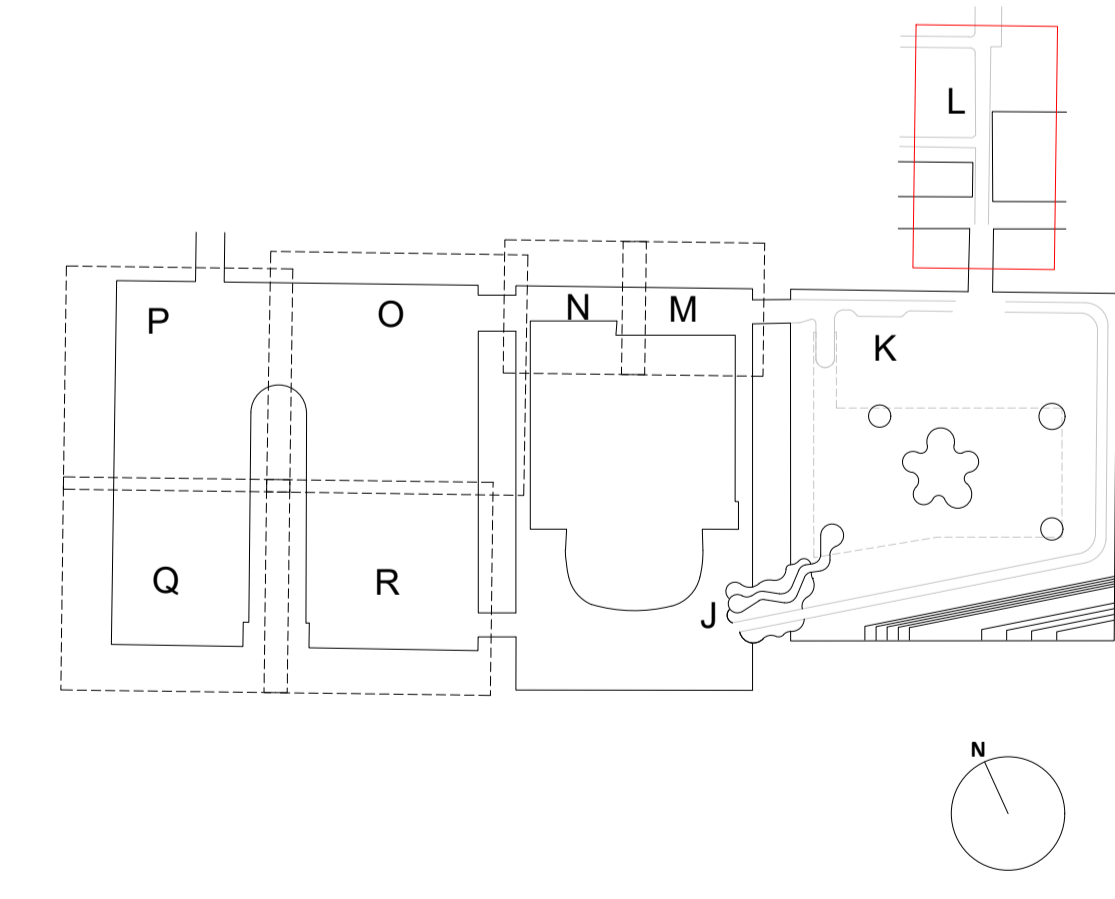
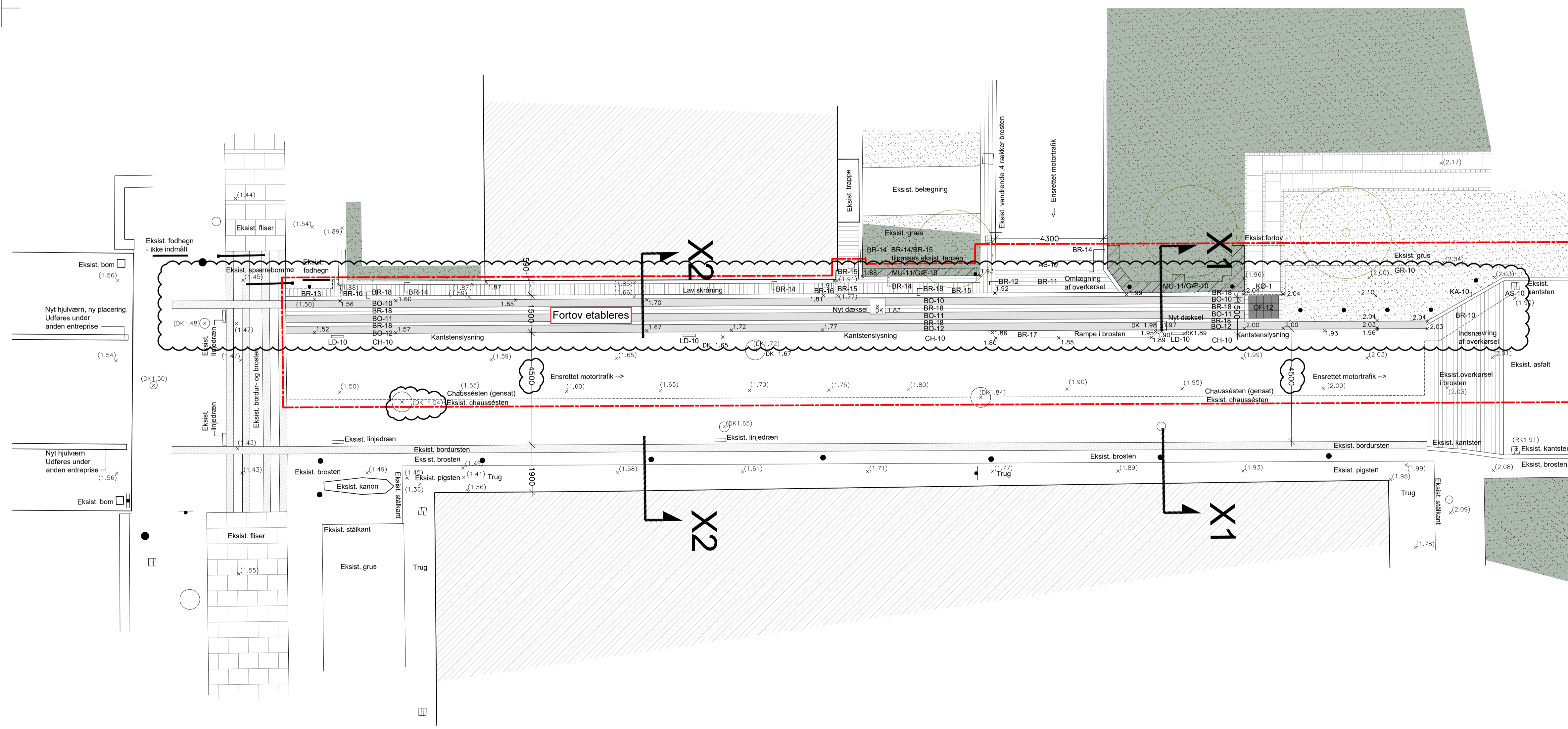


SIGNATURFORKLARING

SIGNATUR	BETEGNELSE
---	Projektgrænse
x(0.00)	Eksisterende kote
x(6.00)	Projekteret kote
xDK 0.00 xRK 0.00	Eksisterende dæksler kote / eksisterende riskote
xDK 0.00 xRK 0.00	Projekteret dæksle kote / projekteret riskote
○ B	Eksist. brønd
■ RK 0.00	Ny brønd
RK 0.00	Projekteret linjedræn
RK 0.00	Projekteret linjedræn med ledelinje-ribber, rist i støbejern
Gallionsvej	
AS-10	Asfalt
BO-10	Bordursten, eksist. sten, stokhugget, gensat i grus
BO-11	Bordursten, ny sten, svarende til BO-10, sat i grus
BO-12	Bordur kantsten=250 mm, ny sten, stokhugget, sat i beton
BR-10	Brostensbelægning, overkørsel, eksist. sten, klovede, gensat i grus
BR-11	Brostensbelægning, overkørsel mod stikvej, eksist. sten, slidte, gensat i grus
BR-12	Brostensvandrende, eksist. sten, slidte, gensat i beton
BR-13	Brostensbelægning, reetablering/lipspasning eksist., slide, sat i grus
BR-14	Brostenskant, 1 række, eksist. sten, slide, gensat i beton
BR-15	Brostensbelægning, eksist. sten, slide, gensat i grus
BR-16	Brosten, skrå flade, eksist. sten, slide, gensat i beton
BR-17	Brostensrampe, 2 rækker, nye sten, stokhuggede, sat i beton
BR-18	Brostensbelægning, nye sten, stokhuggede, sat i grus
CH-10	Chaussesstensbelægning, bueforbandt eksist. sten, klovede gensat i grus
GR-10	Grusbelægning, slotsgrus
GÆ-10	Græs
KA-10	Kantsten, eksist. sten gensat i beton
KØ-10	Københavnerfortov, reetablering/lipspasning eksist. fliser og chaussessten, gensat i grus/beton
MU-11	Muld
OF-12	Taktilerlement, knopflise, støbejern
Operaa	
BR-19	Brostensbelægning, eksist. granitsten, stokhugget, 3 formater, gensat i grus
LL-10	Taktilflise med ribber, støbejern
OF-10	Taktilflise med knopper, støbejern
TH-10	Træhulsrister, eksist. rist, genmonteres

Norde	BETEGNELSE
AF-10	Afmærkning iht. tegn. nr.: OPR_K00_H1_E0_N001/N002/N003. Skilte- og afmærkningsplan
AS-10	Asfalt, ny totalopbygning
AS-11	Asfalt, reetablering med overfladebehandling som eksist.
BR-20	Brostensbelægning, 2 rk. ovenfor kantsten, nye sten, stokhugget, sat i beton
BR-21	Brostensbelægning, omk. nedlæbsbrønd, nye sten, stokhugget, sat i beton
GR-11	Grusbelægning, slotsgrus
GE-10	Græsarmring
GÆ-10	Græs
KA-11	Kantsten, nye fas kantsten, stokhugget, sat beton
KA-12	Kantsten, nye fas kantsten, radiære, R:700mm, stokhugget, sat beton
KA-13	Kantsten, nye fas kantsten, radiære, R:750mm, stokhugget, sat beton
KA-14	Kantsten, nye fas kantsten, radiære, R:500mm, stokhugget, sat beton
LL-11	Taktilerlement, ribber, rustfrit stål
OF-11	Taktilerlement, knopper, rustfrit stål
MU-10	Muld
ST-10	Stålkant

OPR_K02_H1_E0_N111
Rev.: A



HENVISNINGER:

-	-	-
-	-	-
A	Vejbredde rettet til 4,5 m, afvandning og kantsten justeret	MA 2023.05.10
Revision:	Emne:	Udført af: Dato:

Udbudsprojekt

Operaparken Vejprojekt

COBE A/S
 VITA Ingeniører ApS

Orientkaj 4, st. 2150 Nordhavn
 +45 3254 4300
 Klosterbakken 12, 5000 Odense C
 +45 7026 4400

Bygherre: Operaparkfonden
 Esplanaden 50, 1098 København K

Emne: Kote- og belægningsplan
 Delplan L_Vejpr. (Gallionsvej)

Sags nr.: 409
Revision: A

Udført af: ANKL **Kontrol af:** MW **Dato:** 2022.05.02 **Tegnings nr.:** OPR_K02_H1_E0_N111
Godkendt af: TK **Skala:** 1:100