

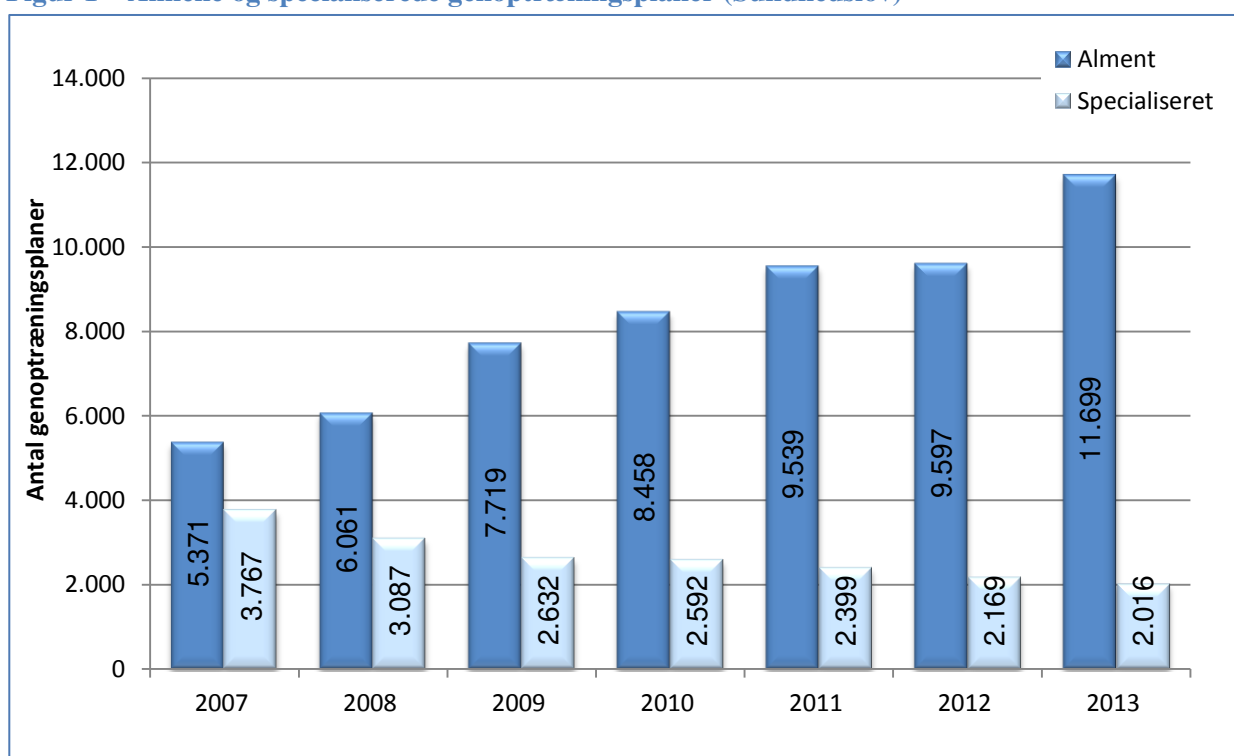
Bilag 2: Statistik for genoptræningsområdet

Tabel 1 Genoptræning (Servicelov)

Fakta	2008	2009	2010	2011	2012	2013	Udvikling 2009-2013
Servicelov genoptræning - Antal ydelser i alt	198	2.139	2.062	2.756	5.241	4.697	120%
Genoptræning på træningscenter	119	1.691	1.638	1.751	1.810	1.427	-16%
Terapeutfaglig udredning	79	448	424	447	585	549	23%
Genoptræning på plejehjem				293	1.482	1.787	510%
Hverdagsrehabilitering				265	1.235	697	163%
Inkontinens					129	237	84%

Note: I 2011 er der pilotprojekt på hverdagsrehabilitering og træning på plejehjem, som bliver fuldt implementeret i 2012.

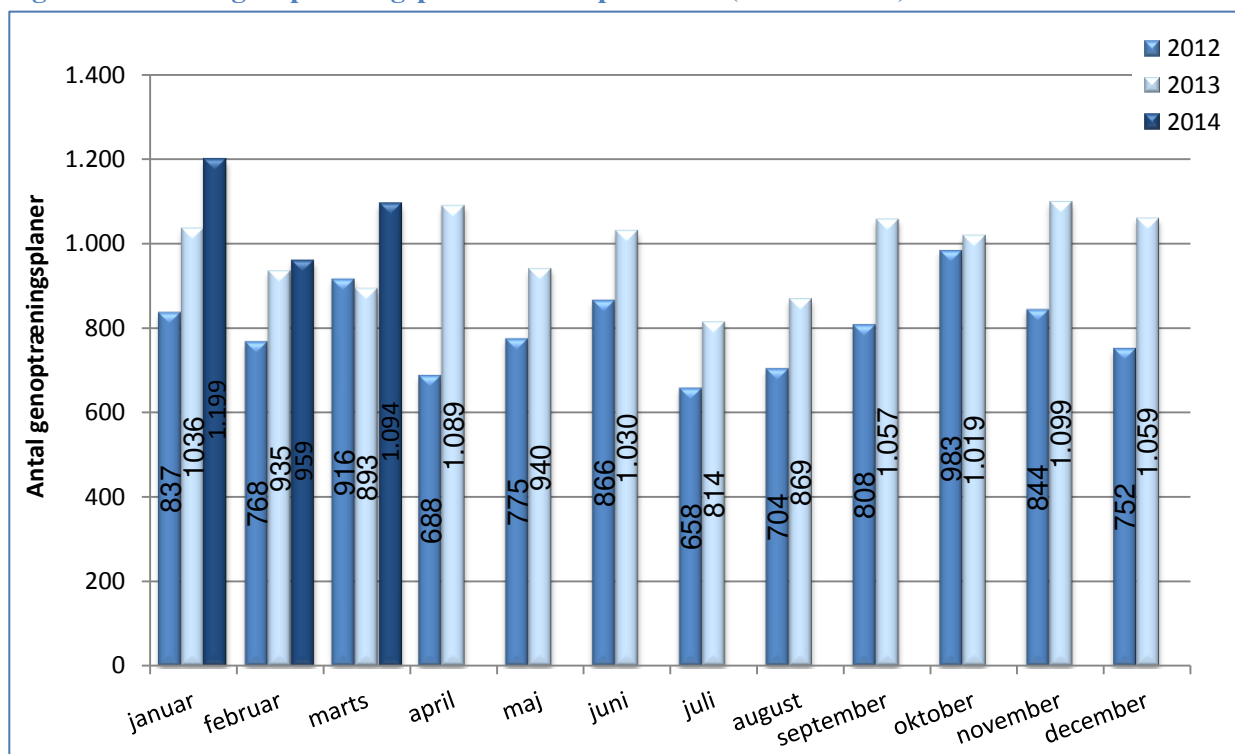
Figur 1 – Almene og specialiserede genoptræningsplaner (Sundhedslov)



Kilde: KOS

Note: Figur 1 viser en stigning i antallet af almene genoptræningsplaner fra 2007 og frem. I 2013 ses en markant høj stigning i forhold til de tidligere år. Dette hæger bl.a. sammen med et øget antal genoptræningsplaner indenfor diagnosegrupperne af yngre borgere med ledoperationer, smerter i led/muskler og rygsmærter. Der ses ligeledes en høj stigning i antallet af genoptræningsplaner indenfor det geriatriske område (den ældre medicinske patient).

Figur 2 – Almene genoptræningsplaner fordelt på måned (Sundhedslov)



Kilde: KOS

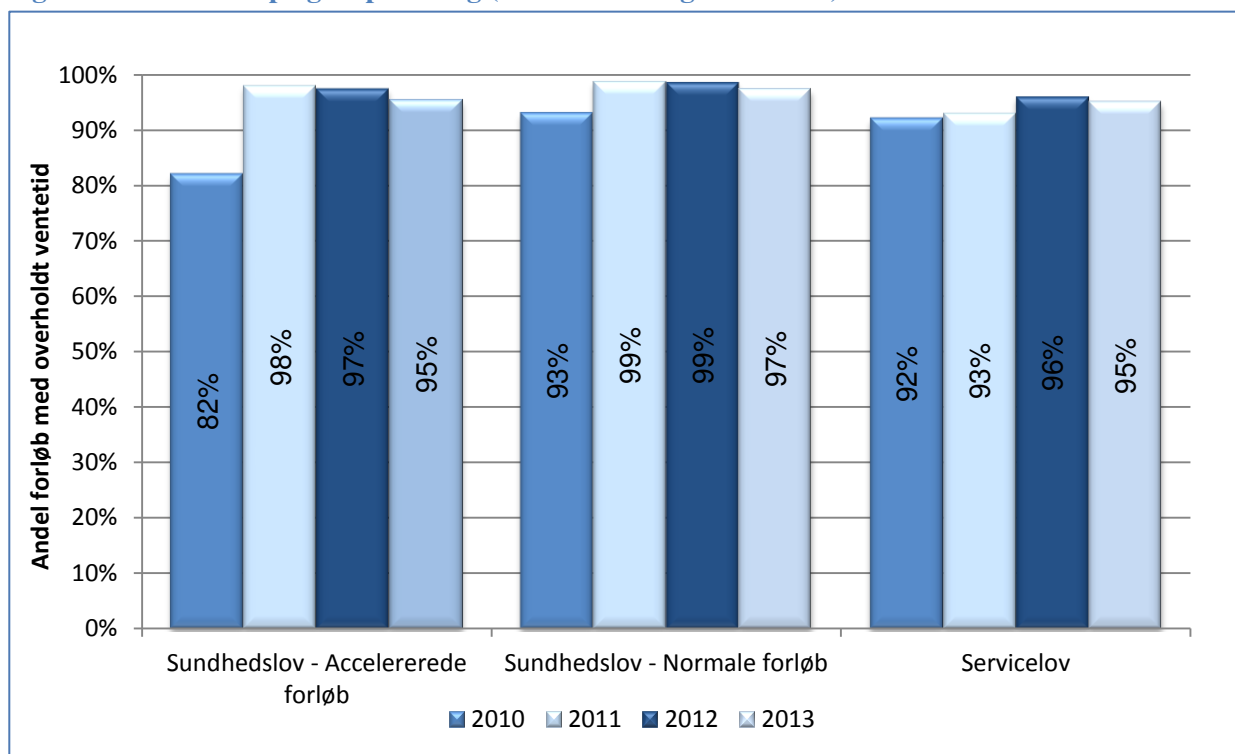
Note: I 2013 ses en markant høj stigning i forhold til de tidligere år. Dette hæger bl.a. sammen med et øget antal genoptræningsplaner indenfor diagnosegrupperne af yngre borgere med ledoperationer, smerter i led/muskler og rygsmerter. Der ses ligeledes en høj stigning i antallet af genoptræningsplaner indenfor det geriatriske område (den ældre medicinske patient).

Tabel 2 Almene genoptræningsplaner fordelt på alder (Sundhedslov)

Fakta	2007	2008	2009	2010	2011	2012	2013	Udvikling 2007-2013
Aldersfordeling								
0-64 år	48%	48%	50%	53%	55%	55%	56%	8%-point
65-79 år	26%	28%	27%	26%	26%	25%	25%	-1%-point
80+ år	25%	24%	22%	21%	19%	20%	19%	-6%-point

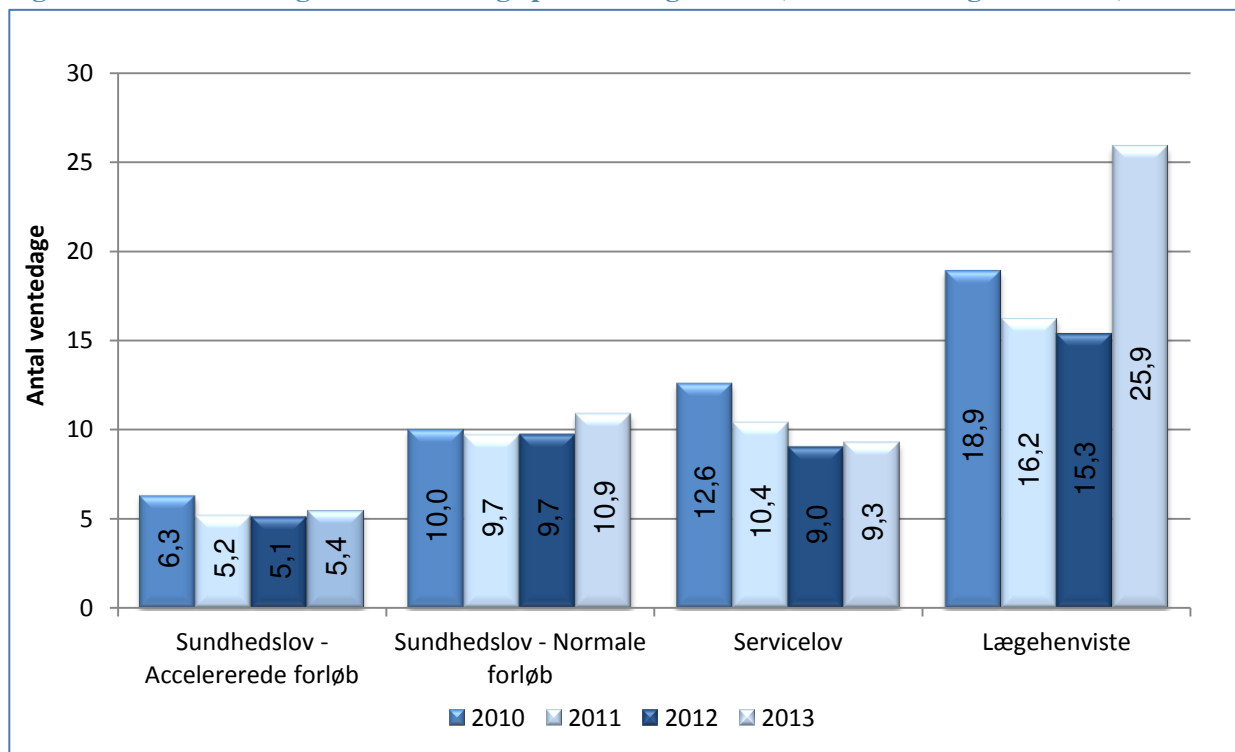
Note: Udviklingen viser, at antallet af almene genoptræningsplaner stiger indenfor aldersgruppen af borgere under 65 år. Dette stemmer overens med udviklingen i diagnosegrupperne.

Figur 3 – Ventetider på genoptræning (Sundhedslov og Servicelov)



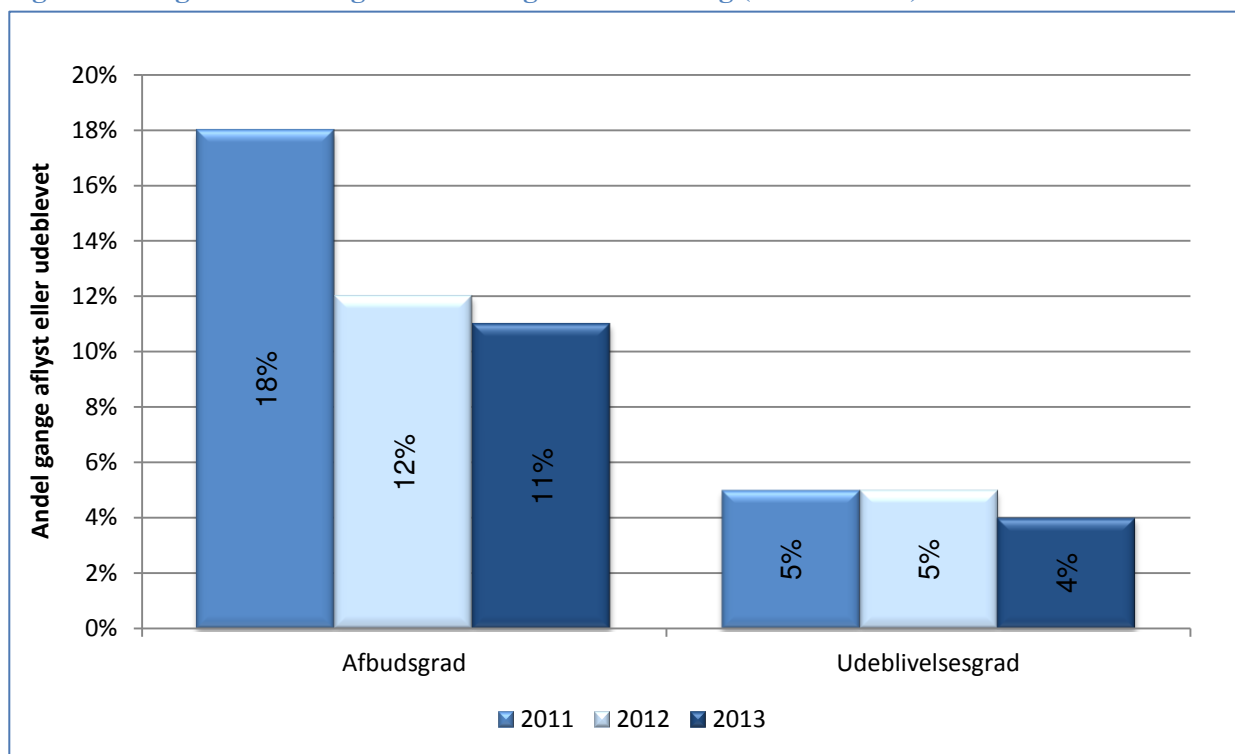
Kilde: KOS og Sundhedsportalen

Figur 4 – Gennemsnitligt antal ventedage per træningsforløb (Sundhedslov og Servicelov)



Kilde: KOS og Sundhedsportalen

Figur 5 – Borgers afbuds- og udeblivesgrad fra træning (Sundhedslov)



Kilde: Sundhedsportalen

Note: Siden 2011 er der arbejdet målrettet med at nedbringe afbuds- og udeblivesprocenten. Indsatserne har bl.a. haft fokus på borgerinddragelse i form af forventningsafstemning og indflydelse på træningstider mv. Forvaltningen arbejder fortsat på den positive udvikling, bl.a. gennem fokus på social ulighed i sundhed og hvordan borgere med få ressourcer understøttes fx i forhold til indkaldelsesmetoder til genoptræning/rehabilitering.