

27.02.2023

Enhedschef Maria Helledi
Mobilitet, Klimatilpasning og Byvedligehold

Resultater af foranalyse om trafiksikkerhed på Frederikssundsvej

Brønshøj-Husum og Bispebjerg



Analysen

- Foranalysen er foretaget fra maj til december 2022
- Inddragelse

Workshop for Brønshøj-Husum og
Bispebjerg Lokaludvalg

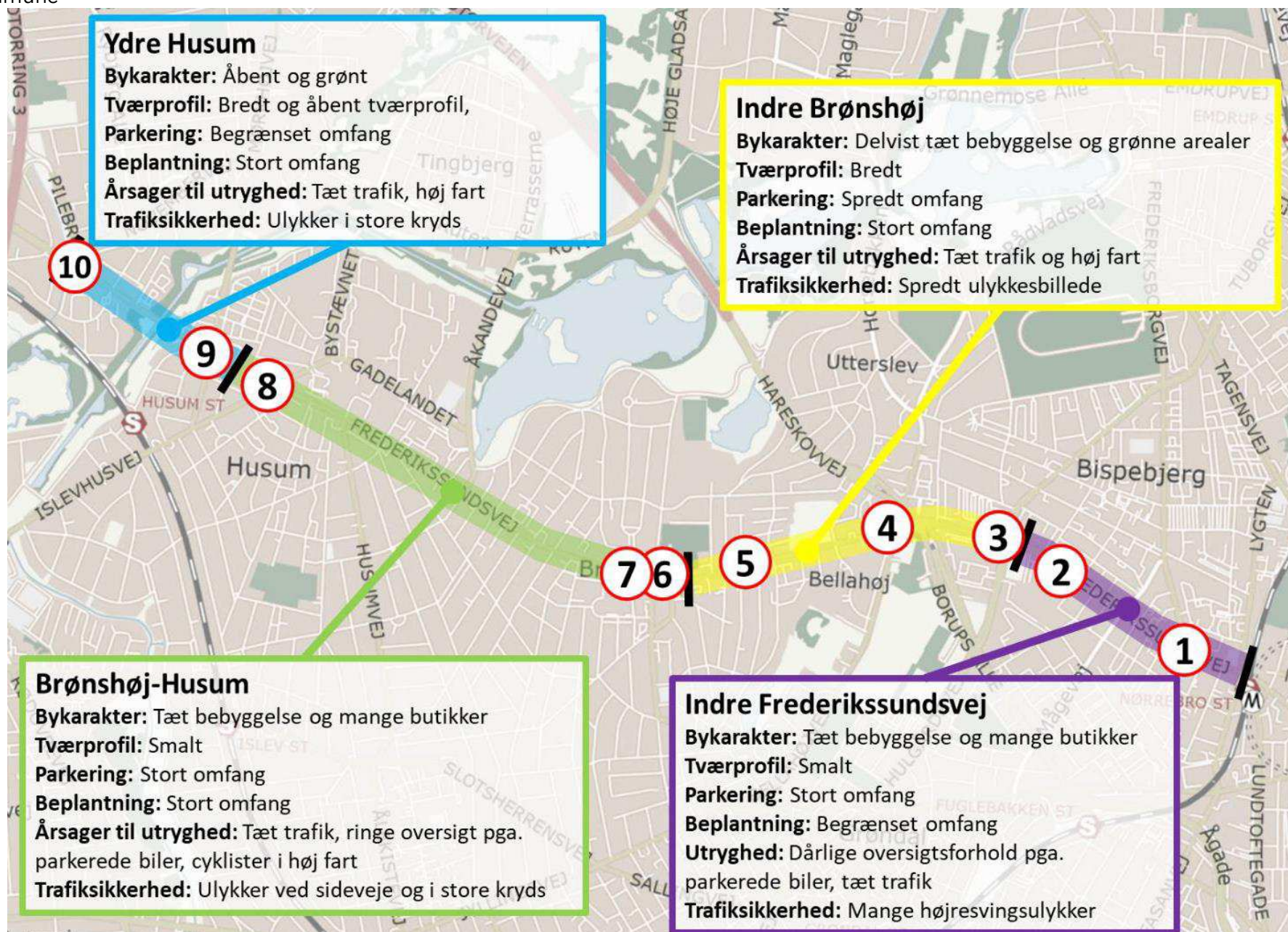
Inddragelse på gadeplan med
tilhørende
spørgeskemaundersøgelse

Besigtigelse med Bellahøj Skole,
Brønshøj Skole og Skolen I
Charlottegården



Uheldsanalyse med udpegning af ulykkesbelastede lokaliteter

- 755 politiregistrerede trafikulykker fordelt på hele Frederikssundsvej (2012-2021).
- 158 ulykker med personskaade.
- Højresvingsulykker er den mest hyppige ulykkestype og udgør næsten en femtedel af alle ulykker.
- Fodgængere og cyklister udgør lidt over en femtedel af de involverede i ulykker, men udgør over to tredjedele af de tilskadekomne.
- Løsningsforslag for 10 kryds på Frederikssundsvej.
- Det er en forudsætning for de 10 løsningsforslag, at hastigheden sættes ned til 40km/t på hele Frederikssundsvej.



Ydre Husum
Bykarakter: Åbent og grønt
Tværsprofil: Bredt og åbent tværsprofil,
Parkering: Begrænset omfang
Beplantning: Stort omfang
Årsager til utryghed: Tæt trafik, høj fart
Trafiksikkerhed: Ulykker i store kryds

Indre Brønshøj
Bykarakter: Delvist tæt bebyggelse og grønne arealer
Tværsprofil: Bredt
Parkering: Spredt omfang
Beplantning: Stort omfang
Årsager til utryghed: Tæt trafik og høj fart
Trafiksikkerhed: Spredt ulykkesbillede

Brønshøj-Husum
Bykarakter: Tæt bebyggelse og mange butikker
Tværsprofil: Smalt
Parkering: Stort omfang
Beplantning: Stort omfang
Årsager til utryghed: Tæt trafik, ringe oversigt pga. parkerede biler, cyklister i høj fart
Trafiksikkerhed: Ulykker ved sideveje og i store kryds

Indre Frederikssundsvej
Bykarakter: Tæt bebyggelse og mange butikker
Tværsprofil: Smalt
Parkering: Stort omfang
Beplantning: Begrænset omfang
Utryghed: Dårlige oversigtsforhold pga. parkerede biler, tæt trafik
Trafiksikkerhed: Mange højresvingsulykker

Mulig etapeinddeling

Etaper	Anlægssum		Antal parkeringsplader der nedlægges
Anlæg af alle 10 kryds på en gang	18,3 mio. kr.		11
Etape 1A	8,4. mio. kr.	Etape 1A er kryds med alvorlige ulykker og et klart billede af ulykkestyperne.	0
Etape 1B	8,7 mio. kr.	Etape 1B er kryds med alvorlige ulykker og et klart billede af ulykkestyperne.	0
Etape 2	8,5 mio. kr.	Etape 2 er kryds, hvor der er sket alvorlige ulykker, uden der dog er en klar tendens i ulykkestyperne.	3
Etape 3	7,1 mio. kr.	Etape 3 er kryds, hvor der er sket få eller ingen ulykker, men er medtaget på baggrund af en besigtigelse	8



..... Kommunegrænse

- 1A Etape 1A
- 1B Etape 1B
- 2 Etape 2
- 3 Etape 3

FREDERIKSSUNDSVEJ
 Bispebjerg og Brønshøj-Husum
 Oversigtskort med etaper



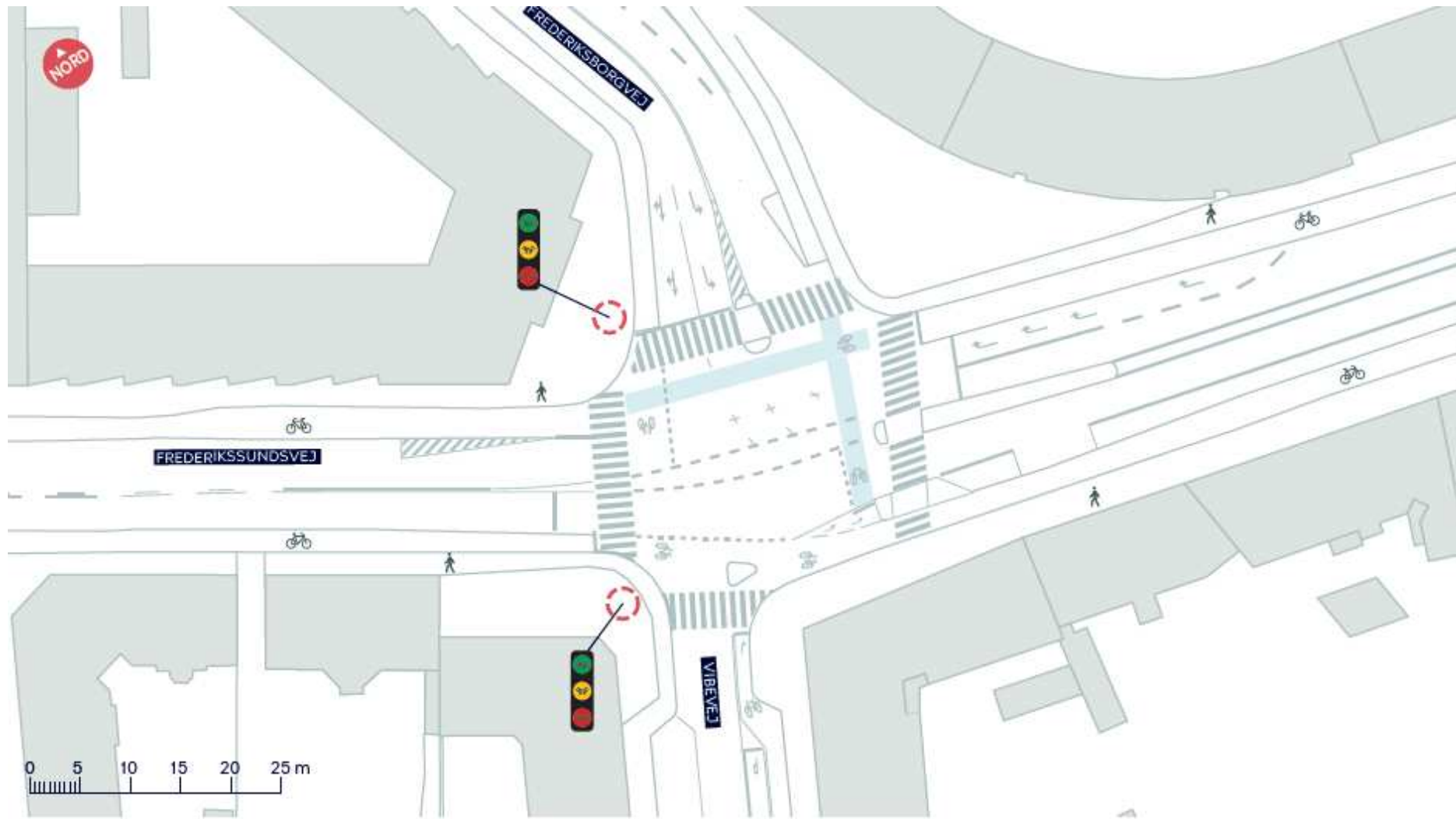
Politisk handlerum

Budgetforhandlinger:

- Der laves budgetnotat til Budget 2024
- Alternativt kan budgetnotat bestilles til Overførselssagen 2022-23

Etapeopdeling:

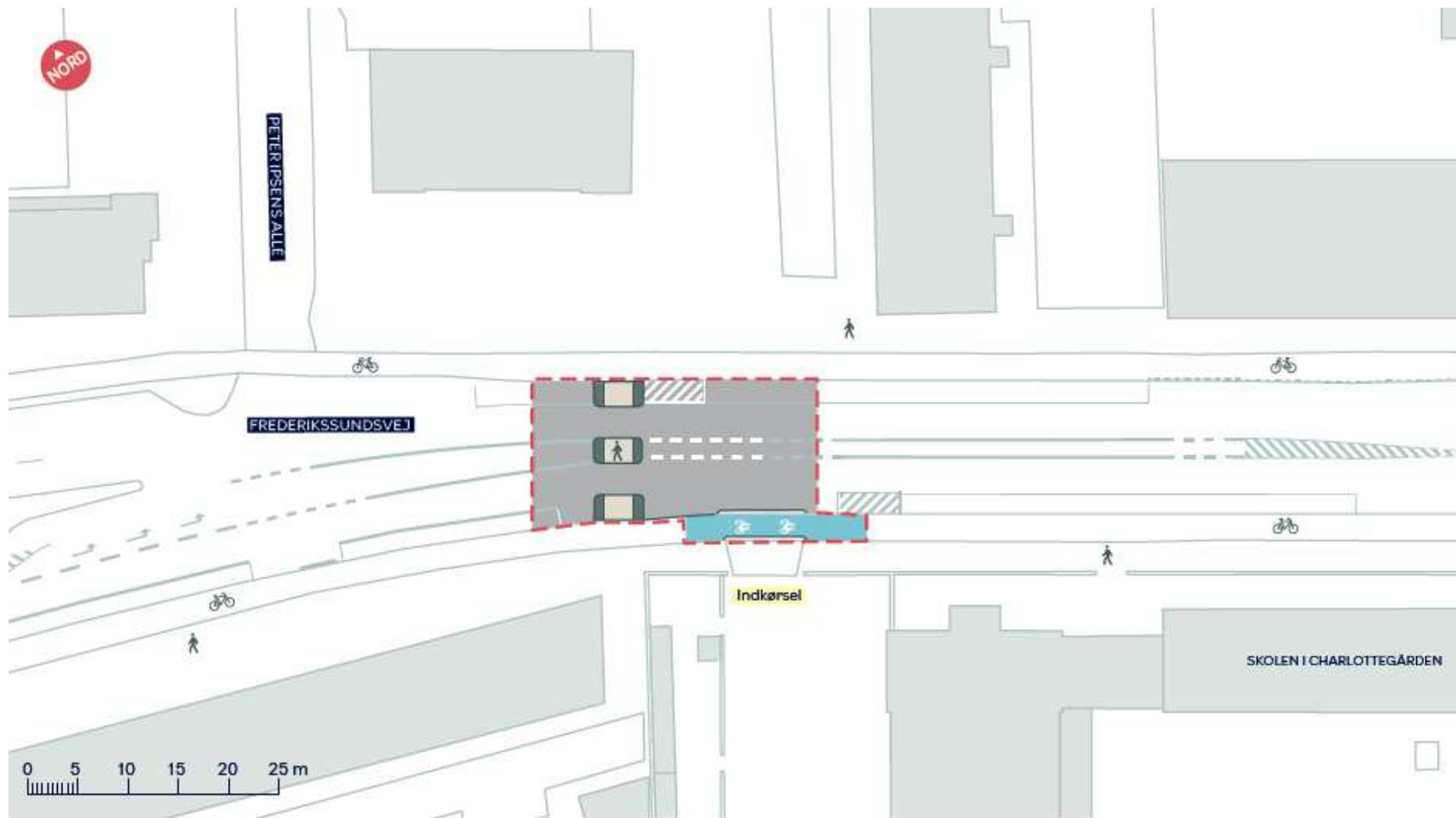
- Projektet kan deles op i 4 etaper, de kan udføres samlet eller hver for sig. Dette vil fremgå af budgetnotat.
- Inddeling i etaper vil fordyre det samlede projekt



- - - Anlægsområde
-  Cyklistsignal for cyklister

FREDERIKSSUNDSVEJ
Krydset ved Frederiksborgvej / Vibevej
Projektforslag
BILAG 3A





- Anlægsområde
- Cykelsti
- Fortov

FREDERIKSSUNDSVEJ
Ved Skolen i Charlottegården
Projektforslag

BILAG 3B





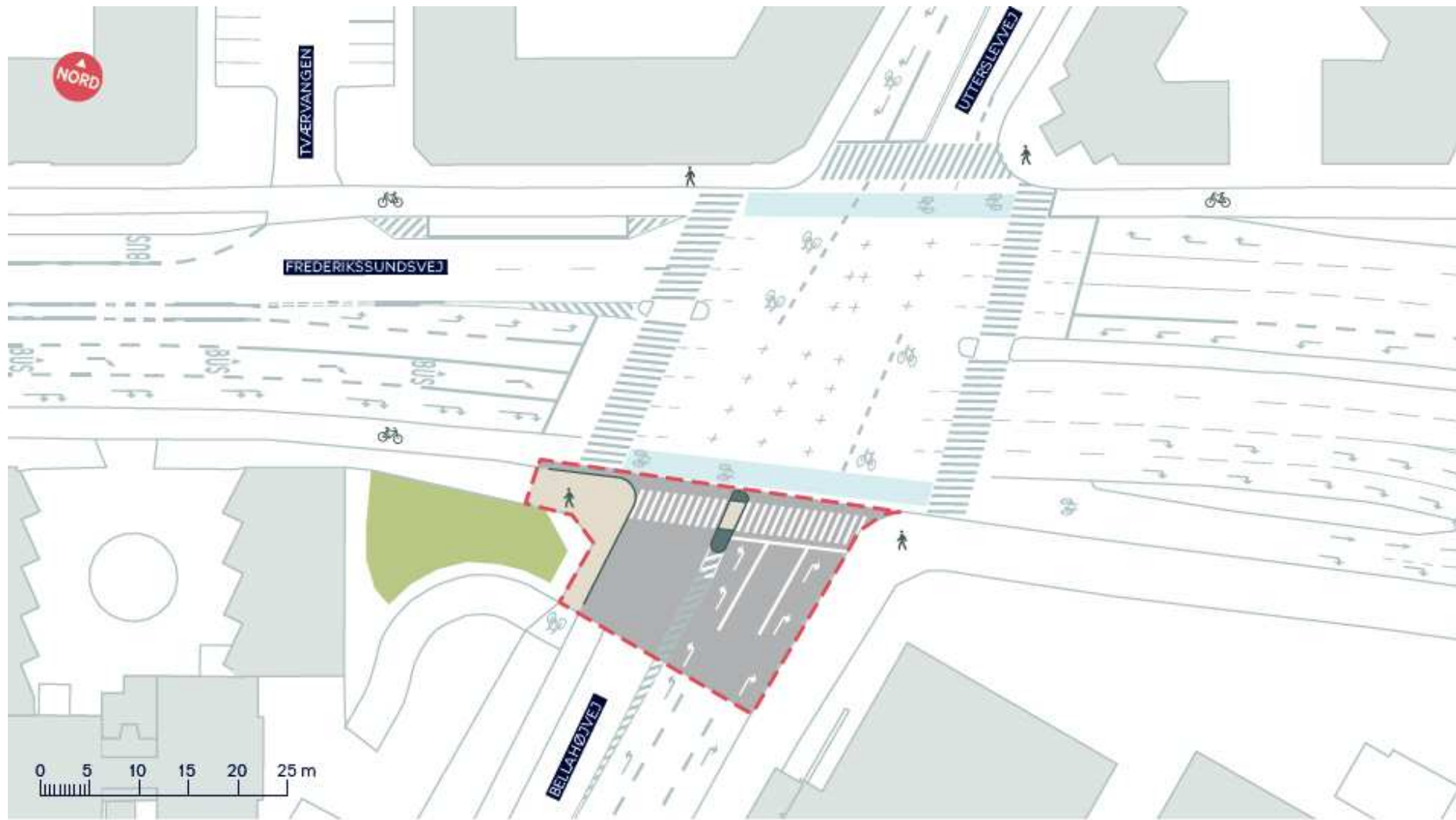
--- Anlægsområde

FREDERIKSSUNDSVEJ
Krydset ved Hulgårdsvej / Tomsgårdsvej

Projektforslag

BILAG 3C





--- Anlægsområde

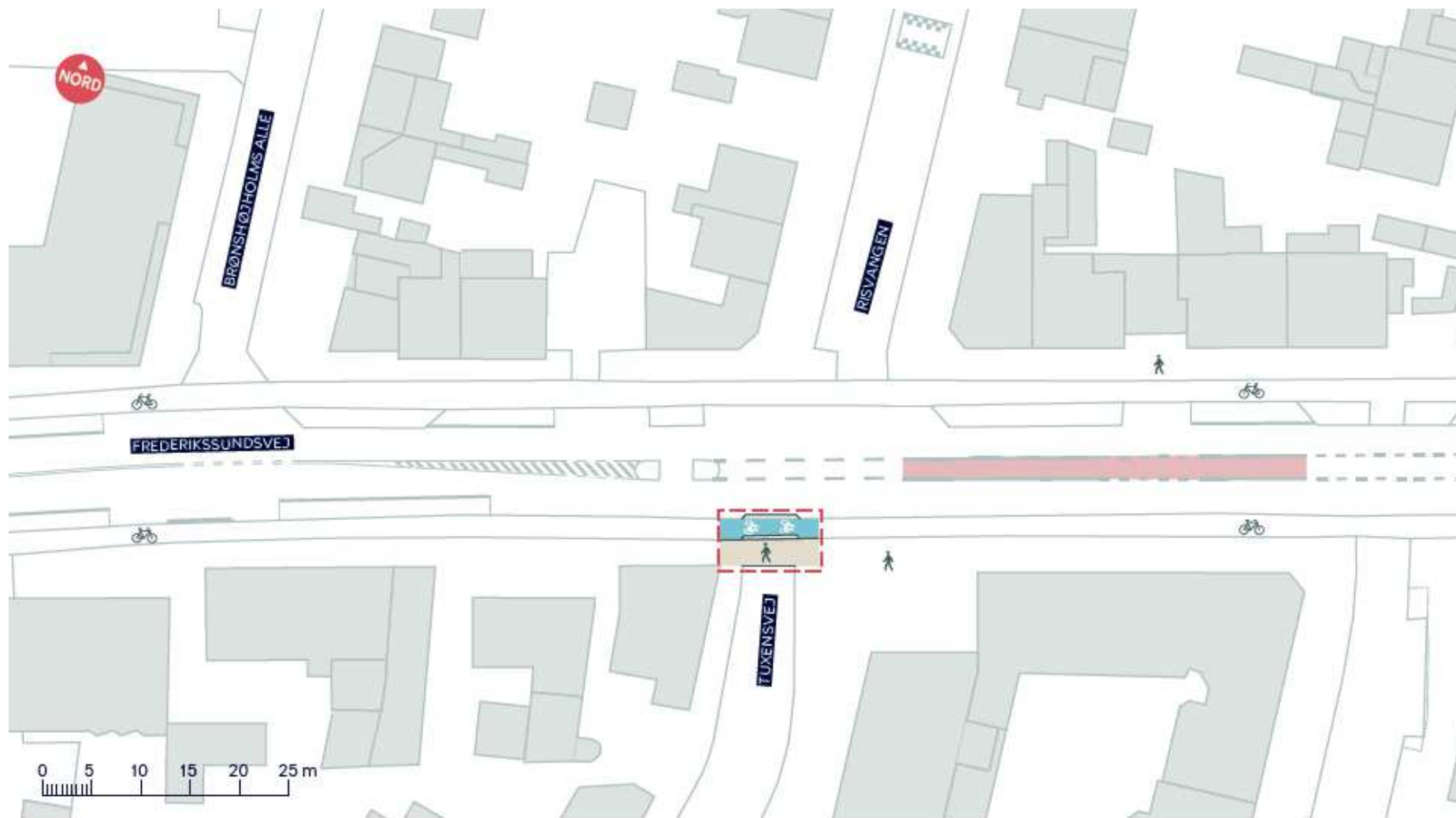
■ Fortov

FREDERIKSSUNDSVEJ
Krydset ved Bellahøjvej / Utterslevvej

Projektforslag

BILAG 3D





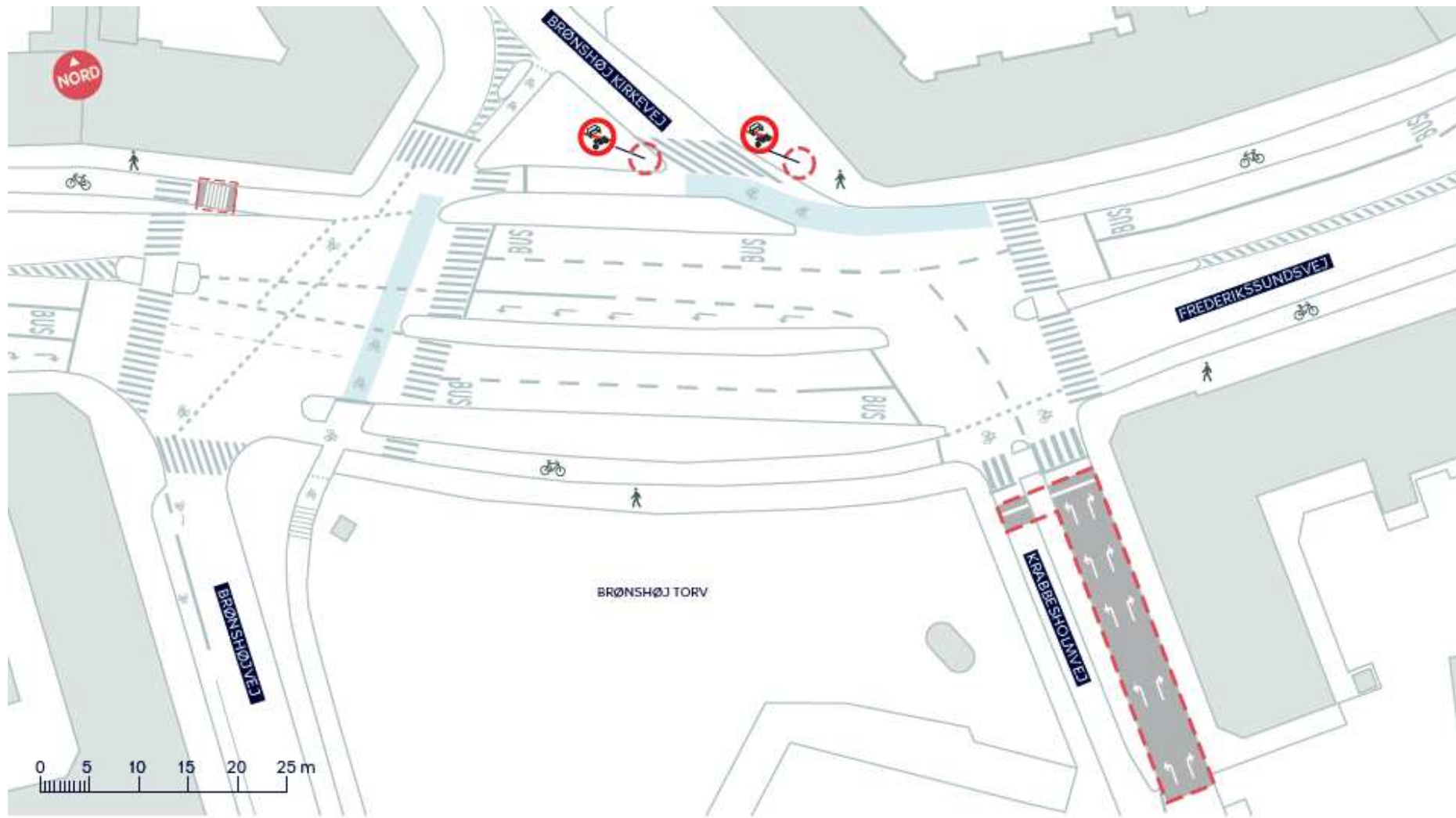
- Anlægsområde
- Cykelsti
- Fortov

FREDERIKSSUNDSVEJ
Krydset ved Tuxensvej / Risvangen

Projektforslag

BILAG 3E

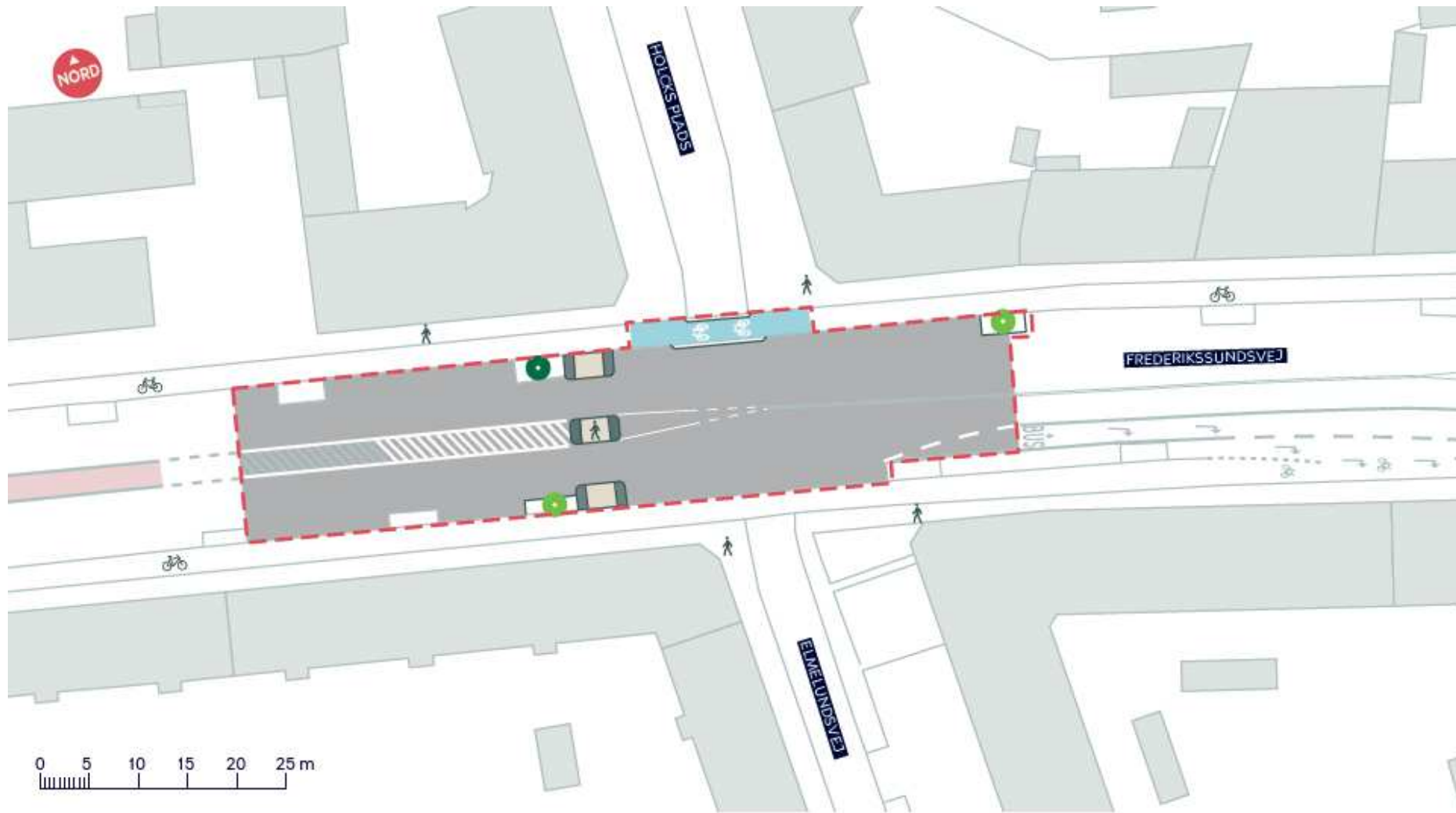




--- Anlægsområde

FREDERIKSSUNDSVEJ
Brønshøj Torv
Projektforslag
BILAG 3F





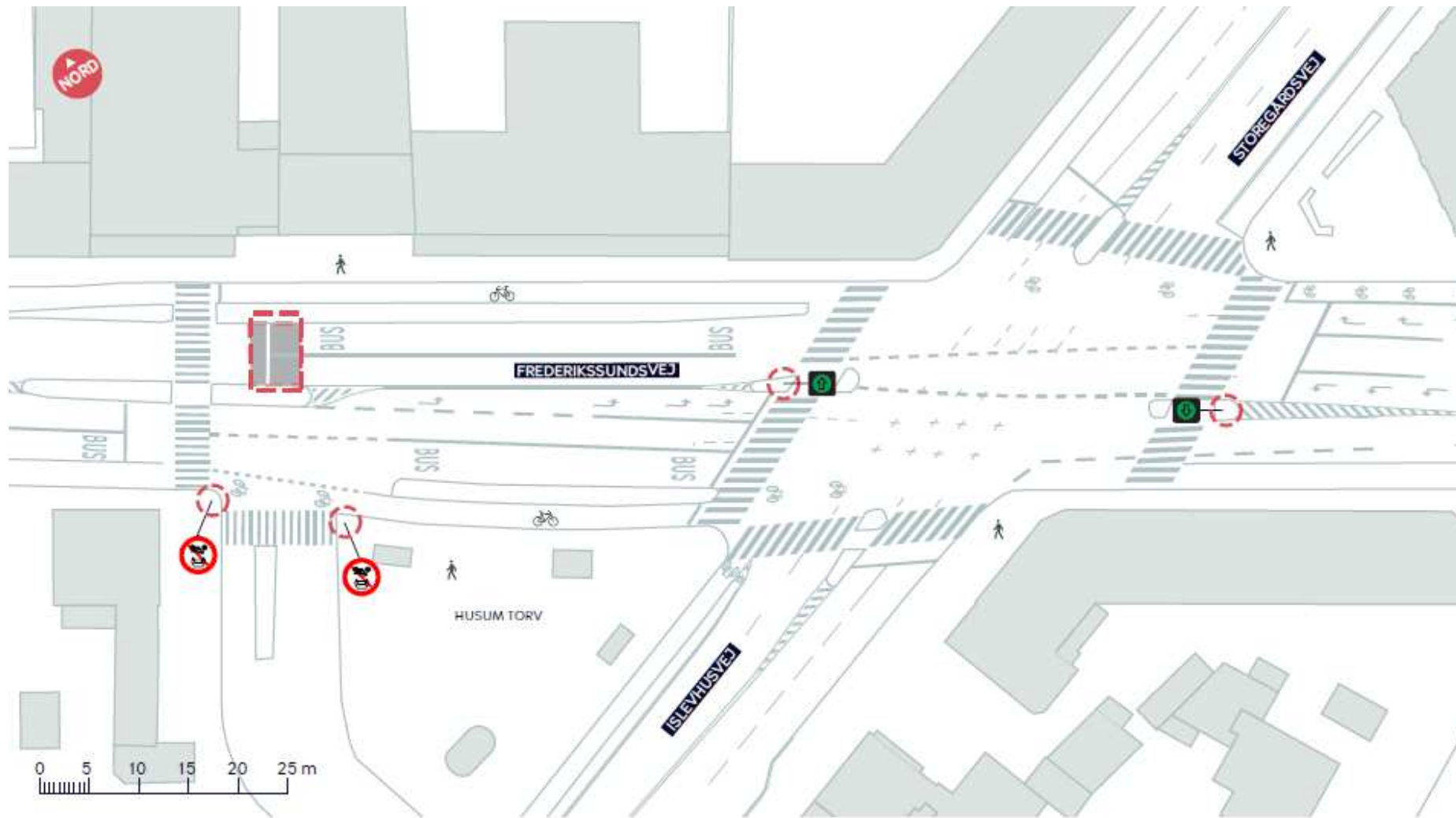
- - - Anlægsområde
- Blåt cykelfelt
- Fortov
- Træ
- Eksisterende træ der flyttes

FREDERIKSSUNDSVEJ
 Ved Holcks Plads og Elmelundsvej

Projektforslag

BILAG 3G

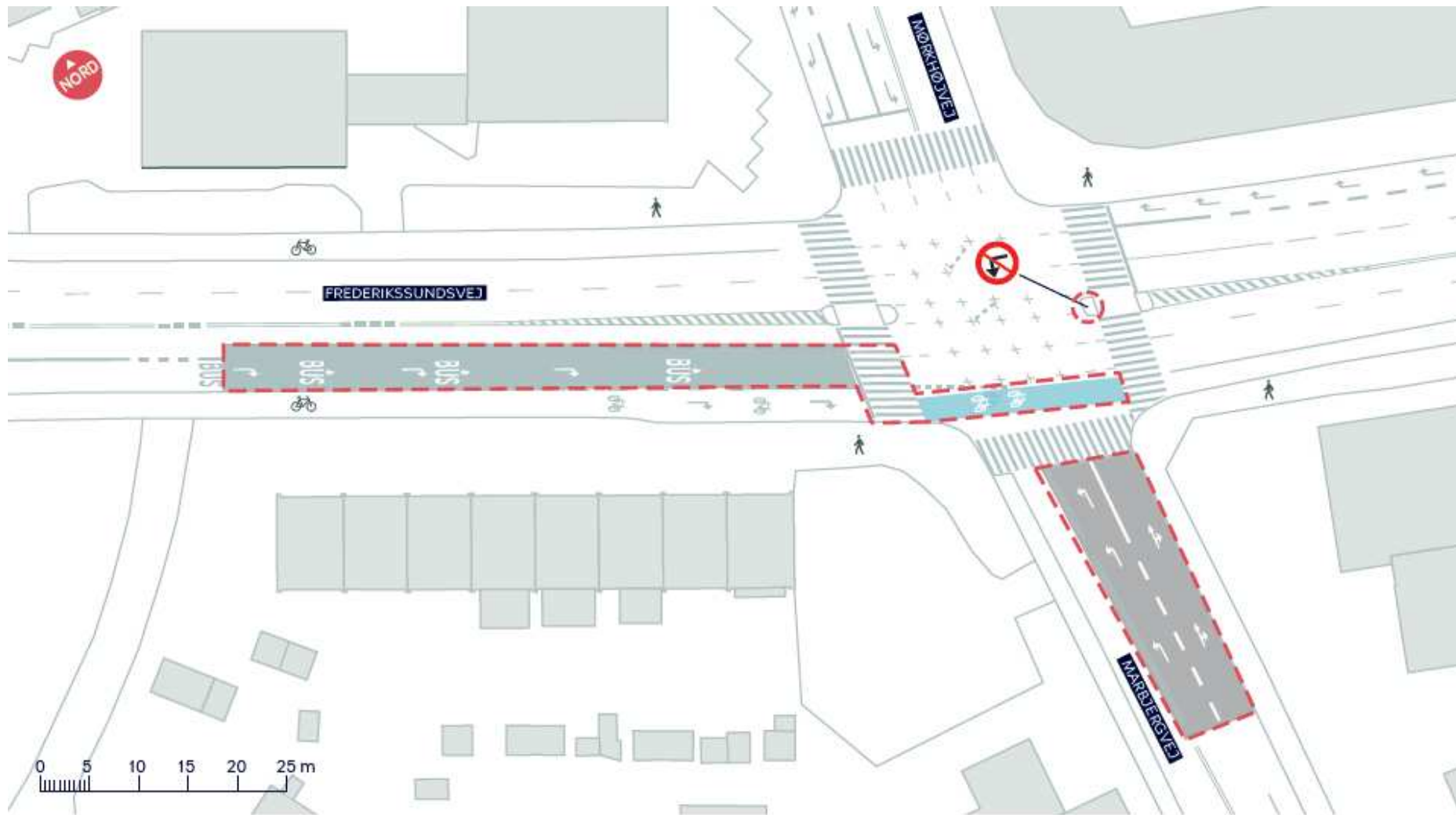




- - - Anlægsområde
- 1-lys venstresvingspil

FREDERIKSSUNDSVEJ
Husum Torv
Projektforslag
BILAG 3H





--- Anlægsområde

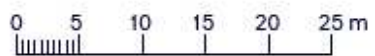
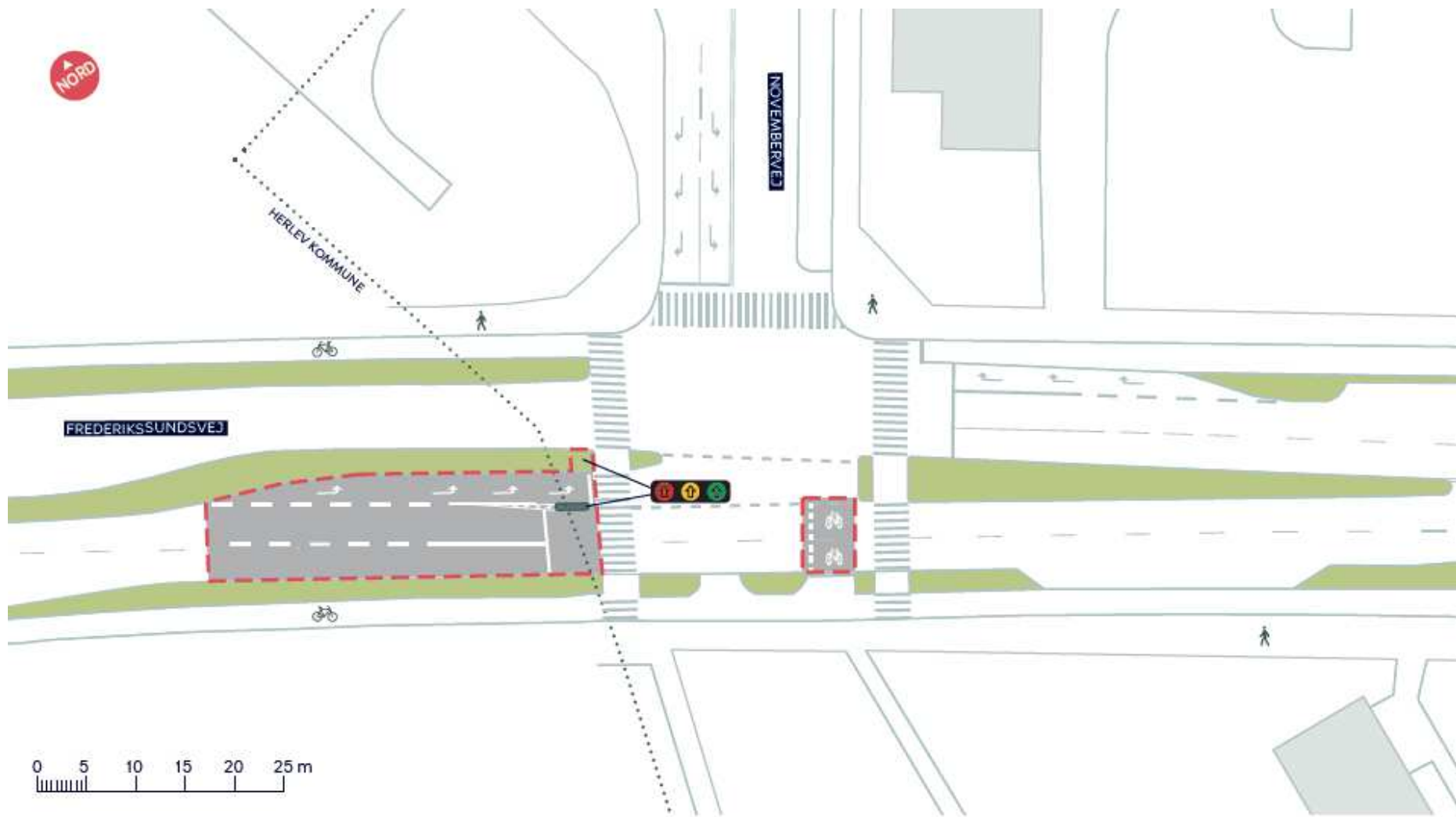
Blåt cykelfelt

FREDERIKSSUNDSVEJ
Krydset ved Marbjergvej / Mørkhøjvej

Projektforslag

BILAG 3J





- - - Anlægsområde
- Kommunegrænse
- 3-lys højresvingpil

FREDERIKSSUNDSVEJ
 Krydset ved Novembervej / Herlev Hovedgade

Projektforslag

BILAG 3K

