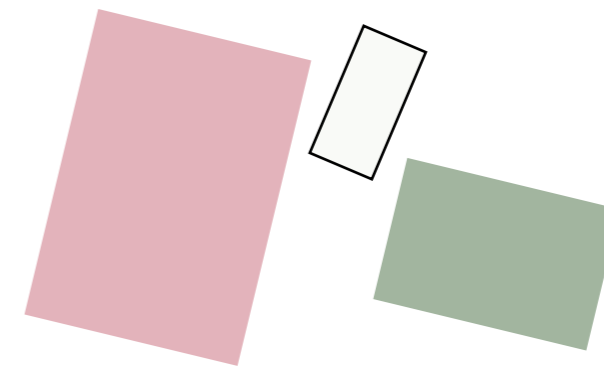
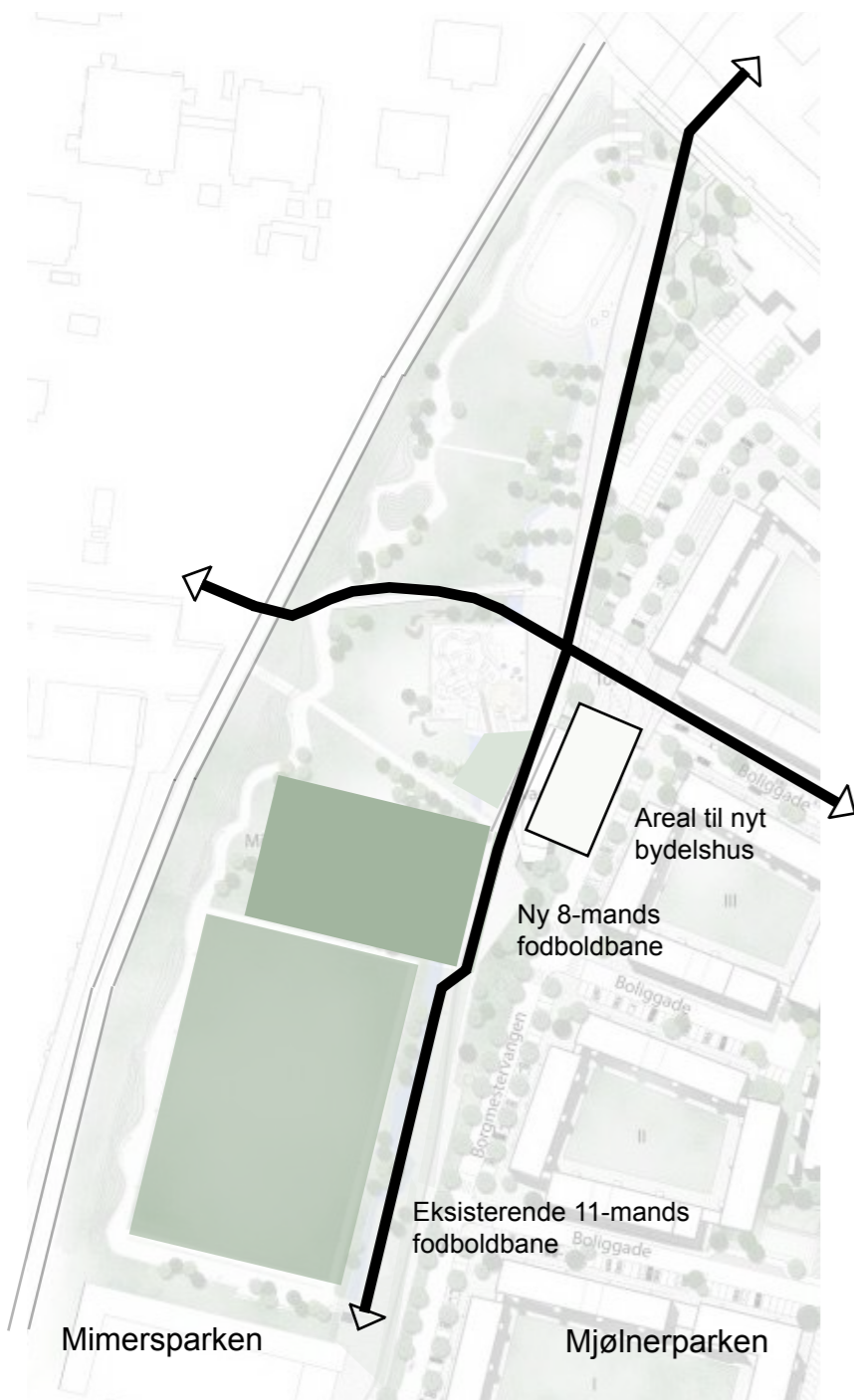


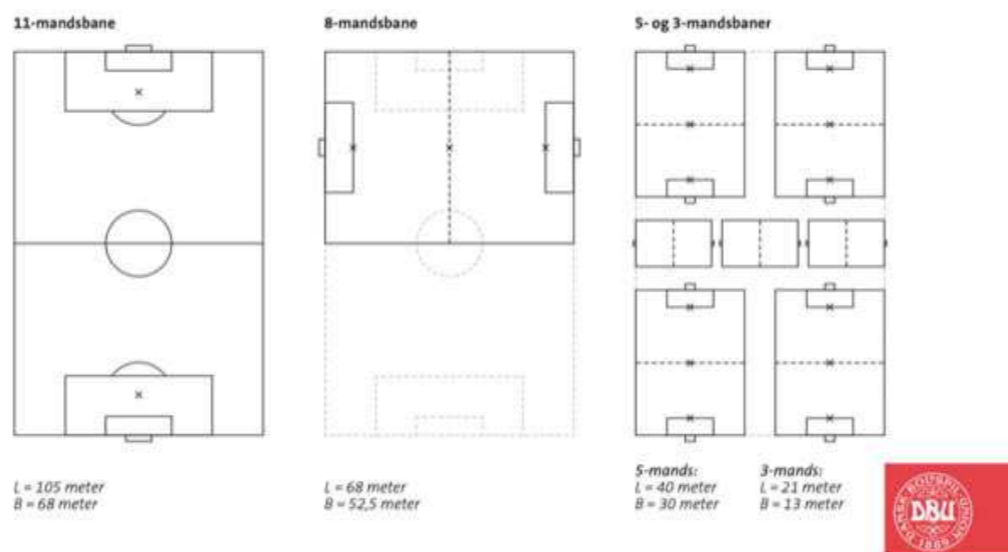
Forslag til ny boldbane i Mimersparken





Nordvestpassagen

Anbefalede banestørrelser i børne- og ungdomsfodbold pr. 1/8 2014



Nværende 2x7 mands bane i Nørrebrøparken, set fra Nordbanegade



Ny boldbane i Mimersparken

Dette forslag til fornyelse af Mimersparken bygger på behovet for at udvide banekapaciteten for unge fodboldspillere på Nørrebro .

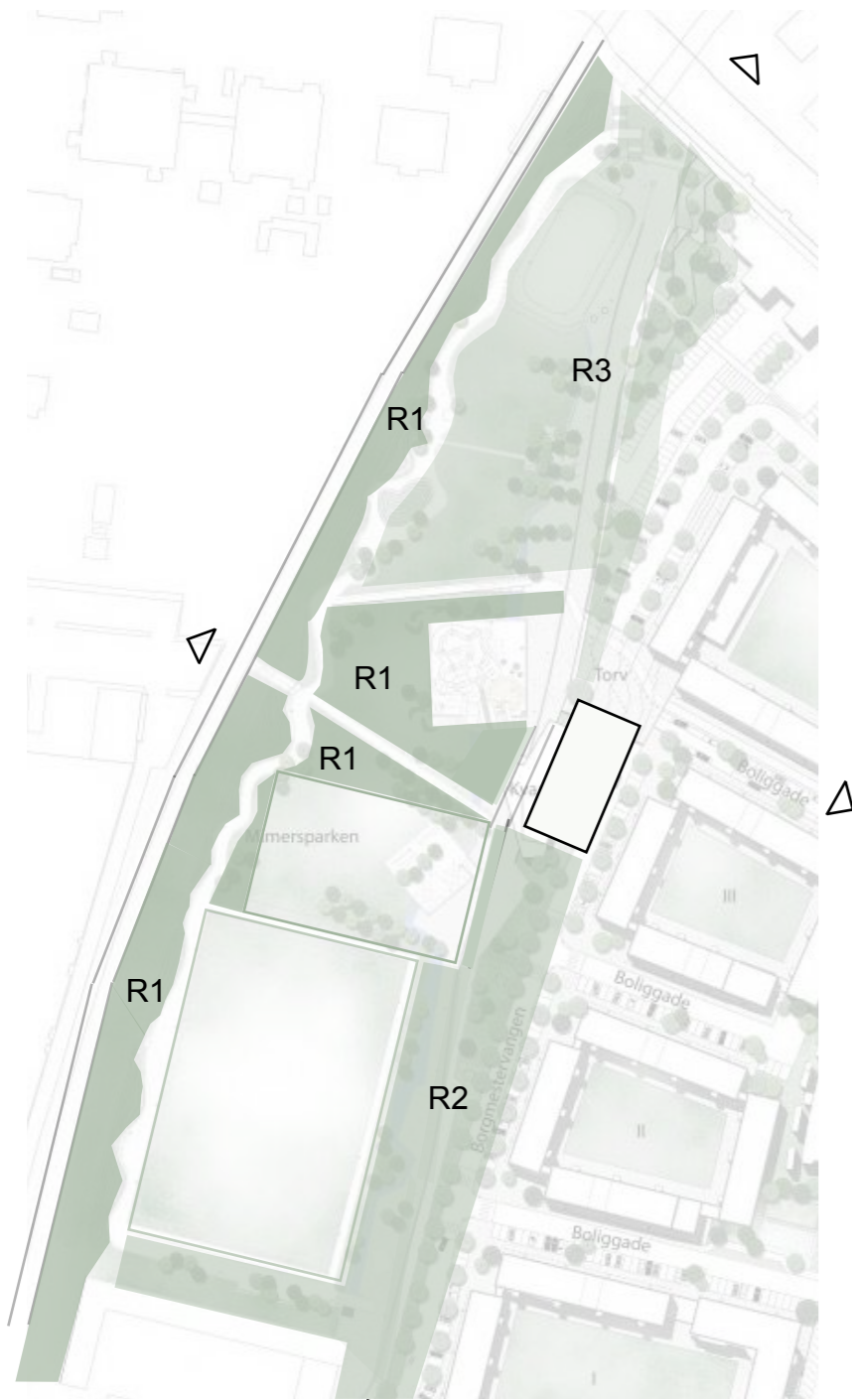
Der er et stigende behov for arealer til boldspil på ydre Nørrebro og der er meget få arealer der kan udnyttes til dette formål. Der skal samtidig tages hensyn til behovet for natur og rekreative grønne områder, samt de mange ønsker til udnyttelse af frie udearealer der er i byen som helhed.

Området med boldspil i Mimersparken bliver i forvejen brugt til 11-mands fodbold og derfor peges der på at udvide dette område med en 8-mands bane som tilgodeser sammenhængskraften for klubberne og de mange børn der kan få glæde af den ekstra bane.

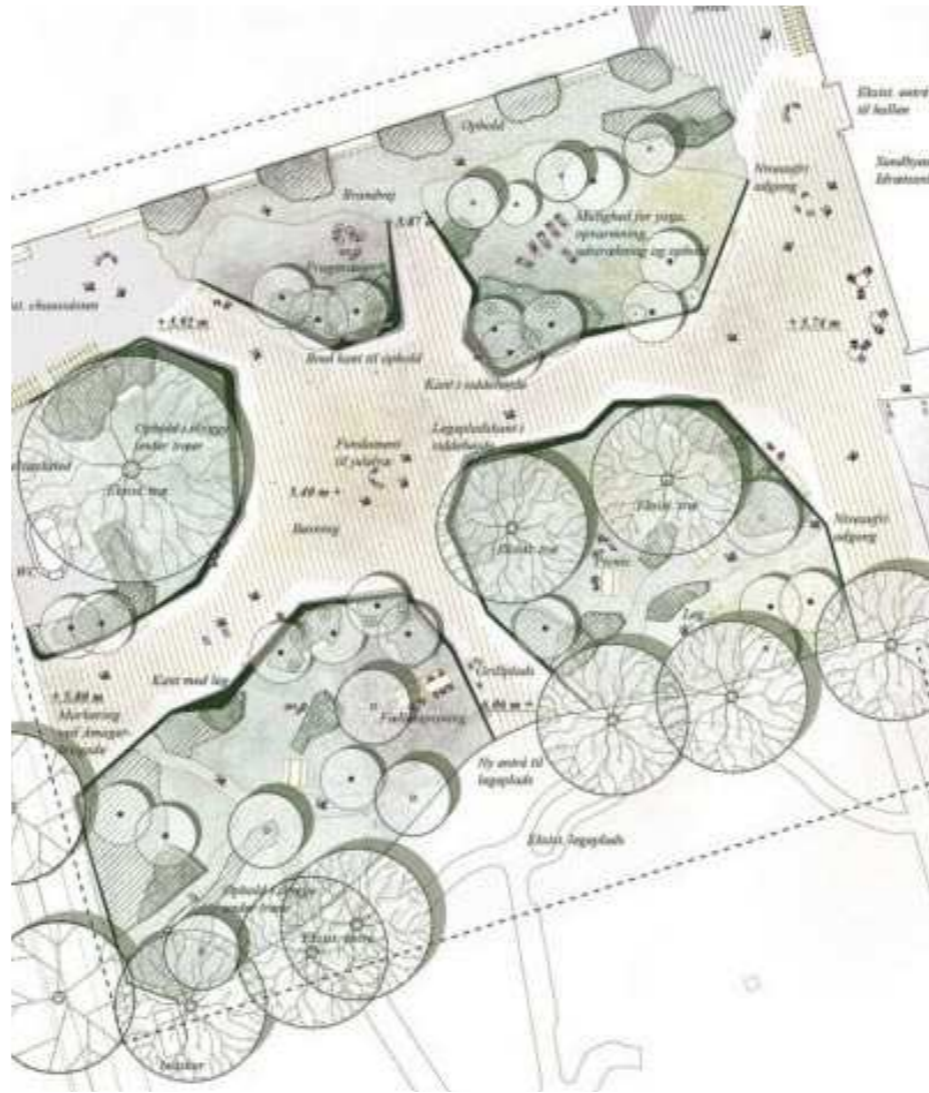
Området er fint tilgængeligt og bliver i fremtiden endnu mere tilgængeligt da der bliver åbnet en nord/sydgående cykelsti samt Nordvestpassagen som vil binde bydelene yderligere sammen. Området bliver således tilgængeligt fra alle fire verdens hjørner.

Nværende 11-mands bane i Mimersparken med lavt hegn - set fra selve banen





Reference 1
Remiseparken - Biodiversitet



Reference 2
Sundbyøster Plads



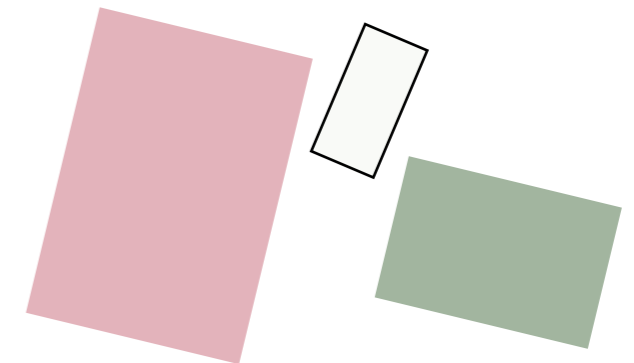
Anvendelse af arealer

I forbindelse med oprettelsen af den nye 8-mandsfodboldbane ønsker vi at anvise hvorledes boldbanen kan indgå i en større sammenhæng med de omgivende arealer.

Vi vil derfor foreslå at Mimersparken bliver forsynet med tre forskellige landskabstyper. Den første type er vist som reference 1 og er en tæt skovlignende beplantning med mulighed for høj biodiversitet.

Reference 2 er en moderne åben byskov kaldt "lunden" med rekreative faciliteter og mindre boldspilbaner, så som petanque o.l. altså et roligt oplevelses område.

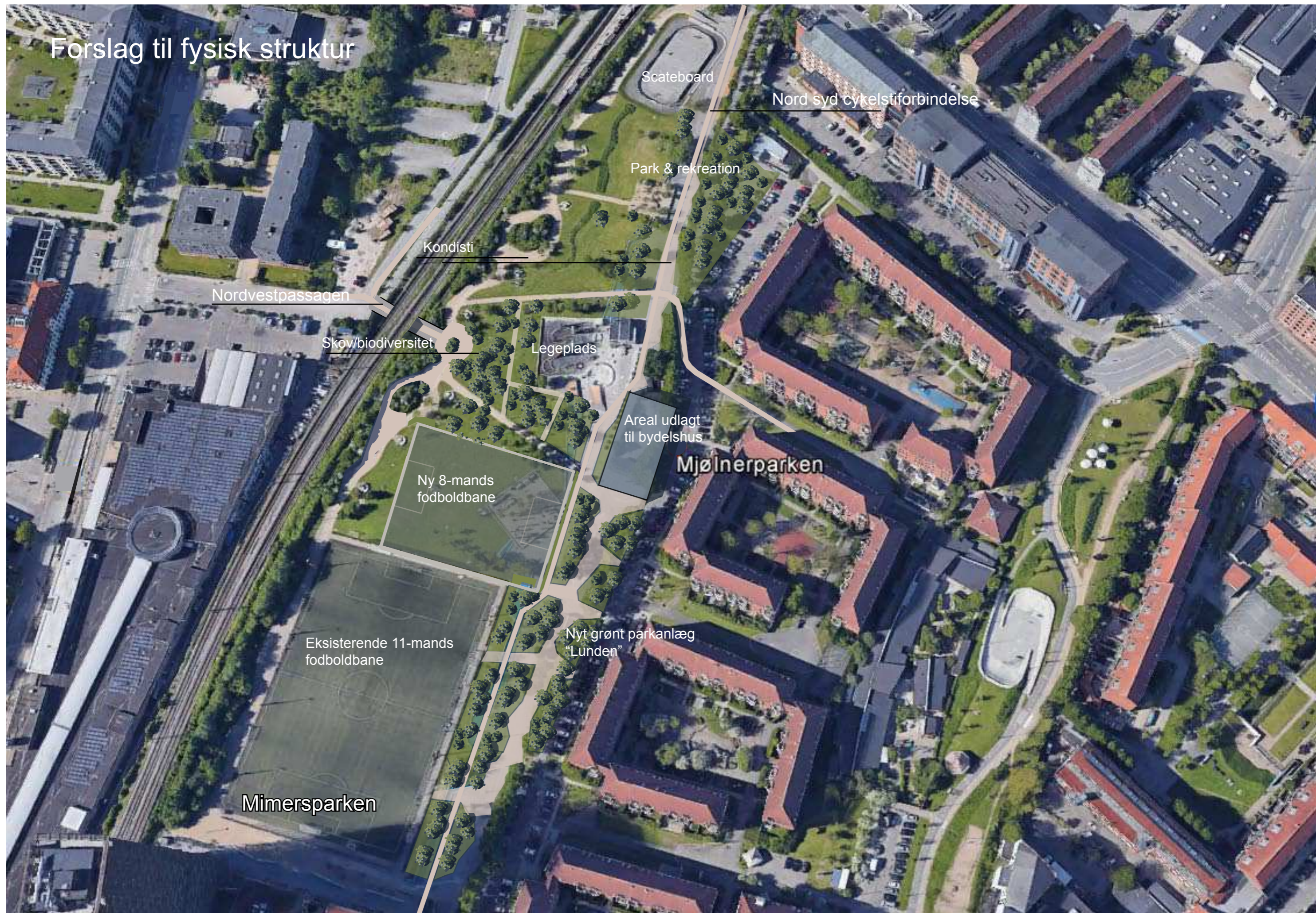
Den sidste landskabstype er en park med indbyggede legeredskaber og opholdsfaciliteter og der vil være en naturlig rute eller flere som kan udnyttes til kondistier.



Reference 3
Remiseparken



Forslag til fysisk struktur



Scateboard

Nord syd cykelstiforbindelse

Park & rekreation

Kondisti

Nordvestpassagen

Skov/biodiversitet

Legeplads

Areal udlagt til bydelshus

Mjølnerparken

Ny 8-mands fodboldbane

Eksisterende 11-mands fodboldbane

Nyt grønt parkanlæg "Lunden"

Mimersparken