

Arrangement

Sagsnr. 500866, Indsendt den 24-02-2023

Arrangør

CVR-nummer

40778314

Virksomhedsnavn

Art & Artist Agency ApS

Afdeling/P-nummer

1025024768

Adresse

Vej

Kildehøjen

Nr

102

Etage/side

Postnummer

8240

By

Risskov

Land

Danmark

Kontaktperson

Navn

Henrik Mortensen

E-mail

hm@aarhusfestuge.dk

Tlf

40 28 91 97



Arrangement

Arrangementnavn

Christmas World Julemarked Kongens Nytorv

Type

Marked

Beskrivelse

Idéen er på 8 år at forsætte med at udvikle vores julemarked på Kongens Nytorv med de bedste danske juletraditioner kombineret med de bedste traditioner fra udlandet, således at vores julemarked fortsat henvender sig til Københavnerne og udenlandske turister, samt til danskere fra hele landet, som er på besøg i København. Se vedlagte 7 siders koncept. beskrivelse.

Deltager antal

500-1.000

Kommercielt?

Ja

Kommerciel beskrivelse

Stande med julehuse med udstillere som sælger deres varer.

Materiale beskrivelse

Flotte jule træ huse, jule dekorationer, prisme lysekroner, juletræer, toiletvogne, kølecontainere. opbevarings containere og affalds containere.

Øvrige bemærkninger

Vi trækker på vores erfaring fra de sidste 7 år, hvor vi har afholdt og afviklet julemarked på Kongens Nytorv, foruden at vi inddrager vores erfaringer igennem mere end 30 år med at afvikle arrangementer og events.

Udskænkes der drikkevarer som en del af arrangementet

Ja

Forventet antal udskænkninger i alt

12000



Beskriv emballage til udskænkning af drikkevarer

I forhold til ølkrus, så lejer vi igennem firmaet Genkrus vaskbare genbrugskrus. som de lever og afhenter og vasker for os.

Angående papkrus så er de lavet af Water-bases barrier coating paper cups - No PE or PLA.

Skal der gives dispensation til kravet om brug af engangsplast

Ikke valgt

Steder

Navn	Bemærkninger
Kongens Nytorv (Indre By)	Vi ønsker at bruge pladsen hele vejen rundt på Kongens Nytorv til vores Julemarked.

Periode

Sted	Kongens Nytorv (Indre By)
Periode starter	03-11-2023 kl. 11:00
Periode slutter	21-12-2023 kl. 20:00
Skal der bruges tid til opsætning og nedtagning i forbindelse med arrangementet?	Ja
Opsætning starter	25-10-2023 kl. 06:00
Nedtagning slutter	27-12-2023 kl. 12:00
Afspilles lyd, musik eller speak i perioden?	Ja
Beskriv typen af lyd, musik eller speak, der afspilles	Dæmpet julemusik og kor og julemand
Afholdes lydprøver forud for perioden?	Nej

Kontaktinformation ved gener

Henrik Mortensen
Mobil 40 28 91 97



Afspærring

Afspærringsplaner

-

Ugedag fra

Ugedag til

Dato fra

Dato til

-

-

Specielle undertavle tekster samt øvrige relevante skilte tekster

Undertavlen fjernes når forbudsperioden er startet

Nej

Dokumentation

Opstillingsplan

Plantegning Julemarked Christmas World Kongens Nytorv 2023 Pdf.pdf

Informationsplan

Informations plan Julemarked Christmas World Kongens Nytorv 2023 Pdf.pdf

Andet dokumentation

Ansøgning Julemarked Christmas World Kongens Nytorv 2023 Pdf.pdf

Renholdelses plan Julemarked Christmas World Kongens Nytorv 2023 Pdf.pdf

Sagsbehandler

Sagsbehandler



Helen Jensen



Ansøgning Julemarked Christmas World Kongens Nytorv 2023

Side 1 af 7 sider

Idéen bagved vores Julemarked Christmas World på Kongens Nytorv d. 3 november – d. 21 december 2023 begge dage inklusive er igen i år og for ottende år i træk at skabe et Julemarked, hvor de bedste danske juletraditioner kombineres med de bedste juletraditioner fra ind og udland.

Udstillerne bliver både danske, Københavnske som nationale og internationale udstillere, som kommer til at stå side om side, hvilket gør det både meget spændende og interessant for vores publikum at gå rundt på vores alsidige Julemarked.

Vi er desuden meget beviste om og ønsker kun udstillere med kvalitets produkter uanset om det er danske eller udenlandske udstillere (vi ønsker ingen stande med kræmmerlignede produkter på vores Julemarked). Vi er bl.a. i dialog med mange forskellige kendte brands og andre lignende udstillere om at deltage på vores Julemarked.

Vi er i det hele taget åbne overfor at have alle former for udstillere både danske som udenlandske og er meget åbne for at samarbejde med det lokale erhvervsliv – bare der for alles vedkommende er tale om, at deres produkter er af høj kvalitet.

I det hele taget betyder kvalitet og æstetik utrolig meget for os også i forhold til udsmykning af vores Julemarked og vi vil igen i år gøre alt for, at vores Julemarked stadig udvikler sig og bliver endnu flottere end sidste år. Vi vil i år også som noget nyt sætte både gran og lys på bagsiderne af julehusene både ind mod Krinsen og ud mod Gothersgade, så det bliver endnu flottere at se på udefra.

Hvis det kan lade sig gøre af praktiske grunde, så vil vi også meget gerne komme lys på stammerne af træerne og gerne hele vejen rundt i Krinsen, således at vores Julemarked og hele Kongens Nytorv fremtræder endnu flottere.

Vi er så heldige at Kongens Nytorv med Krinsen midt på pladsen og med Julemarkedets placering på Kongens Nytorv, at der naturligt sikres en stor åbenhed mod den eksisterende by.

Vi håber også på, at vi på sigt kan få en skøjtebane med på Kongens Nytorv og størrelsen af en skøjtebane vil afhænge af om vi kan få økonomisk støtte fra Københavns Kommune.

Vi investerede allerede for 4 år siden i helt nye flotte hvide julehuse i en Københavner-egenart stil i forskellige størrelser, som passer rigtig godt ind, i forhold til både Kongens Nytorv, omgivelserne og til Hotel D'Angleterres flotte hvide facade, hvilket vi også får stor ros for af publikum. Vi skiller os på denne måde også ud fra de øvrige Julemarkeder i København, hvilket vi mener er vigtigt.

Ansøgning Julemarked Christmas World Kongens Nytorv 2022 - Side 2 af 7 sider

Angående alle vores flotte hvide julehuse, så er der blevet udarbejdet statiske beregninger på husene af et rådgivende ingeniørfirma, således at julehusene lever op til Center For Bygningers krav i forhold til bl.a. bæreevne, vind og vejr. Ingeniørfirmaet har desuden i samarbejde med en certificeret brandrådgiver hjulpet til med at udarbejde en Brandteknisk redegørelse og en brand og evakueringsplan, således at vi er sikre på, at brandsikkerheden på Julemarked er fuldstændig i orden.

Vi vil igen i år have vores store flotte prismelysekroner stående rundt omkring på julemarked foruden, at vi vil satse på, at der bliver endnu mere lys, samt indkøbe flere flotte juledekorationer til vores Julemarked. Vi vil selvfølgelig slukke det meste af lyset af miljømæssige og økonomiske grunde, når julemarked lukker ned om aftenen.

Hvert år investere for mange hundrede af tusinde kroner i nye juledekorationer og det vil vi også gøre igen i år, så at vores julemarked bliver flottere år fra år.

I 2021 investerede vi desuden i en lysende kronhjort (så vi nu har to), som også var noget af et tilløbsstykke og som bevist blev placeret lige overfor Hotel D'Angleterre, da det er julemarkeds yderområde og passer rigtig fint ind i forhold til Hotel D'Angleterre og de lysende kronhorte vil vi selvfølgelig have med igen i år sammen med et meget stort flot sølv Juletræ med lys på, samt vores store flotte lysekroner. Tilsvarende vil vi sætte en flot portal op med gran og lys ved Julemarkeds anden yderkant ned mod Nyhavn.

Her ud over vil vi bl.a. have andre store flotte juledekorationer med i form af bl.a. en kane med rensdyr, isbjørne, sølvjuletræer og andre dekorationer, da vi har erfaret, at det både gør Julemarked endnu flottere, foruden at publikum meget gerne vil tage billeder af vores juledekorationer sammen med dem selv og andre.

Vi vil desuden have masser af gran juletræer med lys på spredt ud over hele julemarked, foruden at vi have gran med lys på alle julehusene.

Da Julemarked skal være for hele familien, vil vi sørge for, at der også er aktiviteter for børnene bl.a. i form af en julemand, som både underholder børnene og som børnene gratis kan blive fotograferet med. Vi har desuden idéer om både om at arrangere luciaoptog og andre juleoptog for børnene. Vi vil også gerne have forskellige børnekor med og musikstuderende fra Musikkonservatoriet, som kan synge julens kendte sange og melodier ind og vi er allerede nu i kontakt med flere sangkor, som gerne vil komme og synge. Vi har allerede haft et børnekor med, som kom og sang på vores julemarked og det fungerede rigtig godt.

Ansøgning Julemarked Christmas World Kongens Nytorv 2022 - Side 3 af 7 sider

Vi var også så heldige sidste år, at have dirigent og komponist Philip Faber fra DR1 TV inde på vores julemarked og synge julens sange sammen med Danmarks Radios Pigekor og optagelsen blev lige inden jul transmitteret på DR1TV.

Vi har også nogle idéer om at lave arrangementer med opera eller operettesangere om at optræde med et specielt julerepertoire i weekenderne. Vi vil også gerne have gadeartister til at optræde på vores Julemarked, så vi kan få den helt rigtige markedsstemning.

Vi er også opmærksomme på, og sørger for, at vi ikke har nogen form for Tivoli aktiviteter med på vores Julemarked.

Vi ønsker i det hele taget, at vores publikum skal føle sig godt tilpas på vores Julemarked og at det skal være både rigtig hyggeligt og spændende at være der for hele familien og at vores Julemarked skal være for alle aldre og alle nationaliteter. Tanken er, at man skal kunne gå rundt i vores "Juleby" og opleve et specielt juleunivers og se og finde mange spændende og forskellige udstillere med kvalitetsprodukter lige fra bl.a. designere, kunsthåndværk, brugskunst, glaskunst, julepynt m.m. og have mulighed for at finde ting, varer og julegaver, som man måske ikke lige kan finde andre steder i byen.

For blot at nævne nogle af de udstillere med kvalitets- og special produkter, som vi har med, så kan det nævnes, at vi bl.a. har en dansk smykke designer med, som har de fineste smykker af både 18 og 24 karats guld til flere tusinde kroner og flere danske glasdesignere med den fineste håndlavet julepynt i glas, Mikkeller øl med speciel øl, dansk stenalderkøkken med bl.a. salg af "Brændende Kærlighed" og anden dansk inspireret jule og vintermad.

Vi har også en dansk udstiller med god gammel dansk mjød, hvor man som publikum både kan få smagsprøver og samtidig får den interessante historie om Mjød og dens udvikling igennem tiderne. Sådan kunne jeg blive ved, men jeg nævner blot dette for at gøre opmærksom på, at der er tale om, at det er kvalitets udstillere, som vi har med på vores Julemarked.

Vi har desuden besluttet os for, at vi i igen i år vil åbne op for, at både mindre og/eller nystartede danske designere og kunsthåndværkere skal have muligheden for at kunne deltage i en kortere periode (1- 2 uger) på vores Julemarked. Vi har nemlig erfaret fra de danske designere og kunsthåndværkere, som vi allerede er i kontakt med og som gerne vil deltage på vores Julemarked, at dette vil være optimalt for dem, da de hverken har økonomi, varer eller personale til at deltage alle de ca. 6 uger, som vores Julemarked varer.

Vi får på den måde muligheden for at give nogle nye danske designere og kunsthåndværkere muligheden for at deltage og samtidig vil det give en løbende

Ansøgning Julemarked Christmas World Kongens Nytorv 2022 - Side 4 af 7 sider

udskiftning af nogle af vores udstillere, som også vil gøre det interessant for publikum at komme og besøge vores Julemarked flere gange (vi vil selvfølgelig annoncere med, at der løbende kommer nye udstillere med på vores Julemarked).

Vi havde sidste år designere, som var med en enkelt uge og det gik så godt for dem, at de nu har sagt ja til at være med på Julemarked både i flere uger og i hele perioden i år. Så på den måde er dette også en rigtig god måde for os for at rekruttere nye kvalitets udstillere på.

Vi vil i det hele taget bestræbe os på at få flere udstillere med, som har arbejdende værksteder på deres stande ligesom vi de sidste par år har haft en smed med eget smedjeværksted med, som udfører smedjearbejde på standen i form af at producere både smykker og lykkehestesko m.m. på selve standen. Dette er noget, som er utrolig populært blandt vores besøgende, da der her virkelig er noget for øjnene at se på.

Vi er allerede nu i kontakt med andre interesserede udstillere, som kan have arbejdende værksteder på vores Julemarked i år og som på standen kan lave glaskunst, keramik, stearinlys og bolsjer, foruden "værksteder", hvor børnene kan bage specielt brød, dekorere honninghjerter med egne eller andres navne på, male porcelæn og kopper og meget andet. – En aktiv Juleby og Julemarked er det, som vi ønsker at lave og som oser af julestemning, dufte og lys.

Vi lægger desuden vægt på igen i år, at vores Julemarked ligesom tidligere år er bygget op, så at det er åbent og tilgængeligt og med en stor fremkommelighed på vejene igennem vores Julemarked.

Vi vil desuden sørge for at der flere steder vil være åbninger imellem julehusene, så at man kan gå fra julemarked og direkte ind i Krinsen og omvendt.

Selve plantegningen over vores julemarked er vedlagt ansøgningen. Hus nummer 37 (Pølse stand) vil i forhold til den medsendte plantegning blive trukket 3 meter længere bagud, som vi talte om ved evalueringen af julemarked, så at der bliver mere plads til de besøgende foran denne stand.

NB. Hvis vi kan finde kvalitets udstillere nok, så vil vi selvfølgelig gerne have julehuse hele vejen rundt på Kongens Nytorv og hvis det skulle blive aktuelt, så vil vi selvfølgelig sende en ny plantegning ind til godkendelse.

Vi er også indforstået med, at der ikke ligesom tidligere år ikke må køre biler inde i Krinsen Vi vil desuden stille trækvogne til rådighed til udstillerne, så at de på denne måde nemt kan få deres varer bragt ud til deres huse.

Ansøgning Julemarked Christmas World Kongens Nytorv 2022 - Side 5 af 7 sider

Vi sørger også for, at der igen i år bliver mulighed for, at man kan gå uden om den ydre del af Julemarked, hvis man som publikummer ønsker dette, da vi fastholder den åbning ved fodgængerovergangen overfor Strøget, som vi også har haft de sidste par år, så at man kan gå ind forbi Krinsen og ud nede ved Nyhavn, hvor vi også fastholder den udgang, som vi havde der sidste år. Som publikummer kan man selvfølgelig også gå til højre rundt om Krinsen, da der også vil være god plads her og man kan så ligeledes gå ud nede ved Nyhavn.

Vi fjernede allerede sidste år nogle julehuse ved siden af det store Gluhweihus nede ved Nyhavn, så at der blev mere plads for publikum til at gå ind og/ eller ud fra Krinsen her, hvis de ønsker dette og det fungerede rigtig godt.

Vi er også åbne overfor ligesom sidste år at have åbent ud mod "Kiosken" på Kongens Nytorv, men vi håber så også på, at "Kiosken" følger Julemarkedets åbningstider, således at vi opnår en synergieffekt og undgår at deres område kommer til at ligge mørkt og øde hen, hvis de lukker ned før os eller, hvis de vælger nogle dage slet ikke at have åbent.

Vi har også som det kan ses på plantegningen fjernet julehuse, så der er meget mere end 100 m2 plads til en juletræsstand, hvis det skulle blive aktuelt. Vi har også begrænset backstage områdets størrelse og rykket det længere tilbage til vores Gluhweihus, så der er meget mere plads til en juletræs stand end de 100 m2.

I forhold til juletræs standen så har han de sidste 2 år stået midt indt på Kongens Nytorv ved siden af vores julehus nummer 16b og det virkede rigtig godt. Sidste år havde juletræs staden fået tildelt det over 100 m2 område ved "Kiosken" man han valgte selv at stå inde i midten af Kongens Nytorv, da han også godt selv kunne se, at det var bedre at stå der.

Vi kan kun på det kraftigste anbefale, at han kommer til at stå der igen, da han med denne placering er meget mere synlig overfor besøgende, som kommer fra Strøget og han kan ligeledes ses meget tydelig over fra både Hvids Vinstue, fra Magasin, fra Det kongelige Teater og ligeledes når publikum kommer gående fra Nyhavns siden.

Det er også meget nemmere for de besøgende at tage et juletræ med, når han står midt på Kongens Nytorv i forhold til, hvis han står ved "Kiosken" og er klemt inde imellem "Kiosken" og vores Gluhweihus og besøgende skal forbi "Kiosken" med deres indkøbte juletræ for at komme over fodgængerfeltet ved krydset ved Gothersgade og Store Kongensgade eller skal bære juletræet hele vejen igennem julemarked.

Vi vil igen i år sørge for, at der ikke er nogen julehuse, der vender bagsiden mod Hotel D´Angleterre, således at der igen bliver meget plads og fremkommelighed på pladsen over for Hotel D´Angleterre. Vi har i det hele taget et godt samarbejde med Hotel D´Angleterre i

Ansøgning Julemarked Christmas World Kongens Nytorv 2022 - Side 6 af 7 sider

forhold til afvikling af vores Julemarked og i forhold til bl.a. deres arrangement, hvor de tænder dekorationslyset på deres hotel facade.

Vi indhegner også et område med flotte bannere nede bagved vores Gluhweihus ved Nyhavn igen i år, så at vores affaldscontainere og kølecontainere er gemt af vejen, så at det hele ser pænt ud.

Ved siden af dette område vil vi også markere et område, hvor både vores egne leverandører og udstillernes leverandører kan parkere for af og pålæsning, så at de ikke på nogen måde kommer for tæt på træerne. Vi vil desuden gøre alle vores udstillere opmærksomme på dette, så de også kan gøre deres leverandører opmærksomme på, hvor de skal levere deres varer. Vi regner også med, at Politiet ligesom sidste år vil have, at vi skal have beton klodser hele vejen rund omkring vores julemarked og det løser så udfordringen med, at ingen biler kan køre ind i Krinsen.

På vores Julemarked bliver der rig mulighed for at få noget at spise og drikke lige fra traditionelle danske julespecialiteter som gløgg, æbleskiver, risengrød, flæskestegssandwich, brunkager, ristede kastanjer, honninghjerter, nødder, mandler og konfekt til julespecialiteter som chokolade værktøj og andre delikatesser, foruden at der selvfølgelig vil være mulighed for at nyde et traditionelt glas gløgg eller den originale Glühwein, speciel øl (Mikkeller øl), dansk mjød eller en kop varm chokolade med flødeskum m.m.

Vores ønske er således samlet set at lave et Julemarked og en Juleby, som både er et særligt juleunivers og samtidig er en integreret del af byen, som henvender sig både til Københavnerne og til såvel inden-som udenlandske turister, så at vi får København endnu mere på landkortet, som en Juleby, der virkelig er værd at besøge på lige fod med Julebyer som Berlin, Hamburg, London, Paris, Manchester, Wien og New York.

At vi allerede er godt på vej fik bekræftet, da den verdenskendte BBC kok fra Masterchef Gregg Wallance med hans populære rejseudsendelser var rundt i Europa for at besøge julemarkeder og hvor han besøgte samtlige julemarkeder København i november måned 2021 og hvor han i udsendelsen (som varer 45 minutter) på BBC Channel 5: "Magical Christmas Copenhagen" udtaler:

"We explore some of the most magical market in the world" – "Here in Copenhagen they have some of the very best"

Vi har desuden igen i år indgået et samarbejde med Julemarked på Højbro Plads om at lave en massiv markedsføring af vores Julemarkeder for at få turister fra både ind og udland til at komme til København og dette samarbejde vil vi både fortsætte og udvide.

Ansøgning Julemarked Christmas World Kongens Nytorv 2022 - Side 7 af 7 sider

Renhold: I forhold til renhold, så har vi lavet en aftale med et privat renholdningselskab som dagligt tømmer vores affaldscontainere og det er alle ugens 7 dage og der bliver sorteret i både pap og almindeligt brandbart affald. Den daglige rengøring af hele pladsen sørger vores medarbejdere for, så julemarkedet hele tiden fremstår rent og pænt.

Bæredygtighed:

I forhold til brug af engangsplastbægre, så gik vi sidste år over til at bruge vaskbare genbrugskrus og vi vil igen i år leje og få de vaskbare genbrugskrus leveret og vasket hos en godkendt leverandør.

Vores julehuse er speciel produceret og behandlet, så at de gerne skulle holde i mange år, så vi undgår unødvendig træfældning.

Vi bruger desuden LED pærer, som bruger mindre strøm.

Vores Julemarked vil have følgende åbningstider:

Mandag, tirsdag og onsdag fra kl. 11.00 – 19.00

Torsdag kl. 11.00 – 20.00

Fredag kl. 11.00 – 21.00

Lørdag kl. 11.00 – 21.00

Søndag kl. 12.00 – 19.00

Vores Glühweinhus vil dog ligesom tidligere år gerne have muligheden for at holde åbent indtil kl. 24.00 alle dage

For yderligere information se desuden vores hjemmeside: Se link: www.jul-i-kobenhavn.dk

TV spots om julemarkederne både på Kongens Nytorv og Højbro Plads.

Se link : <https://youtu.be/sYRvyxWRt3Q>

Flyer fra julemarked :

Se link : <file:///C:/Users/hm/OneDrive%20-%20Aarhus%20Festuge/Flyer%20Julemarked%20Kongens%20Nytorv.pdf>

Med venlig hilsen

Henrik Mortensen

Mobil : 40 28 91 97 Email : hm@aarhusfestuge.dk og hmshow@kabelmail.dk

Informationsplan Julemarked Kongens Nytorv 2023

(3 november – 21 december 2023 begge dage inklusive)

Informationsansvarlig er

Henrik Mortensen

Mobil 40 28 91 97

hm@aarhusfestuge.dk og hmshow@kabelmail.dk

Der bliver uddelt informationer og sat opslag op om perioden for julemarkedets afholdelse til alle naboerne senest 14 dage før arrangementets start.

Der bliver uddelt brochurer om julemarked til hoteller, turistbureauer og mange andre om julemarked.

Der bliver lavet TV spots om julemarked.

Der bliver lavet radio spots om julemarked.

Der bliver indrykket annoncer i aviser om julemarked.

Der bliver indrykket annoncer på nettet og sociale medier om julemarked.

Der er en hjemmeside om Julemarked.

Der er en Facebook side om Julemarked

Renholdelsesplan Julemarked Kongens Nytorv 2023

(3 november – 21 december 2023 begge dage inklusive)

Renholdelsesansvarlig :

Henrik Mortensen

Mobil 40 28 91 97

hm@aarhusfestuge.dk og hmshow@kabelmail.dk

Vi vil i lighed med tidligere år sørge for at lave en aftale med en ekstern privat leverandør til at sætte affalds containere op og få dem til at tømme affalds containerne dagligt alle ugens 7 dage,

Vi vil igen i år sørge for, at der både bliver sortering af affald i almindeligt brandbart, samt i pap sortering.

Vi vil også sørge for, der er en flaske container til udstillernes flasker og glas.

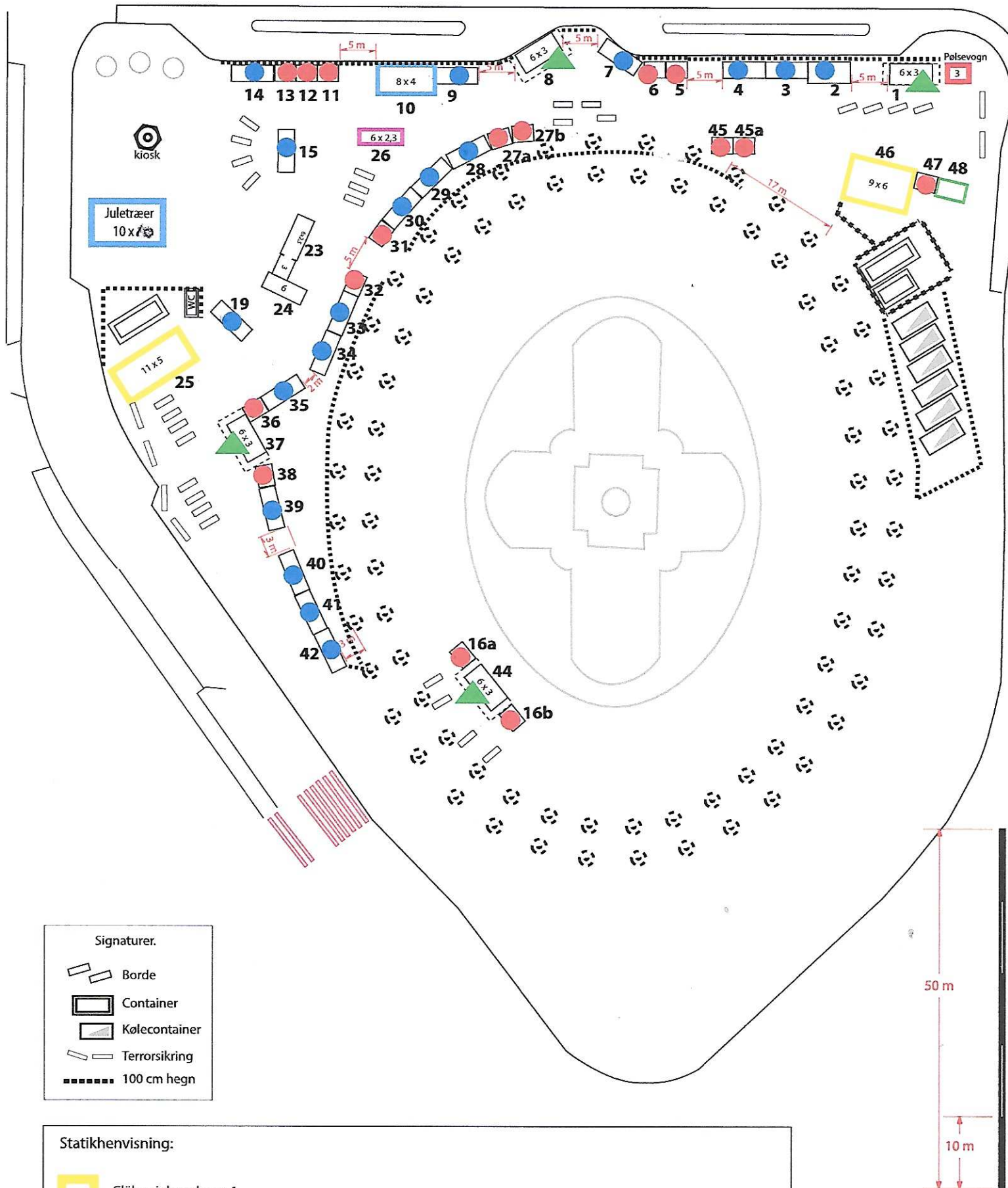
Angående spildevand vil vi også ligesom tidligere år sørge for at opstille spildevands containere og sørge for, at de bliver tømt af vores leverandør.

Ved Julemarkedets afslutning vil vi ligeledes booke en ekstern privat leverandør til at afhente storaffald i lighed med tidligere år.

Vi har desuden vores egne medarbejdere, som vil sørge for at rydde op dagligt på vores Julemarked hele dagen og aftenen igennem, så at vores Julemarked hele tiden fremstår rent og pænt.

Julemarked Kgs. Nytorv 2022

Situationsplan



Signaturer.

- Borde
- Container
- Kølecontainer
- Terrorsikring
- 100 cm hegn

Statikhensvisning:

	Glühweinhaus bygn. 1		jern-container på 8 x 4 meter som sælger gluhwein
	Jule bod - Stahl-Holz-Haus 6,00 m x 3,00 m byg. 07		vogn (6x2,3m) med gips vægge, som sælger Churrus
	Jule bod - H230/300 3,00 m x 2,30 m byg. 08.1		vogn på 6,4 x 2,3 m som sælger Fudge
	Jule bod - H230/600 6,00 m x 2,30 m byg. 08-10		

**Julemarked
Kgs. Nytorv 2022 /
v. Henrik Mortensen**

1:500 v. A3 print

bc/ 14-10-2022 /8