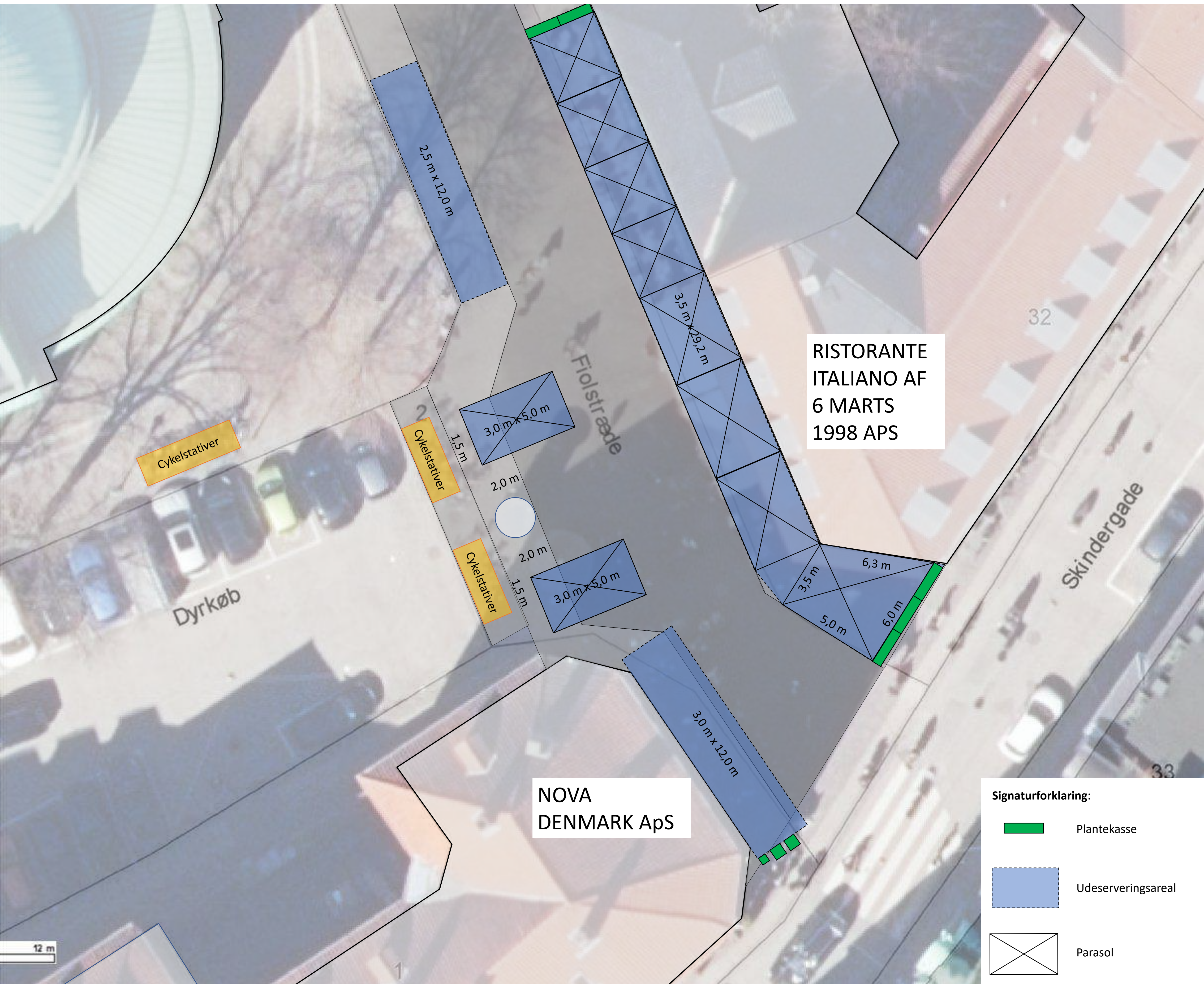


Opstilling ift. tilladelse

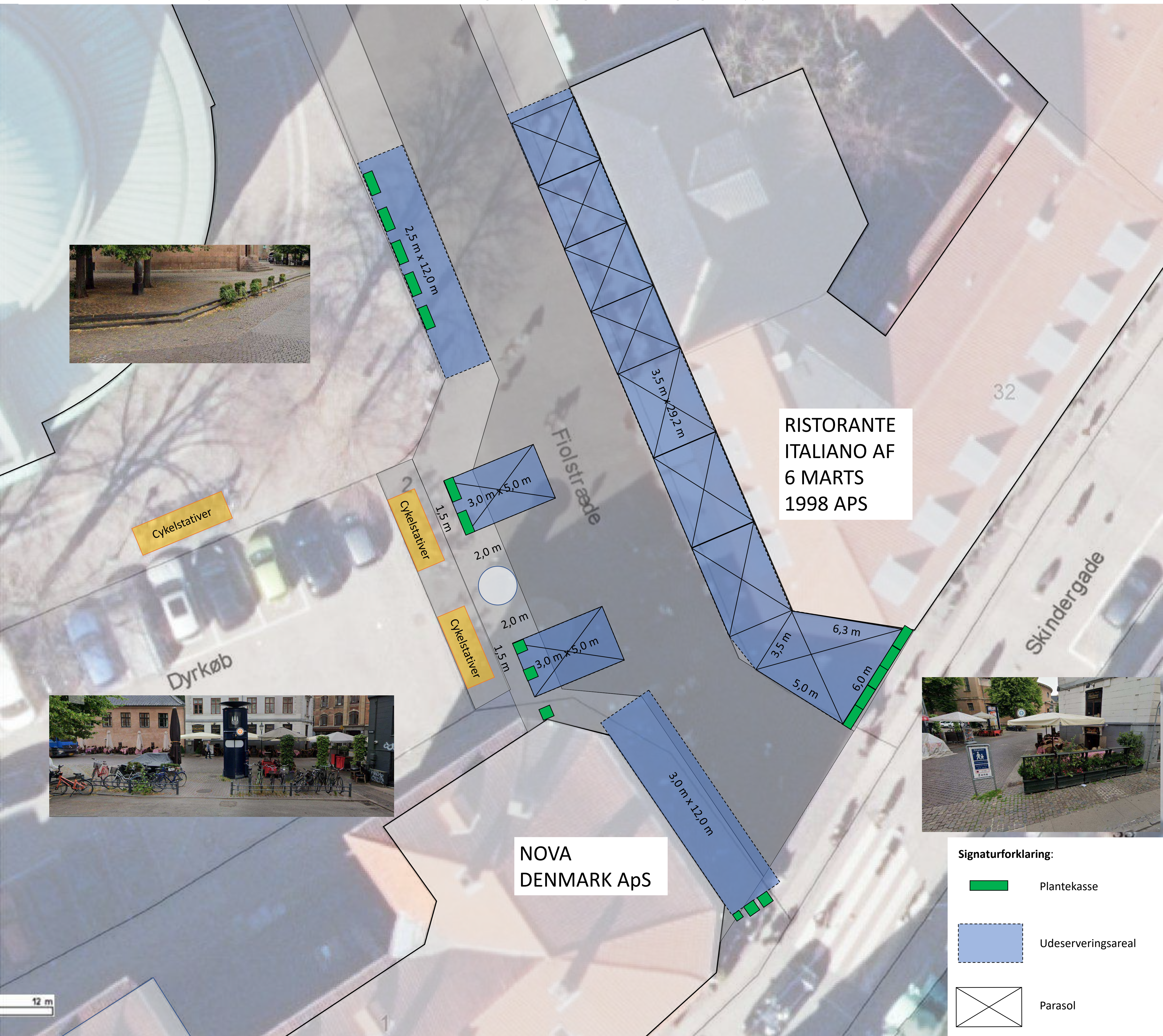
NOVA DENMARK ApS havde seneste tilladelse i 2020 og indsendte også en ansøgning i 2022 om ca. de samme arealer og placering. Ansøgning blev dog ikke blev oplyst tilstrækkeligt af ansøger og endte med at blive automatisk annulleret.

RISTORANTE ITALIANO AF 6 MARTS 1998 APS har en 2023 tilladelse



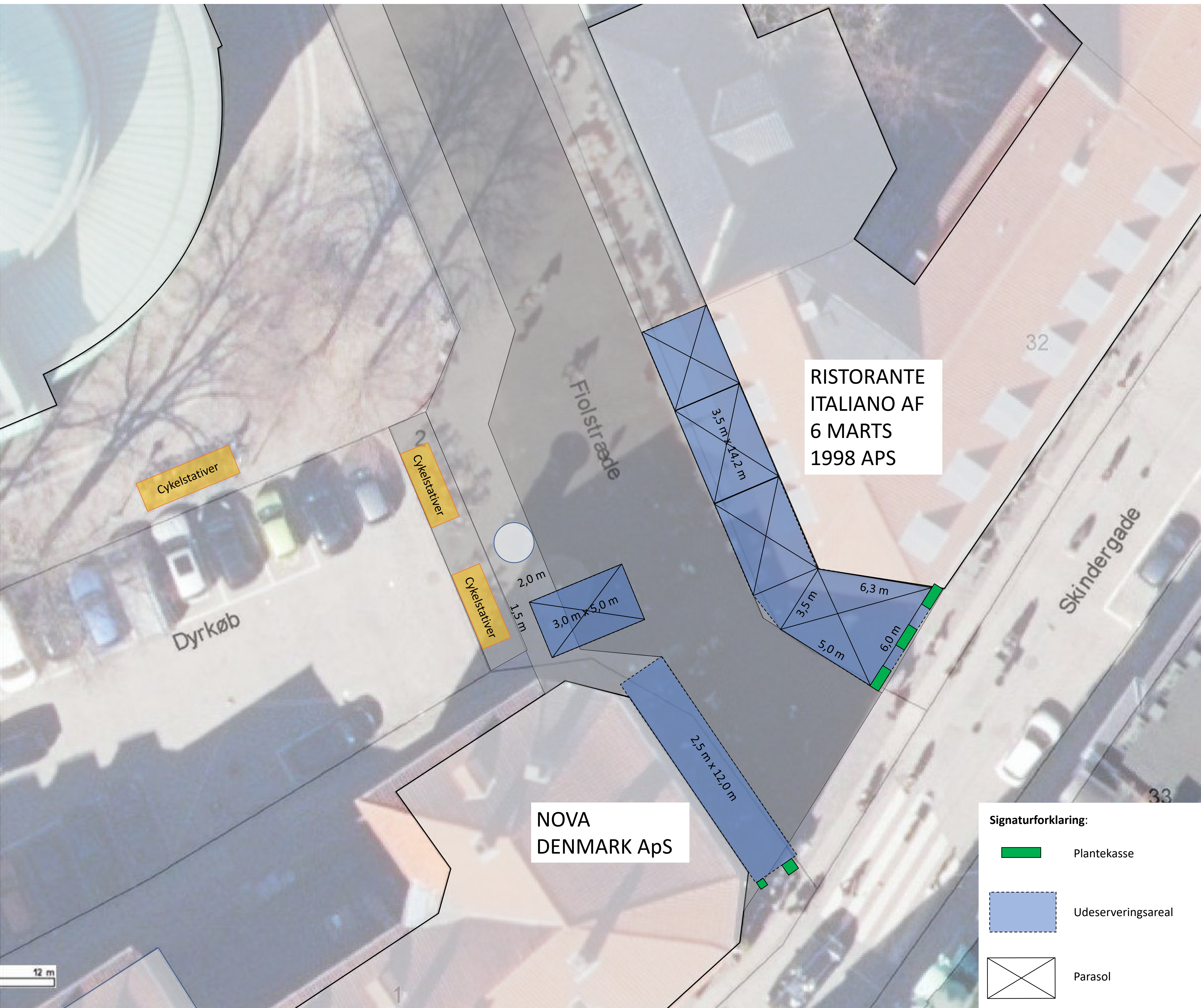
Opstilling i praksis

Arealer er uændrede. Flere plantekasser eller andre størrelser end angivet på tegning. Billeder fra google maps juli 2022



Opstilling ift. nye trafik- og byrumsplan – ideel ift. nuværende praksis

Færre plantekasser. Opstilling op mod kirken er fjernet. Opstilling ved Nova tilpasset så den flugter med belægningskift.



Opstilling ift. nye trafik- og byrumsplan – Fortolkning af byrums- og trafikplanen

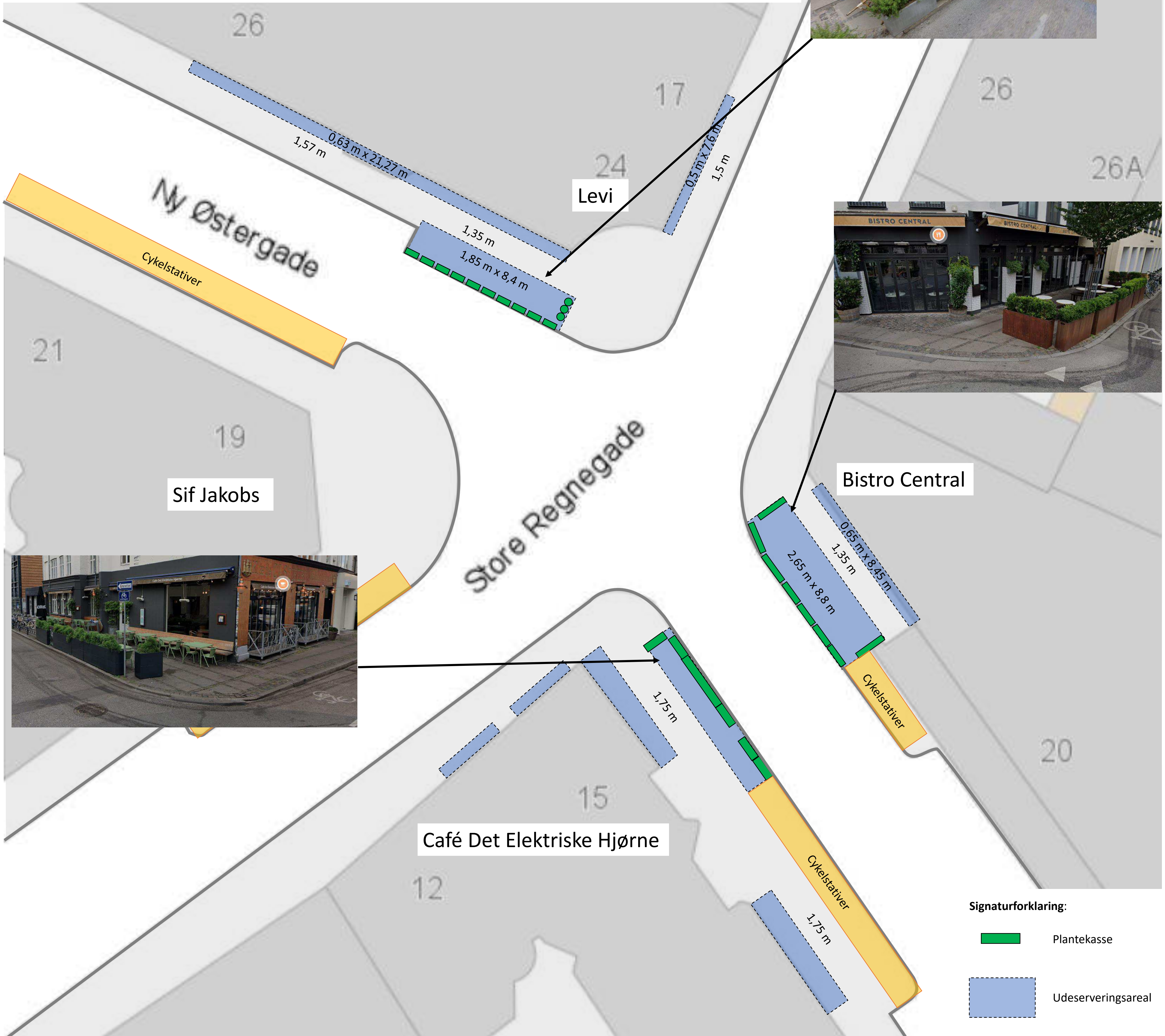
Al udeservering i byrummet der ikke ligger tæt på egne facader er fjernet. Alle plantekasser er fjernet. Opstilling ved toilet er fjernet fra slebne granitsten.



Opstilling i praksis

Levi overholder ikke afstanden til kørebanen, som de viser på deres tegning. Der har været opstillet parasoller uden tilladelse

Bistro Central har andre plantekasser



Signaturforklaring:
Plantekasse
Udeserveringsareal

Opstilling ift. nye trafik- og byrumsplan – ideel ift. nuværende praksis

30 cm afstand fra plantekasser til kørebane. Afstand mellem plantekasser. Ingen plantekasser der indhegner mod gående. De smalleste ganglinjer består af 2 helt friholdte betonfliser (1,35 m)



Opstilling ift. nye trafik- og byrumsplan – Fortolkning af byrums- og trafikplanen

Fjernelse af alle plantekasser og flytning af opstilling 50 cm fra kørebanen. 1,5 m afstand til cykelstativer og mindst 1,5 m til ganglinjer.

