

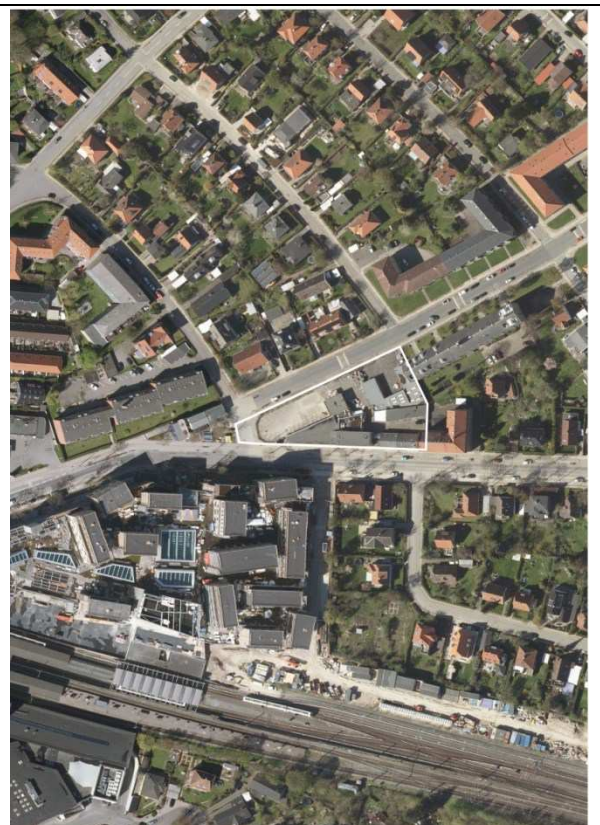
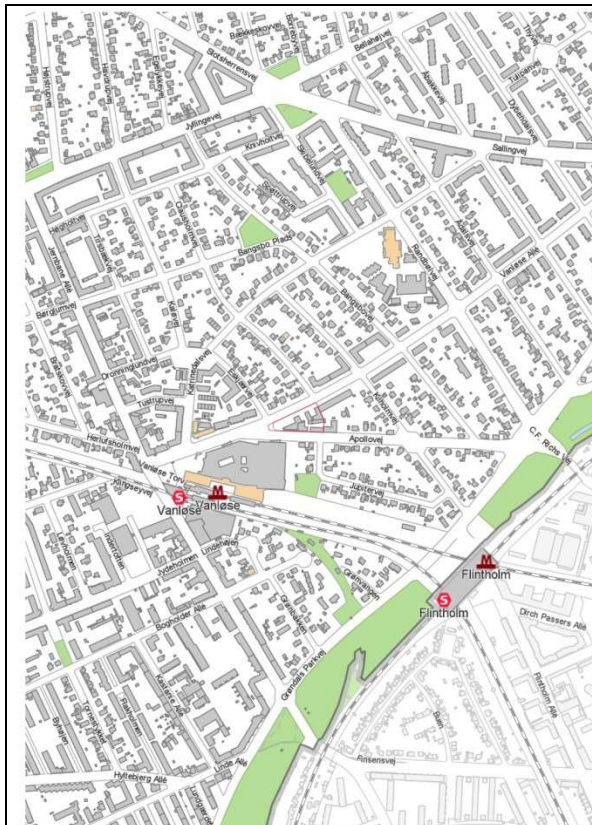


20-04-2018

Bilag 3 Faktaark

FAKTA

Forslag til lokalplan for Hjørnestenen II



Bydel: Vanløse

Beliggenhed/adresse: Apollovej 24-28

LOKALPLANFORSLAGET		
	Eksisterende forhold	Muliggjorte ændringer
Samlet grundareal (lokalplanområde)	Ca. 3700 m ²	Ca. 3300 m ² (lokalplanaforgrænsning ikke endeligt fastlagt)
Anvendelse / KP-ramme	S3	B5
Bebyggelsesprocent	180%	Op til 185%
Maksimal bygningshøjde/ antal etager	24 m / 5 etager	24 m / ca. 5 etager
Etageareal	Ca. 4300	Op til 6000 m ²
Muliggjort m ² bolig	-	Op til 5800 m ²
Muliggjort m ² erhverv	Ca. 4300	Ca. 200 m ²
Friarealprocent boliger	30	30
Friarealprocent erhverv	10	10
Friarealprocent institutioner	-	-
Bilparkering	1:100	Butikker: 1:100 Ungdoms- og plejeboliger: 1:300
Cykelparkering almindelige	1,5:100	KP-ramme: Boliger: 4:100 Ungdomsboliger: 4:100 Ældre- og Plejeboliger: 1,5:100 Arbejdspladser generelt: 4:100 Uddannelsesinstitutioner: 0,5:studerende/ansat Butikker: 4:100
Cykelparkering pladskrævende	1:1000	KP-ramme: Boliger, arbejdspladser og butikker: 2:1000
Antal cykelparkeringspladser pr. forventet arbejdsplads	-	KP-ramme: 4:100
Detailhandel	-	-
Arbejdspladser	-	-
Skatteindtægter	-	-
Almene boliger i lokalplanområdet	Ingen	Ingen
Almene boliger i skolegrunddistriktet	-	8 % af den samlede boligmasse for Katrinedals skoledistrikt.
Særlige bemærkninger	-	-

FAKTA		
forslag til kommuneplantillæg		
	KOMMUNEPLAN 2015	ÆNDRING
Anvendelse / KP-ramme	S3	B5
Maks. bebyggelsesprocent	185%	185%
Maks. bygningshøjde	24 m	24 m
Maks. etageareal/ ekskl. tagetage	-	-
Friarealprocent boliger	30	30
Friarealprocent erhverv	10	10
Friarealprocent institutioner	-	-
Parkering	1:100	1:300
Cykelparkering almindelige	1,5:100	4:100
Cykelparkering pladskrævende	1:1000	2:1000
Detailhandel	-	-
Særlige bestemmelser	-	-