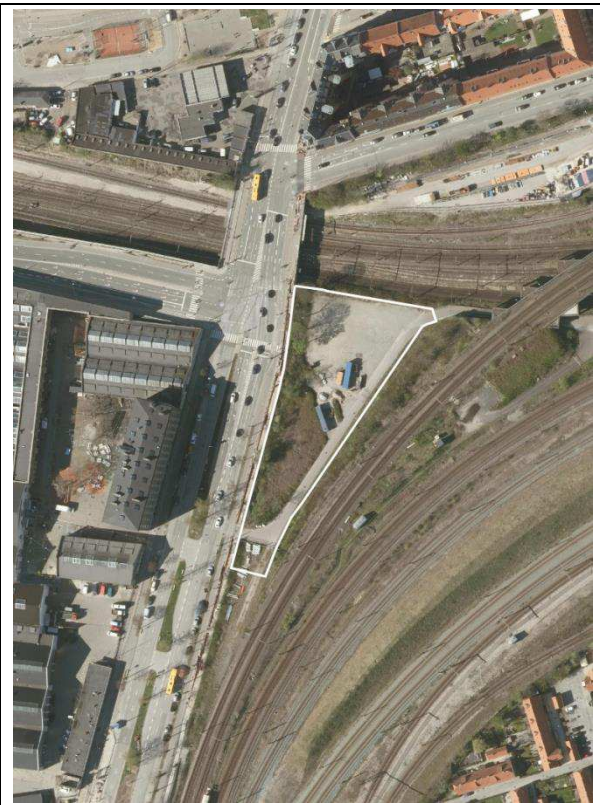
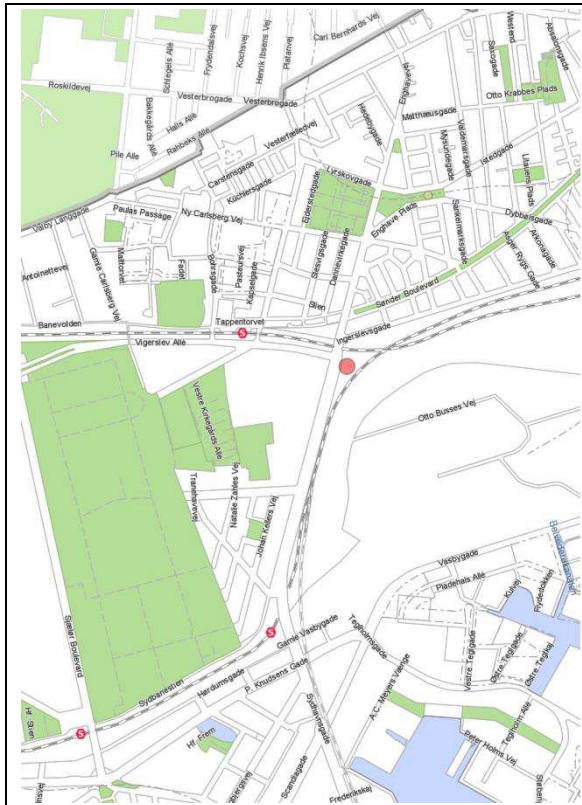




**Bilag nr. 3**

**FAKTA**

**Forslag til lokalplan for Enghavevej 81 med kommuneplantillæg**



**Bydel: Vesterbro**

**Beliggenhed/adresse: Enghavevej 81**

**LOKALPLANFORSLAGET**

	<b>Eksisterende forhold</b>	<b>Muliggjorte ændringer</b>
Samlet grundareal		
Anvendelse / KP-ramme	Serviceerhverv (S1)	Serviceerhverv (S3)
Bebyggelsesprocent	110	185
Maksimal bygningshøjde/ antal etager	20 m	24 m
Etageareal	Ubebygget	7.400 m <sup>2</sup>
Muliggjort m <sup>2</sup> bolig		0
Muliggjort m <sup>2</sup> erhverv		7.400 m <sup>2</sup>
Friarealprocent boliger	50	30
Friarealprocent erhverv	15	10
Friarealprocent institutioner	100	100
Bilparkering		KP-ramme: 1:150. Efter en konkret vurdering maks. 1:100 og min 1:200 I lokalplanen: Afventer konkret vurdering Butikker: 1:100 Ungdoms- og plejeboliger: 1:300

Cykelparkering almindelige		Boliger: 4:100 Ungdomsboliger: 4:100 Ældre- og Plejeboliger: 1,5:100 Arbejdspladser generelt: 4:100 Uddannelsesinstitutioner: 0,5:studerende/ansat Butikker: 4:100
Cykelparkering pladskrævende		Boliger, arbejdspladser og butikker: 2:1000
Antal cykelparkeringspladser pr. forventet arbejdsplads		I lokalplanen: 0,75
Arbejdspladser		Ca. 400
Skatteindtægter		Ca. 1,6 mio. kr.

<b>FAKTA</b>		
<b>Forslag til kommuneplantillæg</b>		
	<b>KOMMUNEPLAN 2015</b>	<b>ÆNDRING</b>
Anvendelse / KP-ramme	Serviceerhverv (S1-område)	Serviceerhverv (S3-område)
Maks. bebyggelsesprocent	110	185
Maks. bygningshøjde	20 m	24 m
Friarealprocent boliger	50	30
Friarealprocent erhverv	15	10
Friarealprocent institutioner	100	100
Parkering	1:150	1:150. Parkeringsdækningen kan efter en konkret vurdering maksimeres til 1 plads pr. 100 m <sup>2</sup> eller minimeres til 1 plads pr. 200 m <sup>2</sup> , såfremt der kan påvises højere/lavere parkeringsbehov.
Cykelparkering almindelige	Boliger: 4:100 Ungdomsboliger: 4:100 Ældre- og Plejeboliger: 1,5:100 Arbejdspladser generelt: 4:100 Uddannelsesinstitutioner: 0,5:studerende/ansat Butikker: 4:100	Uændret
Cykelparkering pladskrævende	Boliger, arbejdspladser og butikker: 2:1000	Uændret

|