

SUPPLERENDE HØRING

Forslag til tillæg nr. 5 til lokalplan nr. 432 Carlsberg II

Forvaltningen foreslår en række ændringer i bebyggelsesplanen, som kræver supplerende høring i forhold til det offentliggjorte lokalplanforslag.

Høring til den 19. juni 2015



Baggrund

Lokalplanforslag for et nyt hovedsæde til Carlsberg har været i offentlig høring i perioden fra den 5. februar til den 7. april 2015. Kommunen har modtaget 13 hørings-svar. Disse henvendelser og efterfølgende drøftelser med bygherren, Carlsberg A/S, giver anledning til at foreslå lokalplanforslaget ændret på en række punkter.

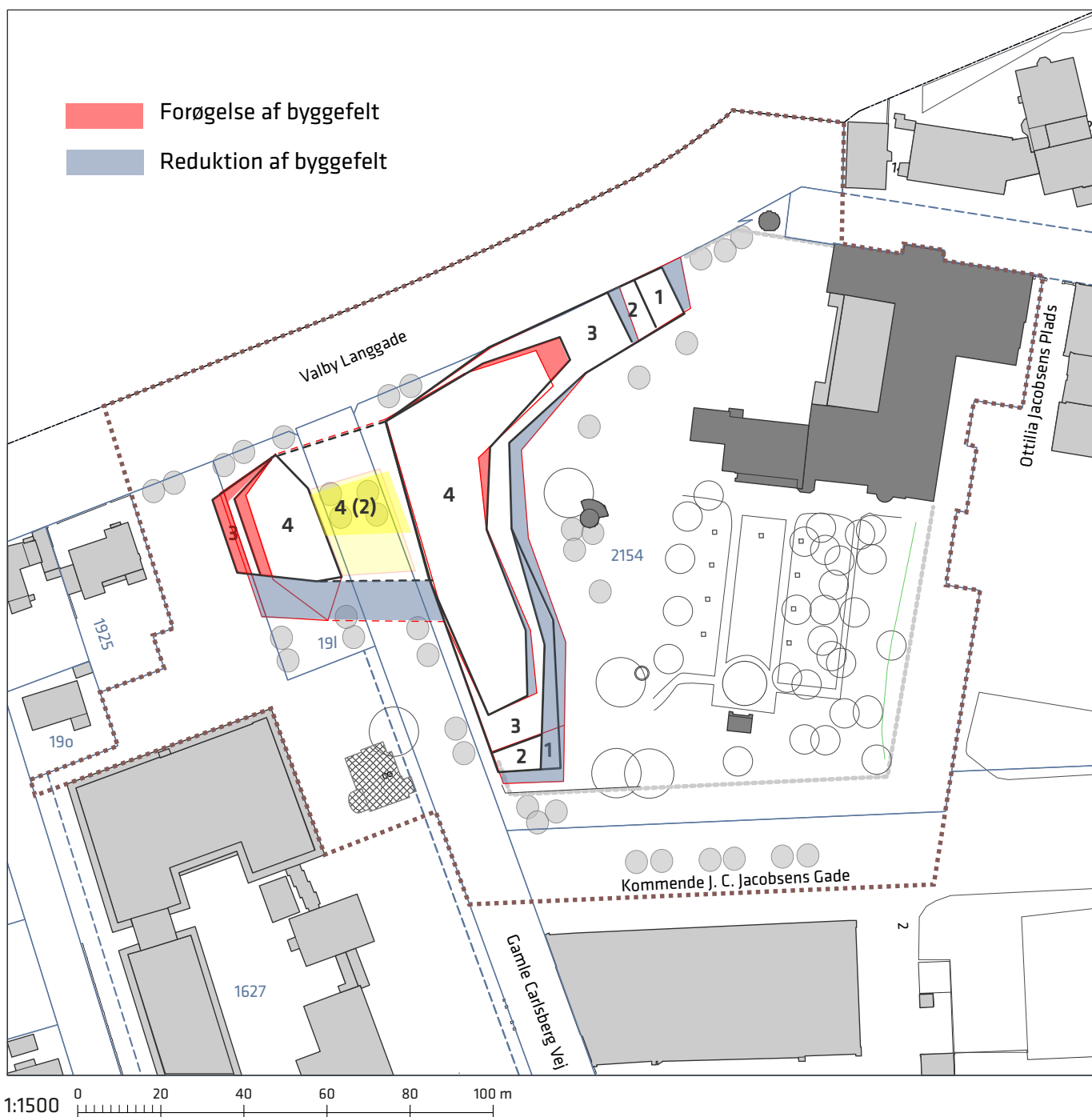
Forvaltningen vurderer, at de foreslåede ændringer af byggefeltet og højder skal sendes i supplerende høring inden den endelige vedtagelse af lokalplantillægget.

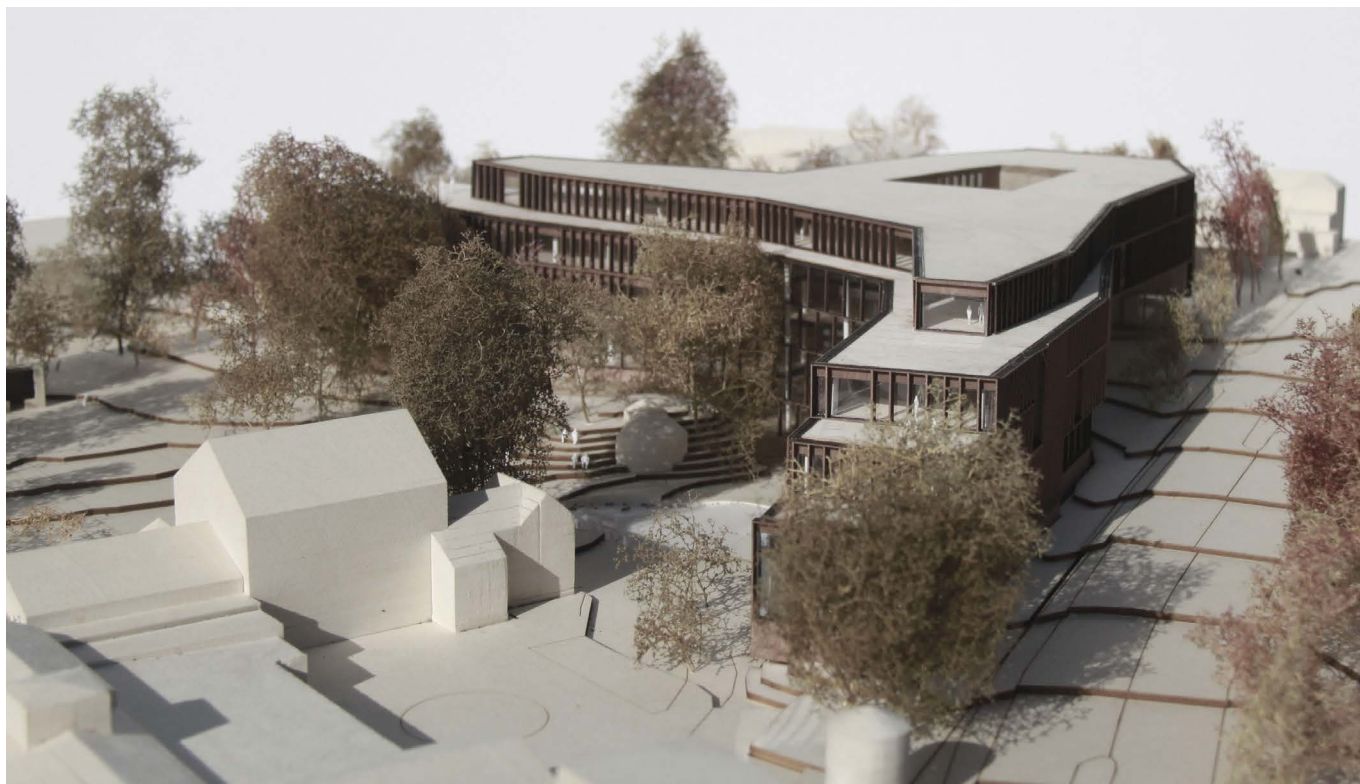
Denne folder beskriver disse ændringer samt hvordan du kan afgive høringsvar. Det udsendte høringsmateriale kan ses på høringsportalen www.blivhoert.kk.dk.

Væsentlige ændringer

Carlsberg A/S og deres rådgiver har foretaget en række justeringer i projektet i forhold til det projekt, som lå til grund for lokalplanforslaget. Forvaltningen vurderer samlet, at det bearbejdede projekt er bedre tilpasset til området og naboerne, og foreslår derfor, at byggefeltet justeres som illustreret på plantegningen nedenfor.

Endvidere foreslår forvaltningen, at bygningens maksimale højde måles i forhold til kote +27.5 og ikke i forhold til terræn udenfor bygningen. Hermed muliggøres en større højde i den fløj, der ligger langs Valby Langgade, hvor terrænet falder fra kote +27.5 til kote +24.5. Se facade-tegningen på næste side.





Model af det bearbejdede projekt, set fra Valby Langgade ved Ny Carlsberg Vej med Carl Jacobsens Villa i forgrunden. Model: C.F. Møller



Udsnit af det bearbejdede projekt ved Valby Langgade øst for Gamle Carlsberg Vej. Den røde streg angiver lokalplanforslagets byggefelt. Den gule flade markerer villaen, Valby Langgade nr. 3A. Illustration: C.F. Møller

Supplerende høring

I forbindelse med den endelige vedtagelse af en lokalplan kan der foretages ændringer i forhold til det offentliggjorte lokalplanforslag. Hvis ændringen på væsentlig måde berører andre end dem, der har foranlediget ændringen, skal disse forinden have lejlighed til at udtale sig.

Forvaltningen vurderer, at ændringen af byggefeltet og højder er væsentligt for ejere og brugere i området. Inden den endelige vedtagelse af lokalplantillægget sendes de foreslåede ændringer således i supplerende høring.

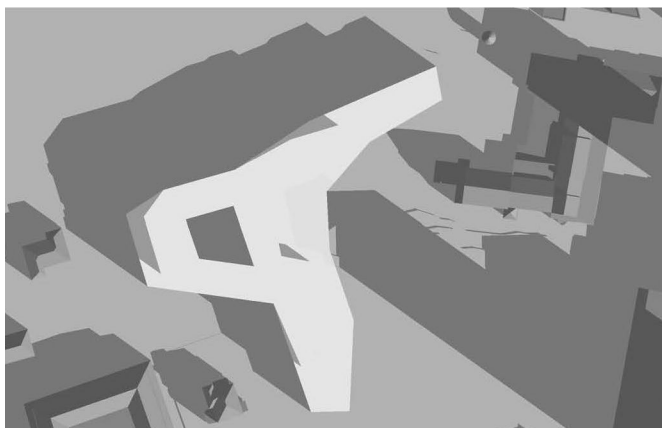
Hørings svar

Du kan sende et høringssvar via Københavns Kommunes høringportal www.blivhoert.kk.dk/lokalplaner.

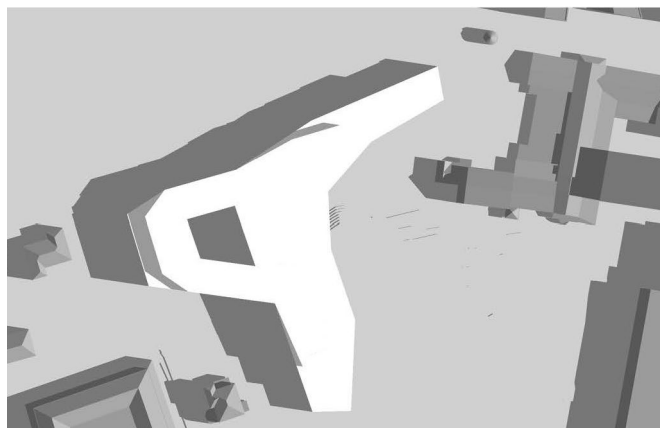
Du kan også skrive til byensudvikling@tmf.kk.dk eller Byens Udvikling, Postboks 348, 1503 København V. Eventuelle bemærkninger til ændringerne skal være modtaget senest d. 19. juni 2015.

Du er velkommen til at kontakte arkitekt Berit Jørgensen på tlf. 33 66 13 77 eller berjor@tmf.kk.dk med spørgsmål.

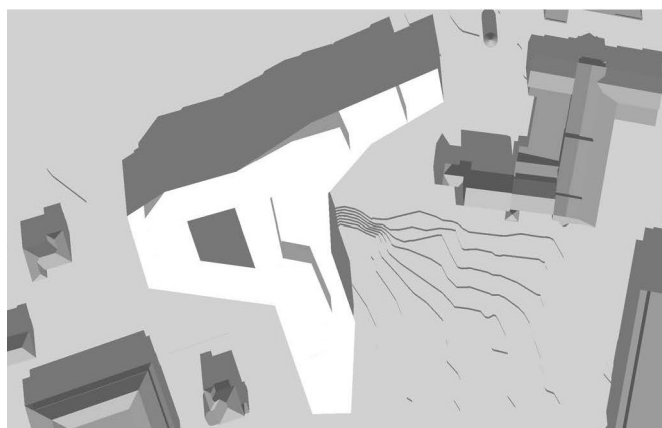
Illustration af skyggevirkninger fra lokalplanforslaget



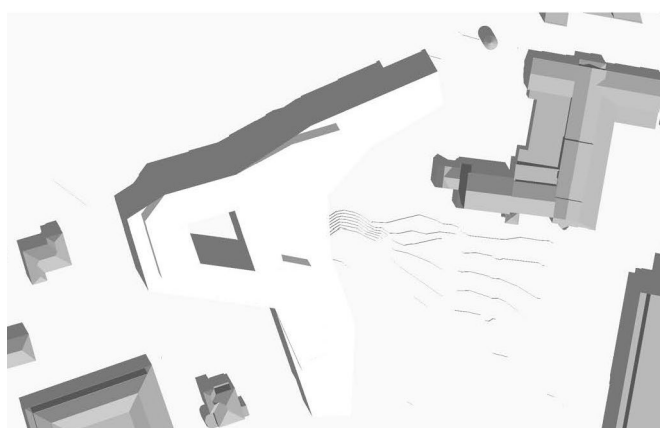
21. marts kl. 9:00



21. juni kl. 9:00



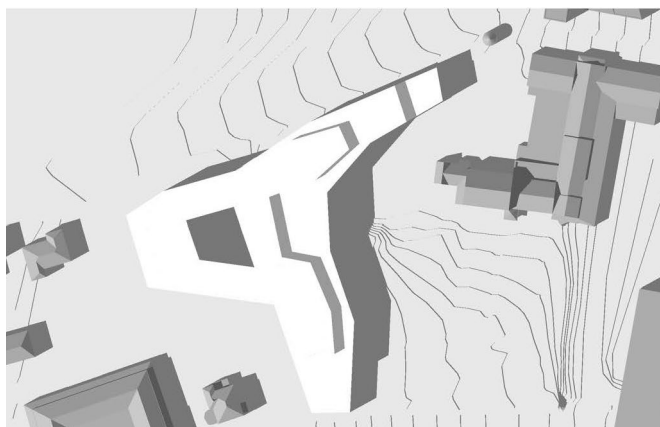
21. marts kl. 12:00



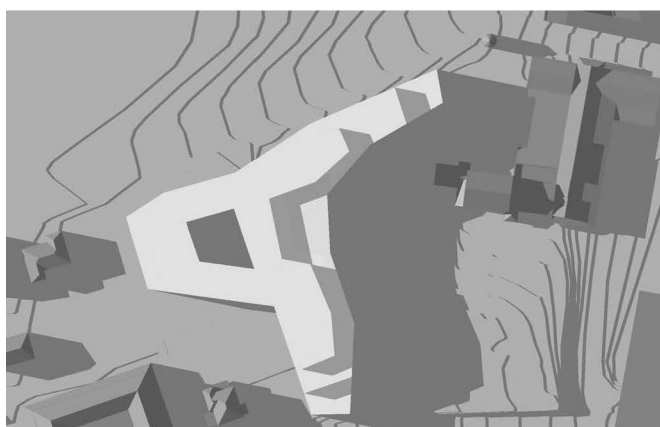
21. juni kl. 12:00



21. marts kl. 16:00



21. juni kl. 16:00



21. juni kl. 19:00

Illustration af skyggevirkninger - forslag til ændret byggefelt og højder



21. marts kl. 9:00



21. juni kl. 9:00



21. marts kl. 12:00



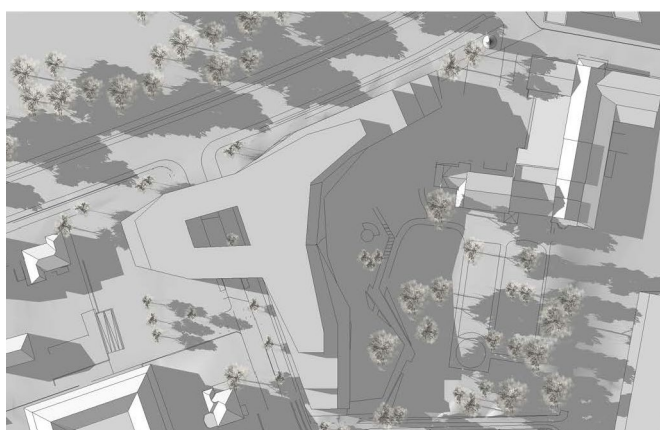
21. juni kl. 12:00



21. marts kl. 16:00



21. juni kl. 16:00



21. juni kl. 19:00



KØBENHAVNS KOMMUNE
Teknik- og Miljøforvaltningen