

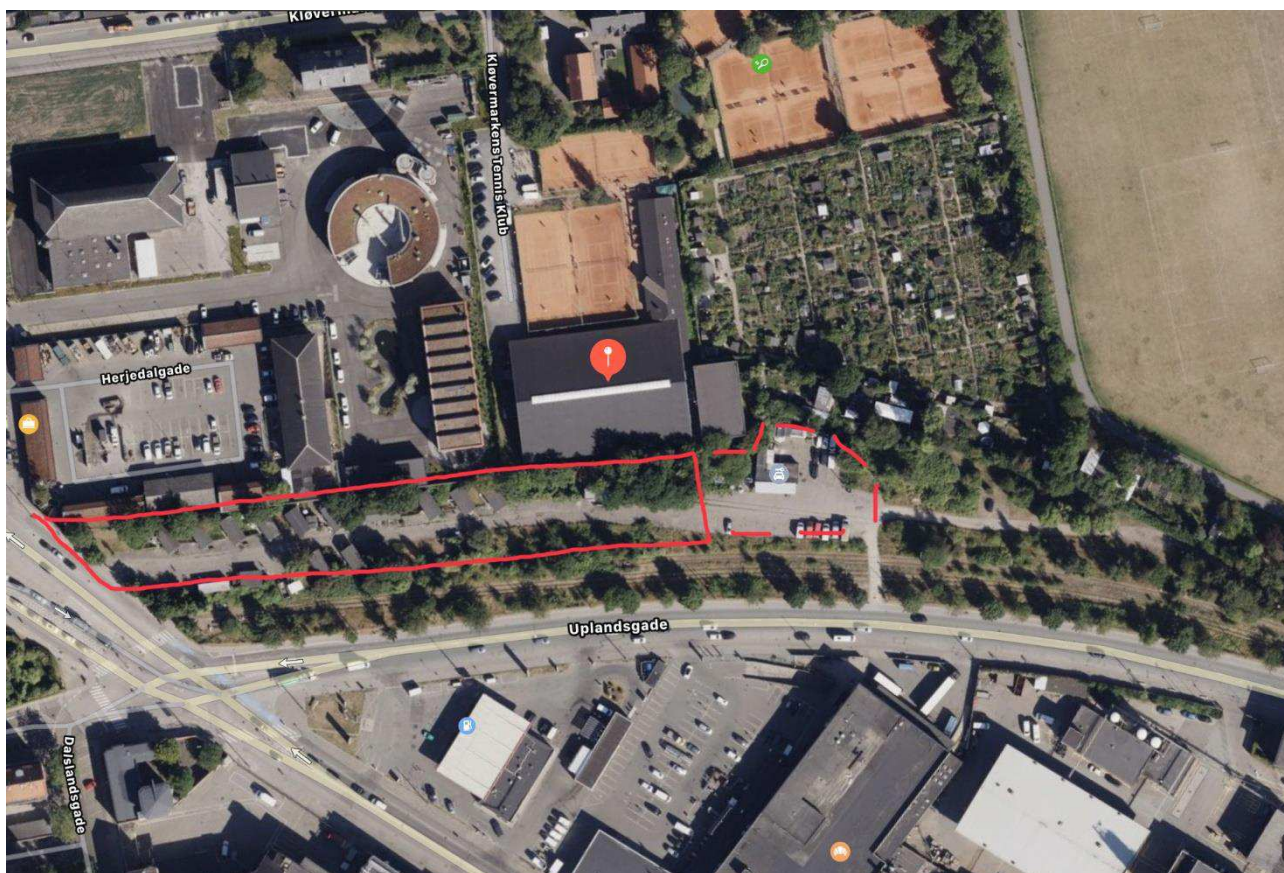
Forslag til Økonomiforvaltningen vedr. delvis fredning af Amagerbanens område (østlig / vestlig del).

H/F ved Amagerbanen (HFA) og Amagerbanens Venner (ABV) vil gerne komme med input og ændringsforslag til afgrænsningen for den delvise fredning, som ØKF skal fremlægge for Økonomiudvalget og siden sende til afstemning i Borgerrepræsentationen.

I de senere år er der kommet stor politisk bevågenhed på bevarelse af bygninger og arealer, hvor kulturhistoriske vartegn søges at bevares. På Nordøstamager f.eks. med Amagerbanens betydning for industriudvikling, senere afvikling og boligbyggeris gradvise overtagelse af disse områder. De sidste 1,2 km jernbaneterræn langs Uplandsgade og Kløvermarken er de absolut sidste på den oprindelige strækning helt til Dragør.

Jernbanen er fra 1907 og siden ca. 1920 har der på en del af denne resterende strækning ligget haver, som oprindelig var til Amagerbanens personel. Dette gør havernes placering til nogle af de allerældste i København - og i hele Danmark.

Hvis der stadig skal bevares ting, hvoraf det fremgår at industrien kom til Amager, jernbanens betydning for dette og samtidig være en del af lokalhistorien tilbage, inkl. de i lokalplaner ønskede bevarede arealer og industribygninger på modsatte side af Uplandsgade, så bør de skinner som er tilbage på området bevares for eftertiden. Vores ændringsforslag går på at bevare den maksimale tilbageværende strækning helt op til Vermlandsgade, så undtagelse for fredning er i det røde område (se foto).



Vi har stor forståelse for en fremtidig udvikling af et Ketchersportens Hus og behov for yderligere plads ind på DSB's areal. Og vi ser store muligheder i at lave en samlet helhedsplan for gennemgange, passage

mellem områderne og adgangsvej fra Vermlandsgade og en proces, hvor der bliver endnu bedre adgang til den grønne korridor langs spor og haver ned mod Sundby Boldklub, Nordøstamager Skole, Amager Strand etc. Og flere adgangsveje på tværs til Kløvermarkens boldbaner for byens borgere.

Vi ser også en stor betydning af et grønt areal for de fremtidige beboere på den nye bebyggelse (AGA grunden), som vi får som nærmeste nabo.

Derudover ønsker vi en bevarelse af rangerspor, læssespor med mere (det stiplede felt), også for på sigt at kunne genfinde spor under asfalten, genopføre en remisebygning og lign. som skitseret i Amager Øst Lokaludvalgs visionsplan af 28.januar 2021. Se også vedhæftede fotos.

Fakta:

Amagerbanens Venner er en frivillig forening, der fra april til oktober tilbyder skinnecykling og dræsinekørsel som det eneste sted på Sjælland. I 2022 benyttede mere end 1000 mennesker fra hele verden sig af denne mulighed og resten af året er foreningen vært for selskaber op til 40 personer på skinnerne.

Fra Kløvermarkens tennisklubs bygninger (rødt mærke) og øst på ligger nu 24 haver på DSB's areal, siden 2012 har DSB desværre nægtet at indgå nye lejeaftaler, hvorfor enkelte haver står ubrugte og forfaldne tilbage.

Sammen har foreningerne skabt Amagerbanens Dag i august, hvor der sidste år var folkefest med flere tusinde besøgende dagen igennem.

Året igennem værner foreningernes medlemmer om det grønne areal og dagligt færdes hundredvis af fodgængere på stierne og i stilhed for Uplandsgade trafik bag haverne på Kløvermarken.

Hvis det er muligt og Økonomiudvalget har lyst, vil vi meget gerne fremvise området endnu en gang. Der er jo kommet nye medlemmer i Borgerrepræsentationen, siden et samlet antal af politikere var på banen.

Med venlig hilsen

Henrik Kristoffersen, Kasserer

Anders Kragh, Bestyrelsesmedlem

Amagerbanens Venner

H/F Ved Amagerbanen

Vedhæftede kort og fotos.

26. maj 2023