

# HOTEL SCANDINAVIA

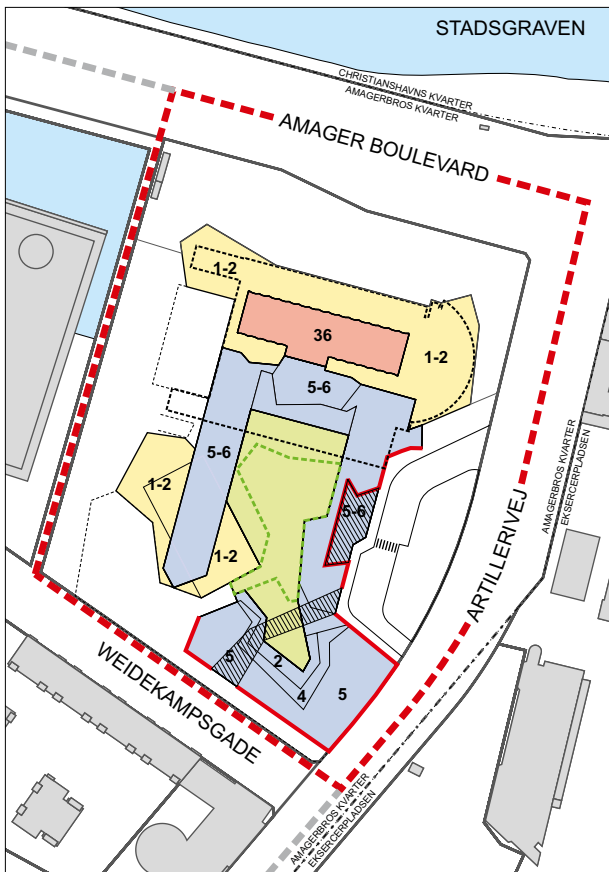
## 1. etape af udvidelse af hotellet

Bilag til naboorientering vedrørende dispensation fra tillæg nr. 3 til lokalplan nr. 327 -1, 2 & 3 "Ny Tøjhus"

August 2012



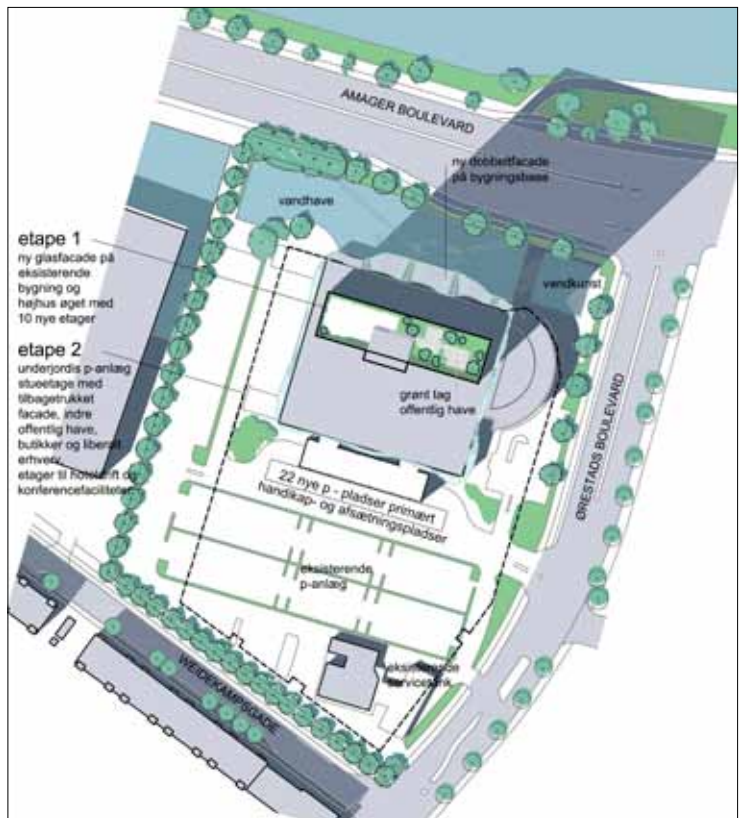
*Perspektiv set langs Amager Boulevard (Erik Herløws Tegnestue). Illustrationen viser, hvordan arkitekten forestiller sig, at hotellet vil se ud efter udvidelsen.*



**Principiel bebyggelsesplan og anvendelse af stueetager**

- — — — — Grænse for lokalplan nr. 327
- — — — — Grænse for lokalplantillægsområde
- - - - - Eksisterende bebyggelse
- Eksisterende bygning forhøjes til 36 etager med taghave
- Eksisterende og ny bebyggelse i 1-2 etager
- Ny bebyggelse i overvejende 5-6 etager
- Indre have/foyer
- Aktiv facade
- Passage til gennemkørsel/åben stueetage

Tegning nr. 2 fra tillæg nr. 3 til lokalplan nr. 327 – 1, 2 & 3 "Ny Tøjhus"



Situationsplan, der viser 1. etape i det ansøgte projekt. Med stiplet linje vises desuden afgrænsning af 2. etape

Dispensationen drejer sig alene om udformning af facaderne på det ombyggede og udvidede hotel efter påbygning af 10 etager samt midlertidig etablering af 22 parkeringspladser på terrænen i stedet for i kælder, der bygges i 2. etape. I det ansøgte projekt udelades en i lokalplanen fastlagt vinkling af den nye glasfacade øverst og ved basen. Den øverste del markeres i stedet ved vandrette lameller, der udføres, så beplantningen på taget bliver synlig fra terrænen.



Mod Amager Boulevard erstattes eksisterende parkering af en vandhave, hvor man aktivt kan bruge vandarealet.

**Referencer til vandhaver:**



Nymphaea and Concrete

To illustrationer fra lokalplanen (Kim Utzon Arkitekter)



Eksisterende forhold set fra Langebro



Fotomontage set fra Langebro

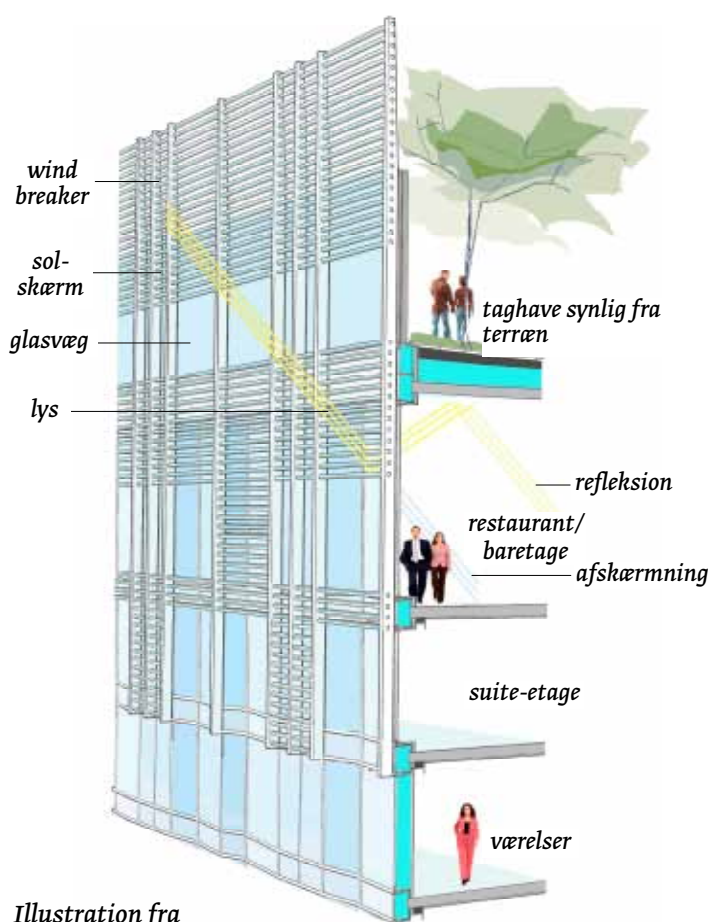


Illustration fra det ansøgte projekt, der viser principper for udformning af de øverste etager med vandrette lameller.



Perspektiv af det ansøgte projekt set langs Amager Boulevard.

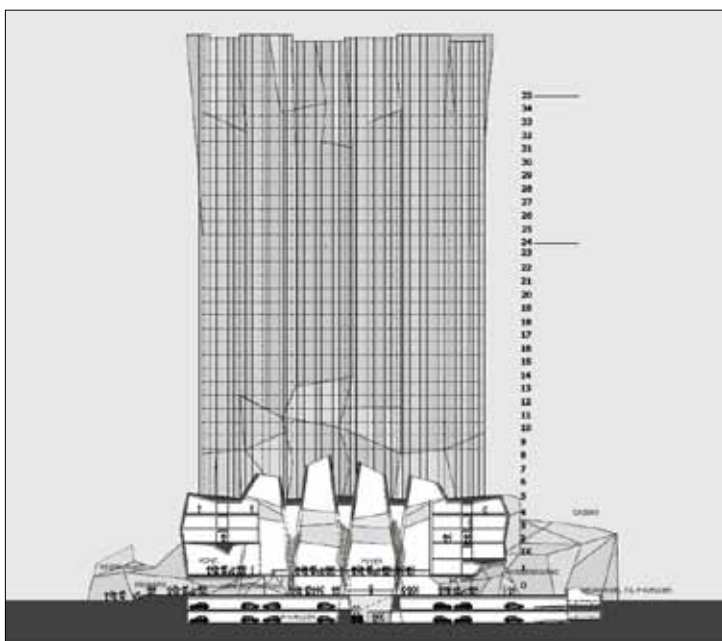


*Illustration fra lokalplanen med 2. etape i forgrunden  
(Kim Utzon Arkitekter)*

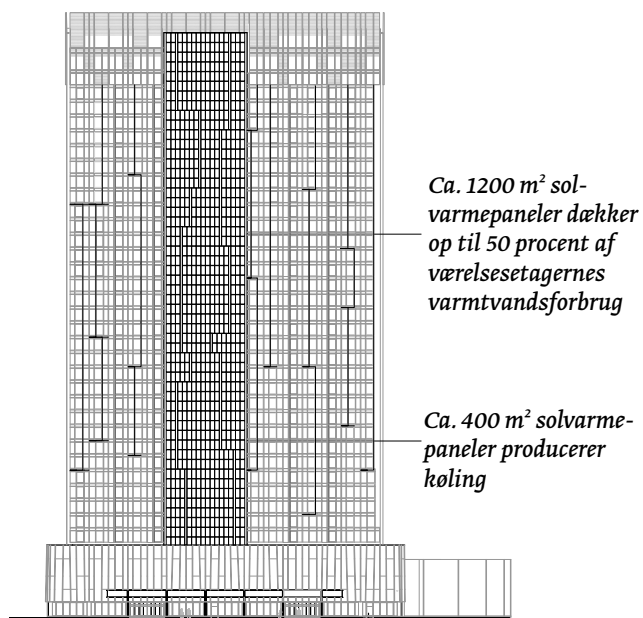


*Perspektiv af det ansøgte projekt set fra syd med  
2. etape vist med konturer.*

Projektet er endnu på skitsestadiet, og den endelige dispensation vil blive givet i forbindelse med byggetilladelsen. Denne naboorientering vil blive lagt til grund herfor, medmindre projektet i byggeandragendet afviger på vigtige punkter i forhold til det i denne orientering viste projekt.



*Illustration fra lokalplanen med facade set fra syd  
(Kim Utzon Arkitekter)*



*Facade mod syd i det ansøgte projekt*

**SAMMEN  
OM BYEN**

**KØBENHAVNS KOMMUNE**  
Teknik- og Miljøforvaltningen