

Fra: Ayhan Can
Sendt: 20. juni 2014 10:56
Til: Anne Christine Brøndum
Cc: Besar Rakipi
Emne: Ansøgning til overvågningsudstyr

Kære Anne,

Som nævnt i telefonen, har vi i løbet af januar – april 2014, oplevet en voldsom eskalering af bandefolks tilstedeværelse i og omkring Nørrebrohallen. Der blev både solgt og røget hash i om omkring hallen og til tider oplevede nogle af foreningerne også truende adfærd fra målgruppen. Dette skabte utryghed blandt personale, brugere og foreninger som benytter sig af hallens tilbud.

Vi har haft vendt problematikken i SSP regi, og vores udmelding har været, at hashsalg, hashrygning og bandemedlemmernes tilstedeværelse i og omkring Nørrebrohallen (især indgangspartierne) absolut er uacceptabelt. Dette var der lydhør overfor. Der blev udarbejdet en målrettet handlingsplan.

Vi har dog en udfordring med vores overvågningsudstyr, som ikke er tidssvarende og heller ikke dækker alle relevante områder i og omkring hallen. Vi vil gerne forny og udbygge ibrugtagningen af udstyret. Prismæssigt ligger det på omkring 350.000 kr. som vi håber i kan hjælpe os med.

Centralforvaltningen (direktionen) har bevilliget 250.000 kr. ifm indkøb af nyt overvågningsudstyr. Og jf. vedhæftede tilbud mangler vi 100.000 kr.

Vi håber i kan være behjælpelig med det sidste.

På forhånd tak.

Med venlig hilsen

Ayhan Can
Chef



KØBENHAVNS KOMMUNE
Kultur- og Fritidsforvaltningen

Mobil: 2046 0121
E-mail: Ayhan.Can@kff.kk.dk
Web: www.2200kultur.dk & www.bibliotek.kk.dk/noe



Tilbud på levering af Kamera til

Nørrebrohallen, Bragesgade, København

Tilbuds nr. 2014-106

Produkter:

Antal	stk. Beskrivelse	Stk. pris	
1	stk. SuperMicro 24/7 Server 8GB ram m.Win7	kr 13.042,75	kr 13.042,75
6	stk. 3TB 24/7 Enterprise SATA2 HDD (3 års ga)	kr 1.305,00	kr 7.830,00
1	stk. Gigabit PCI-express netkort for exacq In	kr 282,75	kr 282,75
34	stk. ExacqVision åben NVR software, Win/LINU	kr 722,10	kr 24.551,40
13	stk. Axis M3007-PV Dome kamera	kr 3.976,35	kr 51.692,54
13	stk. Hik Vision 2 MP	kr 2.892,75	kr 37.605,75
8	stk. Sony EM602-R	kr 5.212,75	kr 41.702,00
3	stk. 24+4 port Ethernet fuld PoE switch	kr 2.465,00	kr 7.395,00
3	stk. Vægskab m.m. 500x400x250 HXBXD	kr 1.544,25	kr 4.632,75
Produkter i alt:		kr 188.734,94	

Installationsomkostninger:

Antal	stk. Beskrivelse	Stk. pris	
34	stk. Datapatch KAT6 1,0 mtr. UTP Grå	kr 8,25	kr 280,36
2000	mtr. Data KAT5E UTP HFFR grå 500mtr. IP kamer	kr 3,09	kr 6.188,00
34	stk. Installation af kamera	kr 3.780,00	kr 128.520,00
1	stk. Uddannelse i Exacq Vision	kr 1.960,00	kr 1.960,00
1	stk. Lift leje	kr 12.600,00	kr 12.600,00
1	stk. Diverse installations materialer	kr 11.200,00	kr 11.200,00
Installationsomkostninger i alt :		kr 160.748,36	

Samlet investering:

kr 349.483,31

Alle priser er excl. moms

Accepteret den / 2014

Accepteret den / 2014

Infratek Sikkerhed

Kunde

Nørrebrohallen

Maximeret til 1900 personer ifølge brandvæsenets godk.

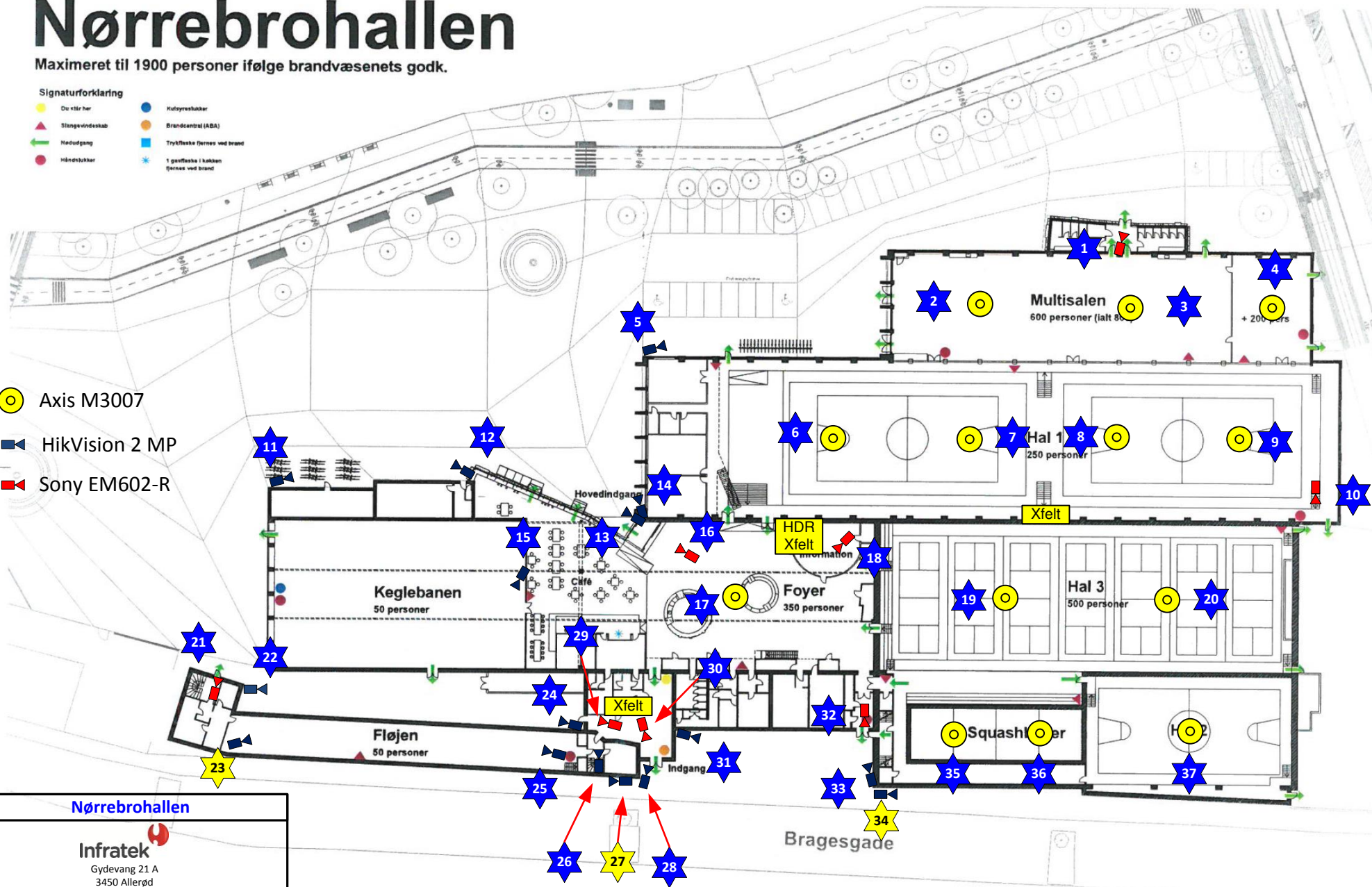
Signaturforklaring


- Dø står her
- Køltrykshåker
- ▲ Slangevindeskab
- Brandcentral (ABA)
- Hovedgang
- Trykflasker (jerns ved brand)
- Håndbruger
- ★ 1 gasflaske i kassen (jerns ved brand)

○ Axis M3007

▶ HikVision 2 MP

▶ Sony EM602-R



Nørrebrohallen	
 Infratek Gydevang 21 A 3450 Allerød Tlf. 70275797 Mob. 24632011	
Skala : n.a.	
Dato : 19-06-2014	
Tegner : CL	Side : 1/1

Kameraplacering Nørrebrohallen

Kamera nr. Observation HDR

1. Indgangsdør – Vindfang (Identifikation)
2. 360 gr. Multisal (Oversigt)
3. 360 gr. Multisal (Oversigt)
4. 360 gr. Multisal (Oversigt) **Besar taler med bruger**
5. Område udvendig og døre til Multisalen
6. 360 gr. Hal 1 (Oversigt)
7. 360 gr. Hal 1 (Oversigt)
8. 360 gr. Hal 1 (Oversigt)
9. 360 gr. Hal 1 (Oversigt)
10. Flugtvejsdør (Identifikation)
11. Udvendigområde ved keglebane (Oversigt)
12. Udvendigområde ved keglebane (Oversigt)
13. Område ved indgang (Oversigt) Modlys
14. Område ved indgang (Oversigt) Modlys
15. Keglebane se dør mod Cafe og flugtvejsdør (Oversigt)
16. Indgangsdør (Identifikation) Modlys
17. 360 gr. Foyer (Oversigt)
18. Information (Identifikation)
19. 360 gr. Hal 3 (Oversigt)
20. 360 gr. Hal 3 (Oversigt)
21. Indgang/Flugtvej (Identifikation)
22. Gård mellem keglebanen og Fløjen (Oversigt)
23. Klatrevæg (Oversigt)
24. Gård mellem keglebanen og Fløjen (Oversigt)
25. Klatrevæg (Oversigt)
26. Opgang til 1. sal (Oversigt)
27. Se langs mur (Oversigt)
28. Område ved indgang (Oversigt)
29. Kamera se udgang fra lager (IP)
30. Kamera se indgang til lager (IP) Vandal Dome
31. Område ved indgang (Oversigt)
32. Flugtvejsdør (Identifikation)
33. Område ved indgang (Oversigt)

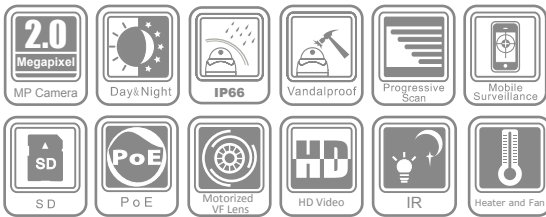
- 34. Se langs mur (Oversigt)
- 35. 360 gr. Squashbaner (Oversigt)
- 36. 360 gr. Squashbaner (Oversigt)
- 37. 360 gr. Hal 2 (Oversigt)

Info til installationen

- HDR** 1 stk. Server placeres over informationen sammen med
- Xfelt** PoE switch i rackskab.

- Xfelt** PoE Switch i rackskab

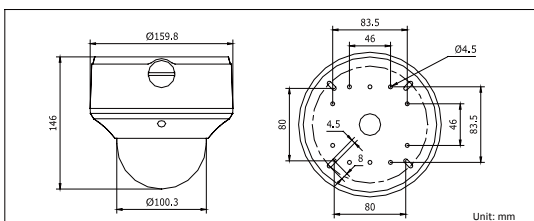
DS-2CD7253F-E(I)Z(H) 2MP Outdoor Network Camera



Key features

- 2 megapixel (1600 x 1200) high resolution
- HD720p real-time recording
- 1/3" progressive scan CMOS
- Motorized V/F lens
- Day / night auto switch
- Vandal-proof housing
- IP66 rating
- IR LEDs optional
- Built-in heater & fan optional

Dimensions



Specifications

DS-2CD7253F-E(I)Z(H)	
Camera	
Image sensor	1/3" Progressive Scan CMOS
Min. illumination	0.5 lux @ F1.2, AGC ON 0.8 lux @ F1.6, AGC ON -I: 0 lux with IR
Shutter time	1/25s ~ 1/100,000s
Lens	2.7 ~ 9 mm @ F1.2, angle of view: 101° ~ 30.4°
Lens mount	Ø14
Auto iris	DC drive
Angle Adjustment	Pan: 0 ~ 355°, Tilt: 0 ~ 80°, Rotation: 0 ~ 355°
Day & Night	Electronic (-I: IR cut filter with auto switch)
Compression Standard	
Video compression	H.264 / MPEG4 / MJPEG
Bit rate	32 Kbps ~ 16 Mbps
Dual stream	Yes
Image	
Max. Resolution	1600x1200
Frame rate	50Hz: 12.5fps (1600x1200), 12.5fps (1600x912), 25fps (1280x960), 25fps (1280x720) 60Hz: 15fps (1600x1200), 15fps (1600x912), 25fps (1280x960), 30fps (1280x720)
Image settings	Saturation, Brightness, Contrast adjustable by client software or web browser
Network	
Network storage	NAS (iSCSI optional)
Alarm trigger	Motion detection, tampering alarm, network disconnect, IP address conflict, storage exception
Protocols	TCP/IP, HTTP, DHCP, DNS, DDNS, RTP/RTSP, PPPoE, SMTP, NTP, SNMP, HTTPS, FTP, 802.1x, Qos (SIP, SRTP, IPv6 optional)
Security	User authentication, watermark
Interface	
Communication interface	1 RJ45 10 M / 100 M Ethernet interface
Video output	1 Vp-p composite output (75 Ω/RCA)
On-board storage	Built-in Micro SD card slot, up to 32 GB
Reset button	Yes
General	
Operating conditions	-10 °C ~ 60 °C (14 °F ~ 140 °F), humidity 90% or less (non-condensing) -H: -40 °C ~ 60 °C (-40 °F ~ 140 °F) with heater and fan on
Power supply	24 VAC ± 10%, PoE (802.3af) -H: 24 VAC ± 10%, High PoE (802.3at)
Power consumption	Max. 9 W, -I: max. 12 W, -H: max. 24 W with heater & fan on
Impact protection	IEC60068-2-75Eh, 50J; EN50102, up to IK10
Ingress protection level	IP66
IR range	-I: approx. 20 ~ 30m (65.6 ~ 98.4ft)
Dimensions	Ø159.8 × 146 mm (Ø6.29" × 5.75")
Weight	2100 g (4.62 lbs)

Available models

DS-2CD7253F-EZ, DS-2CD7253F-EIZ, DS-2CD7253F-EZH, DS-2CD7253F-EIZH

- * -H: built-in heater and fan
- * -I: IR LEDs, up to 30m
- * -Z: motorized VF lens

* Product picture and technical specs subject to change without previous notice. For further information, please contact our local sales representatives.