

- ET FORSLAG TIL ET MULTIFUNKTIONELT KLUBHUS
& FORNYELSE AF EKSISTERENDE BANE
AUGUST 2016/ UDGAVE 2

VISION

BEVÆGELSE FOR ALLE ALDRE OG NIVEAUER



COPENHAGEN CRICKET CLUB

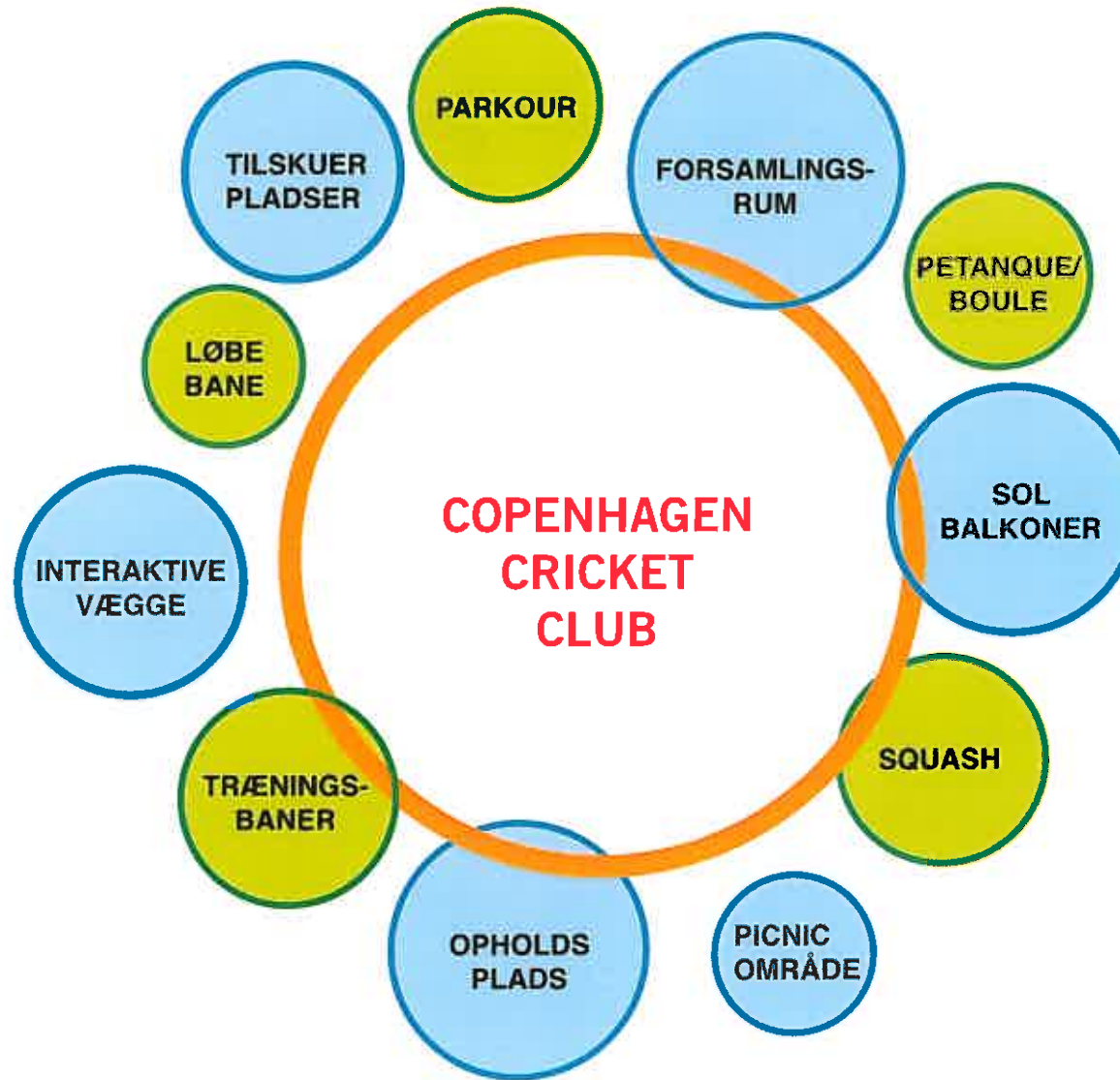
VISION

ET SAMLINGSPUNKT TIL HVERDAG OG FEST

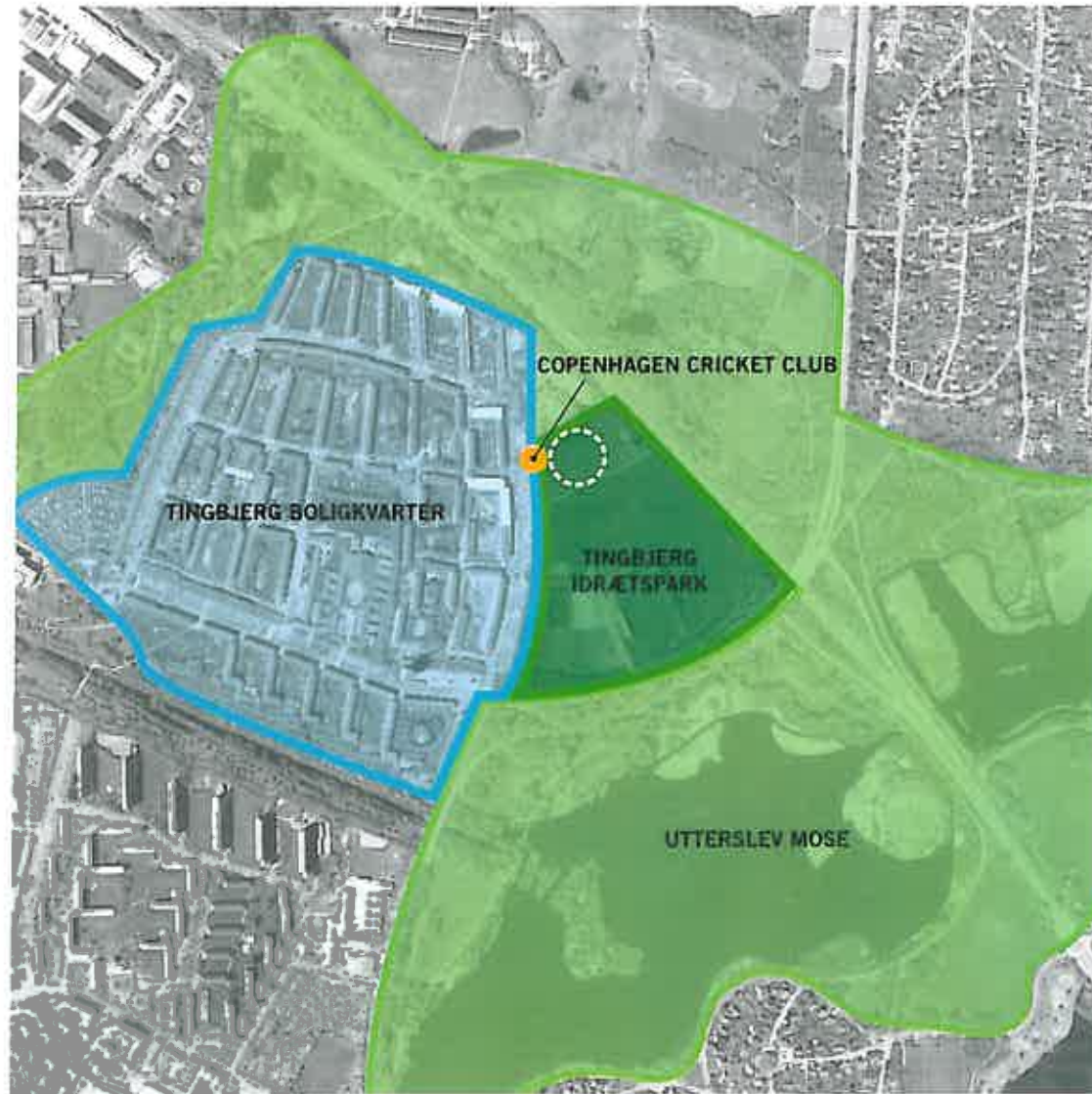


COPENHAGEN CRICKET CLUB

ET MULTIFUNKTIONELT KLUBHUS

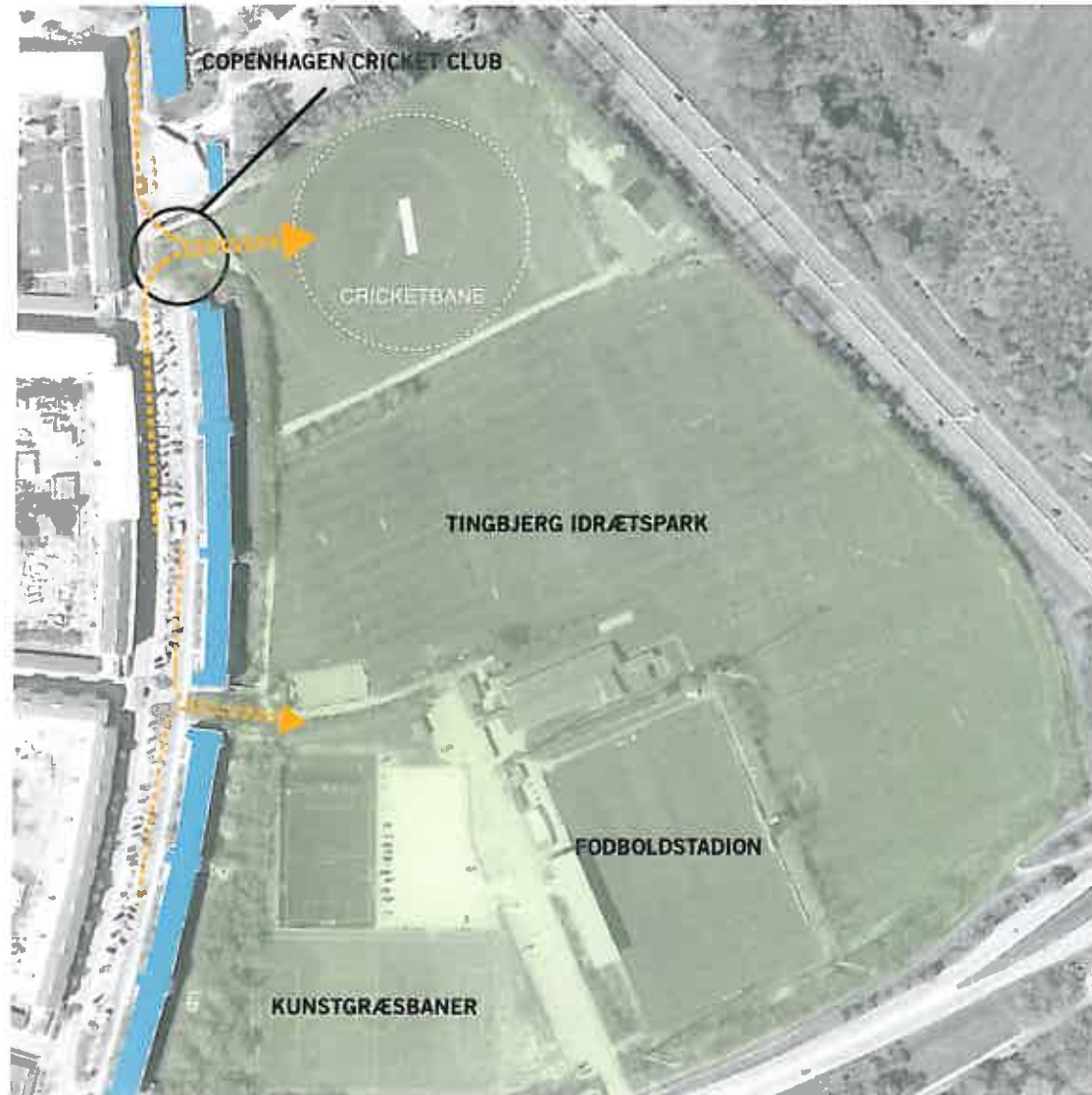


BINDELED MELLEM TINGBJERG OG DE GRØNNE OMRÅDER



EKSISTERENDE VILKÅR

COPENHAGEN CRICKET CLUB - EN PORTBYGNING TIL TINGBJERG IDRÆTSPARK



COPENHAGEN CRICKET CLUB

EKSISTERENDE VILKÅR

TINGBJERGS BYSTRUKTUR

3-etagers gulstensbyggeri med grønne gårde og gader



COPENHAGEN CRICKET CLUB

EKSISTERENDE VILKÅR

STEDETS KARAKTER

3-etagers gulstensbyggeri, busholdeplads & tæt, lukket beplantning mod CCC's cricketbane



COPENHAGEN CRICKET CLUB

EKSISTERENDE VILKÅR

DEN GRØNNE BEPLANTNING OMKRING CRICKETBANEN



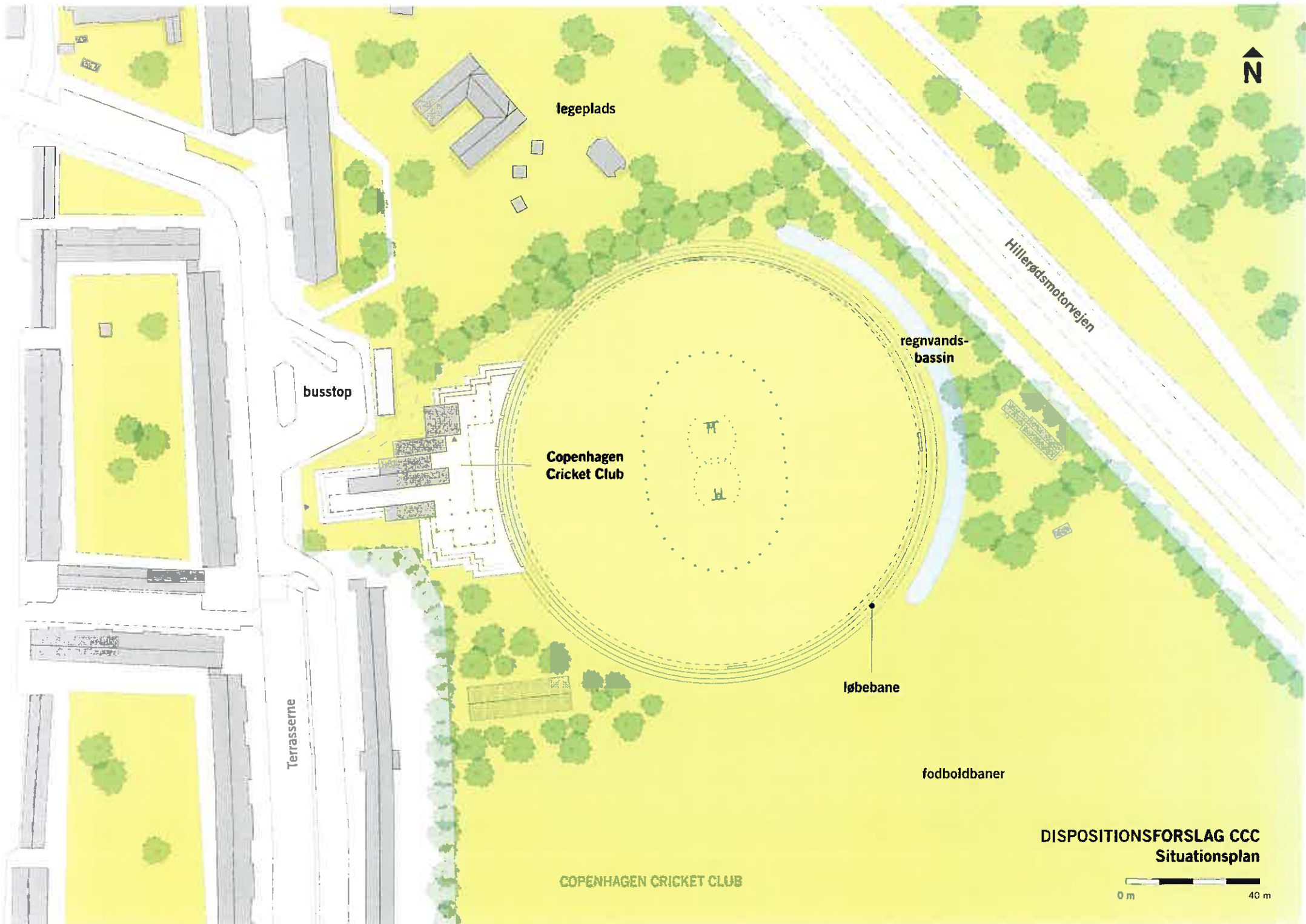
COPENHAGEN CRICKET CLUB

EKSISTERENDE VILKÅR

CRICKETBANEN OG DE NÆRLIGGENDE FODBOLDBANER



COPENHAGEN CRICKET CLUB



legeplads



Hillerødsmotorvejen

regnvands-bassin

busstop

Copenhagen Cricket Club

løbebane

Terrasserne

fodboldbaner

DISPOSITIONSFORSLAG CCC
Situationsplan

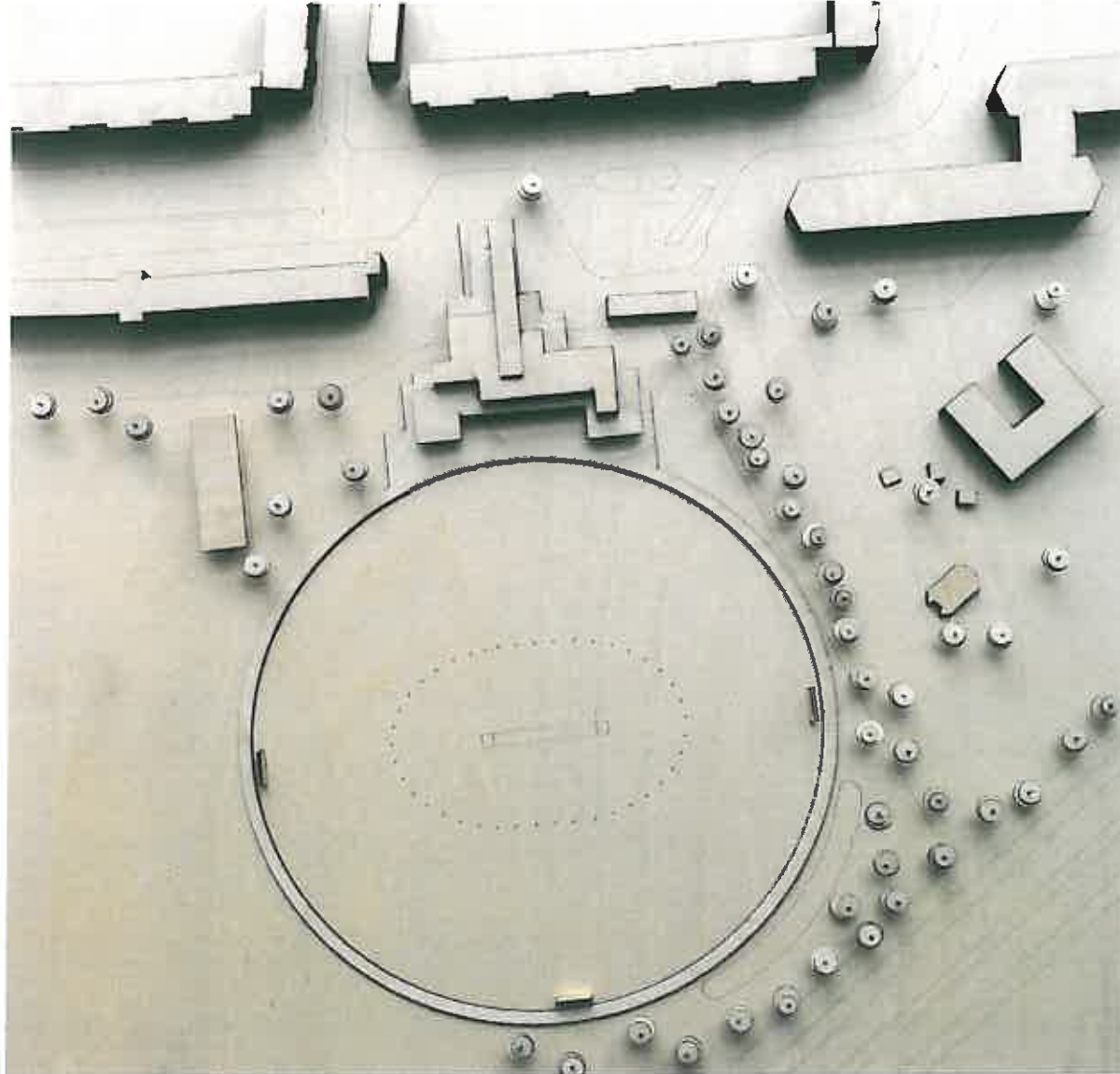
COPENHAGEN CRICKET CLUB



FORSLAG

ET NYT KLUBHUS FOR CCC

Bygningen danner port mellem Tingbjerg og Cricketbanen



COPENHAGEN CRICKET CLUB

ANKOMSTBYGNING & PORT TIL COPENHAGEN CRICKET CLUB

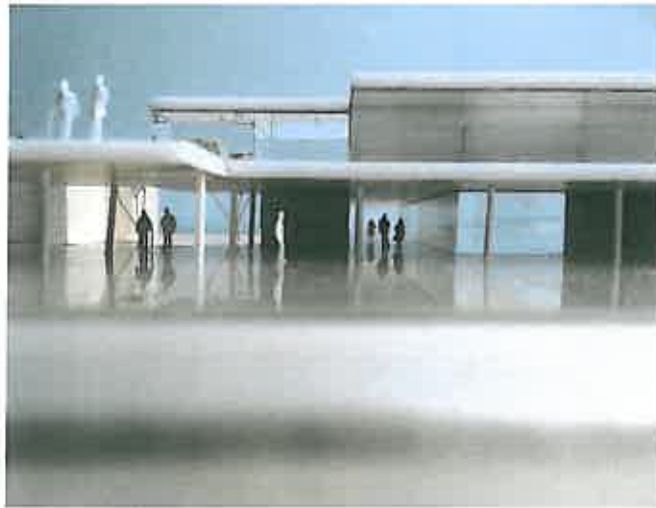
Træningshallen og porten er det samlende arkitektoniske element

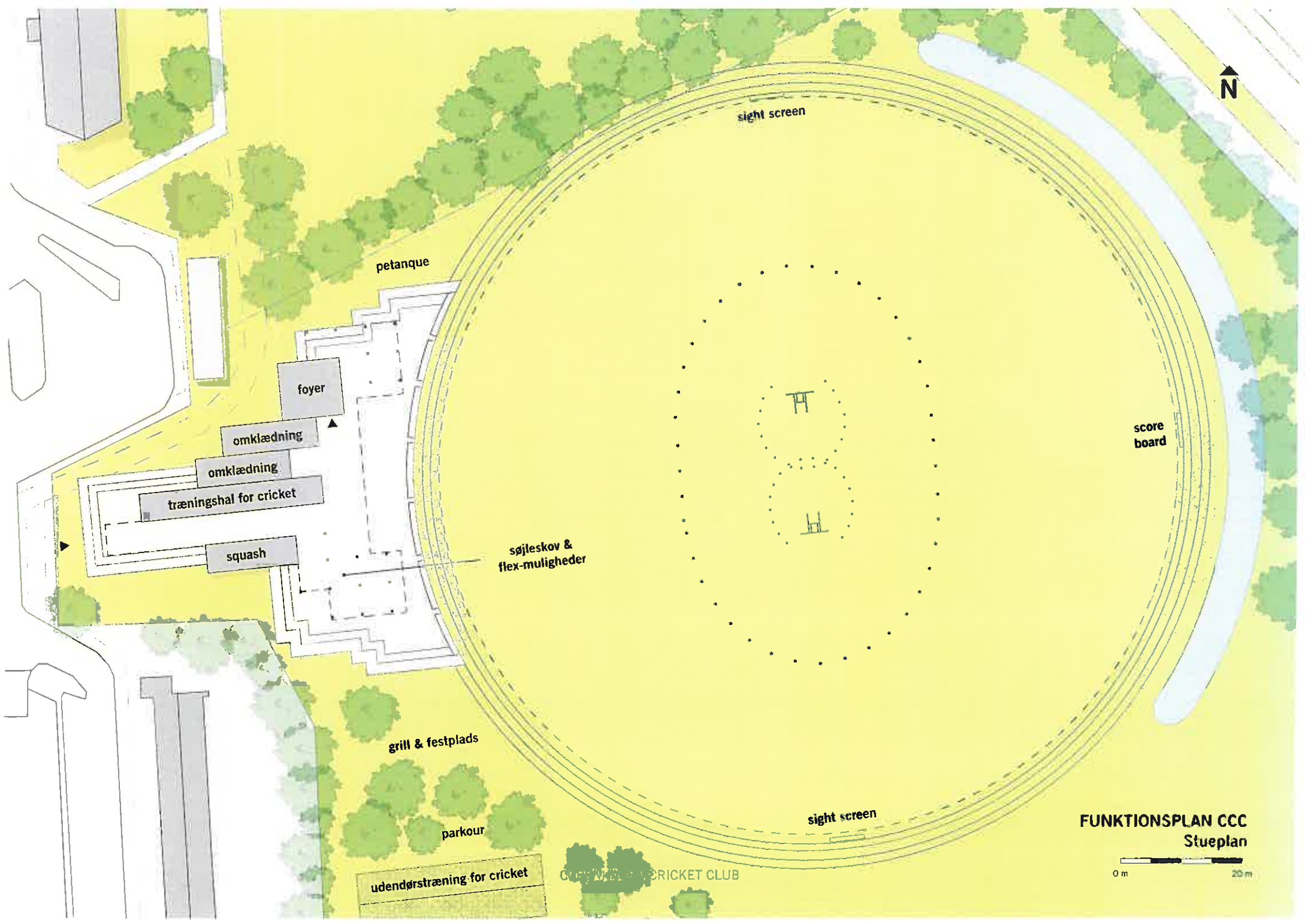


FORSLAG

CCC BYGNINGEN FAVNER CRICKETBANEN

Modelbillederne illustrerer den åbne søjlestruktur





sight screen

petanque

foyer

omklædning

omklædning

træningshal for cricket

squash

score board

søjleskov & flex-muligheder

sight screen

grill & festplads

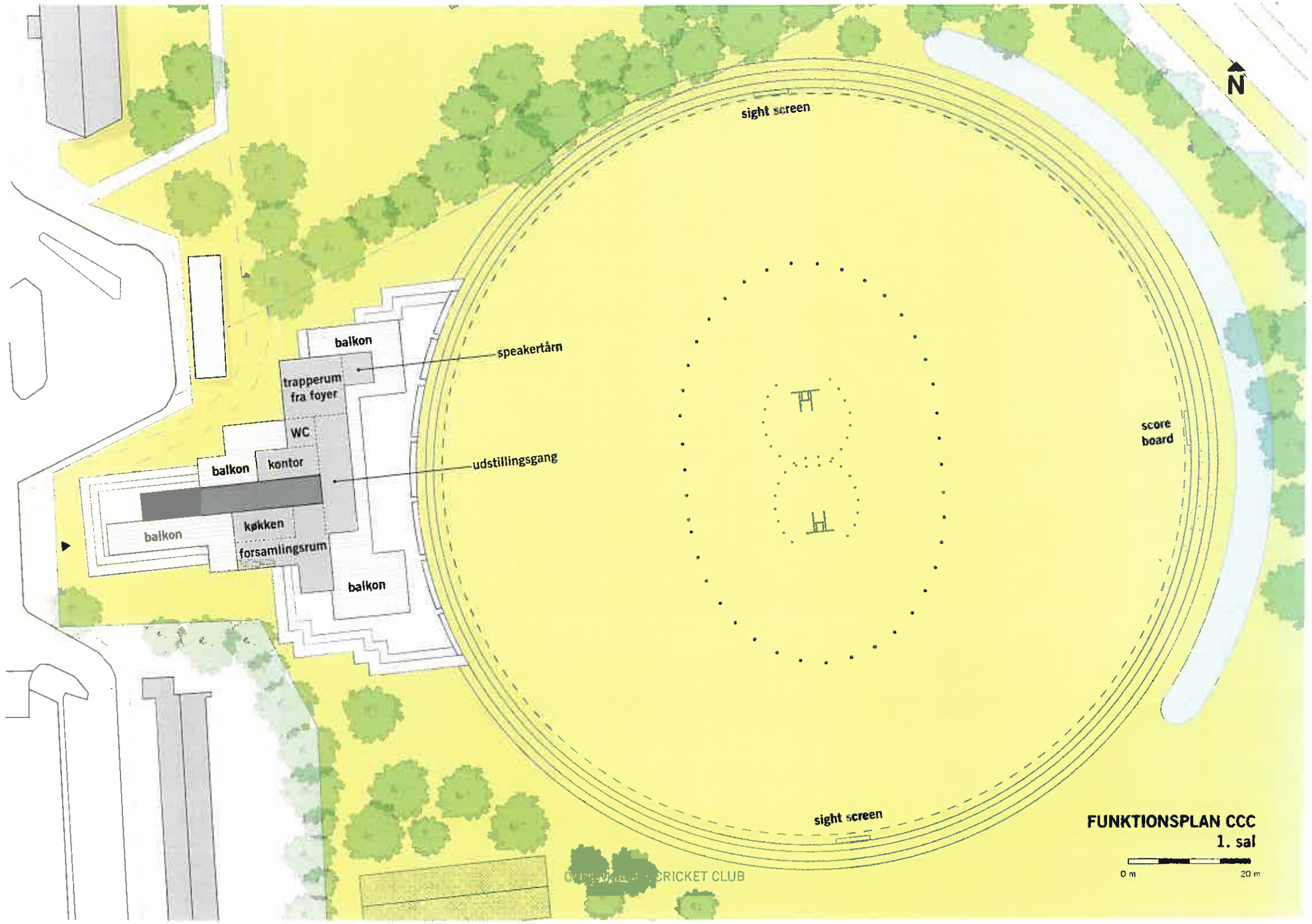
parkour

udendørstræning for cricket

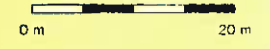
GOLFVEJEN CRICKET CLUB

FUNKTIONSPLAN CCC
Stueplan



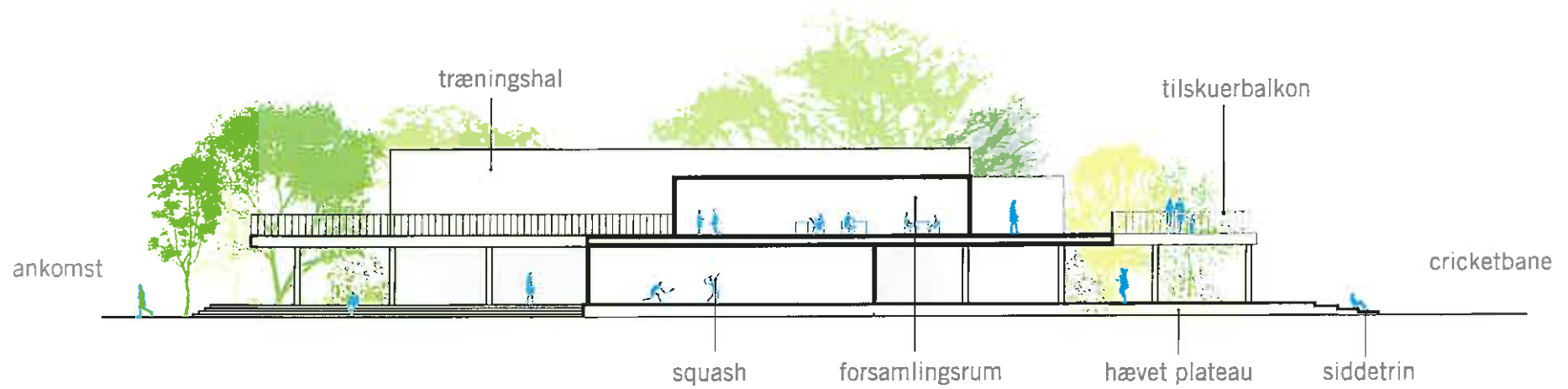
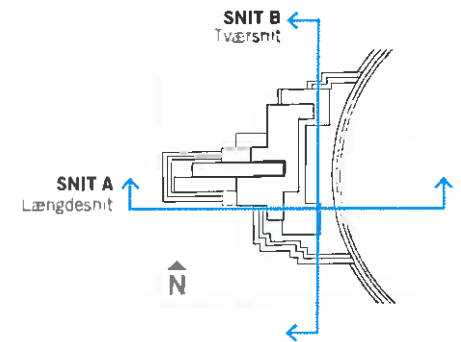


FUNKTIONSPLAN CCC
1. sal

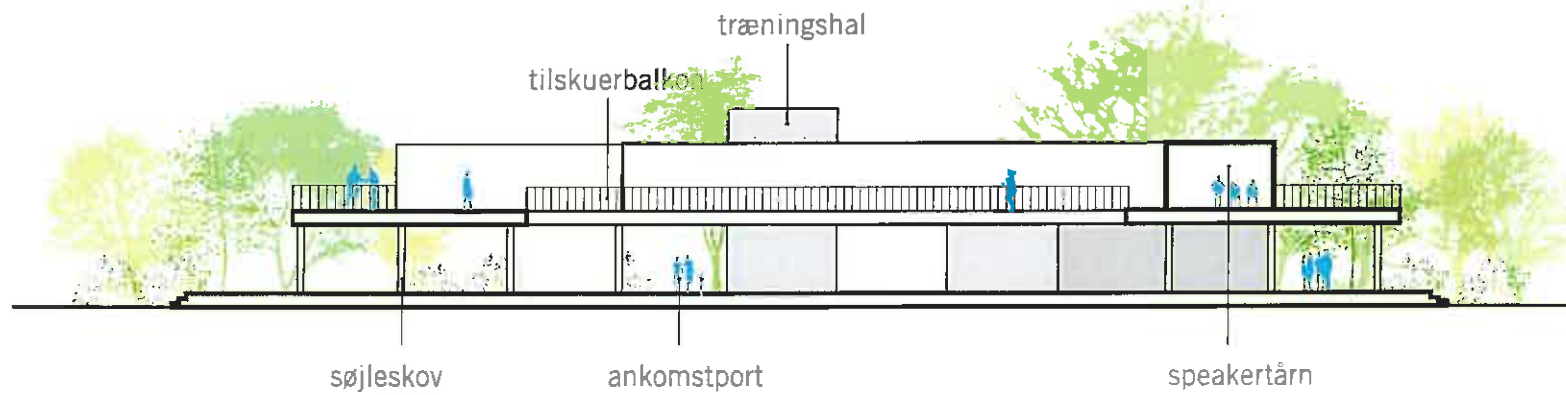
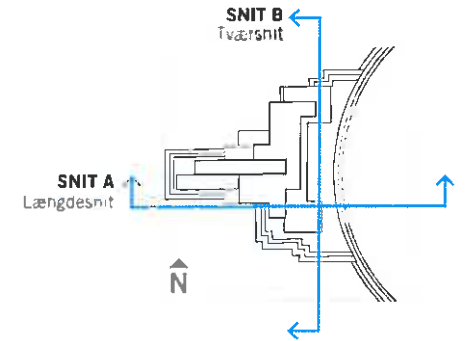


CCP WORLD CRICKET CLUB

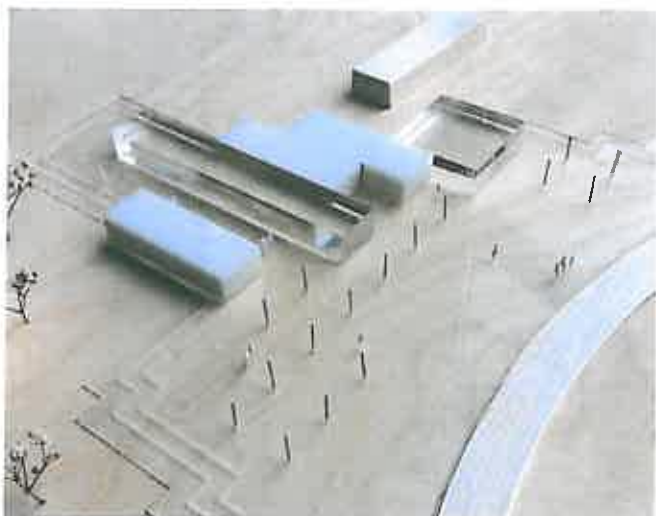
SNIT A // Længdesnit



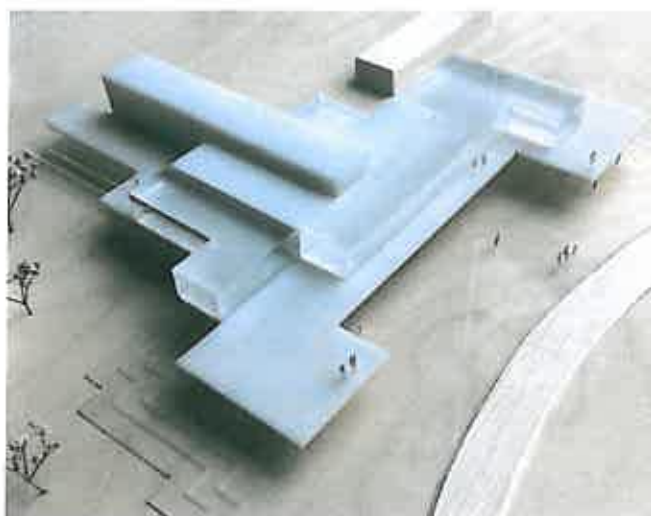
SNIT B // Tværsnit



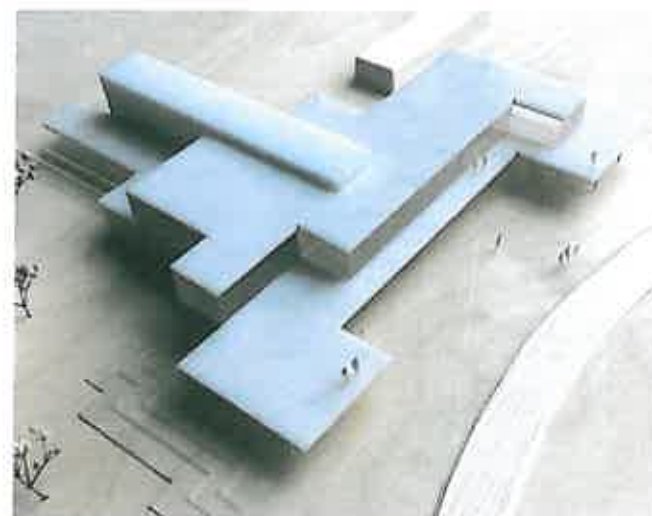
KLUBHUSETS OPBYGNING



HÆVET PLATEAU OG STUEPLAN



1. SAL OG SOLBALKONER



TAGFLADE MED SOLCELLER

FORSLAG

COPENHAGEN CRICKET CLUB - ET MULTIFUNKTIONELT KLUBHUS



COPENHAGEN CRICKET CLUB

