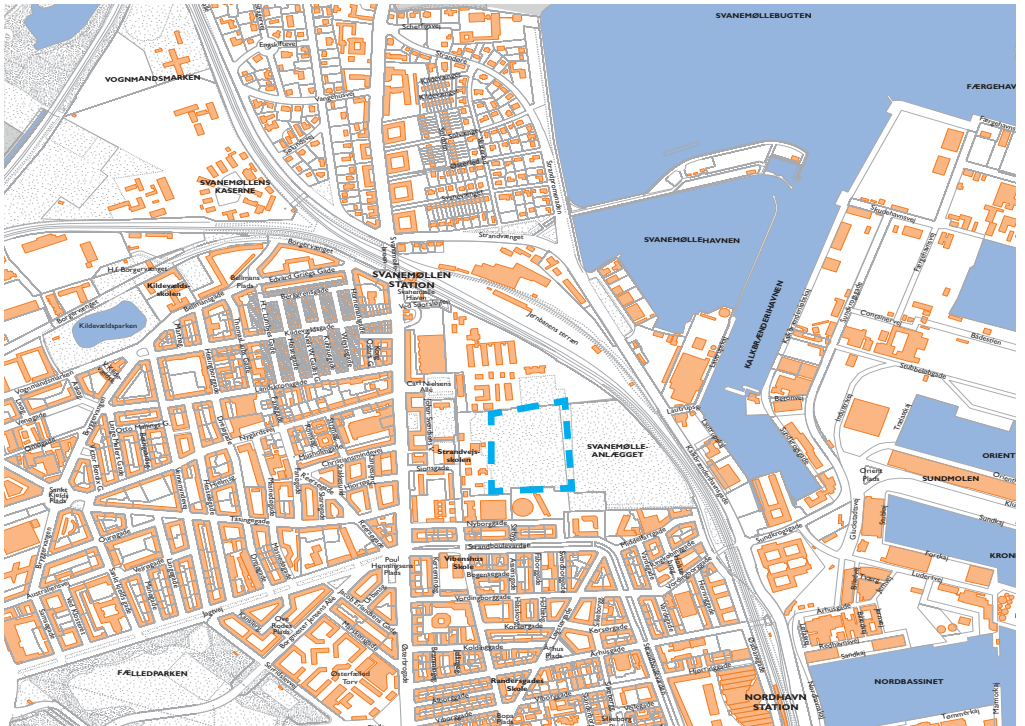
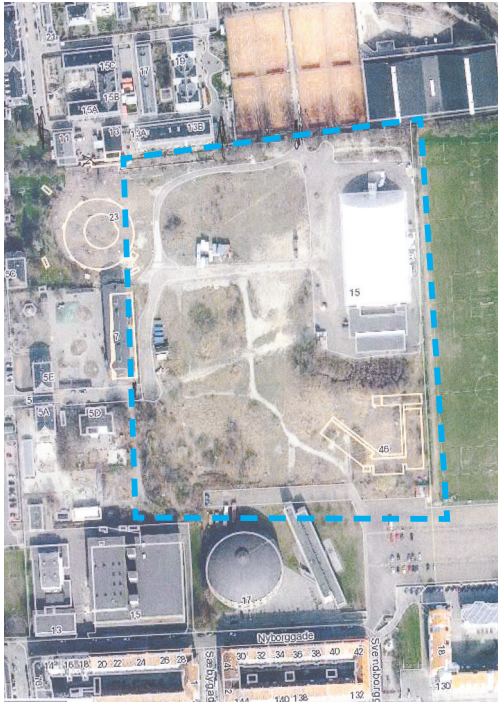


GASVÆRKSGRUNDEN ØSTERBRO

*Et parklandskab
for
uorganiseret sport og rekreative aktiviteter*

SKITSEFORSLAG FOR DISPONERING AF GASVÆRKS-
GRUNDEN UDARBEJDET AF
MARIANNE LEVINSEN LANDSKAB APS
FOR ØSTERBRO LOKALUDVALG

MAJ 2014



ET LOKALT ØNSKE

Pjecen her rummer Østerbro Lokaludvalg og Østre Gasværkkvarterets bud på en plan for Østre Gasværkgrunden.

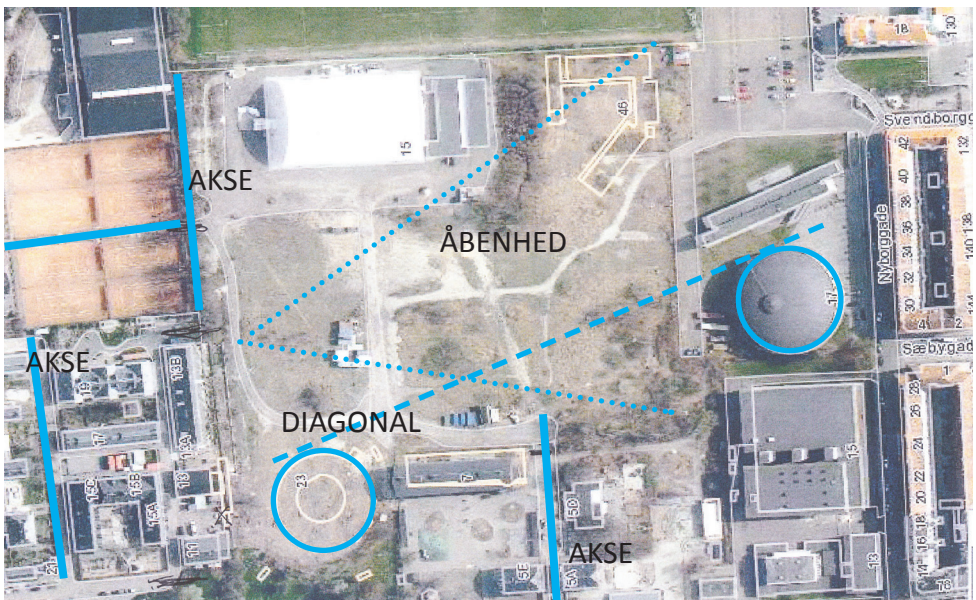
Grunden har i dag nogle særlige kvaliteter og muligheder, som kan styrkes og udnyttes til glæde for områdets brugere og beboere.

Det lokale ønske er, at grundens åbenhed bevares og, at grunden samtidig udvikles til et sammenhængende, rekreativt område - med gode natur- og byrum, rekreative tilbud og muligheder for idræts- og bevægelsesaktiviteter.

Grunden kan blive et mødested for de idrætsklubber, boligforeninger, beboere, skoler, institutioner, kulturinstitutioner og Sundhedshuset, der i dag befinder sig i området omkring Østre Gasværkgrunden.

Pjecen er udarbejdet i dialog med en stor del af disse interessenter.

Østerbro Lokaludvalg, juli 2014.



ET FRISTED MED VILD NATUR

Østre Gasværkgrunden er et af byens få uberørte områder med en vild natur. Pionærvækster dominerer på grunden.

Grunden er fri for gennemkørende trafik. Den er et frirum, hvor byens støj ikke finder vej.

Det vilde og utæmmede er en særlig kvalitet for området og skal kendetegne en udvikling af området.

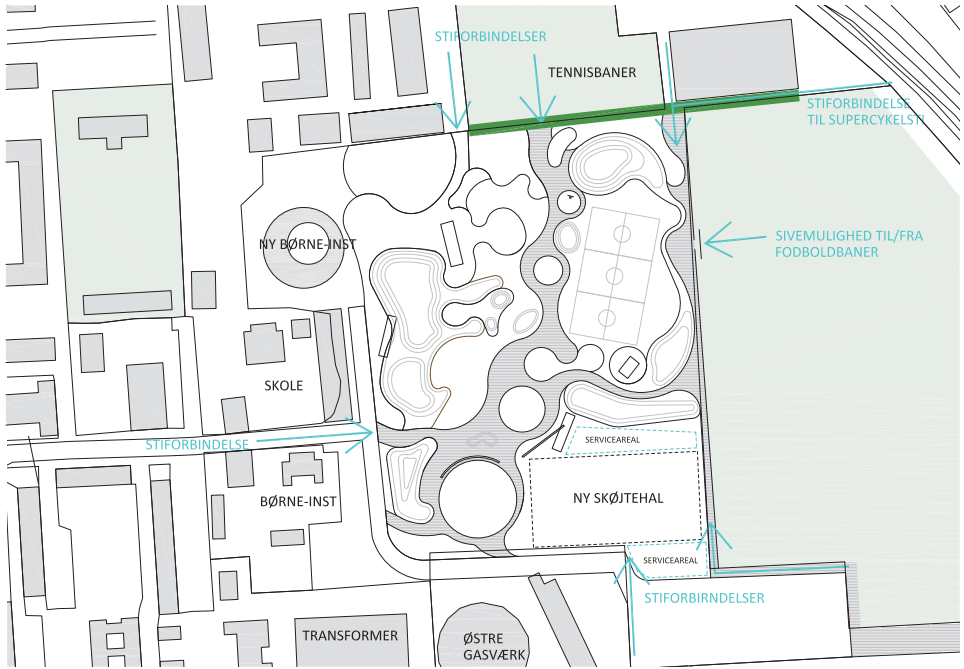
Grunden er stærk forurenet, og en omdannelse af området skal tage højde for en håndtering af den forurenede jord.

Østre Gasværk Teatret og den runde børneinstitution er markante bygninger på grunden og danner sammen en diagonal igennem det åbne område.

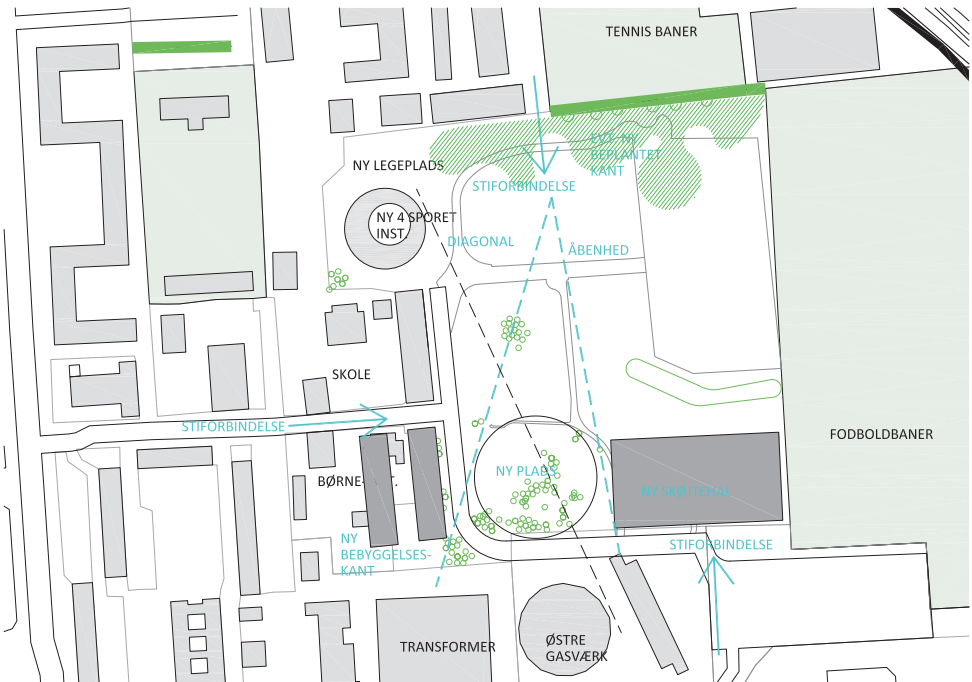
Områdets landskabelige kælenavne, som Prærien, Åsen, Cirkuspladsen m.fl. anvendes her som inspiration til disponeringsforslaget.



OVERORDNET DISPONERING AF GRUNDEN



NYE FORBINDELSER



NYE MULIGHEDER FOR OPHOLD OG IDRÆT

Åbenheden mod Østre Gasværk bevares.

Grunden inddeles i mindre rum med forskellige jordniveauer, hvor bevægelsesaktiviteter prioriteres, især de mindre pladskrævende idrætsformer.

En ny skøjtehal placeres mod syd tæt på adgangsvej og parkering, og der skabes en samlingsplads ud for teatret. Der etableres 1-3 mini kunstgræsbaner til boldspil og atletik op mod de nuværende fodboldbaner.

Det varierede, kuperede terræn lægger op til nye muligheder for ophold og bevægelse for børn og voksne - lige fra hundelufftere, solnydere til idrætudøvere.

Området vil give plads til den vilde natur og samtidig henvende sig til både den organiserede idræt og til de mere uorganiserede idræts- og bevægelsesformer.

Området vil skabe kontakt mellem skolens og de omkringliggende institutioners børn og idrætsforeningerne i området, og dermed spille med i skolereformen.



TENNISBANER

KASTAJNE ALLE

Supercykelsti

fittihegn

Stiforbindelse

Stiforbindelse
til supercykelsti

Tribuneplads

Basket

Sivemulighed

Leg

Kunstgræs

BOLDBANER

FODBOLDBANER

Bakke

Asfalt

LEGEPLADS

REMISEN (PIL)

Ny skøjtehal

LADSEN

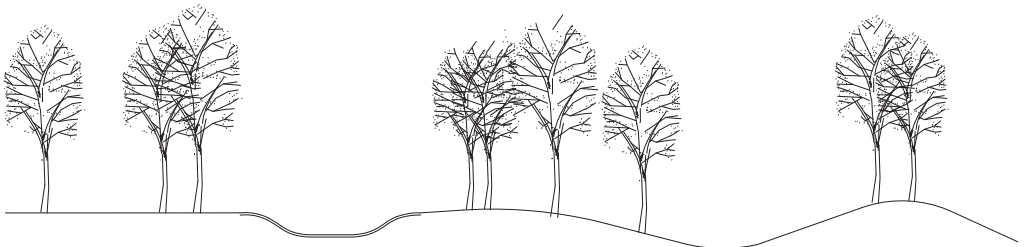
Serviceareal

Stiforbindelse

edankomst

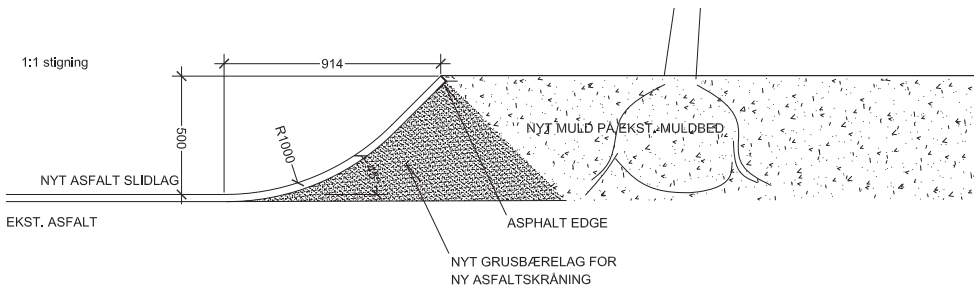
RE
VÆRK





Forseglet asphalt- og skaterbane

Muld påfyldning og træer



Princip for beplantning og håndtering af forurenet jord

Reference på håndtering af forurenet jord

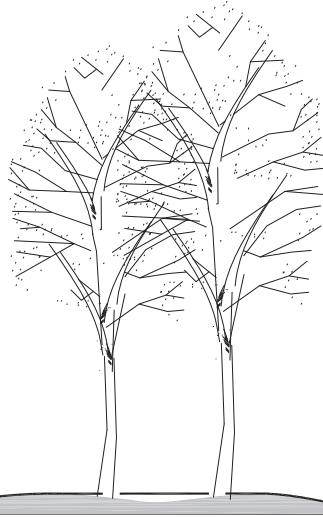


HÅNDTERING AF FORURENINGEN

Jorden forsegles med nye asfaltbaner eller nypåfyldt overjord i minimalt 0,5 meters tykkelse, hvor der kan planteliv kan opstå.

Det vil skabe et varieret udtryk i form af et kuperet og delvist beplantet landskab med forskellige belægninger.

Både de asfalterede og beplantede områder kan anvendes til leg, bevægelse og ophold - og kan også bidrage til håndteringen af stærke regnskyl.



Princip for forseglede asfalt arealer i en kombination med jordformationer m. nyt muldlag i min. 0,5m og nye grupper af beplantning.

Reference på beplantningstyper:

Pionærtræer som Birk, El, Pil og Bævreasp samt andre hjemmehørende arter af frugbuske og træer. Udtrykket med pionærtræer og præriplantninger styres v.h.a. jordtype.



BEPLANTNING

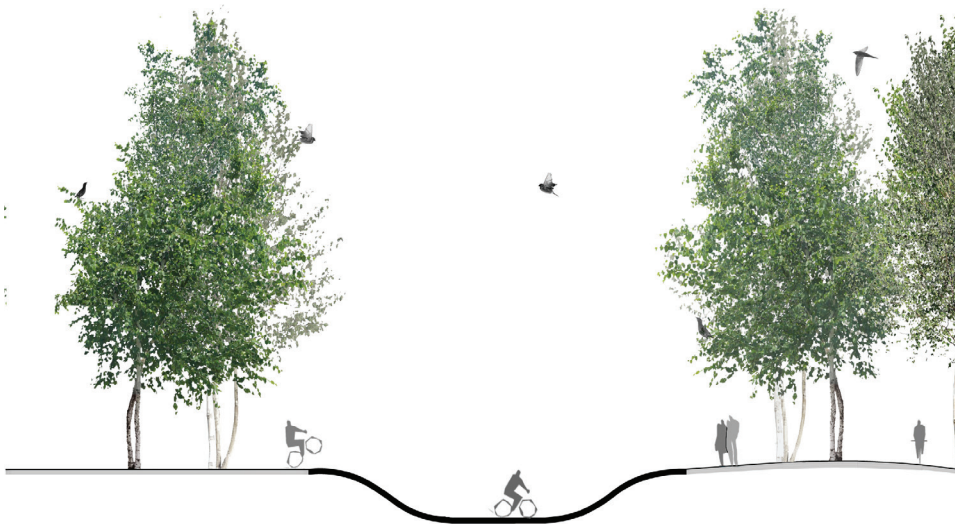
Området præges i dag af pionærtræer som Birk, El, Pil og Bævreesp samt hjemmehørende arter af frugtbuske, hvilket skaber et utæmmet udtryk i området, der i en vis udstrækning også skal præge området i fremtiden.

Området skal kendetegnes ved denne balance mellem åbenhed og bevoksning, og på udvalgte steder påføres et nyt muldlag af forskellige jordtyper.

De forskellige jordtyper vil understøtte og styre sammensætningen af pionærtræer og beplantninger.



Nye programmer, uorganiserte sportsgrene og aktiviteter



ET MULTIFUNKTIONELT OMRÅDE

Gasværkgrunden som parkområde vil i fremtiden kunne imødekomme en lang række behov.

Sundhedshuset i Randersgade vil få adgang til genoptræningsmuligheder i det fri.

De nye små indpassede boldarealer kan bruges af alle institutioner, skoler, klubber m.m. og dermed understøtte skole-reformen.

De asfalterede områder kan både fungere som bevægelsesområder, men vil også kunne håndtere og aflede de øgede mængder regnvand, som vil falde i fremtiden.

Det varierede, bakkede landskab med træer, buske og krat vil både styrke biodiversiteten i området, ligesom det vil afgrænse mindre områder til ophold og aktiviteter.





Alle skitser er udarbejdet af
Marianne Levinsen Landskab APS.
Alle fotos uden copyright markering er copy-
right/ejet af Marianne Levinsen Landskab APS.



STERBØ
LOKALUDVALG