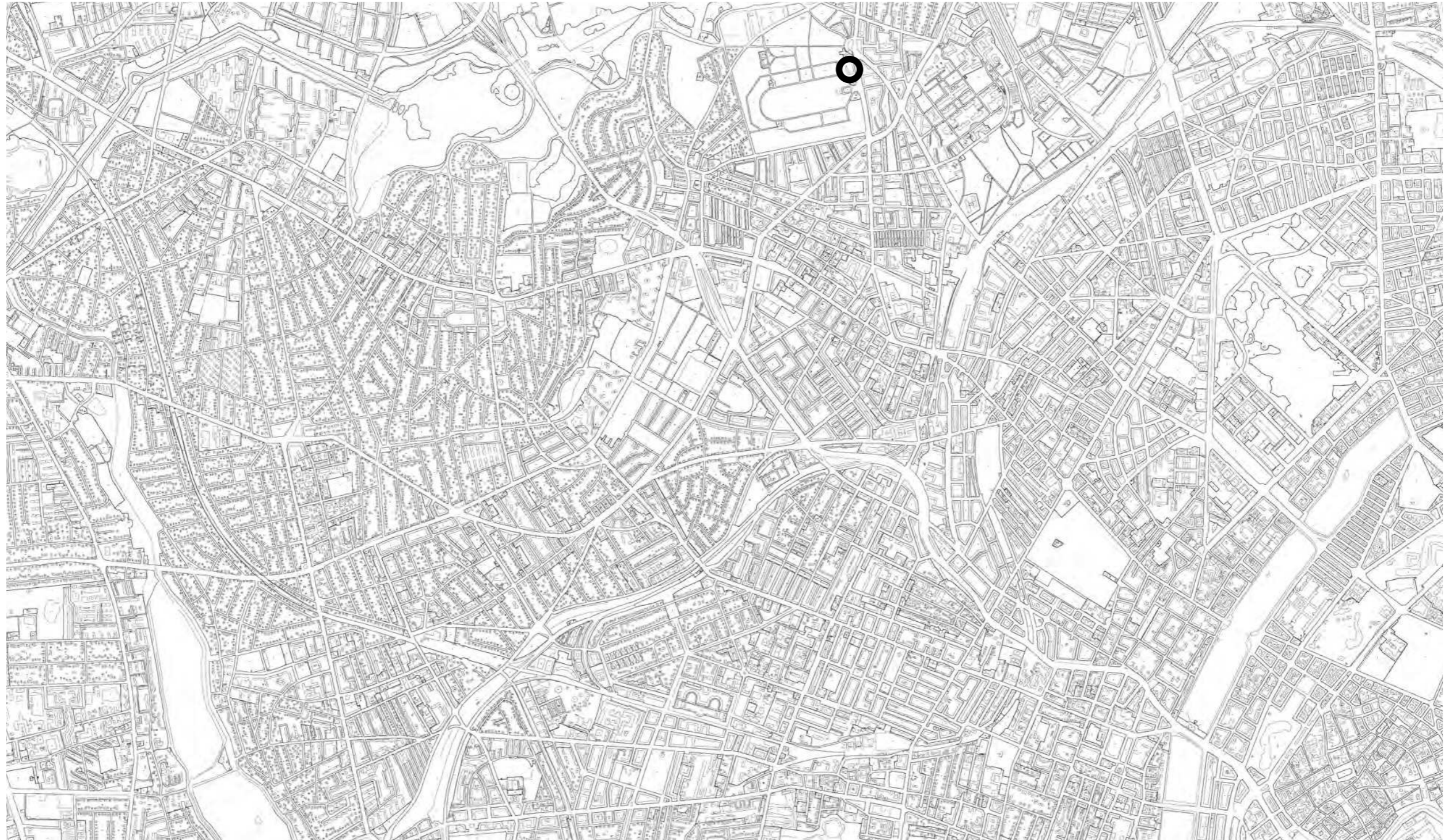


Indholdsfortegnelse

Kontekst i København	s. 03
Indledning/ Ceremonirum for alle	s. 04
Bispebjerg Kolumbarium for alle	s. 04
Fotoregistrering	s. 05
Materialitet/ Stemning	s. 07
Forslag A/ Bispebjerg Kolumbarium	s. 08
Projektbeskrivelse	s. 09
Rumprogram	s. 10
Tegninger/ Situationsplan 1:500	s. 11
Plan 00 1:200	s. 12
Snit 1:200	s. 13
Visualiseringer	s. 14
Økonomi	s. 15
Forslag B/ Bispebjerg Kolumbarium	s. 16
Projektbeskrivelse	s. 17
Rumprogram	s. 18
Tegninger/ Situationsplan 1:500	s. 19
Plan 00 1:200	s. 20
Snit/opstalt 1:200	s. 21
Visualiseringer	s. 22
Økonomi	s. 24
Brand og energi A + B	s. 25
Bilag/ Eksisterende bygninger	s. 26
Undersøgelser / Studier	s. 27
	s. 28



Indledning/

Ceremonirum for alle

CeremoniRums værdigrundlag og udgangspunkt favner ideen om et diversst samfund der kan rumme alle mennesker uanset kultur og livsanskuelser.

Ceremonirummet skal derfor være et fleksibelt rum, som kan rumme forskellige livsanskuelser og anvendelser. Rummet kan danne ramme om højtidelige ceremonier – uafhængig af livsanskuelser og religiøst afsæt. Det betyder at rummet skal være neutralt i sin arkitektur, så brugerne selv kan medbringe de symboler de ønsker at anvende og tilpasse rummet deres ønske om anvendelse. Det kan danne ramme om livets store overgange som fødsel, ægteskab, død og andre kulturelle og traditionsbundne ritualer.

Det er vigtigt at rummet også kan anvendes til andre ting, når det ikke er i brug til ceremonier. Det kunne være til forskellige aktiviteter forbundet med livets cyklus – eksempelvis fødselsforberedelser, pårørendemøder, når familier er udfordret af sygdom og død. Det er også oplagt at bruge det til kulturelle aktiviteter der tager udgangspunkt i mødet mellem mennesker på tværs af kulturer, livsanskuelser og baggrund samt oplysning og uddannelse i samfundsrelevante spørgsmål. Disse aktiviteter kunne eksempelvis være dans, musik, foredrag, peosiaftener og andre samlende aktiviteter.

Rummet skal være tilgængeligt for alle, og bygningen udføres med handicapvenlige faciliteter og adgangsforhold herunder ny belægning.

Bispebjerg Kolumbarium for alle

Bispebjerg Kirkegård er den yngste af Københavns 5 kirkegårde, og bruges allerede på mange forskellige måder. Selve kirkegården er et flot sted at gå tur på grund af dens beplantning og forbindelse til Utterslev Mose. Flere kendte skuespillere, forfattere og skulptører er begravet her, og smukke monumenter og mindestene, lavet af danske kunstnere og arkitekter, fortæller hver et stykke dansk historie, som f.eks. de faldne frihedskæmpere og andre under 2. Verdenskrig. I det gamle krematorium og kapel er dannet et anderledes kulturhus, hvor Dans i Nordvest skaber en spændende og livlig tilføjelse til kirkegårdens kultur.

Selve Kolumbarium er en smuk bevaringsværdig bygning i røde tegl, som åbner sig op indad mod den centrerede gårdhave. Bygningens rolige udtryk og indre rumligheder giver anledning til refleksion, ligesom den er opført som urnehal og besøges af mennesker som kommer for at mindes sine afdøde.

Ombygningen af Kolumbarium til et ceremonirum og kulturhus, vil tilføje til de kulturelle oplevelser på Bispebjerg ved at skabe rum og mulighed for arrangementer der ikke allerede foregår på kirkegården.

Placeringen ved siden af Dansekapellet gør det oplagt at skabe noget med dettes brugere. Åbningen af æblehaven mellem Kolumbarium og Kirkekontoret vil åbne et nyt haverum op for de besøgende, og tilføje en mere uformel naturoplevelse til kirkegårdens ellers meget styrede natur. Med åbningen i hækken som indgang mod ceremonirummet fra Frederiksborgvej, vil haverummet

åbne sig op mod de forbigående og trække folk ind fra byrummet. Æblehaven har potentiale til at blive en lille byhave med sine allerede eksisterende æbletræer og bistader, og der kan holdes høstarrangementer og naturvejledning i haven.

Skitseforslag A med etablering af ceremonirum inde i selve Kolumbarium, vil give mulighed for blandt andet at kunne holde foredrag og oplæsning, små koncerter, yoga og meditation og andre arrangementer. Rummet er præget af en rolig stemning i stil med den oprindelige stemning i Kolumbarium, og er et fint sted til refleksion, samtale og møde mellem mennesker.

Skitseforslag B med etablering af en pavillon i æblehaven giver mulighed for større ceremonier og arrangementer som dans og bevægelse, teater, koncerter, opvisninger og meget andet. Pavillonen er tænkt som en æstetisk rumlighed uden søjler, blot 2 vandrette planer og 3 hvide og bløde betonstrukturer, som afgrænser og skaber rum i rummet. Rummet trækker haven og naturoplevelsen helt tæt på, og giver en følelse af at holde sit arrangement midt i det grønne, selvom man befinder sig inde i København. På denne måde vil pavillonen give en ny oplevelse af hvad et københavnsk kulturhus kan være.

Etableringen af et almennyttigt og fleksibelt rum til brug for ceremonier og andre arrangementer, vil åbne selve Kolumbarium op for andre gæster end de besøgende til selve urnehallen. En buddhistisk urnehal er allerede etableret i bygningen, og der er derfor også mulighed for at gå i dialog med disse brugere i processen.



Æblehaven bag Kolumbarium

Fotoregistrering



Kuppeltårnet i rød mursten mod æblehaven



Karakteristiske buede vinduespartier og klatrebeplantning



Kolumbarium fra gårds haven



Beplantet pergola mod Kolumbarium

Materialitet/ Stemning



FORSLAG A/ BISPEBJERG KOLUMBARIUM

FORSLAG A/

Projektbeskrivelse

I dette forslag ligger selve ceremonirummet inden for Kolumbariums mure som en ombygning og nyindretning. For at få et brugbart rum fjernes en bærende søjle og 3 skillevægge. Desuden fjernes den bærende væg for kuplen, hvorved kuppel og tag skal understøttes af nye bjælker eller buer.

En mikroperforeret aluminiumsskærm sættes op, for at definere rummets grænser og skabe en diffus lysrefleksion, så lyset spiller hen over skærmen rundt i rummet, og giver en smuk og sanselig oplevelse. I dette rum vil være plads til ca. 60 mennesker.

De øvrige funktioner lægges inde mellem bygningens eksisterende skillevægge med urnehylder, som bevares for at give en stemning af bygningens oprindelige funktion. Kun en enkelt skillevæg rives ned, for at gøre plads til kontoret. Der opsættes nye skillevægge med døre, for at skærme nogle af funktionerne.

Der etableres 2 nye døre i stil med de eksisterende vinduer i midten af mellemlængen for at skabe ekstra brandveje, og en ny indgang fra æblehavens side, så ceremonirummet og kulturhusets besøgende ikke forstyrrer de besøgende i den aktive urnehal og den buddhistiske urnehal.

Desuden etableres 2 vinduer, i stil med de eksisterende, ind til kontoret i facaden mod æblehaven for at sikre nok dagslys. De nuværende gulve, lofte, vægge og vinduer restaureres i deres oprindelige stil og udtryk, og der etableres kloakering til toiletter. I æblehaven etableres ny stibelægning ved ankomsten. Hertil kommer bil- og cykelparkering.

FORSLAG A/

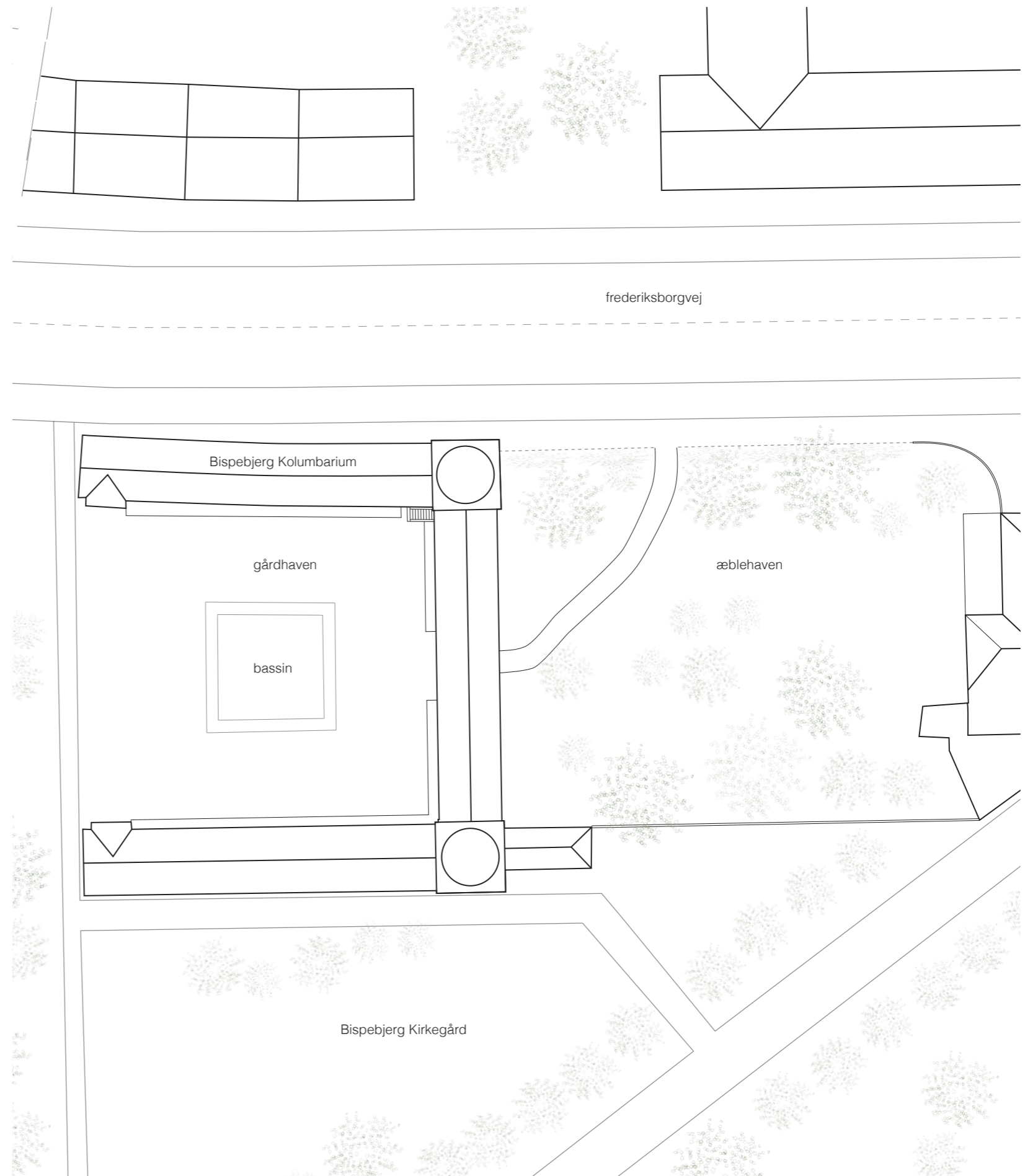
Rumprogram

Hovedrum til ceremonier	95 m2
Kapel	0 m2
Garderobe	12 m2
1x2 toiletter plus handicap-toilet	12 m2
Kontor, <i>1-2 personer</i>	19 m2
Personale toilet <i>evt. m. bad og omklædning</i>	0 m2
Blomsterrum	0 m2
Lager og teknik, <i>rekvisitter, opbevaring af stole, installationer</i>	14 m2
IALT netto	150 m2
IALT brutto	243 m2



FORSLAG A/

Situationsplan 1:500

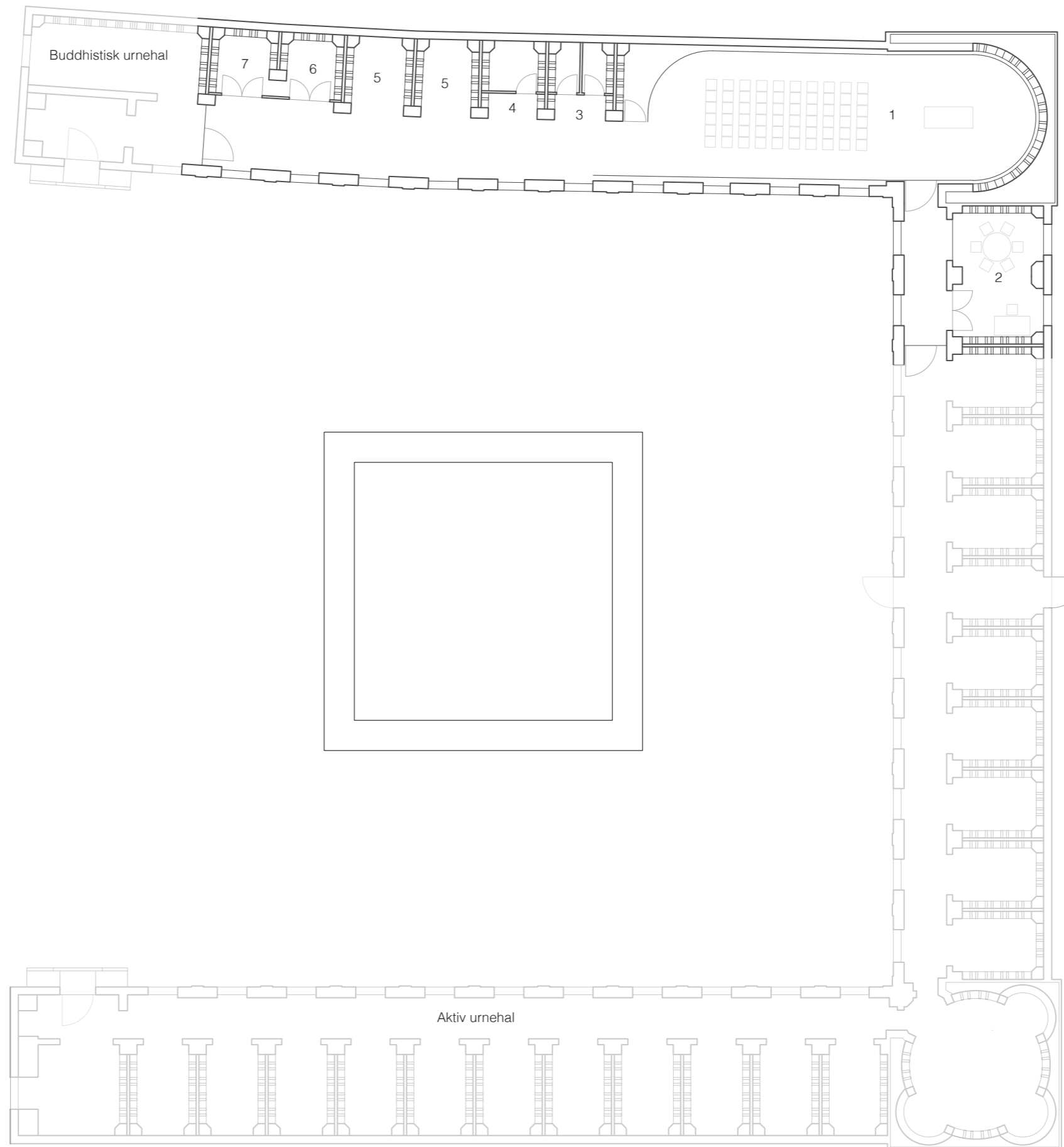




FORSLAG A/

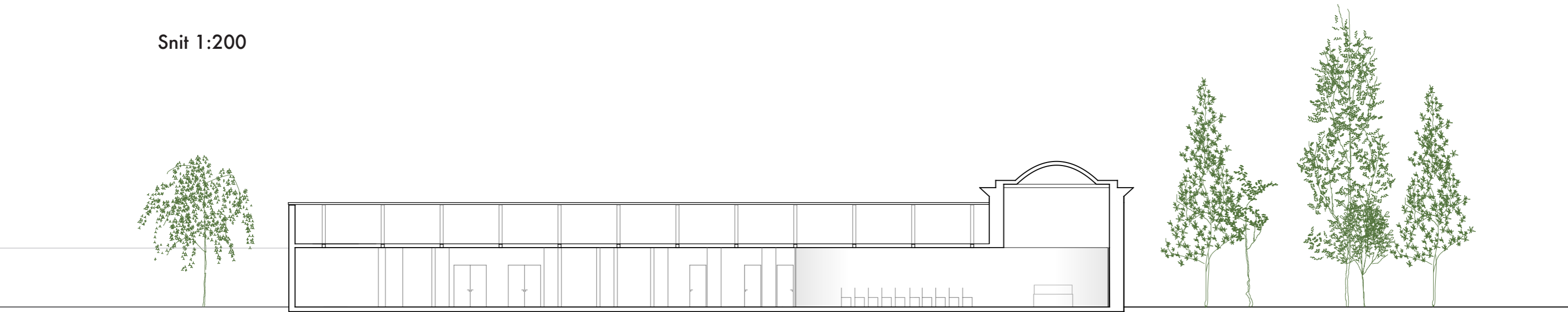
Plan 00 1:200

- 1. ceremonirum
- 2. kontor
- 3. toilet
- 4. handikaptoilet
- 5. garderobe
- 6. lager
- 7. teknik



FORSLAG A/

Snit 1:200





Forslag A / begravelse i ceremonirummet



Forslag A / udstilling i ceremonirummet

FORSLAG A/

Økonomisk estimat

Udskrift af d. 07-01-2015

ØKONOMISK OVERSIGT		A	B	C	D	E	F	G
KØBTS OPGRAVE nr.	KFF Ceremonirum (Rådgivervirksomhed)	Budget planlægning (index) 18.12.2014	Budget disposition- forslag (index) (dato)	Budget projektfor- slag (index) (dato)	Budget hovedprojek- t (index) (dato)	Budget efter licitation (index) (dato)	Anviste/ betalte regninger (index) (dato)	Forventet sum/ Regnskab (index) (dato)
	Revisionsdato:							
110.	ENTREPRISEUDGIFTER Entreprisedgift A Entreprisedgift B Entreprisedgift C Byggeplads ca. 9%	6.000.000 550.000						
	Entreprisedsum	6.550.000	0	0	0	0	0	0
	Særlige vinterforanstaltninger ca. 1%	100.000						
	Forurening	ikke beregnet						
	Entreprise, uforudsete udgifter (UFO) ca. 15%	1.000.000						
	Entreprisedgifter, honorarberett. i alt	7.650.000						
	Ikke honorarberett. entre.udg. (incitamerter mm.)	ikke beregnet						
	I alt ekskl. moms:	7.650.000	0	0	0	0	0	0
120.	RÅDGIVNINGSDGIFTER Programmering Rådgivning, kontraktarb. ca. 15% Rådgivning, uforudsete udgifter (UFO) ca. 15% Specialkonsulenter, forundersøgelser Rådgivning, tillægsaftaler Incitamerter rådgivere* Reproduktion og udlæg	ikke relevant 1.000.000 150.000 inkl. rådgivningen inkl. rådgivningen inkl. rådgivningen inkl. rådgivningen						
	I alt ekskl. moms:	1.150.000	0	0	0	0	0	0
130.	INVENTARUDGIFTER Inventar + udstyr, KEjd	700.000						
	I alt ekskl. moms:	700.000	0	0	0	0	0	0
140.	OMKOSTNINGER Byggesagsgebyr (5.000+157*m²) Forsikring ca. 0,2% Tilslutningsafgifter Øvrige	50.000 20.000 100.000						
	I alt ekskl. moms:	170.000	0	0	0	0	0	0
	Byggeudgift i alt ekskl. moms	8.970.000	0	0	0	0	0	0
150.	ØVRIGE KEJD UDGIFTER Indeksregulering - fast pris og tid Bygherrerådgivning Øvrige udgifter Honoraraftale, idéoplæg Administrationsudgifter, KEjd 1,70%	beregnes af Kejd beregnes af Kejd beregnes af Kejd beregnes af Kejd beregnes af Kejd						
	I alt ekskl. moms:	0	0	0	0	0	0	0
	SAMLEDE KEJD UDGIFTER	8.970.000	0	0	0	0	0	0
Følgende kan udfyldes, hvis kendt fra FF:								
	FF (FAGFORVALTNINGEN) UDGIFTER: a Montering b Nøglesystem c Reetablering af fraflyttet ejendom Administrationsudgifter, Fagforvalt. 0,50%	beregnes af FF beregnes af FF beregnes af FF beregnes af FF						
	I alt ekskl. moms:	0	0	0	0	0	0	0
	PROJEKTUDGIFTER I ALT KEJD+ FF	8.970.000	0	0	0	0	0	0
	Politisk godkendt budget: Bevillinger:	kr 0						

FORSLAG B/ BISPEBJERG KOLUMBARIUM

FORSLAG B/

Projektbeskrivelse

I dette forslag er selve ceremonirummet lagt ud i en nybygget pavillon i æblehaven, for at få plads til de ønskede 150-250 mennesker samt sikre en større grad af selvstændig neutralitet. Pavillonen er tænkt med en glasfacade, for at trække haven indenfor i rumoplevelsen, samtidig med at den reflekterer havens beplantning og Kolumbariums røde mursten i sin facade.

Placeringen af ceremonirummet udenfor Kolumbariums mure, betyder at der ikke længere er behov for at rive nogle bærende vægge eller sejle ned inde i bygningen. Der fjernes stadig få skillevægge, men uden behov for ekstra understøttelse af taget. De resterende vægge renoveres og står, som i forslag A, med de originale urnehylder for at bevare stemningen om bygningens originale funktion. Der opsættes nye skillevægge med døre for at skærme nogle af funktionerne.

Også i dette forslag etableres der 2 vinduer til kontoret samt 2 ekstra døre, der etableres kloakering til toiletter og der renoveres vægge, lofte, gulve og vinduer i stil og udtryk som det originale. Der etableres ny belægning til ankomst via æblehaven. Hertil kommer bil- og cykelparkering.

FORSLAG B/

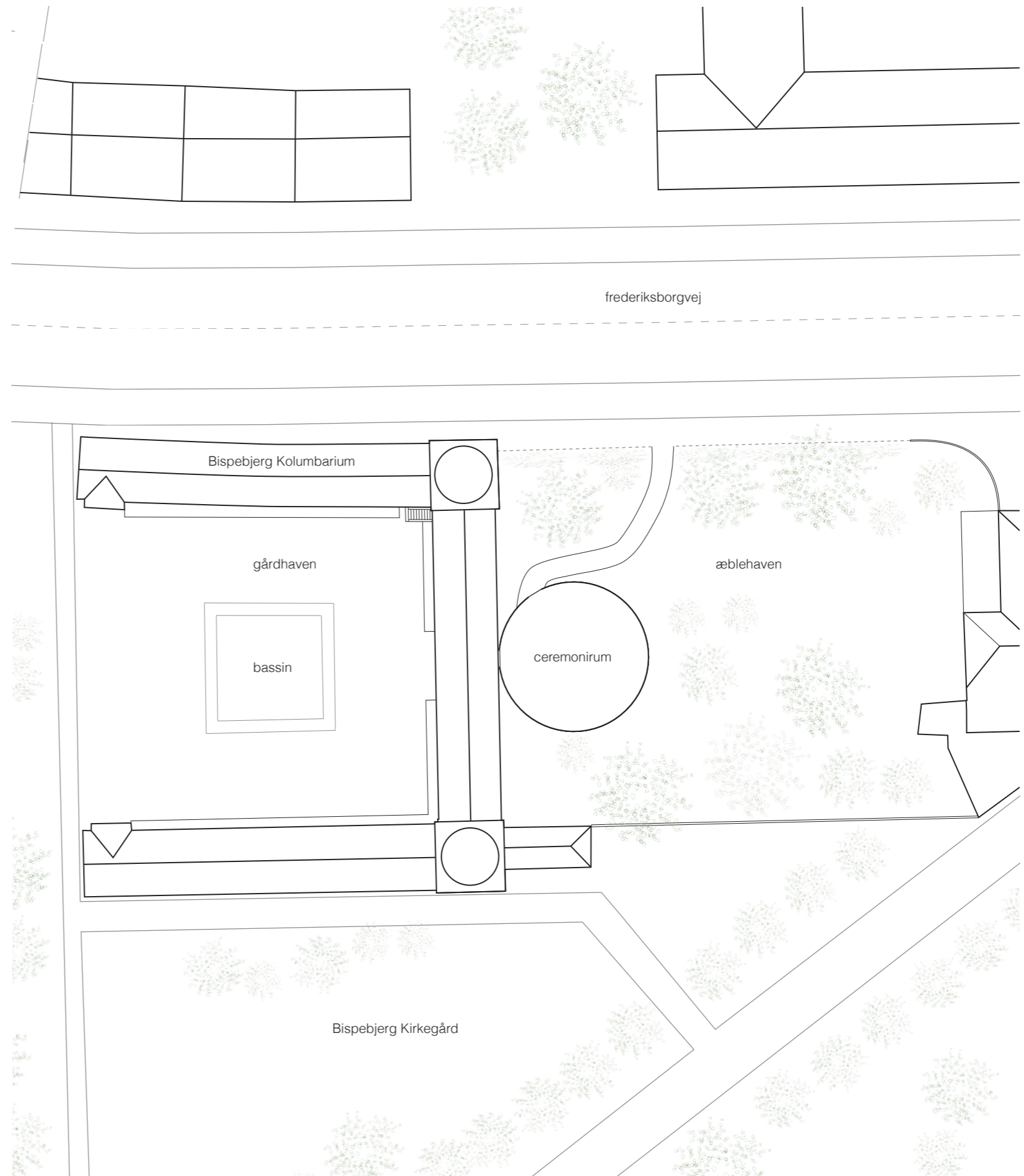
Rumprogram

Hovedrum til ceremonier	200 m2
Kapel	20 m2
Garderobe	16 m2
2x2 toiletter plus handicap-toilet	24 m2
Kontor, <i>1-2 personer</i>	19 m2
Personale toilet	16 m2
Blomsterrum	8 m2
Lager og teknik, <i>rekvisitter, opbevaring af stole, installationer</i>	32 m2
Ialt netto	335 m2
Ialt brutto	529 m2



FORSLAG B/

Situationsplan 1:500

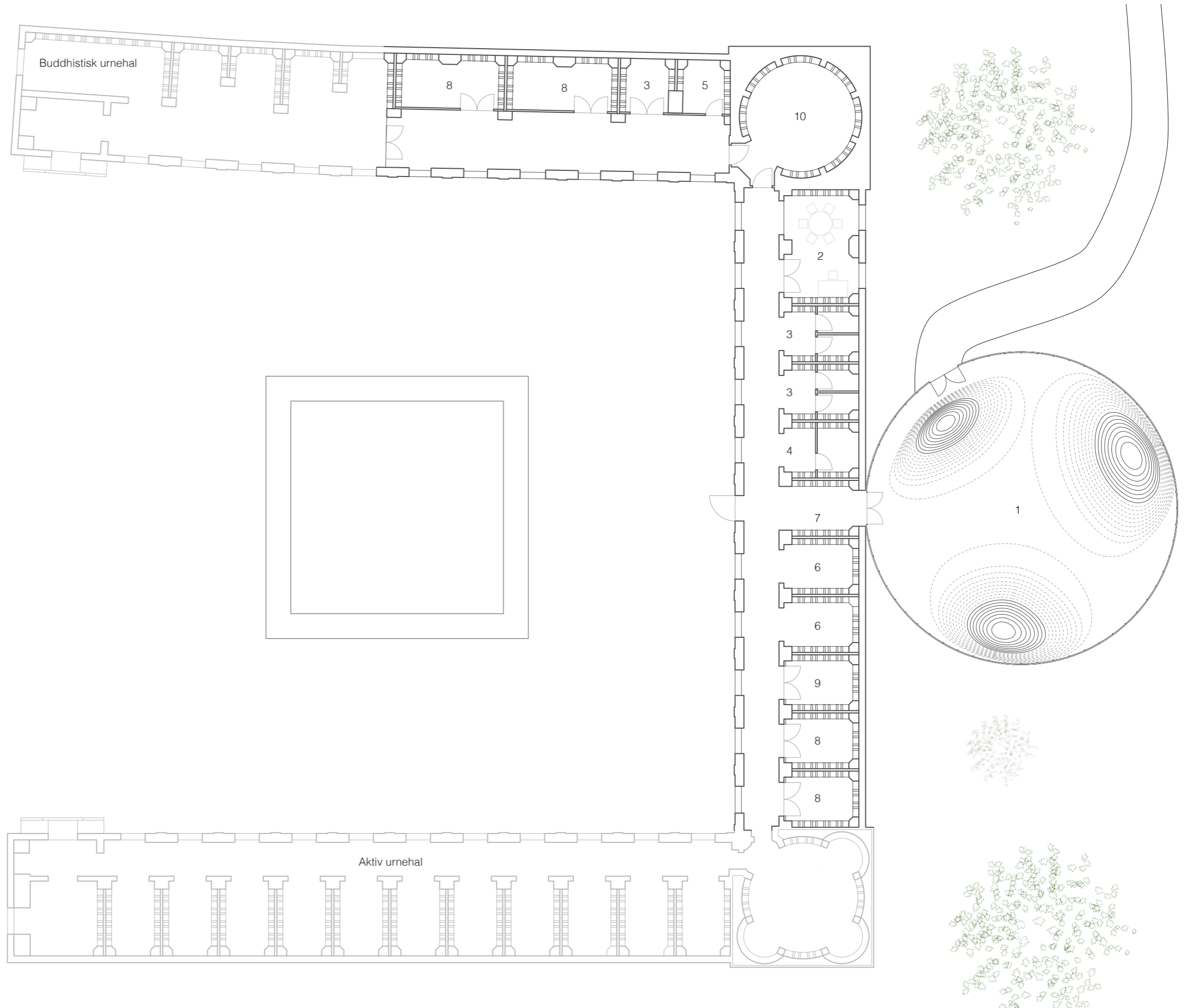




FORSLAG B/

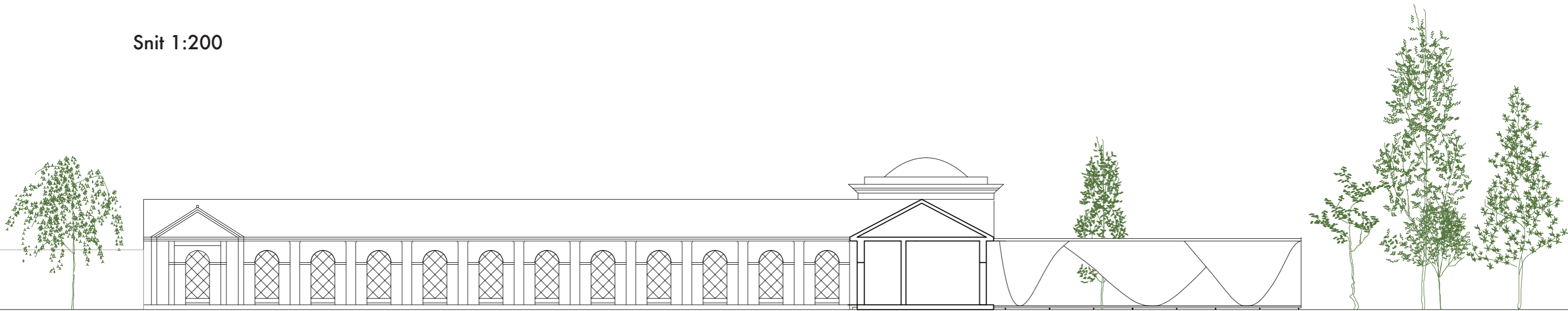
Plan 00 1:200

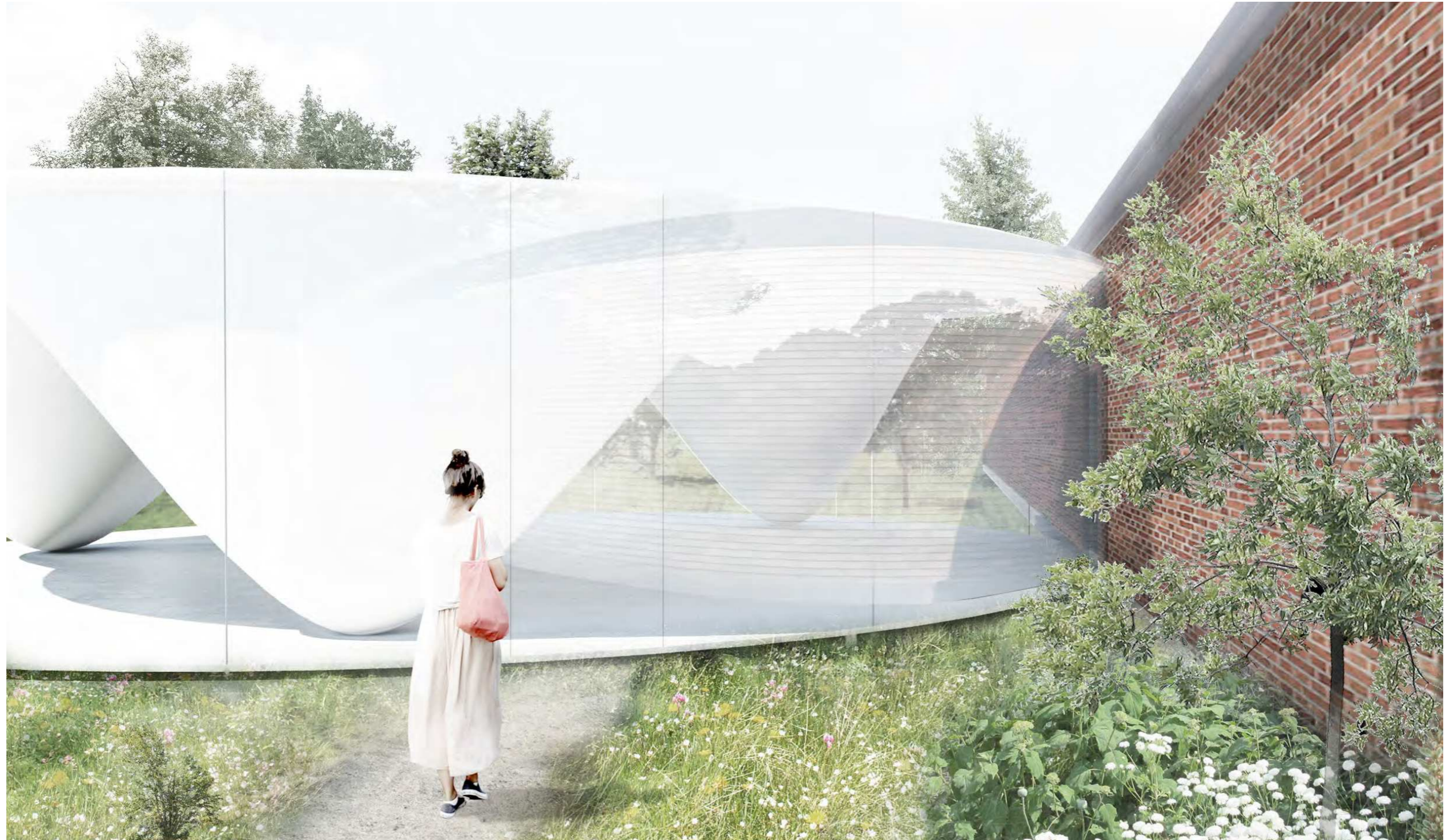
- 1. ceremonirum
- 2. kontor
- 3. toilet
- 4. handikaptoilet
- 5. omklædning
- 6. garderobe
- 7. blomsterrum
- 8. lager
- 9. teknik
- 10. kapel



FORSLAG B/

Snit 1:200





Forslag B / ankomst til pavillonen fra æblehaven



Forslag B / børnekoncert i pavillonen

FORSLAG B/

Økonomisk estimat

Udskrift af d. 07-01-2015

ØKONOMISK OVERSIGT		A	B	C	D	E	F	G
KØBS opgave nr.:	KFF Ceremonirum (Rådgivervirksomhed)	Budget planlægning	Budget disposition- forslag	Budget projektforslag	Budget hovedprojekt	Budget efter licitation	Anviste/ betalte regninger	Forventet sum/ Regnskab
	Revisionsdato:	(index) 18.12.2014	(index) (dato)	(index) (dato)	(index) (dato)	(index) (dato)	(index) (dato)	(index) (dato)
110.	ENTREPRISEUDGIFTER							
	Entreprisegift A	13.000.000						
	Entreprisegift B							
	Entreprisegift C							
	Byggeplads ca. 9%	1.150.000						
	Entreprisegiftsum	14.150.000	0	0	0	0	0	0
	Særlige vinterforanstaltninger ca. 1%	150.000						
	Forurening	ikke beregnet						
	Entreprise, uforudsete udgifter (UFO) ca. 15%	2.100.000						
	Entreprisegifter, honorarberett. i alt	16.400.000						
	Ikke honorarberett. entre.udg. (incitamerter mm.)	ikke beregnet						
	I alt ekskl. moms:	16.400.000	0	0	0	0	0	0
120.	RÅDGIVNINGSDGIFTER							
	Programmering	ikke relevant						
	Rådgivning, kontraktarb. ca. 15%	2.100.000						
	Rådgivning, uforudsete udgifter (UFO) ca. 15%	300.000						
	Specialkonsulenter, forundersøgelser	inkl. rådgivningen						
	Rådgivning, tillægsaftaler	inkl. rådgivningen						
	Incitamerter rådgivere*	inkl. rådgivningen						
	Reproduktion og udlæg	inkl. rådgivningen						
	I alt ekskl. moms:	2.400.000	0	0	0	0	0	0
130.	INVENTARUDGIFTER							
	Inventar + udstyr, KEJd	1.400.000						
	I alt ekskl. moms:	1.400.000	0	0	0	0	0	0
140.	ØMKØSTNINGER							
	Byggesagsgebyr (5.000+157*m²)	90.000						
	Forsikring ca. 0,2%	40.000						
	Tilslutningsafgifter	100.000						
	Øvrige							
	I alt ekskl. moms:	230.000	0	0	0	0	0	0
	Byggedgift i alt ekskl. moms	19.030.000	0	0	0	0	0	0
150.	ØVRIGE KEJD UDGIFTER							
	Indeksregulering - fast pris og tid	beregnes af Kejd						
	Bygherrerådgivning	beregnes af Kejd						
	Øvrige udgifter	beregnes af Kejd						
	Honoraraftale, idéoplæg	beregnes af Kejd						
	Administrationsudgifter, KEJd 1,70%	beregnes af Kejd						
	I alt ekskl. moms:	0	0	0	0	0	0	0
	SAMLEDE KEJD UDGIFTER	19.030.000	0	0	0	0	0	0
Følgende kan udfyldes, hvis kendt fra FF:								
	FF (FAGFORVALTNINGEN) UDGIFTER:							
	a Montering	beregnes af FF						
	b Nøglesystem	beregnes af FF						
	c Reetablering af fraflyttet ejendom	beregnes af FF						
	Administrationsudgifter, Fagforvalt. 0,50%	beregnes af FF						
	I alt ekskl. moms:	0	0	0	0	0	0	0
	PROJEKTUDGIFTER I ALT KEJD+ FF	19.030.000	0	0	0	0	0	0
	Politisk godkendt budget:	kr 0						
	Bevillinger:							

FORSLAG A + B

Brand og energi

Brand

Forslag A

Der etableres to nye indgange/udgange, for at sikre brandveje i forhold til brandreglementer.

Forslag B

Der etableres flugtvej gennem ny dør ind mod gårdhaven, og ligeledes 2 ekstra flugtveje i pavillonen, så rummet kan indeholde 150-250 mennesker.

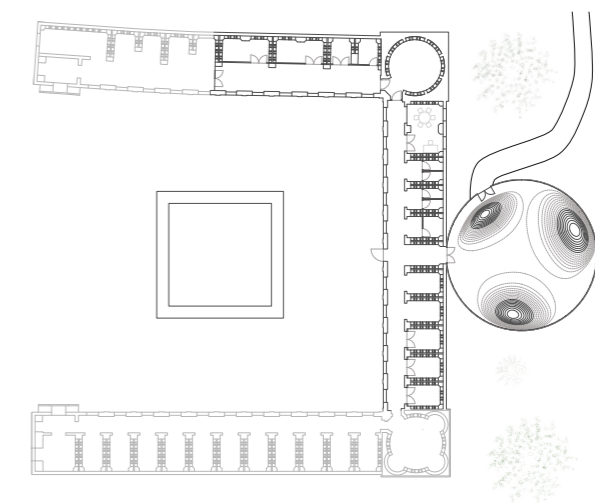
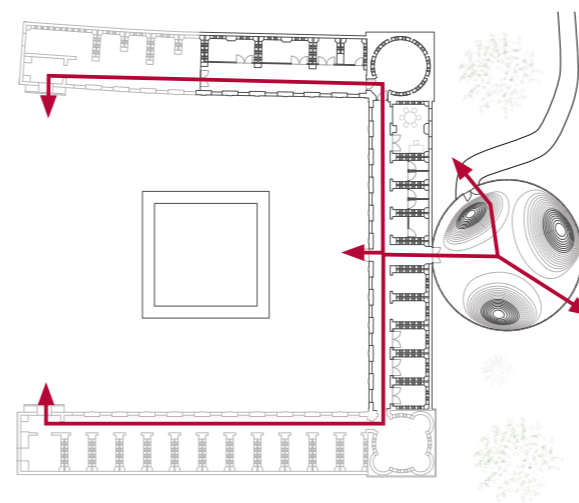
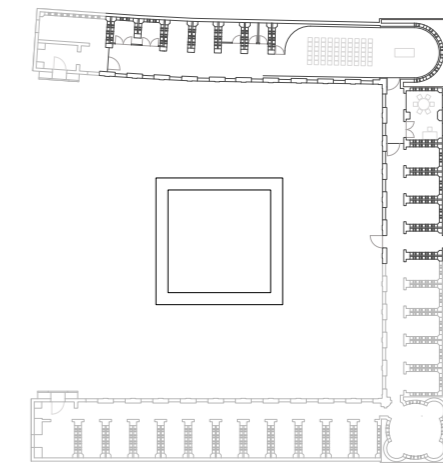
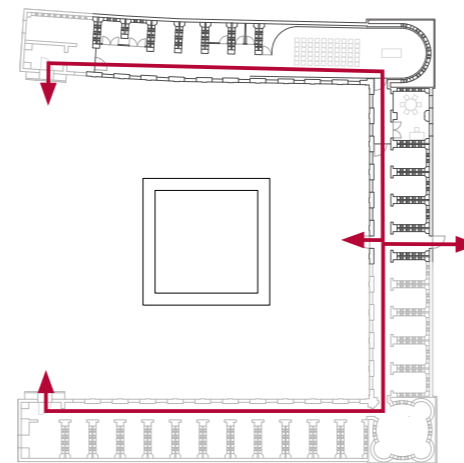
Energi

Vedrørende energiforbedringer henvises der til Kulturstyrelsens skrivelse:

“Energiforbedringer af fredede og bevaringsværdige bygninger”

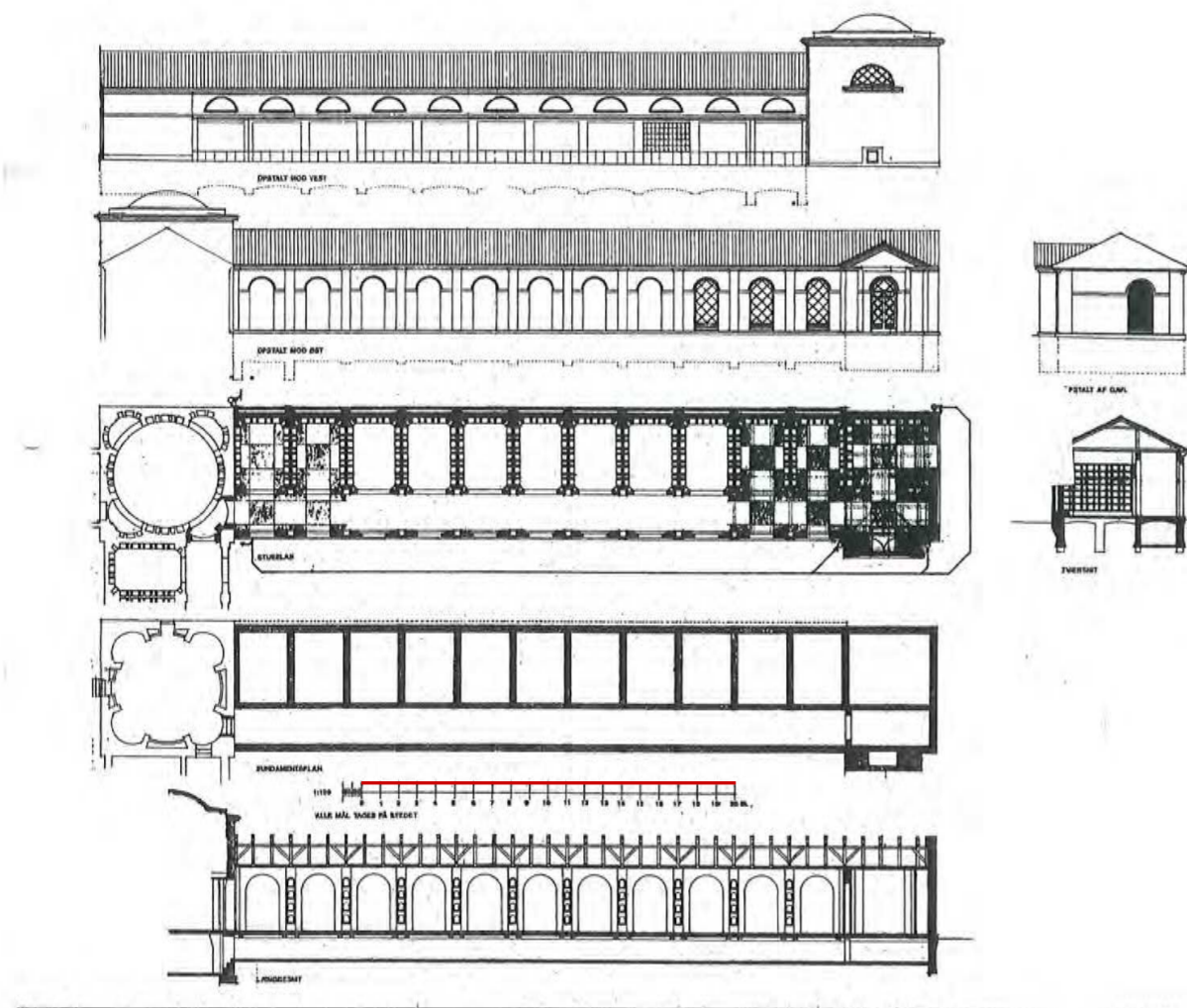
I dialog med sagsbehandlere i Teknik og Miljø Forvaltningen, er det umiddelbart vurderet at det er muligt at få dispensation for energikravet i BR10 i ombygningen af selve Kolumbarium på Bispebjerg.

Det anbefales at bygningen forsøges isoleret bedst muligt uden at fratage bygningen sine kvaliteter, skabe dårligt indeklima, skade konstruktionen eller gøre det urentabelt. Det tilstræbes at ændre mindst muligt.

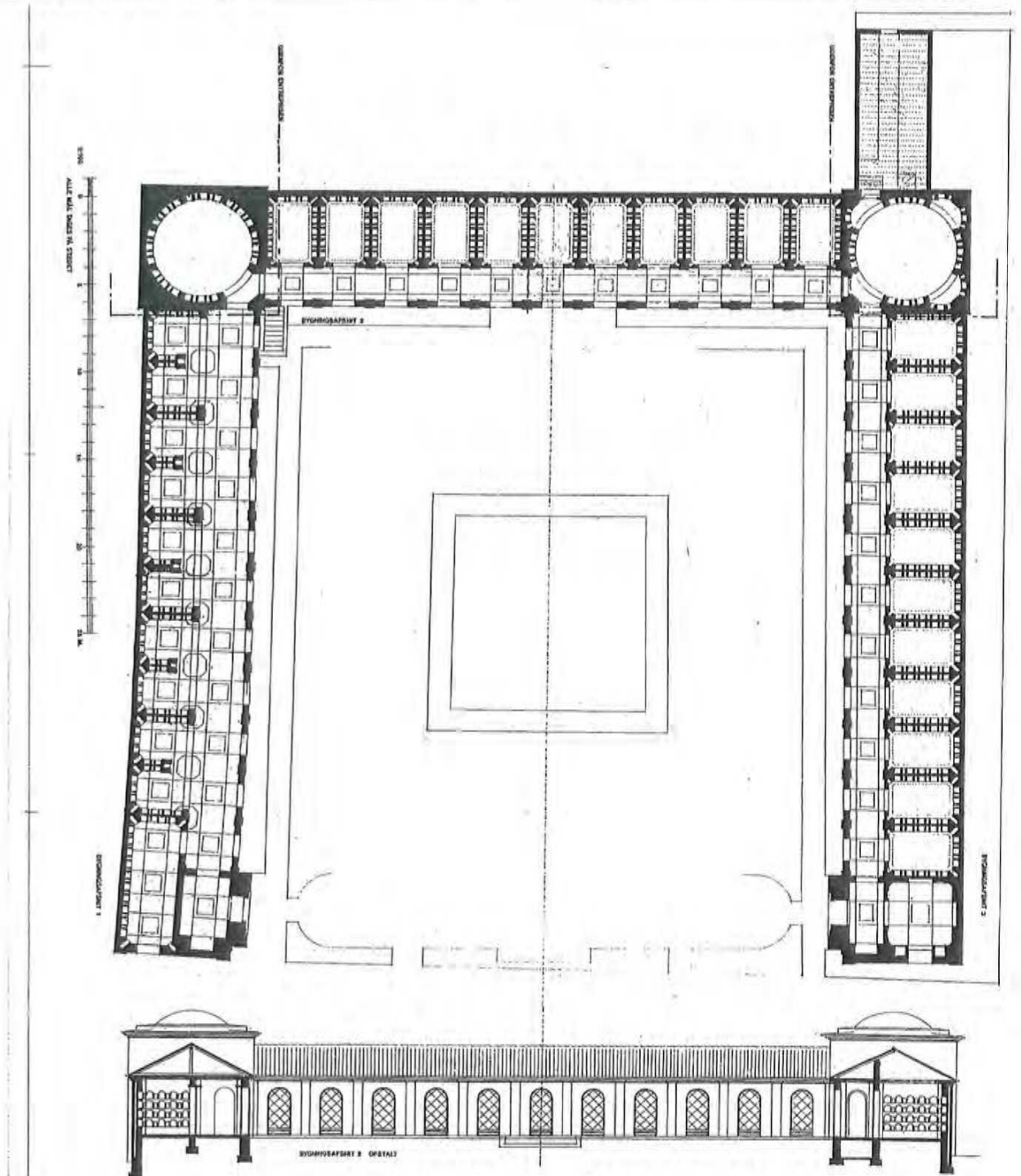


BILAG/

Eksisterende bygning/



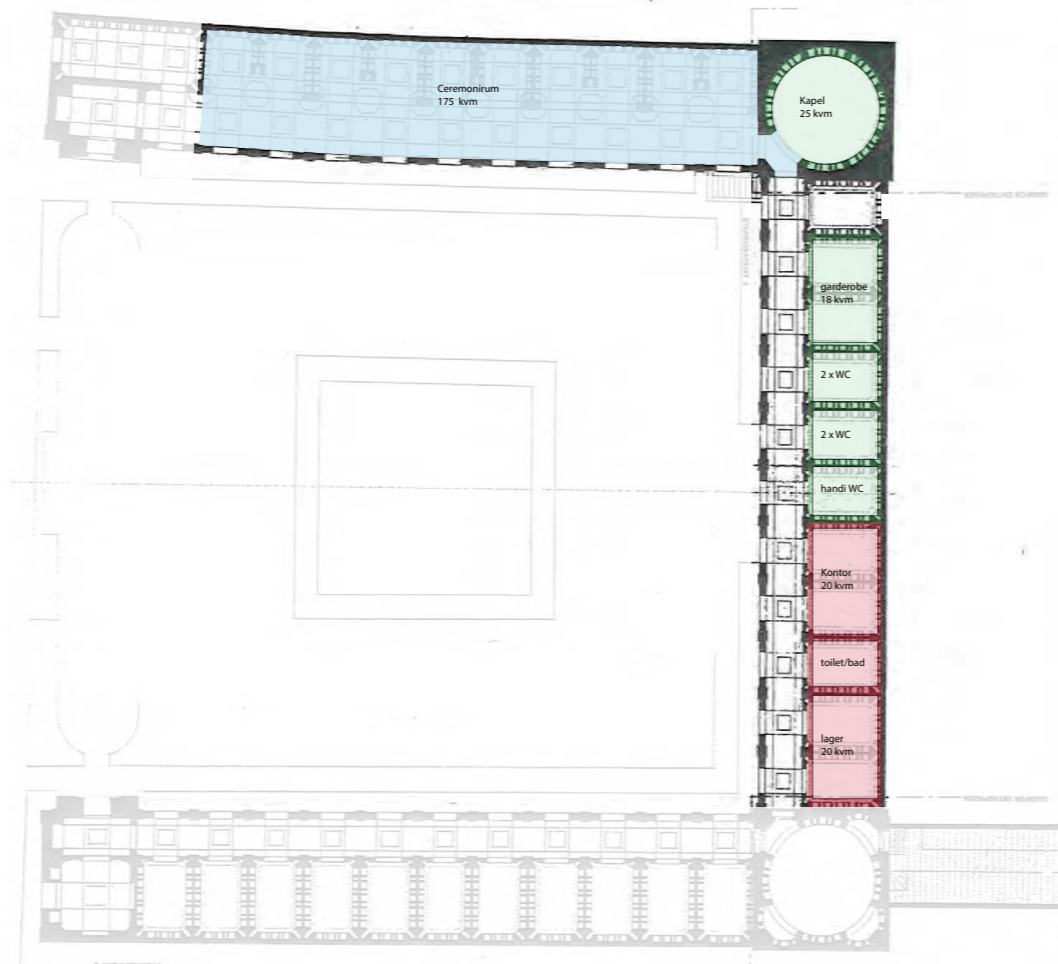
Planer, snit og facader "vestfløj" dateret ca. 1929 v. Holger Jacobsen



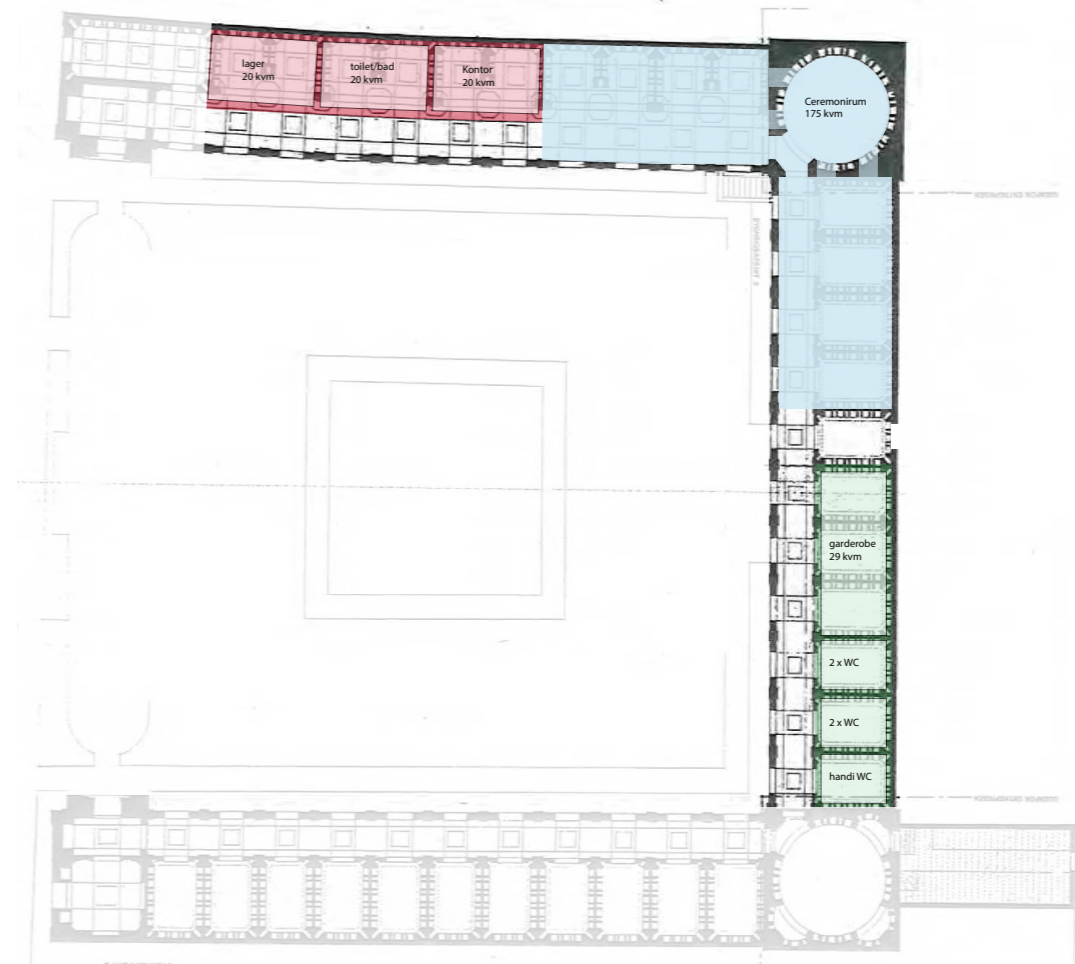
Planer, snit og facader dateret ca. 1930 v. Holger Jacobsen

Undersøgelser/

Undersøgelse af rumdisponering



Undersøgelse af rumdisponering



Undersøgelse af rumdisponering

