



Anlægsstatus – Marts afrapportering

Rapporten er et udtræk af vedlagte projektoverblik. Projektoverblikket opdateres hver måned og er et dynamisk dokument, der viser et øjebliksbillede af status på igangsatte byggeprojekter i BUF's regi. Afrapporteringen viser ændringer i forhold til sidste opdatering af projektoverblikket.

Ibrugtagningsdatoerne for 2012-sagerne er anført på baggrund af reviderede tidsplaner for de enkelte sager i marts 2012.

Anlæg

Ansvarlig chef	Knud Langberg
Projektleder	Lise Funch



Byggeprojekter i brugtaget siden sidste afrapportering 22.2.12 – 28.3.2012

Adresse	Pladser/spor	Bemærkninger
Edith Rodes Vej X - tidlig opstart	10 grupper (120 vg)	Tidlig opstart til Edith Rodes Vej 12 permanent institution
Mandelvej 5	15 grupper (108 vg +132 bh)	(tidligere navn var Grøndalsvænge Alle)
Eskildsgade	8 grupper (48 vg+ 88 bh)	

Ansvarlig chef	Knud Langberg
Projektleder	Lise Funch



Nye projekter i perioden 22.02.12 - 28.03.12

Adresse	Pladser/spor	Bemærkninger
Bavnehøj Skole		Etablering af profil
Blågård Skole		Etablering af profil
Ellebjerg Skole		Etablering af profil
Amager Fælled Skole	100 fh	Tilpasning af fritidstilbud i forbindelse med skoleindskrivning 12/13



Ansvarlig chef	Knud Langberg
Projektleder	Lise Funch

Projekter forsinket siden sidst 22.2.12 – 28.03.2012		
Adresse	Pladser/spor	Bemærkninger
Edith Rodes Vej permanent	10 grupper (120 vg)	Pladserne er allerede ibrugtaget i tidlig opstart feb/marts 2012. Tidsplan for ibrugtagning af permanent institution rykket fra januar til april 2014 jf. bearbejdning af projekt og ny tidsplan fra rådgiver.
Hothers Plads 24	1 gruppe (12 vg.)	Tidsplan for ibrugtagning rykket fra oktober 2012 til januar 2013 jf. bearbejdning af projekt og ny tidsplan fra rådgiver.
Møllegade	2 grupper (12 vg. 22 bh)	Tidsplan for ibrugtagning rykket fra januar til marts 2014 jf. bearbejdning af projekt og ny tidsplan fra rådgiver.
Gerlevej 3	8 grupper	Pladserne er tages tidligt i brug i pavilloner. Permanent bygning forsinket, da byggeri kræver ændring af kommuneplan. Tidsplan er derfor justeret fra ibrugtagning i dec. 13 til maj 14
Frederikssundsvej 257	5 grupper (36 vg.+ 44 bh)	Ibrugtagning rykket fra januar 14 til juni 14, da projektet er ændret og der skal laves en ny bestilling og et nyt rådgiverudbud.

Anlæg

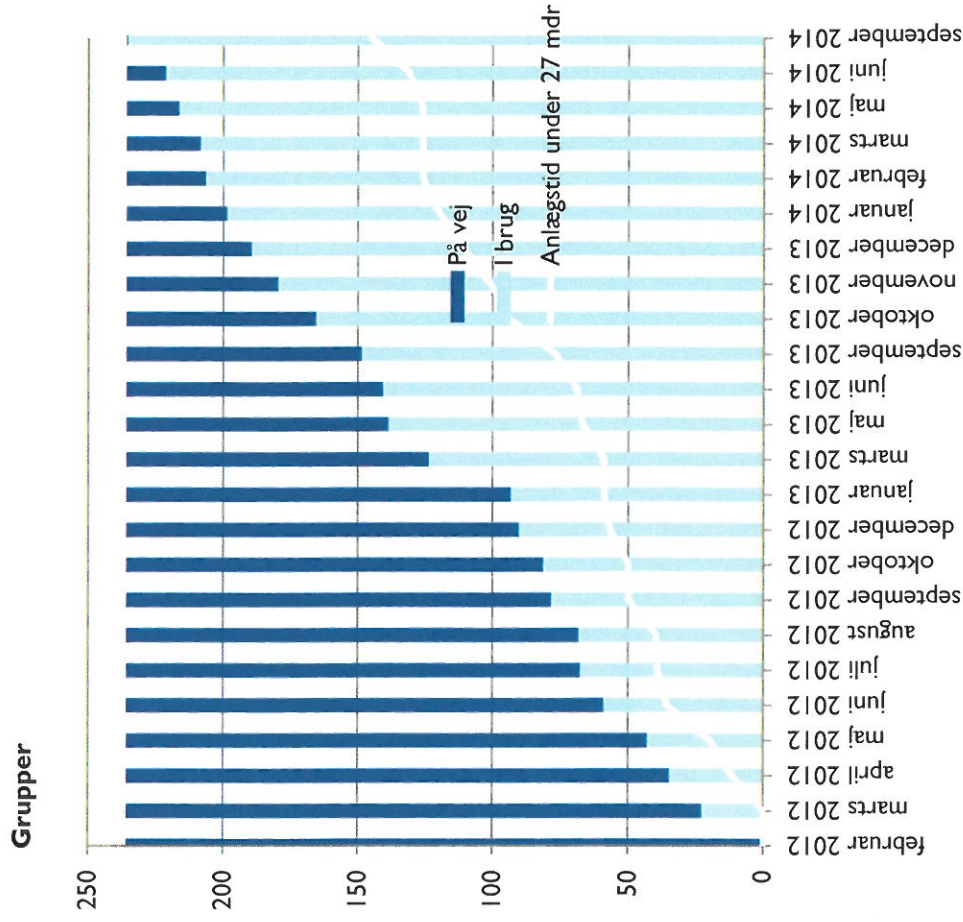


Ansvarlig chef	Knud Langberg
Projektleder	Lise Funch

Projekter opgivet siden sidst 22.02.12 – 28.03.2012

Adresse	Pladser/spor	Bemærkninger
Jagtvej 105D	2 grupper	Projekt opgivet på grund af økonomi

Tidslinje over ibrugtagning af daginstitutionspladser, status pr. 28.03.2012



Der er 236 grupper på vej mod 259 grupper i februar. Ændringen skyldes primært, at der er ibrugtaget 15 grupper på Mandelvej, 8 grupper i Eskildsgade og 10 grupper i den tidlige opstart på Edith Rodes Vej.

145 af de igangværende grupper etableres på 27 måneder eller derunder. I februar var det 146 grupper.

Årsager til eventuelle forsinkelser/standsning af anlægssager



Nedenstående omhandler risikoelementer i forhold til anlægshastighed for byggeprojekter, som medfører forsinkelse i forhold til ibrugtagning af byggerier eller i enkelte tilfælde opgivelse af projekter. Listen er ikke udtømmende:

- Forhandlinger - Køb, lejekontrakter, nøglefærdigt byggeri m.m.
- Byggetekniske forhold – forurening, byggesagsbehandling, trafik, kloak, støj, bevaringsværdighed, fredning, lokal/kommuneplaner, arkitekturpolitik m.m.
- Interessenter – naboer, brugere, lokaludvalg m.m.
- Økonomi – fordyrelse pga af ovennævnte forhold eller for dyr i forhold til licitation m.m.