

## **SUPPLERENDE SKYGGEDIAGRAMMER**

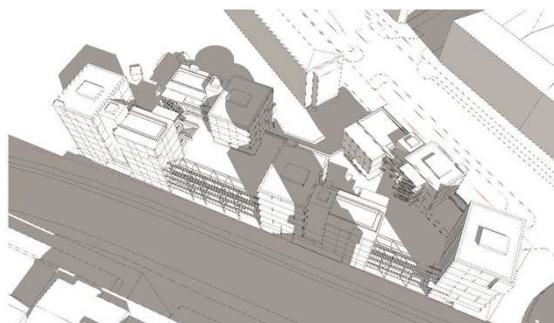
### **FORSLAG TIL LUNDTOFTEGADE SYD OG KOMMUNEPLANTILLÆG**

#### **Skyggediagrammer for plejehjemmet Aftensols gavl**

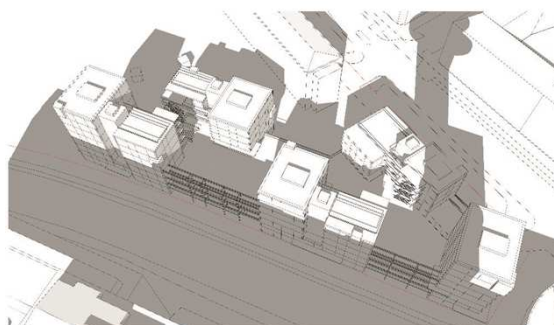
Skyggediagrammerne er modtaget for at undersøge skyggepåvirkningen på plejehjemmet Aftensols fælleslokaler, som ligger i gavlen mod det nye byggeri.

Skyggediagrammerne viser, at der i marts kommer lidt skygge på plejehjemmet, men at skyggen er begrænset til en kortere periode og kun på de nederste etager.

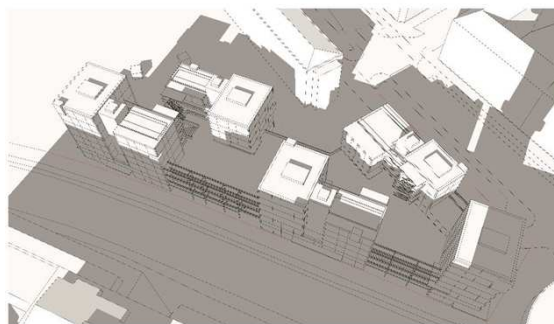
#### **Muliggjort med lokalplanen**



21. marts kl. 12.00



21. marts kl. 14.00



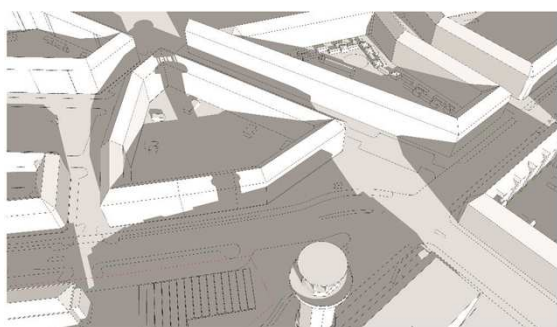
21. marts kl. 15.00

### Skyggediagram for Borups Plads

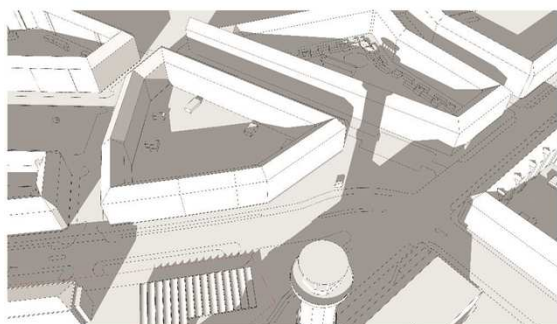
Skyggediagrammerne er modtaget for at undersøge skyggepåvirkningen af Borups Plads, hvis der bygges det, som er muliggjort med lokalplanforslaget Lundtoftegade Syd.

Skyggediagrammerne viser, at der om eftermiddagen i forårs- og efterårsmånederne allerede er en betydelig skygge på Borups Plads fra Telefonhuset. I sommermånederne får Borups Plads lidt mere skygge. I juni vil dette dog først være efter ca. kl. 19.30. Den øgede skygge er derfor begrænset.

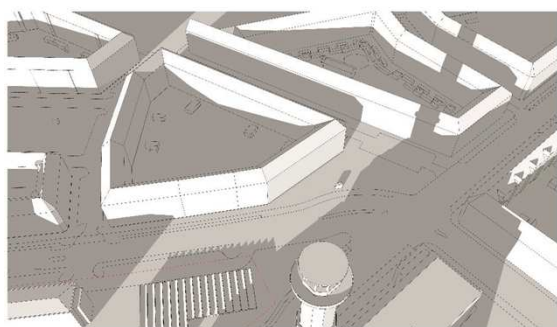
#### Eksisterende forhold



21. marts kl. 1600

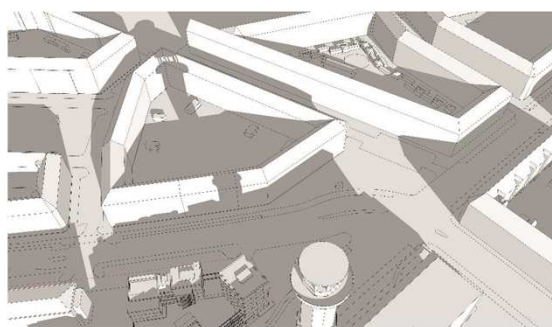


21. juni kl. 19.00

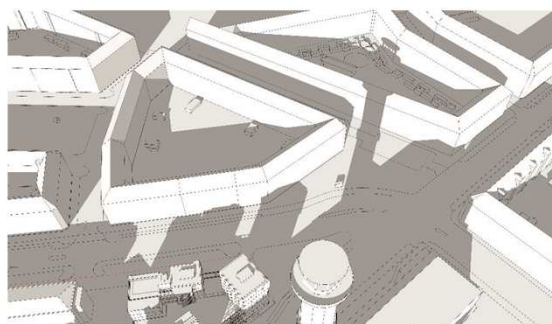


21. juni kl. 20.00

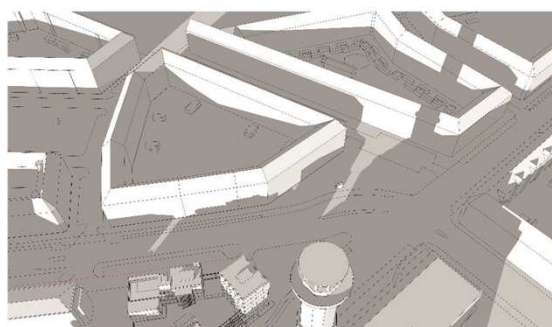
#### Muliggjort med lokalplanen



21. marts kl. 16.00



21. juni kl. 19.00



21. juni kl. 20.00