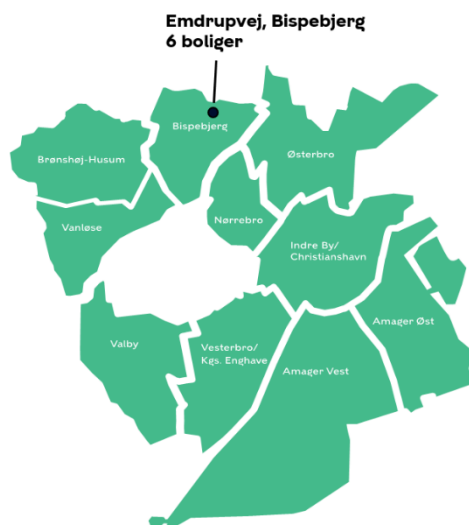


Bilag 2

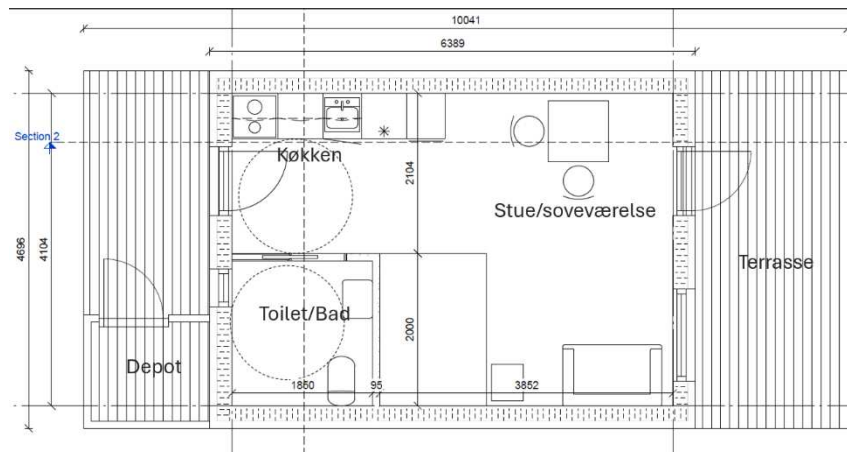
Placering af skæve boliger på Emdrupvej 99

På Emdrupvej 99 planlægges det at opføre 6 boliger fordelt i to klynger. Grunden hvor boligerne opføres, ligger ud mod Tuborgvej på et lille grønt område, syd for Emdrup sø.



Boligerne bygges ind mod et grønt centrum i afdelingen og har indgang hhv. fra Tuborgvej og fra en sti ved Emdrup Huse.

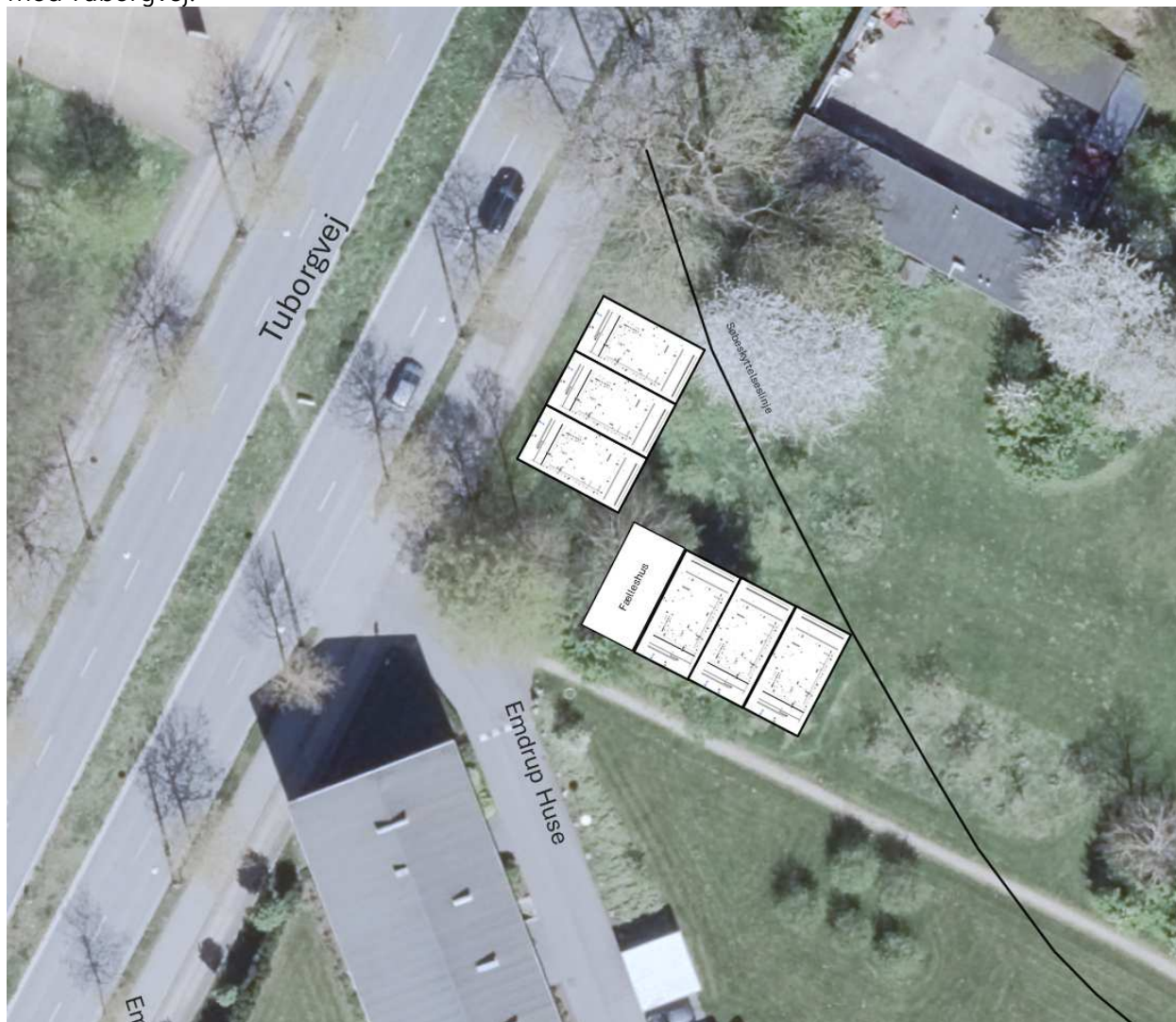
Boligerne er små et-rums boliger med badeværelse, entré/køkken samt stue/soveværelse. Boligerne er ca. 30 kvadratmeter og rummer en overdækket indgang, der giver en gradvis overgang fra ude til inde og giver mulighed for at parkere et mindre køretøj.



Ifm. indgangen opføres et depotrum og på bagsiden en terrasse med mulighed for ophold.

Boligerne indpasses så vidt muligt mellem de eksisterende store træer på grunden og placeres i to niveauer omkring et fælles gårdrum. Boligernes placering er begrænset af en respektafstand på 2,5 meter til vej og sti samt af den nordøstlige søbeskyttelseslinje ved Emdrup Sø, hvor opførelse af bebyggelse som udgangspunkt ikke er tilladt. Den sorte linje på nedenstående billede viser grundens søbeskyttelseslinje.

For at skabe distance og reducere støj skal der opføres en støjmur ud mod Tuborgvej.



Arealet er i kommuneplanen udlagt til O1 område; institutioner og fritidsområder. Det er anført i kommuneplanen, at matriklen kan anvendes til at etablere boliger til særlige formål, og det kræver derfor ikke en lokalplan at placere boligerne her.