

Fra: Ayhan Can
Sendt: 20. juni 2014 10:56
Til: Anne Christine Brøndum
Cc: Besar Rakipi
Emne: Ansøgning til overvågningsudstyr

Kære Anne,

Som nævnt i telefonen, har vi i løbet af januar – april 2014, oplevet en voldsom eskalering af bandefolks tilstedeværelse i og omkring Nørrebrohallen. Der blev både solgt og røget hash i om omkring hallen og til tider oplevede nogle af foreningerne også truende adfærd fra målgruppen. Dette skabte utryghed blandt personale, brugere og foreninger som benytter sig af hallens tilbud.

Vi har haft vendt problematikken i SSP regi, og vores udmelding har været, at hashsalg, hashrygning og bandemedlemmernes tilstedeværelse i og omkring Nørrebrohallen (især indgangspartierne) absolut er uacceptabelt. Dette var der lydhør overfor. Der blev udarbejdet en målrettet handlingsplan.

Vi har dog en udfordring med vores overvågningsudstyr, som ikke er tidssvarende og heller ikke dækker alle relevante områder i og omkring hallen. Vi vil gerne forny og udbygge ibrugtagningen af udstyret. Prismæssigt ligger det på omkring 350.000 kr. som vi håber i kan hjælpe os med.

Centralforvaltningen (direktionen) har bevilliget 250.000 kr. ifm indkøb af nyt overvågningsudstyr. Og jf. vedhæftede tilbud mangler vi 100.000 kr.

Vi håber i kan være behjælpelig med det sidste.

På forhånd tak.

Med venlig hilsen

Ayhan Can
Chef



KØBENHAVNS KOMMUNE
Kultur- og Fritidsforvaltningen

Mobil: 2046 0121
E-mail: Ayhan.Can@kff.kk.dk
Web: www.2200kultur.dk & www.bibliotek.kk.dk/noe



Tilbud på levering af Kamera til

Nørrebrohallen, Bragesgade, København

Tilbuds nr. 2014-106

Produkter:

| Antal | stk. Beskrivelse | Stk. pris | |
|-------------------------|---|----------------------|--------------|
| 1 | stk. SuperMicro 24/7 Server 8GB ram m.Win7 | kr 13.042,75 | kr 13.042,75 |
| 6 | stk. 3TB 24/7 Enterprise SATA2 HDD (3 års ga) | kr 1.305,00 | kr 7.830,00 |
| 1 | stk. Gigabit PCI-express netkort for exacq In | kr 282,75 | kr 282,75 |
| 34 | stk. ExacqVision åben NVR software, Win/LINU | kr 722,10 | kr 24.551,40 |
| 13 | stk. Axis M3007-PV Dome kamera | kr 3.976,35 | kr 51.692,54 |
| 13 | stk. Hik Vision 2 MP | kr 2.892,75 | kr 37.605,75 |
| 8 | stk. Sony EM602-R | kr 5.212,75 | kr 41.702,00 |
| 3 | stk. 24+4 port Ethernet fuld PoE switch | kr 2.465,00 | kr 7.395,00 |
| 3 | stk. Vægskab m.m. 500x400x250 HXBXD | kr 1.544,25 | kr 4.632,75 |
| Produkter i alt: | | kr 188.734,94 | |

Installationsomkostninger:

| Antal | stk. Beskrivelse | Stk. pris | |
|--|---|----------------------|---------------|
| 34 | stk. Datapatch KAT6 1,0 mtr. UTP Grå | kr 8,25 | kr 280,36 |
| 2000 | mtr. Data KAT5E UTP HFFR grå 500mtr. IP kamer | kr 3,09 | kr 6.188,00 |
| 34 | stk. Installation af kamera | kr 3.780,00 | kr 128.520,00 |
| 1 | stk. Uddannelse i Exacq Vision | kr 1.960,00 | kr 1.960,00 |
| 1 | stk. Lift leje | kr 12.600,00 | kr 12.600,00 |
| 1 | stk. Diverse installations materialer | kr 11.200,00 | kr 11.200,00 |
| Installationsomkostninger i alt : | | kr 160.748,36 | |

Samlet investering:

kr 349.483,31

Alle priser er excl. moms

Accepteret den / 2014

Accepteret den / 2014

Infratek Sikkerhed

Kunde

Nørrebrohallen

Maximeret til 1900 personer ifølge brandvæsenets godk.

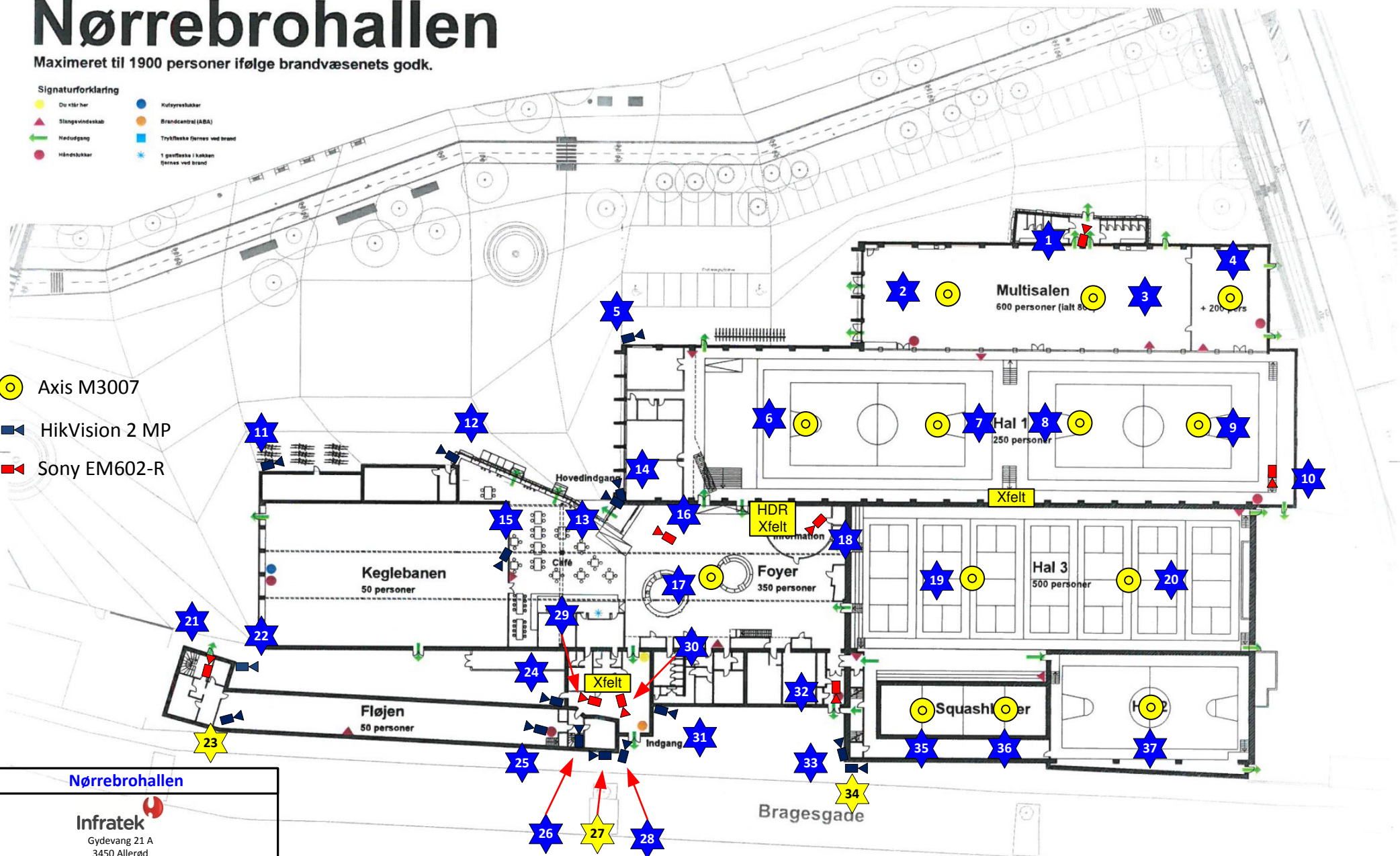
Signaturforklaring


- Du står her
- Køltrykshuker
- ▲ Slangevindeskab
- Brandcentral (ABA)
- Hovedgang
- Trykflasker (jerns ved brand)
- Håndbruger
- ★ 1 gasflaske i kassen (jerns ved brand)

● Axis M3007

▶ HikVision 2 MP

▶ Sony EM602-R



| | |
|---|------------|
| Nørrebrohallen | |
|  Infratek Gydevang 21 A 3450 Allerød Tlf. 70275797 Mob. 24632011 | |
| Skala : n.a. | |
| Dato : 19-06-2014 | |
| Tegner : CL | Side : 1/1 |

Kameraplacering Nørrebrohallen

Kamera nr. Observation HDR

1. Indgangsdør – Vindfang (Identifikation)
2. 360 gr. Multisal (Oversigt)
3. 360 gr. Multisal (Oversigt)
4. 360 gr. Multisal (Oversigt) **Besar taler med bruger**
5. Område udvendig og døre til Multisalen
6. 360 gr. Hal 1 (Oversigt)
7. 360 gr. Hal 1 (Oversigt)
8. 360 gr. Hal 1 (Oversigt)
9. 360 gr. Hal 1 (Oversigt)
10. Flugtvejsdør (Identifikation)
11. Udvendigområde ved keglebane (Oversigt)
12. Udvendigområde ved keglebane (Oversigt)
13. Område ved indgang (Oversigt) Modlys
14. Område ved indgang (Oversigt) Modlys
15. Keglebane se dør mod Cafe og flugtvejsdør (Oversigt)
16. Indgangsdør (Identifikation) Modlys
17. 360 gr. Foyer (Oversigt)
18. Information (Identifikation)
19. 360 gr. Hal 3 (Oversigt)
20. 360 gr. Hal 3 (Oversigt)
21. Indgang/Flugtvej (Identifikation)
22. Gård mellem keglebanen og Fløjen (Oversigt)
23. Klatrevæg (Oversigt)
24. Gård mellem keglebanen og Fløjen (Oversigt)
25. Klatrevæg (Oversigt)
26. Opgang til 1. sal (Oversigt)
27. Se langs mur (Oversigt)
28. Område ved indgang (Oversigt)
29. Kamera se udgang fra lager (IP)
30. Kamera se indgang til lager (IP) Vandal Dome
31. Område ved indgang (Oversigt)
32. Flugtvejsdør (Identifikation)
33. Område ved indgang (Oversigt)

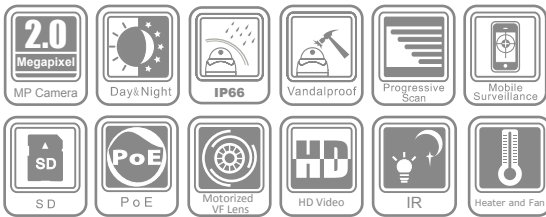
- 34. Se langs mur (Oversigt)
- 35. 360 gr. Squashbaner (Oversigt)
- 36. 360 gr. Squashbaner (Oversigt)
- 37. 360 gr. Hal 2 (Oversigt)

Info til installationen

- HDR** 1 stk. Server placeres over informationen sammen med
- Xfelt** PoE switch i rackskab.

- Xfelt** PoE Switch i rackskab

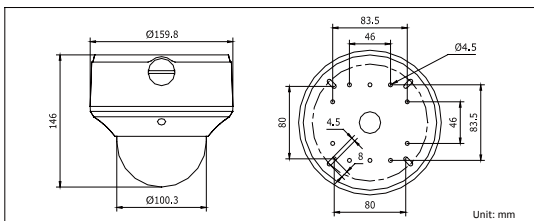
DS-2CD7253F-E(I)Z(H) 2MP Outdoor Network Camera



Key features

- 2 megapixel (1600 x 1200) high resolution
- HD720p real-time recording
- 1/3" progressive scan CMOS
- Motorized V/F lens
- Day / night auto switch
- Vandal-proof housing
- IP66 rating
- IR LEDs optional
- Built-in heater & fan optional

Dimensions



Specifications

| DS-2CD7253F-E(I)Z(H) | |
|-----------------------------|--|
| Camera | |
| Image sensor | 1/3" Progressive Scan CMOS |
| Min. illumination | 0.5 lux @ F1.2, AGC ON 0.8 lux @ F1.6, AGC ON -I: 0 lux with IR |
| Shutter time | 1/25s ~ 1/100,000s |
| Lens | 2.7 ~ 9 mm @ F1.2, angle of view: 101° ~ 30.4° |
| Lens mount | Ø14 |
| Auto iris | DC drive |
| Angle Adjustment | Pan: 0 ~ 355°, Tilt: 0 ~ 80°, Rotation: 0 ~ 355° |
| Day & Night | Electronic (-I: IR cut filter with auto switch) |
| Compression Standard | |
| Video compression | H.264 / MPEG4 / MJPEG |
| Bit rate | 32 Kbps ~ 16 Mbps |
| Dual stream | Yes |
| Image | |
| Max. Resolution | 1600x1200 |
| Frame rate | 50Hz: 12.5fps (1600x1200), 12.5fps (1600x912), 25fps (1280x960), 25fps (1280x720) 60Hz: 15fps (1600x1200), 15fps (1600x912), 25fps (1280x960), 30fps (1280x720) |
| Image settings | Saturation, Brightness, Contrast adjustable by client software or web browser |
| Network | |
| Network storage | NAS (iSCSI optional) |
| Alarm trigger | Motion detection, tampering alarm, network disconnect, IP address conflict, storage exception |
| Protocols | TCP/IP, HTTP, DHCP, DNS, DDNS, RTP/RTSP, PPPoE, SMTP, NTP, SNMP, HTTPS, FTP, 802.1x, Qos (SIP, SRTP, IPv6 optional) |
| Security | User authentication, watermark |
| Interface | |
| Communication interface | 1 RJ45 10 M / 100 M Ethernet interface |
| Video output | 1 Vp-p composite output (75 Ω/RCA) |
| On-board storage | Built-in Micro SD card slot, up to 32 GB |
| Reset button | Yes |
| General | |
| Operating conditions | -10 °C ~ 60 °C (14 °F ~ 140 °F), humidity 90% or less (non-condensing) -H: -40 °C ~ 60 °C (-40 °F ~ 140 °F) with heater and fan on |
| Power supply | 24 VAC ± 10%, PoE (802.3af) -H: 24 VAC ± 10%, High PoE (802.3at) |
| Power consumption | Max. 9 W, -I: max. 12 W, -H: max. 24 W with heater & fan on |
| Impact protection | IEC60068-2-75Eh, 50J; EN50102, up to IK10 |
| Ingress protection level | IP66 |
| IR range | -I: approx. 20 ~ 30m (65.6 ~ 98.4ft) |
| Dimensions | Ø159.8 × 146 mm (Ø6.29" × 5.75") |
| Weight | 2100 g (4.62 lbs) |

Available models

DS-2CD7253F-EZ, DS-2CD7253F-EIZ, DS-2CD7253F-EZH, DS-2CD7253F-EIZH

- * -H: built-in heater and fan
- * -I: IR LEDs, up to 30m
- * -Z: motorized VF lens

* Product picture and technical specs subject to change without previous notice. For further information, please contact our local sales representatives.