

Velkommen i BIU

Line Nørbæk
Administrerende direktør

Beskæftigelses- og Integrationsforvaltningen



Formålsbestemmelse (1/2)

Lov om en aktiv beskæftigelsesindsats § 1

Formålet med denne lov er at bidrage til et velfungerende arbejdsmarked ved at

1. bistå jobsøgende med at finde job,
2. bistå private og offentlige arbejdsgivere med virksomhedsservice i forbindelse med rekruttering, matchning mellem ledige og arbejdsgivere og fastholdelse af arbejdskraft,
3. bistå personer, der har behov for en indsats til at opnå eller fastholde et job, herunder personer med begrænsninger i arbejdsevnen, med en individuel og målrettet beskæftigelsesrettet indsats med henblik på varig tilknytning til arbejdsmarkedet og hel eller delvis selvforsørgelse og

Formålsbestemmelse (2/2)

Lov om en aktiv beskæftigelsesindsats § 1

4. bistå unge, der ikke har en erhvervskompetencegivende uddannelse, med en individuel og målrettet indsats, med henblik på at den unge kan gennemføre en studie- eller erhvervskompetencegivende uddannelse på almindelige vilkår.

Stk. 2. For personer, som har brug for en indsats, tilrettelægges indsatsen med henblik på varig arbejdsmarkedstilknytning, og således at den kan gennemføres på så kort tid som muligt under hensyn til personens forudsætninger og behov og under hensyn til konkrete behov på arbejdsmarkedet. Indsatsen skal være sammenhængende med eventuelle sociale og sundhedsmæssige indsatser.

(vores fremhævninger)

Ansvarsområder

- Beskæftigelse
- Integration
- Erhverv



Jobcenter



Københavns
Erhvervshus

Borgerservice

Gammel Køge Landevej 43



Hovedindgang G
Københavns Erhvervshus
Borgerservice



Hovedindgang A
Københavns Ungeindsats



Beskæftigelsesindsatsen gør en forskel

- Fordi borgerne bliver en del af arbejdsmarkedet og bliver selvforsørgende
- Fordi virksomhederne får den arbejdskraft, som de har brug for og skaber vækst
- Fordi vi dermed investerer os ud af problemer på længere sigt
- Fordi det forbedrer den samlede økonomi i kommunen bl.a. gennem øgede skatteindtægter. Det giver mulighed for at øge velfærden på fx skoleområdet og i ældreplejen



Redskaber, der virker

Jobrettede samtaler

Virksomhedsplaceringer

Tidlig indsats

Målrettet opkvalificering
eller omskoling under
særlige forhold

Styringskæden fra Folketing til udvalg

Folketinget

Lovgivning og reformer

Fx:

- Forenklingsreform
- Bekendtgørelser ifm. corona

BR

Budgetter og tværgående politikker

Fx:

- BIF's samlede budget
- Midler til særindsatser
- Sygefravær
- Indkøb

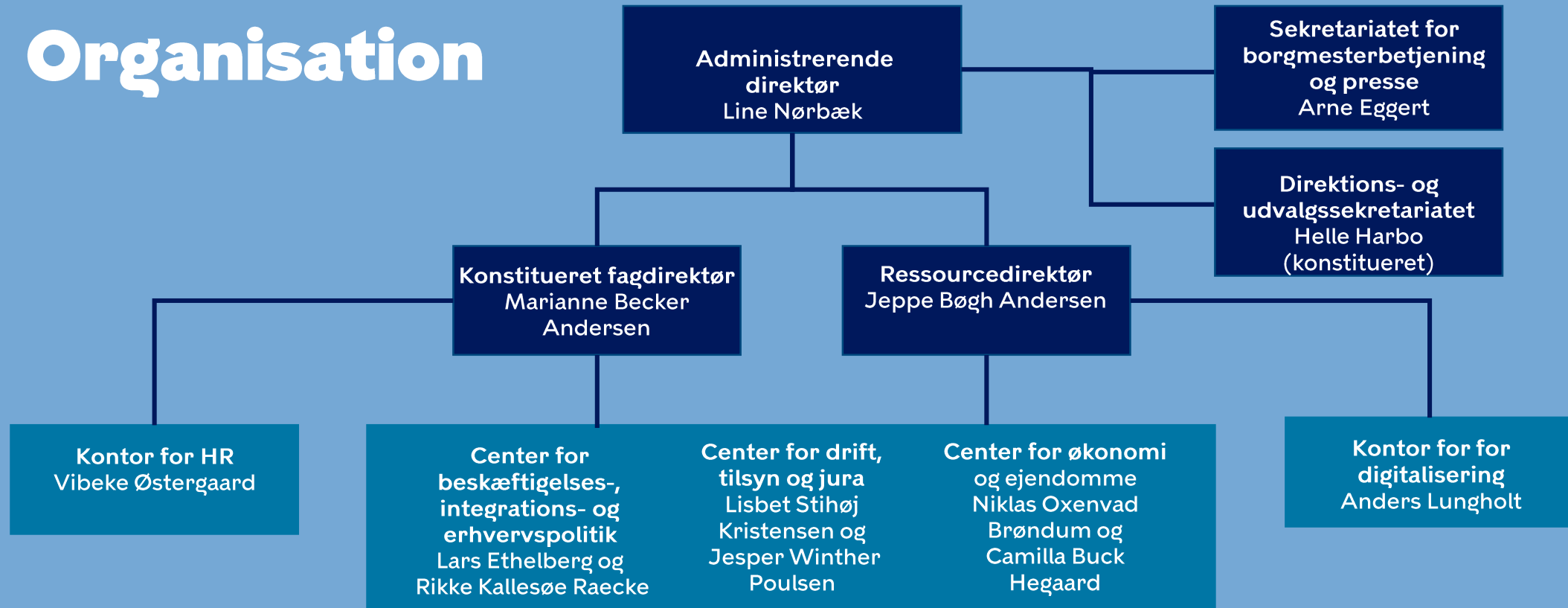
BIU

Politikker og mål på fagområdet

Fx:

- Integrationshandleplan
- Strategiske fokusområder

Organisation



Københavns
Erhvervshus

Jobcenter København

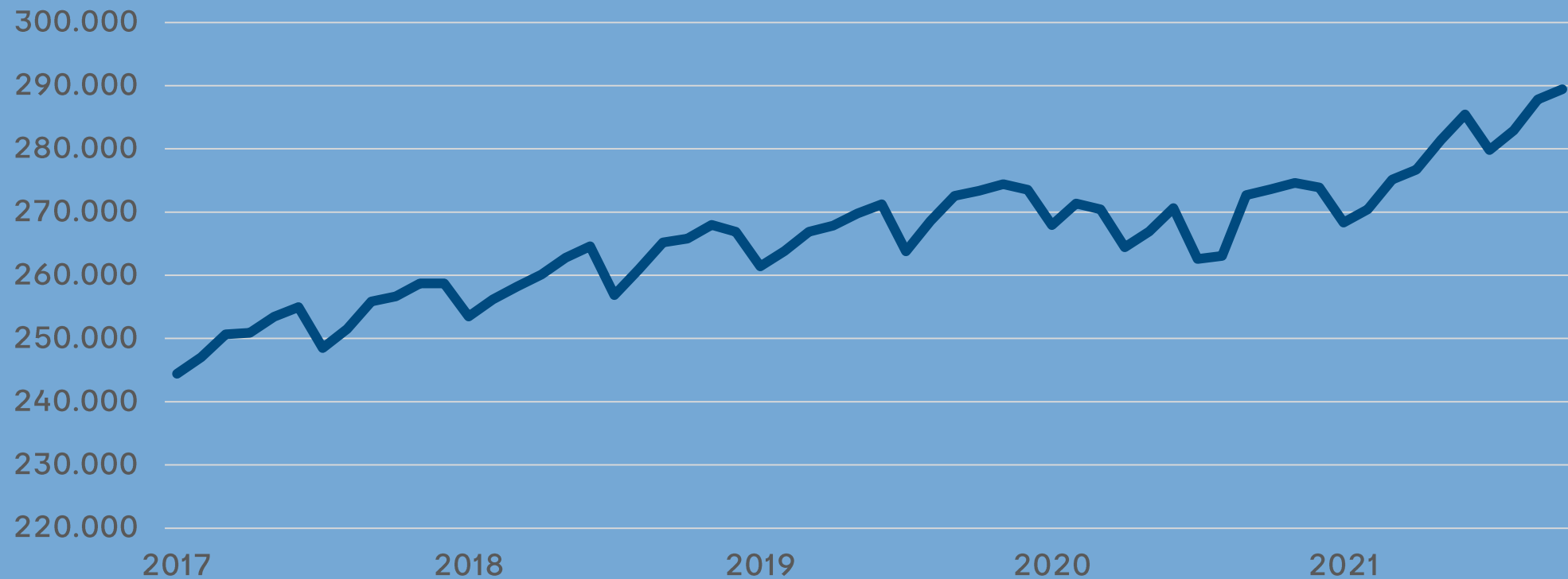
Ydelsesservice

Vores samarbejdspartnere



Udviklingen i beskæftigelsen

Udviklingen i beskæftigelsen siden 2017



Kilde: Jobindsats

(til og med okt. 2021)

Udviklingen i antal ydelsesmodtagere

Antal ydelsesmodtagere, 2017-2021 (3. kvartal)

Målgruppe	2017	2018	2019	2020	2021
Dagpenge	14.226	13.511	14.207	20.058	16.037
Kontanthjælp - jobparat	2.969	2312	2207	2859	1894
Kontanthjælp - aktivitetsparat	12.418	11187	10061	8703	7545
Uddannelseshjælp - uddannelsesparat	688	615	569	968	472
Uddannelseshjælp - aktivitetsparat	2.212	1983	2002	2039	2009
S&H-og overgangsydelse	866	856	942	1.072	755
Revalidering og forrevalidering	440	399	364	291	227
Sygedagpenge og jobafklaring	6.468	6.591	7.395	8.642	9.927
Ressourceforløb og ledighedsydelse	3.183	3.745	3.933	4.038	4.118
I alt	43.470	41.199	41.680	48.670	42.984
Fleksjob	2.281	2.438	2.711	2.979	3.283
Førtidspension	11.410	11.034	11.957	13.376	14.389

Kilde: Jobindsats.dk, opgjort i fuldtidspersoner for 3. kvartal i hvert af årene



Vision for BIF 2018-2021

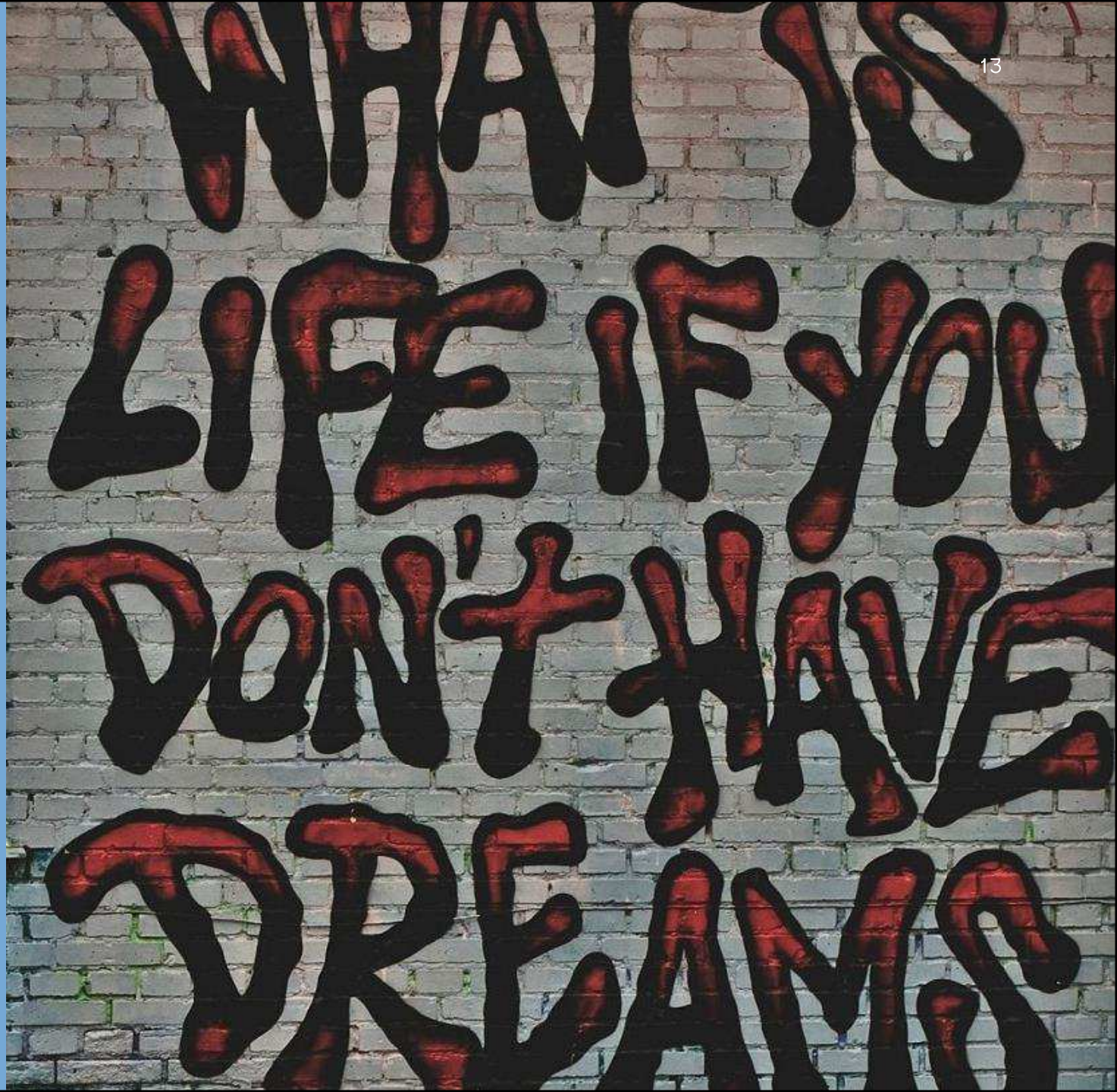
Beskæftigelses- og Integrationsforvaltningen skal med omsorg, inddragelse og høj faglighed skabe gode brugeroplevelser og hjælpe ledige københavnere i job og uddannelse for at sikre et værdigt forsørgelsesgrundlag og være en stærk samarbejdspartner for virksomhederne



Fokusområde nr. 1

Udsatte borgere

BIF skal hjælpe
udsatte borgere til
hurtig afklaring, så de
kan komme videre



Fokusområde nr. 2

Arbejdskraft til virksomhederne

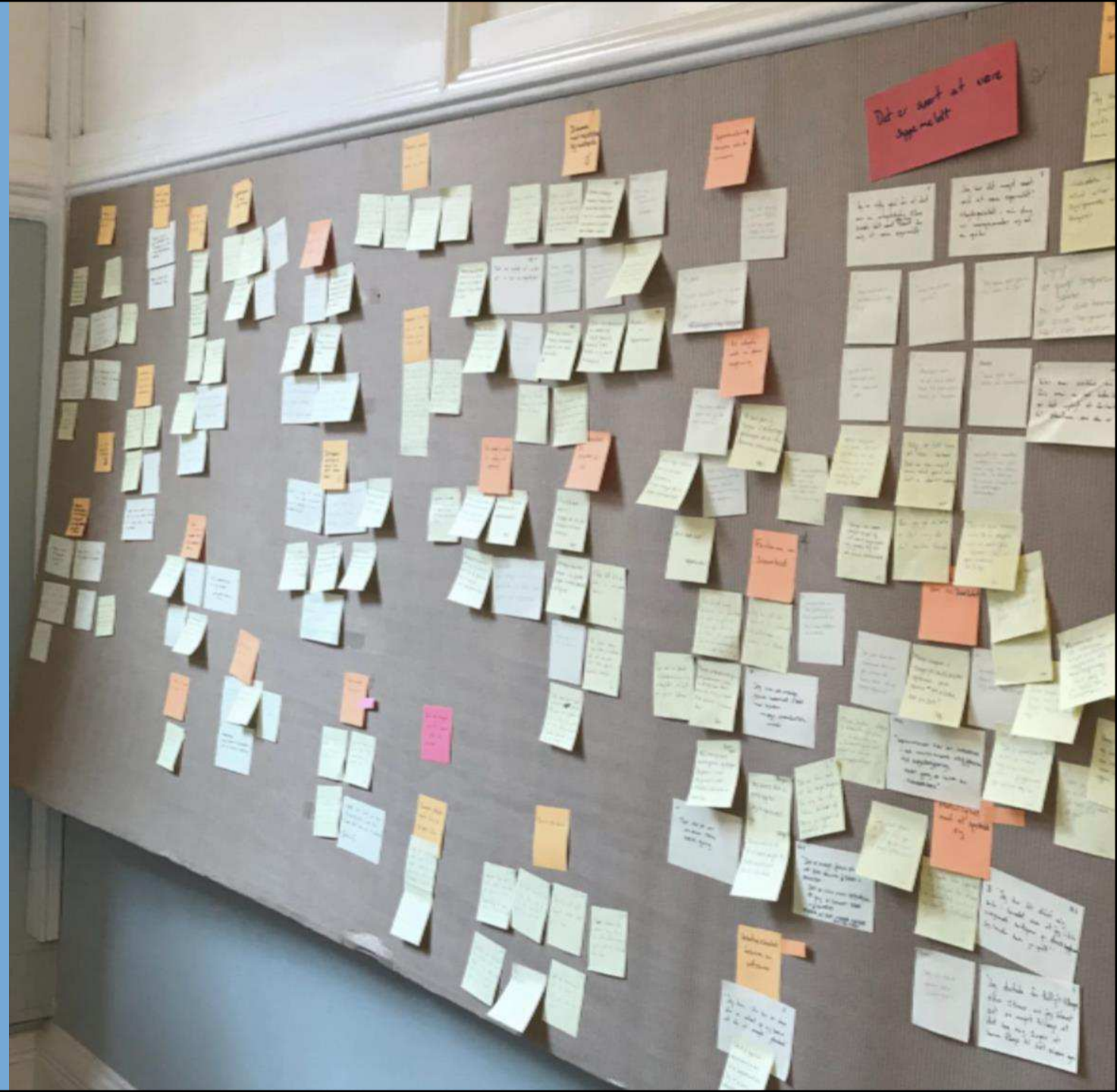
BIF skal gennem øget samarbejde med virksomhederne sikre bedre match mellem ledige københavnere og virksomhedernes efterspørgsel efter arbejdskraft



Fokusområde nr. 3

Service og
medarbejdertrivsel

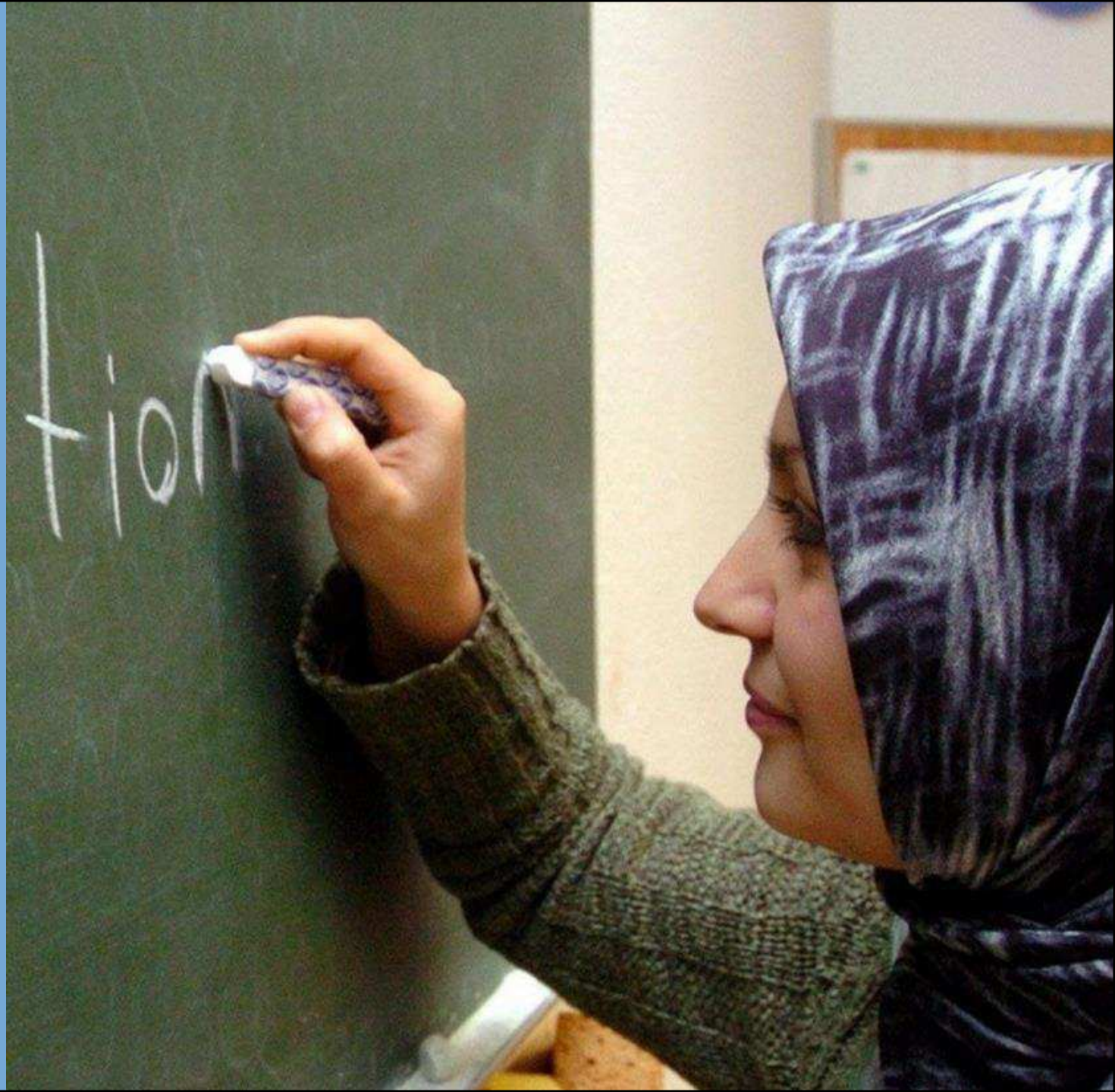
BIF skal sikre god
servicekultur og
medarbejdertrivsel
gennem tillidsbaseret
ledelse og
empowerment



Fokusområde nr. 4

Integration

BIF skal styrke
integrationen af
 københavnere med
ikke-vestlig baggrund



Integration og medborgerskab

- Integration gennem job og uddannelse
- Styrket medborgerskab gennem:
 - bekæmpelse af diskrimination og hadforbrydelser (bl.a. virksomhedsrettet indsats)
 - forebyggelse af ekstremisme
 - forebyggelse af social kontrol (bl.a. social kontrolvejledere på jobcentret)

BIF's Økonomi – Budget 2021

Københavns Kommune



Kommunekassen
Budget ca.40 mia. kr.



BIF's samlede budgetramme



BIF (netto)
9,9 mia. kr. hertil
statsrefusion på 1,7 mia. kr.



Styringsområder

Anlægsrammen
0,03 mia. kr.

Servicerammen
1,03 mia. kr.

Indsats
0,56 mia. kr.

Overførselsindkomst
8,24 mia. kr.

Hvad venter der i 2022 (1/2)

- Tilpasning af ungeindsatsen - finansiering af Arne-pensionen
- Opfølgning på Ydelseskommisionens anbefalinger
- Aftale om 37 timers aktivering for borgere med integrationsbehov – som følge af udspillet Danmark Kan Mere I
- Ny tværgående Integrationspolitik
- Tværgående handleplan mod racisme og diskrimination

Hvad venter der i 2022 (2/2)

- Analyse af mulige ressortændringer og styrket samarbejde mellem BIF og SOF - som opfølgning på beslutning i Borgerrepræsentationen
- Implementering af ny hovedlov om helhedsindsats til udsatte borgere
- Reformkommissionens arbejde afsluttes med udgangen af 2022

