

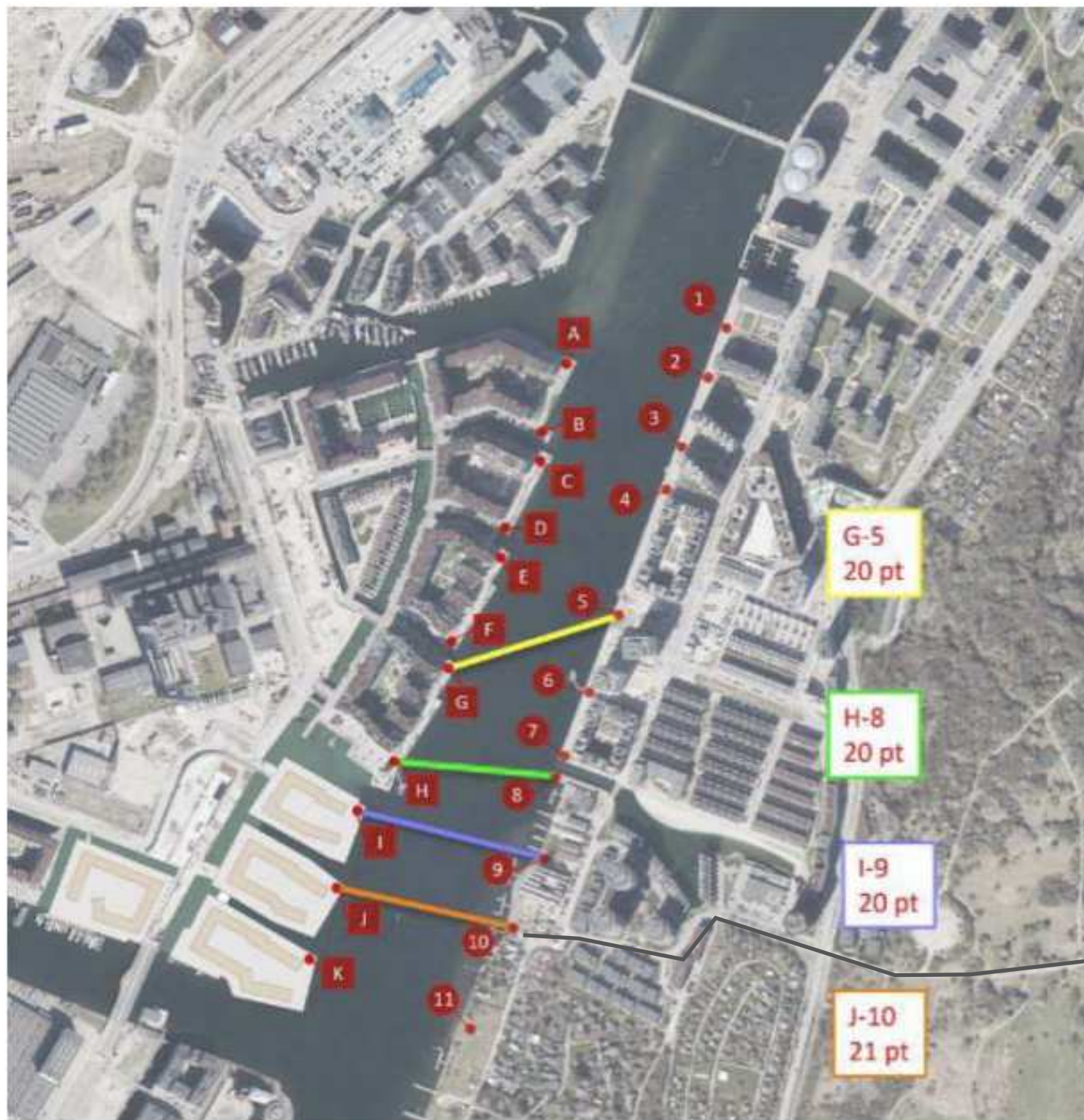
# Bevar Sirius Torv -Vores fælles plads på Bryggen Syd



Ved beboerrepræsentanter  
fra Sirius, Bryggen Syd:

Astrid Skotte  
Ann Hjort

G-5 mellem Enghave Brygge og Islands Brygge er udpeget som 1. prioritet brolinje, baseret på en analyse, som vi er uenige i



Figur 6 Oversigtskort over udvalgte forbindelser og tabel med pointgivning af tilslutningspunkter.

Tilslutningspunkt	Trafiknet	Geometriske forhold	Funktion af byrum	Resultat
<b>Enghave Brygge</b>				
A	3	4	2	9
B	2	3	2	7
C	3	2	2	7
D	2	2	1	5
E	2	2	2	6
F	3	2	2	7
G	3	3	2	8
H	4	3	2	9
I	3	3	4	10
J	2	4	5	11
K	2	3	3	8
<b>Islands Brygge</b>				
1	1	4	2	7
2	2	4	2	8
3	2	4	2	8
4	3	2	2	7
5	4	4	4	12
6	4	2	2	8
7	4	1	2	7
8	4	3	4	11
9	3	4	3	10
10	2	4	4	10
11	2	4	4	10

J-10 har opnået flere point og er billigere

Vi er desuden uenige i følgende pointgivende punkter i analysen:

**TRAFIKFORBINDELSE:**

(+) Central og direkte forbindelse mellem det overordnede vej- og stinet på begge sider af havnen.

**TRAFIKSIKKERHED:**

(+) at det er en generelt trafiksikket rute

**BYLIVSKVALITET:**

(+) broen bidrager til øget bylivskvalitet, ved at skabe øget aktivitet på byplads og bidrager til byliv

# Trafiksikkerheden i vores fælles rum er truet

- ❖ Vores fælles plads giver liv og sammenhængskraft for familier på hele Bryggen Syd
- ❖ Det er et sted hvor planter, diversitet og aktivitet blomstrer
- ❖ Børn, unge, ældre, familier, kajakroere, paddleboardere, skoleklasser, svømmere, solbadede og cafe/restaurantgæster mødes i trafikknudepunkter
- ❖ 25000 cykler dagligt vil dominere dette fælles liv
- ❖ Der vil opstå farlige situationer mellem både cykler, gående og motoriserede køretøjer



# Bylivskvalitet er andet end at cykle fra A- B

- ❖ Vi har brug for natur, kultur, og familieliv, samt lokal adgang til en metro

- ❖ Vi har ikke brug for endnu en plads som består af en 8 meter cykelmotorvej med udelukkende fokus på trafik



# Findes bedre alternative løsninger?

- ❖ Vi ønsker en bro, så vi kan benytte den nye metro i stedet for bil
- ❖ En ny bro analyse er nødvendig for at sikre bedre placering
- ❖ Inddragelse af ideer som eksempelvis gangbro med spærrebom (stibro) kunne være en billigere og alternativ mulighed

