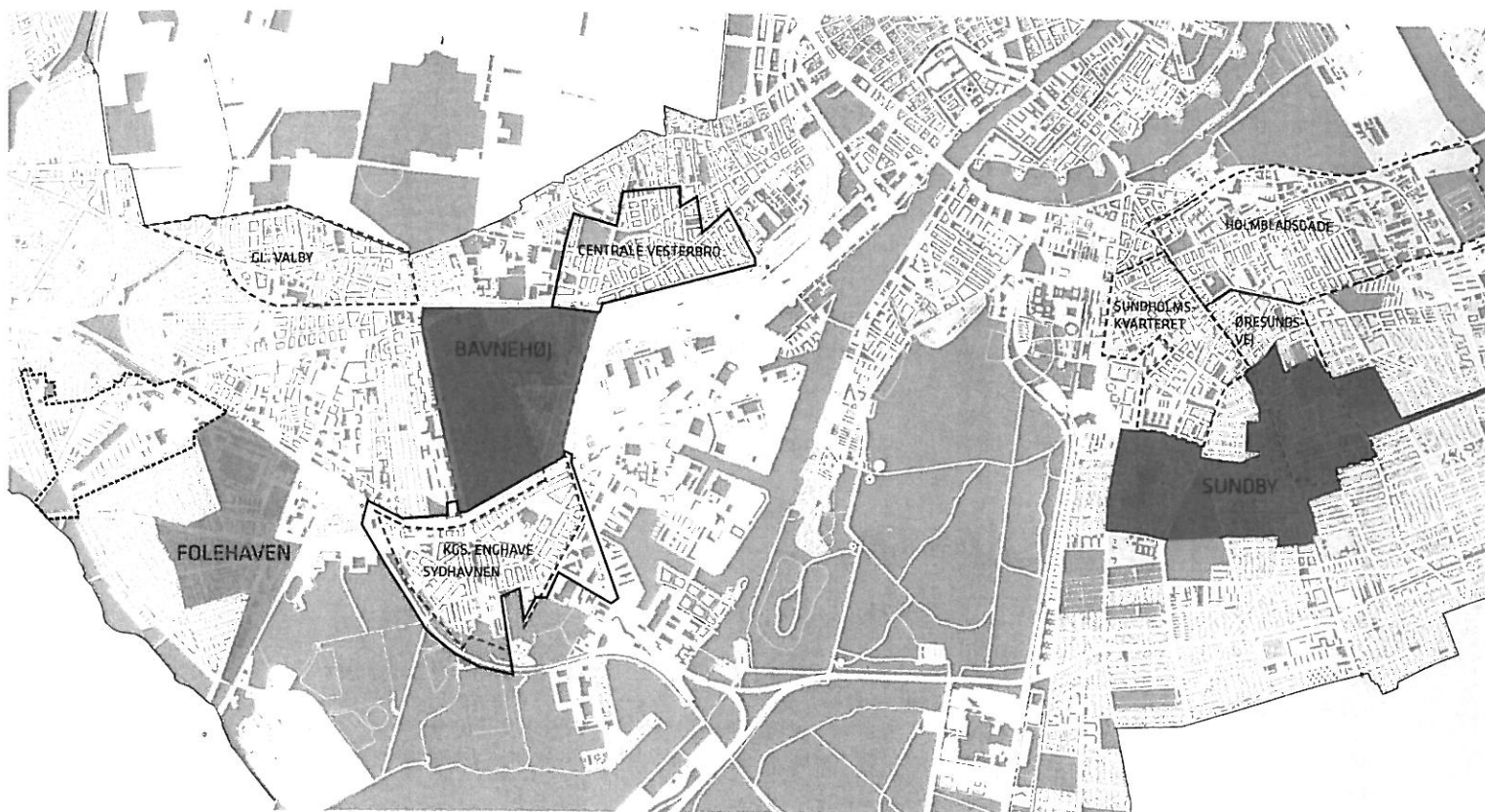


# Bilag 2

- Om Sundby, Bavnehøj og Folehaven (Områdefornyelse 2016)



Dette bilag beskriver områderne Sundby, Bavnehøj og Folehaven, der indgår i indstillingen om områdefornyelse i 2015 og 2016.

## TEGNFORKLARING

- ANSØGT 2015
- IGANGVÆRENDE
- - - - - AFSLUTTEDE

## MULIGE OMRÅDEFORNYELSER 2016

- SUNDBY
- BAVNEHØJ
- FOLEHAVEN



**KØBENHAVNS KOMMUNE**  
Teknik- og Miljøforvaltningen  
Byens Fysik

# SUNDBY

Sundby ligger i den nordlige del af Amager og består af Sundbyvester og Sundbyøster på hver sin side af Amagerbrogade. Området afgrænses af Øresundsvej i nord og Urbanplanen og Eberts Villaby mod vest. Mod syd afgrænses kvarteret af Funkiavej og mod øst af Backersvej.

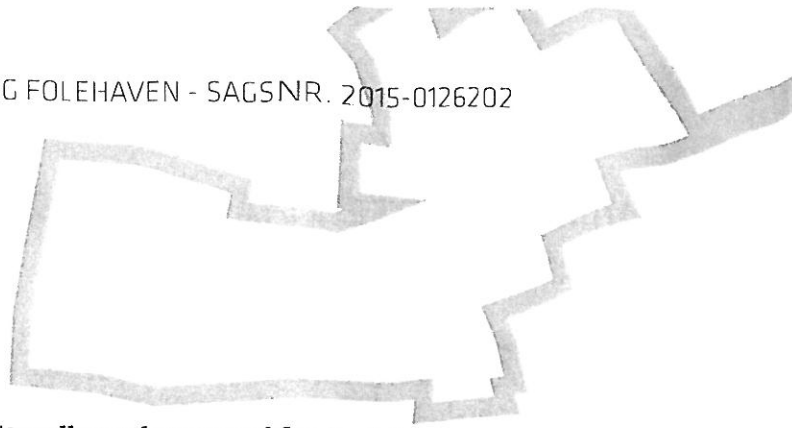
I den østligeste del af området har der tidligere været en områdefornyelse i Øresundsvejkvarteret (2005-2010), hvor der blev gennemført en række fysiske projekter. Der er dog fortsat brug for områdefornyelse med et særligt fokus på bygningsfornyelse og en styrkelse af Sundbyøster plads, som samlingspunkt og forbindelseskile fra Urbanplanen i vest til Amager Strandpark i øst.

## FAKTA OM SUNDBY\*

Område	Sundby	København
<b>Antal beboere</b>	<b>16.724</b>	<b>559.443</b>
Beboere uden for arbejdsmarked	19 %	16 %
Beboere med lav indkomst	35 %	34 %
Beboere uden uddannelse	26 %	21 %
<b>Antal boliger</b>	<b>9.518</b>	<b>298.221</b>
Almene boliger	25 %	20 %
Boliger med installationsmangler	16 %	10 %
Udsat byområde	Ja, delvist	

\*Data er fra 2013

Området ansøges i kategorien "Ældre nedslidte boligområder i større byer"



## UDFORDRINGER

Sundby er en del af det udsatte byområde Amager/Sundby og har en række fysiske og sociale problemer:

### ET MARKANT BEHOV FOR BYFORNYELSE

- 1496 boliger har installationsmangler i form af manglende toilet, bad eller fjernvarme. Det er mere end 1½ bolig for hver gang, der er 1 bolig i resten af København.
- Samtlige 110 opgange ud til Amagerbrogade er stærkt støjbelastede med over 68 dB. Hertil kommer en generel støjbelastning på mellem 58 og 68 dB for boliger mod Kastрупvej og i sidegaderne til Amagerbrogade.
- Der er flere væsentligt nedslidte ejendomme i området. Kun ca. 20 % af ejendommene har energimærke C eller bedre.
- Der er en række karrégårde langs med Amagerbrogade som mangler begrønning og reovering.

### USAMMENHÆNGENDE OMRÅDE MED MANGEL PÅ FORBINDELSER

- Der mangler samlende byrum og forbindelser, der kan binde kvarteret sammen på tværs af Amagerbrogade.
- Der mangler sammenhæng på Amager på tværs af Amagerbrogade. Urbanplanen ligger isoleret i vest og forbindelser og forløb mangler fra øst til vest, som kan forbedre adgangen til attraktioner som Amager Strand og Sundby Idrætspark.
- Butikslivet er hårdt ramt af finanskrisen og stigende internethandel.

### MERE UDSAT END RESTEN AF KØBENHAVN MED MEGET UDSATTE DELOMRÅDER

- I det samlede område bor der en større andel beboere uden uddannelse, uden for arbejdsmarkedet og med lav indkomst end i resten af København.
- Urbanplanen er et af Københavns mest udsatte byområder.
- Området omkring Kirkegårdsvej er præget af en stor andel beboere uden uddannelse, uden tilknytning til arbejdsmarkedet og lav indkomst.

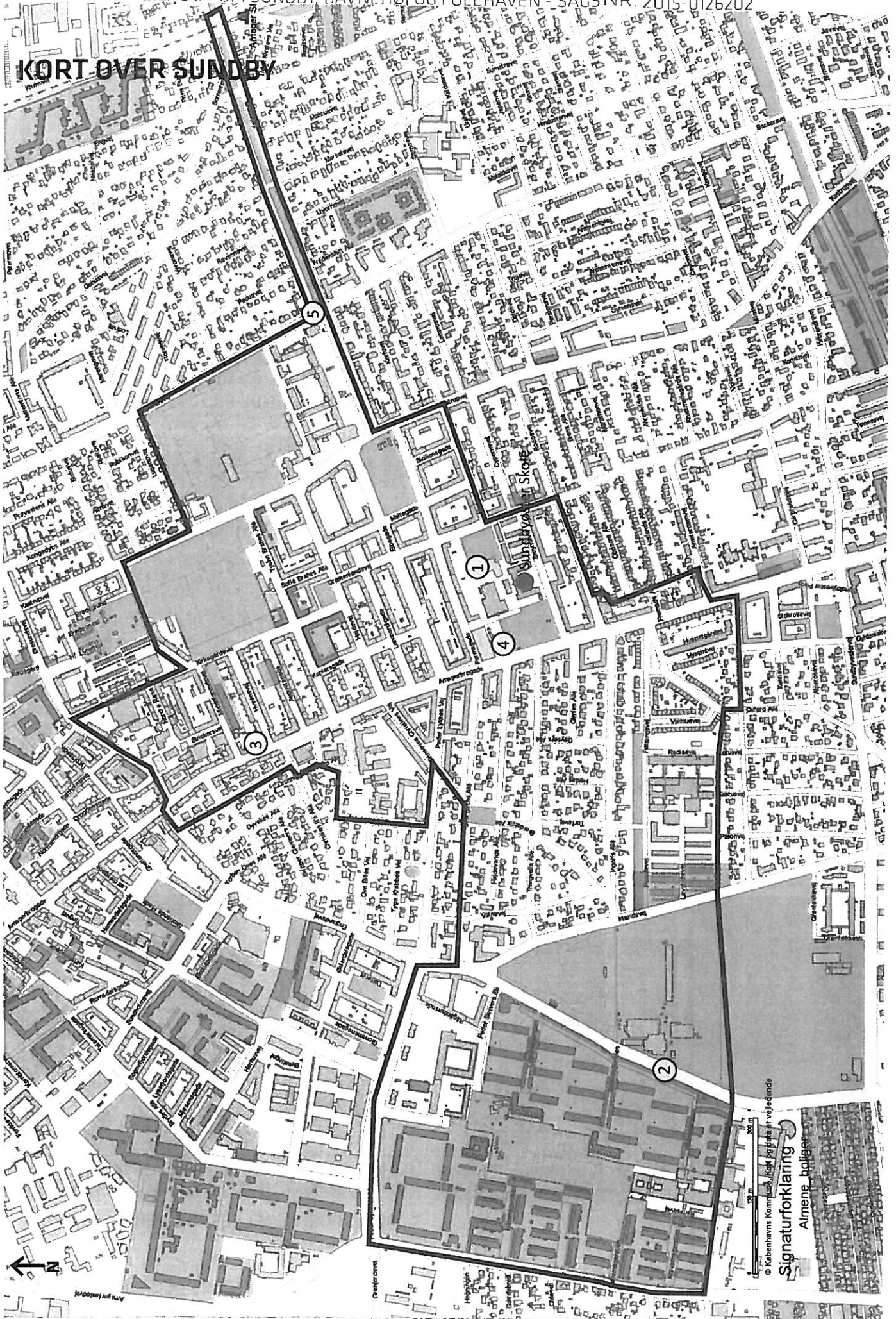
## UDVIKLINGSPOTENTIALER/RESSOURCER I KVARTERET

- *Området ved Sundbyøster Hallen* og skolen rummer et stort udbud af muligheder for idræts- og kulturlivet, som er blevet yderligere styrket med etableringen af den nye idrætshal "Sundby Idrætshal 2". Der mangler dog en samlet plan og landskabsbearbejdning af udearealerne, som skal skabes på tværs af de forskellige institutioner og attraktioner.
- *Amager Kulturpunkt* rummer en række kulturtilbud indenfor børnekultur og musik (bl.a. Børnekulturhus Ama'r og Amager Bio), som udgør et stort samarbejdspotentialer for en områdefornyelse.
- *Amager Strandpark*. En attraktion for hele København, men som er svær eller forvirrende at finde hen til, når man kommer vest fra. Bedre forbindelse for cyklister og gående på tværs af Sundby vil gøre kvarteret mere sammenhængende og attraktivt.
- *Sundby Kirkegård*. Sundby Kirkegård er Amagers lokalkirkegård og sammen med den tilstødende Sundby Have et grønt og roligt indslag i området. Den gamle del af Sundby Kirkegård vest for Kastropvej er under afvikling og ophører efter gældende bestemmelser med at være kirkegård i 2020. Der er endnu ikke lagt planer for, hvad der så skal ske med området. Områdefornyelsen vil kunne indgå i dette arbejde.

## NUVÆRENDE ELLER KOMMENDE INDSATSER I KVARTERET

- *Fornyelse af Amagerbrogade*. Den planlagte fornyelse og klimatilpasning af den nordlige del af Amagerbrogade vil udstikke rammerne for en udvikling af den sydlige del af Amagerbrogade.
- *Kvartermanagerindsats* på Amagerbrogade (2015-2018). Københavns Kommune har ansat en kvartermanager på Amagerbrogade, som arbejder med at styrke handelslivet. En kommende områdefornyelse vil bygge videre på kvartermanagerens indsats og brede den ud til den sydlige del af Amagerbrogade.
- *Urbanplanen*. I Budget 2015 fik Urbanplanens grønne hjerte - Remiseparken - 57 mio. kr. til en renovering. Samtidig står Solvang Centeret til at blive revet ned for at skabe plads til nye boliger. Yderligere fik Urbanplanen 15,2 mio. kr. i Budget 2016 til at renovere Urmagerstien og Urbanpladsen. En kommende områdefornyelse vil kunne skabe sammenhæng i udviklingen og synergi i et fokus på at koble Urbanplanen til resten af byen.
- *Klimatilpasning*. I Skybrudsplanen er Italiensvej udpeget til en kombineret skybrudsløsning, Filipsparken, en del af Sundby Kirkegård og et areal foran Amager Hospital udpeget til skybrudsparker og de private fællesveje Breidablik Allé, Ingolfs Allé m.fl. er udpeget til grønne veje. En områdefornyelse vil kunne bidrage til realiseringen af disse planer, hvor det skaber synergi med kvarterets øvrige behov. Områdefornyelsen kan have en vigtig rolle i at skabe sammenhæng i udviklingen af byområdet.

# KORT OVER SUNDBY



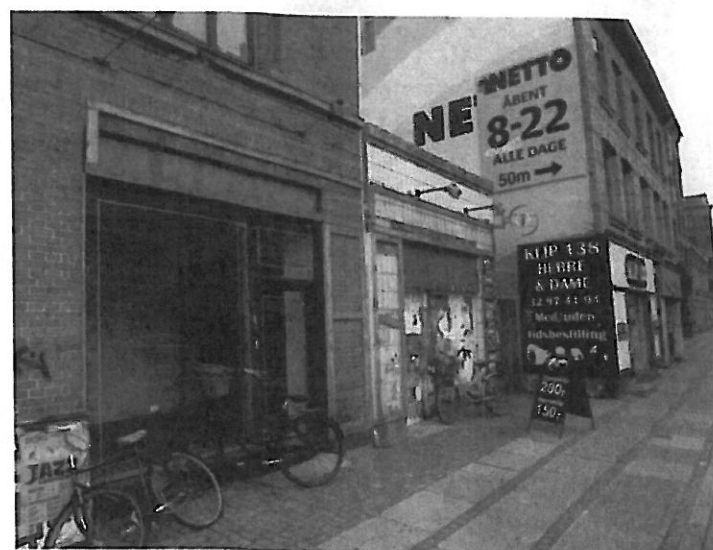
© Københavns Kommune, tegnet og data af vejledende

Signaturforklaring

Almene boliger



1. UPLANLAGT OMRÅDE VED SUNDBYØSTER HALLEN (BEGGE OVENSTÅENDE BILLEDER)



2. FYSISK OG VISUEL BARRIERE VED ENGLANDSVEJ

3. TOMME BUTIKSLOKALER PÅ AMAGERBROGADE



4. SUNDBYØSTER PLADS

5. MULIG FORBINDELSKILE VED ITALIENSVEJ