

OPSTALT VEST (MOD STRANDLODSVEJ)

1:100 / A2





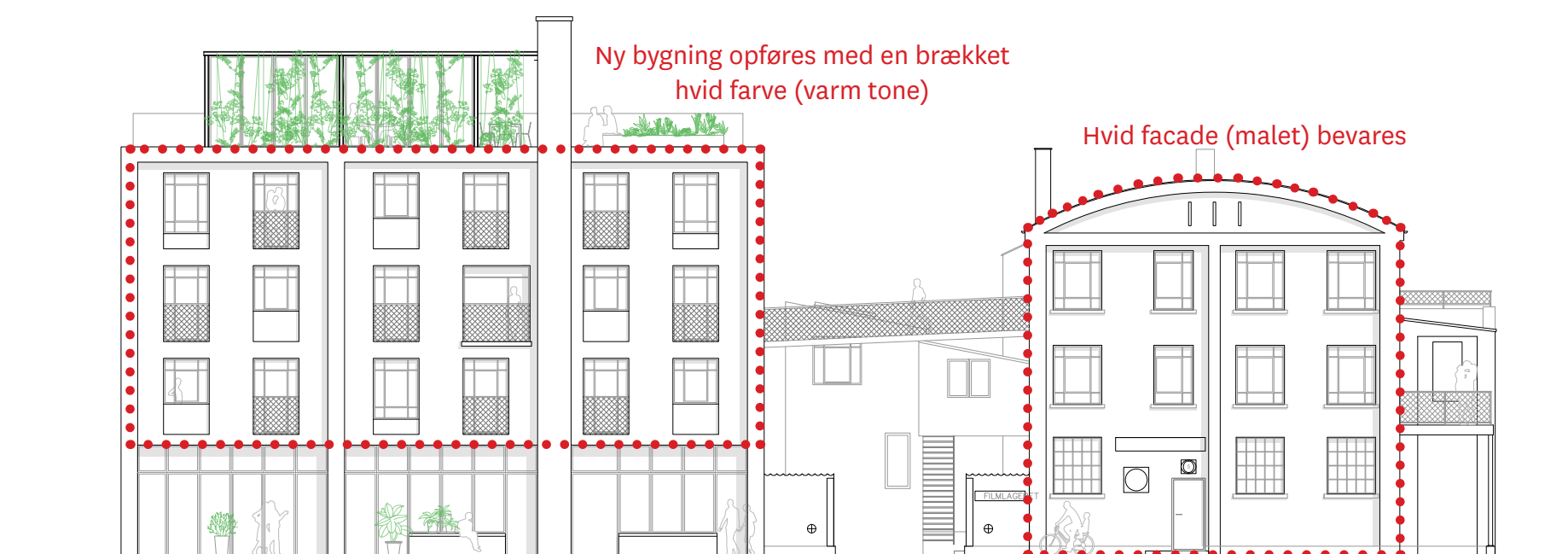
View fra hjørnet Strandlodsvej/Lindgreens Allé.
Fællesrum markeres i facade med farvede lysninger /vinduesrammer i forskellige toner (markerede felter), og facade i stueetager detaljeres med koksgrå rammer og partier. Således markeres stueetagerne som et selvstændigt horisontalt 'bånd' og spiller videre på de industrielle motiver.



Markering af horisontale sigtelinjer



Proportionering og inddeling af facader



Behandling og farver

FACADESKITSER



På Strandlodsvej 3 etableres der et mindre taghus i forbindelse med fælles tagterasse, i en let, åben konstruktion med beplantning. På denne måde kan projektets grønne profil aflæses fra Strandlodsvej, og tilsvarende begrønnes den udvendige trappe mod gård og værn på broforbindelsen.



Facade vest



Facade syd



Facade øst



Facade nord



Fællesrum i både Strandlodsvej 3 og 5 etableres med sin egen karakter og identitet, og der anvendes farvepaletter hentet fra danske film. Disse farvetoner trækkes med ud i facaden - på lysnigner og vinduesrammer. I stueetage på Strandlodsvej 3 (under) etableres der en 'social facade' med siddepladser og åbne dør- og vinduespartier.

