

Bilag 4 - Grundtvigs Hus, Studiestræde 36-40

Visualisering og tegningsmateriale fra ansøgers ansøgning:



Visualisering
fra
ansøgning,
som viser ny
tagetage.

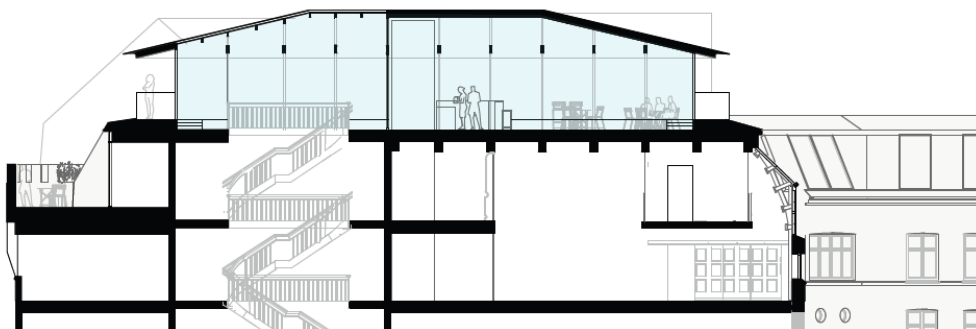
Visualisering af tagpavilion - Set fra Sydvest (5. salshøjde)



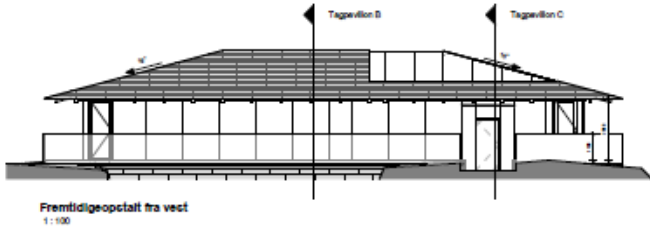
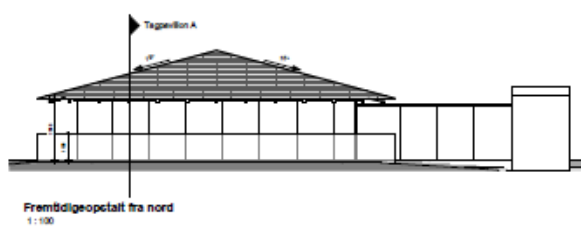
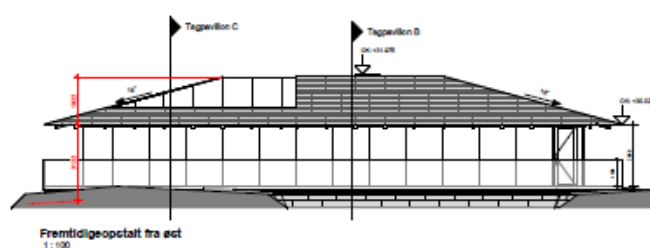
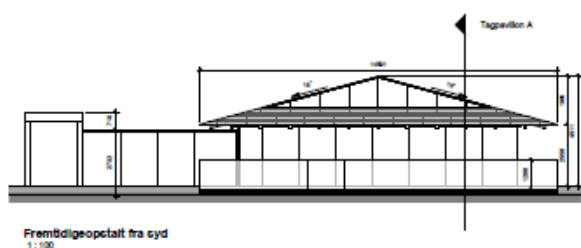
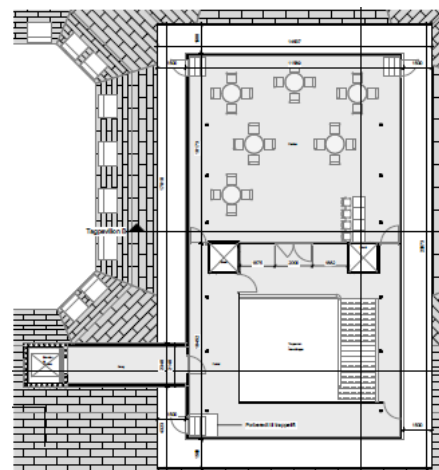
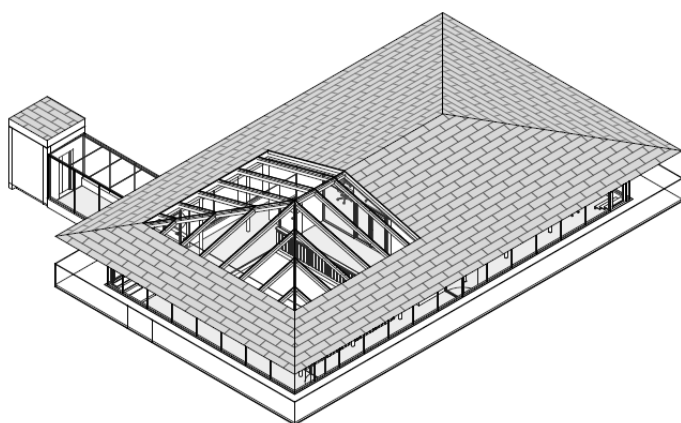
Luffoto fra KK-kort af
eksisterende tag med
ovenlys og
tårne/skorstenspiber.

(KK-kort 2023)

Tagbygning - 7. etage



Lodret snit, der viser ny tagetage, overdækket tagterrasse og tagterrasse indskåret i tagfladen.

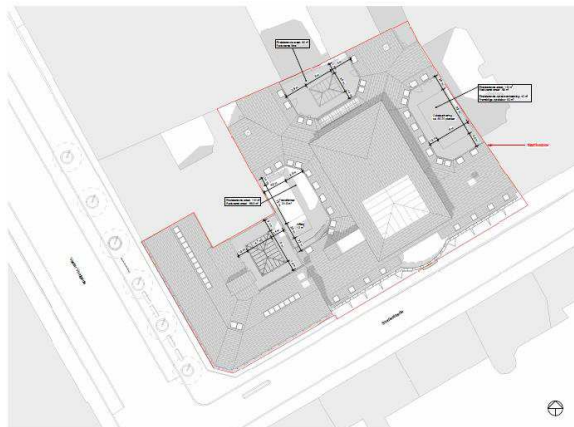


Situationsplaner

Situationsplanerne viser bygningen ovenfra før og efter ombygning.

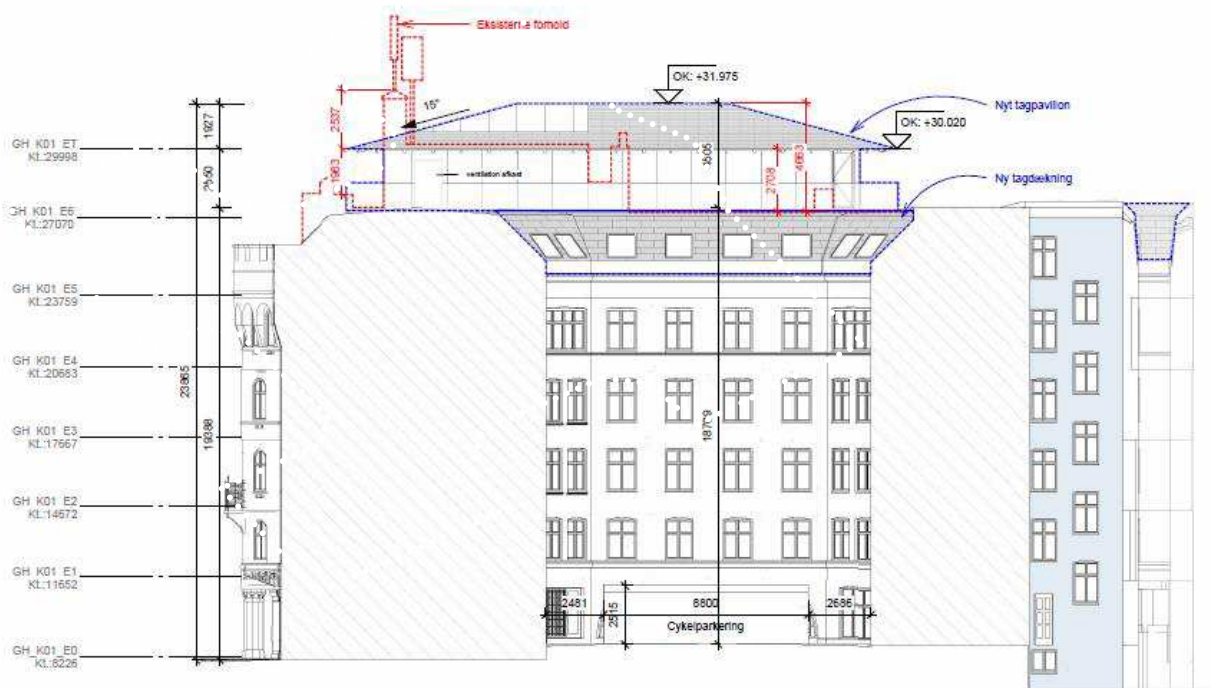


Situationsplan - eksisterende forhold

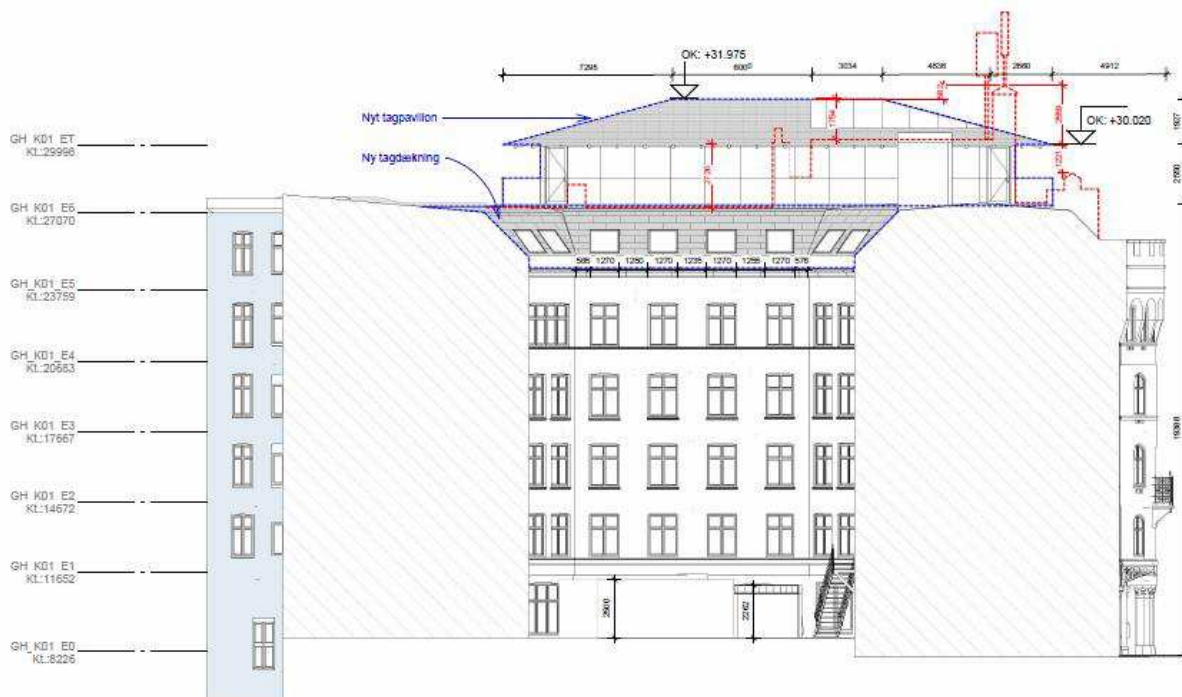


Situationsplan - fremtidige forhold

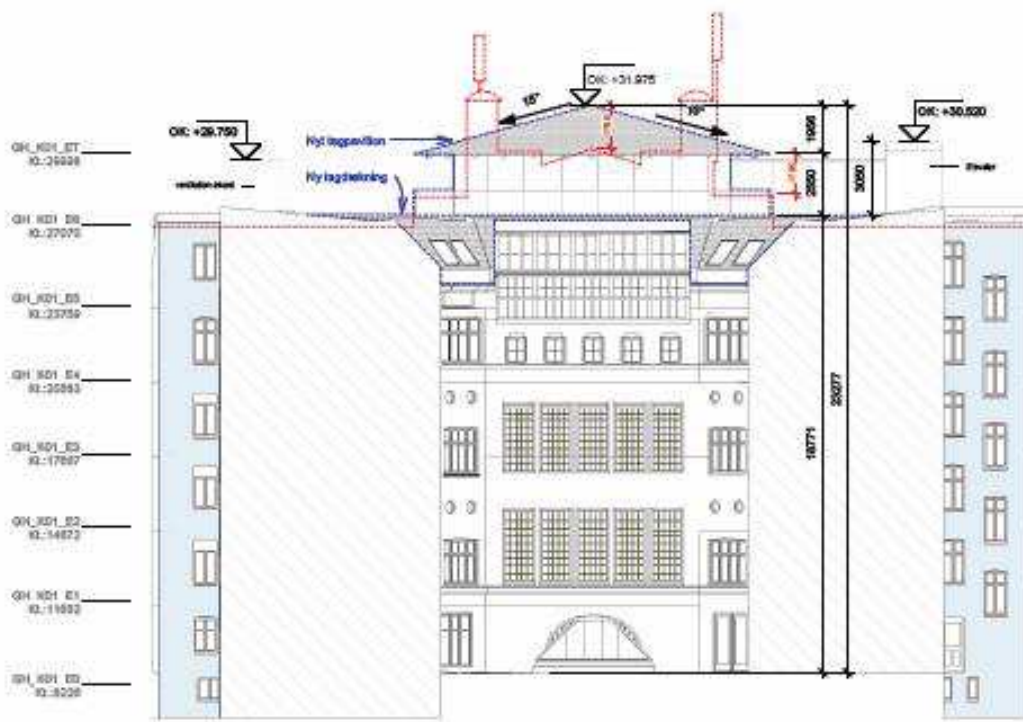
Facader - eksisterende og fremtidige forhold



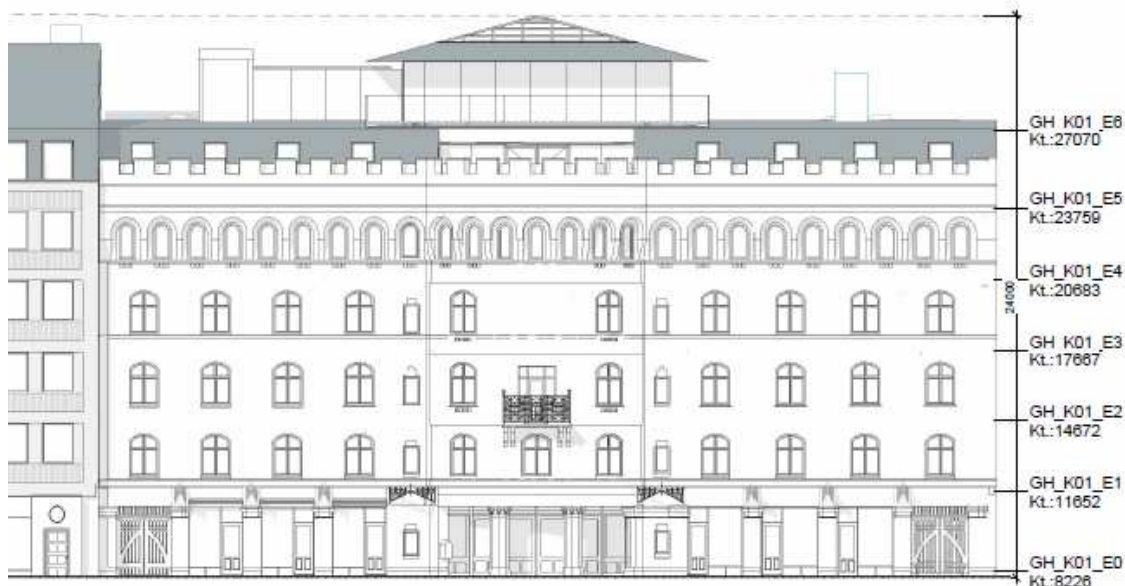
Fremtidig facade mod øst (eksisterende forhold markeret med rød)



Fremtidig facade mod vest (eksisterende forhold markeret med rød)

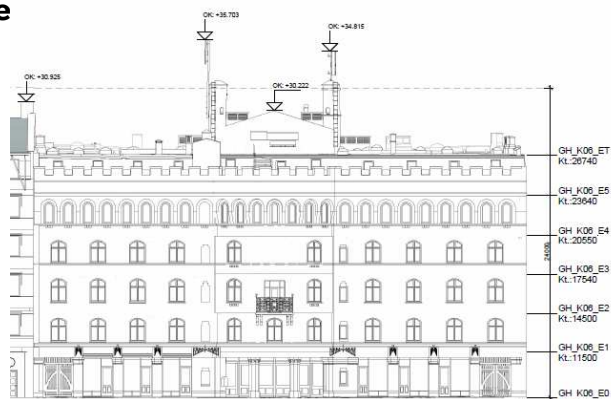


Fremtidig facade mod nord (eksisterende forhold markeret med rød)

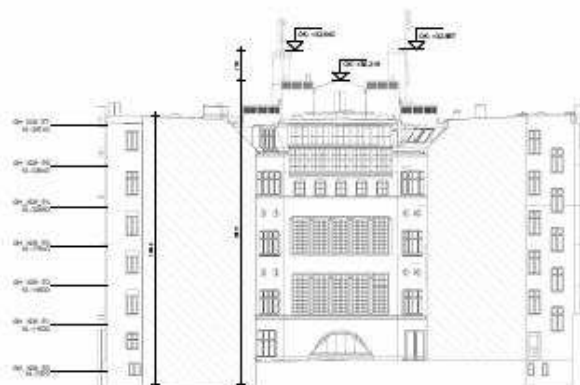


Fremtidig facade mod syd

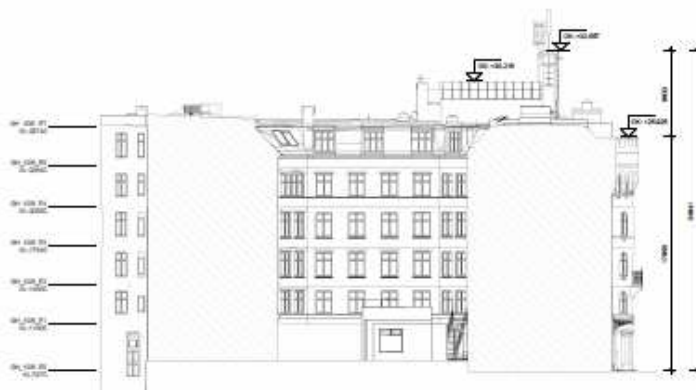
Facader - eksisterende



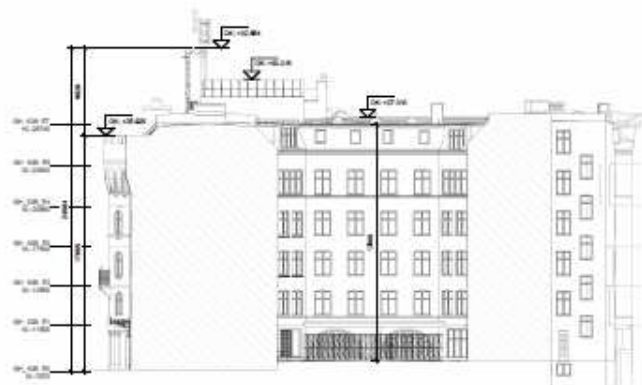
Facade mod syd



Facade mod nord'



Facade mod vest



Facade mod øst

Udsyn fra tagetagen - 7. etage

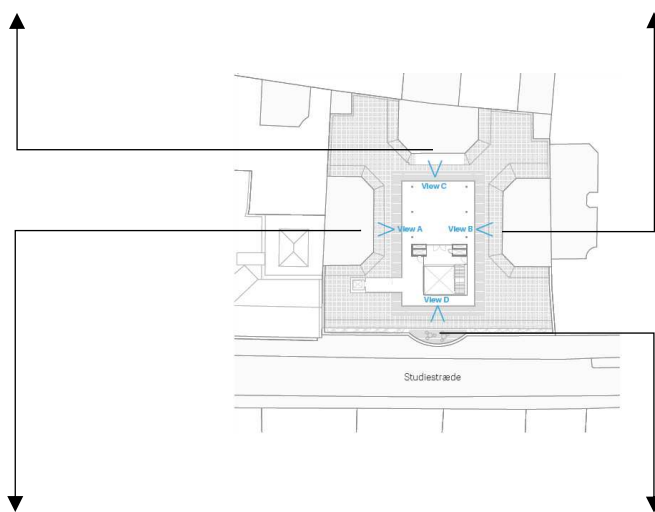
Tagetagen beskrives som en "360 graders udsigtssal", hvor billederne viser udsynet.



C: Udsigt mod nord



B: Udsigt mod øst



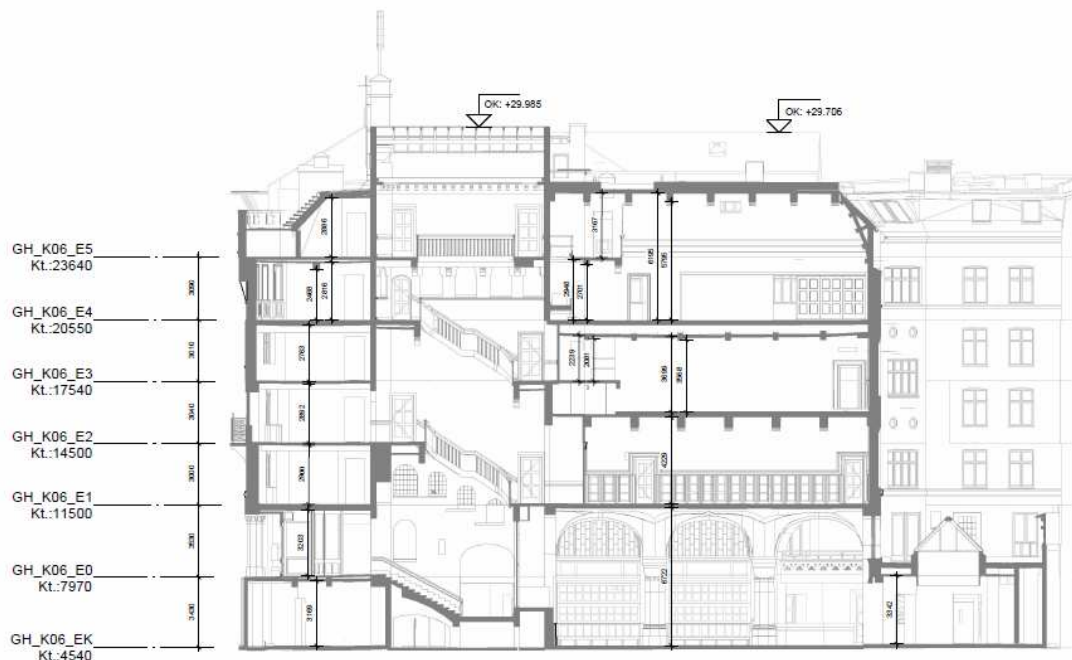
A: Udsigt mod vest

D: Udsigt mod syd

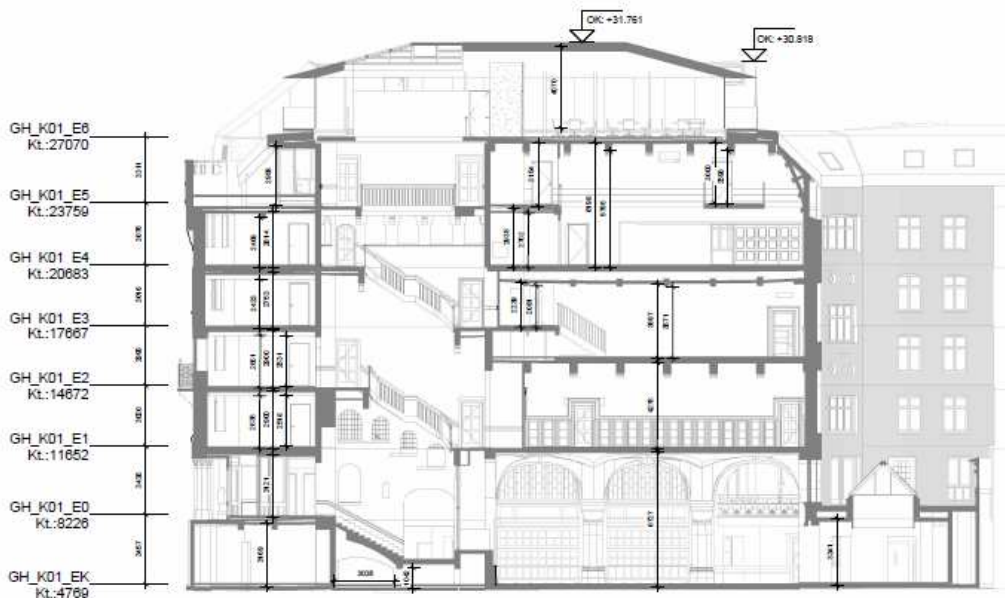


Ovenlys hovedtrapperum

Der er ansøgt om at nedtage den oprindelig glasoverdækning, der udgør den primære lyskilde til naturligt dagslys til bygningens hovedtrapperum på alle underliggende etager.

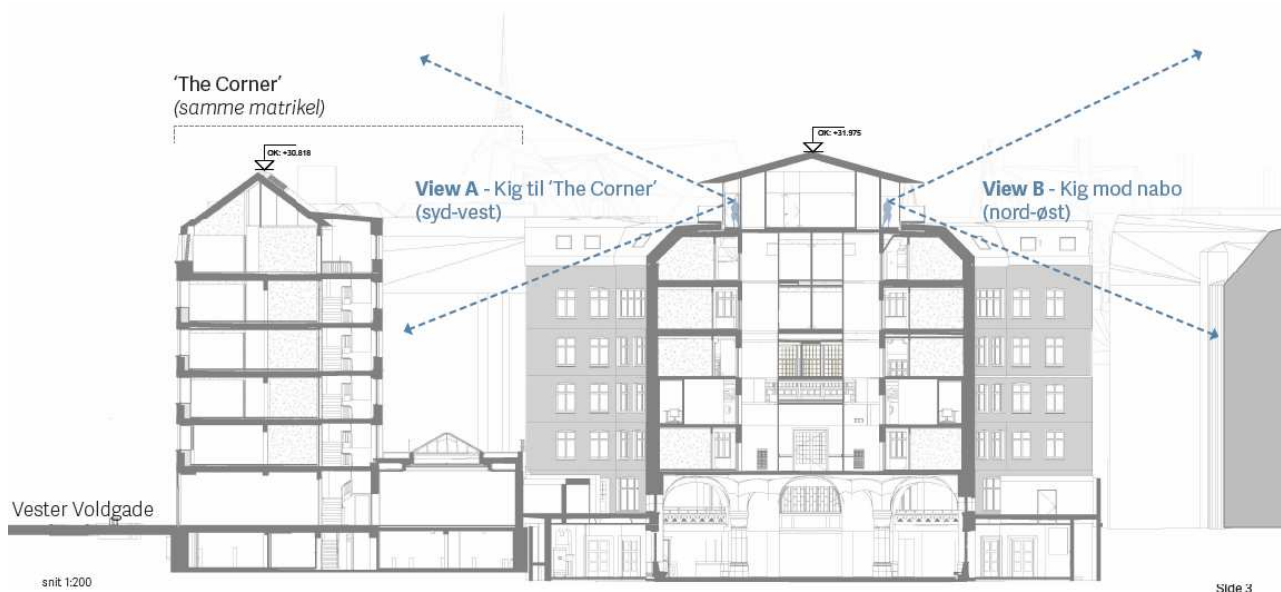


Snit - eksisterende forhold med ovenlys i trapperummet.



Snit - fremtidige forhold med den nye etage og tagudhæng.

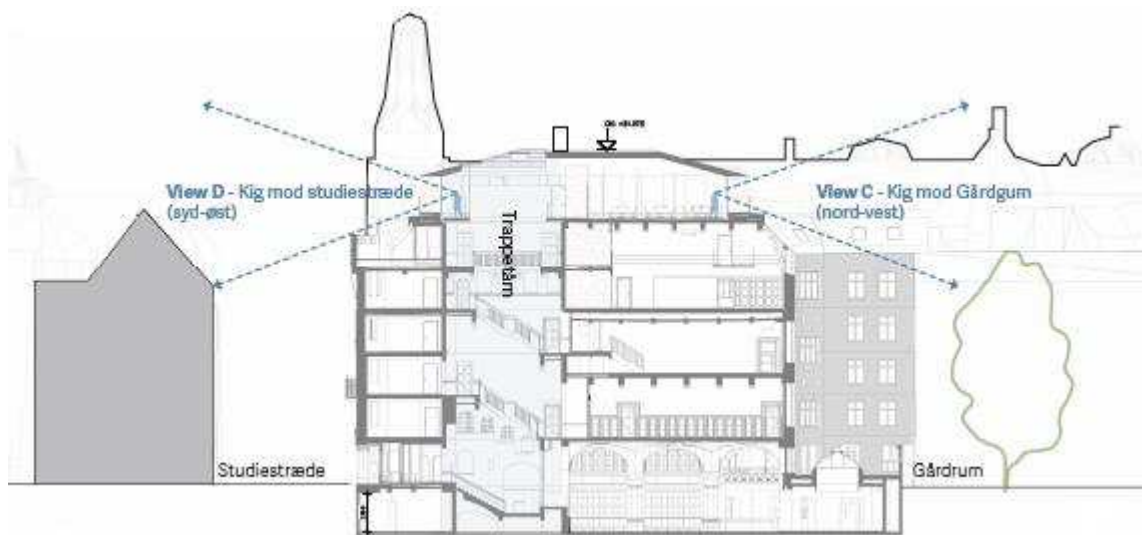
Indblik (diagrammer fra ansøgningsmateriale)



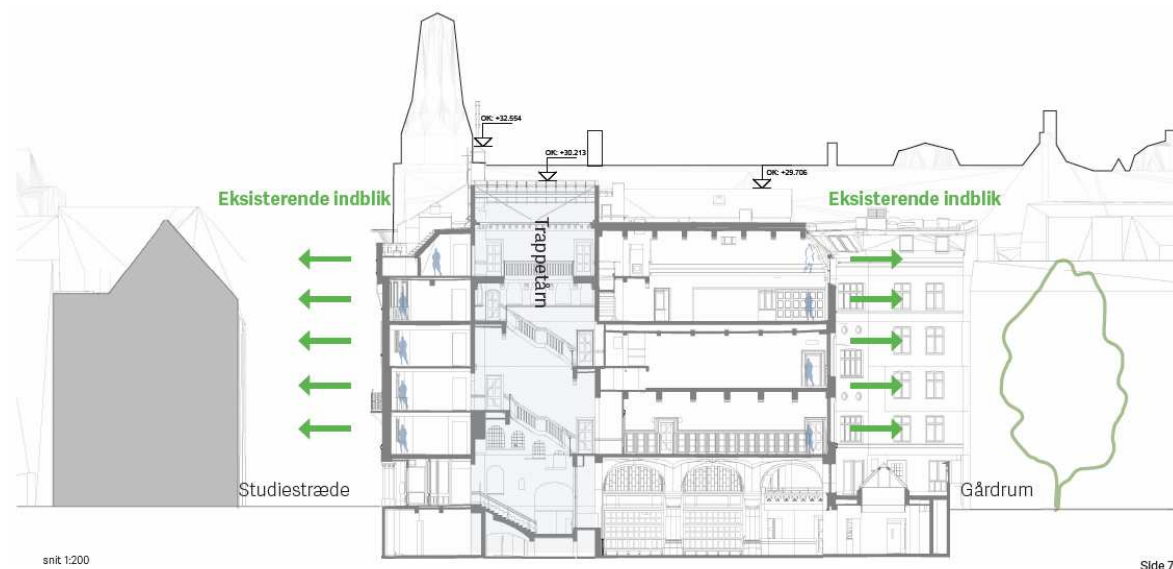
Fremtidige forhold



Eksisterende forhold



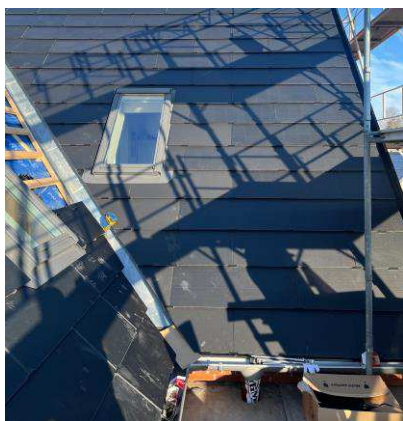
Fremtidige forhold



Eksisterende forhold

Solcellepaneler

Der er ansøgt om solcellepaneler på tagflader og dele af facade. Ansøger har medsendt referencebilleder af to forskellige solcelle-produkter:



Reference: Integreret skiferlignende solcelletag (fra ansøgningsmaterialet)