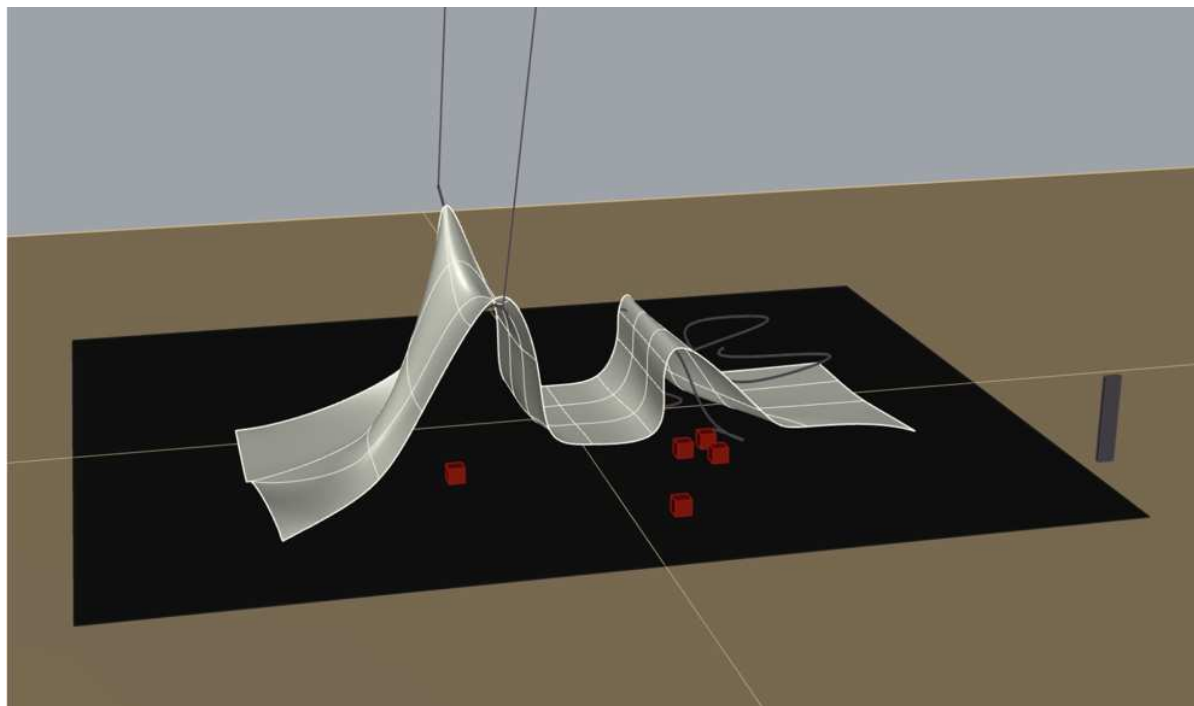


## *Skitser og sceneudpluk for Caresses*



*Skitse til scenografi og performativt landskab, tegnet af scenograf Elin Stampe.  
Publikum sidder på stole og puder rundt om landskabet.*

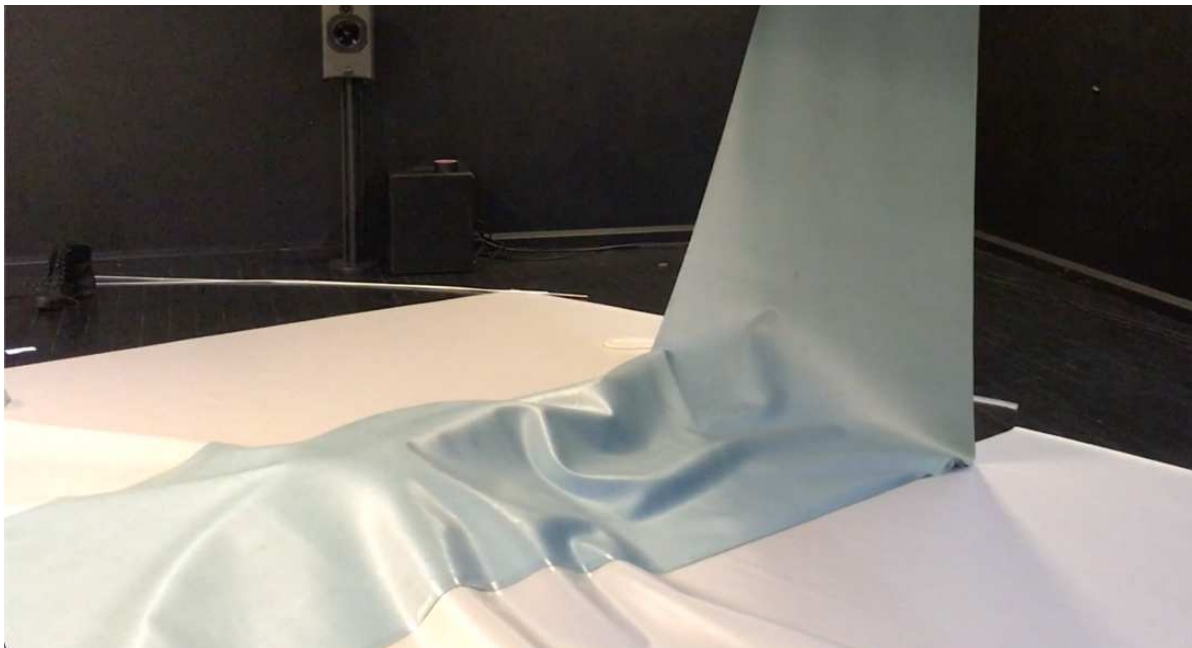


I en scene påfører de to performere sig lange metalnagle der stryger langs hud, stof og metalkonstruktionerne i CC's hal i et berørende spil mellem det skarpe/pirrende og det bløde/kærtegnene. Neglene er en slags kropslig protese, afstøbt af naturens knivmuslinger (se billede af performere). Lyden forstærkes gennem de omsluttende højtalere og manipulerer reallyden ved at tilføje forhåndsoptagede metalstrøg, for så pludseligt at fjerne dem igen, som en sonisk bevægelse gennem publikum.



*Billede taget fra Hal 6 på CC, hvor værket skal opføres.  
Hallen er ca. 4 gange så stor som det udsnit der vises på billedet.*

I en scene forsvinder performerne ind under det tunge draperi, som pludselig transformeres til at være en bevægende krop i sig selv. I samspil med lydstrøgende dannes et teksturigt og langsomt transformerende rum for publikum at dvæle i.



*Billedet taget fra research-perioden på Inter Arts Center  
– tag derfor visuelt udgangspunkt i scenografikitsen på side 1.*