



16. april 2024

**Sagsnummer:**  
986848

**eDoc:**  
2024-0100528

**Matrikelnummer:**  
1695i UV, Kbh.

**Ejendomsadresse:**  
Otto Busses Vej 2

**Ejendomsnummer:**  
15227

## Naboorientering efter planlovens § 20

Vi har den 11. marts 2024 modtaget en ansøgning om at opføre en midlertidig telthal til brug for sportsaktiviteten padeltennis på adressen Otto Busses Vej 2. Projektet vil få en ny adresse på Otto Busses Vej 7X og være beliggende på det ubebyggede areal syd for Otto Busses Vej 7.

### Planlov

Vi skal behandle sagen efter lokalplan nr. 433 med tillæg nr. 1, "Otto Busses Vej", der er bekendtgjort den 18. april 2012.

Opførelse af en midlertidig telthal til brug for sportsaktiviteten padeltennis med dertilhørende 7 containerbygninger til omklædningsrum, toiletter og badefaciliteter, depot, kontor og teknikrum kræver dispensation fra lokalplan nr. 433, § 3, stk. 1 der fastlægger, at

*"Området fastlægges til tekniske anlæg af offentlig/almen karakter, såsom kollektive trafik anlæg, herunder spor anlæg, tog og busstationer, godsterminaler, værksteds- og klargørings anlæg med dertil hørende administration og lignende samt til oplagspladser" [...]*

§ 5, stk. 2 som fastlægger, at

*"For område II gælder: [...] b) Opførelse af ny bebyggelse, bortset fra bygninger og anlæg af begrænset omfang, der er fornødne for områdets drift, forudsætter, at der tilvejebringes supplerende lokalplan".*

§ 9 i tillægget som fastlægger, at

*"Lokalplanområdet er udpeget som lavenergiområde efter laveste energiklasse i henhold til gældende bygningsreglement".*

§ 10 i tillægget som fastlægger, at

*"Installation af anlæg til opsamling af regnvand fra tage til brug for toiletskyl er en betingelse for ibrugtagning".*

Kommunen er indstillet på at give en tidsbegrænset dispensation på maksimalt 3 år gældende fra udstedelsesdatoen til opførelse af en midlertidig telthal til brug for sportsaktiviteten padeltennis med dertilhørende 7 containerbygninger til omklædningsrum, toiletter og badefaciliteter, depot, kontor og teknikrum

Det er vores vurdering, at det ansøgte projekt er foreneligt med de hensyn, som vi skal varetage med lokalplanen.

Du har som nabo, ejer eller bruger i lokalplanområdet mulighed for at komme med bemærkninger hertil, inden vi træffer afgørelse om dispensation.

### Område for Bygninger

Njalsgade 13  
Postboks 416  
1504 København V

Kundecenter  
Njalsgade 13  
2300 København S

TMF Kontaktcenter  
33 66 56 00

E-mail  
bygninger@kk.dk

www.kk.dk

Se vedlagte tegningsmateriale.

Side 2 af 3

### **Frist for dit svar**

Hvis du ønsker at komme med bemærkninger, skal vi have dem **senest den 7. maj 2024** til [bygninger@kk.dk](mailto:bygninger@kk.dk).

**Sagsnummer:**

986848

Du skal skrive vores sagsnummer i titlen på e-mailen. Du finder sagsnummeret øverst til højre i dette brev.

**Matrikelnummer:**

1695i UV, Kbh.

Bemærkninger der er saglige planlovsmæssigt relevante, vil kunne indgå i vores vurdering af byggesagen.

**Ejendomsadresse:**

Otto Busses Vej 2

Vi gør opmærksom på, at alene forhold, som er reguleret af planloven, vil kunne indgå i vurderingen af byggesagen. Det vil sige, at øvrige bemærkninger der vedrører forhold som fx økonomiske hensyn, familieforhold og lign. ikke vil kunne indgå i vores vurdering af byggesagen.

**Ejendomsnummer:**

15227

## Information og vejledning

Side 3 af 3

### Behandling af oplysninger

I forbindelse med sagsbehandlingen kan der ske behandling af oplysninger, som kan henføres til enkeltpersoner. Der kan fx være tale om, at vi indhenter og opbevarer oplysninger om en ejendoms fysiske forhold.

Ifølge databeskyttelsesforordningen har personer, som sådanne oplysninger vedrører, ret til at få indsigt i oplysningerne og ret til at få berigtiget forkerte oplysninger.

Hvis du vil vide, hvilke oplysninger vi behandler om dig, eller du mener, at kommunen behandler forkerte oplysninger, kan du læse mere om, hvad du skal gøre på vores hjemmeside: [Behandling af personoplysninger i forbindelse med sagsbehandling af byggesager 2020 \(itera.dk\)](#).

Videregivelse af personoplysninger kan også ske i forbindelse med en politisk behandling af en sag, hvor høringssvar offentliggøres på kommunens hjemmeside [www.kk.dk/politik](http://www.kk.dk/politik).

### Hvis du har spørgsmål

Hvis du har spørgsmål til høringen, så er du velkommen til at kontakte byggesagsbehandler Klaus Wahid Zwicky på e-mail [UB79@kk.dk](mailto:UB79@kk.dk).

Venlig hilsen

Jesper Parsberg Åxman Krell  
Administrativ byggesagsbehandler

Område for Bygninger

**Sagsnummer:**

986848

**Matrikelnummer:**

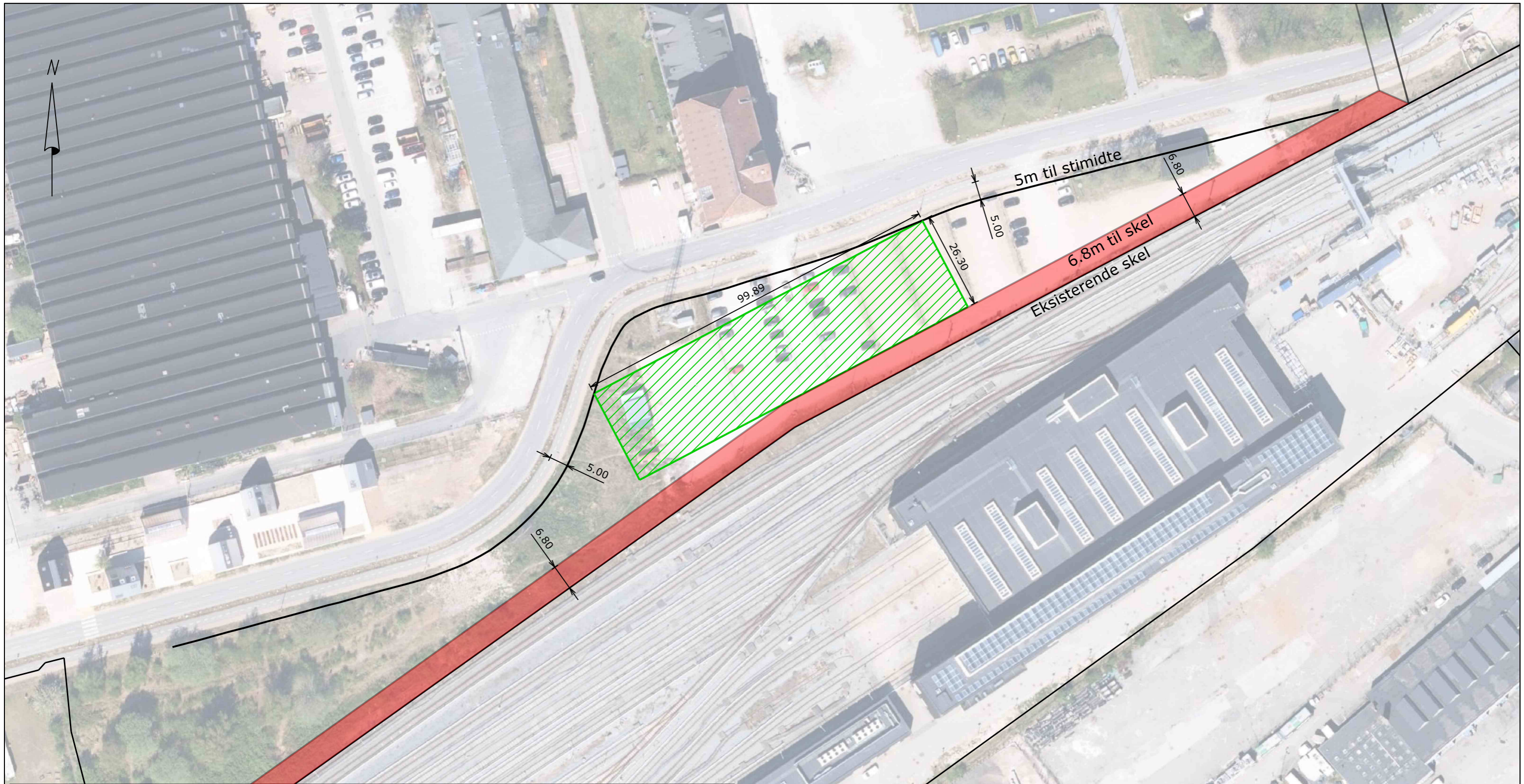
1695i UV, Kbh.

**Ejendomsadresse:**

Otto Busses Vej 2

**Ejendomsnummer:**

15227



## Sti- og skel afstande

Udfærdiget i forbindelse med etablering af padle hal.  
Udfærdiget på baggrund af opmålte vejlinjer og eksisterende skel.

Matr.nr.: 1695i

Ejerlav: Udenbys Vester Kvarter, Kbh

Kommune: København

Beliggende: Otto Busses Vej

Dato: 6. februar 2024

Målforshold 1 : 1.000 J. NR.: 200608

Signaturforklaring:  
Afstand til eks. skel  
ift. skrå grænseplan  
Afstand til stimidte 5m  
Padel hal



**MØLBAK**  
Rådgivende Landinspektører

+ 45 70 20 08 83  
molbak@molbak.dk  
www.molbak.dk

Visbygade 16, 1.-3. sal | 2100 København Ø  
Ledreborg Allé 130 A | 4000 Roskilde  
Galoche Alle 15 | 4600 Køge  
Sct. Peders Kirkeplads 9 | 4700 Næstved  
Hveensgade 1 | 8000 Aarhus C

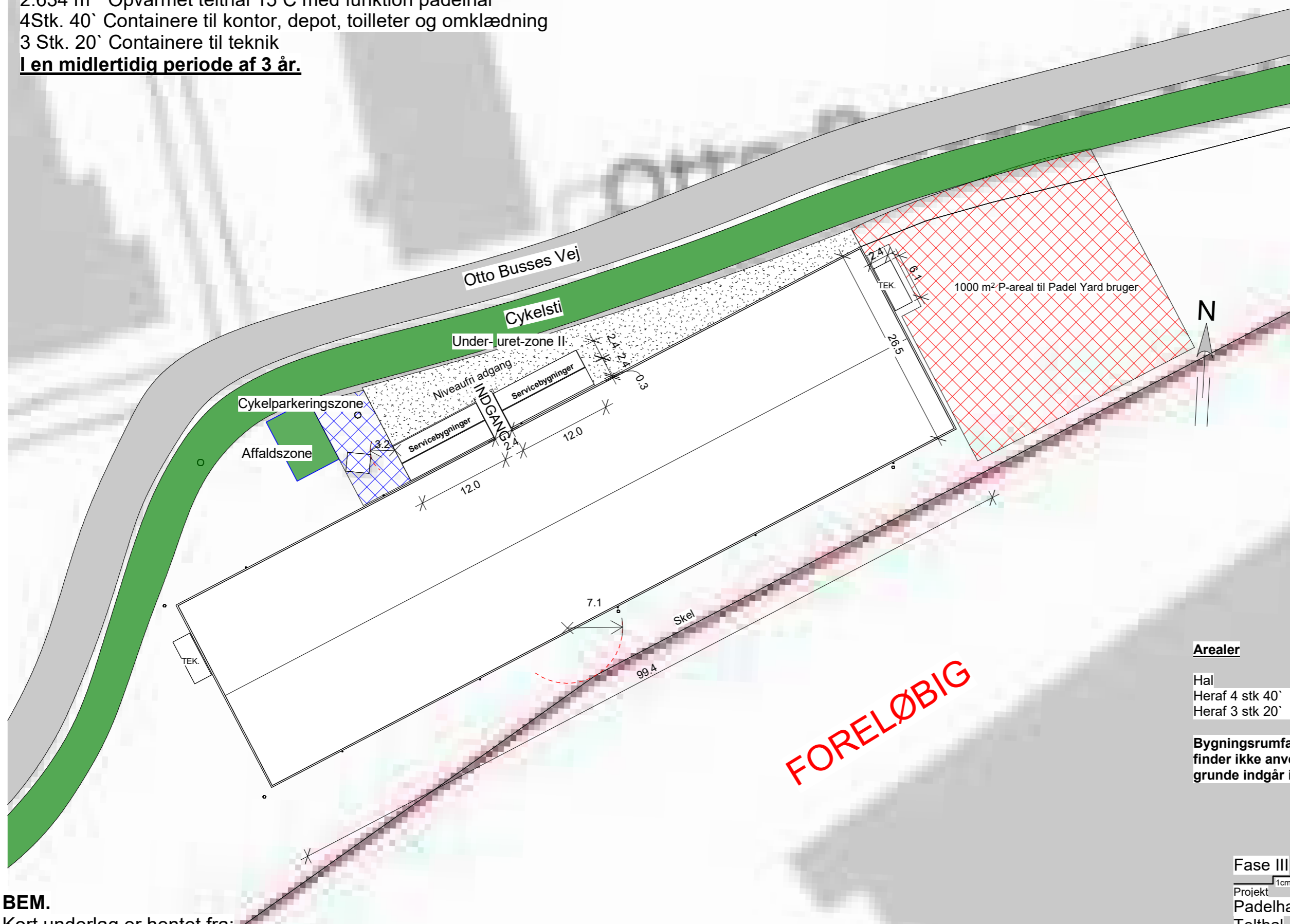
1695i

**Ansøgning om:**

2.634 m<sup>2</sup> Opvarmet telthal 15 C med funktion padelhal  
4Stk. 40` Containere til kontor, depot, toiletter og omklædning

3 Stk. 20` Containere til teknik

**I en midlertidig periode af 3 år.**



**FORELØBIG**

**Arealer**

Hal	2.795 m <sup>2</sup>
Heraf 4 stk 40` containere	117 m <sup>2</sup>
Heraf 3 stk 20` containere	44 m <sup>2</sup>

**Bygningsrumfang og bebyggelsesprocent finder ikke anvendelse, da oplysninger om grunde indgår i anden ejendom.**

- BEM.**  
Kort underlag er hentet fra:
- Dataforsyningen.dk
  - SDFE-kort.DK
  - Fil: 20240123\_bindingskort\_Hal[87]

<b>Fase III</b>		Format	A3
Projekt	1cm	Sag	OBV
Padelhal i Jernbanebyen		Tegn	Høybye
Telthal		Kontrol	Checker
Emne		Dato	24/02-24
Situationsplan		Skala	1 : 500
		Tegning	1.0.0

D:\OneDrive\OneDrive - Tegnestuen Marmorhuset  
IVS\Firmaer\9\_Marmorhuset\3\_Kunder\Otto Busses  
Vej\07\_TEGN\OBV\_24.02.24\_Padel i Jernbanebyen  
.rvt

