



KØBENHAVNS KOMMUNE

Teknik- og Miljøforvaltningen

Byens Fysik

NOTAT

Til Teknik- og Miljøudvalget

14. september 2018

**Teknik- og Miljøudvalgets møde 17. september 2018 – indstilling
Ændret anvendelse af afsatte anlægsmidler til cykelparkerings-
projekt på Vanløse Station**

Sagsnr.
2018-0215877

Dokumentnr.
2018-0215877-2

Teknik- og miljøborgmester Ninna Hedeager Olsen har forud for mødet stillet spørgsmål om der også skal være cykelparkeringsanlæg på selve Dybbølsbro, samt om der er plads til de gående??"

Sagsbehandler
Stine Hagelskjær Jensen

Forvaltningen indstiller i indstillingen, at der arbejdes videre med en mindre cykelparkeringskonstruktion ud over S-togsbanen på hjørnet af Dybbølsbro og Ingerslevsgade. Forslaget til projekt indeholder ikke cykelparkering på selve Dybbølsbro. Bilag 1 indeholder et oversigtskort over de fremtidige forhold.

I projektet vil der blive etableret en ny konstruktion, der er hæftet på den eksisterende Dybbølsbro. Konstruktionen udvider derved det nuværende areal, hvorpå der vil blive opsat cykelparkeringsstativer i to etager til ca. 200 cykler. Det nuværende areal til gående på Dybbølsbro vil blive bibeholdt, og de ca. 200 cykler, der i dag er parkeret uden for stativerne, vil få et sted at parkere, hvilket vil være til gavn for gående og andre cyklister.

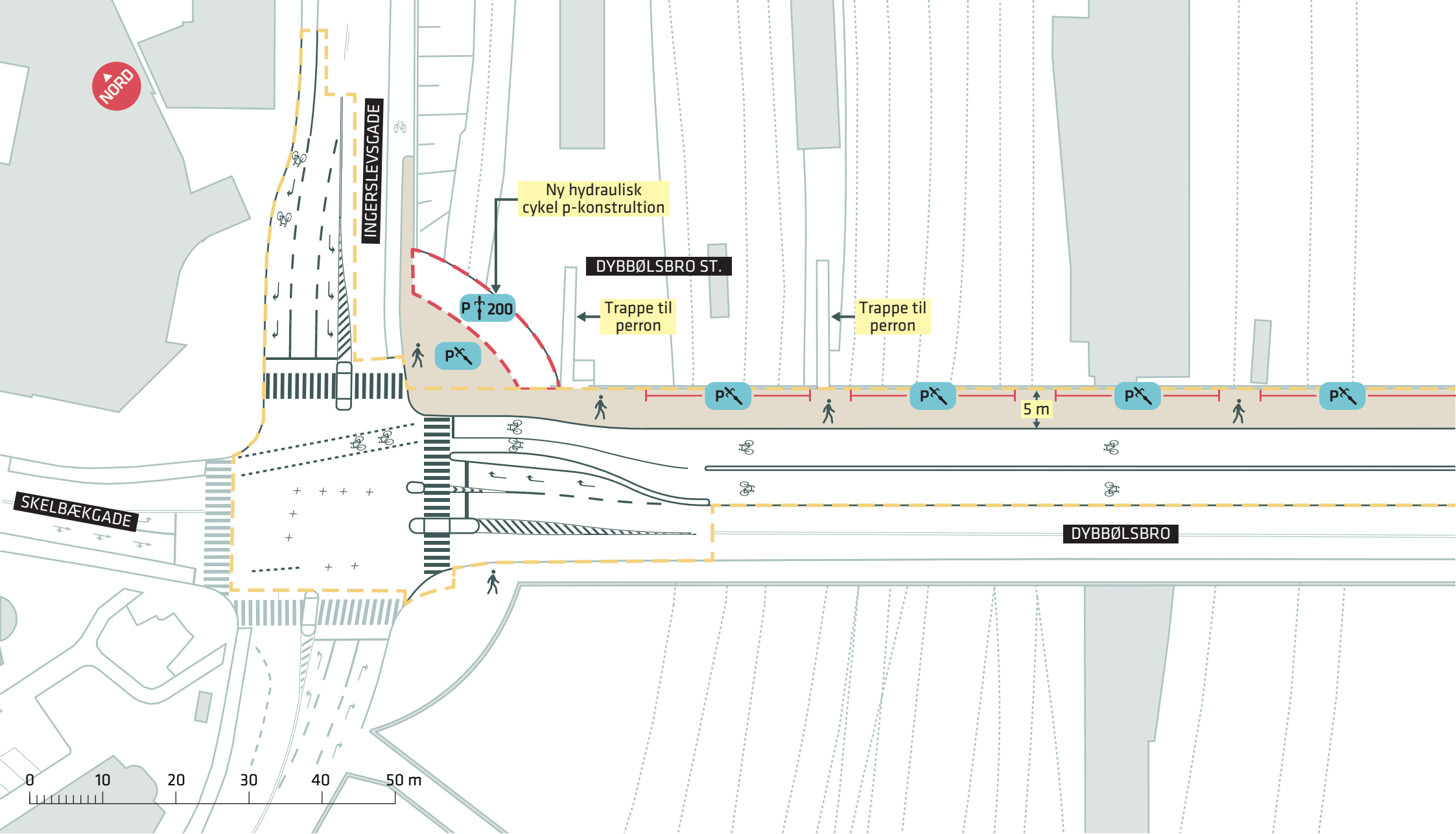
I det besluttede projekt *Dybbølsbro – trafikale løsninger, Vesterbro* (TMU 29. maj 2017) etableres cykelparkering på selve Dybbølsbro langs det nord-østlige rækværk. Fortovsarealet vil i forbindelse med projektet blive udvidet til ca. fem meter i bredden, hvoraf to meter skal anvendes til cykelparkering, og der vil derfor være ca. tre meter til fri passage for de gående, når projektet er anlagt, jf. bilag 1.

Vicedirektør
Lone Byskov

**Udvikling af
anlægsprogrammer**

Islands Brygge 37
Postboks 339
2300 København S

EAN nummer
5798009809452



- - - Anlægsområde for cykelparkeringsprojektet
- - - Anlægsområde for Dybbølsbroprojektet (TMU 29. maj 2017)

MINDRE KONSTRUKTION TIL CYKELPARKERING VED DYBBØLSBRO

Vesterbro/Kongens Enghave

Fremtidige forhold

Bilag 1

