

# Delebilers bidrag til et bedre byliv

Foretræde for Miljø- og Trafikudvalget

Morten Jakobsen  
4. april 2022

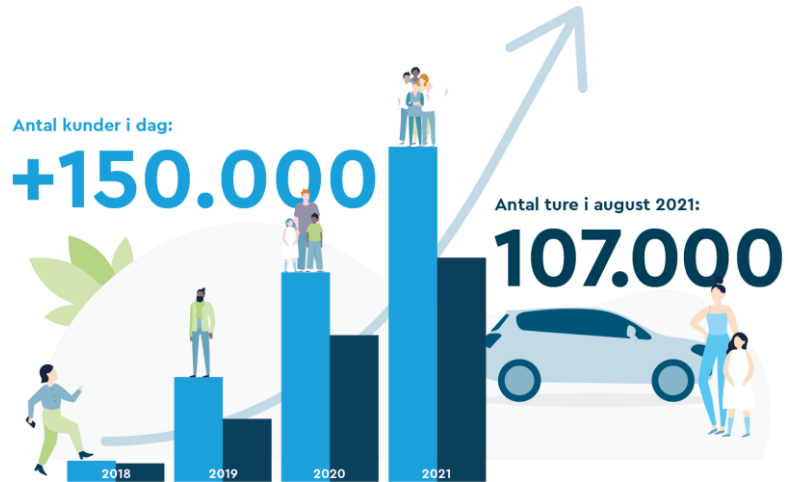
SHARENOW ✓

SHARENOW ✓

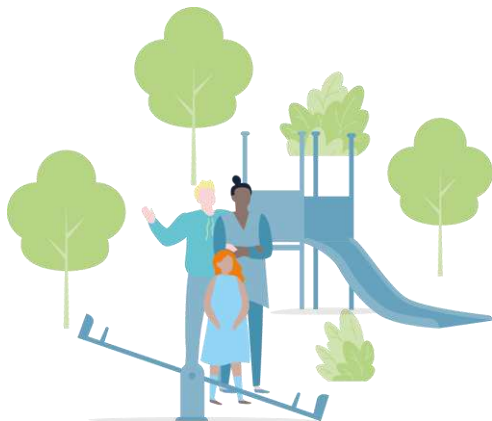


## Mere 150.000 danskere bruger vores delebiler

- 76.000 kunder i Københavns Kommune. Svarer til 17% af alle med kørekort i KK.
- Ca. 7.000 ture starter og slutter samme sted (indenfor radius af 300 meter).
- Ca. 2/3 af SHARE NOWS brugere svarer, at delebiler understøtter den grønne omstilling
- Ca. halvdelen peger på, at delebiler reducerer trængslen



## Delebiler bliver afgørende for et grønnere og bedre byliv

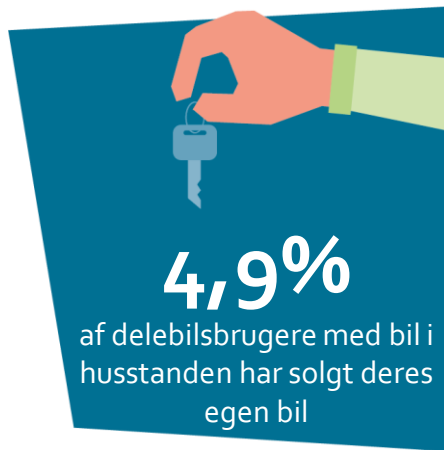
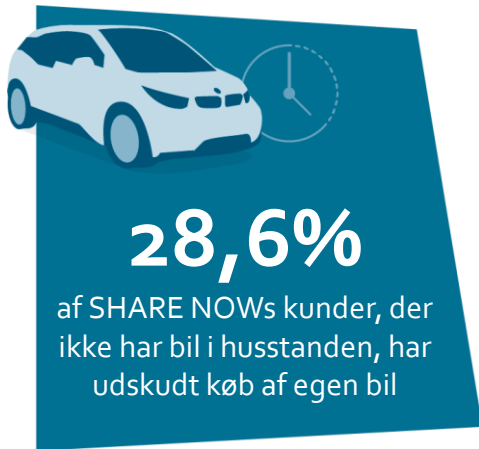


**DELEBILER** reducerer  
trængslen i byerne



**DELEBILER** reducerer CO<sub>2</sub>-  
udledningen og understøtter  
den grønne omstilling

## SHARE NOW og delebilsordninger kan løse trængselsudfordringer i byerne



# Handlingsplanen og flere politiske løsninger, der kan øge brugen af delebiler

## 1. Gør delebilspladser tilgængelig for alle typer delebiler

Kommunen vil oprette 900 reserverede P-pladser til delebiler med fast stamplads. SHARE NOW anbefaler, at handlingsplanen ændres, så både eksisterende og de nye 900 P-pladser til delebiler (uanset drivmiddel) kan benyttes af alle typer af delebilsordninger. Ikke mindst i lyset af, at delebiler uden fast stamplads er de mest benyttede af københavnere og de grønne. Desto større udnyttelse af pladserne, desto billigere bliver det for Kommunen og operatørerne.

## 2. Anlæg el- og delebilspladser, hvor der er behov og bl.a. ved trafikale knudepunkter

Handlingsplanen lægger op til at etablere 1.000 nye el-bils P-pladser. Det bakker SHARE NOW op om. Både ift. de 1.000 nye elbilspladser og de 900 delebils P-pladser anbefales, at de etableres i de områder, hvor vi ser et stort behov samt ved trafikale knudepunkter og ved udviklingen af bus-, metro-, og togstationer for at styrke samspillet mellem delebil og kollektiv trafik og således gøre skiftet mellem de grønne transportformer nemmere. SHARE NOW kan bistå med data på, hvor der er størst behov for P-pladser.

## 3. Ligestil delebiler ift. licensbetaling

Af Handlingsplanen fremgår, at også nabo-til-nabo biler får delebilslicens, selvom de nødvendigvis ikke er særligt anvendte eller grønne. SHARE NOW anbefaler derfor, at alle delebilsordninger ligestilles ift. licens, så også delebiler uden fast stamplads ligestilles med delebiler med fast stamplads og nabo-til-nabo-biler.

## 4. Undtag delebilsordninger for tidsbegrænset parkering

Ud over handlingsplanen, planlægger Kommunen at indføre flere tidsbegrænsede parkeringszoner. Det vil ramme delebiler uhensigtsmæssigt, og derfor anbefales, at delebiler uden fast stamplads ligestilles på lige fod med delebiler med fast stamplads, og undtages for tidsbegrænset parkering i de tidsbegrænsede zoner i Københavns Kommune.



**SPØRGSMÅL**