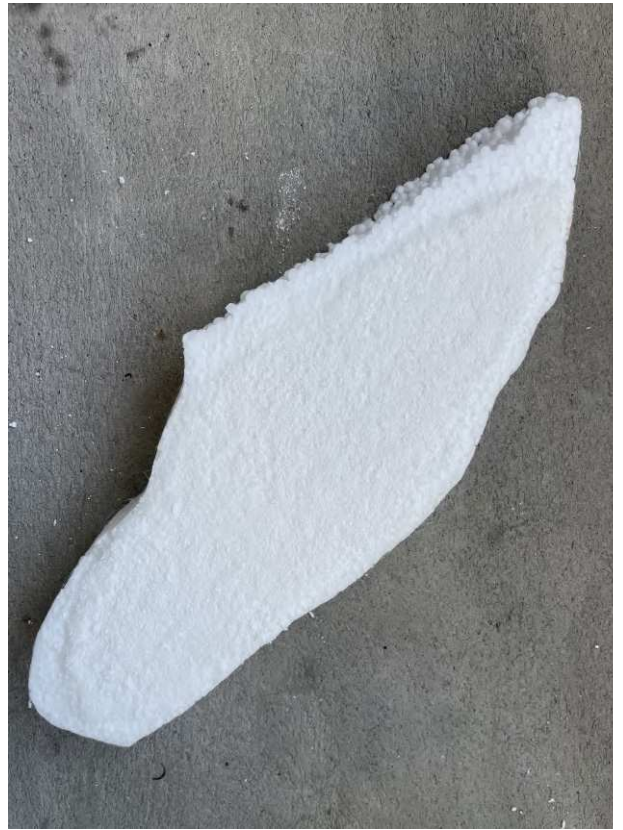


Skitser til udstillingen "Dirty Laundry"



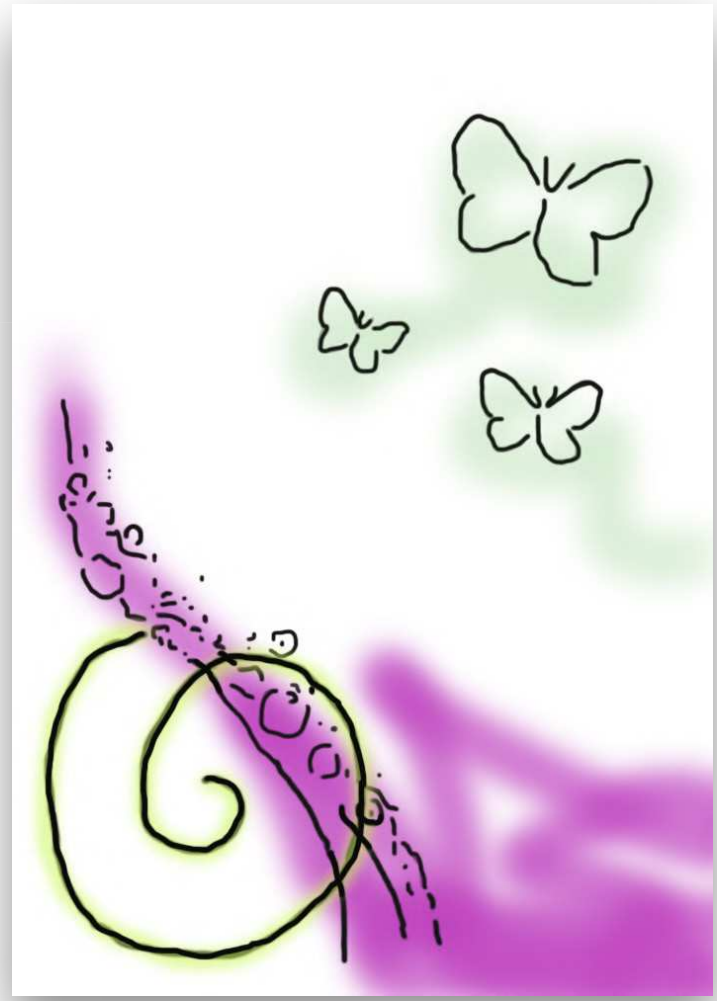
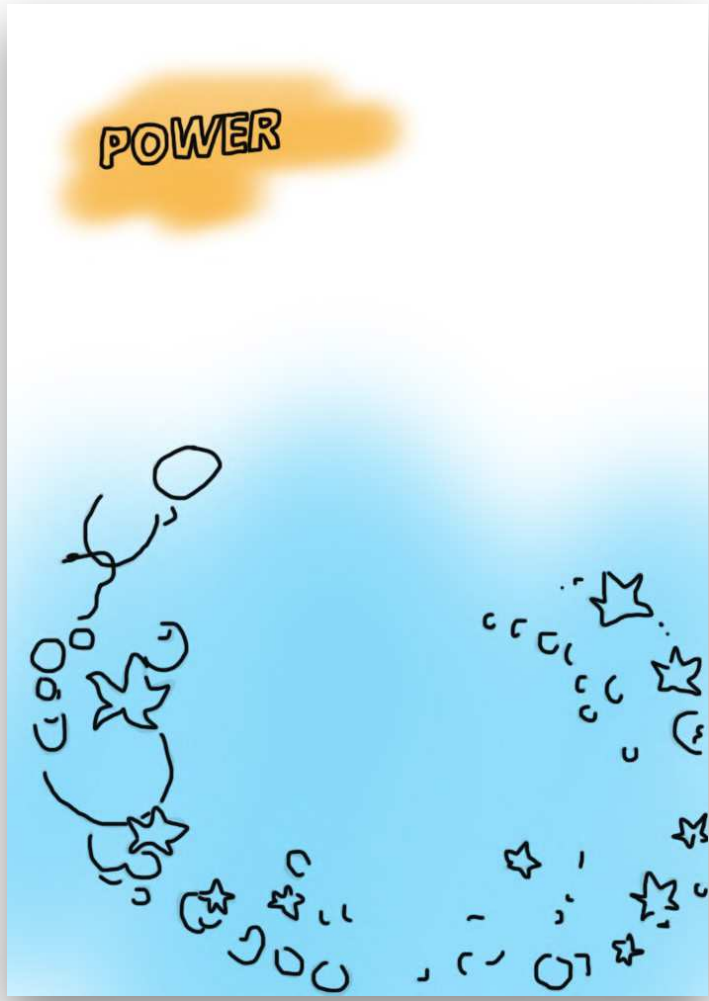
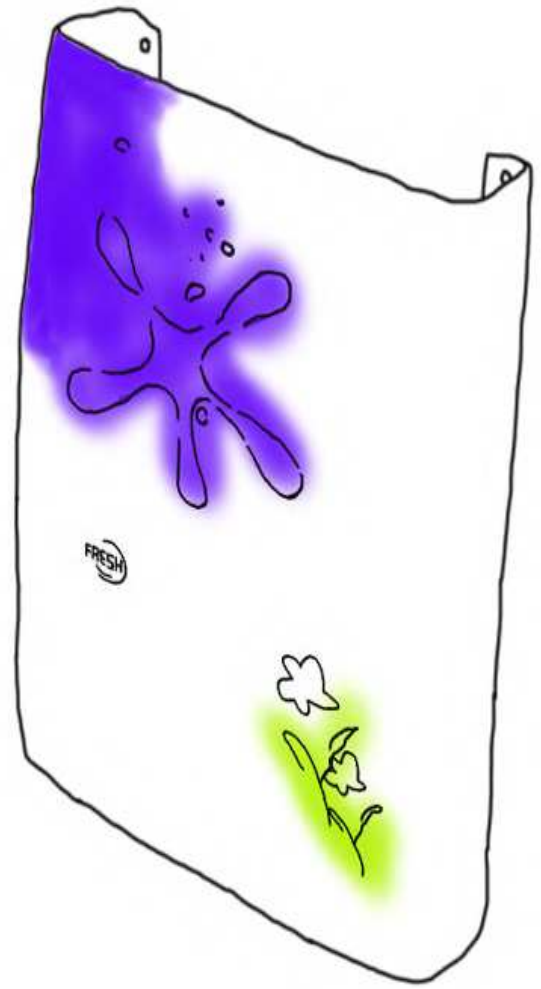
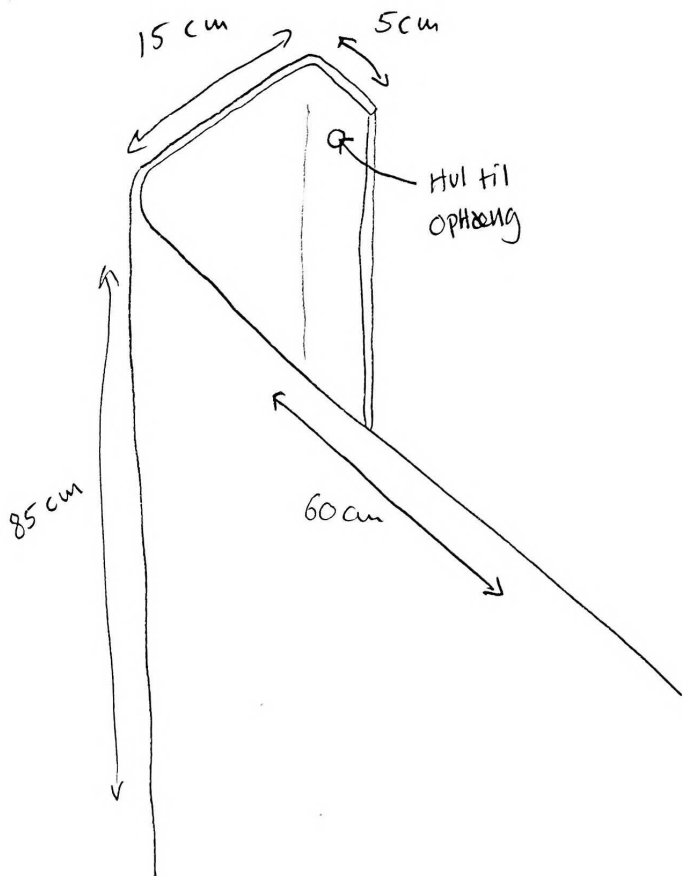
3D model af bamseline-skulptur



Materialeprøve af vaskepulver-coating:
Vaskepulver og trælím på polystyren.



Skitse af installationen i en del af udstillingslokalet.
Blåt vinylgulv, bamseline skulptur, samt to af de fem Aluminiumsrelieffer



Skitser af Aluminiums relieffer, med plasmaskæring og pulverlakering



Glas fra vaskemaskinelåger samlet med et fugebånd beklædt i lycra stof



Skitse af installationen i en del af udstillingslokalet.
Blåt vinylgulv, skulpturer af vaskemaskine lågeglas, samt to af de fem Aluminiumsrelieffer.



Sweet N' Salty, 2023, Galleri Toll, Stockholm (SV) Foto: Maria Toll
Ståltråd, fugebånd, silikone, pigment, sutsko, snørebånd, sokker, folie. variable mål, montre måler 180*233*77 cm.



PlayTime 2022, CANTINA, Århus (DK) Foto: Luna Lund Jens
Stål, Bolte, autolak, kunststof-roser, sugekop-pile. Lyserøde metalskulptur ca: 100*500*300 cm, pilene: 50*8*8 cm



Let's Go For a Joyride 2021, Det Fynske Kunstakademi (DK), foto: Malle Madsen
Stål, autolak, styropor, beton, kalk, badevinger. variable mål. (ca. 200*400 *400* cm)



Dressage (obedience, flexibility and balance) 2020, Dokumentationsbillede, foto: Christine Due
Stål, jesmonite, rør isolation, bævernylon, velcro. Variable mål. (hver skulptur ca 110*110*60 cm)