

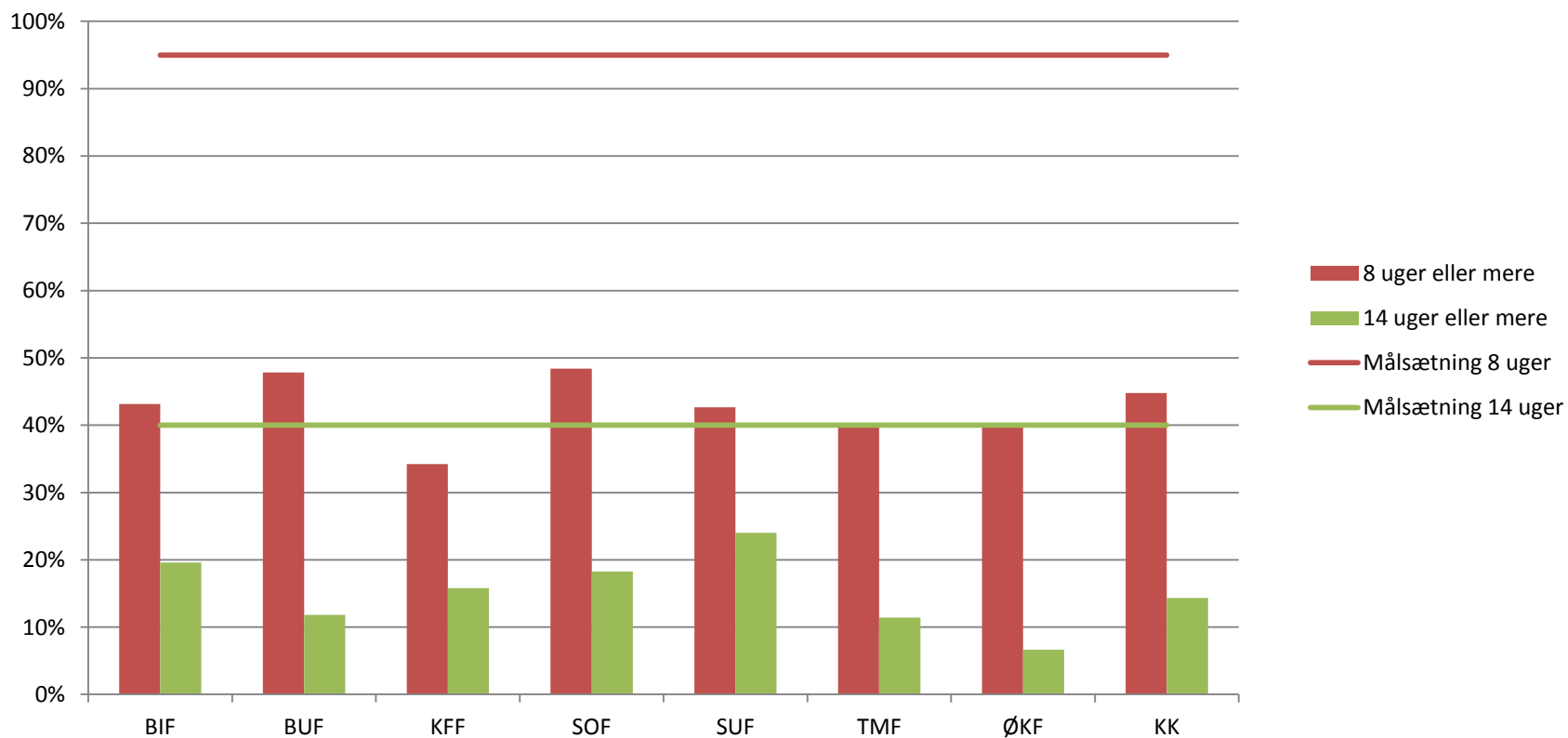
# Mænd på barsel

Undersøgelse af mænds brug af  
barselsmulighederne i Københavns  
Kommune

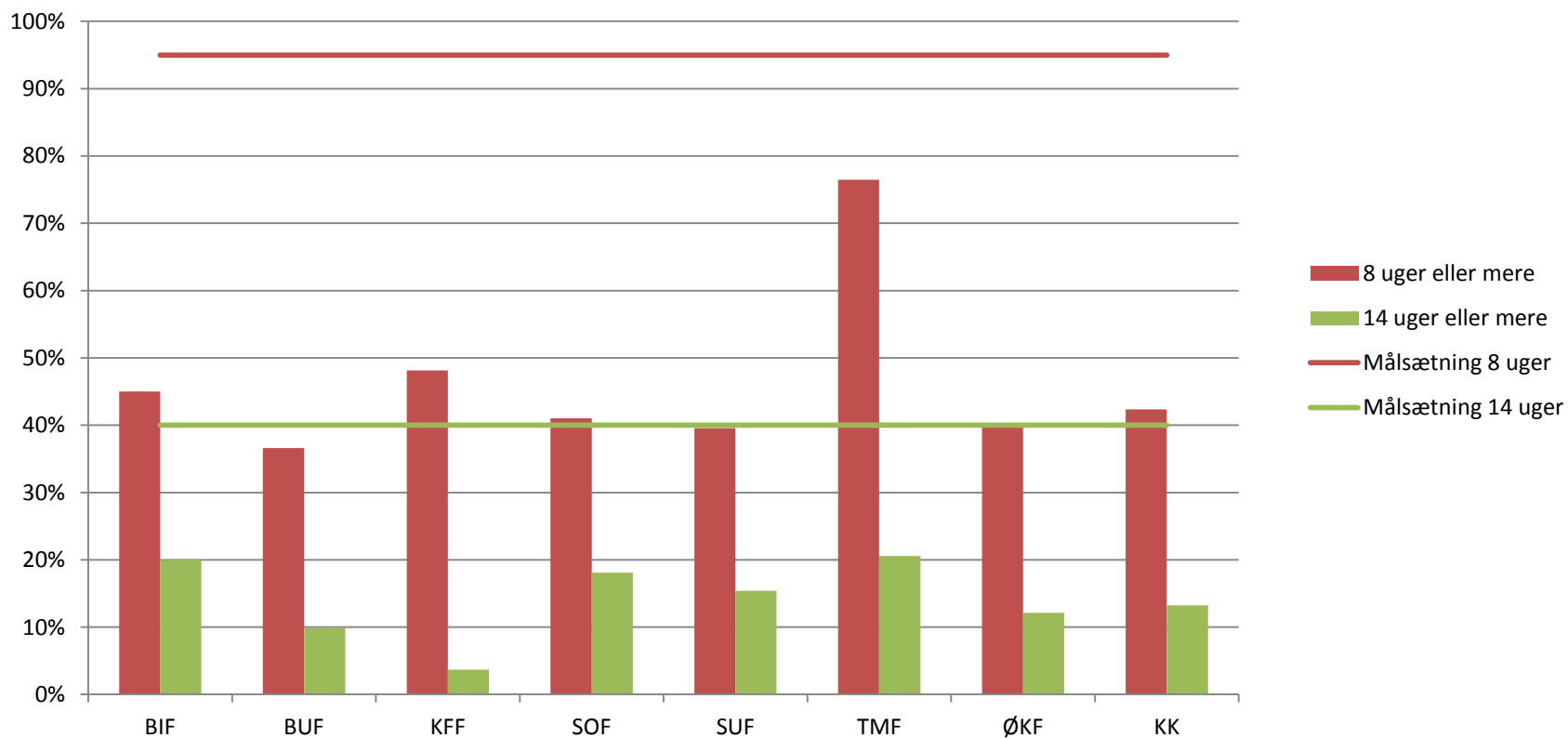
# Mænd på barsel

- Ingen sikre opgørelser
- Barsel opgjort på baggrund af beregningsår
- Forskellige barselstyper giver usikkerhed
- 2008-2012 er inkluderet i undersøgelsen
  
- Konsekvenser af usikkerhed:
  - Flere kortere forløb, end virkeligt. Fx tælles forskudt barsel som 2 forløb, selvom det kan være på samme barn

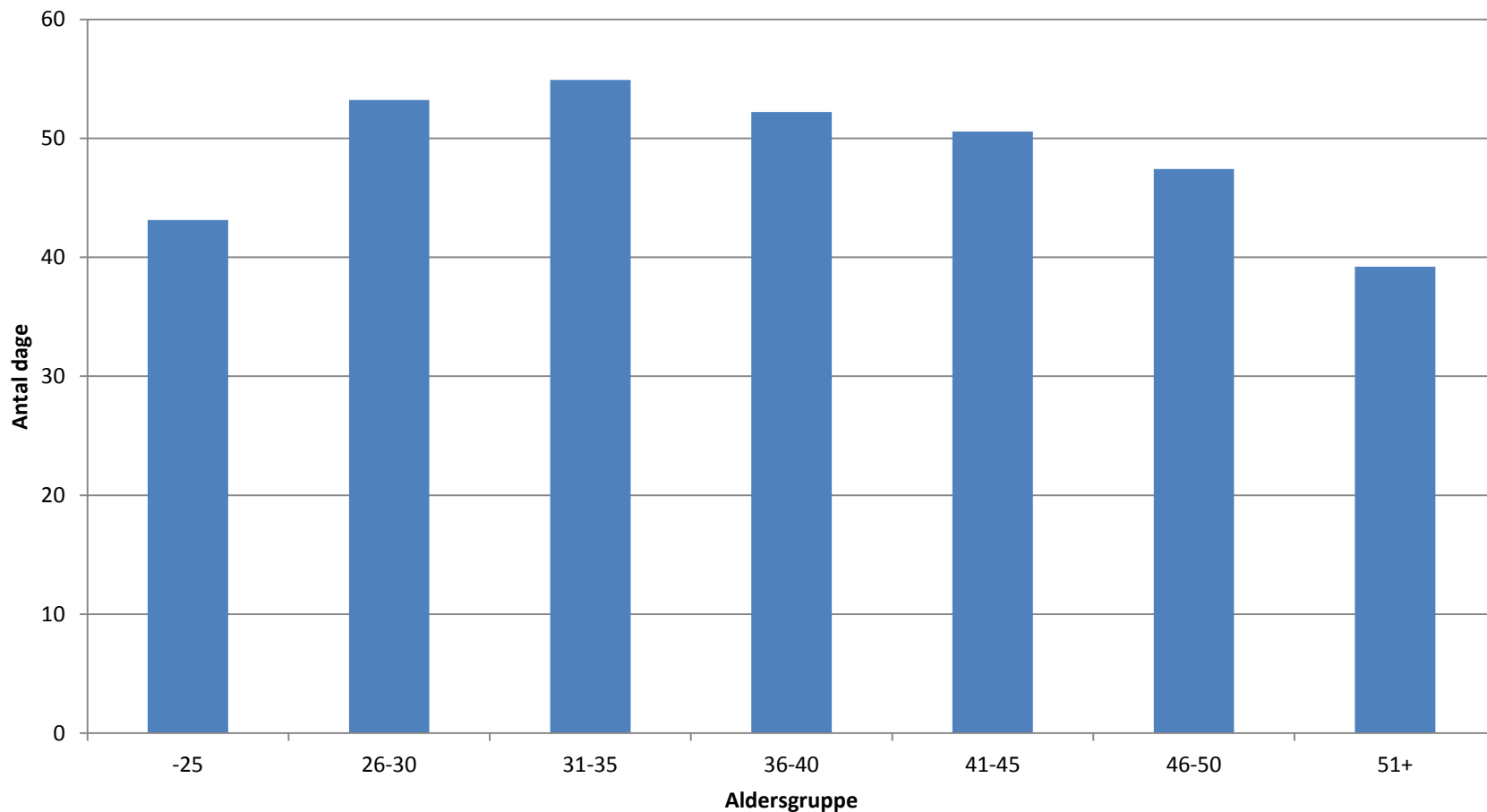
# Status 2012 i forhold til mål



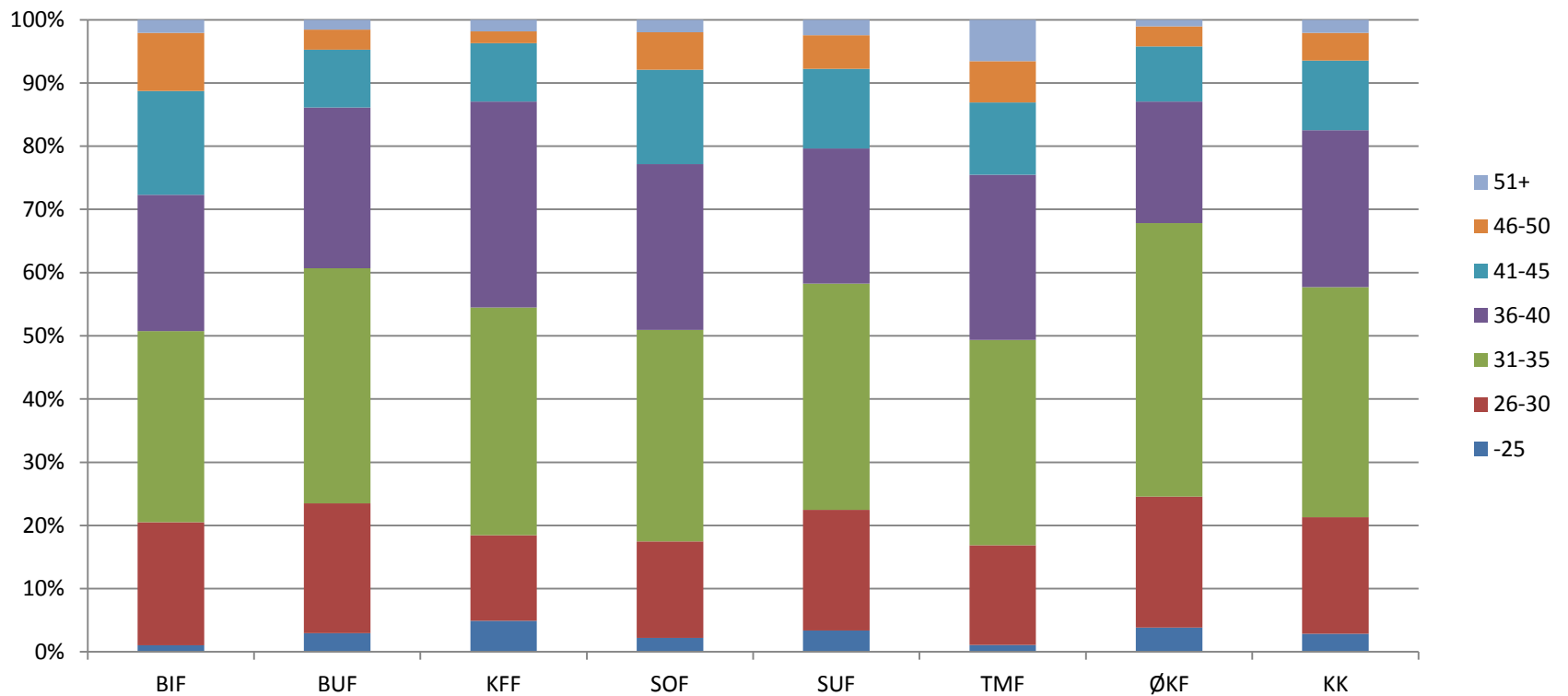
# Status 2008 i forhold til mål



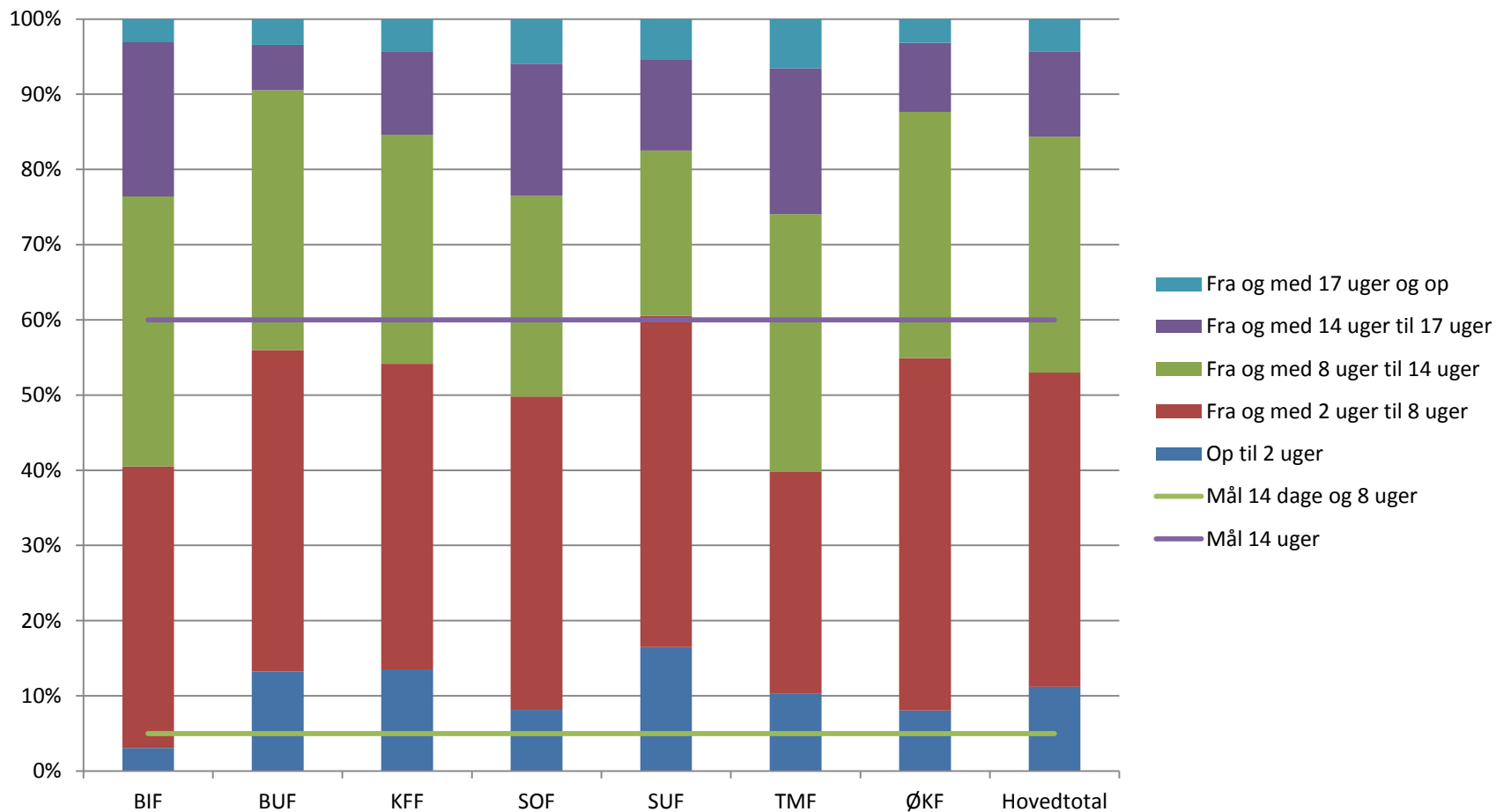
# Aldersgrupper og gennemsnitlig barselslængde - 2008-12



# Aldersfordeling i forhold til samlet antal barselsforløb - 2008-12

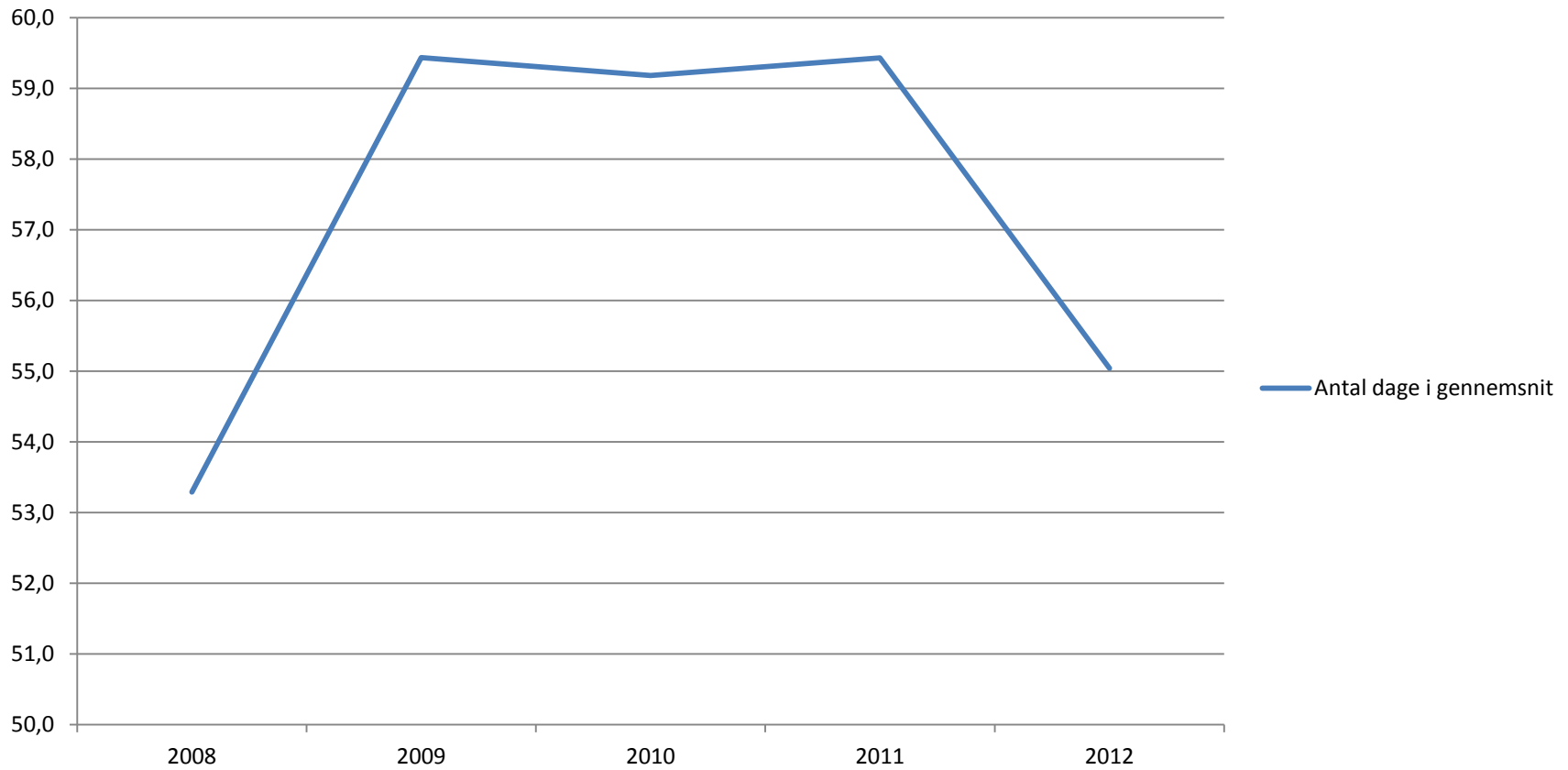


# Barslens længde fordelt på forvaltninger - 2008-12



# Udvikling i gennemsnitsvarighed

Antal dage i gennemsnit

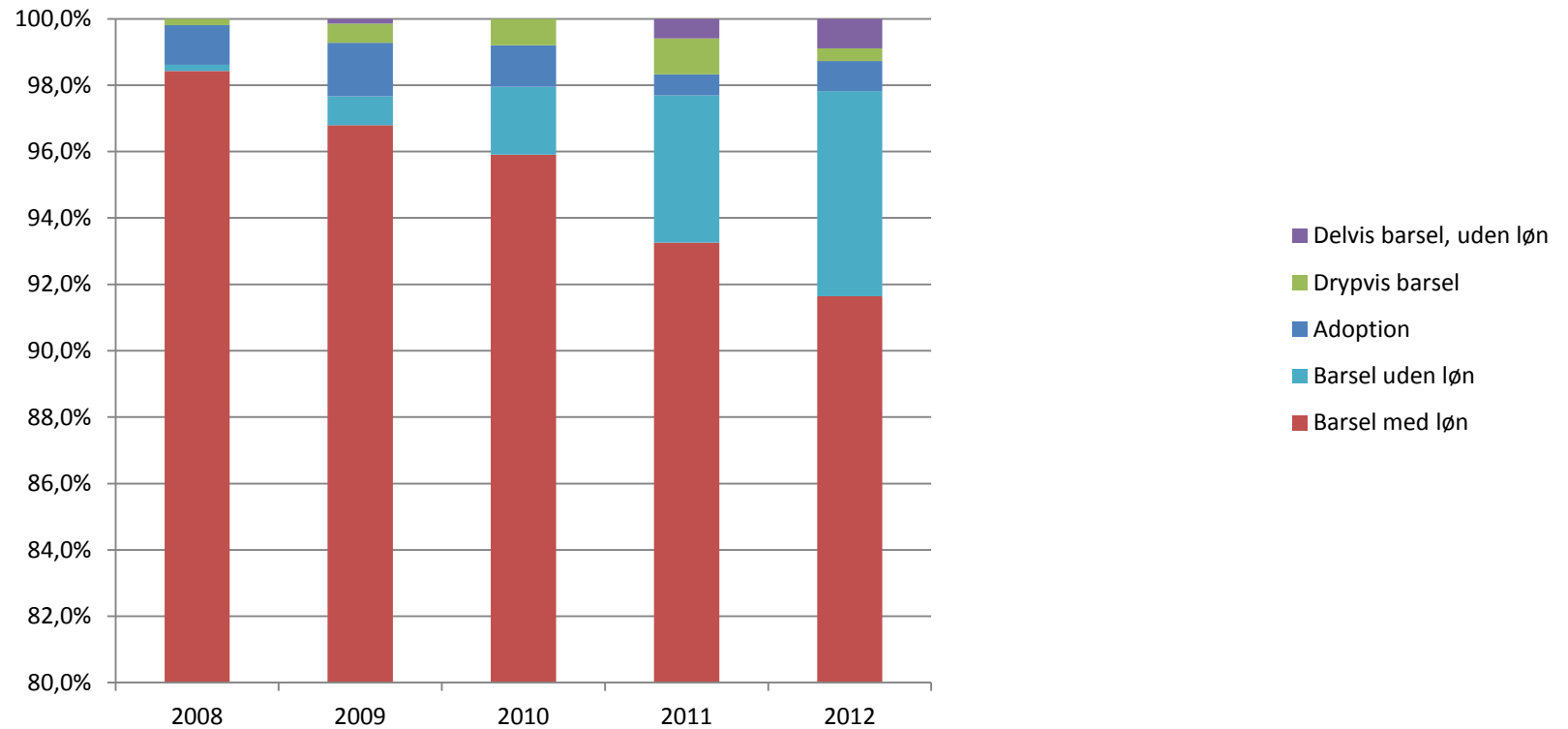




# Stillingskategorier 2008-12

	Antal mænd på barsel	Gennemsnitlig længde	Andel i % (alle år)	Andel af mænd i KK (7/2013)
Øvrige	6	80,0	0,3%	0,5%
Journalister, KI	6	78,5	0,3%	0,1%
Akademikere, KI	374	71,0	16,3%	10,3%
Vejledere/undervisere indenfor besk.omr.	41	68,0	1,8%	2,3%
Socialrådg./socialformidlere, KI	20	67,8	0,9%	0,9%
Syge- og sundhedspersonale - basis, KI	55	67,6	2,4%	1,6%
Pæd. pers., daginst./klub/skolefr.	247	63,1	10,8%	7,4%
Håndværkere m.fl., KI	28	62,7	1,2%	2,8%
Hjemmevejledere og pæd.pers., døgninst.	198	61,2	8,6%	5,9%
Chefer, KI	29	60,0	1,3%	1,7%
Arbejds-, vej- og gartnerformænd	11	58,1	0,5%	0,6%
Lærere m.fl. i folkesk. og spec.underv.	374	57,4	16,3%	10,5%
Ledere m.fl., undervisningsområdet	9	56,9	0,4%	1,1%
Pædagogmedhj. og pædagogiske assistenter	124	56,7	5,4%	6,6%
Kontor- og It-personale, KI	109	54,8	4,7%	7,9%
Bygningskonstruktører	7	53,0	0,3%	0,3%
Omsorgs- og pæd.medhj. samt pæd. ass.	83	50,9	3,6%	4,2%
Specialarbejdere mv., KI	94	46,9	4,1%	7,4%
Social- og sundhedspersonale, KI	133	45,8	5,8%	7,9%
Teknisk Service	63	45,1	2,8%	5,0%
Brand- og ambulancepersonale Kbh, Frb	93	43,2	4,0%	4,3%
Driftsassistenten, Kbh	11	39,8	0,5%	0,3%
Beredsk.pers. i basis-og mesterstill.	43	38,3	1,9%	-
Pædagogisk uddannede ledere	10	36,2	0,4%	1,5%
Ikke faglærte lønarb. ved rengøring m.v.	82	36,2	3,6%	3,8%
Pædagogstuderende	13	14,8	0,6%	0,8%

# Udvikling i fraværstyper



# Fraværstyper

	2008	2009	2010	2011	2012	Hovedtotal
<b>Adoption</b>						
Antal dage	219	172	377	3	327	1098
Antal mænd på barsel	5,3	7,5	5,8	3,0	4,2	25,7
Andel i %	1,2%	1,6%	1,3%	0,6%	0,9%	1,1%
Gennemsnitlig antal dage	41,7	22,9	65,6	1,0	78,5	42,8
<b>Barsel med løn</b>						
Antal dage	22910	25792	25198	25166	21668	120734
Antal mænd på barsel	432,1	448,2	440,2	445,8	421,6	2187,8
Andel i %	98,4%	96,8%	95,9%	93,3%	91,6%	95,2%
Gennemsnitlig antal dage	53,0	57,6	57,2	56,5	51,4	55,2
<b>Drypvis barsel</b>						
Antal dage	155	315	238	250	366	1324
Antal mænd på barsel	0,8	2,7	3,6	5,2	1,8	14,1
Andel i %	0,2%	0,6%	0,8%	1,1%	0,4%	0,6%
Gennemsnitlig antal dage	186,0	118,1	65,5	48,2	207,4	94,0
<b>Delvis barsel, uden løn</b>						
Antal dage		428		103	202	733
Antal mænd på barsel		0,7		2,8	4,1	7,6
Andel i %	0,0%	0,1%	0,0%	0,6%	0,9%	0,3%
Gennemsnitlig antal dage	0,0	642,0	0,0	36,3	49,2	96,3
<b>Barsel uden løn</b>						
Antal dage	111	811	1352	2886	2755	7915
Antal mænd på barsel	0,8	4,0	9,4	21,2	28,4	63,8
Andel i %	0,2%	0,9%	2,0%	4,4%	6,2%	2,8%
Gennemsnitlig antal dage	133,2	202,8	143,8	136,0	97,1	124,0
<b>Total Antal dage</b>	<b>23395</b>	<b>27518</b>	<b>27165</b>	<b>28408</b>	<b>25318</b>	<b>131804</b>
<b>Total Antal mænd på barsel</b>	<b>439,0</b>	<b>463,0</b>	<b>459,0</b>	<b>478,0</b>	<b>460,0</b>	<b>2299,0</b>
<b>Total Andel i %</b>	<b>100,0%</b>	<b>100,0%</b>	<b>100,0%</b>	<b>100,0%</b>	<b>100,0%</b>	<b>100,0%</b>
<b>Total Gennemsnitlig antal dage</b>	<b>53,3</b>	<b>59,4</b>	<b>59,2</b>	<b>59,4</b>	<b>55,0</b>	<b>57,3</b>

# Barsel uden løn, stillingskategorier

	Antal dage i alt	Antal mænd på barsel	Andel i procent	Gennemsnitlig antal dage
Akademikere, KI	797	24	16,0%	95,3
Arbejds-, vej- og gartnerformænd	38	1	0,7%	38,0
Brand- og ambulancepersonale Kbh, Frb	49	1	0,7%	343,0
Bygningskonstruktører	12	1	0,7%	36,0
Erhvervsudd.serv.ass.-og elever,KI	96	1	0,7%	288,0
Forhandlingskartellets personale	28	1	0,7%	28,0
Hjemmevejledere og pæd.pers., døgninst.	1477	25	16,7%	140,7
Ikke faglærte lønarb. ved rengøring m.v.	194	2	1,3%	332,6
Kontor- og It-personale, KI	497	7	4,7%	145,5
Lærere m.fl. i folkesk. og spec.underv.	570	17	11,3%	64,7
Omsorgs- og pæd.medhj. samt pæd. ass.	136	5	3,3%	53,0
Pæd. pers., daginst./klub/skolefr.	1443	16	10,7%	219,2
Pædagogmedhj. og pædagogiske assistenter	583	11	7,3%	145,8
Social- og sundhedspersonale, KI	774	13	8,7%	148,8
Socialrådg./socialformidlere, KI	145	5	3,3%	87,0
Specialarbejdere mv., KI	348	6	4,0%	122,8
Syge- og sundhedspersonale - basis, KI	267	7	4,7%	89,0
Teknisk Service	168	2	1,3%	201,6
Vejledere/undervisere indenfor besk.omr.	181	4	2,7%	83,5
Øvrige	112	1	0,7%	224,0

# Overvejelser

- Krav til dynamisk data – hvad har vi brug for, for at bevare fokus
- Krav til registrering
- Giver måltallene mening?
- Regeringens planer
- Indsatser – hvor skal vi gøre noget?