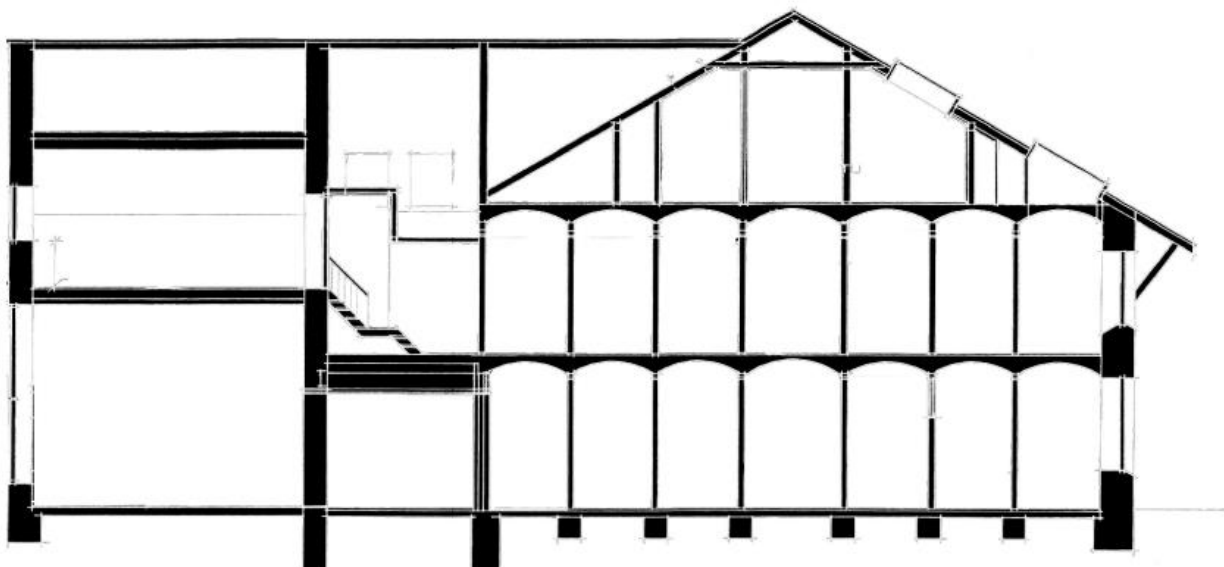
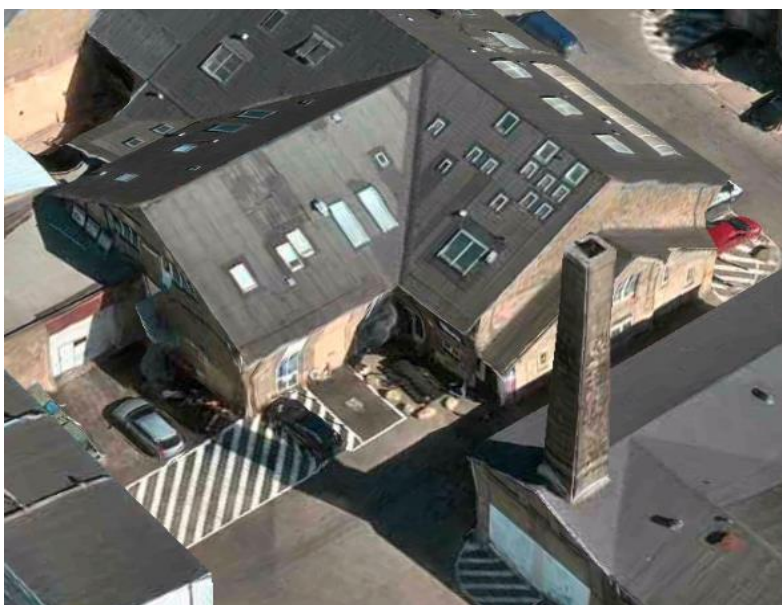


## Bilag 2 – Demokratiets Hus

Tværsnit af hele bygningen. Demokratiets Hus kommer til at ligge i stueetagen:



Placering af fremtidig hovedindgang og forplads til Demokratiets Hus:



Foreløbig plantegning over Demokratiet's Hus:



Illustrationen viser, hvordan lejemålet kan deles i to separate afsnit og give mulighed for samtidige arrangementer i Flexrum (2) og Forsamlingslokale (1):

